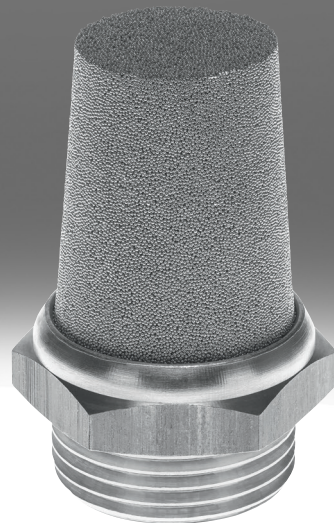


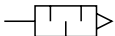
Silenciador AMTE

FESTO



Características

Información resumida



Silenciador con elevada resistencia a la temperatura con ejecución en metal y reducción del nivel de presión acústica de 71 a 95 dB (A).

- Adecuado para reducir el ruido en las conexiones del aire de escape de sistemas neumáticos
- Forma larga o corta
- Fluido de funcionamiento: aire comprimido
- Alta resistencia a temperaturas de hasta 80 °C
- Escasa anchura

Nota: limpiar los silenciadores con petróleo (no con gasolina ni tricloroetileno).

Códigos del producto

001	Serie	
AMTE	Silenciador	
002	Versión del producto	
M	Proporción mayoritaria de metal	
003	Tipo de construcción	
	Corto	
L	Largo	
004	Propiedades adicionales	
H	Hexágono	

005	Conexión neumática	
G1	G1	
G18	G1/8	
G14	G1/4	
G12	G1/2	
G38	G3/8	
G34	G3/4	
M3	M3	
M5	M5	
N18	1/8 NPT	
N14	1/4 NPT	
N12	1/2 NPT	
N38	3/8 NPT	
U10	10-32 UNF-2A	

Hoja de datos

Especificaciones técnicas – Ejecución corta					
Conexión neumática	M5	G1/8	G1/4	G3/8	G1/2
Posición de montaje	Cualquiera				
Nivel de presión acústica ¹⁾	71 dB(A)	92 dB(A)	95 dB(A)	92 dB(A)	
Caudal contra atmósfera ²⁾	91 l/min	615 l/min	1.000 l/min	1.545 l/min	2.745 l/min
Presión de funcionamiento	0 ... 1 MPa				
Presión de funcionamiento	0 ... 10 bar				
Presión de funcionamiento	0 ... 145 psi				
Medio de funcionamiento	Aire comprimido según ISO 8573-1:2010 [7:-:-]				
Nota sobre el medio de trabajo/mando	Puede emplearse con aire comprimido lubricado				
Temperatura ambiente	-40 ... 80°C				
Clase de resistencia a la corrosión CRC ³⁾	1 - riesgo de corrosión bajo				
Material del pivote atornillado	Latón				
Material del inserto amortiguador	Bronce				
Nota sobre el material	Conformidad con la Directiva RoHS				
Conformidad PWIS	VDMA24364-B1/B2-L				

1) Medido a 6 bar respecto a la atmósfera a 1 m de distancia.

2) Medido a p1 = 6 bar.

3) Más información en www.festo.com/x/topic/crc

Especificaciones técnicas – Ejecución larga								
Conexión neumática	M3	M5	G1/8	G1/4	G3/8	G1/2	G3/4	G1
Posición de montaje	Cualquiera							
Nivel de presión acústica ¹⁾	55 dB(A)	72 dB(A)	76 dB(A)	83 dB(A)	82 dB(A)	88 dB(A)	85 dB(A)	88 dB(A)
Caudal contra atmósfera ²⁾	95 l/min	255 l/min	1.735 l/min	3.140 l/min	5.430 l/min	10.500 l/min	12.400 l/min	17.235 l/min
Presión de funcionamiento	0 ... 1 MPa							
Presión de funcionamiento	0 ... 10 bar							
Presión de funcionamiento	0 ... 145 psi							
Medio de funcionamiento	Aire comprimido según ISO 8573-1:2010 [7:-:-]							
Nota sobre el medio de trabajo/mando	Puede emplearse con aire comprimido lubricado							
Temperatura ambiente	-40 ... 80°C							
Clase de resistencia a la corrosión CRC ³⁾	1 - riesgo de corrosión bajo							
Material del pivote atornillado	Latón							
Material del inserto amortiguador	Bronce							
Nota sobre el material	Conformidad con la Directiva RoHS							
Conformidad PWIS	VDMA24364-B1/B2-L							

1) Medido a 6 bar respecto a la atmósfera a 1 m de distancia.

2) Medido a p1 = 6 bar.

3) Más información en www.festo.com/x/topic/crc

Hoja de datos

Especificaciones técnicas – Ejecución NPT

Conexión neumática	10-32 UNF-2A	1/8 NPT	1/4 NPT	3/8 NPT	1/2 NPT
Posición de montaje	Cualquiera				
Nivel de presión acústica ¹⁾	71 dB(A)	77 dB(A)	82 dB(A)	83 dB(A)	85 dB(A)
Caudal contra atmósfera ²⁾	260 l/min	1.615 l/min	3.080 l/min	5.365 l/min	9.240 l/min
Presión de funcionamiento	0 ... 1 MPa				
Presión de funcionamiento	0 ... 10 bar				
Presión de funcionamiento	0 ... 145 psi				
Medio de funcionamiento	Aire comprimido según ISO 8573-1:2010 [7:-:-]				
Nota sobre el medio de trabajo/mando	Puede emplearse con aire comprimido lubricado				
Temperatura ambiente	-40 ... 80°C				
Clase de resistencia a la corrosión CRC ³⁾	1 - riesgo de corrosión bajo				
Material del pivote atornillado	Latón				
Material del inserto amortiguador	Bronce				
Nota sobre el material	Conformidad con la Directiva RoHS				
Conformidad PWIS	VDMA24364-B2-L				

1) Medido a 6 bar respecto a la atmósfera a 1 m de distancia.

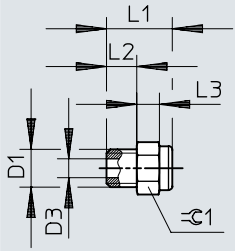
2) Medido a p1 = 6 bar.

3) Más información en www.festo.com/x/topic/crc

Dimensiones

Dimensiones – Ejecución corta

Descargar datos CAD → www.festo.com

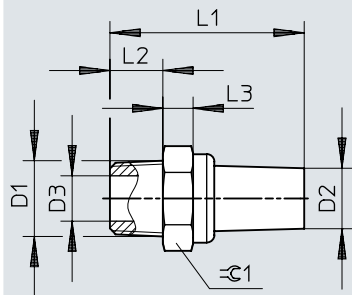


	D1	D3 ∅	L1 ±0,5	L2 ±0,1	L3	∅ 1 -0,2
AMTE-M-H-M5	M5	2,5	8,7	4	3	6
AMTE-M-H-G18	G1/8	6,5	11,8	5,5	3,5	12
AMTE-M-H-G14	G1/4	9	13,8	6,5	4	15
AMTE-M-H-G38	G3/8	12	16,5	7,5	6	19
AMTE-M-H-G12	G1/2	15	19	10	6	24

Dimensiones

Dimensiones – Versión larga

Descargar datos CAD → www.festo.com

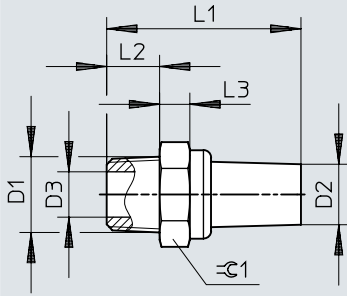


	D1	D2 ∅ ±0,5	D3 ∅	L1 ±1	L2 ±0,1	L3	R1 -0,2
AMTE-M-LH-M3	M3	2	1,5	14	3	2	4
AMTE-M-LH-M5	M5	3	2,5	19,8	4	3	6
AMTE-M-LH-G18	G1/8	8	6,5	23,7	5,5	3,5	12
AMTE-M-LH-G14	G1/4	10	9	29	6,5	4	15
AMTE-M-LH-G38	G3/8	12	12	41	7,5	6	19
AMTE-M-LH-G12	G1/2	16	15	46,5	10	6	24
AMTE-M-LH-G34	G3/4	20,5	20	50	10	6	30
AMTE-M-LH-G1	G1	20,5	26	59	10	6	36

Dimensiones


Dimensiones – Versión NPT

Descargar datos CAD → www.festo.com




	D1	D2 ∅ +0,5	D3 ∅	L1 ±1	L2 ±0,1	L3	≻C1 -0,2
AMTE-M-LH-U10	10-32 UNF-2A	3	2,5	20,3	4	3,5	6
AMTE-M-LH-N18	1/8 NPT	8	6	25,7	7	4	12
AMTE-M-LH-N14	1/4 NPT	10	9	34,5	11	5	15
AMTE-M-LH-N38	3/8 NPT	12	11,5	43,2	11	5,5	19
AMTE-M-LH-N12	G3/8	16	15	49	13	5,5	24


Referencias de pedido

Ejecución corta						
	Conexión neumática	Caudal contra atmósfera	Tamaño del depósito ¹⁾	Peso del producto	N.º art.	Tipo
	M5	91 l/min	20	1,1 g	★ 1206621	AMTE-M-H-M5
	G1/8	615 l/min		5 g	★ 1206622	AMTE-M-H-G18
	G1/4	1.000 l/min		9,5 g	★ 1206623	AMTE-M-H-G14
	G3/8	1.545 l/min	10	17 g	★ 1206624	AMTE-M-H-G38
	G1/2	2.745 l/min		30 g	★ 1206625	AMTE-M-H-G12

1) Número de piezas

Versión larga						
	Conexión neumática	Caudal contra atmósfera	Tamaño del depósito ¹⁾	Peso del producto	N.º art.	Tipo
	M3	95 l/min	20	0,4 g	1231120	AMTE-M-LH-M3
	M5	255 l/min		1,5 g	★ 1205858	AMTE-M-LH-M5
	G1/8	1.735 l/min		7,5 g	★ 1205860	AMTE-M-LH-G18
	G1/4	3.140 l/min	10	13 g	★ 1205861	AMTE-M-LH-G14
	G3/8	5.430 l/min		26 g	★ 1205862	AMTE-M-LH-G38
	G1/2	10.500 l/min		43 g	★ 1205863	AMTE-M-LH-G12
	G3/4	12.400 l/min		80 g	1205864	AMTE-M-LH-G34
	G1	17.235 l/min		115 g	1205865	AMTE-M-LH-G1

1) Número de piezas

Versión NPT						
	Conexión neumática	Caudal contra atmósfera	Tamaño del depósito ¹⁾	Peso del producto	N.º art.	Tipo
	10-32 UNF-2A	260 l/min	20	1,7 g	1206994	AMTE-M-LH-U10
	1/8 NPT	1.615 l/min		9 g	1206989	AMTE-M-LH-N18
	1/4 NPT	3.080 l/min		17 g	1206990	AMTE-M-LH-N14
	3/8 NPT	5.365 l/min	10	29 g	1206991	AMTE-M-LH-N38
	1/2 NPT	9.240 l/min		46 g	1206992	AMTE-M-LH-N12

1) Número de piezas