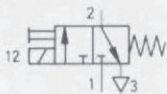
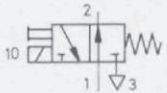


Direkt gesteuerte Ventile  
3/2-Wegeventile, direkt betätigt, M5

Magnetventil  
mit Handhilfsbetätigung  
Typ MFH-3-M5



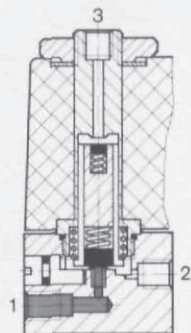
Typ MOFH-3-M5



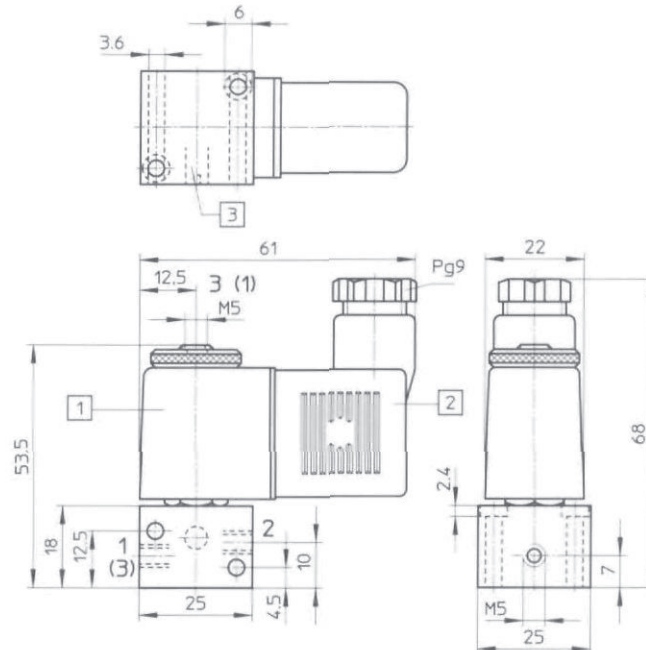
Nach Zuschalten der Spannung wird der Magnet erregt und das Ventil umgesteuert.

Zubehör:  
Steckdosen und Zubehör  
siehe Seite 5.8/5-1 (Pneumatic-Katalog).

Beispiel: Typ MFH-3-M5



Typ MFH-3-M5  
MOFH-3-M5 (Anschlußbezeichnung in Klammern)



Zulässiges Anzugsdrehmoment der Befestigungsmutter für Magnetspule = 150 Ncm (15 kp·cm)

- ① Magnetspule drehbar
- ② Stecker läßt sich um 180° umsetzen
- ③ Handhilfsbetätigung

Prüfzeichen:  
Für Typ MFH-3-M5: UR

- 1 (P) = Druckluftanschluß
- 2 (A) = Arbeits- bzw. Ausgangsleitung
- 3 (R) = Entlüftung

Bestellbezeichnung Teile-Nr./Typ	mit Steckdose	4450 MFH-3-M5 + Spannungsangabe	4543 MOFH-3-M5 + Spannungsangabe
	ohne Steckdose	<i>Bestellbeispiel: 4450 MFH-3-M5 + Spannungsangabe – OD</i>	
Betriebsmedium		Druckluft nach ISO 8573-1:2010 [7:4:4]	
Bauart		Sitzventil, einseitig indirekt betätigt mit Rückstellfeder	
Befestigungsart		Durchgangsbohrungen im Gehäuse	
Anschluß		M5	
Nennweite		1,3 mm	
Normalnenndurchfluß (1 → 2)		50 l/min	
Druckbereich		0 bis 8 bar ; 0 bis 0,8 MPa	0 bis 6,5 bar ; 0 bis 0,65 MPa
Schaltzeit bei 6 bar		Ein: 10 ms; Aus: 16 ms	Ein: 12 ms; Aus: 8,5 ms
Umgebungstemperatur		-5 bis +40 °C	
Mediumtemperatur		-10 bis +60 °C	
Werkstoffe		Gehäuse: Al, blau eloxiert; Dichtungen: NBR	
Gewicht		0,095 kg	
Gleichspannung	Normalspannungen Sonderspannungen	12, 24 V 12 bis 230 V	
Wechselspannung	Normalspannungen Sonderspannungen	24, 42, 110, 230 V/50 bis 60 Hz 12 bis 240 V/50 oder 60 Hz	
Leistungsaufnahme	Gleichspannung Wechselspannung	4,5 W Halten: 6 VA, Anzug: 7,5 VA	
Einschaltdauer ED		100%	
Schutzart mit Steckdose		IP 65 (DIN 40 050)	
Zulassung		c UL us – Recognized (OL)	