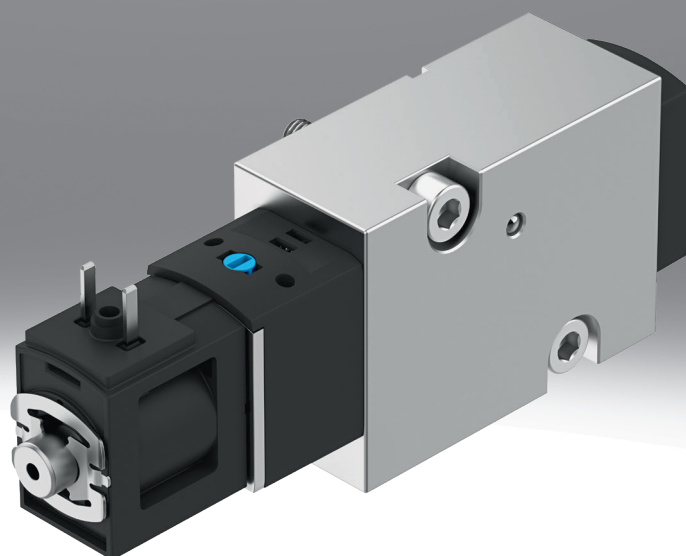


Magnetventil VSNC-G1/8

FESTO



Merkmale

Auf einen Blick

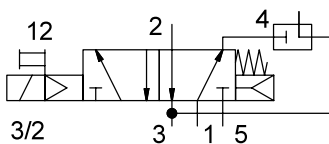
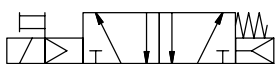
Das Namur-Ventil VSNC ist für die Anforderungen der Prozessindustrie sowie der Fabrikautomation konzipiert. Es kann auf alle G1/8-Antriebe mit NAMUR Lochbild nach VDI/VDE 3845 montiert werden. Diese Serie ist eine Erweiterung der VSNC-Produktgruppe in der Kolben-Schieber Ausführung, die kostengünstig und kleiner ist.

Funktion:

VSNC Ventile sind Pilotventile für einfach- und doppelwirkende Schwenk- und Linearantriebe mit Anschlussbild nach VDI/VDE 3845 wie DAPS, DFPD, DLP. Mit entsprechend vorhandenem Zubehör wie z.B. Anschlussbausatz wird auch eine Montage an Antrieben ohne NAMUR Schnittstelle wie z. B. Membranantrieben möglich. Durch mechanische Feder (monostabile Ventile) erfolgt ein sicheres Schalten in die Grundstellung bei Energieausfall. Arbeitsanschlüsse 2 und 4 sind nach VDI/VDE 3845 NAMUR ausgeführt.

Zusatzfunktion

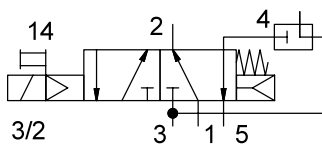
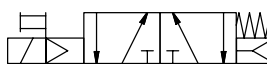
[] Ohne



Das VSNC-G1/8 hat je Ventilfunktion (3/2 bzw 5/2 Wegeventil) zwei wählbare Grundpositionen im stromlosen Zustand. Bei der „klassischen“ Grundposition ist der Durchgang von 1 nach 4 belüftet wobei von Anschluss 2 nach 3 entlüftet wird (VSNC-...-FK-...). Hierfür ist das Merkmal „OHNE“ bei Zusatzfunktion zu wählen.

Hinweis: Generell hat die Ventilfunktion 3/2 Wegeventil eine integrierte Abluftrückführung (Federraumbeschleierung) und schützt so die Federkammer des Antriebs vor Einflüssen aus der Umgebung.

[A] Anschlüsse getauscht



Eine weitere Möglichkeit gibt die Konfiguration VSNC-FKA-... wobei die Grundposition von 1 nach 2 belüftet ist und von 4 nach 5 entlüftet wird (Anschlüsse getauscht). Dies gibt ihnen die Möglichkeit bei ihrem Schwenkantrieb die Ventilausrichtung/Ventilmontage immer gleich zu belassen, aber die Drehrichtung des Schwenkantrieb zu ändern.

Typenschlüssel

001	Baureihe		006	Rückstellart für monostabile Ventile	
VSNC	Magnetventil VSNC		R	Gemischt, pneumatische/mechanische Feder	
002	Wegeventilart		007	Handhilfsbetätigung	
F	Flanschventil		D	Tastend, rastend	
003	Konstruktionsprinzip		008	Pneumatischer Anschluss	
K	Kolbenschieber mit Dichtring		G18	G1/8	
004	Zusatzfunktion		009	Nennbetriebsspannung	
	Ohne		1	24 V DC	
A	Anschlüsse getauscht		010	Elektrischer Anschluss	
005	Ventilfunktion		C1	Anschlussbild Form C, nach EN 175301-803	
M52	5/2-Wegeventil, monostabil		011	Ausführung	
M32C	3/2-Wegeventil, Ruhestellung geschlossen		S	Fokussierte Merkmale	

Datenblatt

Allgemeine Technische Daten

Ventilfunktion	3/2 geschlossen monostabil, 5/2 monostabil, Anschlüsse getauscht
Baubreite	25,5 mm
Konstruktiver Aufbau	Kolbenschieber mit Dichtring
Dichtprinzip	weich
Betätigungsart	elektrisch
Rückstellart	mechanische Feder, pneumatische Feder
Steuerart	vorgesteuert
Handhilfsbetätigung	rastend
Abluftfunktion	drosselbar
Anschluss Atmungsöffnung	nicht gefasst
Steuerluftversorgung	intern
Befestigungsart	mit Durchgangsbohrung
Einbaulage	beliebig
Normalnenndurchfluss	400 l/min
Normalnenndurchfluss, Abluftrückführung 4->3	100 l/min
b-Wert	0,3
C-Wert	2,1 l/sbar
Pneumatischer Anschluss 1	G1/8
Pneumatischer Anschluss 2	NAMUR Anschlussbild
Pneumatischer Anschluss 3	G1/8
Pneumatischer Anschluss 4	NAMUR Anschlussbild
Pneumatischer Anschluss 5	G1/8
Entspricht Norm	VDI/VDE 3845 (NAMUR)
Produktgewicht	220 g

Betriebs- und Umweltbedingungen

Ventilfunktion	3/2 geschlossen monostabil, 5/2 monostabil, Anschlüsse getauscht
Betriebsmedium	Druckluft nach ISO 8573-1:2010 [7:4:4]
Hinweis zum Betriebs-/ Steuermedium	Geölter Betrieb möglich (im weiteren Betrieb erforderlich)
Betriebsdruck	8 bar, 2,5 bar
Umgebungstemperatur	-20 ... 50°C
Mediumtemperatur	-20 ... 50°C
Korrosionsbeständigkeits- klasse KBK ¹⁾	1 - niedrige Korrosionsbeanspruchung
Schutzart	IP65

1) Weitere Informationen www.festo.com/x/topic/kbk

Elektrische Daten

Ventilfunktion	3/2 geschlossen monostabil, 5/2 monostabil, Anschlüsse getauscht
Elektrischer Anschluss	Form C
Spulenkennwerte	24 V DC: 2,4 W
Einschaltdauer	100%
Schaltzeit ein	≤50 ms
Schaltzeit aus	≤50 ms

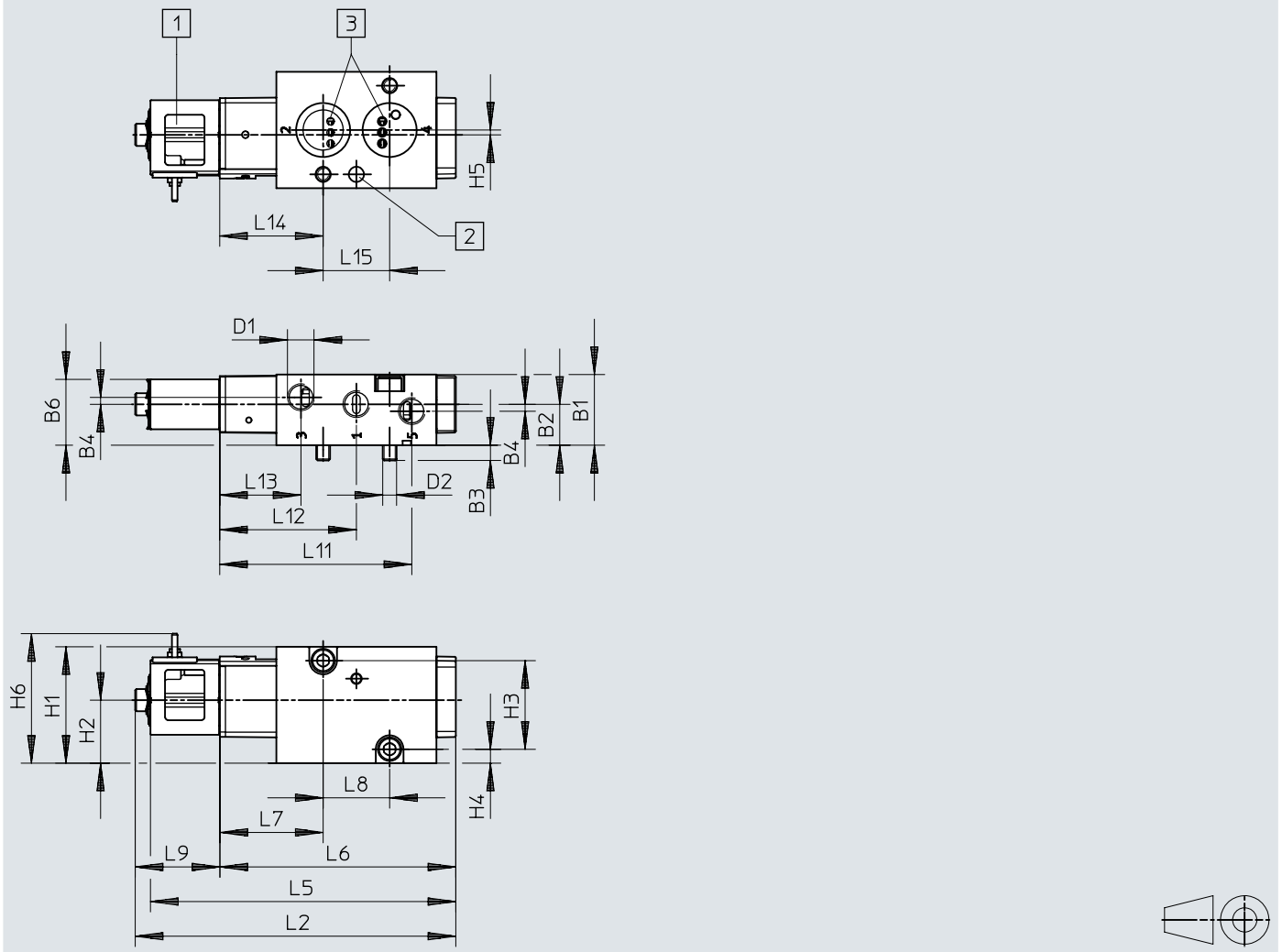
Werkstoffe

Typ-Kurzzeichen	VSNC
Werkstoff Gehäuse	Aluminium-Knetlegierung
Werkstoff Dichtungen	NBR
Werkstoff Schrauben	hochlegierter Stahl rostfrei

Abmessungen

Abmessungen – 3/2 - 5/2 Wegeventil

Download CAD-Daten → www.festo.com



- [1] Magnetspule
- [2] Ø 5x4 nach DIN 913-M5x10-45h
- [3] Arbeitsanschluss 2 und 4, NAMUR Anschlussbild

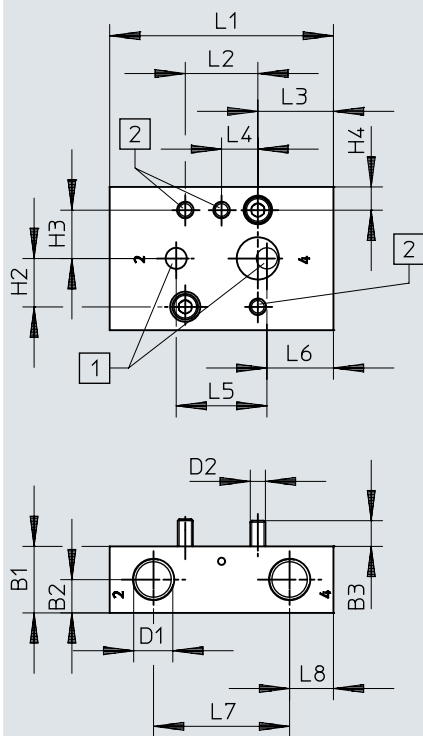
	B1	B2	B3	B4	B6	D1	D2	H1	H2	H3	H4	H5
VSNC-FK-M52-RD-G18-1C1-S	25,5	14,8	5,5	2,5	23,8	G1/8	M5	42	22,7	32	5	1,7
VSNC-FKA-M52-RD-G18-1C1-S												
VSNC-FK-M32C-RD-G18-1C1-S												
VSNC-FK-M32C-RD-G18-1C1-S												

	H6	L2	L5	L6	L7	L8	L9	L11	L12	L13	L14	L15
VSNC-FK-M52-RD-G18-1C1-S	46,8	115,7	110,2	85,2	37,4	24	30,5	69,4	49,4	29,4	37,4	24
VSNC-FKA-M52-RD-G18-1C1-S												
VSNC-FK-M32C-RD-G18-1C1-S												
VSNC-FK-M32C-RD-G18-1C1-S												

Abmessungen

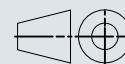
Abmessungen – Verbindungsplatte

Download CAD-Daten → www.festo.com



[1] Arbeitsanschluss 2 und 4, NAMUR Anschlussbild

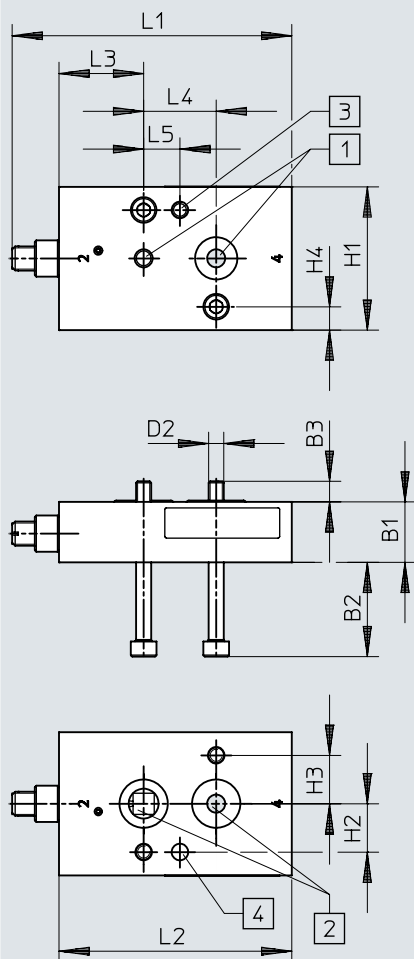
[2] Bohrung für M5-Gewinde



	B1	B2	B3	D1	D2	H1	H2	H3	H4	L1	L2	L3	L4	L5	L6	L7	L8
VABS-B14-T-FG14	22	11	8,5	G1/4	M5	47,4	16	16	7,7	74	24	25	12	30	22	45	14,5
VABS-B14-T-FN14				1/4 NPT													

Abmessungen

Abmessungen – Drosselplatte VABF-...P1

Download CAD-Daten → www.festo.com

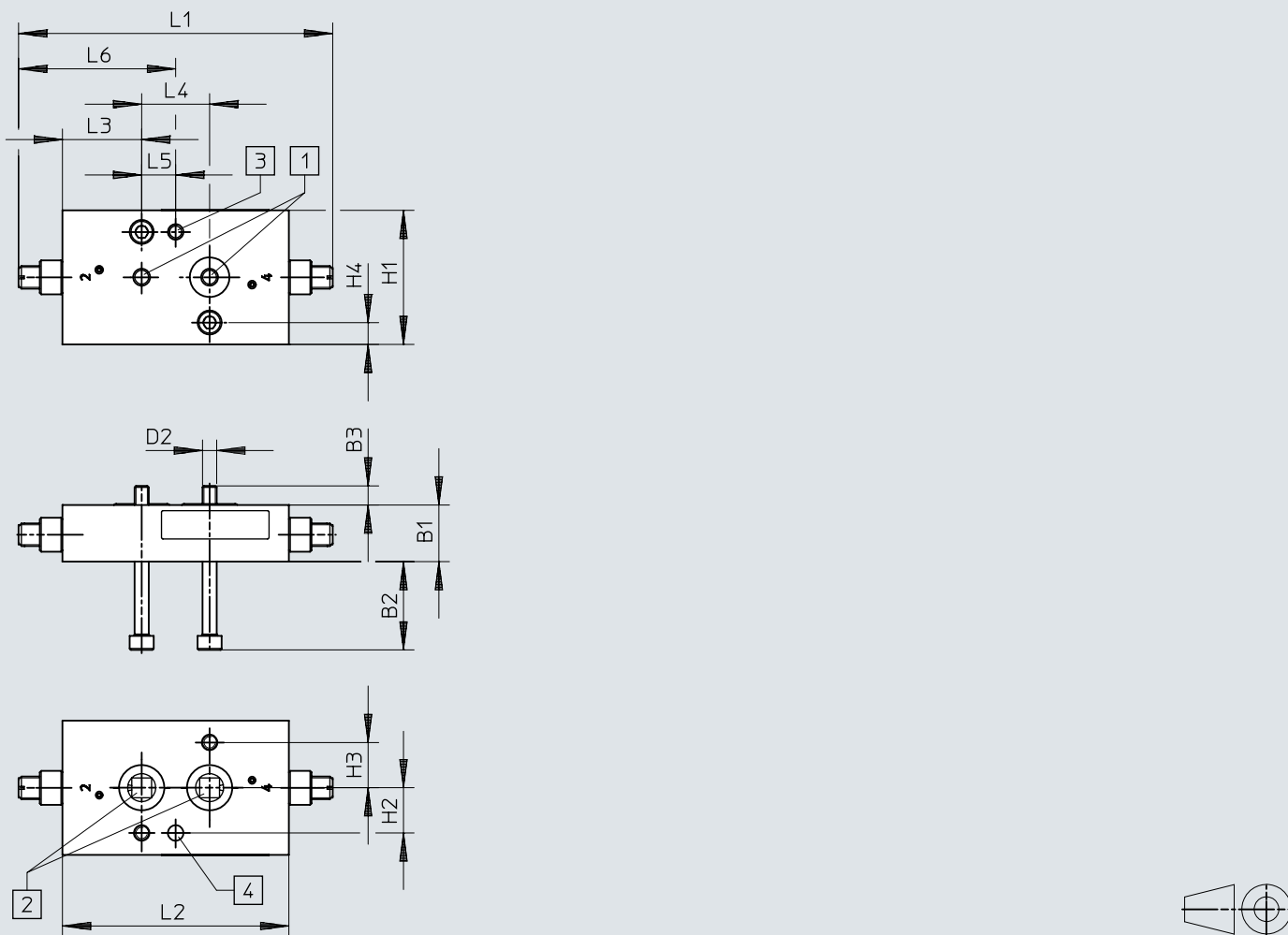
- [1] „NAMUR“ Anschlussbild 1/4
 [2] „NAMUR“ Anschlussbild 1/4
 [3] Bohrung für M5-Gewinde
 [4] Bohrung 5,5 mm Ø für Gewindestift nach DIN 913-M5x10-45H)

	B1	B2	B3	D2	H1	H2	H3	H4	L1		L2	L3	L4	L5
									min.	max.				
VABF-B14-F1B1P1-FF14	20	31,2	6,8	M5	47,4	16	16	7,7	86,5	92,5	77	28	24	12

Abmessungen

Abmessungen – Drosselplatte VABF-...P2

Download CAD-Daten → www.festo.com

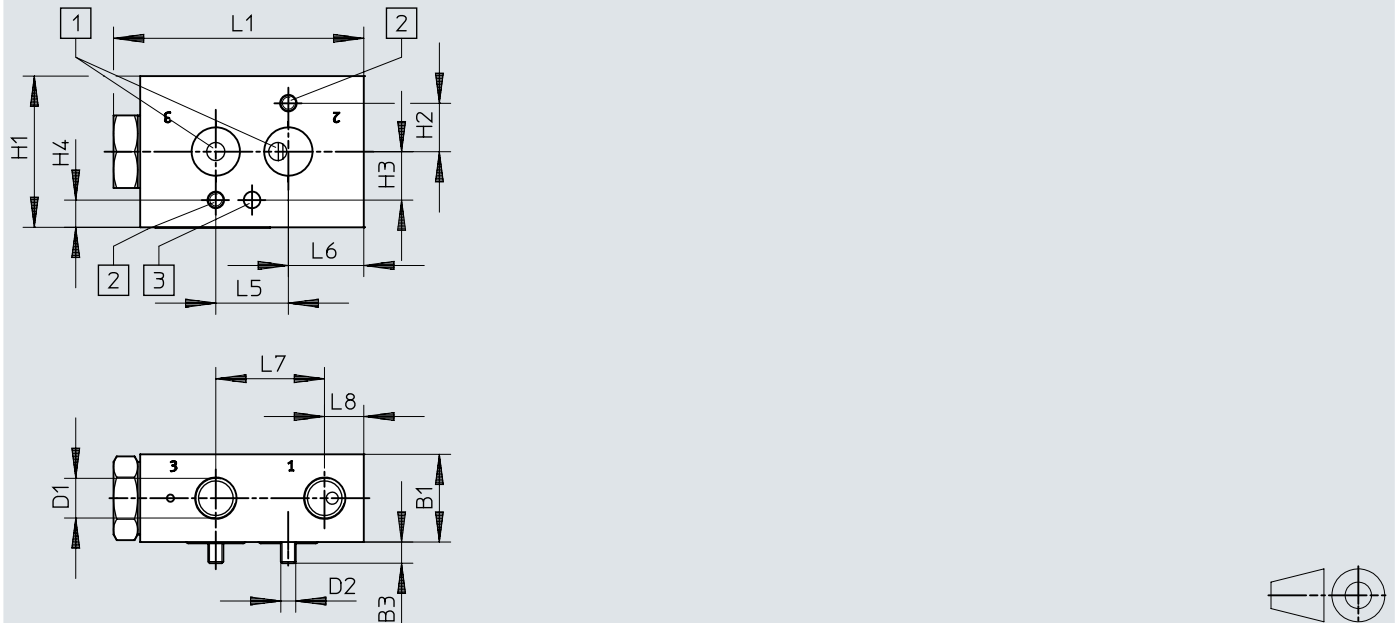


- [1] „NAMUR“ Anschlussbild 1/4
- [2] „NAMUR“ Anschlussbild 1/4
- [3] Bohrung für M5-Gewinde
- [4] Bohrung 5,5 mm Ø für Gewindestift nach DIN 913-M5x10-45H)

	B1	B2	B3	D2	H1	H2	H3	H4	L1		L2	L3	L4	L5	L6	
									min.	max.					min.	max.
VABF-B14-F1B1P2-FF14	20	31,2	6,8	M5	47,4	16	16	7,7	99	110	80	28	24	12	49,5	55,5

Abmessungen

Abmessungen – Entlüftungsplatte

Download CAD-Daten → www.festo.com

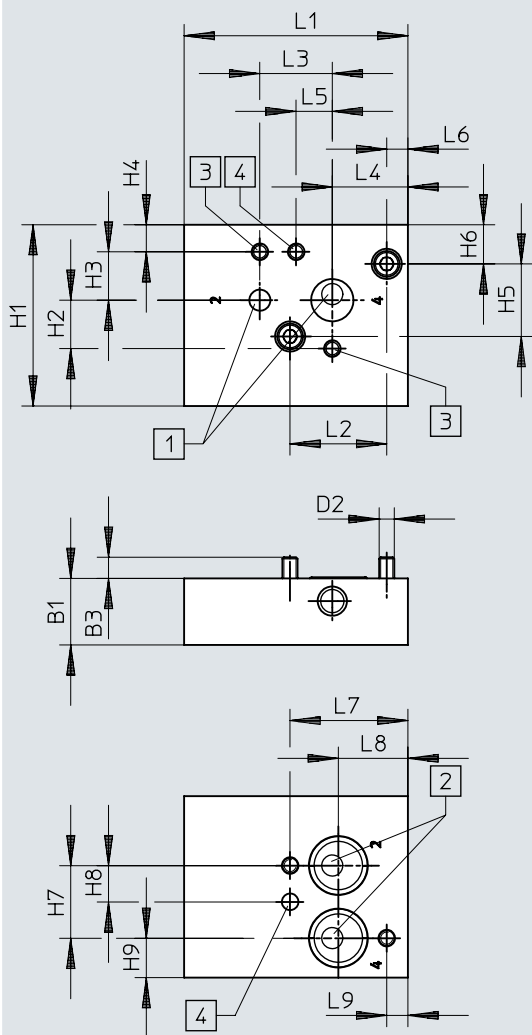
- [1] „NAMUR“ Anschlussbild 1/4
 [2] Bohrung für Gewinde
 [3] Bohrung 5,5 mm Ø für Gewindestift nach DIN 913-M5x10-45H)

	B1	B3	D1	D2	H1	H2	H3	H4	L1	L5	L6	L7	L8
VABF-B14-M3-G14	29	7	G1/4	M5	50	16	16	9	82,8	24	25	36	13
VABF-B14-M3-N14			1/4 NPT										

Abmessungen

Abmessungen – Montageplatte VABS-B14-90-FF14

Download CAD-Daten → www.festo.com



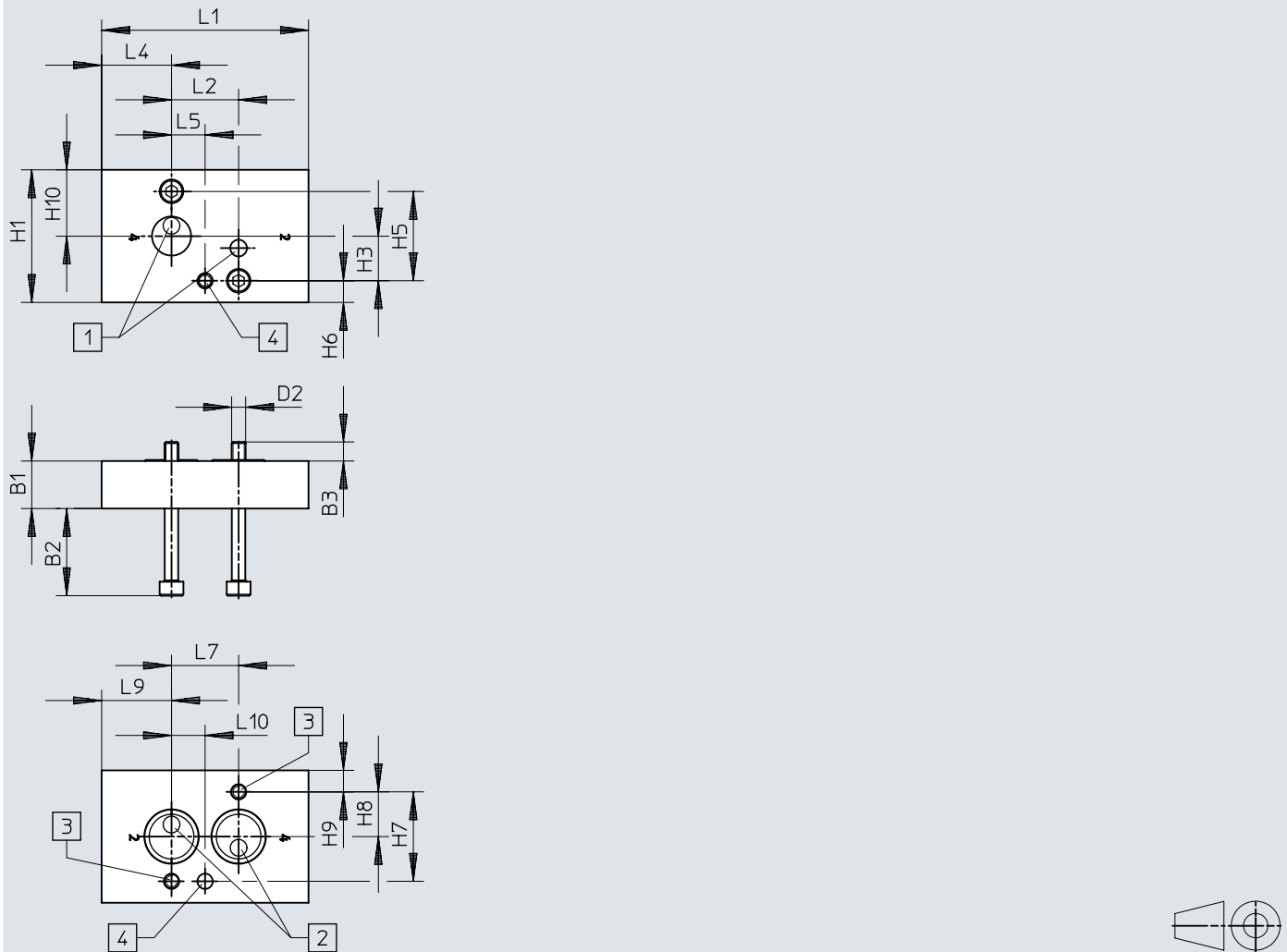
- [1] „NAMUR“ Anschlussbild 1/4
- [2] „NAMUR“ Anschlussbild 1/4
- [3] Bohrung für M5-Gewinde
- [4] Bohrung 5,5 mm Ø für Gewindestift nach DIN 913-M5x10-45H)

	B1	B3	D2	H1	H2	H3	H4	H5	H6	H7	H8
VABS-B14-90-FF14	22	7	M5	60	16	16	9	24	13	24	12

	H9	L1	L2	L3	L4	L5	L6	L7	L8	L9
VABS-B14-90-FF14	13	74	32	24	25	12	7	39	23	7

Abmessungen

Abmessungen – Montageplatte VABS-B14-180-FF14

Download CAD-Daten → www.festo.com

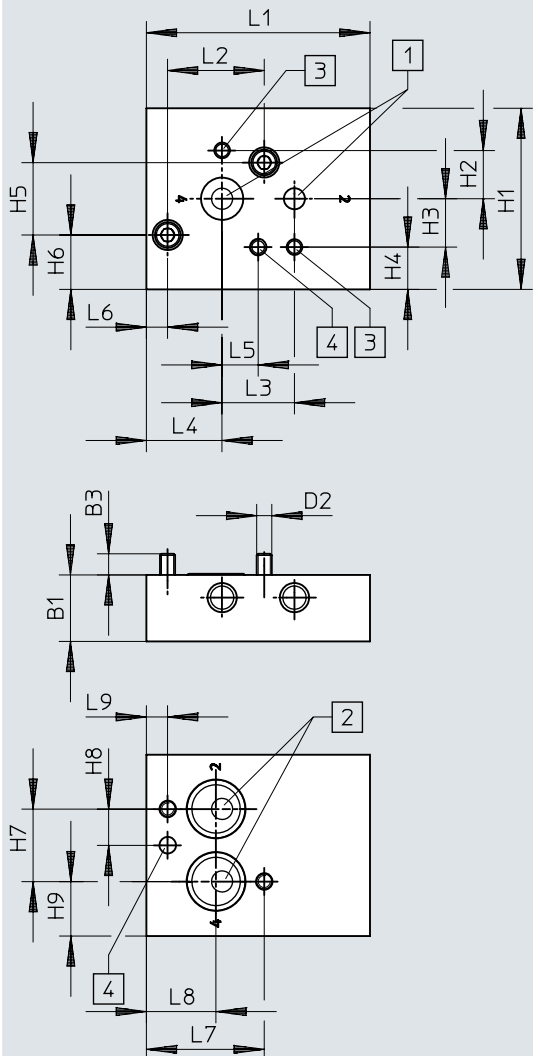
- [1] „NAMUR“ Anschlussbild 1/4
 [2] „NAMUR“ Anschlussbild 1/4
 [3] Bohrung für M5-Gewinde
 [4] Bohrung 5,5 mm Ø für Gewindestift nach DIN 913-M5x10-45H)

	B1	B2	B3	D2	H1	H3	H5	H6	H7	H8	H9	H10	L1	L2	L4	L5	L7	L9	L10
VABS-B14-180-FF14	17	31,2	6,8	M5	47,4	16	32	7,7	32	16	7,7	23,7	74	24	25	12	24	25	12

Abmessungen

Abmessungen – Montageplatte VABS-B14-270-FF14

Download CAD-Daten → www.festo.com



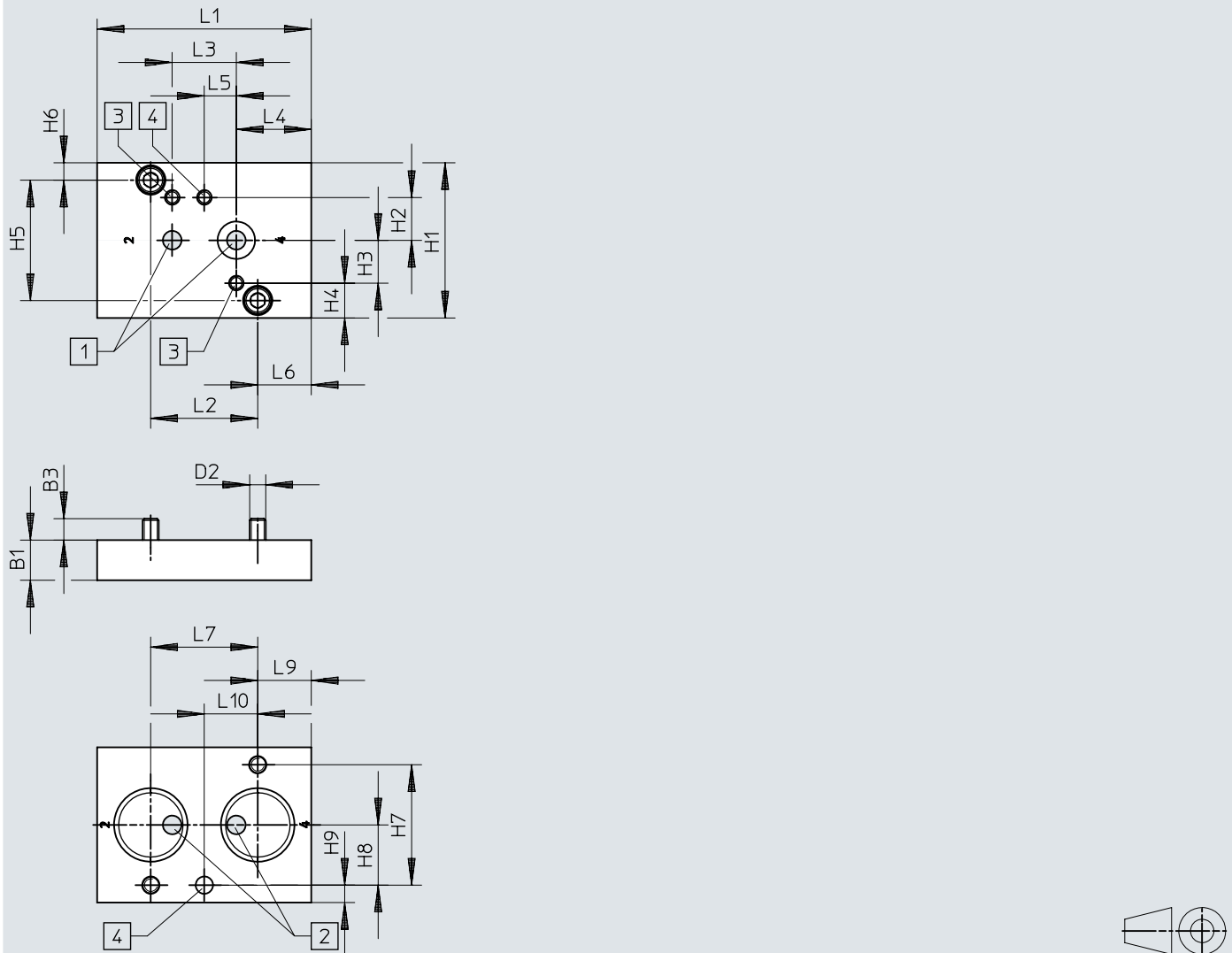
- [1] „NAMUR“ Anschlussbild 1/4
- [2] „NAMUR“ Anschlussbild 1/4
- [3] Bohrung für M5-Gewinde
- [4] Bohrung 5,5 mm \varnothing für Gewindestift nach DIN 913-M5x10-45H

	B1	B3	D2	H1	H2	H3	H4	H5	H6	H7	H8
VABS-B14-270-FF14	22	7	M5	60	16	16	14	24	18	24	12

	H9	L1	L2	L3	L4	L5	L6	L7	L8	L9
VABS-B14-270-FF14	18	74	32	24	25	12	7	39	23	7

Abmessungen

Abmessungen – Montageplatte VABA-B14-FL12-FL14


Download CAD-Daten → www.festo.com

- [1] „NAMUR“ Anschlussbild 1/4
 [2] „NAMUR“ Anschlussbild 1/2
 [3] Bohrung für M5-Gewinde
 [4] Bohrung 5,5 mm Ø für Gewindestift nach DIN 913-M5x10-45H)

	B1	B3	D2	H1	H2	H3	H4	H5	H6	H7	H8
VABA-B14-FL12-FL14	15	8	M6	58	16	16	13	45	6,5	45	22,5

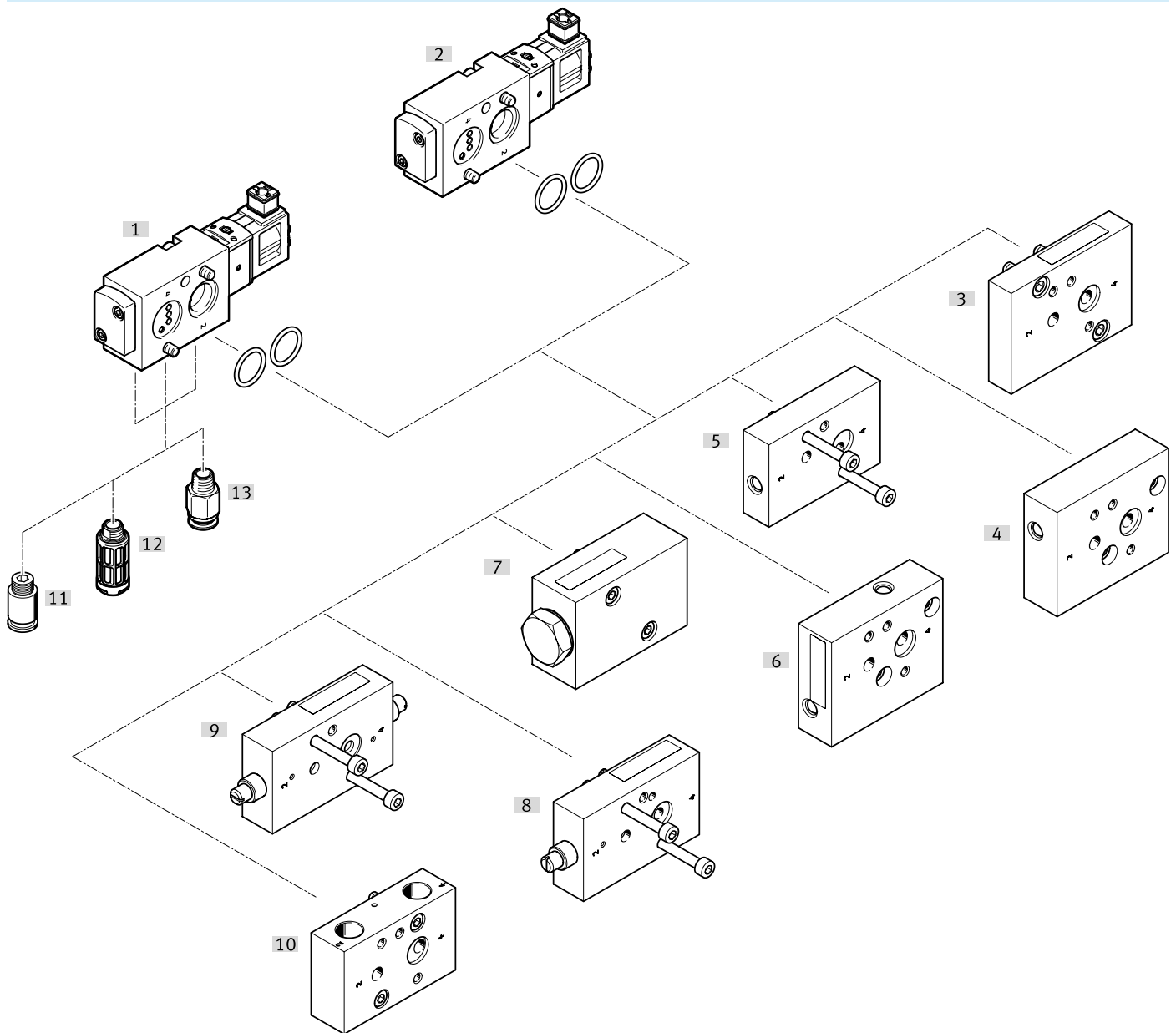
	H9	L1	L2	L3	L4	L5	L6	L7	L9	L10
VABA-B14-FL12-FL14	6,5	80	40	24	28	12	20	40	20	20

Bestellangaben

Bestellangaben				
	Ventilfunktion	Baubreite	Teile-Nr.	Typ
	3/2 geschlossen monostabil	25,5 mm	8166611	VSNC-FK-M32C-RD-G18-1C1-S
	5/2 monostabil		8128472	VSNC-FK-M52-RD-G18-1C1-S
	3/2 geschlossen monostabil, Anschlüsse getauscht		8166612	VSNC-FKA-M32C-RD-G18-1C1-S
	5/2 monostabil, Anschlüsse ge- tauscht		8128473	VSNC-FKA-M52-RD-G18-1C1-S

Peripherieübersicht

Peripherieübersicht VSNC-...-G1/8

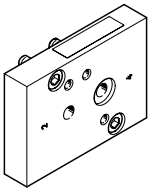


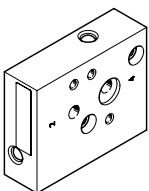
Zubehör		→ Seite/Internet
Typ/Bestellcode	Beschreibung	
[1] Magnetventile VSNC-...-M32C-...	3/2 Wegeventil monostabil, Kunststoffdeckel, Messingankerrohr zur Steuerung einfachwirkender oder doppeltwirkender Antriebe	vsnc
[2] Magnetventile VSNC-...-M52-...	5/2 Wegeventil monostabil, Kunststoffdeckel, Messingankerrohr zur Steuerung doppeltwirkender Antriebe	vsnc
[3] Montageplatte VABA-B14-FL12-FL14	Montageplatte mit NAMUR-Anschluss 1/2 und 1/4	17
[4] Montageplatte VABS-B14-270-FF14	Namur-Anschluss kann um 270° gedreht werden. Es ist zusätzlich möglich, ein 1/4" NAMUR-Ventil auf einen 1/2" Antrieb zu montieren	17
[5] Montageplatte VABS-B14-180-FF14	Namur-Anschluss kann um 180° gedreht werden. Es ist zusätzlich möglich, ein 1/4" NAMUR-Ventil auf einen 1/2" Antrieb zu montieren	17
[6] Montageplatte VABS-B14-90-FF14	Namur-Anschluss kann um 90° gedreht werden. Es ist zusätzlich möglich, ein 1/4" NAMUR-Ventil auf einen 1/2" Antrieb zu montieren	17
[7] Entlüftungsplatte VABF-B14-M3-...14	Entlüftung eines Schwenkantriebes mit Namur Anschluss über eine Ventilinsel oder ein normales Inline-Ventil G 1/4 oder 1/4 NPT	17
[8] Drosselplatte (single acting) VABF-B14-F1B1P1-FF14	Durchflussregelung bei einfachwirkenden Schwenkantrieben	18
[9] Drosselplatte (double acting) VABF-B14-F1B1P2-FF14	Durchflussregelung bei doppeltwirkenden Schwenkantrieben	18

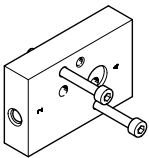
Peripherieübersicht

Zubehör		→ Seite/Internet
Typ/Bestellcode	Beschreibung	
[10] Steckerplatte VABS-B14-T-F ... 14	Mit der Anschlussplatte ist es möglich, das Namur-Ventil als Inline-Ventil mit G1/4“ zu verwenden. Und NPT1/4“-Gewinde	18
[11] Steckverschraubung QS	Zum Anschluss von außertolerierten Druckluftschläuchen	18
[12] Schalldämpfer	-	19
[13] Steckverschraubung NPQE	Zum Anschluss von außertolerierten Druckluftschläuchen	19

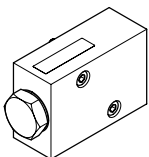
Zubehör

Montageplatte VABA-B14-FL12-FL14					
	Befestigungsart	Betriebsdruck	Korrosionsbeständigkeitsklasse KBK	Teile-Nr.	Typ
	mit Durchgangsbohrung	1,5 ... 10 bar	2 - mäßige Korrosionsbeanspruchung	8098889	VABA-B14-FL12-FL14

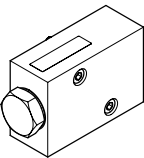
Montageplatte VABS-B14-270-FF14					
	Befestigungsart	Betriebsdruck	Korrosionsbeständigkeitsklasse KBK	Teile-Nr.	Typ
	mit Durchgangsbohrung	1,5 ... 10 bar	2 - mäßige Korrosionsbeanspruchung	8098891	VABS-B14-270-FF14

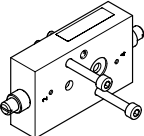
Montageplatte VABS-B14-180-FF14					
	Befestigungsart	Betriebsdruck	Korrosionsbeständigkeitsklasse KBK	Teile-Nr.	Typ
	mit Durchgangsbohrung	1,5 ... 10 bar	2 - mäßige Korrosionsbeanspruchung	8099347	VABS-B14-180-FF14

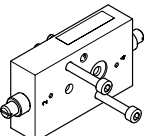
Montageplatte VABS-B14-90-FF14					
	Befestigungsart	Betriebsdruck	Korrosionsbeständigkeitsklasse KBK	Teile-Nr.	Typ
	mit Durchgangsbohrung	1,5 ... 10 bar	2 - mäßige Korrosionsbeanspruchung	8098888	VABS-B14-90-FF14

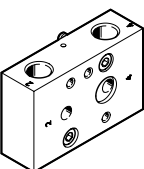
Entlüftungsplatte VABF-B14-M3-...14					
	Befestigungsart	Betriebsdruck	Korrosionsbeständigkeitsklasse KBK	Teile-Nr.	Typ
	mit Durchgangsbohrung	1,5 ... 10 bar	2 - mäßige Korrosionsbeanspruchung	8099627	VABF-B14-M3-N14

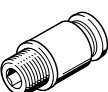
Zubehör

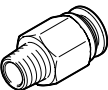
Entlüftungsplatte VABF-B14-M3-...14					
	Befestigungsart	Betriebsdruck	Korrosionsbeständigkeitsklasse KBK	Teile-Nr.	Typ
	mit Durchgangsbohrung	1,5 ... 10 bar	2 - mäßige Korrosionsbeanspruchung	8099350	VABF-B14-M3-G14

Drosselplatte (single acting) VABF-B14-F1B1P1-FF14					
	Befestigungsart	Betriebsdruck	Korrosionsbeständigkeitsklasse KBK	Teile-Nr.	Typ
	mit Durchgangsbohrung	1,5 ... 10 bar	2 - mäßige Korrosionsbeanspruchung	8098885	VABF-B14-F1B1P1-FF14


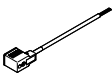


Drosselplatte (double acting) VABF-B14-F1B1P2-FF14					
	Befestigungsart	Betriebsdruck	Korrosionsbeständigkeitsklasse KBK	Teile-Nr.	Typ
	mit Durchgangsbohrung	1,5 ... 10 bar	2 - mäßige Korrosionsbeanspruchung	8098887	VABF-B14-F1B1P2-FF14

Steckerplatte VABS-B14-T-F ... 14					
	Befestigungsart	Betriebsdruck	Korrosionsbeständigkeitsklasse KBK	Teile-Nr.	Typ
	mit Durchgangsbohrung	1,5 ... 10 bar	2 - mäßige Korrosionsbeanspruchung	8099628	VABS-B14-T-FN14
				8098884	VABS-B14-T-FG14

Steckverschraubung QS					
	Pneumatischer Anschluss 1	Pneumatischer Anschluss 2	Teile-Nr.	Typ	
	Außengewinde G1/8	für Schlauch Außen-Ø 4 mm	★ 186106	QS-G1/8-4-I	
			★ 186095	QS-G1/8-4	
		für Schlauch Außen-Ø 6 mm	★ 186107	QS-G1/8-6-I	
			★ 186096	QS-G1/8-6	
		für Schlauch Außen-Ø 8 mm	★ 186109	QS-G1/8-8-I	
	★ 186098	QS-G1/8-8			
		für Schlauch Außen-Ø 10 mm	★ 132999	QS-G1/8-10-I	

Steckverschraubung NPQE					
	Pneumatischer Anschluss 1	Pneumatischer Anschluss 2	Teile-Nr.	Typ	
	Außengewinde R1/8	für Schlauch Außen-Ø 4 mm	8112913	NPQE-D-R18-Q4-P10	

Zubehör

Steckverschraubung NPQE						
	Pneumatischer Anschluss 1	Pneumatischer Anschluss 2	Teile-Nr.	Typ		
	Außengewinde R1/8	für Schlauch Außen-Ø 6 mm	8112914	NPQE-D-R18-Q6-P10		
		für Schlauch Außen-Ø 8 mm	8112915	NPQE-D-R18-Q8-P10		
		für Schlauch Außen-Ø 10 mm	8112916	NPQE-D-R18-Q10-P10		
		für Schlauch Außen-Ø 12 mm	8112917	NPQE-D-R18-Q12-P10		
Verbindungsleitung NEBV						
	Kabelaufbau	Nennbetriebsspannung DC	Kabellänge	Produktgewicht	Teile-Nr.	Typ
	2 x 0,75 mm ²	24 V	2,5 m	120 g	8032623	NEBV-C1SW2L-P-K-2.5-N-LE2-S9
			5 m	230 g	8032626	NEBV-C1SW2L-P-K-5-N-LE2-S9
			10 m	440 g	8032627	NEBV-C1SW2L-P-K-10-N-LE2-S9
	3 x 0,5 mm ²		2,5 m	125 g	8032628	NEBV-C1SW3-K-2.5-N-LE3-S9
			5 m	235 g	8032629	NEBV-C1SW3-K-5-N-LE3-S9
Schalldämpfer						
	Pneumatischer Anschluss				Teile-Nr.	Typ
	G1/8				★ 1206622	AMTE-M-H-G18
					★ 2307	U-1/8
					534222	U-1/8-50
					★ 1205860	AMTE-M-LH-G18
					3670	U-1/8-I
					6841	U-1/8-B
★ 161419	UC-1/8					
Abdeckkappe						
	Werkstoff Abdeckkappe				Teile-Nr.	Typ
	POM				8049538	VAMC-B10-20-CH2-S