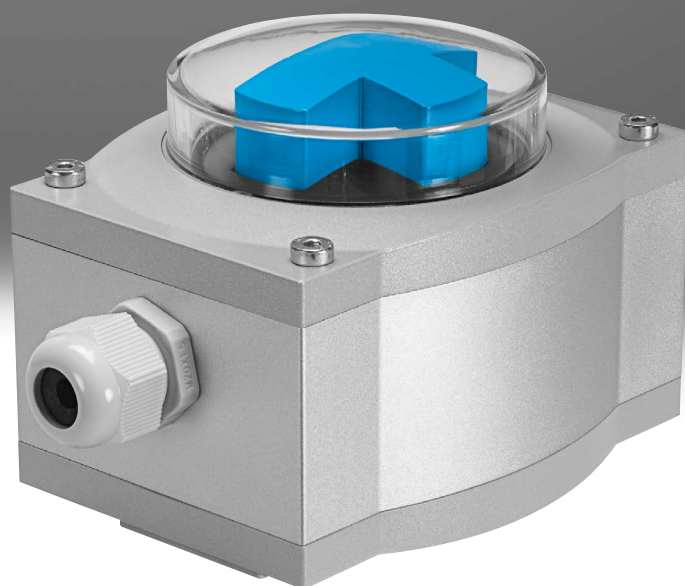


Endschalteranbauten SRAP, analog

FESTO



Merkmale

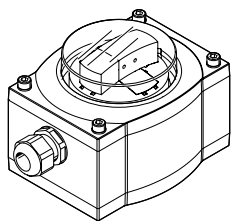
Allgemeines

Analoge Endschalteranbauten für mehr Funktionalität. Der analoge Endschalteranbau dient zur Positionsüberwachung von Schwenkantrieben und meldet diese über ein analoges 4 ... 20 mA Ausgangssignal an die Steuerung zurück.

Vorteile

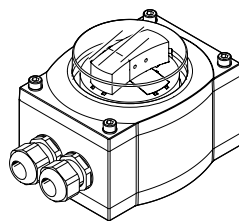
- Einfache Montage und Inbetriebnahme: Mit Teach-in-Funktion zur flexiblen Einstellung des Nullpunkts mit der Spanne von 0 - 270°
- Auch aus der Ferne alles im Blick: Farbige Stellungsanzeige der aktuellen Position des Schwenkantriebs
- Innovativ, weil intelligent: Referenzieren auf den tatsächlichen Schwenkwinkel nutzt die Ausgangsspanne optimal aus
- Robust und Ex-sicher: Mit korrosionsbeständigem und wasserfestem Metallgehäuse auch rauen, korrosiven und explosionsgefährdeten Umgebungen gewachsen
- Unempfindlich gegen Vibrationen. Liefert stets ein stabiles Signal, da kein Kontakt zwischen Welle und Sensor stattfindet
- Schnelle und einfache Integration in bestehenden Systemen durch das industrieübliche analoge Ausgangssignal
- Kosten und Zeitersparnis durch die gemeinsame Spannungsversorgung für Endschalteranbau und Magnetventil
- Kosteneffiziente Regelung in Kombination mit 5/3 Wege-Ventil gegenüber Positioner Lösung
- Festo Know-how in der Automatisierung: Konzept und Lösung vollständig aus einer Hand
- Die Medienbeständigkeit des Produktes finden Sie unter → www.festo.com

1 Kabelverschraubung



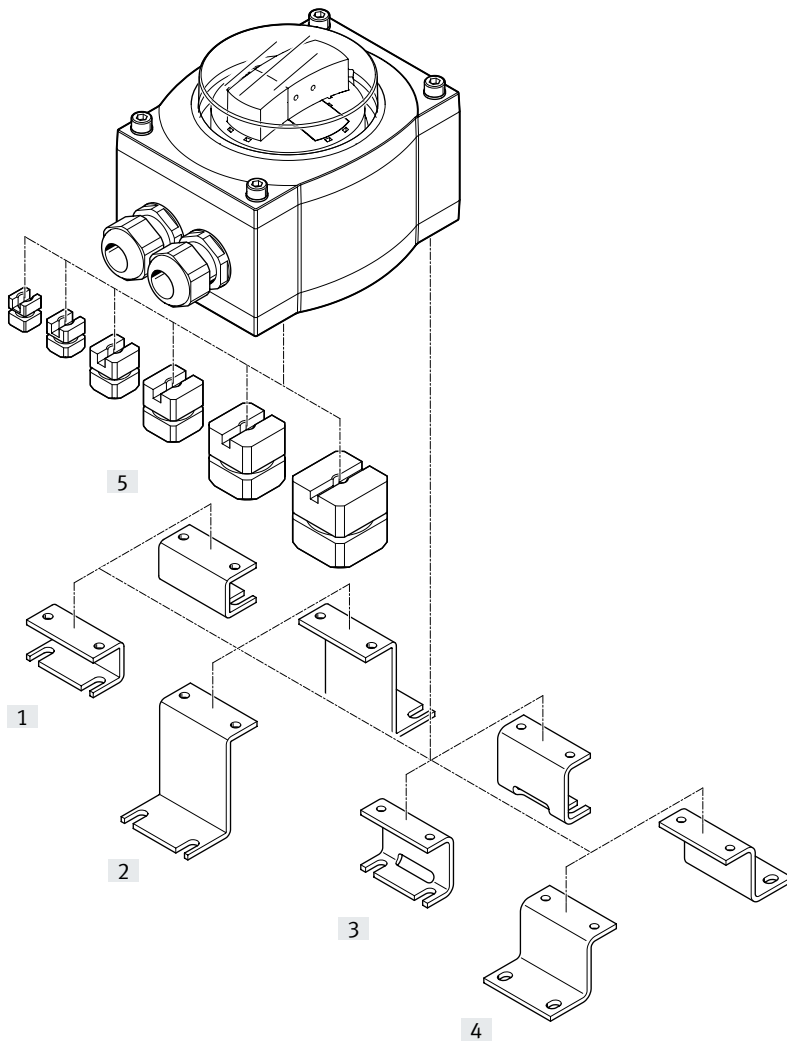
- Spannungsversorgung nur für Endschalteranbau

2 Kabelverschraubungen



- Gemeinsame Spannungsversorgung für Endschalteranbau und Magnetventil

Peripherieübersicht



Befestigungselemente und Zubehör		→ Seite/Internet
	Beschreibung	
[1]	Adapterbausatz DASB-P1-HA-SB	Bohrbild 30x80 mm, Höhe 20 mm 9
[2]	Adapterbausatz DASB-P1-HL-SB	Bohrbild 30x130 mm, Höhe 50 mm 9
[3]	Adapterbausatz DASB-P1-HB-SB	Bohrbild 30x80 mm, Höhe 30 mm 9
[4]	Adapterbausatz DASB-P1-HC-SB	Bohrbild 30x130 mm, Höhe 30 mm 9
[5]	Kupplung DARQ-C-S9	Zur Direktmontage der Endschalteranbauten SRAP, Schlüsselweite 9 9
	Kupplung DARQ-C-S11	Zur Direktmontage der Endschalteranbauten SRAP, Schlüsselweite 11 9
	Kupplung DARQ-C-S14	Zur Direktmontage der Endschalteranbauten SRAP, Schlüsselweite 14 9
	Kupplung DARQ-C-S17	Zur Direktmontage der Endschalteranbauten SRAP, Schlüsselweite 17 9
	Kupplung DARQ-C-S22	Zur Direktmontage der Endschalteranbauten SRAP, Schlüsselweite 22 9
	Kupplung DARQ-C-S27	Zur Direktmontage der Endschalteranbauten SRAP, Schlüsselweite 27 9

Typenschlüssel

001	Baureihe
SRAP	Sensorbox

002	Ausführung Produkt
M	Vorwiegend Metallanteil

003	Bauart
C	Sensorbox

004	Mechanische Schnittstelle
A1	Direktmontage, Bohrbild 30x80 mm

005	Anzeigeart
	Ohne
BB	Stellungsanzeige blau/schwarz
GR	Stellungsanzeige grün/rot
YB	Stellungsanzeige gelb/schwarz

006	Messbereich
270	0 ... 270°

007	Nennbetriebsspannung
1	24 V DC

008	Elektrischer Ausgang 1
A	4 ... 20 mA

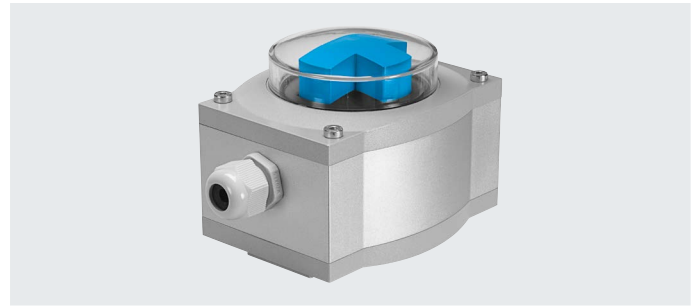
009	Elektrischer Anschluss
T	Terminal box

010	Kabelverschraubung
M20	M20x1,5, Metall
P20	M20x1,5, Polymer
2P20	2x M20x1,5, Polymer

011	Zulassung EU
	Keine
EX2	II 3GD

Datenblatt

- Der analoge Endschalteranbau meldet nicht nur die Auf-/Zu-Position des Schwenkantriebes, sondern erfasst auch den gesamten Schwenkbereich und meldet dies über ein analoges Signal an die Steuerung zurück
- Die eingebaute Sensorik basiert auf bewährter 2D Hall-Technologie



Allgemeine Technische Daten		
Einstellbereich Winkelerfassung	[deg]	0 ... 270°
Stellungsanzeige		
SRAP-M-CA1-BB270-...		blau/schwarz
SRAP-M-CA1-GR270-...		rot/grün
SRAP-M-CA1-YB270-...		gelb/schwarz
SRAP-M-CA1-270-...		-
Basierend auf Norm		VDI/VDE 3845 (NAMUR)
Bauform		eckig
Einbaulage		beliebig
Messgröße		Drehwinkel
Messprinzip		magnetisch Hall
Einstellmöglichkeiten		Teach-In
		Teach-In über elektrischen Anschluss
Leerlaufstrom	[mA]	12 ... 20
Analogausgang	[mA]	4 ... 20
Wiederholgenauigkeit Analogausgang	[deg]	±1°
Betriebsspannungsbereich DC	[V]	15 ... 30
Isolationsspannung	[V]	50
Stoßspannungsfestigkeit	[kV]	0,8
Kurzschlussfestigkeit		ja
Überlastfestigkeit		vorhanden
Verpolungsschutz		für alle elektrischen Anschlüsse
Elektrischer Anschluss		9-polig
		Schraubklemme
		steckbar
Kabelverschraubung		M20
Max. Leitungslänge	[m]	30
Zulässiger Kabeldurchmesser	[mm]	5 ... 13
Anschließbarer Leiter-Nennquerschnitt	[mm ²]	2,5
Produktgewicht	[g]	1000
Werkstoffe		
Gehäuse		Aluminium-Knetlegierung
Werkstoff-Hinweis		RoHS konform

Datenblatt

Betriebs- und Umweltbedingungen ohne Ex-Schutz

Zulassung	RCM Mark c UL us - Recognized (OL)
Umgebungstemperatur [°C]	-20 ... +80
Schutzart	IP65
CE-Zeichen (siehe Konformitätserklärung) ¹⁾	nach EU-EMV-Richtlinie ²⁾
Schutzklasse	III
Verschmutzungsgrad	3
Korrosionsbeständigkeitsklasse KBK ³⁾	3

Betriebs- und Umweltbedingungen mit Ex-Schutz

Zulassung	RCM Mark c UL us - Recognized (OL)
Umgebungstemperatur [°C]	-20 ... +80
Schutzart	IP65
CE-Zeichen (siehe Konformitätserklärung) ¹⁾	nach EU-EMV-Richtlinie ²⁾ nach EU-Ex-Schutz-Richtlinie (ATEX)
ATEX-Kategorie Gas	II 3G
Ex-Zündschutzart Gas	Ex nA IIC T5 X Gc
ATEX-Kategorie Staub	II 3D
Ex-Zündschutzart Staub	Ex tc IIIC T90°C X Dc IP65
Ex-Umgebungstemperatur	-20°C ≤ Ta ≤ +80°C
Ex-Schutz Zulassung außerhalb der EU	EPL Dc (RU) EPL Gc (RU)
Schutzklasse	III
Verschmutzungsgrad	3
Korrosionsbeständigkeitsklasse KBK ³⁾	3

1) Weitere Informationen www.festo.com/catalogue/... → Support/Downloads.

2) Bitte entnehmen Sie den Nutzungsbereich der EG-Konformitätserklärung: www.festo.com/catalogue/... → Support/Downloads.

Im Falle von Nutzungsbeschränkungen der Geräte in Wohn-, Geschäfts- und Gewerbebereichen, sowie Kleinbetrieben, können weitere Maßnahmen zur Reduzierung der Störaussendung erforderlich sein.

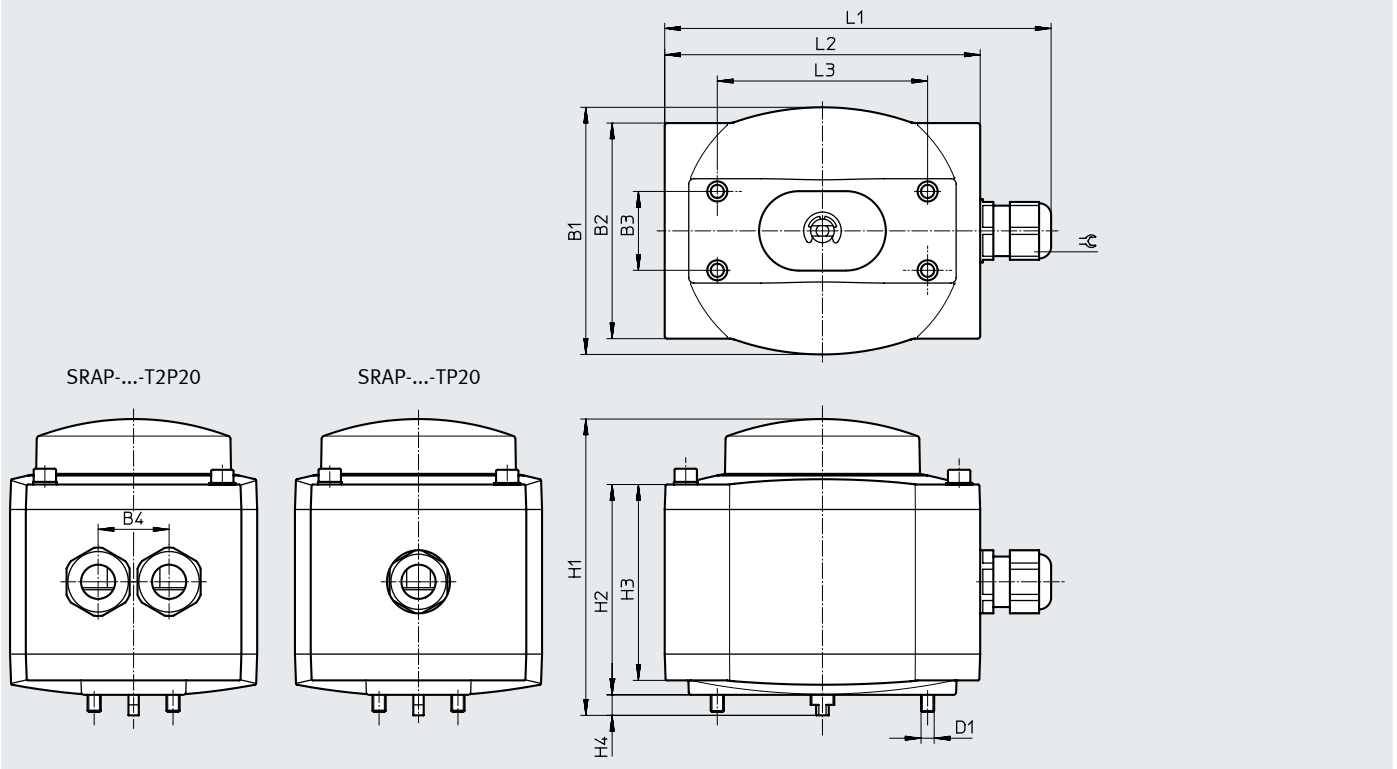
3) Korrosionsbeständigkeitsklasse KBK 3 nach Festo Norm FN 940070

Starke Korrosionsbeanspruchung. Freibewitterung unter gemäßigten korrosiven Bedingungen. Außenliegende sichtbare Teile im direkten Kontakt zur umgebenden industrietypischen Atmosphäre mit vorrangig funktioneller Anforderung an die Oberfläche.

Datenblatt

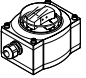
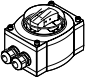
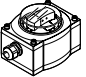
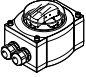
Abmessungen

Download CAD-Daten → www.festo.com

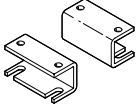
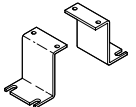
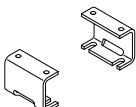
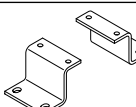
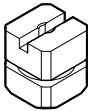
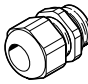
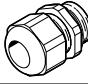


Typ	B1	B2 ±1	B3	B4	D1	H1	H2	H3	H4	L1	L2 ±1	L3	≅	
SRAP-M-CA1-BB270-1-A-TP20	94	82	30	-	M5	112,7	80	74,5	7,8	148	120	80	24	
SRAP-M-CA1-BB270-1-A-TP20-EX2													22	
SRAP-M-CA1-GR270-1-A-TM20													147	
SRAP-M-CA1-GR270-1-A-TP20													148	
SRAP-M-CA1-GR270-1-A-TP20-EX2													24	
SRAP-M-CA1-YB270-1-A-TM-20													147	
SRAP-M-CA1-YB270-1-A-TP-20													22	
SRAP-M-CA1-YB270-1-A-TP-20-EX2													148	
SRAP-M-CA1-GR270-1-A-T2P20													27	24
SRAP-M-CA1-GR270-1-A-T2P20-EX2														
SRAP-M-CA1-270-1-A-T2P20														
SRAP-M-CA1-270-1-A-T2P20-EX2														

Datenblatt

Bestellangaben Endschalteranbauten SRAP, analog, ohne Ex-Schutz			
	Stellungsanzeige	Teile-Nr.	Typ
	blau/schwarz	568236	SRAP-M-CA1-BB270-1-A-TP20
	rot/grün	568238	SRAP-M-CA1-GR270-1-A-TM20
	rot/grün	568239	SRAP-M-CA1-GR270-1-A-TP20
	gelb/schwarz	568242	SRAP-M-CA1-YB270-1-A-TM20
	gelb/schwarz	568243	SRAP-M-CA1-YB270-1-A-TP20
	rot/grün	568246	SRAP-M-CA1-GR270-1-A-T2P20
	ohne Anzeige	570527	SRAP-M-CA1-270-1-A-T2P20
Bestellangaben Endschalteranbauten SRAP, analog, mit Ex-Schutz			
	Stellungsanzeige	Teile-Nr.	Typ
	blau/schwarz	568237	SRAP-M-CA1-BB270-1-A-TP20-EX2
	rot/grün	568241	SRAP-M-CA1-GR270-1-A-TP20-EX2
	gelb/schwarz	568245	SRAP-M-CA1-YB270-1-A-TP20-EX2
	rot/grün	568247	SRAP-M-CA1-GR270-1-A-T2P20-EX2
	ohne Anzeige	570528	SRAP-M-CA1-270-1-A-T2P20-EX2

Zubehör

Abmessungen und Bestellangaben			
	Beschreibung	Teile-Nr.	Typ
Adapterbausätze für DAPS			
	• Wellenhöhe 20 mm, Bohrbilder 80x30 mm	568275	DASB-P1-HA-SB
	• Wellenhöhe 50 mm, Bohrbilder 130x30 mm	568276	DASB-P1-HL-SB
	• Wellenhöhe 30 mm, Bohrbilder 80x30 mm	572418	DASB-P1-HB-SB
	• Wellenhöhe 30 mm, Bohrbilder 130x30 mm	572419	DASB-P1-HC-SB
Kupplungen zur Direktmontage der Endschalteranbauten SRAP			
	• Schlüsselweite 9, Länge 10,4 mm	568674	DARQ-C-S9
	• Schlüsselweite 11, Länge 11,4 mm	568675	DARQ-C-S11
	• Schlüsselweite 14, Länge 15,6 mm	568676	DARQ-C-S14
	• Schlüsselweite 17, Länge 18,4 mm	568677	DARQ-C-S17
	• Schlüsselweite 22, Länge 23,9 mm	568678	DARQ-C-S22
	• Schlüsselweite 27, Länge 28,9 mm	568679	DARQ-C-S27
Kabelverschraubungen			
	• Kabelverschraubung M20x1,5 aus Polymer	568278	NETC-P-M20-KA
	• Kabelverschraubung M20x1,5 aus Metall	568279	NETC-M-M20-KA