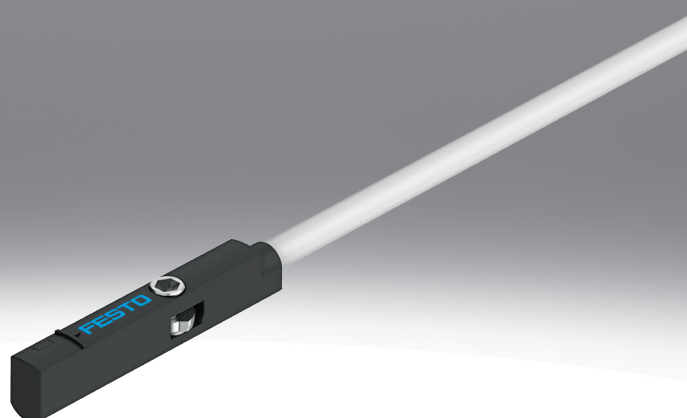


Näherungsschalter SMT-10M

FESTO



Merkmale

Produktsegmentierung



Festo Kernprogramm

Löst 80 % Ihrer Automatisierungsaufgaben

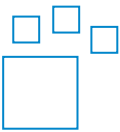
Das Festo Kernprogramm ist eine Vorauswahl der wichtigsten Funktionen und Produkte – Teil unseres gesamten Produktportfolios.

Im Kernprogramm finden Sie das beste Preis-Leistungs-Verhältnis für Ihre Automatisierung.

Weltweit: Schnell verfügbar, auch langfristig

- Gewohnt gut: Immer in Festo Qualität
- Schnell zum Ziel: Einfache Auswahl

Bestellangaben - Baukasten



Konfigurierbares Produkt

Dieses Produkt und alle seine Produktoptionen können über den Konfigurator bestellt werden.

Typenschlussel

001	Baureihe	
SMT	Nahrungsschalter, magnetoresistiv	
002	Bauart	
10M	Fur Rundnut, von oben in Nut einsetzbar	
003	Schaltausgang	
NS	3-Draht NPN Schlieer	
PS	3-Draht PNP Schlieer	
ZS	2-Draht PNP Schlieer	
004	Bemessungsbetriebsspannung [V]	
24V	24 V DC	
005	Leitungseigenschaft	
E	Schleppkettentauglich/Robotertauglich	

006	Leitungslange [m]	
	0,2 ... 30 m	
0,3	0,3 m	
2,5	2,5 m	
007	Anzeige	
L	LED	
008	Kabelabgang	
Q	Quer	
L	Langsb	
009	Leitungsbezeichnung	
	Mit Schildtrager	
N	Ohne Schildtrager	
010	Anschlusstechnik	
OE	Offenes Ende	
M8	M8, Schnappkragen	
M8D	M8, drehbares Gewinde	
M12	M12, drehbares Gewinde	

Datenblatt

Allgemeine Technische Daten			
Elektrischer Anschluss 1, Anschlussstechnik	M12x1 A-codiert nach EN 61076-2-101	M8x1 A-codiert nach EN 61076-2-104	offenes Ende
Bauform	für Rundnut		
Entspricht Norm	EN 60947-5-2		
Zulassung	RCM Mark		
KC-Zeichen ¹⁾	-		
KC Zulassungsnummer EMV/Funk ²⁾	-		
CE-Zeichen (siehe Konformitätserklärung) ³⁾	nach EU-EMV-Richtlinie, nach EU-RoHS-Richtlinie		
UKCA-Zeichen (siehe Konformitätserklärung) ⁴⁾	nach UK Vorschriften für EMV, nach UK RoHS Vorschriften		
Besondere Eigenschaften	ölbeständig		
Werkstoff-Hinweis	RoHS konform, halogenfrei		
Anwendungshinweis	https://www.festo.com/Drive-Sensor-Overview		
LABS-Konformität	VDMA24364-B2-L		
Eignung zur Produktion von Li-Ionen Batterien	Metalle mit mehr als 1% Massenanteil Kupfer, Zink oder Nickel sind ausgeschlossen von der Verwendung. Ausgenommen sind Nickel in Stählen, chemisch vernickelte Oberflächen, Leiterplatten, Leitungen, elektrische Steckverbinder und Spulen		
Reinraumklasse	Klasse 4 nach ISO 14644-1		
Korrosionsbeständigkeitsklasse KBK ⁵⁾	2 - mäßige Korrosionsbeanspruchung		3 - starke Korrosionsbeanspruchung

1) Nur bei SMT-10M-PS-24V-E-0,3-L-M12

2) Bitte entnehmen Sie den Nutzungsbereich der Konformitätserklärung: www.festo.com/catalogue/smt → Support/Downloads.

Im Falle von Nutzungsbeschränkungen der Geräte in Wohn-, Geschäfts- und Gewerbebereichen, sowie Kleinbetrieben, können weitere Maßnahmen zur Reduzierung der Störaussendung erforderlich sein.

3) Bitte entnehmen Sie den Nutzungsbereich der Konformitätserklärung: www.festo.com/catalogue/smt → Support/Downloads.

Im Falle von Nutzungsbeschränkungen der Geräte in Wohn-, Geschäfts- und Gewerbebereichen, sowie Kleinbetrieben, können weitere Maßnahmen zur Reduzierung der Störaussendung erforderlich sein.

4) Bitte entnehmen Sie den Nutzungsbereich der Konformitätserklärung: www.festo.com/catalogue/smt → Support/Downloads.

Im Falle von Nutzungsbeschränkungen der Geräte in Wohn-, Geschäfts- und Gewerbebereichen, sowie Kleinbetrieben, können weitere Maßnahmen zur Reduzierung der Störaussendung erforderlich sein.

5) Weitere Informationen www.festo.com/x/topic/kbk

Eingangssignal/Messelement	
Messgröße	Position
Messprinzip	magneto-resistiv
Umgebungstemperatur	-40 ... 70°C
Umgebungstemperatur bei beweglicher Kabelverlegung	-20 ... 70°C

Schaltausgang			
Schaltausgang	NPN	PNP	kontaktlos 2-Draht
Elektrischer Anschluss 1, Anschlussstechnik	M8x1 A-codiert nach EN 61076-2-104, offenes Ende	M12x1 A-codiert nach EN 61076-2-101, M8x1 A-codiert nach EN 61076-2-104, offenes Ende	offenes Ende
Schaltelementfunktion	Schließer		
Wiederholgenauigkeit	0,2 mm		
Einschaltzeit	≤1,3 ms		≤1 ms
Ausschaltzeit	4,2 ... 7,3 ms		≤1 ms
Max. Schaltfrequenz	130 Hz		150 Hz
Max. Ausgangsstrom	100 mA		
Max. Ausgangsstrom in Befestigungsbausätzen	50 mA		
Max. Schaltleistung DC	2,8 W		2,4 W
Max. Schaltleistung DC in Befestigungsbausätzen	1,5 W		1,2 W
Spannungsfall	≤1,5 V	≤1,7 V	≤6 V

Ausgang, weitere Daten	
Kurzschlussfestigkeit	ja
Überlastfestigkeit	vorhanden

Datenblatt

Elektronik				
Schaltausgang	NPN	NPN, PNP, kontaktlos 2-Draht	PNP	kontaktlos 2-Draht
Bemessungsbetriebsspannung DC	24 V			
Betriebsspannungsbereich DC	5 ... 30 V		7 ... 30 V	
Verpolungsschutz	fur alle elektrischen Anschlusse			

Elektromechanik		
Elektrischer Anschluss 1, Anschlussart	Kabel	Kabel mit Stecker
Elektrischer Anschluss 1, Anschlusstechnik	offenes Ende	M12x1 A-codiert nach EN 61076-2-101, M8x1 A-codiert nach EN 61076-2-104
Elektrischer Anschluss 1, Anzahl Pole/Adern	2, 3	3
Elektrischer Anschluss 1, Befestigungsart	–	Schraubverriegelung
Abgangsrichtung Anschlu	langs, quer	
Prufbedingungen Leitung	Biegewechselfestigkeit: nach Festo Norm, Prufbedingungen nach Anfrage, Torsionsfestigkeit: > 300 000 Zyklen, $\pm 270^\circ/0,1$ m, Energiekette: > 5 Millionen Zyklen, Biegeradius 28 mm	
Kabellange	2,5 m	0,3 m
Leitungseigenschaft	energiekettentauglich/ robotertauglich	

Mechanik	
Befestigungsart	festgeschraubt, von oben in Nut einsetzbar
Max. Anziehdrehmoment	0,4 Nm
Einbaulage	beliebig
Werkstoff Gehause	PA-verstarkt, hochlegierter Stahl rostfrei
Werkstoff Kabelmantel	TPE-U(PUR)

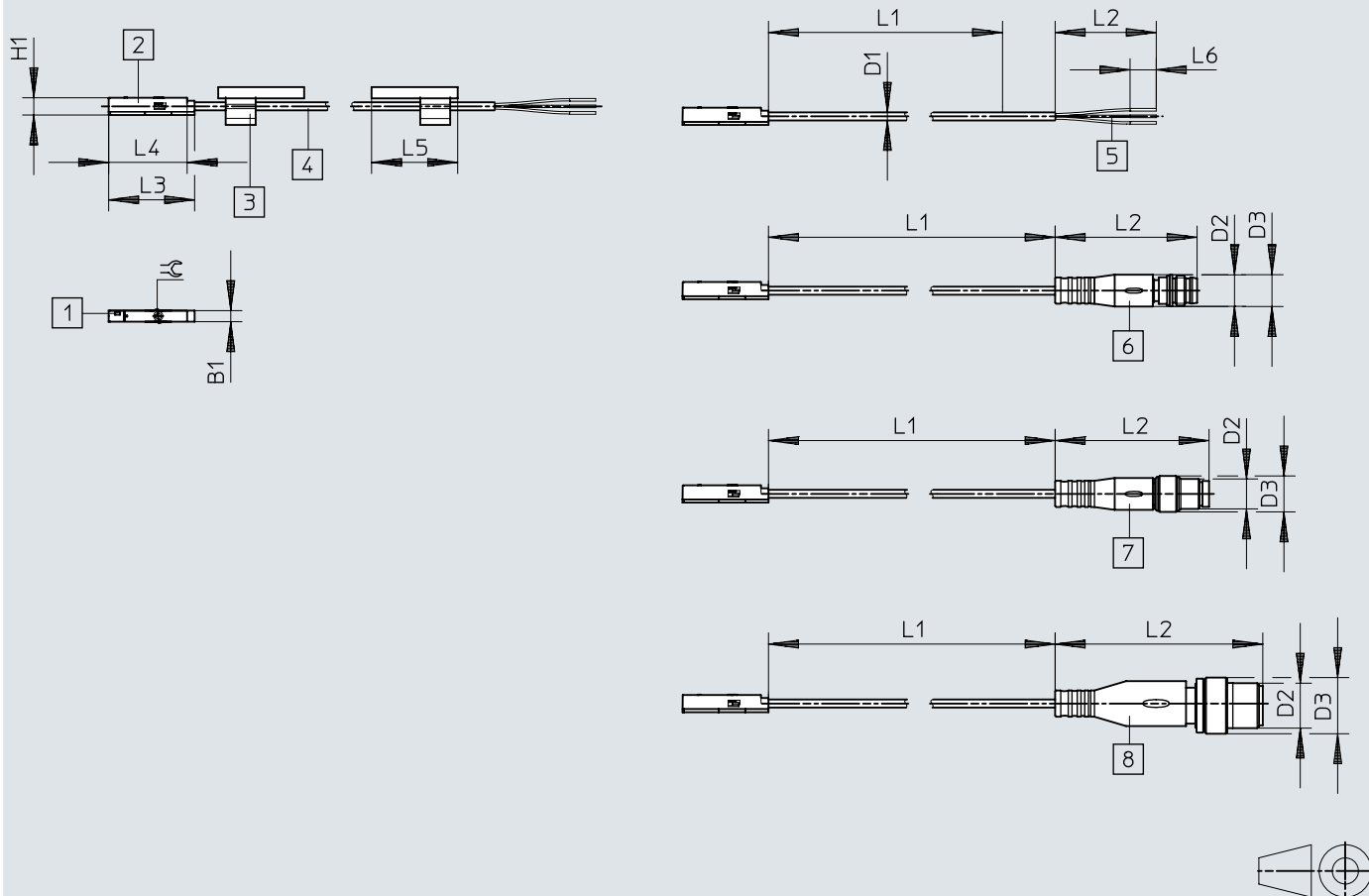
Anzeige/Bedienung	
Schaltzustandsanzeige	LED gelb

Immission/Emission	
Umgebungstemperatur bei beweglicher Kabelverlegung	-20 ... 70°C
Schutzart	IP65, IP68

Abmessungen

Abmessungen – SMT-10M-...-L, Abgangsrichtung Anschluss langs

Download CAD-Daten → www.festo.com



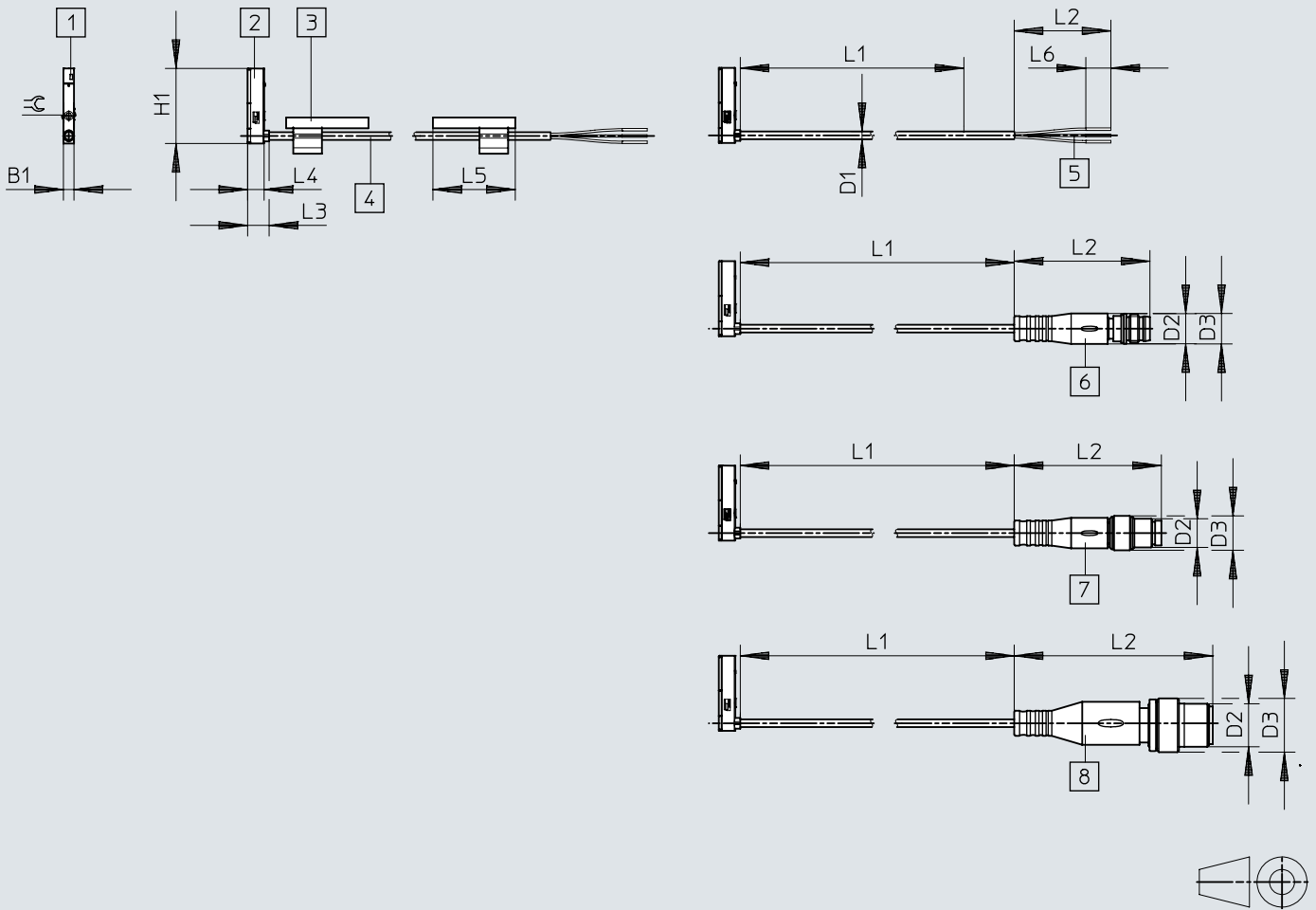
- [1] Gelbe Leuchtdiode
- [2] SMT-10M
- [3] Schildertrager
- [4] Anschlusskabel
- [5] Kabel offenes Leitungsende
- [6] Stecker M8x1, Schnappkragen
- [7] Stecker M8x1, drehbares Gewinde
- [8] Stecker M12x1
- [9] L1 Kabellange

	B1	D1 ∅	D2	D3 ∅	H1	L2	L3	L4	L5	L6	L7	⊕
SMT-10M-...-OE	2,9	2,15	-	-	4,6	50	22,9	20,9	23	50	7	1,5
SMT-10M-...-M8D			M8x1	8,5		32,7					-	
SMT-10M-...-M8			M8x1	9,6		41,1					-	
SMT-10M-...-M12			M12x1	15		55,5					-	

Abmessungen

Abmessungen – SMT-10M-...-Q, Abgangsrichtung Anschluss quer

Download CAD-Daten → www.festo.com



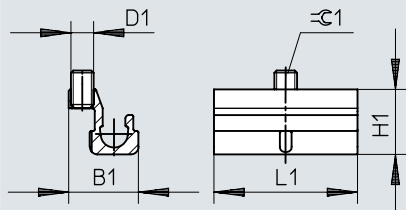
- [1] Gelbe Leuchtdiode
- [2] SMT-10M
- [3] Schildertrager
- [4] Anschlusskabel
- [5] Kabel offenes Leitungsende
- [6] Stecker M8x1, Schnappkragen
- [7] Stecker M8x1, drehbares Gewinde
- [8] Stecker M12x1
- [9] L1 Kabellange

	B1	D1 ∅	D2	D3 ∅	H1	L2	L3	L4	L5	L6	L7	⊕
SMT-10M-...-OE	2,9	2,15	-	-	20,9	50	6	4,6	23	50	7	1,5
SMT-10M-...-M8D			M8x1	8,5		32,7					-	
SMT-10M-...-M8			M8x1	9,6		41,1					-	
SMT-10M-...-M12			M12x1	15		55,5					-	

Abmessungen

Abmessungen – Befestigung SMBN-10

Download CAD-Daten → www.festo.com

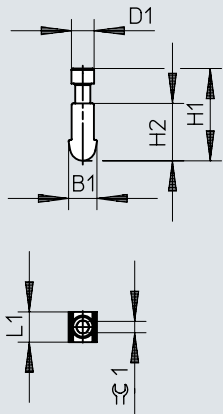


	D1	B1	H1	L1	$\varnothing 1$
SMBN-10	M3	9,3	8,6	19	1,5

Abmessungen

Abmessungen – Positionierelement SMM

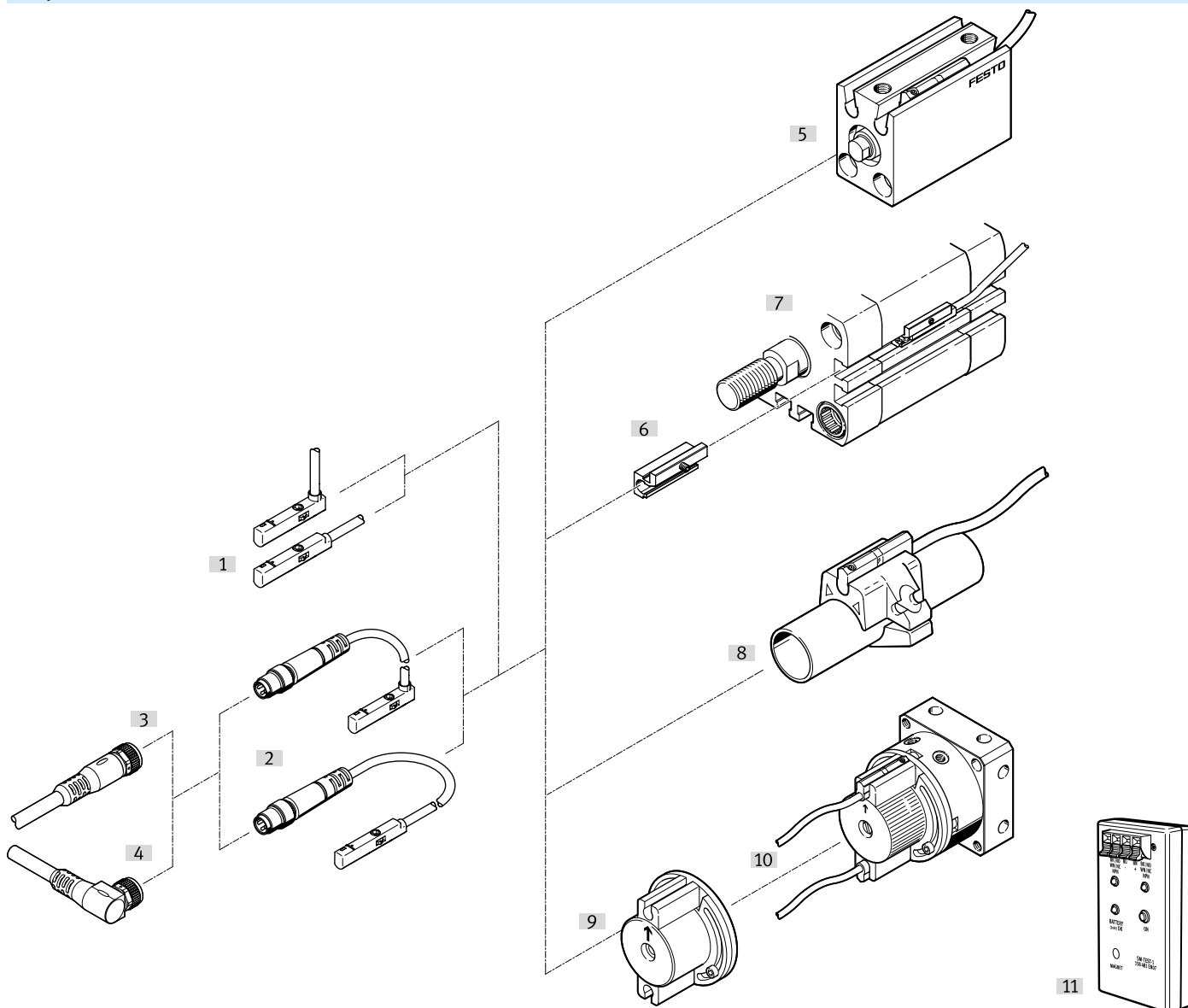
Download CAD-Daten → www.festo.com



	B1	D1	H1	H2	L1	$\varnothing 1$
SMM-10	3,75	3,0	12,23	7,6	4,0	1,5


Peripherieübersicht

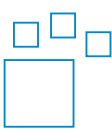
Peripherieübersicht



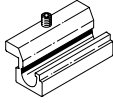
Zubehör		→ Seite/Internet
Typ/Bestellcode	Beschreibung	
[1] Näherungsschalter SMT-10M-...-OE	Von oben in Nut einsetzbar, bündig mit Zylinderprofil, mit Kabel	smt-10m
[2] Näherungsschalter SMT-10M-...-M...	Von oben in Nut einsetzbar, bündig mit Zylinderprofil, mit Kabel und Stecker	smt-10m
[3] Verbindungsleitungen NEBU-M...G...	-	12
[4] Verbindungsleitungen NEBU-M...W...	-	
[5] Antriebe mit Rundnut	-	-
[6] Befestigungsbausatz SMBN-10	Zur Befestigung von Näherungsschaltern an Antrieben mit T-Nut	12
[7] Antriebe mit T-Nut	-	-
[8] Rundzylinder	-	-
[9] Befestigungsbausatz WSM-...-SME-10	Befestigungsbausatz zur Montage von Näherungsschaltern an Schwenkantrieb DSM	12
[10] Schwenkantrieb DSM	-	dsm
[11] Sensortester SM-TEST-1	Prüfen der Funktion von Näherungsschaltern mit Hilfe der eingebauten Spannungsquelle. Justieren von Näherungsschaltern auf dem Zylinder.	13

Bestellangaben

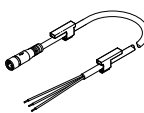
Bestellangaben					
	Schaltausgang	Kabellange	Produktgewicht	Teile-Nr.	Typ
	NPN	0,3 m	6,7 g	551380	SMT-10M-NS-24V-E-0,3-Q-M8D
		★ 551379	SMT-10M-NS-24V-E-0,3-L-M8D		
	PNP	2,5 m	16,8 g	★ 551377	SMT-10M-NS-24V-E-2,5-L-OE
				551378	SMT-10M-NS-24V-E-2,5-Q-OE
		0,3 m	6,7 g	★ 551375	SMT-10M-PS-24V-E-0,3-L-M8D
				551376	SMT-10M-PS-24V-E-0,3-Q-M8D
		2,5 m	16,8 g	8152201	SMT-10M-PS-24V-E-0,3-L-M12
				551374	SMT-10M-PS-24V-E-2,5-Q-OE
	kontaktlos 2-Draht	14,6 g	★ 551373	SMT-10M-PS-24V-E-2,5-L-OE	
			551383	SMT-10M-ZS-24V-E-2,5-Q-OE	
★ 551382	SMT-10M-ZS-24V-E-2,5-L-OE				

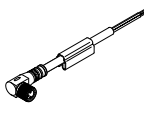
Bestellangaben-Produktbaukasten				
	Bauform	Schaltausgang	Teile-Nr.	Typ
	fur Rundnut	NPN, PNP, kontaktlos 2-Draht	551372	SMT-10M

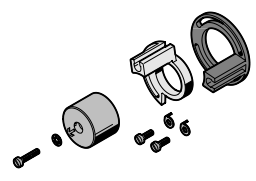
Zubehör


Befestigungsbausatz SMBN-10			
	Baugröße	Teile-Nr.	Typ
	10	537809	SMBN-10

Positionierelement SMM			
	Werkstoff-Hinweis	Teile-Nr.	Typ
	RoHS konform	547942	SMM-10

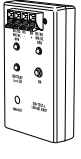
Verbindungsleitung NEBU, Anschluss gerade						
	Anschlusstechnik links, Feldgeräteseite	Elektrischer Anschluss 1, Kabelabgang	Anschlusstechnik rechts, Steuerungsseite	Leitungslänge [m]	Teile-Nr.	Typ
	Dose M8x1, A-codiert, EN61076-2-104	gerade	Offenes Ende	2,5 m	541333	NEBU-M8G3-K-2.5-LE3
				5 m	541334	NEBU-M8G3-K-5-LE3


Verbindungsleitung NEBU, Anschluss gewinkelt						
	Anschlusstechnik links, Feldgeräteseite	Elektrischer Anschluss 1, Kabelabgang	Anschlusstechnik rechts, Steuerungsseite	Leitungslänge [m]	Teile-Nr.	Typ
	Dose M8x1, A-codiert, EN61076-2-104	gewinkelt	Offenes Ende	2,5 m	541338	NEBU-M8W3-K-2.5-LE3
				5 m	541341	NEBU-M8W3-K-5-LE3

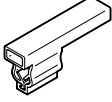
Befestigungsbausatz für Schwenkantrieb DSM			
	Baugröße	Teile-Nr.	Typ
	10	173206	WSM-8-SME-10
		173207	WSM-10-SME-10
		173205	WSM-6-SME-10

Befestigungselement SMBK-10				
	Bauform	Befestigungsart	Teile-Nr.	Typ
	für Rundnut	geklemmt in Rundnut	534255	SMBK-10

Zubehör

Sensortester			
	Beschreibung	Teile-Nr.	Typ
	justieren von Näherungsschaltern auf dem Zylinder, prüfen der Funktion von Näherungsschaltern mit Hilfe der eingebauten Spannungsquelle	158481	SM-TEST-1

Bezeichnungsschilder			
	Baugröße	Teile-Nr.	Typ
	4x23 mm	541598	ASLR-L-423

Schilderträger						
	Länge	Breite	Höhe	Gebindegröße	Teile-Nr.	Typ
	23 mm	5,4 mm	10,1 mm	100	8078305	NEAU-LH-1