

Lieferübersicht

Funktion	Elektrischer Anschluss	Typ	Kabelverschraubung	Ausführung	→ Seite/Internet
Rundsteckverbinder	Stecker				
	M8 3-polig	SEA-3GS-M8-S	PG7	<ul style="list-style-type: none"> gerade Schraubklemme 	2
		SEA-GS-M8	PG7	<ul style="list-style-type: none"> gerade Lötflanke 	2
	M12 4-polig	SEA-GS-7	PG7	<ul style="list-style-type: none"> gerade Schraubklemme 	4
		SEA-GS-9	PG9	<ul style="list-style-type: none"> gerade Schraubklemme 	4
		SEA-GS-11-DUO	PG11	<ul style="list-style-type: none"> gerade Schraubklemme 	4
		SEA-GS-HAR	PG9	<ul style="list-style-type: none"> gerade Schneidklemme 	4
		SEA-4GS-7-2,5	PG7	<ul style="list-style-type: none"> gerade Schraubklemme 	4
	M12 5-polig	SAE-M12-5GS	PG7	<ul style="list-style-type: none"> gerade Schraubklemme 	6
		SEA-5GS-11-DUO	PG11	<ul style="list-style-type: none"> gerade Schraubklemme 	6

Datenblatt

Stecker SEA-GS-M8

- Sensorstecker für Eingänge/
Ausgänge
- Frei konfektionierbar mit belie-
bigen Kabellängen
- 3-polig
- Mit Schraubklemmen oder
Lötanschluss



Allgemeine Technische Daten		
Typ	SEA-GS-M8	SEA-3GS-M8-S
Basierend auf Norm	EN 61076-2-101 EN 61984	–
Entspricht Norm	–	EN 61076-2-104 EN 61984

Elektrischer Anschluss 2		
Anschlussart	Stecker	Stecker
Kabelabgang	gerade	gerade
Bauform	–	rund
Anschlusstechnik	M8x1	M8x1 A-codiert nach EN 61076-2-104
Anzahl Pole/Adern	3-polig	3
Befestigungsart	–	Schraubverriegelung mit Sechskant SW9 und Längsrändel

Elektrischer Anschluss 2		
Funktion	–	Steuerungsseite
Anschlusstechnik	Lötanschluss	Schraubklemme
Anzahl Pole/Adern	–	8
Kabelverschraubung	Pg7	Pg7
Kabeldurchmesser [mm]	–	2,5 ... 5
Zulässiger Kabeldurchmesser [mm]	3,5 ... 5	–
Leiter-Nennquerschnitt [g]	–	0,14 ... 0,5 mm ²
Anschlussquerschnitt [mm ²]	0,25 mm ²	–
Befestigungsart	mit Gewindehülse	–
Einbaulage	beliebig	beliebig
Schutzart	IP67	IP65
Hinweis zur Schutzart	–	in montiertem Zustand
Produktgewicht [g]	9	6

Technische Daten – Elektrisch		
Betriebsspannungsbereich	[V DC]	≤60
	[V AC]	≤60
Stoßspannungsfestigkeit [kV]		1,5
Strombelastbarkeit bei 40°C [A]		3
Verschmutzungsgrad		3

Werkstoffe		
Typ	SEA-GS-M8	SEA-3GS-M8-S
Werkstoff-Info Gehäuse	PA	
Farbe Gehäuse	schwarz	
Werkstoff-Info Kontakte	Messing, vergoldet	
Werkstoff Dichtungen	–	NBR
Werkstoff Schraubverriegelung	–	Zink-Druckguss, vernickelt
Werkstoff Überwurfmutter	Messing vernickelt	–
Werkstoff-Hinweis	RoHS konform	
LABS-Konformität	VDMA24364-B2-L	VDMA24364-B2-L

Datenblatt

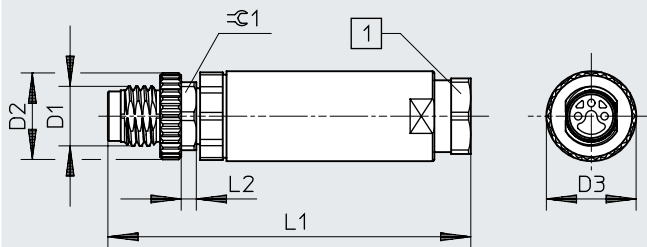
Betriebs- und Umweltbedingungen		
Typ	SEA-GS-M8	SEA-3GS-M8-S
Umgebungstemperatur [°C]	-40 ... +85	-40 ... +85
Korrosionsbeständigkeit KBK ¹⁾	2	1
CE-Zeichen (siehe Konformitätserklärung) ²⁾	nach EU-Niederspannungs-Richtlinie	nach EU-Niederspannungs-Richtlinie
UKCA-Zeichen (siehe Konformitätserklärung) ²⁾	nach UK Vorschriften für elektrische Betriebsmittel	nach UK Vorschriften für elektrische Betriebsmittel

- 1) Korrosionsbeständigkeitsklasse KBK 1 nach Festo Norm FN 940070
Niedrige Korrosionsbeanspruchung. Trockene Innenraumanwendung bzw. Transport und Lagerschutz. Gilt auch für Teile hinter Abdeckungen, im nicht sichtbaren Innenbereich, oder Teile die im Anwendungsfall abgedeckt sind (z. B. Antriebszapfen).
Korrosionsbeständigkeitsklasse KBK 2 nach Festo Norm FN 940070
Mäßige Korrosionsbeanspruchung. Innenraumanwendung bei der Kondensation auftreten darf. Außenliegende sichtbare Teile mit vorrangig dekorativer Anforderung an die Oberfläche, die in direktem Kontakt zur umgebenden industrietypischen Atmosphäre stehen.
- 2) Weitere Informationen www.festo.com/catalogue/... → Support/Downloads.

Abmessungen

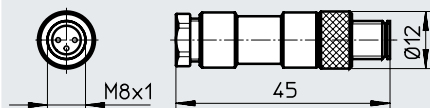
Download CAD-Daten → www.festo.com

SEA-3GS-M8-S



- [1] Kabelverschraubung:
– schwarz für Kabel 4 ... 5 mm
– blau für Kabel 2,5 ... 4 mm

SEA-GS-M8



Typ	D1	D2 ø	D3 ø	L1	L2	≈G1
SEA-3GS-M8-S	M8x1	11,5	11,8	48	2	9

Bestellangaben

Elektrischer Anschluss 1	Elektrischer Anschluss 2	Kabelverschraubung	Gebindegröße	Teile-Nr.	Typ
Stecker gerade M8x1, 3-polig,	Schraubklemme	Pg7	1	192009	SEA-3GS-M8-S
	Lötflanke	Pg7	–	18696	SEA-GS-M8

Datenblatt

Stecker

SEA-GS

SEA-GS-HAR

SEA-4GS

- Sensorstecker für Eingänge/
Ausgänge
- Frei konfektionierbar mit belie-
bigen Kabellängen
- 4-polig
- Aderquerschnitt bis 0,75 mm²



Allgemeine Technische Daten					
Typ	SEA-GS-7	SEA-4GS-7-2,5	SEA-GS-9	SEA-GS-11-DUO	SEA-GS-HAR-4POL
Basierend auf Norm	EN 61076-2-101	EN 61076-2-101	EN 61076-2-101	EN 61076-2-101	EN 61076-2-101
	–	EN 61984	EN 61984	EN 61984	EN 61984
Befestigungsart	mit Gewindehülse	mit Gewindehülse	mit Gewindehülse	mit Gewindehülse	mit Gewinde
Einbaulage	–	beliebig	beliebig	beliebig	beliebig
Produktgewicht [g]	17	18	18	24	11,5

Elektrischer Anschluss 1					
Anschlussart	Stecker	Stecker	Stecker	Stecker	Stecker
Kabelabgang	gerade	gerade	gerade	gerade	gerade
Bauform	rund	–	–	–	–
Anschlussstechnik	M12x1 A-codiert nach EN 61076-2-101	M12x1 Form A	M12x1 Form A	M12x1 Form A	M12x1
Anzahl Pole/Adern	4	4	4	4	4
Befestigungsart	Schraubverriegelung mit Längsrändel	–	–	–	–

Elektrischer Anschluss 2					
Anschlussstechnik	Schraubklemme	Schraubklemme	Schraubklemme	Schraubklemme	Schneidklemme
Anzahl Pole/Adern	4	–	–	–	–
Zulässige Isolierhülle	–	–	–	–	PVC
Kabelverschraubung	Pg7	Pg7	Pg9	Pg11	Pg9
Kabeldurchmesser [mm]	3,3 ... 6	–	–	–	–
Zulässiger Kabeldurchmesser [mm]	4 ... 6	2,5 ... 2,9	6 ... 8	2 x 3 oder 2 x 5	4 ... 5,1
Leiter-Nennquerschnitt [mm ²]	0,14 ... 0,75	–	–	–	–
Anschlussquerschnitt [mm ²]	–	0,14 ... 0,5	0,75	0,75	0,25 ... 0,5
Aderdurchmesser [mm]	–	–	–	–	1,2 ... 1,6
Einzeldrahtdurchmesser [mm]	–	–	–	–	0,1

Technische Daten – Elektrisch					
Typ	SEA-GS-7	SEA-4GS-7-2,5	SEA-GS-9	SEA-GS-11-DUO	SEA-GS-HAR-4POL
Betriebsspannungsbereich [V DC]	0 ... 250	<= 250	<= 250	<= 250	<= 32
	[V AC]	0 ... 250	<= 250	<= 250	<= 32
Stoßspannungsfestigkeit [kV]	2,5	2,5	2,5	2,5	0,8
Strombelastbarkeit bei 40°C [A]	4	4	4	4	4

Werkstoffe					
Typ	SEA-GS-7	SEA-4GS-7-2,5	SEA-GS-9	SEA-GS-11-DUO	SEA-GS-HAR-4POL
Gehäuse	PBT	PA	PBT	PBT	Zink-Druckguss vernickelt
Farbe Gehäuse	schwarz	schwarz	schwarz	schwarz	–
Schraubverriegelung	PBT	–	–	–	–
Überwurfmutter	–	PA	PBT	PBT	–
Dichtungen	CR	–	–	–	–
	FPM	–	–	–	–
Steckkontakte	Messing	Messing	Messing	Messing	–
	Weissbronze beschichtet	Weissbronze beschichtet	Weissbronze beschichtet	Weissbronze beschichtet	–
Werkstoff-Hinweis	RoHS konform	RoHS konform	RoHS konform	RoHS konform	RoHS konform
LABS-Konformität	VDMA24364-B2-L	VDMA24364-B2-L	VDMA24364-B2-L	VDMA24364-B2-L	–

Datenblatt

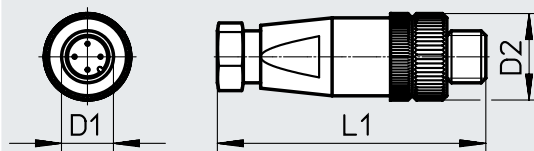
Betriebs- und Umweltbedingungen					
Typ	SEA-GS-7	SEA-4GS-7-2,5	SEA-GS-9	SEA-GS-11-DUO	SEA-GS-HAR-4POL
Umgebungstemperatur [°C]	-40 ... 85	-40 ... 85	-40 ... 85	-40 ... 85	-25 ... 85
Korrosionsbeständigkeit KBK ¹⁾	2	2	2	2	2
CE-Zeichen (siehe Konformitätserklärung) ²⁾	nach EU-Niederspannungs-Richtlinie	nach EU-Niederspannungs-Richtlinie	nach EU-Niederspannungs-Richtlinie	nach EU-Niederspannungs-Richtlinie	–
UKCA-Zeichen (siehe Konformitätserklärung) ²⁾	nach UK Vorschriften für elektrische Betriebsmittel	nach UK Vorschriften für elektrische Betriebsmittel	nach UK Vorschriften für elektrische Betriebsmittel	nach UK Vorschriften für elektrische Betriebsmittel	–
Verschmutzungsgrad	3	3	3	3	3
Schutzart	IP67	IP65	IP67	IP67	IP67
Hinweis zur Schutzart	in montiertem Zustand	–	–	–	–

- 1) Korrosionsbeständigkeitsklasse KBK 2 nach Festo Norm FN 940070
Mäßige Korrosionsbeanspruchung. Innenraumanwendung bei der Kondensation auftreten darf. Außenliegende sichtbare Teile mit vorrangig dekorativer Anforderung an die Oberfläche, die in direktem Kontakt zur umgebenden industriellen Atmosphäre stehen.
- 2) Weitere Informationen www.festo.com/catalogue/... → Support/Downloads.

Abmessungen

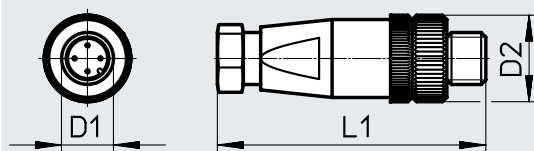
Download CAD-Daten → www.festo.com

SEA-GS-7

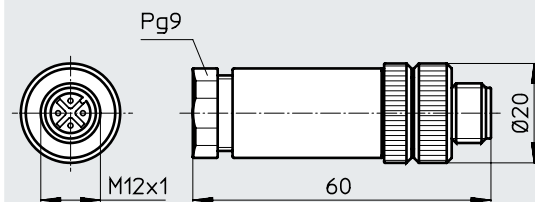


Typ	D1	D2 ∅	L1
SEA-GS-7	M12x1	20	60

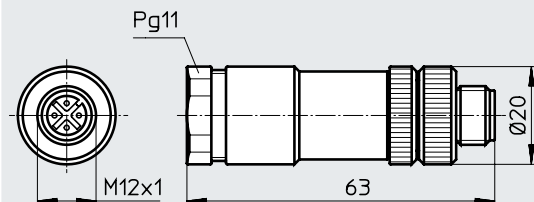
SEA-4GS-7-2,5



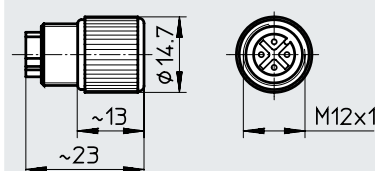
SEA-GS-9



SEA-GS-11-DUO



SEA-GS-HAR



Bestellangaben

Elektrischer Anschluss 1	Elektrischer Anschluss 2	Kabelverschraubung	zul. Kabel-∅ [mm]	Produktgewicht [g]	Teile-Nr.	Typ
Stecker gerade M12x1 4-polig	Schraubklemme	Pg7	4 ... 6	17	18666	SEA-GS-7
			2,5 ... 2,9	18	192008	SEA-4GS-7-2,5
		Pg9	6 ... 8	18	18778	SEA-GS-9
		Pg11	2 x 3 oder 2 x 5	24	18779	SEA-GS-11-DUO

Datenblatt

Stecker

SEA-M12-5GS

SEA-5GS

- Sensorstecker für Eingänge/ Ausgänge
- Frei konfektionierbar mit beliebigen Kabellängen
- 5-polig
- Aderquerschnitt bis 0,75 mm²



Allgemeine Technische Daten		
Typ	SEA-M12-5GS-PG7	SEA-5GS-11-DUO
Elektrischer Anschluss	Stecker gerade (Form A), 5-polig M12, Schraubklemme	
Befestigungsart	mit Gewindehülse	
Max. Anziehdrehmoment Verriegelung [Nm]	0,5	
Einbaulage	beliebig	
Zul. Kabel-ø [mm]	4 ... 6	2 x 2,5 ... 2,9 oder 2 x 5
Anschlussquerschnitt [mm ²]	0,75	0,14 ... 0,5
Strombelastbarkeit bei 40 °C [A]	4	
Stoßspannungsfestigkeit [kV]	1,5	
Betriebsspannungsbereich	[V AC]	60
	[V DC]	60
Schutzart nach EN 60529	IP67 (montiert)	IP65 (montiert)
Basierend auf Norm	EN 61076-2-101, EN 61984	

Werkstoffe		
Typ	SEA-M12-5GS-PG7	SEA-5GS-11-DUO
Farbe Gehäuse	schwarz	
Gehäuse	PBT	PA
Kontakte	Messing, Weißbronze beschichtet	
Überwurfmutter	Zink-Druckguss, vernickelt	PA
Werkstoff-Hinweis	RoHS konform	
LABS-Konformität	VDMA24364-B2-L	

Betriebs- und Umweltbedingungen		
Umgebungstemperatur [°C]	-40 ... +85	
Korrosionsbeständigkeit KBK ¹⁾	2	
CE-Zeichen (siehe Konformitätserklärung) ²⁾	nach EU-Niederspannungs-Richtlinie	
UKCA-Zeichen (siehe Konformitätserklärung) ²⁾	nach UK Vorschriften für elektrische Betriebsmittel	
Verschmutzungsgrad	3	

1) Korrosionsbeständigkeitsklasse KBK 2 nach Festo Norm FN 940070
Mäßige Korrosionsbeanspruchung. Innenraumanwendung bei der Kondensation auftreten darf. Außenliegende sichtbare Teile mit vorrangig dekorativer Anforderung an die Oberfläche, die in direktem Kontakt zur umgebenden industrietypischen Atmosphäre stehen.

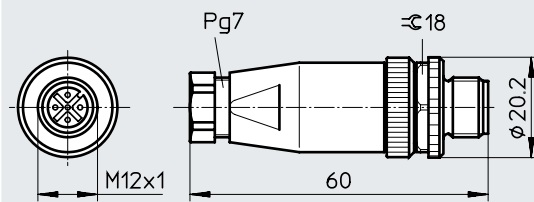
2) Weitere Informationen www.festo.com/catalogue/... → Support/Downloads.

Datenblatt

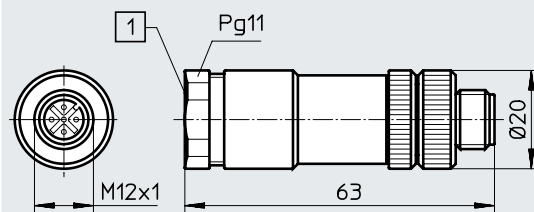
Abmessungen

Download CAD-Daten → www.festo.com

SEA-M12-5GS-PG7



SEA-5GS-11-DUO



[1] Im Lieferumfang enthalten:

- 1 Dichteinsatz für 2 Kabel mit \varnothing 2,5 ... 2,9 mm
- 1 Dichteinsatz für 2 Kabel mit \varnothing 5 mm
- 1 Kabelbinder

Bestellangaben

Elektrischer Anschluss 1	Elektrischer Anschluss 2	Kabelverschraubung	Produktgewicht [g]	Teile-Nr.	Typ
Stecker gerade (Form A), 5-polig,	Schraubklemme	Pg7	21,5	175487	SEA-M12-5GS-PG7
		Pg11	24	192010	SEA-5GS-11-DUO