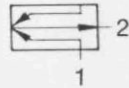


Micro-Reflexauge
Typ RML-5

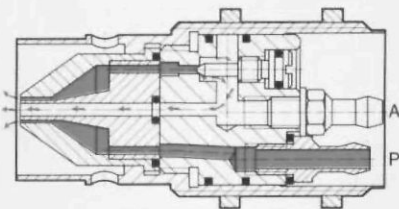


Reflexauge
Typ RFL-4
RFL-15

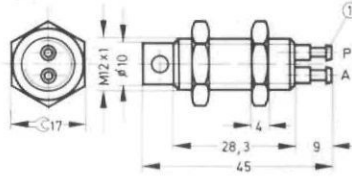
Das Reflexauge wird als berührungsloser Signalgeber eingesetzt. Die Anwendungsmöglichkeiten sind Abtasten von Zeigerinstrumenten, Kontrollieren von Preß- und Stanzwerkzeugen (Dicken, Durchbrüche, Lage, Blechdupplung), Kantensteuerung, Magazinkontrolle, Zählen, Messen (erfaßbare Abstandsänderung je nach Typ 0,1 bis 0,2 mm).

Starker Schmutzanfall, Schallquellen, Explosionsgefahr, völlige Dunkelheit, lichtdurchlässige oder magnetische Gegenstände haben keinen störenden Einfluß auf die Funktionsfähigkeit des Reflexauges.

Die Reflexdüse wird über den Anschluß 1 mit einem Speisedruck von 0,1 bis 0,2 bar gefilterter, nicht geölter Speiseluft versorgt. Wird der ständig ausströmende Luftstrom gestört, so entsteht am Ausgang 2 ein Signaldruck $\geq 0,5$ mbar. Dieses Drucksignal kann durch geeignete Verstärker auf den gewünschten Druck erhöht werden.



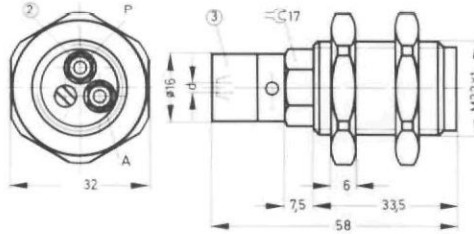
Typ RML-5



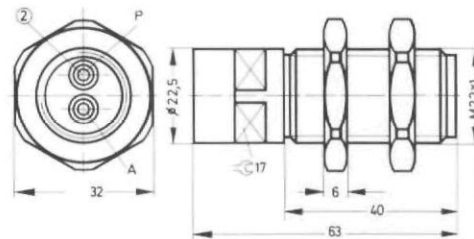
Anschluß 1 schwarz
Anschluß 2 gelb



Typ RFL-4

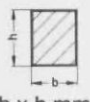
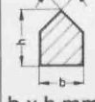
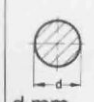


Typ RFL-15



- ① Stecknippel für Kunststoffschlauch NW 3
Anschluß 1 schwarz, Anschluß 2 gelb
- ② Stecknippel für Kunststoffschlauch NW 4
- ③ Farbband

1 (P) = Druckluftanschluß
2 (A) = Ausgangsleitung

Typ	Düsen- Ø d	Farb- band- kenn- zeich- nung	Max. Tast- abstand	Kleinste erfaßbare Abstands- änderung	Erfaßbare minimale Werkstück- größe bei ruhendem Werkstück		
					 b x h mm	 b x h mm	 d mm
RML-5	-	-	5,5	0,2	3 x 10	8 x 10	3,5
RFL-4	2,25	gelb	4,5	0,1	3 x 20	8 x 20	3
RFL-15	-	-	15,5	0,3	-	-	20

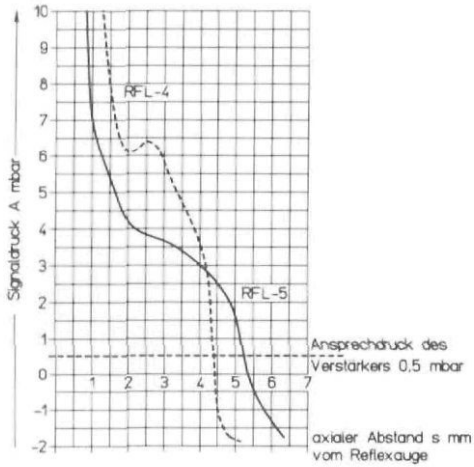
Bestellbezeichnung	Teile-Nr./Typ	7050 RML-5	3649 RFL-4	7454 RFL-15
Medium		gefilterte, nicht geölte Druckluft		
Bauart		Reflexdüse ohne bewegte Teile		
Befestigungsart		M 12 x 1 m. Befestigungsm. M 22 x 1 mit Befestigungsmuttern		
Einbau-Ø		12,5 mm	22,5 mm	22,5 mm
Anschluß	Stecknippel	für Schlauch NW 3		für Schlauch NW 4
Speisedruckbereich bei 1		0,1 bis 0,2 bar		0,2 bis 0,3 bar
Speisedruckbereich max.		0,5 bar		1,5 bar
Signaldruckbereich bei 2		siehe Diagramm Rückseite		
Luftverbrauch		siehe Diagramm Rückseite		
Umgebungstemperatur		-40 bis +100° C*		
Mediumtemperatur		-10 bis + 60° C		
Werkstoffe		Ms	Al, Ms	
Gewicht		0,025 kg	0,050 kg	0,085 kg

* abhängig vom verwendeten Schlauch

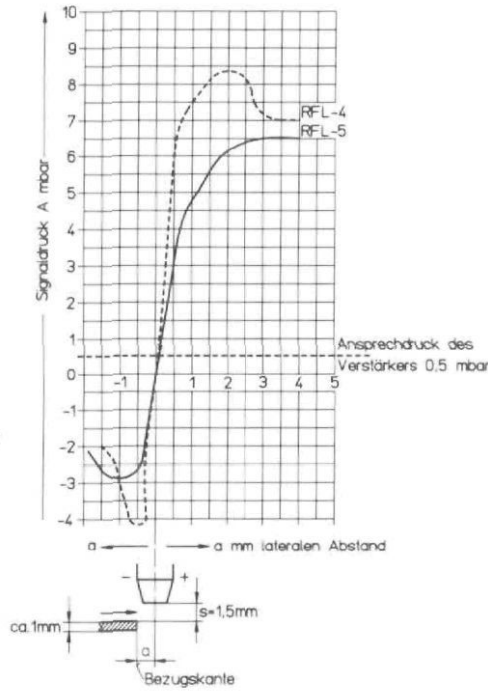
Staudruckbetätigte Ventile und Druckverstärker Reflexaugen (Ringstrahl-Sensoren)

Signaldruck in Abhängigkeit vom Speisedruck und Düsenabstand
bei Typ RML-5, RFL-4

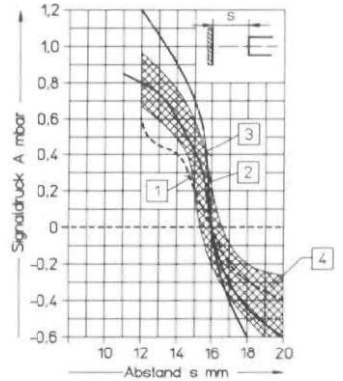
Axiale Empfindlichkeit
bei Speisedruck 150 mbar



Laterale Empfindlichkeit
bei Speisedruck 150 mbar

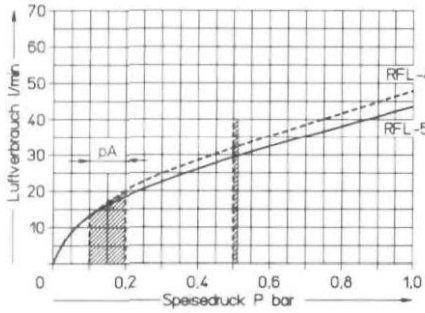


bei Typ RFL-15

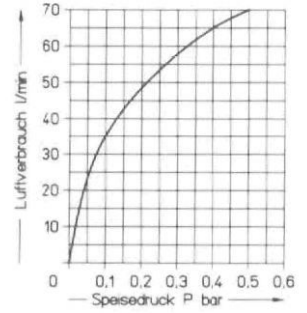


- 1 Speisedruck 150 mbar
- 2 Speisedruck 200 mbar
- 3 Speisedruck 300 mbar
- 4 Streubereich für Speisedruck 200 mbar

Luftverbrauch in Abhängigkeit vom Speisedruck bei ungehindertem Luftaustritt
bei Typ RML-5, RFL-4



bei Typ RFL-15



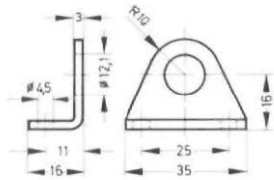
Zusätzliche Befestigungselemente

für Befestigungswinde M12 x 1:

Fußbefestigung

Bestellbezeichnung

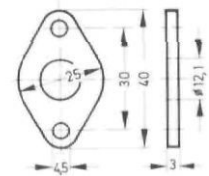
5123 HBN-8/10-1



Flanschbefestigung

Bestellbezeichnung

5129 FBN-8/10

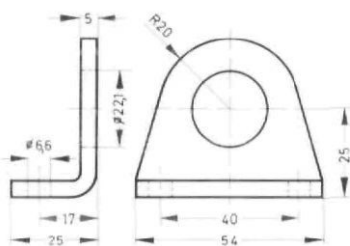


für Befestigungswinde M22 x 1:

Fußbefestigung

Bestellbezeichnung

5127 HBN-20/25-1



Flanschbefestigung

Bestellbezeichnung

5131 FBN-20/25

