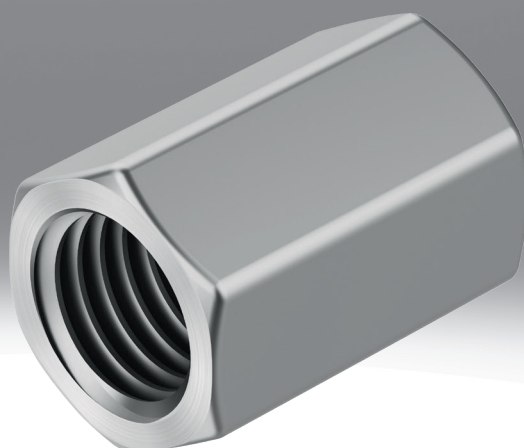


**Muffe QM**

**FESTO**



## Merkmale

### Auf einen Blick

Zur Verbindung pneumatischer Komponenten mit unterschiedlichen Gewindeanschlüssen.

## Datenblatt

**Allgemeine Technische Daten**

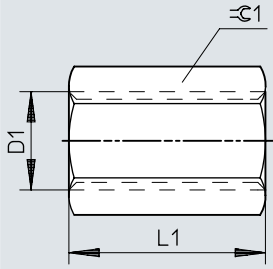
Pneumatischer Anschluss 1	G1/8	G1/4	G3/8	G1/2	G3/4	G1	Innengewinde M5
Pneumatischer Anschluss 2	G1/8	G1/4	G3/8	G1/2	G3/4	G1	Innengewinde M5

**Werkstoffe**

Werkstoff Muffe	Alu-Knetlegierung, eloxiert
Werkstoff-Hinweis	RoHS konform
LABS-Konformität	VDMA24364-B1/B2-L


## Abmessungen

## Abmessungen – Muffe QM

Download CAD-Daten → [www.festo.com](http://www.festo.com)

	D1	L1	$\pm 0.1$
QM-M5-M5	M5	12	7
QM-1/8-1/8	G1/8	22	13
QM-1/4-1/4	G1/4	26	17
QM-3/8-3/8	G3/8	32	22
QM-1/2-1/2	G1/2	36	27
QM-3/4-3/4	G3/4	36	32
QM-1-1	G1	40	41

## Bestellangaben

Bestellangaben						
	Typ-Kurzzeichen	Pneumatischer Anschluss 1	Pneumatischer Anschluss 2	Produktgewicht	Teile-Nr.	Typ
	QM	G1/8	G1/8	6 g	2254	QM-1/8-1/8
		G1/4	G1/4	9 g	2255	QM-1/4-1/4
		G3/8	G3/8	19 g	2256	QM-3/8-3/8
		G1/2	G1/2	31 g	2257	QM-1/2-1/2
		G3/4	G3/4	36 g	4226	QM-3/4-3/4
		G1	G1	80 g	9968	QM-1-1
		Innengewinde M5	Innengewinde M5		3560	QM-M5-M5