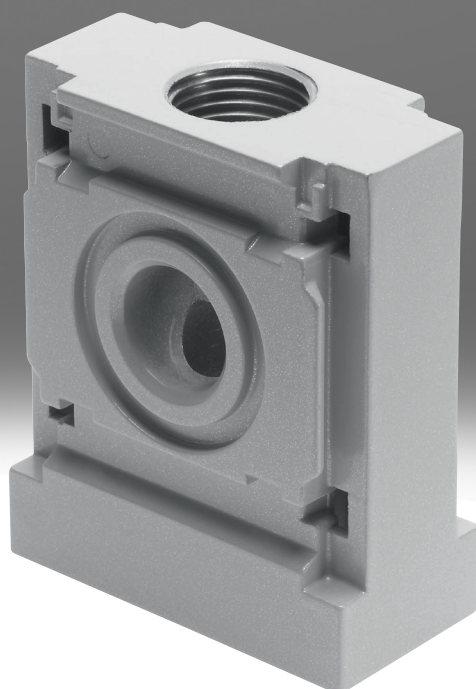


Verteilerblock MS6-FRM-FRZ

FESTO



Merkmale

Auf einen Blick

- Rastermaß: 62 mm
- Abgang nach oben und unten
- Als Zwischenabgang für unterschiedliche Luftqualitäten einsetzbar
- Geeignet als Zwischenstück zwischen zwei Druckregelventilen mit großem Drehknopfmanometer bei Baugröße MS6

Produktsegmentierung



Festo Kernprogramm

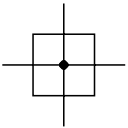
Löst 80 % Ihrer Automatisierungsaufgaben

Das Festo Kernprogramm ist eine Vorauswahl der wichtigsten Funktionen und Produkte – Teil unseres gesamten Produktportfolios.

Im Kernprogramm finden Sie das beste Preis-Leistungs-Verhältnis für Ihre Automatisierung.

- Weltweit: Schnell verfügbar, auch langfristig
- Gewohnt gut: Immer in Festo Qualität
- Schnell zum Ziel: Einfache Auswahl

Funktion



Luftverteiler mit 4 Anschlüssen

Baubreite

Halbe Rastermaßbreite (31mm)

Typenschlüssel

001	Baureihe
MS	MS-Reihe

002	Baugröße
6	Rastermaß 62 mm

003	Funktion
FRM	Abzweigmodul

004	Baubreite
FRZ	Halbe Rastermaßbreite

Datenblatt

Allgemeine Technische Daten

Pneumatischer Anschluss 3	G1/2
Pneumatischer Anschluss 4	G1/2
Konstruktiver Aufbau	Abzweigmodul
Einbaulage	beliebig

Normalnenndurchfluss qnN

Normalnenndurchfluss in Hauptdurchflussrichtung 1->2	14.600 l/min
Normalnenndurchfluss Abgang nach oben	10.400 l/min
Normalnenndurchfluss Abgang nach unten	9.850 l/min

Betriebs- und Umweltbedingungen

Betriebsdruck	0 ... 20 bar
Betriebsmedium	Druckluft nach ISO 8573-1:2010 [7:4:4], Inerte Gase
Hinweis zum Betriebs-/ Steuermedium	Geölter Betrieb möglich (im weiteren Betrieb erforderlich)
Umgebungstemperatur	-10 ... 60°C
Mediumtemperatur	-10 ... 60°C
Lagertemperatur	-10 ... 60°C
Korrosionsbeständigkeitsklasse KBK ¹⁾	2 - mäßige Korrosionsbeanspruchung
Zulassung	c UL us - Recognized (OL)

1) Weitere Informationen www.festo.com/x/topic/kbk

Gewichte

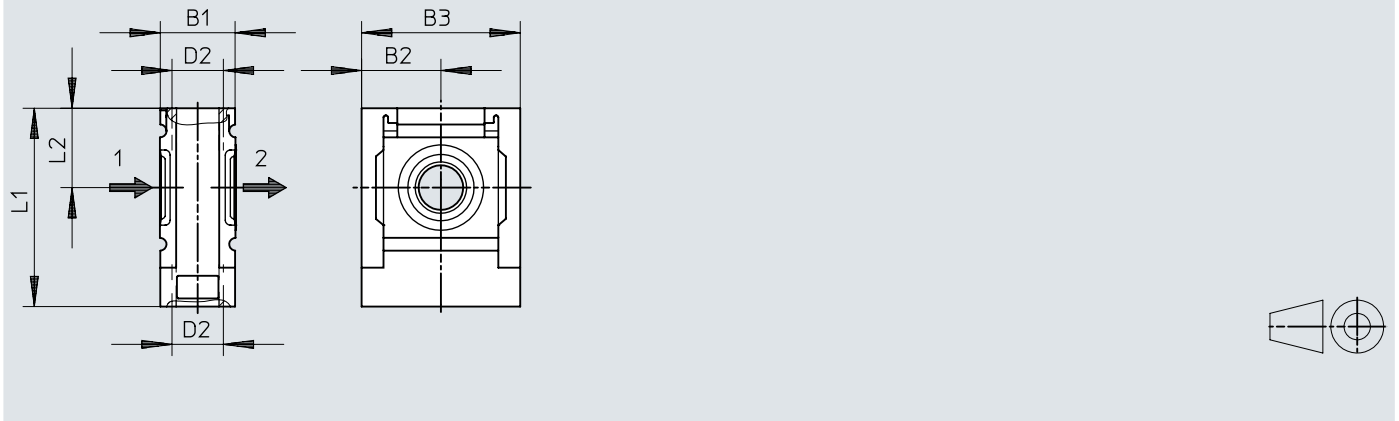
Produktgewicht	163 g
----------------	-------

Werkstoffe

Werkstoff Gehäuse	Aluminium-Druckguss
Werkstoff-Hinweis	RoHS konform
LABS-Konformität	VDMA24364-B1/B2-L

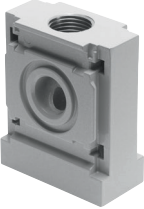
Abmessungen

Abmessungen – Verteilerblöcke

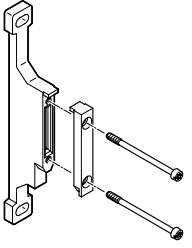
Download CAD-Daten → www.festo.com

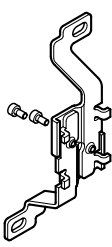
	B1	B2	B3	D2	L1	L2
MS6-FRM-FRZ	31	31	62	G1/2	76,5	31

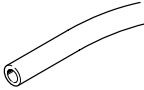
Bestellangaben

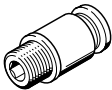
Bestellangaben			
	Pneumatischer Anschluss 3	Teile-Nr.	Typ
	G1/2	★ 549337	MS6-FRM-FRZ

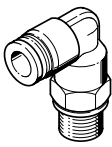
Zubehör

Befestigungswinkel MS6-WP			
	Baugröße	Teile-Nr.	Typ
	6	★ 532195	MS6-WP

Befestigungswinkel MS6-WB			
	Baugröße	Teile-Nr.	Typ
	6	★ 532196	MS6-WB

Schläuche PUN-H			
	Farbe	Teile-Nr.	Typ
	blau	★ 197387	PUN-H-12X2-BL
	natur	★ 197380	PUN-H-12X2-NT
	schwarz	★ 197394	PUN-H-12X2-SW
	transluzent blau	★ 8048712	PUN-H-12X2-TBL-200

Steckverschraubungen QS			
	Nennweite	Teile-Nr.	Typ
	8,4 mm	★ 186115	QS-G1/2-12-I
	11 mm	★ 186104	QS-G1/2-12

L-Steckverschraubungen QSL			
	Nennweite	Teile-Nr.	Typ
	10,3 mm	★ 186125	QSL-G1/2-12