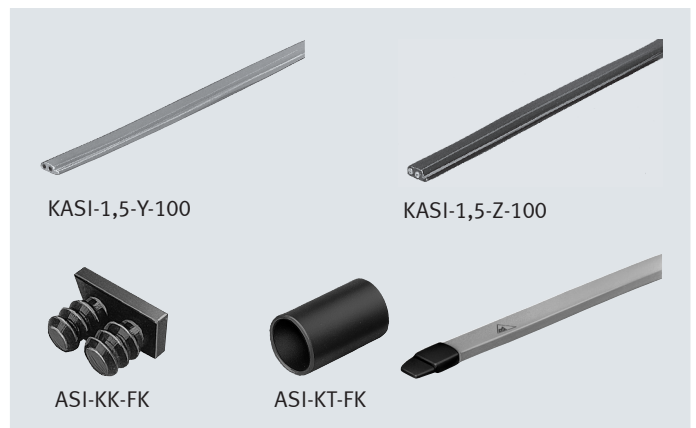


Datenblatt – KASI-1,5

- Flachbandkabel 2-adrig
- verpolungssicher
- Kontakt mittels Durchdringungstechnik – keine Abisolierung der Kabel- und Aderumantelung
- 2 verschiedenen Farben: gelb (bevorzugt für das AS-Interface-Netz) und schwarz (für Zusatzversorgung)
- konfektionierbar
- Zubehör
  - Flachkabeltülle  
Zur Isolierung und Abdichtung des AS-Interface-Kabels
  - Kabelkappe  
Zur Isolierung und Abdichtung des AS-Interface-Kabels am Strangende



Allgemeine Technische Daten		KASI-1,5-Y-100	KASI-1,5-Z-100
Typ			
Anschlussquerschnitt	[mm <sup>2</sup> ]	2x 1,5	
max. Kabellänge	[m]	100	
Farbe		gelb	schwarz
Verwendung		nur für den Einsatz in Innenräumen	für den Einsatz im Freien
Umgebungstemperatur	[°C]	-40 ... +85	
Umgebungstemperatur bewegte Kabelverlegung	[°C]	-25 ... +85	

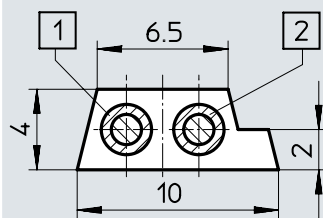
Bestellangaben	Werkstoff-Info	Schutzart	Betriebsspannungsbereich		Strombelastbarkeit [A]	Produktgewicht [g]	Teile-Nr.	Typ
			[V AC]	[V DC]				
	Mantel: Gummi-Mischung EM3 Kabel: Gummi-Mischung 3GL3 Leiter: Kupfer, verzinkt	IP65 bei verschlossenen Aderenden	60	75	3	71	18940	KASI-1,5-Y-100
							18941	KASI-1,5-Z-100
	Polyamid	IP65	–	–	–	–	18787	ASI-KK-FK
			–	–	–	–	165593	ASI-KT-FK

## Datenblatt – KASI-1,5

### Abmessungen

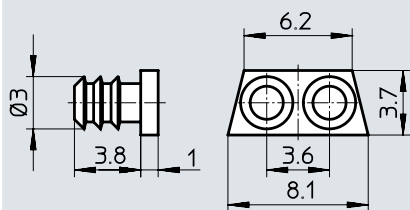
Download CAD-Daten → [www.festo.com](http://www.festo.com)

Flachkabel – KASI-1,5-...-100



- [1] blau (-)
- [2] braun (+)

Kabelkappe – ASI-KK-FK



Flachkabeltülle – ASI-KT-FK

