

## Wahlschalter HW-6-38 HW

**FESTO**



## Merkmale

### Auf einen Blick

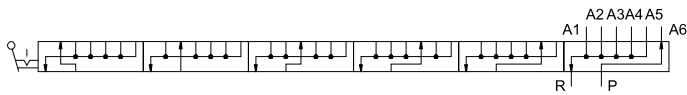
Der Wahlschalter ist ein handbetätigtes Wegeventil, bei welchem ein Flachschieber den Druckluftanschluss jeweils mit einem der sechs Arbeitsanschlüsse verbindet.

- nicht geschaltete Ausgänge sind gemeinsam entlüftet
- Umschalten erfolgt überschneidungsfrei
- 6 Schaltpositionen
- Schaltpositionen werden durch Kugelrastung bestimmt
- Wahlschalter wird mit Drehknopf und Anzeigepfeil geliefert

Mit der als Zubehör erhältlichen Skalenscheibe kann die Position des gewählten Arbeitsanschlusses sicher angezeigt werden. Die Montage des Wahlschalters erfolgt entweder durch bodenseitiges Aufflanschen auf einer selbst zu erstellenden Anschlussplatte (O-Ringe zur Abdichtung werden mitgeliefert) oder in einer Fronttafel. Der Einbaudurchmesser für den Wahlschalter beträgt 22,3 mm.

### Ventilfunktion

[B86] 8/6-Wegeventil, bistabil



## Datenblatt

**Allgemeine Technische Daten**

Ventilfunktion	8/6 bistabil
Steuerart	direkt
Nenn-Anziehdrehmoment	1,7 Nm
Toleranz zum Nenn-Anziehdrehmoment	± 10%
Pneumatischer Anschluss 1	M5
Pneumatischer Anschluss 2	M5
Normalnenndurchfluss (normalisiert nach DIN 1343)	180 l/min

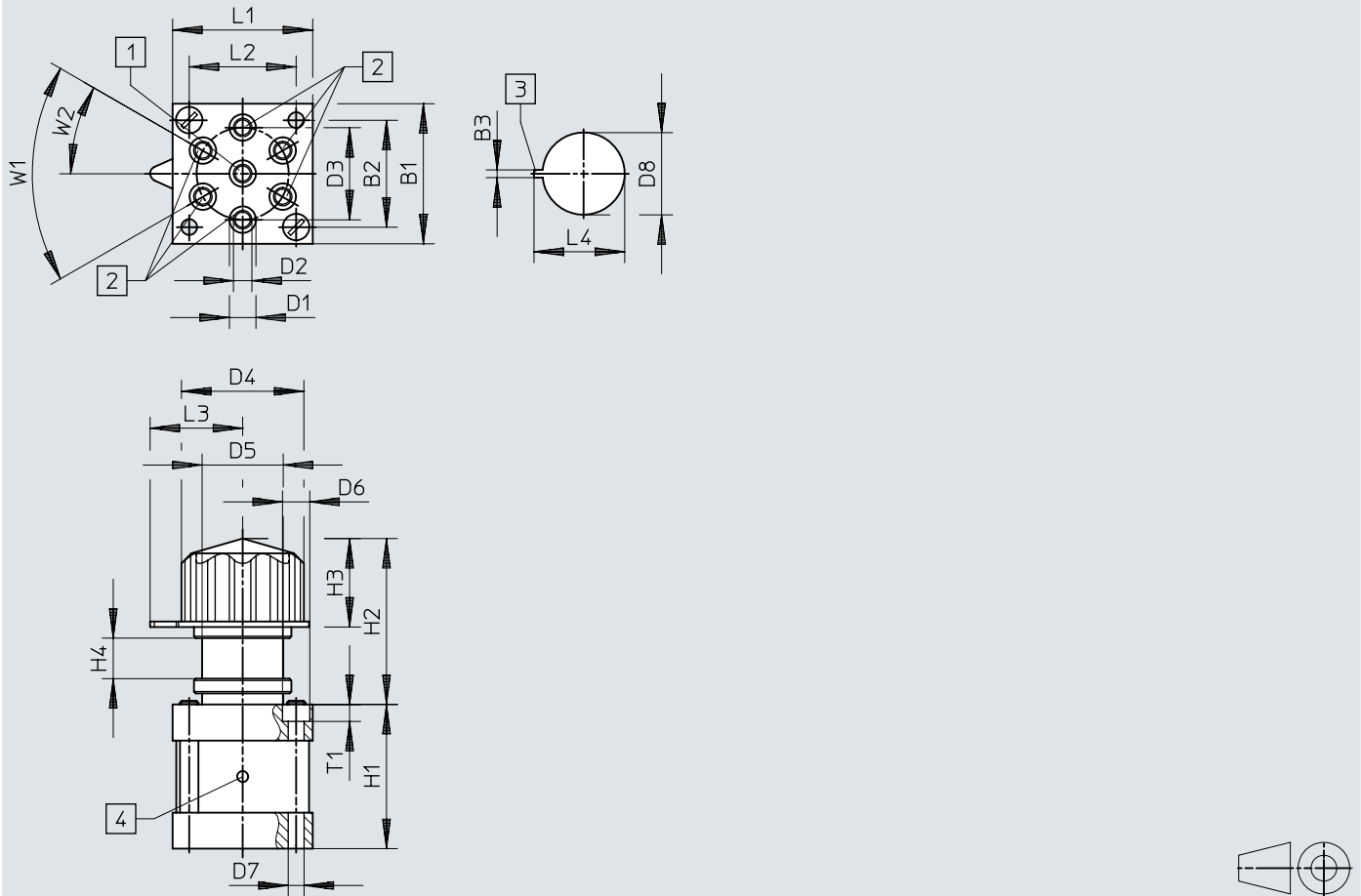
**Betriebs- und Umweltbedingungen**

Betriebsdruck	0 ... 8 bar
---------------	-------------

## Abmessungen

### Abmessungen – Wahlschalter


Download CAD-Daten → [www.festo.com](http://www.festo.com)



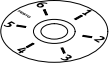
- [1] Druckluftanschluss (mittig an Unterseite)
- [2] Arbeitsanschlüsse (sternförmig an Unterseite)
- [3] Einbauöffnung
- [4] Entlüftung R

	B1	B2	B3	D1 ∅	D2	D3 ∅	D4 ∅	D5	D6 ∅	D7 ∅	D8 ∅
HW-6-38	38	29	2,1	7,2	M5	25	36	M22x1	7,4	4,3	22,3
	H1	H2	H3	H4 max.	L1	L2	L3	L4	T1	W1	W2
HW-6-38	39,1	45	24	11	38	29	23	24,6	4,6	60°	30°

## Bestellangaben

Wahlschalter, mit 6 möglichen Schaltausgängen				
	Ventilfunktion	LABS-Konformität	Teile-Nr.	Typ
	8/6 bistabil	VDMA24364-B1/B2-L	<b>7199</b>	<b>HW-6-38</b>

## Zubehör

Skalenscheibe, für Wahlschalter zur Positionserkennung der gewählten Schaltstellung			
	LABS-Konformität	Teile-Nr.	Typ
	VDMA24364-B1/B2-L	7222	HWF-6-38