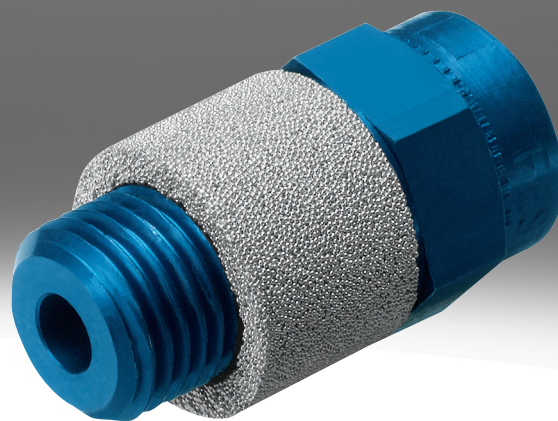


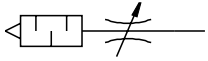
## Abluftdrosselventil , Drossel-Schalldämpfer GRU, GRE

**FESTO**



## Merkmale

### Auf einen Blick



Einschraubbare Abluftreglung mit Schalldämpferfunktion.

- Abluftdrosselventil GRE: Sintermetall
- Drossel-Schalldämpfer GRU: Kunststoff

## Typenschlüssel

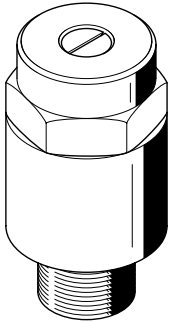
001	Baureihe	
<b>GRE</b>	Abluftdrosselventil	
<b>GRU</b>	Drossel-Schalldämpfer GRU	

002	Pneumatischer Anschluss	
<b>1/8</b>	Außengewinde G1/8	
<b>1/4</b>	Außengewinde G1/4	
<b>3/8</b>	Außengewinde G3/8	
<b>1/2</b>	Außengewinde G1/2	
<b>3/4</b>	Außengewinde G3/4	

003	Generation	
	Ohne	
<b>B</b>	Baureihe B	

## Datenblatt

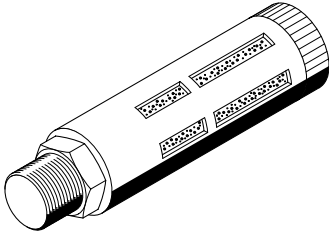
### Technische Daten – Abluftdrosselventile GRE



Ventilfunktion	Drossel-Schalldruck-Funktion		
Pneumatischer Anschluss 1	G1/8	G1/4	G3/8
Einstellelement	Schlitzschraube		
Befestigungsart	einschraubbar		
Einbaulage	beliebig		
Nenn-Anziehdrehmoment	12 Nm	–	
Toleranz zum Nenn-Anziehdrehmoment	± 20%	–	
Max. Anziehdrehmoment	–	15 Nm	–
Betriebsdruck	–	0 ... 10 bar	
Betriebsdruck kompletter Temperaturbereich	0 ... 10 bar	–	
Betriebsmedium	Druckluft nach ISO 8573-1:2010 [7:::]	Druckluft nach ISO 8573-1:2010 [7:4:4]	Druckluft nach ISO 8573-1:2010 [7:::]
Hinweis zum Betriebs-/ Steuermedium	Geölter Betrieb möglich (im weiteren Betrieb erforderlich)		
Umgebungstemperatur	-10 ... 70°C		
Mediumstemperatur	-10 ... 70°C		
Werkstoff Regulierschraube	Messing		
Werkstoff Einschraubzapfen	Aluminium-Knetlegierung		
Werkstoff Dichtungen	NBR		
Werkstoff-Hinweis	RoHS konform		
LABS-Konformität	VDMA24364-B1/B2-L		

## Datenblatt

## Technische Daten – Drossel-Schalldämpfer GRU

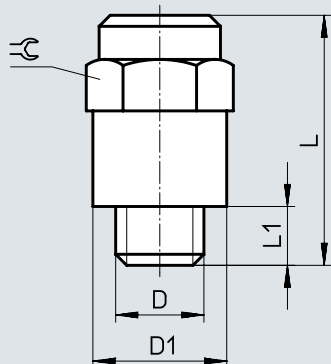


Ventilfunktion	Drossel-Schalldruck-Funktion				
Pneumatischer Anschluss 1	G1/8	G1/4	G3/8	G1/2	G3/4
Einstellelement	Schlitzschraube				
Befestigungsart	einschraubbar				
Einbaulage	beliebig				
Betriebsdruck kompletter Temperaturbereich	0 ... 10 bar				
Betriebsmedium	Druckluft nach ISO 8573-1:2010 [7::-:]				
Hinweis zum Betriebs-/ Steuermedium	Geölter Betrieb möglich				
Umgebungstemperatur	-10 ... 70°C				
Mediumstemperatur	-10 ... 70°C				
Werkstoff Regulierschrau- be	PA				
Werkstoff Einschraubzap- fen	Aluminium-Druckguss				
Werkstoff-Hinweis	RoHS konform				
LABS-Konformität	VDMA24364-B1/B2-L				

## Abmessungen

### Abmessungen – Abluftdrosselventile GRE

Download CAD-Daten → [www.festo.com](http://www.festo.com)

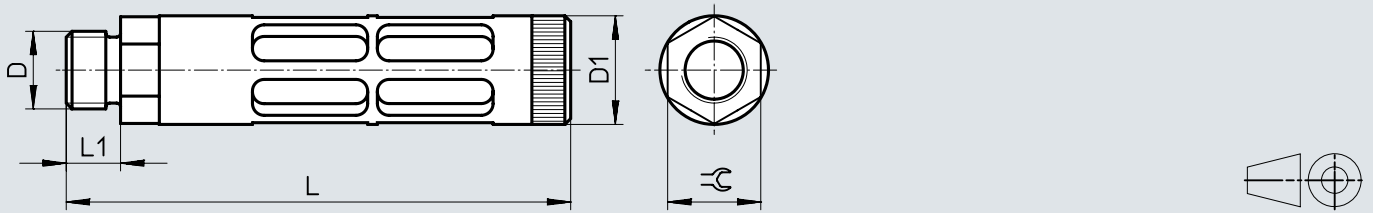


	D	D1	L	L1	☞
GRE-1/8	G1/8	15	27,1	5,1	14
GRE-1/4	G1/4	18,2	32,1	6,1	17
GRE-3/8	G3/8	25	41,1	7,1	22
GRE-1/2	G1/2	27	44,6	8,6	24

## Abmessungen


### Abmessungen – Drossel-Schalldämpfer GRU


Download CAD-Daten → [www.festo.com](http://www.festo.com)



	D	D1	L	L1	≅
GRU-1/8-B	G1/8	16	45,9	5,4	14
GRU-1/4-B	G1/4	19,5	63,3	6,4	17
GRU-3/8-B	G3/8	25	95,3	7,5	19
GRU-1/2-B	G1/2	28	130	14	24
GRU-3/4-B	G3/4	38	157,2	16	32

## Bestellangaben

Bestellangaben – Abluftdrosselventile GRE					
	Pneumatischer Anschluss 1	Normaldurchfluss 0,6->0 MPa (6->0 bar, 87->0 psi)	Produktgewicht	Teile-Nr.	Typ
	G1/8	0 ... 520 l/min	15 g	<b>10351</b>	<b>GRE-1/8</b>
	G1/4	0 ... 996 l/min	25 g	<b>10352</b>	<b>GRE-1/4</b>
	G3/8	3 ... 2000 l/min	50 g	<b>35310</b>	<b>GRE-3/8</b>
	G1/2	0 ... 4300 l/min	75 g	<b>10353</b>	<b>GRE-1/2</b>

Bestellangaben – Drossel-Schalldämpfer GRU					
	Pneumatischer Anschluss 1	Normaldurchfluss 0,6->0 MPa (6->0 bar, 87->0 psi)	Produktgewicht	Teile-Nr.	Typ
	G1/8	0 ... 1000 l/min	10 g	<b>9516</b>	<b>GRU-1/8-B</b>
	G1/4	0 ... 1500 l/min	25 g	<b>9517</b>	<b>GRU-1/4-B</b>
	G3/8	0 ... 1700 l/min	55 g	<b>9518</b>	<b>GRU-3/8-B</b>
	G1/2	0 ... 4000 l/min	100 g	<b>9519</b>	<b>GRU-1/2-B</b>
	G3/4	0 ... 8000 l/min	170 g	<b>9520</b>	<b>GRU-3/4-B</b>