

# Elektrische Verbindungstechnik, für Feldbusanschluss

Datenblatt – FBS-SUB-9-BU-...-B

- Feldbusdose mit 9-poligem Sub-D Anschluss
- Varianten für unterschiedliche Feldbussysteme
- Stellung der DIL-Schalter von außen ablesbar
- Einfache Montage



Allgemeine Technische Daten		
Befestigungsart	2 Schrauben M3x20	
Kabelverschraubung	Pg9	
Elektrischer Anschluss	Dose 9-polig, Sub-D	
Zul. Kabel-Ø [mm]	5 ... 10	
Schutzart nach EN 60529	IP65/67 (montiert)	
Werkstoff	Gehäuse	Polyamid, verstärkt
	Dichtung	Nitrilkautschuk
	Überwurfmutter	Messing, vernickelt
	Schrauben	Stahl
Werkstoff-Hinweis	RoHS konform	
Höhe/Länge/Breite [mm]	62/61/20	

Betriebs- und Umweltbedingungen	
Umgebungstemperatur [°C]	0 ... +50
Lagertemperatur [°C]	-20 ... +70
Relative Luftfeuchtigkeit	95%, nicht kondensierend

Bestellangaben					
	Zusätzliche Funktionen	Feldbus-Schnittstelle	Produktgewicht [g]	Typ	Teile-Nr.
	RBST-Brücke integriert	INTERBUSknoten CPX und CPV 1x 5 Federzugklemmen	60	<b>FBS-SUB-9-BU-IB-B</b>	<b>532218</b>
	–	DeviceNet/Can CPX und CPV 2x 5 Federzugklemmen BUS In - BUS Out durchgeschleift	60	<b>FBS-SUB-9-BU-2x5POL-B</b>	<b>532219</b>

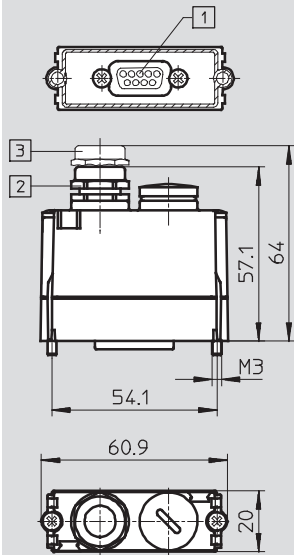
# Elektrische Verbindungstechnik, für Feldbusanschluss

FESTO

Datenblatt – FBS-SUB-9-BU-...-B

## Abmessungen

Download CAD-Daten → [www.festo.com](http://www.festo.com)



- 1 Sub-D Dose, 9-polig
- 2 Kabelverschraubung Kunststoff Pg9
- 3 Kabelverschraubung Metall Pg9