

Rundzylinder EG

FESTO



Merkmale und Typenschlüssel

Merkmale

Pneumatikzylinder in Miniaturausführung

- Durch die schlanke Bauweise sind diese Zylinder besonders für eine dichte Anordnung, z. B. in Prüffeldern für Tastaturen oder Mobiltelefonen, geeignet
- Einfachwirkend
- Geringe Masse: 2 bis 24 g
- Anschlussfertig
- Korrosionsbeständig
- Stecknippelanschluss für inntolerierte Kunststoffschläuche

Typenschlüssel

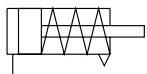
001	Baureihe
EG	Rundzylinder, einfachwirkend

002	Kolbendurchmesser
2.5	2.5
4	4
6	6

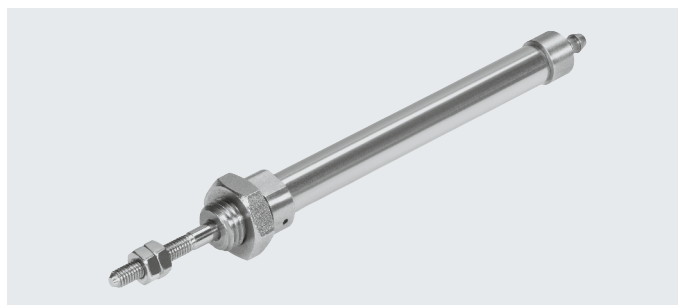
003	Hub
5	5
10	10
15	15
20	20
25	25

004	Pneumatischer Anschluss
PK-2	Stecknippel 2 mm
PK-3	Stecknippel 3 mm

Datenblatt



- \varnothing - Durchmesser
2,5 ... 6 mm
- | - Hublänge
5 ... 25 mm



Technische Daten												
Kolben- \varnothing	2,5				4				6			
Hub [mm]	5	10	5	10	15	20	5	10	15	20	25	
Konstruktiver Aufbau	Kolben Zylinderrohr einseitige Kolbenstange											
Funktionsweise	einfachwirkend, drückend											
Pneumatischer Anschluss	PK-2						PK-3					
Befestigungsart	mit Kontermutter											
Kolbenstangengewinde	\varnothing 1				M2				M3			
Dämpfung	keine Dämpfung						einseitig, nicht einstellbar					
Positionserkennung	ohne											
Einbaulage	beliebig											
Produktgewicht [g]	2	2	4	5	5	6	19	20	20	23	24	

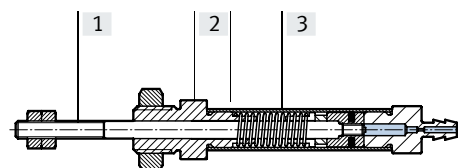
Betriebs- und Umweltbedingungen												
Kolben- \varnothing	2,5				4				6			
Betriebsdruck [bar]	3,5 ... 7						3 ... 7					
Betriebsmedium	Druckluft nach ISO 8573-1:2010 [7:-:-]											
Umgebungstemperatur [°C]	+5 ... +60											
Korrosionsbeständigkeit KBK ¹⁾	2											

1) Korrosionsbeständigkeitsklasse KBK 2 nach Festo Norm FN 940070
Mäßige Korrosionsbeanspruchung. Innenraumanwendung bei der Kondensation auftreten darf. Außenliegende sichtbare Teile mit vorrangig dekorativer Anforderung an die Oberfläche, die in direktem Kontakt zur umgebenden industrietypischen Atmosphäre stehen.

Kräfte [N]												
Kolben- \varnothing	2,5				4				6			
Hub [mm]	5	10	5	10	15	20	5	10	15	20	25	
Theoretische Kraft bei 6 bar, Vorlauf	1,9		4,8		4,7		4,9		11,8			
Theoretische Federrückstellkraft												
min.	0,5		1,5		1,7		1,8		1,5		4,1 3,1 2,0 3,1 2,5	
max.	1,0		2,7		2,8		2,6		5,2			

Werkstoffe

Funktionsschnitt



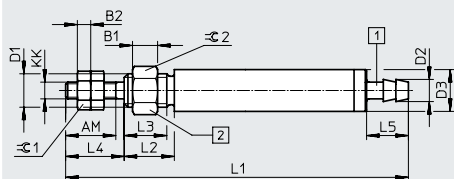
Werkstoffe												
Kolben- \varnothing	2,5				4				6			
[1] Kolbenstange	Stahl, hochlegiert											
[2] Deckel	Stahl, hochlegiert											
[3] Zylinderrohr	Messing, vernickelt								Stahl, hochlegiert			
- Dichtungen	Nitrilkautschuk				Thermoplastisches Polyurethan-Elastomer				Nitrilkautschuk			
Werkstoff-Hinweis	RoHS konform											

Datenblatt

Abmessungen

Download CAD-Daten → www.festo.com

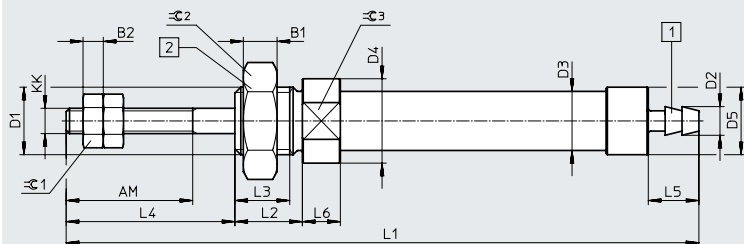
EG-2,5/-4



- [1] Stecknippel für inntolerierten Kunststoffschlauch NW
- [2] Anziehdrehmoment
EG-2,5: 0,25 Nm
EG-4: 0,85 Nm

Typ	AM	B1	B2	D1	D2 ∅	D3 ∅	KK	L1	L2	L3	L4	L5	∅1	∅2
EG-2,5-5-PK-2	-	1,6	-	M2,5	2,65	3,5	∅1	29	3,5	3	1,5	5	-	4
EG-2,5-10-PK-2								38						
EG-4-5-PK-2	6	3	1,6	M4	2,65	5	M2	41	6	5	7	5	4	5
EG-4-10-PK-2								50						
EG-4-15-PK-2								59						
EG-4-20-PK-2								64						

EG-6



- [1] Stecknippel für inntolerierten Kunststoffschlauch NW 3
- [2] Anziehdrehmoment
EG-6: 8,5 Nm

Typ	AM	B1	B2	D1	D2 ∅	D3 ∅	D4 ∅	D5 ∅	KK	L1	L2	L3	L4	L5	L6	∅1	∅2	∅3
EG-6-5-PK-3	15	4	2,4	M8x1	3,4	7	10	8	M3	75	8	6,5	20	6	4,5	5,5	12	9
EG-6-10-PK-3										80								
EG-6-15-PK-3										85								
EG-6-20-PK-3										102								
EG-6-25-PK-3										107								

Bestellangaben

	Kolben-∅	Hub [mm]	Teile-Nr.	Typ
	2,5	5	15883	EG-2,5-5-PK-2
		10	15884	EG-2,5-10-PK-2
	4	5	15885	EG-4-5-PK-2
		10	15886	EG-4-10-PK-2
		15	15887	EG-4-15-PK-2
		20	15888	EG-4-20-PK-2
	6	5	15891	EG-6-5-PK-3
		10	15892	EG-6-10-PK-3
		15	15893	EG-6-15-PK-3
		20	15894	EG-6-20-PK-3
25		15895	EG-6-25-PK-3	

Zubehör

Bestellangaben – Kunststoffschläuche						
	Für Typ	Beschreibung	Farbe	Teile-Nr.	Typ	PE ¹⁾ [m]
	EG-2,5 und EG-4	hochflexibler Kunststoffschlauch schleppkettentauglich Werkstoff: TPE-U (PU)	blau	159660	PUN-3x0,5-BL	50
			blau	525745	PUN-3x0,5-BL-500	500
			gelb	178416	PUN-3x0,5-GE	50
			grün	178423	PUN-3x0,5-GN	50
			rot	178409	PUN-3x0,5-RT	50
			silber	152583	PUN-3x0,5-SI	50
			silber	525738	PUN-3x0,5-SI-500	500
			schwarz	159661	PUN-3x0,5-SW	50
			schwarz	553936	PUN-3x0,5-SW-500	500
	EG-6	hochflexibler Kunststoffschlauch schleppkettentauglich Werkstoff: TPE-U (PU)	blau	159662	PUN-4x0,75-BL	50
			blau	525746	PUN-4x0,75-BL-500	500
			gelb	178417	PUN-4x0,75-GE	50
			grün	178424	PUN-4x0,75-GN	50
			rot	178410	PUN-4x0,75-RT	50
			silber	152584	PUN-4x0,75-SI	50
			silber	525739	PUN-4x0,75-SI-500	500
			schwarz	159663	PUN-4x0,75-SW	50
			schwarz	553937	PUN-4x0,75-SW-500	500

1) Packungseinheit