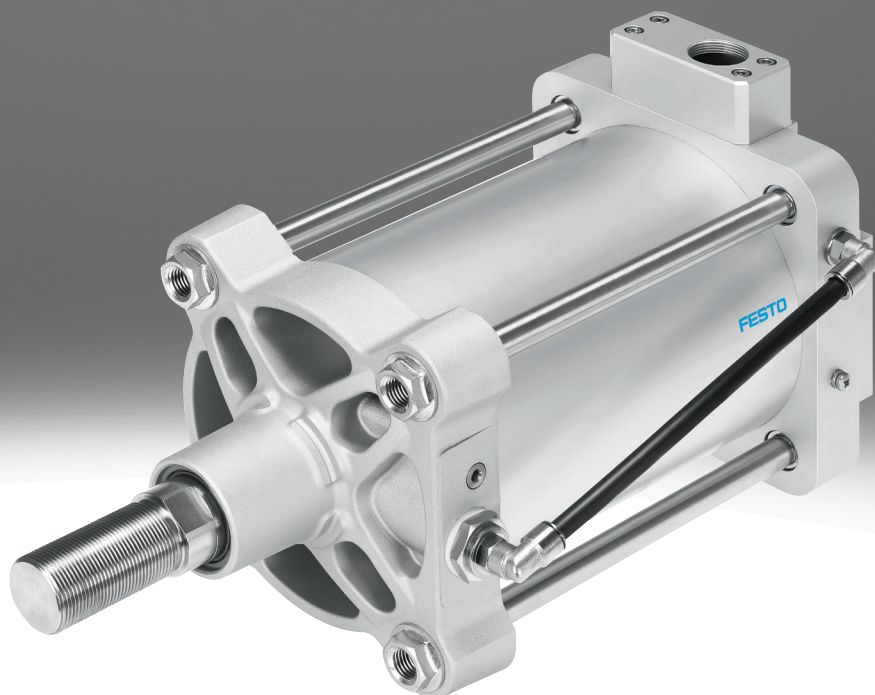


Linearantrieb mit Wegmesssystem DFPI

FESTO



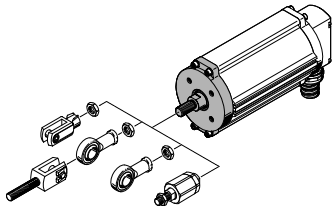
Merkmale

Kolbendurchmesser [mm]

Die theoretische Kraft eines Pneumatikzylinders lässt sich nach folgender Formel berechnen: $F [N] = p [\text{bar}] \times A [\text{cm}^2] \times 10$

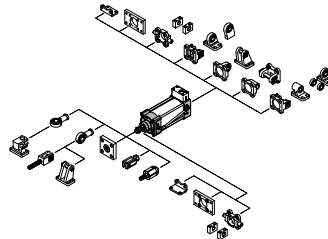
Norm

Nicht nach Norm



Befestigungsschnittstelle nach ISO 5210 an Lagerdeckel zur Direktbefestigung an Armaturen.

[NB3] Basierend auf ISO 15552



Befestigungsschnittstellen nach ISO 15552 an Lagerdeckel und Abschlussdeckel.

Anbaulage Regler

Integriert

DFPI-...-C1V-...:
Integrierter Stellungsregler im Antriebsgehäuse

- Sollwerteingang 4 ... 20 mA, Stellungsrückmeldung 4 ... 20 mA

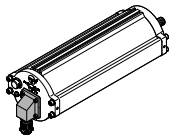
[E] Extern

DFPI-...E-...:
Integriertes Wegmesssystem im Antriebsgehäuse

- Für den Anschluss eines externen Stellungsreglers

Anschlussausführung

Standard



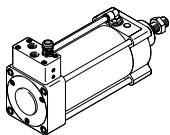
DFPI-...-C1V-A
Elektrischer Anschluss: Kunststoff Flanschdose, Schraubklemme

- Pneumatischer Anschluss: G1/4

[P] Geschützt

DFPI-...-P-...
Elektrisch, pneumatischer Anschluss: Metallische Flanschdose, vorkonfektioniertes Anschlusskabel NHSB (Zubehör)

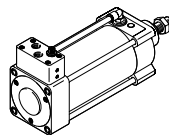
[P9] Kabelverschraubung M16x1,5



DFPI-...-P9B2-...
Elektrischer Anschluss: Kabelverschraubung M16x1,5, Schraubklemme

- Pneumatischer Anschluss: G3/8

[M12] Stecker M12, A-Codiert



DFPI-...-M12B2-...
Elektrischer Anschluss: M12 Stecker 5-polig, Messing vernickelt

- Pneumatischer Anschluss: G3/8

Sicherheitsstellung

Der Antrieb besitzt eine werkseitig festgelegte Sicherheitsstellung, die bei Ausfall der Betriebsspannung oder des Analogsollwertes eingenommen wird.

Typenschlüssel

001	Baureihe	
DFPI	Linearantrieb, geregelter Antrieb für die Prozessautomation	

002	Kolbendurchmesser [mm]	
100	100	
125	125	
160	160	
200	200	
250	250	
320	320	

003	Hubbereich [mm]	
...	40 ... 990	

004	Dämpfung	
N	Keine Dämpfung	

005	Wegmesssystem	
D2	Analog	

006	Messverfahren	
P	Potentiometer	

007	Reglereinheit	
	Ohne	
C1	Regler 1	

008	Anbaulage Regler	
	Integriert	
E	Extern	

009	Wegeventil	
	Ohne	
V	Integriert	

010	Norm	
NB3	Basierend auf ISO 15552	

011	Anschlussausführung	
	Standard	
P	Geschützt	
P9	Kabelverschraubung M16x1,5	
M12	Stecker M12, A-Codiert	
VM12	Vorbereitet für Erweiterungsmodule mit Stecker M12, A-Codiert	

012	Werkstoff Anschlussausführung	
	Standard	
B2	Messing, vernickelt	
V2	Edelstahl (Chrom-Nickel austenitisch/1.4301, 1.4303, 1.4306 (AISI 304L))	

013	Sicherheitsstellung	
	Kolbenstange ausfahrend	
R	Kolbenstange einfahrend	

014	Zusatzfunktion	
	Standard	
A	Stellungsrückmeldung 4 ... 20 mA	
T	Integrierter Messumformer 4 ... 20 mA	

015	Verschlauchung	
	Standard	
M	Metall	

Datenblatt

Allgemeine elektrische Kenndaten DFPI-...-E-NB3...

Messprinzip Wegmesssystem	Potentiometer
Hub	40 ... 990 mm
Wegmesssystem	Analog
empfohlener Schleiferstrom	<0.1 µA
Betriebsspannungsbereich DC	0 ... 15 V
unabhängige Linearität	±0,04%
Wiederholgenauigkeit in ± mm	0,12 mm
Hysterese	0,33 mm
Spannungsversorgung	–
Verpolungsschutz	–
Analogausgang	–

Betriebs- und Umweltbedingungen DFPI-...-E-NB3...

Betriebsdruck	0,3 ... 0,8 MPa
Betriebsdruck	3 ... 8 bar
Nennbetriebsdruck	6 bar
Nennbetriebsdruck	0,6 MPa
Betriebsmedium	Druckluft nach ISO 8573-1:2010 [7:4:4]
Hinweis zum Betriebs-/Steuermedium	Geölter Betrieb möglich (im weiteren Betrieb erforderlich)
Lagertemperatur	-20 ... 80°C
Umgebungstemperatur	-20 ... 80°C
Relative Luftfeuchtigkeit	5 - 100%, kondensierend
Schutzart	IP65, IP67, IP69K, NEMA 4
Schwingfestigkeit nach DIN/IEC 68 Teil 2-6	geprüft nach Schärfegrad 2
Dauerschockfestigkeit nach DIN/IEC 68 Teil 2-82	geprüft nach Schärfegrad 2
CE-Zeichen (siehe Konformitätserklärung) ¹⁾	nach EU-EMV-Richtlinie, nach EU-Ex-Schutz-Richtlinie (ATEX), nach EU-RoHS-Richtlinie
UKCA-Zeichen (siehe Konformitätserklärung) ²⁾	nach UK EX Vorschriften

1) Weitere Informationen www.festo.com/catalogue/... siehe Support/Downloads.

2) Weitere Informationen www.festo.com/catalogue/... siehe Support/Downloads.

Allgemeine Technische Daten DFPI-...-E-NB3...

Hub	40 ... 990 mm
Funktionsweise	doppeltwirkend
Basierend auf Norm	ISO 15552
Dämpfung	keine Dämpfung
Einbaulage	beliebig
Konstruktiver Aufbau	Kolben, Kolbenstange, Zugstange, Zylinderrohr
Positionserkennung	mit Wegmesssystem integriert
Pneumatischer Anschluss	für Schlauch Außen-Ø 8 mm, mit spezifischem Zubehör
Elektrischer Anschluss	3-polig, Stecker gerade / Schraubklemme, mit spezifischem Zubehör

ATEX DFPI-...-E-NB3...

ATEX-Kategorie Gas	II 2G
ATEX-Kategorie Staub	II 2D
Ex-Zündschutzart Gas	Ex h IIC T4 Gb
Ex-Zündschutzart Staub	Ex h IIIC T120°C Db
Ex-Umgebungstemperatur	-20°C ≤ Ta ≤ +60°C

Datenblatt

Kräfte [N] und Aufprallenergie [J] DFPI-...-E-NB3...

Kolben-Ø	100 mm	125 mm	160 mm	200 mm	250 mm	320 mm
Theoretische Kraft bei 0,6 MPa (6 bar, 87 psi), Vorlauf	4.712 N	7.363 N	12.064 N	18.850 N	29.452 N	48.255 N
Theoretische Kraft bei 0,6 MPa (6 bar, 87 psi), Rücklauf	4.417 N	6.881 N	11.581 N	18.080 N	28.274 N	46.385 N

Luftverbrauch [l] DFPI-...-E-NB3...

Kolben-Ø	100 mm	125 mm	160 mm	200 mm	250 mm	320 mm
Luftverbrauch vorlaufend pro 10 mm Hub	0,549 l	0,859 l	1,407 l	2,199 l	3,436 l	5,63 l
Luftverbrauch rücklaufend pro 10 mm Hub	0,515 l	0,803 l	1,351 l	2,111 l	3,299 l	5,412 l

Gewichte [g] DFPI-...-E-NB3...

Kolben-Ø	100 mm	125 mm	160 mm	200 mm	250 mm	320 mm
Grundgewicht bei 0 mm Hub	4.900 g	7.500 g	12.800 g	18.100 g	31.100 g	57.700 g
Gewichtszuschlag pro 10 mm Hub	90 g	134 g	200 g	238 g	358 g	582 g
Bewegte Masse bei 0 mm Hub	1.060 g	1.900 g	3.700 g	4.800 g	9.300 g	16.500 g
Zuschlag bewegte Masse pro 10 mm Hub	28 g	53 g	89 g		134 g	227 g

Werkstoffe DFPI-...-E-NB3...

Werkstoff-Hinweis	RoHS konform
Werkstoff Abschlussdeckel	Aluminium-Knetlegierung, beschichtet
Werkstoff Deckel unten	Aluminium-Druckguss, beschichtet
Werkstoff Elektrischer Anschluss	Messing, vernickelt
Werkstoff Kolbenstange	hochlegierter Stahl rostfrei
Werkstoff Kolbenstangen-Dichtabstreifer	NBR, TPE-U(PU)
Werkstoff Schrauben	Stahl, beschichtet, hochlegierter Stahl rostfrei
Werkstoff statische Dichtungen	NBR
Werkstoff Zuganker	hochlegierter Stahl rostfrei
Werkstoff Zylinderrohr	Aluminium-Knetlegierung, gleiteloxiert

Allgemeine Technische Daten DFPI-...-C1V-NB3...

Hub	40 ... 990 mm
Funktionsweise	doppeltwirkend
Basierend auf Norm	ISO 15552
Dämpfung	keine Dämpfung
Einbaulage	beliebig
Konstruktiver Aufbau	Kolben, Kolbenstange, Zugstange, Zylinderrohr
Positionserkennung	mit Wegmesssystem integriert
Pneumatischer Anschluss	für Schlauch Außen-Ø 8 mm, für Schlauch-Außen-Ø 10 mm, mit spezifischem Zubehör
Elektrischer Anschluss	5-polig, Stecker gerade / Schraubklemme, mit spezifischem Zubehör

Datenblatt

Allgemeine elektrische Kenndaten DFPI-...-C1V-NB3...

Betriebsspannungs- bereich DC	21,6 ... 26,4 V
Nennbetriebsspannung DC	24 V
Sollwerteingang	4 ... 20 mA
Analogausgang	4 - 20 mA
Genauigkeit Analogaus- gang	1 %FS
Max. Stromaufnahme	220 mA
Verpolungsschutz	Initialisierungsanschluss, für Betriebsspannung, für Sollwert
Positioniergenauigkeit	1,0%FS
Wiederholgenauigkeit in ± %FS	1 %FS
Größe der Totzone	1 %FS
Hysterese in ± %FS	1 %FS

Betriebs- und Umweltbedingungen DFPI-...-C1V-NB3...

Betriebsdruck	0,3 ... 0,8 MPa
Betriebsdruck	3 ... 8 bar
Betriebsdruck	43,5 ... 116 psi
Nennbetriebsdruck	6 bar
Nennbetriebsdruck	0,6 MPa
Nennbetriebsdruck	87 psi
Betriebsmedium	Druckluft nach ISO 8573-1:2010 [7:4:4]
Hinweis zum Betriebs-/ Steuermedium	Geölter Betrieb möglich (im weiteren Betrieb erforderlich)
Mediumstemperatur	-5 ... 40°C
Lagertemperatur	-5 ... 50°C
Umgebungstemperatur	-5 ... 50°C
Relative Luftfeuchtigkeit	5 - 100%, kondensierend
Schutzart	IP65, IP67, IP69K, NEMA 4
Schwingfestigkeit nach DIN/IEC 68 Teil 2-6	geprüft nach Schärfegrad 2
Dauerschockfestigkeit nach DIN/IEC 68 Teil 2-82	geprüft nach Schärfegrad 2
Zulassung	RCM Mark
UKCA-Zeichen (siehe Kon- formitätserklärung) ¹⁾	nach UK Vorschriften für EMV, nach UK EX Vorschriften, nach UK RoHS Vorschriften
CE-Zeichen (siehe Konfor- mitätserklärung) ²⁾	nach EU-EMV-Richtlinie, nach EU-Ex-Schutz-Richtlinie (ATEX), nach EU-RoHS-Richtlinie

1) Weitere Informationen www.festo.com/catalogue/... siehe Support/Downloads.

2) Weitere Informationen www.festo.com/catalogue/... siehe Support/Downloads.

ATEX DFPI-...-C1V-NB3...

ATEX-Kategorie Gas	II 3G
ATEX-Kategorie Staub	II 3D
Ex-Zündschutzart Gas	Ex ec IIC T4 X Gc
Ex-Zündschutzart Staub	Ex tc IIIC T120°C X Dc
Ex-Umgebungstemperatur	-5°C ≤ Ta ≤ +50°C
Ex-Schutz Zulassung au- ßerhalb der EU	EPL Dc (GB), EPL Gc (GB)

Kräfte [N] und Aufprallenergie [J] DFPI-...-C1V-NB3...

Kolben-Ø	100 mm	125 mm	160 mm	200 mm	250 mm	320 mm
Theoretische Kraft bei 0,6 MPa (6 bar, 87 psi), Vor- lauf	4.712 N	7.363 N	12.064 N	18.850 N	29.452 N	48.255 N
Theoretische Kraft bei 0,6 MPa (6 bar, 87 psi), Rück- lauf	4.417 N	6.881 N	11.581 N	18.080 N	28.274 N	46.385 N

Datenblatt

Luftverbrauch [l] DFPI-...-C1V-NB3...						
Kolben-Ø	100 mm	125 mm	160 mm	200 mm	250 mm	320 mm
Luftverbrauch vorlaufend pro 10 mm Hub	0,549 l	0,859 l	1,407 l	2,199 l	3,436 l	5,63 l
Luftverbrauch rücklaufend pro 10 mm Hub	0,515 l	0,803 l	1,351 l	2,111 l	3,299 l	5,412 l

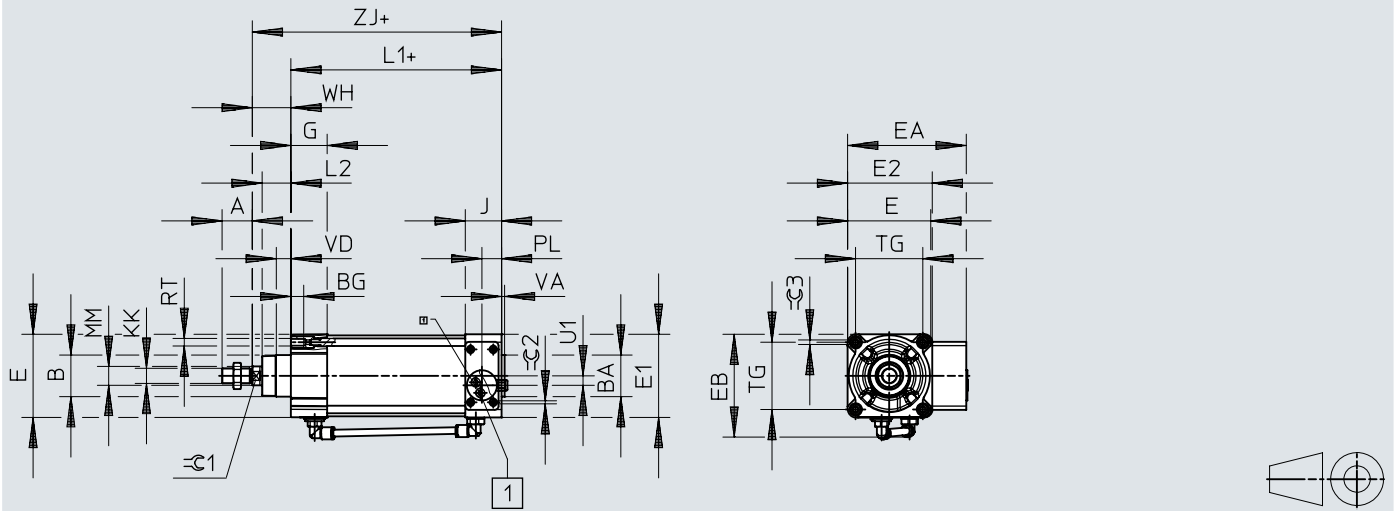
Gewichte [g] DFPI-...-C1V-NB3...						
Kolben-Ø	100 mm	125 mm	160 mm	200 mm	250 mm	320 mm
Grundgewicht bei 0 mm Hub	5.280 g	7.950 g	14.330 g	20.410 g	35.370 g	57.550 g
Gewichtszuschlag pro 10 mm Hub	90 g	134 g	200 g	238 g	358 g	582 g
Bewegte Masse bei 0 mm Hub	1.060 g	1.900 g	3.700 g	4.800 g	9.300 g	16.500 g
Zuschlag bewegte Masse pro 10 mm Hub	28 g	53 g	89 g		134 g	227 g

Werkstoffe DFPI-...-C1V-NB3...	
Werkstoff-Hinweis	RoHS konform
Werkstoff Abschlussdeckel	Aluminium-Knetlegierung, beschichtet
Werkstoff Deckel unten	Aluminium-Druckguss, beschichtet
Werkstoff Kolbenstange	hochlegierter Stahl rostfrei
Werkstoff Kolbenstangen-Dichtabstreifer	NBR, TPE-U(PU)
Werkstoff Schrauben	Stahl, beschichtet, hochlegierter Stahl rostfrei
Werkstoff statische Dichtungen	NBR
Werkstoff Zuganker	hochlegierter Stahl rostfrei
Werkstoff Zylinderrohr	Aluminium-Knetlegierung, gleiteloziert

Abmessungen

Abmessungen – DFPI-...-E-NB3..., Kolben Ø 100, 125

Download CAD-Daten www.festo.com



[1] Druckluftanschluss – Schlauch 8 mm

[2] + = zuzüglich Hublänge

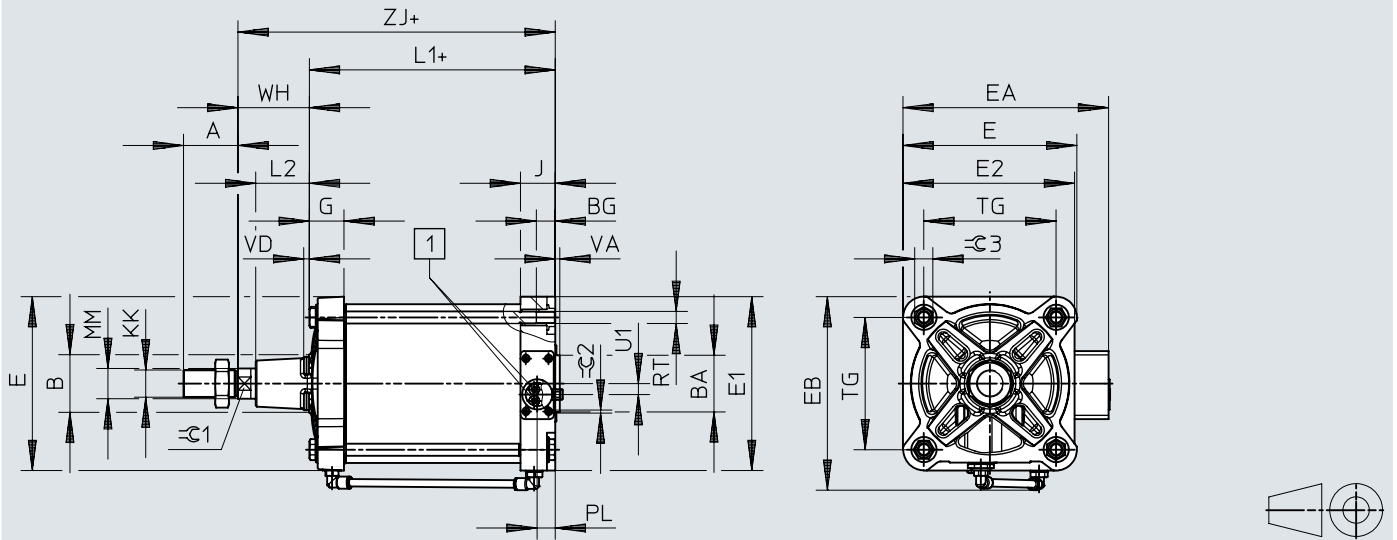
	A	B	BA	BG	E	E1	EA	EB	G	J	KK	L1
	-0,5	Ø	Ø d11									
DFPI-100	40	55	55	17	110	120	155	146	48	48	M20x1,5	179
DFPI-125	54	60	60	20	136	145	180	173	44,7		M27x2	200

	L2	MM	PL	RT	TG	U1	VD	VA	WH	ZJ	Ø1	Ø2	Ø3
		Ø						-1					
DFPI-100	38	25	26	M10	89	12	19,2	4	51±1,8	229,7	22	4	6
DFPI-125	45,5	32		M12	110	22	20,5	6	65±2,2	264,7	27		8

Abmessungen

Abmessungen – DFPI-...-E-NB3..., Kolben Ø 160, 200, 250, 320

Download CAD-Daten www.festo.com



- [1] Druckluftanschluss – Schlauch 8 mm
- [2] + = zuzüglich Hublänge

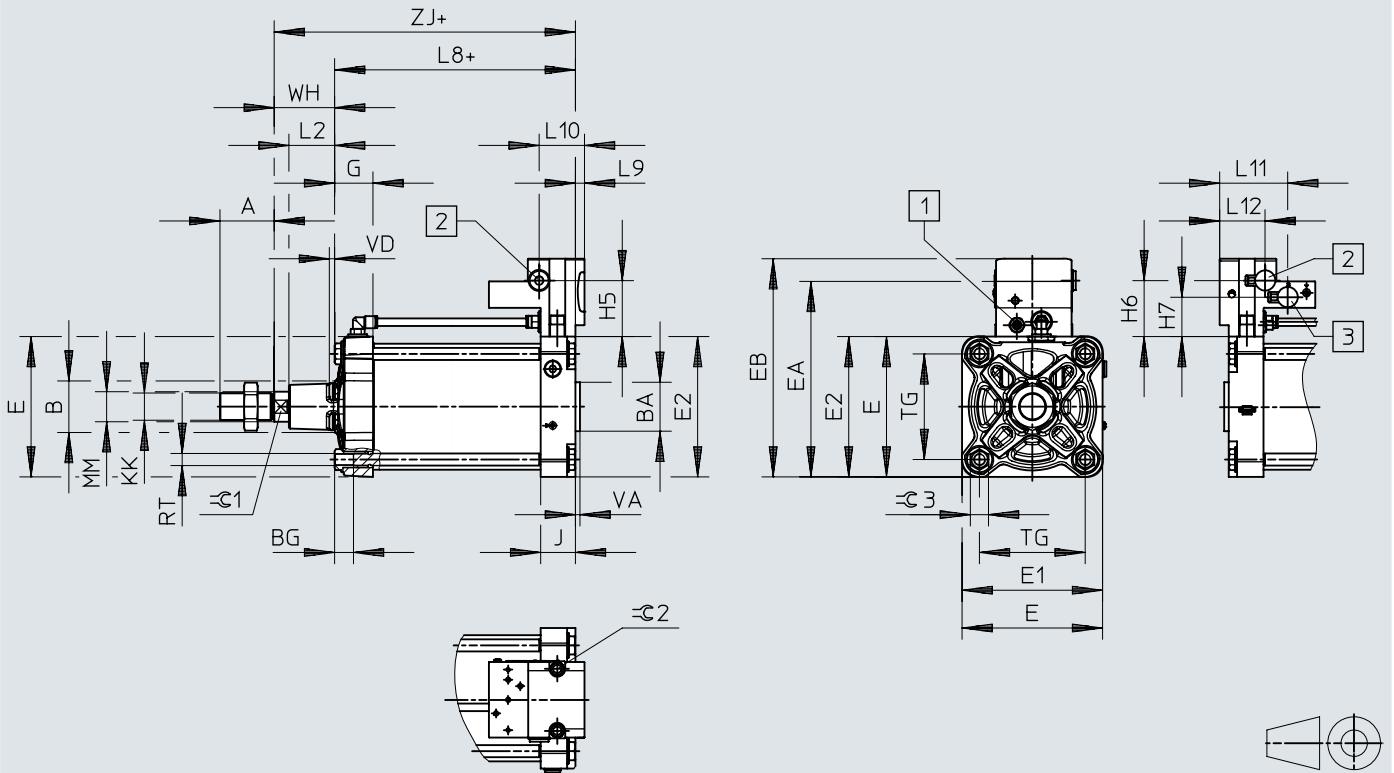
	A	B	BA	BG	E	E1	EA	EB	G	J	KK	L1
	-0,5	∅	∅ d11									
DFPI-160	72	65	65	24	186	186	221	212	51	46	M36x2	219
DFPI-200		75	75		230	230	265	256	47,2			225
DFPI-250	84	90	90	25	284	270	312	312	52	51,5	M42x2	254
DFPI-320	96	110	110	28	347	342	378,5	379	56	58	M48x2	281,2

	L2	MM	PL	RT	TG	U1	VD	VA	WH	ZJ	$\varnothing 1$	$\varnothing 2$	$\varnothing 3$
		∅						-1	±2,2				
DFPI-160	60	40	23	M16	140	13	7,5	6	80	298,6	36	4	24
DFPI-200	70				175	32			95	320			42
DFPI-250	80	50	29,5	M20	220	47	13,7	10	105	359	46	50	50
DFPI-320	90	63	36	M24	270	62	10,7		120	401,2			55

Abmessungen

Abmessungen – Variante DFPI-...-ND2P-E-NB3VM12

Download CAD-Daten www.festo.com



- [1] Anschluss Wegmesssystem, Stecker M12x1, A-codiert
- [2] Pneumatischer Anschluss Zuluft Weiterleitung, mit Blindstopfen
- [3] Pneumatischer Anschluss Abluft, mit Schutzkappe
- [4] + = zuzüglich Hublänge

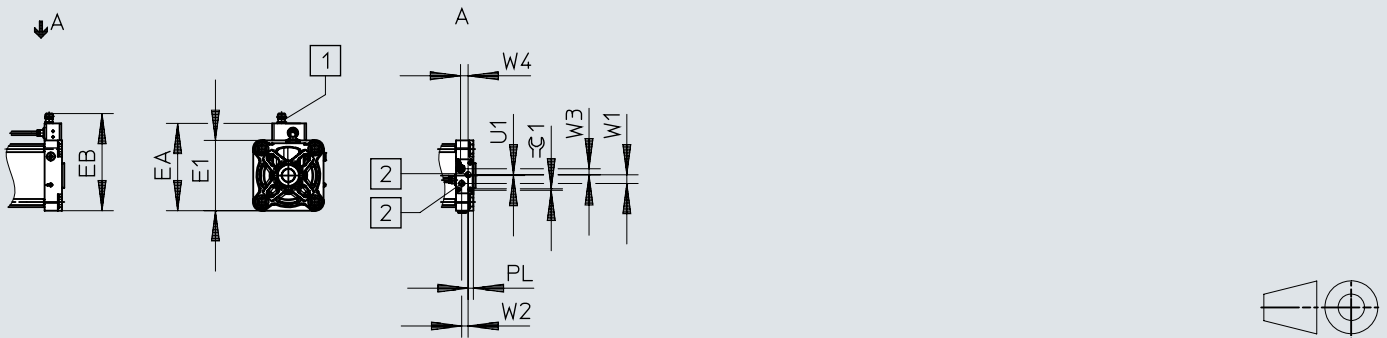
	A	B	BA	BG	E	E1	E2	EA	EB	G	H5	H6	H7	J	KK
	-0,5		d11												
DFPI-160-...-ND2P-E-NB3VM12	72	65	65	24	186	186	186	259	289	51	74	74	52	46	M36x2
DFPI-200-...-ND2P-E-NB3VM12	72	75	75	24	230	230	227	300	330	47,2	74	74	52	46	M36x2
DFPI-250-...-ND2P-E-NB3VM12	84	90	90	25	284	270	277,6	350,6	380,6	52	74	74	52	51,5	M42x2
DFPI-320-...-ND2P-E-NB3VM12	86	110	110	28	347	340	348,5	421,5	451,5	56	74	74	52	58	M48x2

	L2	L8	L9	L10	L11	L12	MM	RT	TG	VD	VA	WH	ZJ	≅ 1	≅ 2	≅ 3
											-1	±2,2				
DFPI-160-...-ND2P-E-NB3VM12	60	219	12	60	90	60	40	M16	140	7,5	6	80	298,6	36	10	24
DFPI-200-...-ND2P-E-NB3VM12	70	225	12	60	90	60	40	M16	175	7,5	6	95	320	36	10	24
DFPI-250-...-ND2P-E-NB3VM12	80	254	6,5	60	90	60	50	M20	220	13,7	10	105	359	46	10	42
DFPI-320-...-ND2P-E-NB3VM12	90	281,2	0	60	90	60	63	M24	270	10,7	10	120	401,2	55	10	50

Abmessungen

Abmessungen – Varianten DFPI-...-E-NB3P9B2-... und DFPI-...-E-NB3M12B2-...

Download CAD-Daten www.festo.com



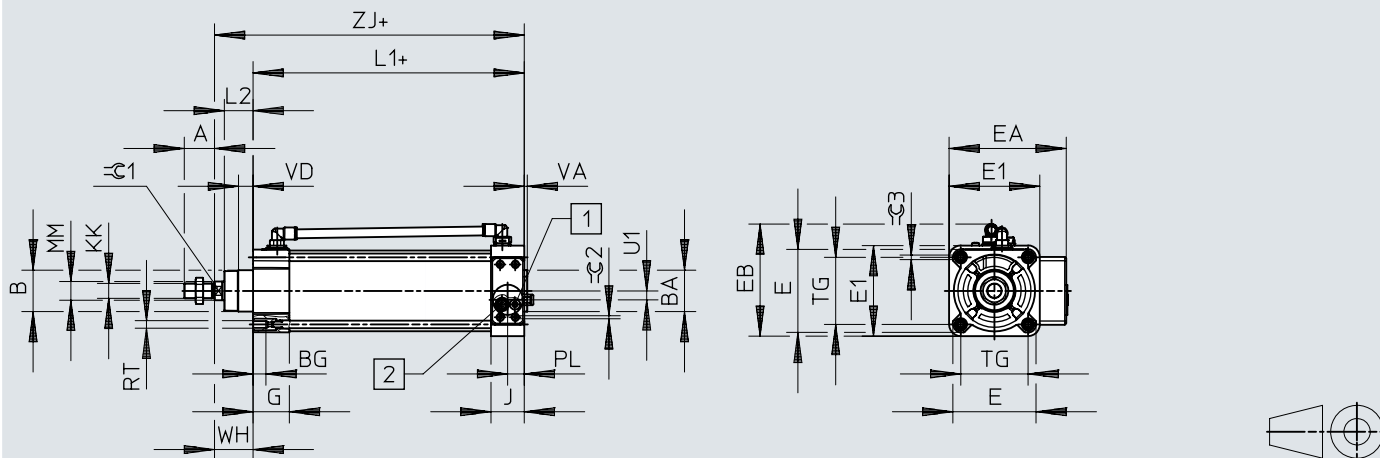
- [1] DFPI-...-P9B2-...: Elektr. Anschluss: Kabelverschraubung M16x1,5, 3-polig, Stecker gerade, Schraubklemme; DFPI-...-M12B2-...: Elektr. Anschluss: M12x1, 5-polig, Stecker gerade, A-codiert
 [2] 2 Pneumatischer Anschluss: G3/8

	E1	EA	EB	PL	U1	W1	W2	W3	W4	≡ 2	
DFPI-100-...-P9	110	157	183,5	16	4	23	17	16	20	4	
DFPI-100-...-M12			170								
DFPI-125-...-P9	136	183	209,5		6						
DFPI-125-...-M12			196								
DFPI-160-...-P9	186	231	275,5	14	2						
DFPI-160-...-M12			244								
DFPI-200-...-P9	230	272	298,5		19,5						11
DFPI-200-...-M12			285								
DFPI-250-...-P9	270	322,6	349,1	26							
DFPI-250-...-M12			335,6								
DFPI-320-...-P9	340	393,5	420								
DFPI-320-...-M12			406,5								

Abmessungen

Abmessungen – DFPI-...-C1V-NB3..., Kolben Ø 100, 125

Download CAD-Daten www.festo.com



- [1] Druckluftanschluss – Schlauch 8 mm
- [2] Abluft – Schlauch 10 mm
- [3] + = zuzüglich Hublänge

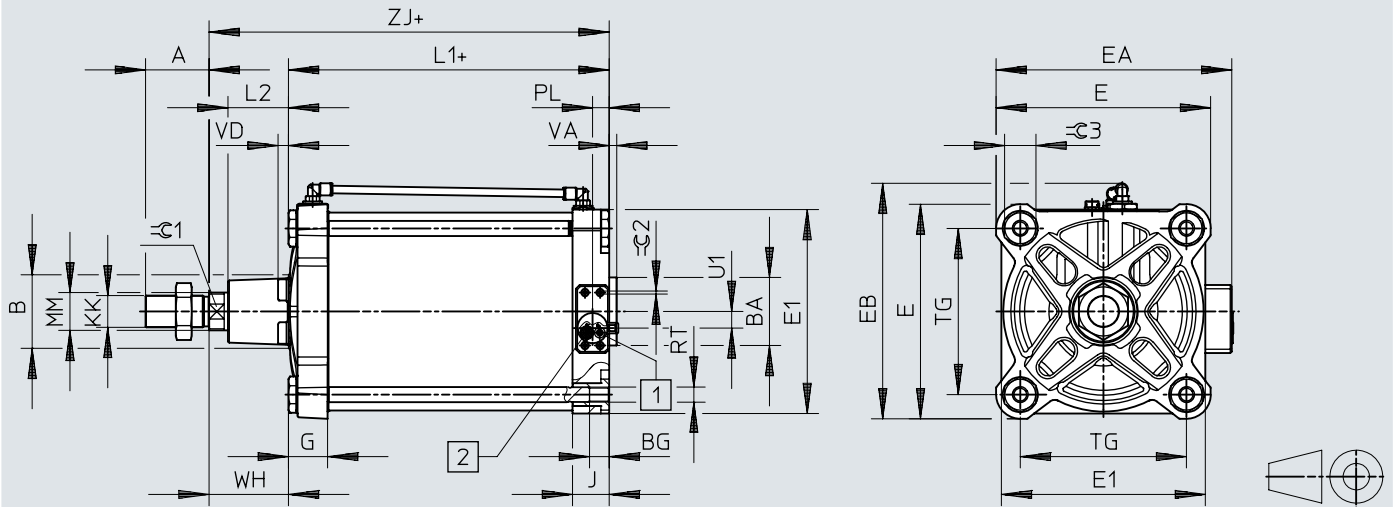
	A	B	BA	BG	E	E1	EA	EB	G	J	KK	L1
	-0,5	∅	∅ d11									
DFPI-100	40	55	55	17	110	120	155	146	48	44	M20x1,5	258,9
DFPI-125	54	60	60	20	136	145	180	173	44,7		M27x2	254,4

	L2	MM	PL	RT	TG	U1	VD	VA	WH	ZJ	∅C1	∅C2	∅C3
		∅						-1					
DFPI-100	38	25	22	M10	89	12	19,2	4	51±1,8	309,9	22	4	6
DFPI-125	45,5	32		M12	110	2	20,5	6	65±2,2	319,4			27

Abmessungen

Abmessungen – DFPI-...-C1V-NB3..., Kolben Ø 160, 200, 250, 320

Download CAD-Daten www.festo.com



- [1] Druckluftanschluss – Schlauch 8 mm
- [2] Abluft – Schlauch 10 mm
- [3] + = zuzüglich Hublänge

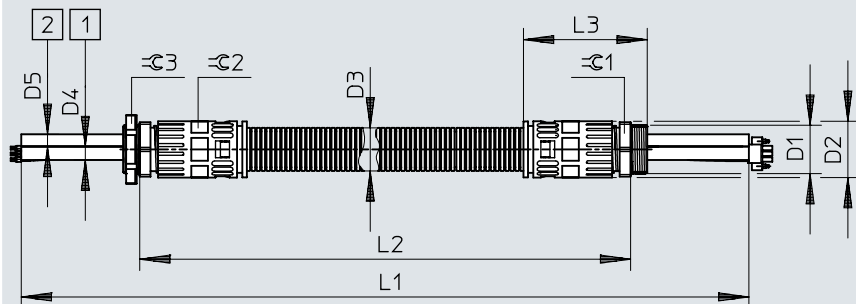
	A	B ø	BA ø d11	BG	E	E1	EA	EB	G	J	KK	L1
	-0,5											
DFPI-160	72	65	65	24	186	186	221	212	51	46	M36x2	291,8
DFPI-200		75	75		230	230	265	256	47,2			297
DFPI-250	84	90	90	25	284	270	312	312	52	48,5	M42x2	324,4
DFPI-320	96	110	110	28	347	342	378,5	379	56	46	M48x2	351,4

	L2	MM ø	PL	RT	TG	U1	VD	VA	WH	ZJ	≅G1	≅G2	≅G3
								-1	±2,2				
DFPI-160	60	40	22	M16	140	12	7,5	6	80	371,8	36	4	24
DFPI-200	70				175	32			95	392			
DFPI-250	80	50		M20	220	22	13,7	10	105	429,2	46		42
DFPI-320	90	63	22,5	M24	270	52	10,7		120	471,4	55		50

Abmessungen

Abmessungen – HNSB, 3-adrig

Download CAD-Daten www.festo.com



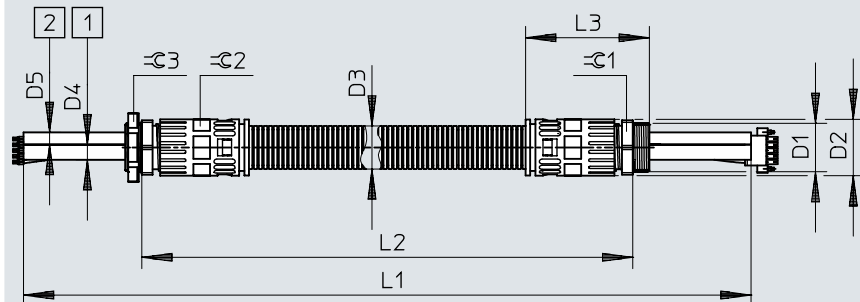
- [1] Entlüften Schlauch
- [2] Belüften Schlauch

	D1	D2 ∅	D3 ∅	D4 ∅	D5 ∅	L1 ±25	L2 ±25	L3	∅ C1	∅ C2	∅ C3
NHSB-A1-0.6-BLG3-LE3-PU8-2xBB	M32x1,5	37	28,5	8	8	1400	600	82	36	34	41
NHSB-A1-5-BLG3-LE3-PU8-2xBB						6100	5000				
NHSB-A1-10-BLG3-LE3-PU8-2xBB						11100	10000				
NHSB-A1-15-BLG3-LE3-PU8-2xBB						16100	15000				

Abmessungen

Abmessungen – HNSB, 5-adrig

Download CAD-Daten www.festo.com



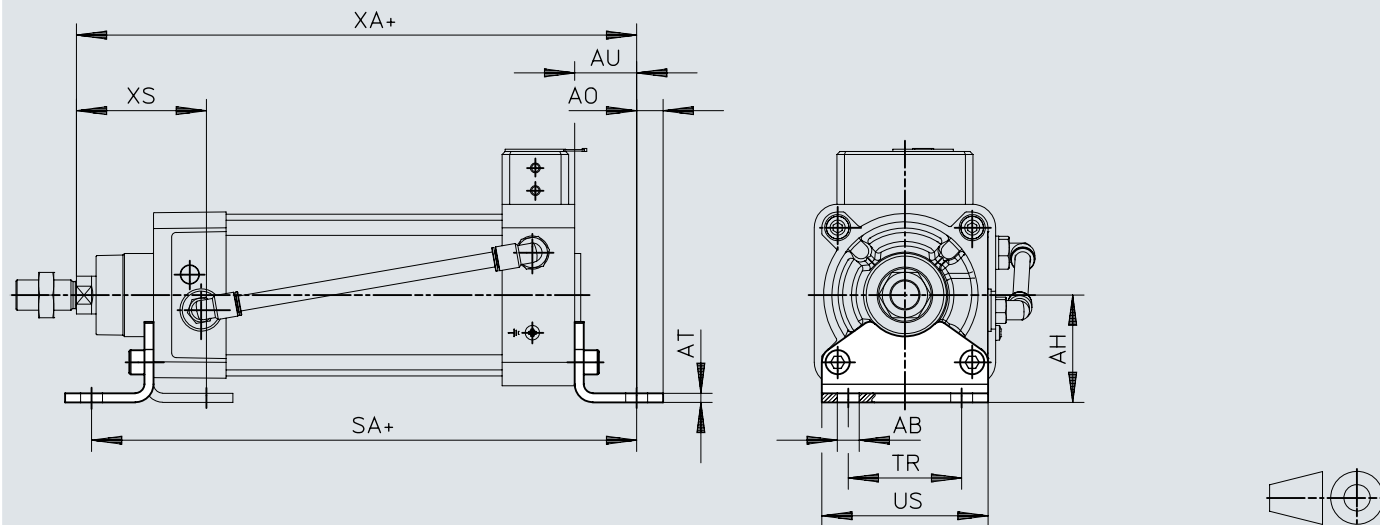
- [1] Entlüften Schlauch
- [2] Belüften Schlauch

	D1	D2 ∅	D3 ∅	D4 ∅	D5 ∅	L1 ±25	L2 ±25	L3	∅ 1	∅ 2	∅ 3
NHSB-A1-5-BLG5-LE5-PU8-2xBB	M32x1,5	37	28,5	10	8	6100	5000	82	36	34	41
NHSB-A1-10-BLG5-LE5-PU8-2xBB						11100	10000				
NHSB-A1-15-BLG5-LE5-PU8-2xBB						16100	15000				

Abmessungen

Abmessungen – Fußbefestigung HNC/CRHNC

Download CAD-Daten www.festo.com



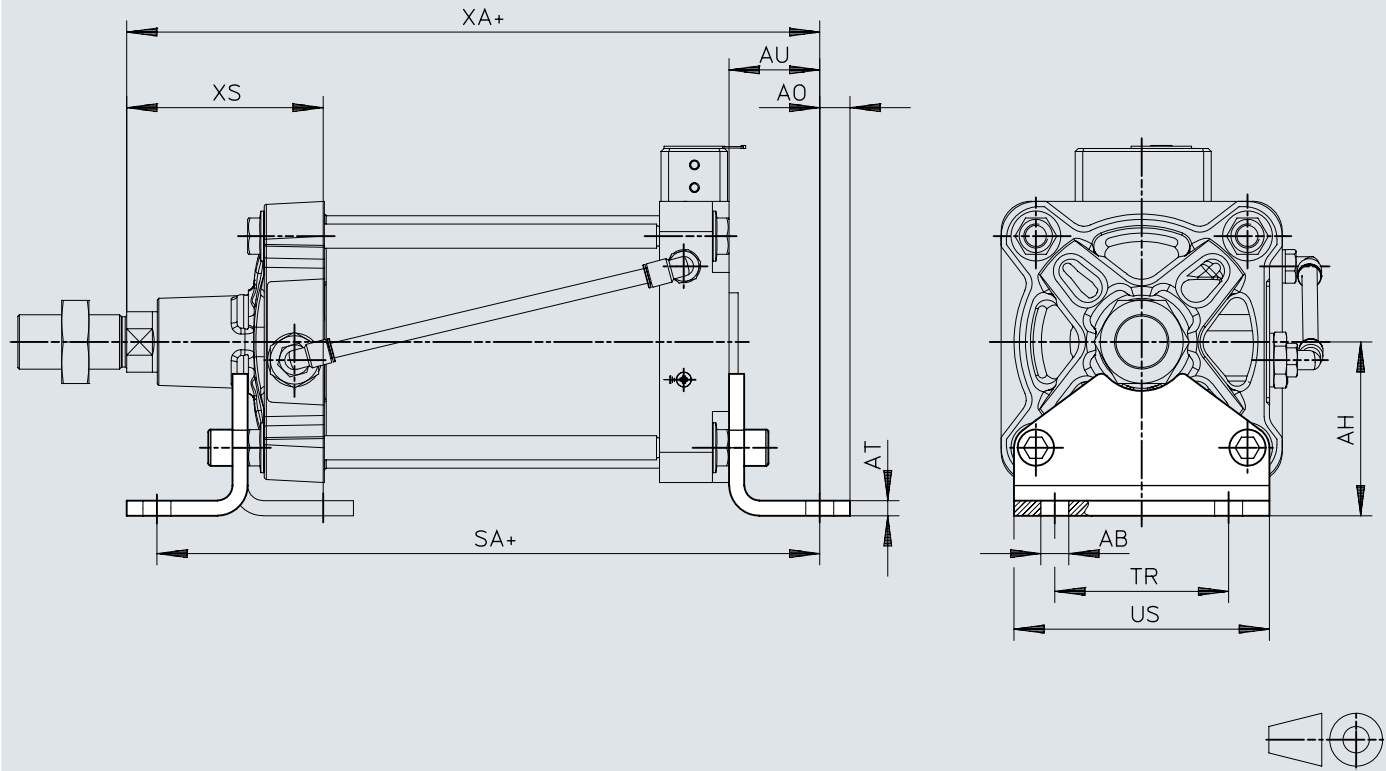
[1] + = zuzüglich Hublänge

	AB ∅	AH	AO	AT	AU	SA	TR	US	XA	XS
HNC-100/CRHNC-100	14,5	71	17,5	6	41	261	75	110	270,7	86
HNC-125/CRHNC-125	16,5	90	22	8	45	290	90	131	309,7	102

Abmessungen

Abmessungen – Fußbefestigung HNG, für Ø 160, 200

Download CAD-Daten www.festo.com



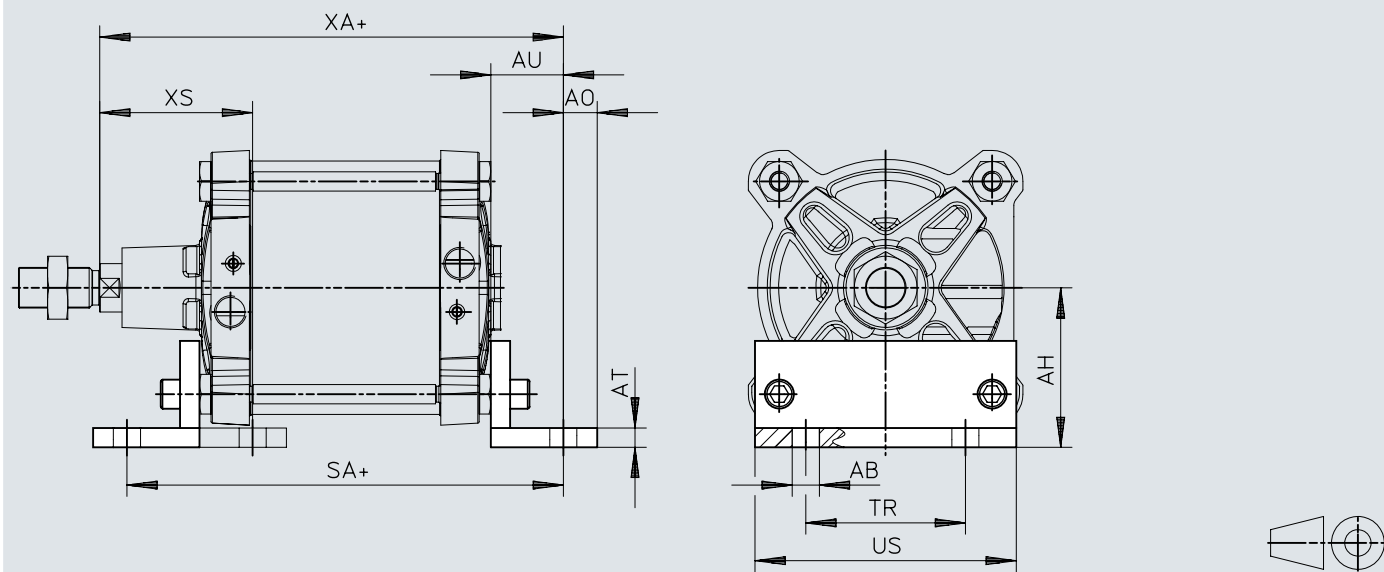
[1] + = zuzüglich Hublänge

	AB ∅	AH	AO	AT	AU	SA	TR	US	XA	XS
HNG-160	18,5	115	20	10	60	339	115	169	358,6	130
HNG-200	24	135	30	12	70	365	135	214	390	153

Abmessungen

Abmessungen – Fußbefestigung HNG, für $\varnothing 250, 320$

Download CAD-Daten www.festo.com



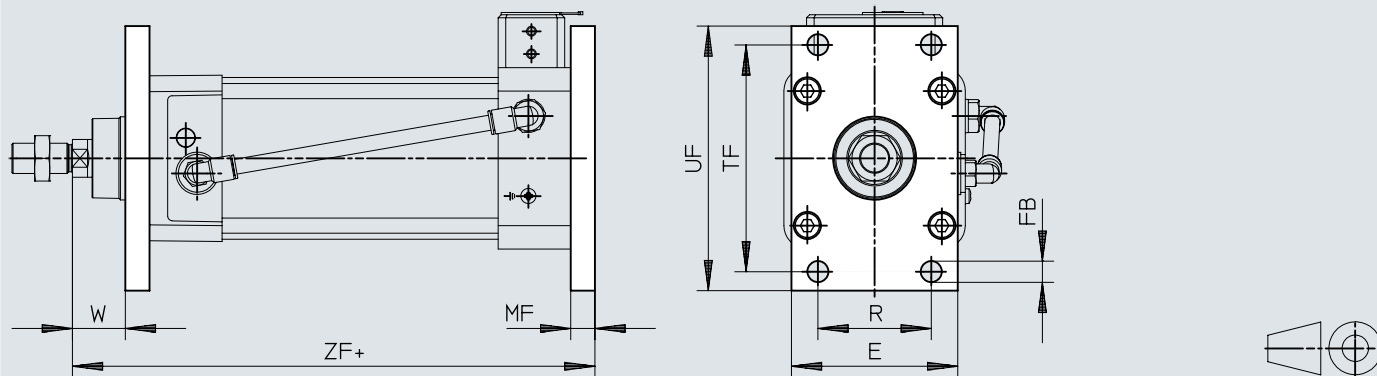
[1] + = zuzüglich Hublänge

	AB \varnothing	AH	AO	AT	AU	D1 \varnothing	SA	T1	TR	US	XA	XS
HNG-250	28	165	35	20	75	–	404	–	165	270	434	160
HNG-320	35	200	40	25	85	60	451,2	23	200	340	486,2	180

Abmessungen

Abmessungen – Flanschbefestigung FNC/CRFNG

Download CAD-Daten www.festo.com



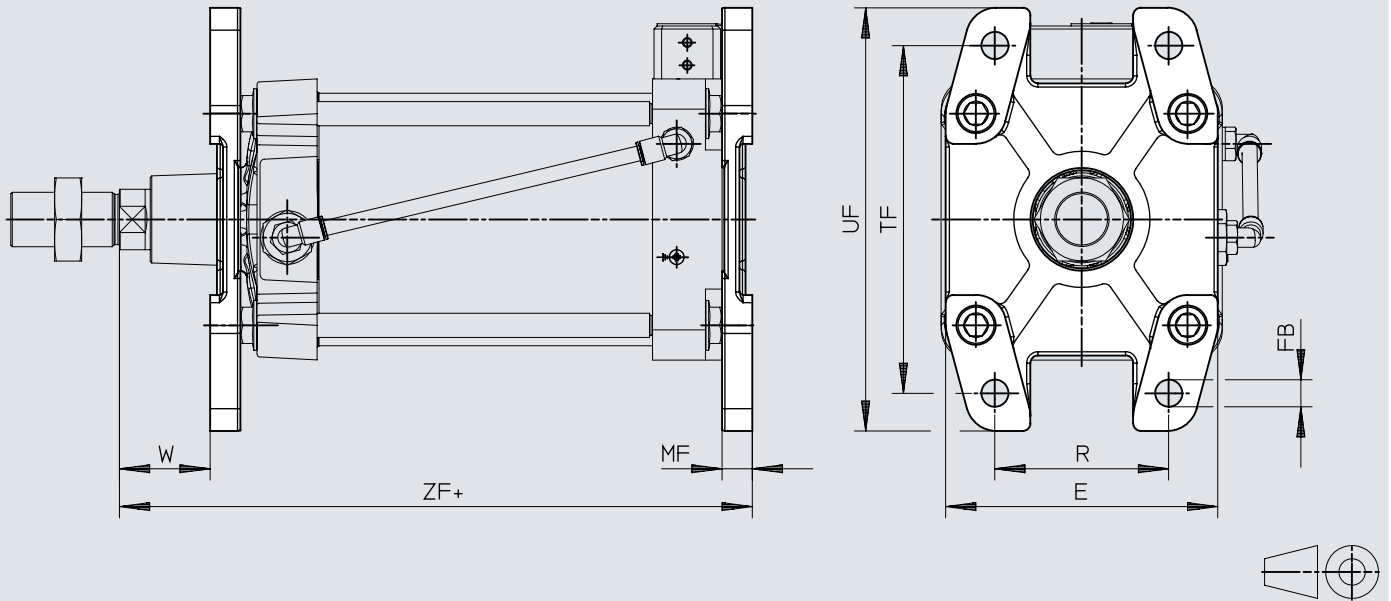
[1] += zuzüglich Hublänge

	E	FB ∅	MF	R	TF	UF	W	ZF
FNC-100/CRFNG-100	110	14	16	75	150	175	35	245,7
FNC-125/CRFNG-125	132	16	20	90	180	210	45	284,7

Abmessungen

Abmessungen – Flanschbefestigung FNG

Download CAD-Daten www.festo.com



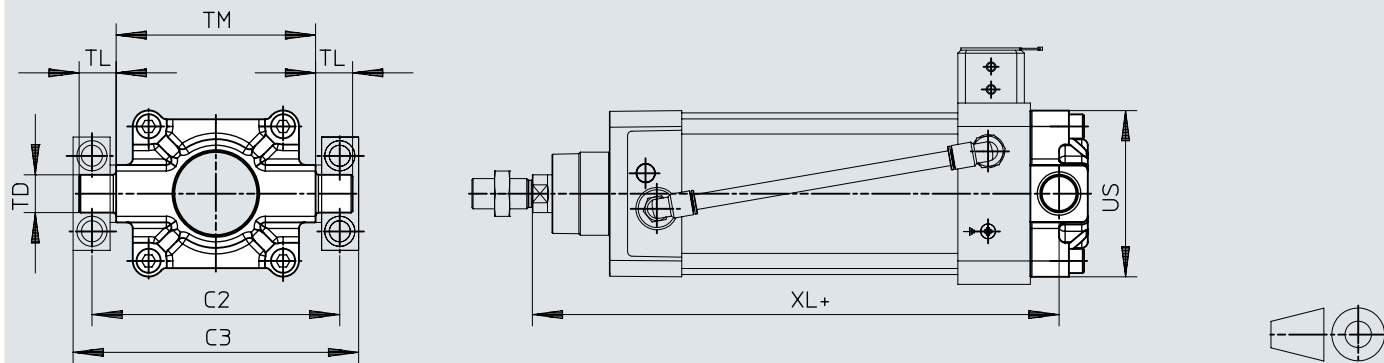
[1] + = zuzüglich Hublänge

	E	FB ∅	MF	R	TF	UF	W	ZF
FNG-160	180	18	20	115	230	280	60	318,6
FNG-200	220	22	25	135	270	320	70	345
FNG-250	270	26	25	165	330	390	80	384
FNG-320	340	33	30	200	400	470	90	431,2

Abmessungen

Abmessungen – Schwenzapfen ZNCF/CRZNG

Download CAD-Daten www.festo.com



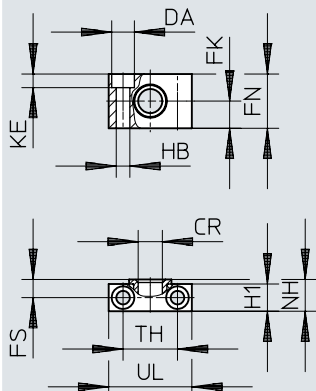
[1] + = zuzüglich Hublänge

	C2	C3	TD ∅ e9	TL	TM	US	XL
ZNCF-100/CRZNG-100	164	189	25	24,5	132	110	248,7
ZNCF-125/CRZNG-125	192	217			160	131	289,7

Abmessungen

Abmessungen – Lagerstück LNZG

Download CAD-Daten www.festo.com

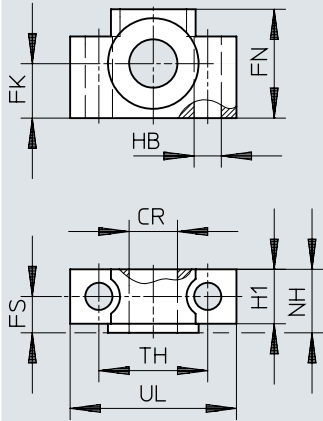


	CR ∅	DA ∅ H13	FK	FN	FS	H1	HB ∅ H13	KE	NH	TH	UL
LNZG-100/125	25D11	20	25 ±0,1	50	16	24,5	14	13	28,5	50 ±0,2	75
LNZG-160/200	32D11	26	30 ±0,2	60	22,5	36	18	17	40	60 ±0,3	92
LNZG-200	40G7	33	35 ±0,2	70	27,5	45	22	21,5	50	90 ±0,3	140
LNZG-320	50G7	40	40 ±0,2	80	32,5	55	26	25,5	60	100 ±0,3	150

Abmessungen

Abmessungen – Lagerstück CRLNZG

Download CAD-Daten www.festo.com

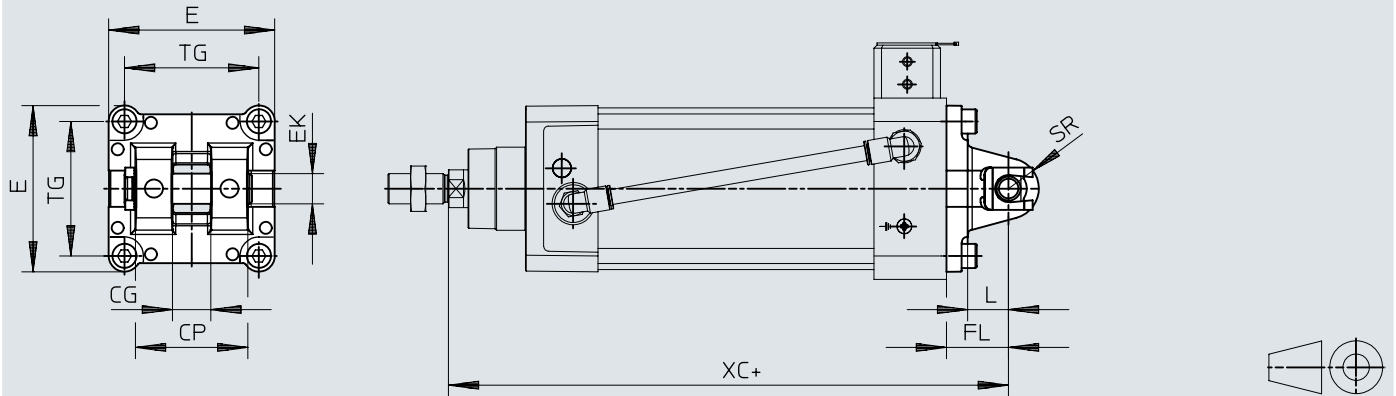


	CR	FK	FN	FS	H1	HB	NH	TH	UL
	∅ D11	±0,1				∅ H13		±0,2	
CRLNZG-100/125	25	25	50	16	24,5	14	28,5	50	75

Abmessungen

Abmessungen – Schwenkflansch SNC

Download CAD-Daten www.festo.com



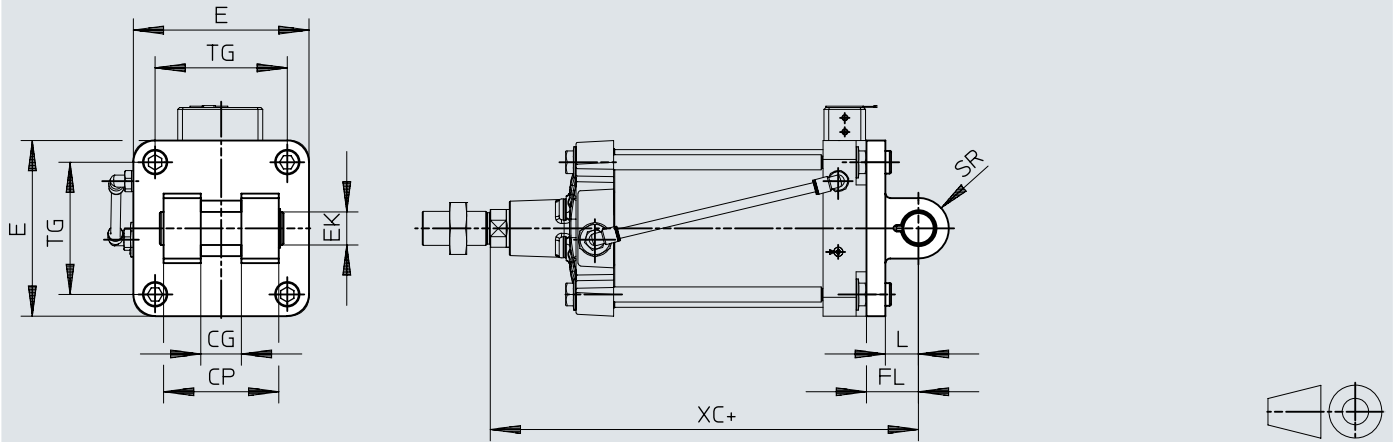
[1] += zuzüglich Hublänge

	CG	CP	E	EK ∅	FL	L	SR	TG	XC
	H14	h14		H9	±0,2				
SNC-100	25	75	110 ^{+0,3/-0,8}	20	41	27	20	89	270,7
SNC-125	37	97	131 ^{-0,8}	30	50	30	25	110	334,7

Abmessungen

Abmessungen – Schwenkflansch SNG

Download CAD-Daten www.festo.com



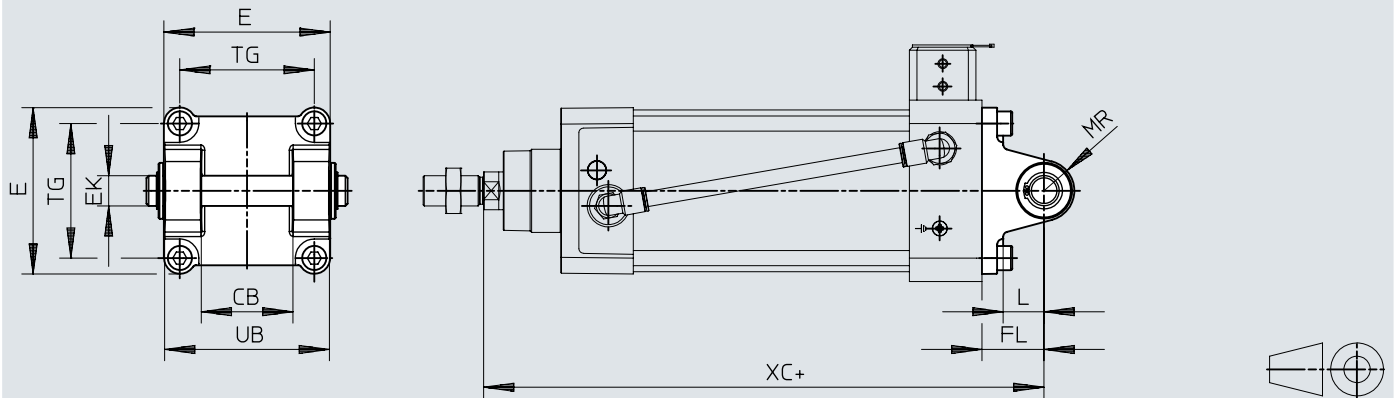
[1] + = zuzüglich Hublänge

	CG	CP	E	EK ∅ F7/h9	FL	L	SR	TG	XC
	H14	d12	max.		±0,2	min.	max.	±0,3	
SNG-160	43	122	186	35	55	35	32	140	353,6
SNG-200			230		60			175	380

Abmessungen

Abmessungen – SNCB/SNCB-...-R3

Download CAD-Daten www.festo.com



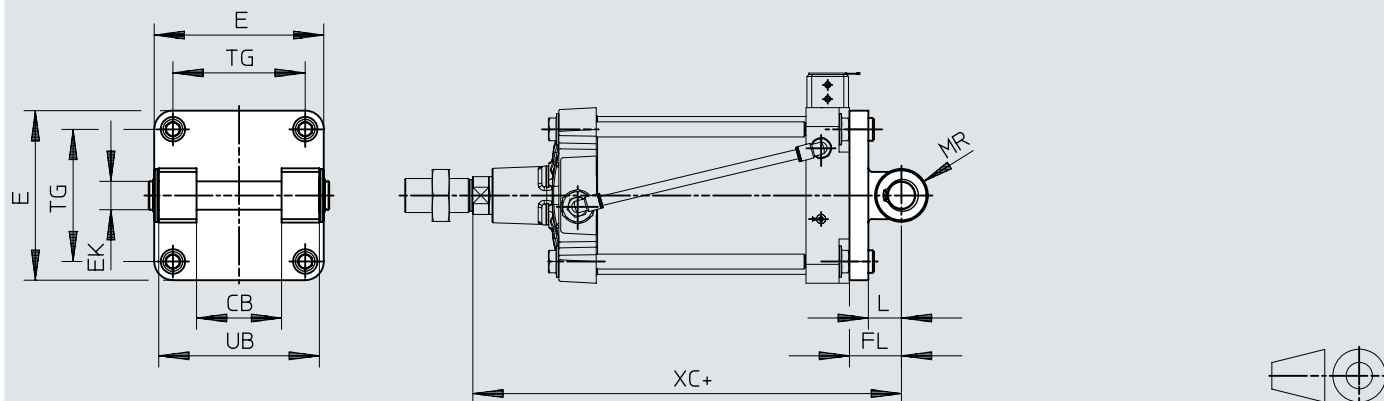
[1] += zuzüglich Hublänge

	CB	E	EK ∅ H9/e8	FL ±0,2	L	MR -0,5	TG	UB	XC
SNCB-100/SNCB-100-R3	60	110 ^{+0,3} / _{-0,8}	20	41	27	20	89	110	270,7
SNCB-125/SNCB-125-R3	70	131 _{-0,8}	25	50	30	25	110	130	314,7

Abmessungen

Abmessungen – Schwenkflansch SNGB

Download CAD-Daten www.festo.com



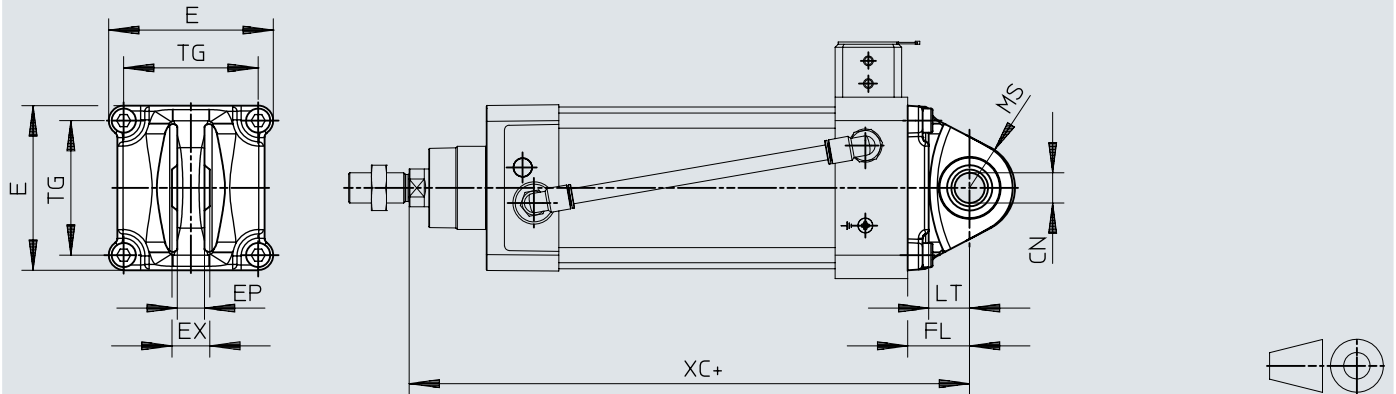
[1] += zuzüglich Hublänge

	CB	E	EK ∅	FL	L	MR	TG	UB	XC
	H14			±0,2			±0,2	h14	
SNGB-160	90	183,5	30 H9	55	37	30	140	170	353,6
SNGB-200-B		220		60	40	25	175		380
SNGB-250	110	268	40 E10	70	47	40	220	200	426
SNGB-320	120	338	45 H9	80	52	45	270	220	481,2

Abmessungen

Abmessungen – Schwenkflansch SNCS

Download CAD-Daten www.festo.com



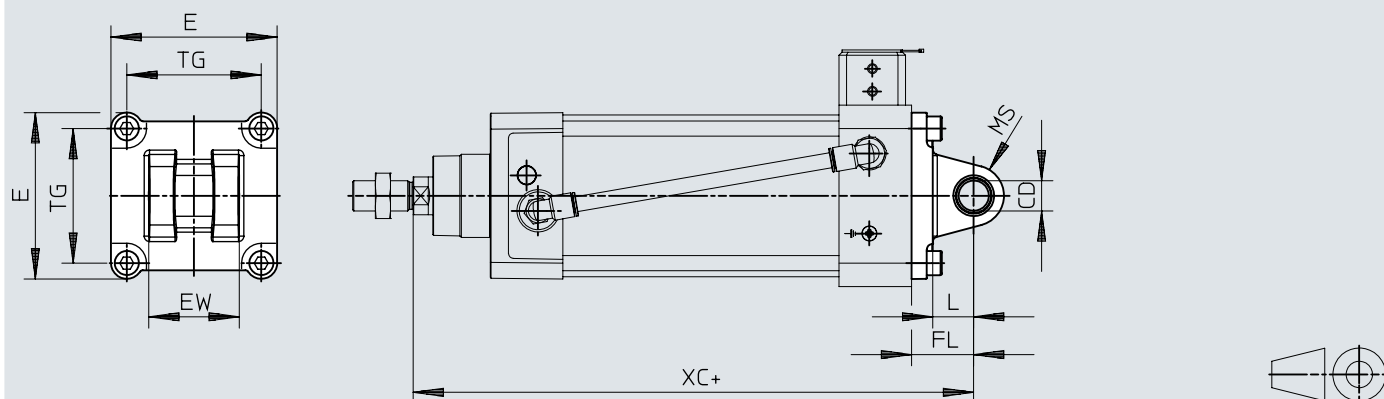
[1] += zuzüglich Hublänge

	CN ∅	E +1/-0,7	EP ±0,2	EX	FL	LT	MS	TG	XC
SNCS-100	20	109	18	25	41	27	30	89	270,7
SNCS-125	30	132	25	37	50	30	39	110	314,7

Abmessungen

Abmessungen – Schwenkflansch SNCL

Download CAD-Daten www.festo.com



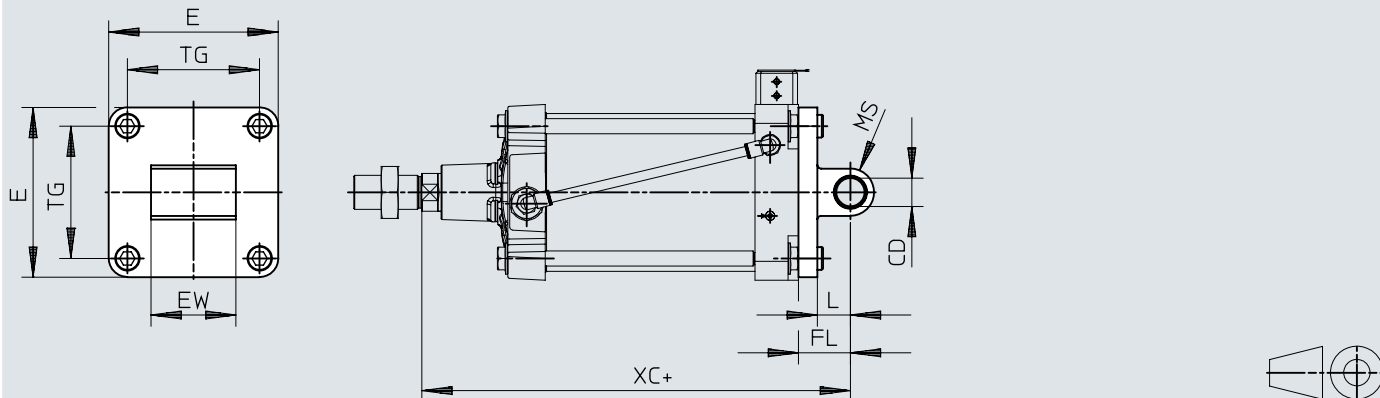
[1] += zuzüglich Hublänge

	CD ∅ H9	E	EW -0,2/-0,6	FL +0,2	L	MS	TG	XC
SNCL-100	20	110+0,3/-0,8	60	41	27	20	72	270,7
SNCL-125	25	131-0,8	70	50	30	25	89	314,7

Abmessungen

Abmessungen – Schwenkflansch SNGL

Download CAD-Daten www.festo.com



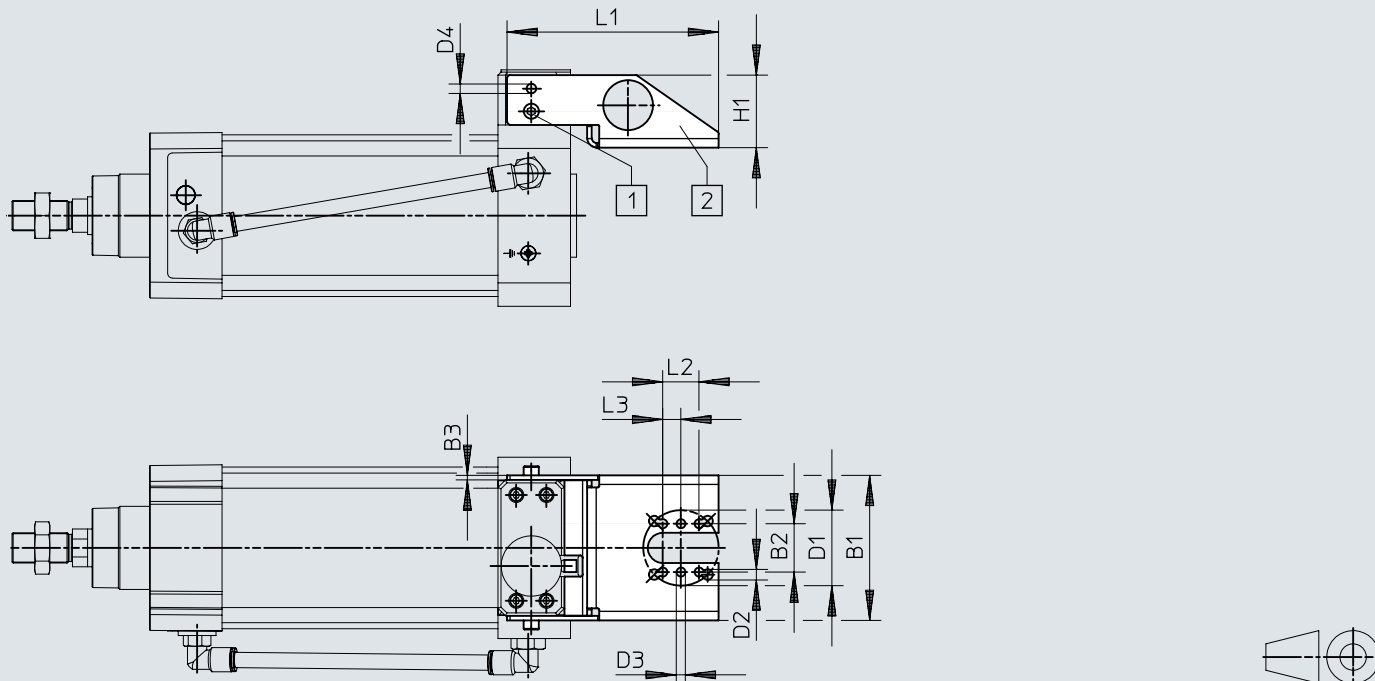
[1] += zuzüglich Hublänge

	CD ∅ H9	E ±0,5	EW -0,5/-1,2	FL +0,2	L	MS	TG	XC
SNGL-160	30	179,5	90	55	35	25	140	353,6
SNGL-200		219,5		60			175	380

Abmessungen

Abmessungen – Adapterbausatz DADG-1

Download CAD-Daten www.festo.com



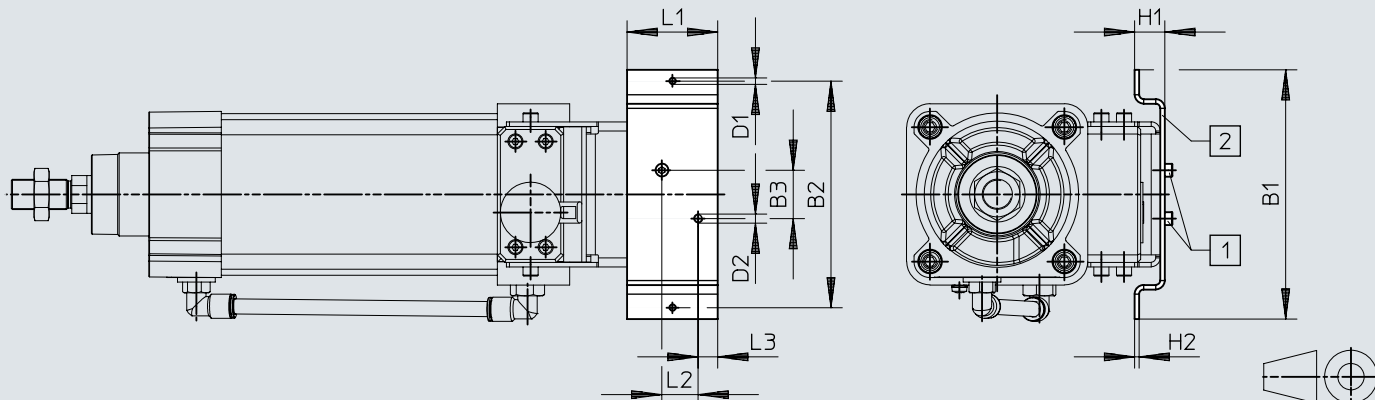
- [1] Zylinderschraube DIN 912-M6x10-A2-70
- [2] Der Adapter kann auch um 180° gedreht befestigt werden

	B1	B2	B3	D1 ∅	D2 ∅	D3 ∅	D4 ∅	H1	L1	L2	L3
DADG-1	96	32	3	50	7	6	6,3	48	140	24	12

Abmessungen

Abmessungen – Adapterbausatz DADG-2

Download CAD-Daten www.festo.com



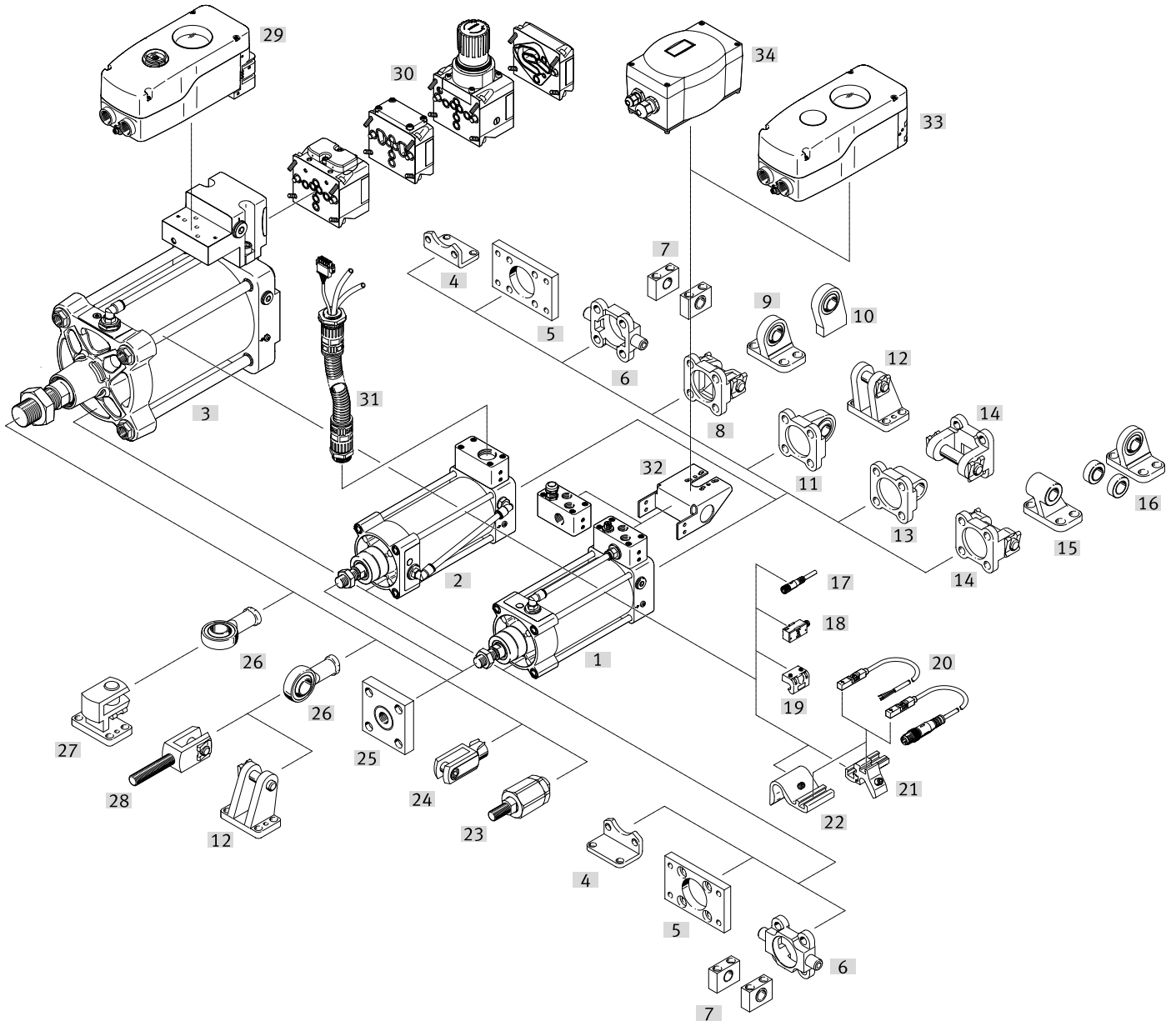
[1] Zylinderschraube DIN 912-M6x10-A2-70

[2] Der Adapter kann auch um 180° gedreht befestigt werden

	B1	B2	B3	D1 ∅	D2 ∅	H1	H2	L1	L2	L3
DADG-2	165	150	32	M5	M6	20	3	60	24	13

Peripherieübersicht

Peripherieübersicht ISO15552

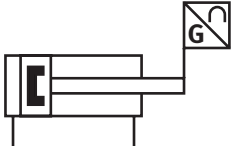


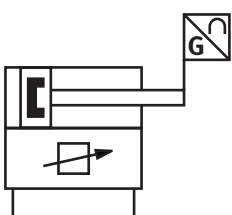
Zubehör		→ Link
Typ/Bestellcode	Beschreibung	
[1] Linearantriebe DFPI-...-E-NB3...	Elektrischer Anschluss über M12x1 Stecker, 5-polig oder Kabelverschraubung M16x1,5, Schraubklemme	DFPI-...-E-NB3...
[2] Linearantriebe DFPI-...-C1V-NB3	Elektrisch, pneumatischer Anschluss über metallische Flanschdose, vorkonfiguriertes Anschlusskabel NHSB, siehe Kapitel Zubehör	DFPI-...-C1V-NB3
[3] Linearantriebe DFPI-...-ND2P-E-NB3VM12	<ul style="list-style-type: none"> Vorbereitet für Erweiterungsmodul mit Stecker M12, A-Codiert Kolben-\varnothing 160...320 Konfigurierbares Produkt 	DFPI-...-ND2P-E-NB3VM12
[4] Fußbefestigung HNC	Für Lager- oder Abschlussdeckel	36
[4] Fußbefestigung HNG	Für Lager- oder Abschlussdeckel, entspricht MS1 nach ISO 15552	36
[4] Fußbefestigung CRHNC	Für Lager- oder Abschlussdeckel, hoher Korrosionsschutz	36
[5] Flanschbefestigung FNC	Für Lager- oder Abschlussdeckel	36
[5] Flanschbefestigung FNG	Für Lager- oder Abschlussdeckel, entspricht MF1/MF2 nach ISO 15552	36
[5] Flanschbefestigung CRFNG	Für Lager- oder Abschlussdeckel, hoher Korrosionsschutz	36
[6] Schwenkzapfen CRZNG	Für Lager- oder Abschlussdeckel, hoher Korrosionsschutz	36
[6] Schwenkzapfen ZNCF	Für Lager- oder Abschlussdeckel	36
[7] Lagerstück LNZG	Für Schwenkzapfen ZNCF	37

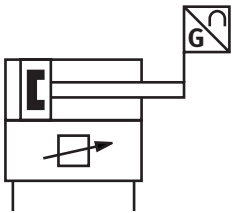
Peripherieübersicht

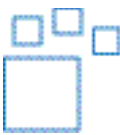
Zubehör		→ Link
Typ/Bestellcode	Beschreibung	
[7] Lagerstück CRLNZG	Für Schwenkzapfen CRZNG, hoher Korrosionsschutz	37
[8] Schwenkflansch SNC	Für Abschlussdeckel	37
[8] Schwenkflansch SNG	Für Abschlussdeckel	37
[9] Lagerbock LSNG	Mit sphärischer Lagerung	38
[10] Lagerbock LSNSG	Anschweißbar, mit sphärischer Lagerung	39
[11] Schwenkflansch SNCS	Mit sphärischer Lagerung für Abschlussdeckel	38
[12] Lagerbock LBG	Für Schwenkflansch SNCS	38
[13] Schwenkflansch SNCL	Für Abschlussdeckel	38
[13] Schwenkflansch SNGL	Für Abschlussdeckel, entspricht MP2 nach ISO 15552	38
[14] Schwenkflansch SNCB-...-R3	Für Abschlussdeckel, hoher Korrosionsschutz	37
[14] Schwenkflansch SNGB	Für Abschlussdeckel, entspricht MP2 nach ISO 15552	37
[14] Schwenkflansch SNCB	Für Abschlussdeckel	37
[15] Lagerbock CRLNG	Für Schwenkflansch SNCB, hoher Korrosionsschutz	39
[15] Lagerbock LN/LNG	Für Schwenkflansch SNGB	38
[15] Lagerbock LNG	Für Schwenkflansch SNCB	38
[16] Lagerbock LSN	Mit sphärischer Lagerung	39
[17] Verbindungsleitung NEBU	Für Näherungsschalter	42
[18] Näherungsschalter SMPO-1-H-B	Zur Abfrage der Kolbenposition	42
[19] Befestigungsbausatz SMBS	Für Näherungsschalter SMPO-1-H-B 41	42
[20] Näherungsschalter SMT-8M-A	Magnetoresistiv, 5 ... 30 V DC, nach EU-Ex-Schutz-Richtlinie (ATEX)	smt-8m-a
[20] Näherungsschalter CRSMT-8	Magnetoresistiv, korrosionsbeständig, nach EU-Ex-Schutz-Richtlinie (ATEX)	41
[20] Näherungsschalter SDBT	Magnetoresistiv, NAMUR, nach EU-Ex-Schutz-Richtlinie (ATEX)	41
[21] Befestigungsbausatz SMBZ-8- ...	Für Näherungsschalter SME/SMT-8M, bei Kolben- \varnothing 100	41
[22] Sensorhalter DASP-M4- ...	Für Näherungsschalter SME/SMT-8M, bei Kolben- \varnothing 125, 160, 200, 250, 320	41
[23] Flexo-Kupplung FK	Für den Ausgleich von Radial- und Winkelabweichungen	40
[23] Flexo-Kupplung CRFK	Für den Ausgleich von Radial- und Winkelabweichungen, hoher Korrosionsschutz	40
[24] Gabelkopf SG	Lässt eine Schwenkbewegung des Zylinders in einer Ebene zu	40
[24] Gabelkopf CRSG	Lässt eine Schwenkbewegung des Zylinders in einer Ebene zu, hoher Korrosionsschutz	41
[25] Kupplungsstück KSG	Für den Ausgleich von Radialabweichungen	40
[26] Gelenkkopf SGS	Mit sphärischer Lagerung	39
[26] Gelenkkopf CRSGS	Mit sphärischer Lagerung, hoher Korrosionsschutz	
[27] Lagerbock quer LQG	Für Gelenkkopf SGS	39
[28] Gabelkopf SGA	Mit Außengewinde	40
[29] Stellungsregler CMSH-SE-VDE2-D-...	Für den Direktanbau eines Stellungsreglers nach VDE/VDI 3847-2	42
[30] Ventilinsel VTOP	Für pneumatische Zusatzfunktionen	42
[31] Anschlussleitung NHSB	Für elektrischen und pneumatischen Anschluss Linearantrieb DFPI-...-P-... <ul style="list-style-type: none"> • 3-adrig, für DFPI-...-E-P • 5-adrig, für DFPI-...-C1V-P-A 	36
[32] Adapterbausatz DADG-AK-F6-A2	Befestigungswinkel für die Montage eines Stellungsreglers mit Schnittstelle nach VDI/VDE 3845 oder einer Befestigung mit Bohrungsabstand 150 mm	38
[33] Stellungsregler CMSH-SE-VDE1-D-...	Für den Anbau eines Stellungsreglers nach VDE/VDI 3845-1	42
[34] Stellungsregler CMSX-P-SE-C-U-F1-D-...	Für den Anbau eines Stellungsreglers nach VDE/VDI 3845-1	42

Bestellungenangaben

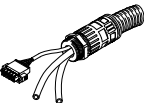
DFPI-...-E-NB3...					
	Norm	Anbaulage Regler	Kolben-Ø	Teile-Nr.	Typ
	Basierend auf ISO 15552	Extern	100 mm	2185733	DFPI-100- -ND2P-E-NB3P
			125 mm	2207685	DFPI-125- -ND2P-E-NB3P
			160 mm	2208573	DFPI-160- -ND2P-E-NB3P
			200 mm	2209613	DFPI-200- -ND2P-E-NB3P
			250 mm	2210666	DFPI-250- -ND2P-E-NB3P
			320 mm	2186271	DFPI-320- -ND2P-E-NB3P

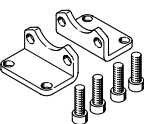
DFPI-...-C1V-NB3..., Sicherheitsstellung ausfahrend					
	Norm	Anbaulage Regler	Kolben-Ø	Teile-Nr.	Typ
	Basierend auf ISO 15552	Integriert	100 mm	2184841	DFPI-100- -ND2P-C1V-NB3P-A
			125 mm	2180905	DFPI-125- -ND2P-C1V-NB3P-A
			160 mm	2201101	DFPI-160- -ND2P-C1V-NB3P-A
			200 mm	2206373	DFPI-200- -ND2P-C1V-NB3P-A
			250 mm	2200311	DFPI-250- -ND2P-C1V-NB3P-A
			320 mm	2185309	DFPI-320- -ND2P-C1V-NB3P-A

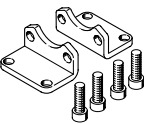
DFPI-...-C1V-NB3..., Sicherheitsstellung einfahrend					
	Norm	Anbaulage Regler	Kolben-Ø	Teile-Nr.	Typ
	Basierend auf ISO 15552	Integriert	100 mm	4588304	DFPI-100- -ND2P-C1V-NB3P-R-A
			125 mm	4588636	DFPI-125- -ND2P-C1V-NB3P-R-A
			160 mm	4588972	DFPI-160- -ND2P-C1V-NB3P-R-A
			200 mm	4587974	DFPI-200- -ND2P-C1V-NB3P-R-A
			250 mm	4591209	DFPI-250- -ND2P-C1V-NB3P-R-A
			320 mm	4591205	DFPI-320- -ND2P-C1V-NB3P-R-A

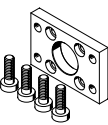
Bestellangaben-Produktbaukasten				
	Norm	Kolben-Ø	Teile-Nr.	Typ
	Basierend auf ISO 15552	100 mm	5078949	DFPI-100- -
		125 mm	5087658	DFPI-125- -
		160 mm	5091793	DFPI-160- -
		200 mm	5092508	DFPI-200- -
		250 mm	5099770	DFPI-250- -
		320 mm	5106115	DFPI-320- -

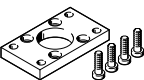
Zubehör

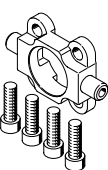
Anschlussleitung NHSB					
	Elektrischer Anschluss 1	Elektrischer Anschluss 2	Produktgewicht	Teile-Nr.	Typ
	Stecker gerade, 3-polig	offenes Ende, 3-adrig	280 g	3673475	NHSB-A1-0,6-BLG3-LE3-PU8-2XBB
			1.250 g	1686608	NHSB-A1-5-BLG3-LE3-PU8-2XBB
			2.500 g	1686609	NHSB-A1-10-BLG3-LE3-PU8-2XBB
			3.750 g	1686610	NHSB-A1-15-BLG3-LE3-PU8-2XBB
	Stecker gerade, 5-polig	offenes Ende, 5-adrig	1.250 g	1585793	NHSB-A1-5-BLG5-LE5-PU8-2XBB
			2.500 g	1585794	NHSB-A1-10-BLG5-LE5-PU8-2XBB
3.750 g			1585795	NHSB-A1-15-BLG5-LE5-PU8-2XBB	

Fußbefestigung HNC/CRHNC				
	Beschreibung	Produktgewicht	Teile-Nr.	Typ
	für Ø 100	990 g	176942	CRHNC-100
		1.009 g	174374	HNC-100
	für Ø 125	1.902 g	174375	HNC-125
		1.920 g	176943	CRHNC-125

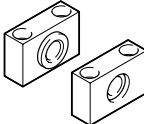
Fußbefestigung HNG				
	Beschreibung	Produktgewicht	Teile-Nr.	Typ
	für Ø 160	3.931 g	34476	HNG-160
	für Ø 200	6.896 g	34477	HNG-200
	für Ø 250	17.084 g	157510	HNG-250
	für Ø 320	29.968 g	157511	HNG-320

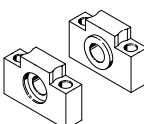
Flanschbefestigung FNC/CRFNG				
	Beschreibung	Produktgewicht	Teile-Nr.	Typ
	für Ø 100	2.041 g	174381	FNC-100
		2.054 g	161851	CRFNG-100
	für Ø 125	3.775 g	174382	FNC-125
		3.787 g	185363	CRFNG-125

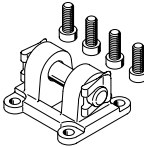
Flanschbefestigung FNG				
	Beschreibung	Produktgewicht	Teile-Nr.	Typ
	für Ø 160	3.550 g	34478	FNG-160
	für Ø 200	5.321 g	34479	FNG-200
	für Ø 250	8.657 g	157508	FNG-250
	für Ø 320	15.109 g	157509	FNG-320

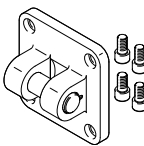
Schwenkzapfen ZNCF/CRZNG				
	Beschreibung	Produktgewicht	Teile-Nr.	Typ
	für Ø 100	2.254 g	174416	ZNCF-100
			161857	CRZNG-100
	für Ø 125	3.484 g	185362	CRZNG-125
			174417	ZNCF-125

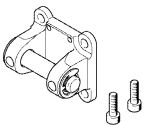
Zubehör

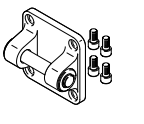
Lagerstück LNZG				
	Beschreibung	Produktgewicht	Teile-Nr.	Typ
	für Ø 100, 125	306 g	32962	LNZG-100/125
	für Ø 160, 200	659 g	35780	LNZG-160/200
	für Ø 250	2.218 g	157516	LNZG-250
	für Ø 320	2.934 g	157517	LNZG-320

Lagerstück CRLNZG				
	Beschreibung	Produktgewicht	Teile-Nr.	Typ
	für Ø 100, 125	739 g	161877	CRLNZG-100/125


Schwenkflansch SNC				
	Beschreibung	Produktgewicht	Teile-Nr.	Typ
	für Ø 100	867 g	174388	SNC-100
	für Ø 125	1.732 g	174389	SNC-125

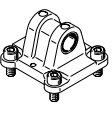
Schwenkflansch SNG				
	Beschreibung	Produktgewicht	Teile-Nr.	Typ
	für Ø 160	3.577 g	152597	SNG-160
	für Ø 200	5.160 g	152598	SNG-200

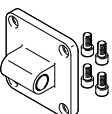
Schwenkflansch SNCB/SNCB-...-R3				
	Beschreibung	Produktgewicht	Teile-Nr.	Typ
	für Ø 100	986 g	176949	SNCB-100-R3
		1.035 g	174395	SNCB-100
	für Ø 125	1.776 g	176950	SNCB-125-R3
		1.860 g	174396	SNCB-125

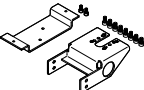
Schwenkflansch SNGB für Lagerbock LN/LSN				
	Beschreibung	Produktgewicht	Teile-Nr.	Typ
	für Ø 160	3.445 g	34547	SNGB-160
	für Ø 200	10.020 g	562455	SNGB-200-B
	für Ø 250	16.141 g	157512	SNGB-250
	für Ø 320	26.636 g	157513	SNGB-320

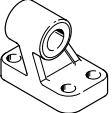
Zubehör

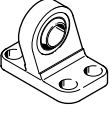
Schwenkflansch SNCS				
	Beschreibung	Produktgewicht	Teile-Nr.	Typ
	für Ø 100	683 g	174402	SNCS-100
	für Ø 125	1.369 g	174403	SNCS-125

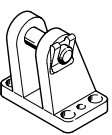
Schwenkflansch SNCL				
	Beschreibung	Produktgewicht	Teile-Nr.	Typ
	für Ø 100	606 g	174409	SNCL-100
	für Ø 125	1.135 g	174410	SNCL-125

Schwenkflansch SNGL				
	Beschreibung	Produktgewicht	Teile-Nr.	Typ
	für Ø 160	2.358 g	151534	SNGL-160
	für Ø 200	3.713 g	151535	SNGL-200

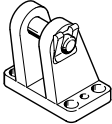
Adapterbausatz DADG				
	Beschreibung	Teile-Nr.	Typ	
	für Ø 100 ... 320 mm, zur Direktmontage eines externen Stellungsreglers am Antrieb	3179433	DADG-AK-F6-A2	

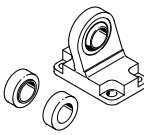
Befestigungselemente, Lagerbock LN/LNG				
	Beschreibung	Teile-Nr.	Typ	
	für Ø 100	33895	LNG-100	
	für Ø 125	33896	LNG-125	
	für Ø 160	9037	LN-160	
	für Ø 200	33898	LNG-200	
	für Ø 250	9039	LN-250	
	für Ø 320	9040	LN-320	

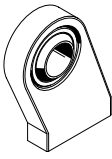
Befestigungselemente, Lagerbock LSNG				
	Beschreibung	Teile-Nr.	Typ	
	für Ø 100	31745	LSNG-100	
	für Ø 125	31746	LSNG-125	
	für Ø 160	152599	LSNG-160	
	für Ø 200	152600	LSNG-200	

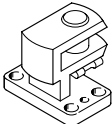
Befestigungselemente, Lagerbock LBG				
	Beschreibung	Teile-Nr.	Typ	
	für Ø 100	31766	LBG-100	

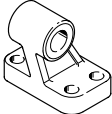
Zubehör

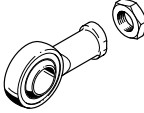
Befestigungselemente, Lagerbock LBG			
	Beschreibung	Teile-Nr.	Typ
	für Ø 125	31767	LBG-125

Befestigungselemente, Lagerbock LSN			
	Beschreibung	Teile-Nr.	Typ
	für Ø 100	5566	LSN-100
	für Ø 125	6987	LSN-125
	für Ø 160	6988	LSN-160
	für Ø 200	6989	LSN-200
	für Ø 250	6990	LSN-250
	für Ø 320	6991	LSN-320

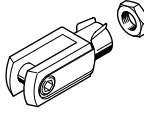
Befestigungselemente, Lagerbock LSNSG			
	Beschreibung	Teile-Nr.	Typ
	für Ø 100	31752	LSNSG-100
	für Ø 125	31753	LSNSG-125

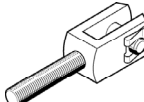
Befestigungselemente, Lagerbock quer LQG			
	Beschreibung	Teile-Nr.	Typ
	für Ø 100	31773	LQG-100
	für Ø 125	31774	LQG-125

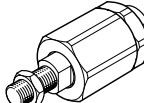
Befestigungselemente, korrosionsbeständig, Lagerbock CRLNG			
	Beschreibung	Teile-Nr.	Typ
	für Ø 100	161845	CRLNG-100
	für Ø 125	176951	CRLNG-125

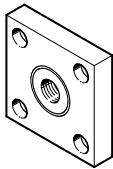
Kolbenstangenaufsätze, Gelenkkopf SGS			
	Beschreibung	Teile-Nr.	Typ
	für Ø 125	10774	SGS-M27X2
	für Ø 320	10777	SGS-M48X2
	für Ø 250	10776	SGS-M42X2
	für Ø 100	★ 9264	SGS-M20X1,5
	für Ø 160, 200	10775	SGS-M36X2

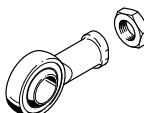
Zubehör

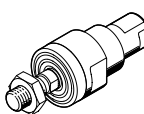
Kolbenstangenaufsätze, Gelenkkopf SG			
	Beschreibung	Teile-Nr.	Typ
	für Ø 125	14987	SG-M27X2-B
	für Ø 160, 200	9581	SG-M36X2
	für Ø 250	9582	SG-M42X2
	für Ø 320	9583	SG-M48X2
	für Ø 100	★ 6147	SG-M20X1,5

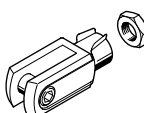
Kolbenstangenaufsätze, Gelenkkopf SGA			
	Beschreibung	Teile-Nr.	Typ
	für Ø 100	10769	SGA-M20X1,5
	für Ø 250	10770	SGA-M27X2
	für Ø 160, 200	10771	SGA-M36X2

Kolbenstangenaufsätze, Flexo-Kupplung FK			
	Beschreibung	Teile-Nr.	Typ
	für Ø 125	10485	FK-M27X2
	für Ø 100	★ 6143	FK-M20X1,5
	für Ø 160, 200	10746	FK-M36X2

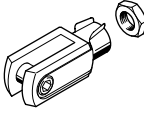
Kolbenstangenaufsätze, Kupplungsstück KSG			
	Beschreibung	Teile-Nr.	Typ
	für Ø 100	32966	KSG-M20X1,5
	für Ø 125	32967	KSG-M27X2

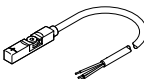
Kolbenstangenaufsätze, korrosionsbeständig Gelenkkopf CRSGS			
	Beschreibung	Teile-Nr.	Typ
	für Ø 125	195586	CRSGS-M27X2
	für Ø 100	195585	CRSGS-M20X1,5

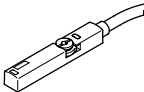
Kolbenstangenaufsätze, korrosionsbeständig Flexo-Kupplung CRFK			
	Beschreibung	Teile-Nr.	Typ
	für Ø 100	2545677	CRFK-M20X1,5

Kolbenstangenaufsätze, korrosionsbeständig Gabelkopf CRSG			
	Beschreibung	Teile-Nr.	Typ
	für Ø 125	185361	CRSG-M27X2

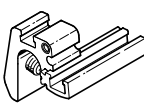
Zubehör


Kolbenstangenaufsätze, korrosionsbeständig Gabelkopf CRSG					
		Beschreibung	Teile-Nr.	Typ	
		für Ø 100	13572	CRSG-M20X1,5	

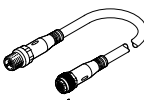
Näherungsschalter für T-Nut, korrosionsbeständig						
		Schaltausgang	Kabellänge	Elektrischer Anschluss	Teile-Nr.	Typ
		3-Draht PNP Schließer	5 m	Offenes Ende	574380	CRSMT-8M-PS-24V-K-5,0-OE-EX2

Näherungsschalter für T-Nut, NAMUR						
		Schaltausgang	Elektrischer Anschluss	Kabellänge	Teile-Nr.	Typ
		NAMUR	Offenes Ende	5 m	579071	SDBT-MS-20NL-ZN-E-5-LE-EX6
				10 m	579072	SDBT-MS-20NL-ZN-E-10-LE-EX6

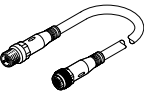
Nutabdeckung für T-Nut					
		Beschreibung	Teile-Nr.	Typ	
		Länge 0,5 m, einsetzbar	151680	ABP-5-S	

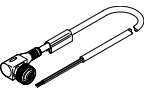
Befestigungsbausätze SMBZ für Näherungsschalter SMT/CRSMT/SDBT					
		Beschreibung	Teile-Nr.	Typ	
		für Ø 100	537806	SMBZ-8-32/100	

Befestigungsbausätze DASP für Näherungsschalter SMT/CRSMT/SDBT					
		Beschreibung	Teile-Nr.	Typ	
		für Ø 125	1451483	DASP-M4-125-A	
		für Ø 160, 200	1553813	DASP-M4-160-A	
		für Ø 250	1456781	DASP-M4-250-A	
		für Ø 320	3015256	DASP-M4-320-A	

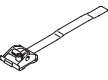
Verbindungsleitungen, Dose gerade						
		Anzahl Pole/Adern links	Anzahl Pole/Adern rechts	Leitungslänge [m]	Teile-Nr.	Typ
		3	3	2,5 m	541333	NEBU-M8G3-K-2.5-LE3

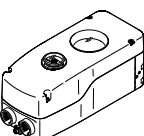
Zubehör

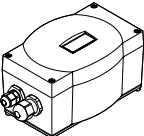
Verbindungsleitungen, Dose gerade					
	Anzahl Pole/Adern links	Anzahl Pole/Adern rechts	Leitungslänge [m]	Teile-Nr.	Typ
	3	3	5 m	541334	NEBU-M8G3-K-5-LE3
	5		2,5 m	541363	NEBU-M12G5-K-2.5-LE3
			5 m	541364	NEBU-M12G5-K-5-LE3

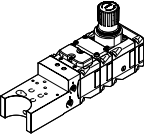
Verbindungsleitungen, Dose gewinkelt					
	Anzahl Pole/Adern links	Anzahl Pole/Adern rechts	Leitungslänge [m]	Teile-Nr.	Typ
	3	3	2,5 m	541338	NEBU-M8W3-K-2.5-LE3
			5 m	541341	NEBU-M8W3-K-5-LE3
	5		2,5 m	541367	NEBU-M12W5-K-2.5-LE3
			5 m	541370	NEBU-M12W5-K-5-LE3

Näherungsschalter in Quaderform, pneumatisch			
	Pneumatischer Anschluss	Teile-Nr.	Typ
	Stecknippel 3 mm	31008	SMPO-1-H-B

Befestigungsbausatz für Näherungsschalter SMPO-1			
	Beschreibung	Teile-Nr.	Typ
	für Ø 32 ... 100 mm, mit Spannband auf dem Zylinderrohr	151226	SMBS-2

Stellungsregler CMSH				
	Funktion	Sicherheitsstellung	Teile-Nr.	Typ
	Doppeltwirkend, Einfachwirkend, Doppeltwirkend/einfachwirkend umstellbar	Ohne, Entlüften, Halten der letzten Position	8148076	CMSH-

Stellungsregler CMSX				
	Funktion	Sicherheitsfunktion	Teile-Nr.	Typ
	Doppeltwirkend	Bei Systemausfall öffnend oder schließend	★ 3929539	CMSX-P-SE-C-U-F1-D-130-A
		Bei Systemausfall Stellung halten	3929540	CMSX-P-SE-C-U-F1-D-130-C

Ventilinsel			
	Beschreibung	Teile-Nr.	Typ
	für pneumatische Zusatzfunktionen wie Druckluftregelung, Volumenstromverstärkung, Erreichen einer definierten Endlage bei Druckausfall, Sicheres Entlüften und Wirkrichtungsumkehr	8141655	VTOP-