

Endtasteranbauten DAPZ

FESTO



Typenschlüssel

001	Baureihe	
DAPZ	Endtasteranbau	
002	Bauart	
SB	Sensorbox	
003	Sensorprinzip	
I	Näherungsschalter, induktiv	
M	Micro-Schalter, antivalent	

004	Nennbetriebsspannung	
30DC	30 V DC	
250AC	250 V AC	
005	Anzeigeart	
D	Schaltstellungsanzeige	
006	Gehäuseform	
R	Rund	
007	Zusatzeigenschaften	
AR	Fußhöhe justierbar	

Datenblatt

- Schnittstelle zum Antrieb nach Namur VDI/VDE 3845
- Einfache und schnelle Montage und Anschluss
- Integrierte Ansteuerung des Magnetventils



Allgemeine Technische Daten		DAPZ-SB-M-250AC-DR-AR	DAPZ-SB-I-30DC-DR-AR
Messprinzip		mechanisch, elektrisch	induktiv
Basierend auf Norm		EN 60947-5-1	EN 60947-5-2
		VDI/VDE 3845 (NAMUR)	
Bauform		rund	
Einbaulage		beliebig	
Kurzschlussfestigkeit		nein	taktend
Schaltelementfunktion		Wechsler	Schließer
Verpolungsschutz		nein	für alle elektrischen Anschlüsse
Schaltstellungsanzeige		ja	
Schaltausgang		–	PNP
Betriebsspannungsbereich	Gleichspannung DC [V]	4 ... 250	10 ... 30
	Wechselspannung AC [V]	4 ... 250	–
Eigenstromaufnahme bei Betriebsspannung	[mA]	1 ... 5	0 ... 100
Isolationsspannung	[V]	250	50
Stoßspannungsfestigkeit	[kV]	2,5	0,5
Max. Ausgangsstrom	[mA]	5 000	100
Mindestlaststrom		1 mA bei 4 V / DC	–
Elektrischer Anschluss		Schraubklemme	
Zulässiger Kabeldurchmesser	[mm]	7 ... 13	
Kabelverschraubung		M20x1,5	

Betriebs- und Umweltbedingungen		DAPZ-SB-M-250AC-DR-AR	DAPZ-SB-I-30DC-DR-AR
Umgebungstemperatur	[°C]	–20 ... +70 °C	
Schutzart		IP67	
CE-Zeichen (siehe Konformitätserklärung)		nach EU-Niederspannungs-Richtlinie	–
Verschmutzungsgrad		3	
Korrosionsbeständigkeit KBK ¹⁾		2	

1) Korrosionsbeständigkeitsklasse KBK 2 nach Festo Norm FN 940070

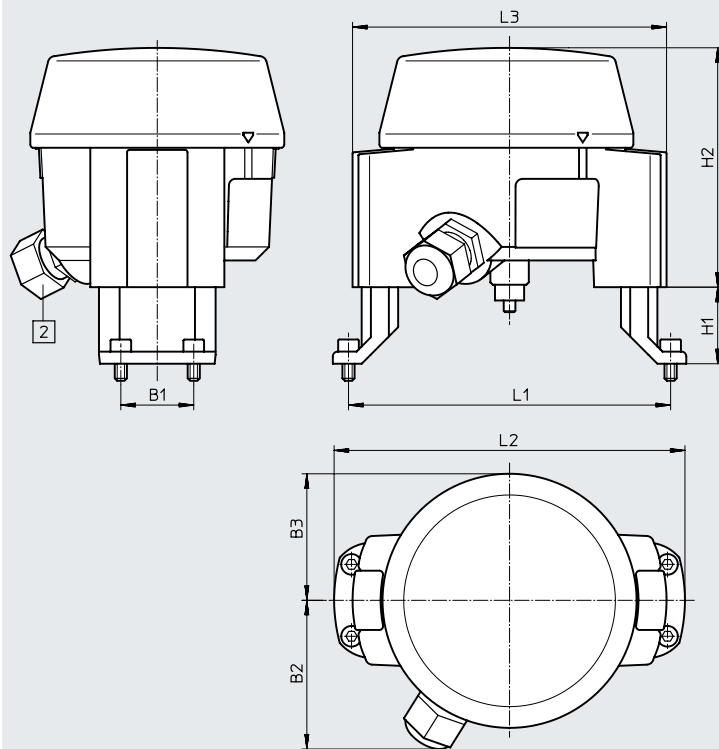
Mäßige Korrosionsbeanspruchung. Innenraumanwendung bei der Kondensation auftreten darf. Außenliegende sichtbare Teile mit vorrangig dekorativer Anforderung an die Oberfläche, die in direktem Kontakt zur umgebenden industriellen Atmosphäre stehen.

Werkstoffe	
Gehäusedeckel	PC
Gehäusesockel, Konsole	ABS, PC
Dichtungen	NBR
Werkstoff-Hinweis	RoHS konform

Datenblatt

Abmessungen

Download CAD-Daten → www.festo.com

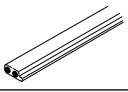
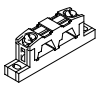
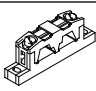
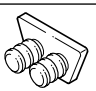
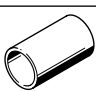
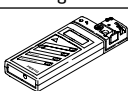
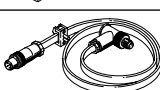


[2] Kabelverschraubung
M20x1,5

	B1	B2	B3	H1	H2	L1	L2	L3
Montage der FüÙe nach innen								
FuÙhöhe einstellbar	30	62	52,5	20, 30, 50	100	80	66	130
Montage der FüÙe nach auÙen								
FuÙhöhe einstellbar	30	62	52,5	20, 30, 50	100	130	144	130

Bestellangaben				
Abfrageart	Variante	Messprinzip	Teile-Nr.	Typ
mechanisch	Grundtyp	mechanisch, elektrisch	534474	DAPZ-SB-M-250AC-DR-AR
berührungslös	Grundtyp	induktiv	534475	DAPZ-SB-I-30DC-DR-AR

Zubehör

Bestellangaben	Kurzbeschreibung	Teile-Nr.	Typ
Busanschluss			
	Flachkabel für AS-Interface-Komponenten, gelb, 100 m	18940	KASI-1,5-Y-100
	Kabelverteiler für Flachkabel, Kabel drehend	18786	ASI-KVT-FK
	Kabelverteiler für Flachkabel, Kabel symmetrisch	18797	ASI-KVT-FK-S
	Kabelkappe für Flachkabel (Lieferumfang 50 Stück)	18787	ASI-KK-FK
	Kabeltülle (Lieferumfang 20 Stück)	165593	ASI-KT-FK
Sonstiges			
	Adressiergerät für AS-Interface-Teilnehmer	18959	ASI-PRG-ADR
	Adressierleitung für Adressiergerät	18960	KASI-ADR