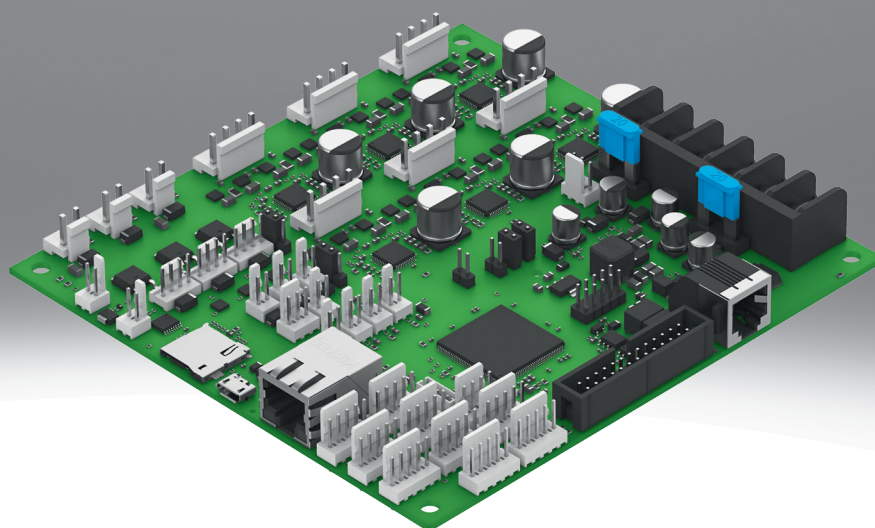


Servoantriebsregler CMXL_ST6

FESTO



Merkmale

Auf einen Blick

Der Servoantriebsregler CMXL ist ein 6-Achs Niederspannungs-Servoantriebsregler zur Ansteuerung von Schrittmotoren.

- 6 Kanäle für Schrittmotoren bis 4,5 A
- Open-loop, keine Encoder Eingänge
- Digitale Eingänge für den Anschluss der Mikroschalter am Raumportal EXCL zum Homing der Achsen
- Digitale Schnittstelle Ethernet, USB
- Positionieren über G-Code Kommandos (nativer G-Code Interpreter onboard)
- Interpolierter Betrieb über mehrere Kanäle ermöglicht synchrone Bewegungen der Achsen
- Parametrieren, Programmieren und In Betrieb nehmen in einer übersichtlichen und bedienerfreundlichen Oberfläche (Festo Automation Suite) möglich

Typenschlüssel

001	Baureihe
CMXL	Servoantriebsregler

002	Motorart
ST	Schrittmotor ST

003	Anzahl Achsen
6	6

004	Nennstrom
C4	4 A

005	Nenneingangsspannung
1	24 V DC

006	Busprotokoll/Ansteuerung
MP	Multiprotokoll

Datenblatt

Allgemeine Technische Daten

Unterstützte Kinematiken	3-Achs-Portale X-Y-Z
Statusanzeigen	LED (Status)
Betriebsart Controller	Direktbetrieb, Referenzfahrt, gesteuerter Betrieb
Ansteuermethoden	TCP/IP
Speichermedium	microSD
Busanschluss	Dose
USB-Schnittstelle	USB 2.0
Baudrate	10/100 Mbit/s
Anzahl digitale Logikausgänge 24 V DC	19
Anzahl digitale Logikeingänge	9
Eigenschaften digitale Logikausgänge	konfigurierbar, nicht galvanisch getrennt

Elektrische Daten

Betriebsspannungsbereich DC	20,4 ... 30 V
Nennbetriebsspannung DC	24 V
Zul. Bereich Lastversorgung	± 10%
Strombelastbarkeit pro Ausgang	4.450 mA
Nennspannung Logikversorgung DC	24 V
Zulässiger Bereich Logikspannung	± 10%

Betriebs- und Umweltbedingungen

Umgebungstemperatur	10 ... 40°C
Lagertemperatur	-20 ... 60°C
Schutzart	IP00
Korrosionsbeständigkeitsklasse KBK	0 - keine Korrosionsbeanspruchung
Produktgewicht	155
Werkstoff-Hinweis	RoHS konform
LABS-Konformität	VDMA24364-Zone III

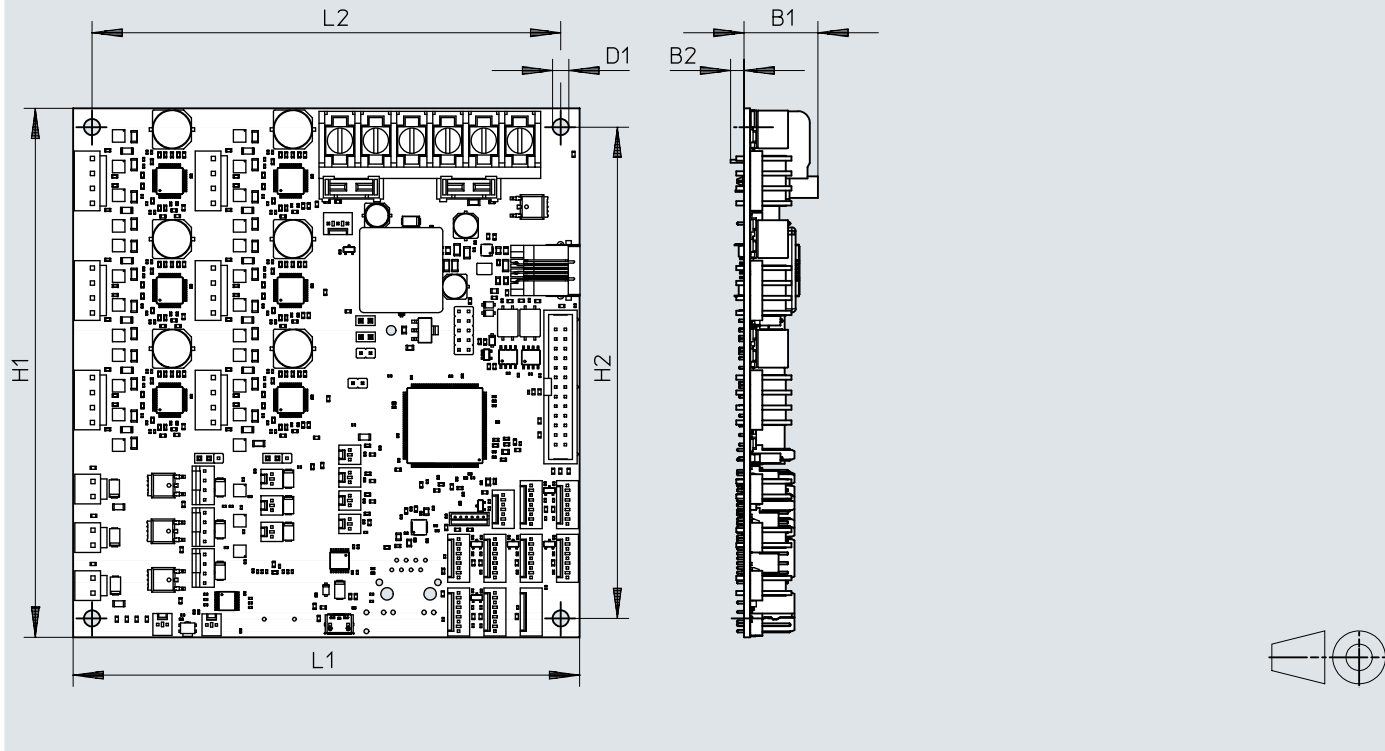
Busprotokoll

Feldbuskopplung	Ethernet
Prozesskopplung	Drives with Positioning Function
Ethernet, Unterstützte Protokolle	TCP/IP
Ethernet-Schnittstelle	RJ 45 (Buchse, 8-polig)

Abmessungen

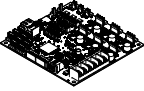
Abmessungen – Servoantriebsregler CMXL

Download CAD-Daten → www.festo.com



	B1	B2	D1 Ø	H1	H2	L1	L2
CMXL-ST6-NE-C4-1-MP	19,6	3,5	4,3	140	130	134	124

Bestellangaben

Bestellangaben			
	Protokoll	Teile-Nr.	Typ
	Ethernet, HTTP, TCP/IP	8168593	CMXL-ST6-NE-C4-1-MP