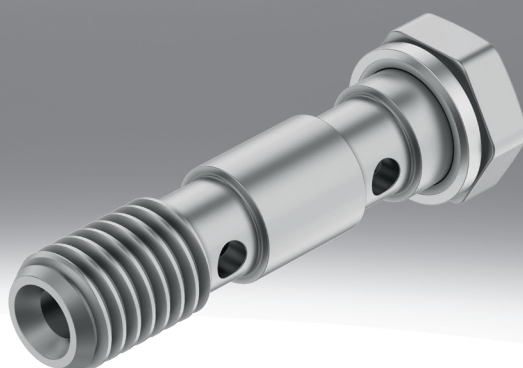


Ringstück und Hohlschraube LK, TK, VT

FESTO



Merkmale

Auf einen Blick

Ringstück und Hohlschraube LK, TK, VT

- Vielfachverteiler bestehend aus Hohlschraube VT und Ringstück LK bzw. TK
- Mit zwei bis sechs Abgängen und einer gemeinsamen Luftzuleitung
- Betriebsmedien Druckluft, Vakuum
- Werkstoff Hohlschraube: Stahl, chromatiert

Datenblatt

Allgemeine Technische Daten

Typ-Kurzzeichen	LK	TK	VT
Pneumatischer Anschluss 1	Außengewinde M5 Außengewinde G1/8 Außengewinde G1/4 Außengewinde G3/8 G1/8 G1/4 G3/8	Außengewinde G1/8 Außengewinde G1/4	Außengewinde M5 Außengewinde G1/8 Außengewinde G1/4 Außengewinde G3/8
Pneumatischer Anschluss 2	Innengewinde G1/8 Innengewinde G1/4 Innengewinde G3/8 für Stecknippel Innen-Ø 3 mm mit Mutter für Stecknippel Innen-Ø 4 mm mit Mutter für Stecknippel Innen-Ø 6 mm mit Mutter	für Stecknippel Innen-Ø 4 mm mit Mutter für Stecknippel Innen-Ø 6 mm mit Mutter	Innengewinde G1/8 für Stecknippel Innen-Ø 3 mm mit Mutter für Stecknippel Innen-Ø 4 mm mit Mutter für Stecknippel Innen-Ø 6 mm mit Mutter
Maritime Klassifizierung ¹⁾	siehe Zertifikat		–

1) Weitere Informationen www.festo.com/catalogue/LK oder .../TK → Support/Downloads.

Betriebs- und Umweltbedingungen

Typ-Kurzzeichen	LK	TK	VT
Betriebsdruck kompletter Temperaturbereich	0 ... 10 bar		–
Betriebsmedium	–	Druckluft nach ISO 8573-1:2010 [7::-]	–
Hinweis zum Betriebs-/ Steuermedium	–	Geölter Betrieb möglich (im weiteren Betrieb erforderlich)	–
Maritime Klassifizierung ¹⁾	siehe Zertifikat		–

1) Weitere Informationen www.festo.com/catalogue/LK oder .../TK → Support/Downloads.

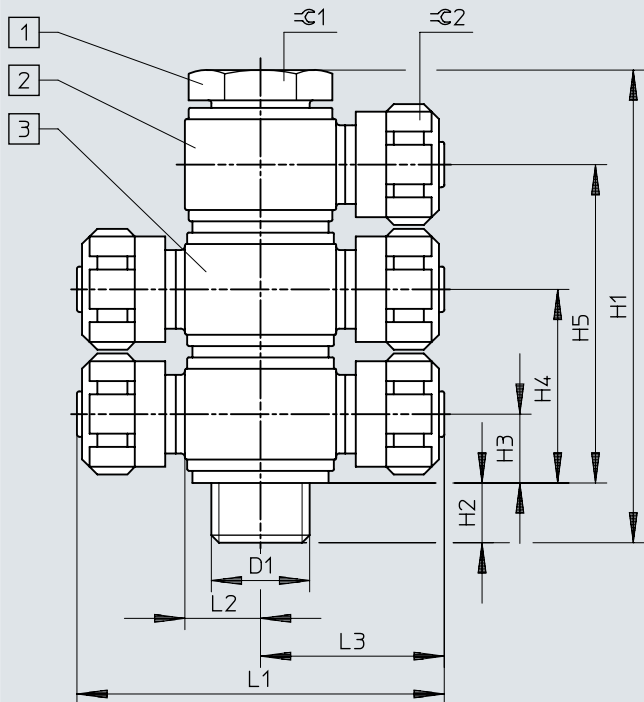
Werkstoffangaben

Typ-Kurzzeichen	LK	TK	VT
Werkstoff Hohlschraube	–		Stahl, chromatiert
Werkstoff-Hinweis	RoHS konform		
LABS-Konformität	VDMA24364-B1/B2-L		VDMA24364-C1-L

Abmessungen

Abmessungen – Vielfachverteiler

Download CAD-Daten www.festo.com



[1] Hohlschraube VT


[2] Ringstück LK


[3] Ringstück TK

Abmessungen

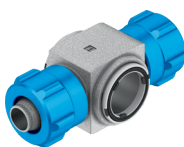
		D1	H1	H2	H3	H4	H5	L1	L2	L3	⌀G1	⌀G2	
VT-M5-2	LK-M5-PK-3	M5	27,3	4	5,2	15,1	-	-	5	16,1	7	8	
	32,2							-					
VT-M5-3	LK-M5-PK-3		37,1	3,9	5,2	15,1	25	-	5	16,1	7	8	
	32,2							-					
VT-1/8-2-PK-3	LK-1/8-PK-3	G1/8	32,7	5,9	6,1	16,7	-	-	8	19,1	13	8	
	TK-1/8-PK-3							38,2	-				
VT-1/8-3-PK-3	LK-1/8-PK-3		43,3	5,9	6,1	16,7	27,3	-	8	19,1	13	8	
	TK-1/8-PK-3							38,2	-				
VT-1/8-2	LK-1/8-PK-4		44,8	6	9,1	25,7	-	-	8	22,2	13	12	
	TK-1/8-PK-4							44,4	-				
	LK-1/8-PK-6							-	8	22,3		14	
	TK-1/8-PK-6							44,6	-				
VT-1/8-3	LK-1/8-PK-4	61,2	5,8	9,1	25,7	42,3	-	8	22,2	13	12		
	TK-1/8-PK-4						44,4	-					
	LK-1/8-PK-6						-	8	22,3		14		
	TK-1/8-PK-6						44,6	-					
VT-1/4-2	LK-1/4-PK-4	G1/4	45,2	6,6	9,2	25,4	-	-	10	24,2	17	12	
	TK-1/4-PK-4			48,4	-								
	LK-1/4-PK-6		6,2	9,3	25,7	-	10	24,3	14				
	TK-1/4-PK-6		48,6	-									
VT-1/4-3	LK-1/4-PK-4		62,5	6,7	9,2	25,4	41,6	-	10	24,2	17	12	
	TK-1/4-PK-4							48,4	-				
	LK-1/4-PK-6			6,1	9,3	25,7	42,1	-	10	24,3		14	
	TK-1/4-PK-6			48,6	-								
VT-3/8-2	LK-3/8-PK-6	G3/8	47,5	7,5	9,3	25,7	-	-	12,5	26,8	22	14	
	TK-3/8-PK-6							53,6	-				
VT-3/8-3	LK-3/8-PK-6		63,9	7,5	9,3	25,7	42,1	-	12,5	26,8		22	14
	TK-3/8-PK-6							53,6	-				

Bestellangaben

Bestellangaben – Holschraube VT					
	Pneumatischer Anschluss 1	Pneumatischer Anschluss 2	Abgänge	Teile-Nr.	Typ
			2 Abgänge	9179	VT-3/8-2-3/8
				9177	VT-1/4-2-1/4
	Außengewinde M5	für Stecknippel Innen-Ø 3 mm mit Mutter		206145	VT-M5-2
	Außengewinde G1/8		3 Abgänge	4596	VT-1/8-3
			2 Abgänge	4593	VT-1/8-2-PK-3
		Innengewinde G1/8, für Stecknippel Innen-Ø 4 mm mit Mutter, für Stecknippel Innen-Ø 6 mm mit Mutter		206146	VT-1/8-2
	Außengewinde G1/4		3 Abgänge	2335	VT-1/4-3
			für Stecknippel Innen-Ø 4 mm mit Mutter, für Stecknippel Innen-Ø 6 mm mit Mutter	206147	VT-1/4-2
	Außengewinde G3/8		3 Abgänge	2336	VT-3/8-3
			für Stecknippel Innen-Ø 6 mm mit Mutter	206148	VT-3/8-2

Bestellangaben – Ringstück LK				
	Pneumatischer Anschluss 1	Pneumatischer Anschluss 2	Teile-Nr.	Typ ¹⁾
	Außengewinde M5	für Stecknippel Innen-Ø 3 mm mit Mutter	4475	LK-M5-PK-3
	Außengewinde G1/8		4597	LK-1/8-PK-3
		für Stecknippel Innen-Ø 4 mm mit Mutter	6280	LK-1/8-PK-4-KU
			4476	LK-1/8-PK-4
		für Stecknippel Innen-Ø 6 mm mit Mutter	4477	LK-1/8-PK-6
			6281	LK-1/8-PK-6-KU
	Außengewinde G1/4	für Stecknippel Innen-Ø 4 mm mit Mutter	4478	LK-1/4-PK-4
			6282	LK-1/4-PK-4-KU
		für Stecknippel Innen-Ø 6 mm mit Mutter	4479	LK-1/4-PK-6
			6283	LK-1/4-PK-6-KU
	Außengewinde G3/8		4480	LK-3/8-PK-6
	G1/8	Innengewinde G1/8	9181	LK-1/8
	G1/4	Innengewinde G1/4	9173	LK-1/4
G3/8	Innengewinde G3/8	9175	LK-3/8	

1) LK: Zink-Druckguss; LK-...-KU: POM

Bestellangaben – Ringstück TK				
	Pneumatischer Anschluss 1	Pneumatischer Anschluss 2	Teile-Nr.	Typ ¹⁾
	Außengewinde G1/8	für Stecknippel Innen-Ø 4 mm mit Mutter	6284	TK-1/8-PK-4-KU
		für Stecknippel Innen-Ø 6 mm mit Mutter	6285	TK-1/8-PK-6-KU
	Außengewinde G1/4	für Stecknippel Innen-Ø 4 mm mit Mutter	6286	TK-1/4-PK-4-KU
		für Stecknippel Innen-Ø 6 mm mit Mutter	6287	TK-1/4-PK-6-KU

1) TK: Zink-Druckguss; TK-...-KU: POM