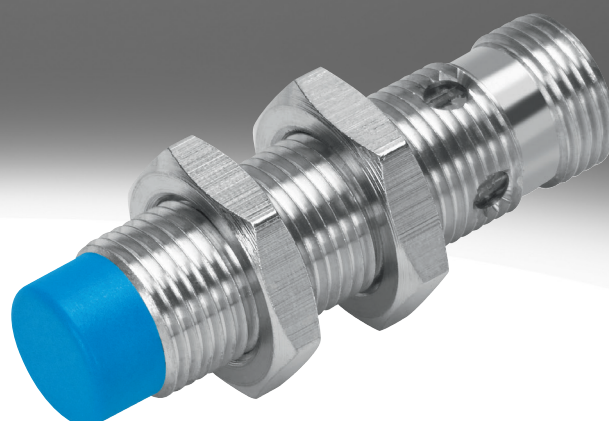


Čidla SIEF, indukční

FESTO

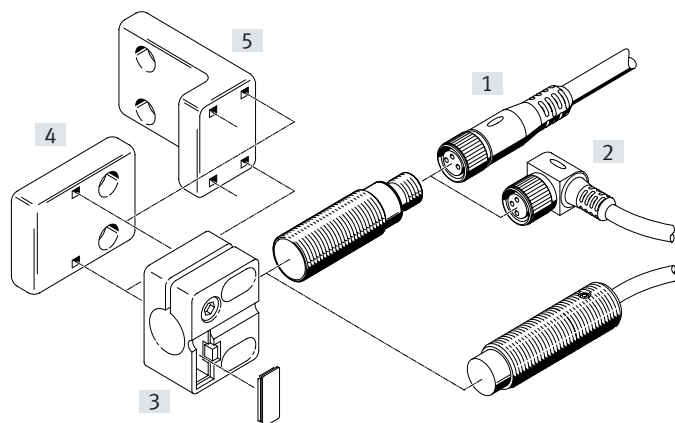


Přehled dodávek

provedení	typ	provozní napětí	spínaný výstup / analogový výstup	montáž	velikost	→ strana
redukční faktor závislý na materiálu						
spínací vzdálenost dle norem	SIEN základní typ	10 ... 30 V DC 15 ... 34 V DC	PNP NPN	vestavná nevestavná	∅ 4 mm, M5, ∅ 6,5 mm, M8, M12, M18, M30	–
	SIEN-...-PA těleso z polyamidu	10 ... 30 V DC	PNP NPN	vestavná nevestavná	M12, M18, M30	–
	SIED základní typ	20 ... 265 V AC 20 ... 320 V DC	bezkontaktní, 2 vo- diče	vestavná nevestavná	M12, M18, M30	–
	SIED-...-PA těleso z polyamidu	20 ... 250 V AC 10 ... 300 V DC	bezkontaktní, 2 vo- diče	vestavná nevestavná	M12, M18, M30	–
	SIES speciální tvar	10 ... 30 V DC	PNP NPN	vestavná	5x5x25 mm ... 40x40x120 mm	–
prodloužená spínací vzdálenost	SIEH základní typ	10 ... 30 V DC 15 ... 34 V DC	PNP NPN	vestavná	∅ 3 mm, M12, M18	–
	SIEH-...-CR těleso z ušlechtilé oceli	10 ... 30 V DC	PNP NPN	vestavná	M12, M18	–
redukční faktor 1 pro všechny kovy, odolnost prostředí při sváření						
prodloužená spínací vzdálenost	SIEF základní typ	10 ... 65 V DC	PNP NPN	vestavná částečně vestavná	M8, M12, M18, M30 40x40x65 mm	5
	SIEF-...-WA těleso odolné prostředí při svařování (jiskry)	10 ... 30 V DC	PNP NPN	vestavná částečně vestavná	M12, M18, M30,	11

Přehled periférií

SIE...



Upevňovací prvky a příslušenství		→ strana
[1]	kabely, přímá zásuvka NEBU-M...G...	15
[2]	kabely, úhlová zásuvka NEBU-M...W...	15
[3]	držáky čidel SIEZ-...B	15
[4]	držáky čidel SIEZ-NB	15
[5]	držáky čidel SIEZ-UH	15
-	upevňovací úhelníky HV-M5	15
Upevňovací prvky a příslušenství		→ strana
-	patková upevnění HBN	15
-	upevnění přírubou FBN	15
-	dorazy SDA	15

Vysvětlení typového značení

001	řada	
SIEF	přibližovací čidlo, indukční, redukční faktor 1 pro všechny kovy, odolnost prostředí při svařování	

002	tvary	
M8	kulatý, M8x1	
M12	kulatý, M12x1	
M18	kulatý, M18x1	
M30	kulatý, M30x1,5	
Q40	kvádr 40 mm	

003	montáž	
B	vestavná	
S	částečně vestavná	
NB	nevestavná	

004	spínací vstupy/výstupy	
N	NPN	
P	PNP	

005	funkce spínacího prvku	
A	přepínací (antivalentní)	
S	spínací	

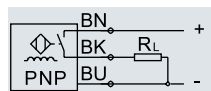
006	elektrické připojení	
K	volné konce vodičů	
S	konektor M8x1, 4 piny	

007	indikace	
L	stav sepnutí	
2L	stav sepnutí a připravenost k provozu	

008	materiál tělesa	
	standardní	
WA	těleso odolné prostředí při svařování (jiskry)	

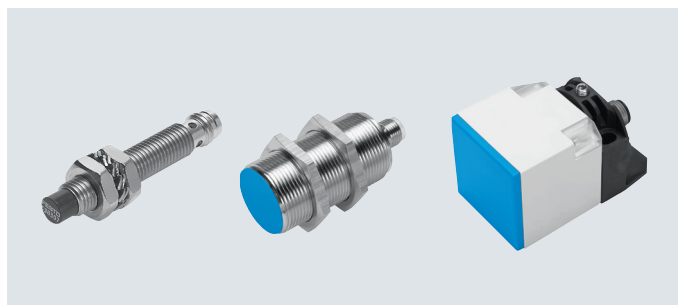
Technické údaje – delší spínací vzdálenost, redukční faktor 1, odolnost prostředí při sváření

Funkce¹⁾



1) např. spínací s výstupem PNP a kabelem

- spínací vzdálenost dle norem
- redukční faktor 1 pro všechny kovy
- pro stejnosměrné napětí
- kulatý tvar



Obecné technické údaje		vestavná				částečně vestavná				
montáž										
velikost		M8	M12	M18	M30	M8	M12	M18	M30	Q40
tvar		kulatý				kulatý				hranatý tvar
odpovídá normám		EN 60947-5-2				EN 60947-5-2				
certifikát		c UL us - Listed (OL)				c UL us - Listed (OL)				
		RCM Mark				RCM Mark				
značka CE (viz prohlášení o shodě)		dle směrnice EU-EMC ¹⁾				dle směrnice EU-EMC ¹⁾				
upozornění k materiálu		prosté mědi a PTFE				prosté mědi a PTFE				
		ve shodě s RoHS				-				

1) Oblast použití najdete v prohlášení o shodě ES: www.festo.com/catalogue/SIEF → Support/Downloads.

Pokud chcete zařízení používat v rezidenčních, obchodních a průmyslových oblastech či malých podnicích, mohou být nutná další opatření, která omezí vyzařované rušení.

Vstupní signál / měřicí prvek		vestavná			částečně vestavná	
montáž						
elektrické připojení		kabel	konektor		kabel	konektor
teplota okolí	[°C]	-30 ... +70		-30 ... +85		-30 ... +85

Výstup, obecně		vestavná				částečně vestavná				
montáž										
velikost		M8	M12	M18	M30	M8	M12	M18	M30	Q40
opakovatelná přesnost	[mm]	0,08	0,16	0,28	0,55	0,08	0,16	0,24	0,4	0,7

Spínací výstup		vestavná				částečně vestavná				
montáž										
velikost		M8	M12	M18	M30	M8	M12	M18	M30	Q40
spínací výstup		PNP				PNP				
		NPN				NPN				
funkce spínacího prvku		spínací				spínací				přepínací (antivalentní)
jmenovitá spínací vzdálenost	[mm]	1,5	3	5	10	4	8	12	20	35
zaručená spínací vzdálenost	[mm]	-	-	-	-	3,24	6,48	9,72	16,2	28,35

redukční faktory		vestavná				částečně vestavná				
hliník		-				1,0				
ušlechtilá ocel St 1 8/8						1,0				
měď						1,0				
mosaz						1,0				
ocel St 37						1,0				
hystereze	[mm]	-				0,12...0,6	0,24...1,2	0,36...1,8	0,36...1,8	1,05...5,25
max. frekvence spínání DC	[Hz]	2 000	3 000	2 500	2 000	2 000	2 000	2 000	1 500	250
max. výstupní proud	[mA]	150	200			150	200			
úbytek napětí	[V]	-				≤ 1,8				

Technické údaje – delší spínací vzdálenost, redukční faktor 1, odolnost prostředí při sváření

Výstup, další údaje	
odolnost zkratu	pulzní

Elektronika		vestavná				částečně vestavná				
montáž										
velikost		M8	M12	M18	M30	M8	M12	M18	M30	Q40
rozsah napájecího napětí	[V DC]	10 ... 30				10 ... 30				
zbytkové zvlnění	[%]	–				10				
proud naprázdno	[mA]	–				≤ 15				
ochrana proti přepólování		pro všechna elektrická připojení				pro všechna elektrická připojení				

Elektromechanická část		vestavná				částečně vestavná				
montáž										
velikost		M8	M12	M18	M30	M8	M12	M18	M30	Q40

kabel		vestavná				částečně vestavná				
elektrické připojení		kabel, 3 vodiče				kabel, 3 vodiče				
délka kabelu	[m]	2,5				2,5				
materiál pláště kabelu		TPE-U(PU)				TPE-U (PUR)				
informace o materiálu izolačního obalu		PVC				PVC				

konektor		vestavná				částečně vestavná				
elektrické připojení		konektor, M8x1, 3 piny	konektor, M12x1, 3 piny			konektor, M8x1, 3 piny	konektor, M12x1, 3 piny, Fixcon			konektor, M12x1, 4 piny, Fixcon
informace o materiálu tělesa konektoru		chromovaná mosaz				chromovaná mosaz				

Mechanická část		vestavná				částečně vestavná				
montáž										
velikost		M8		M12		M18		M30		Q40
elektrické připojení		kabel	konektor	kabel	konektor	kabel	konektor	kabel	konektor	konektor
hmotnost výrobku	[g]	61,4	12	105	24	124	41	191	100	156
informace o materiálu tělesa		silně legovaná ocel, nerezová		chromovaná mosaz		chromovaná mosaz		chromovaná mosaz		vyztužený PBT
		PA		vyztužený LCP		vyztužený LCP		vyztužený LCP		PA
		PP	–	TPE-O	–	TPE-O	–	TPE-O	–	–

Mechanická část		částečně vestavná				částečně vestavná				
montáž										
velikost		M8		M12		M18		M30		Q40
elektrické připojení		kabel	konektor	kabel	konektor	kabel	konektor	kabel	konektor	konektor
upevnění		kontramaticí								průchozí díry
dotahovací moment	[Nm]	10	10	10	10	25	25	75	75	–
hmotnost výrobku	[g]	77	19	120	22	141	38	194	90	156
informace o materiálu tělesa		silně legovaná ocel, nerezová		chromovaná mosaz		chromovaná mosaz		chromovaná mosaz		vyztužený PBT
		PA		PBT		PBT		PBT		PA

Technické údaje – delší spínací vzdálenost, redukční faktor 1, odolnost prostředí při sváření

Indikace/obsluha										
montáž	vestavná				částečně vestavná					
velikost	M8	M12	M18	M30	M8	M12	M18	M30	Q40S	
indikace provozuschopnosti	–				–					zelená LED
indikace stavu sepnutí	žlutá LED				žlutá LED					žlutá LED

Imise/emise									
elektrické připojení	kabel				konektor				
velikost	M8	M12	M18	M30	M8	M12	M18	M30	Q40

vestavná										
teplota okolí [°C] při pohyblivém přívodu kabelu	-5 ... +70				–					–
stupeň krytí	IP68				IP68					
odolnost rušení magnetickým polem	magnetické stejnosměrné a střídavé pole				magnetické stejnosměrné a střídavé pole					
odolnost napěťovým špičkám [kV]	0,8				0,8					
odolnost korozi KBK ¹⁾	2				2					
stupeň znečištění	3				3					

částečně vestavná										
teplota okolí [°C] při pohyblivém přívodu kabelu	0 ... 80				–					
třída krytí	IP67				IP67					
odolnost rušení magnetickým polem	magnetické stejnosměrné a střídavé pole				magnetické stejnosměrné a střídavé pole					
odolnost napěťovým špičkám [kV]	–				–					
odolnost korozi KBK ¹⁾	4	2			4	2				–
stupeň znečištění	–				–					

1) třída odolnosti korozi KBK 2 dle normy Festo FN 940070:

Mírné nároky na odolnost korozi. Vnitřní použití, kde může docházet ke kondenzaci. Vnější viditelné části především s požadavky na vzhled povrchu, který je vystaven přímému kontaktu s okolním pro průmysl běžnou atmosférou.

třída odolnosti korozi KBK 4 dle normy Festo FN 940070:

Obzvlášť značné nároky na odolnost korozi. Vystaveno silně korozivním podmínkám ve venkovním prostředí. Díly do prostoru s agresivními látkami, například v potravinářství nebo v chemickém průmyslu. Tato použití je případně nutné ověřit zvláštními zkouškami (→ také FN 940082) s odpovídajícími médii.

Zapojení konektoru dle EN 60947-5-2

M8x1, 3 piny

spínací			
	pin	barva vodiče	zapojení
	1	hnědá	+
	3	modrá	–
	4	černá	výstup

M12x1, 3 piny

spínací			
	pin	barva vodiče	zapojení
	1	hnědá	+
	3	modrá	–
	4	černá	výstup

M12x1, 4 piny

NPN, přepínací (antivalentní)			
	pin	barva vodiče	zapojení
	1	hnědá	+
	2	bílá	spínací
	3	modrá	–
	4	černá	rozpínací

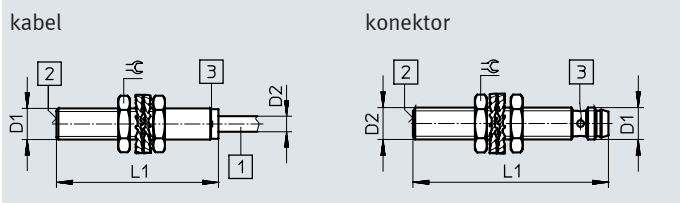
PNP, přepínací (antivalentní)			
	pin	barva vodiče	zapojení
	1	hnědá	+
	2	bílá	rozpínací
	3	modrá	–
	4	černá	spínací

Technické údaje – delší spínací vzdálenost, redukční faktor 1, odolnost prostředí při sváření

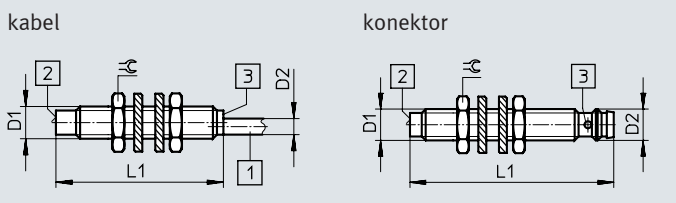
Rozměry

modely CAD ke stažení → www.festo.com

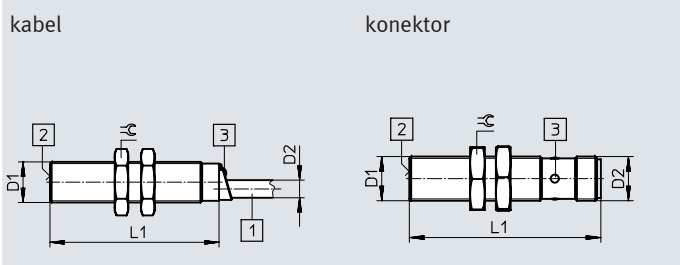
M8 – vestavná montáž



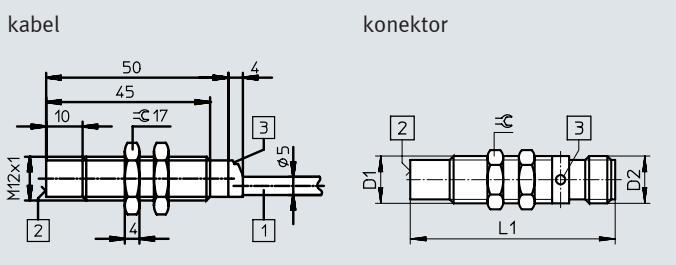
M8 – částečně vestavná montáž



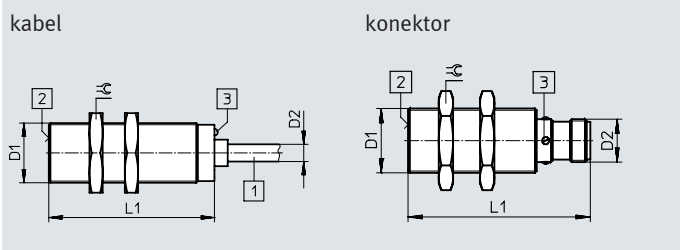
M12 – vestavná montáž



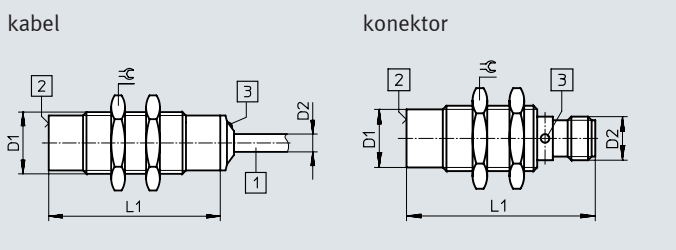
M12 – částečně vestavná montáž



M18 – vestavná montáž



M18 – částečně vestavná montáž



montáž	elektrické připojení	D1	D2	L1	⌀
M8					
vestavná	kabel	M8x1	4	41,6	13
	konektor		M8x1	49	
částečně vestavná	kabel	M8x1	4	41,6	13
	konektor		M8x1	52	
M12					
vestavná	kabel	M12x1	5,2	50	17
	konektor		M12x1	52	
částečně vestavná	kabel	M12x1	5	50	17
	konektor		M12x1	52	
M18					
vestavná	kabel	M18x1	5,2	50	24
	konektor		M12x1	52	
částečně vestavná	kabel	M18x1	5,2	50	24
	konektor		M12x1	52	

- [1] připojovací kabel
- [2] aktivní plocha
- [3] svítící dioda

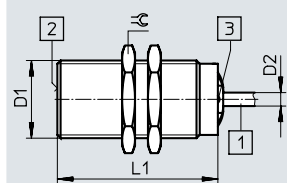
Technické údaje – delší spínací vzdálenost, redukční faktor 1, odolnost prostředí při sváření

modely CAD ke stažení → www.festo.com

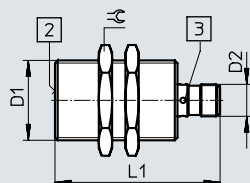
Rozměry

M30 – vestavná montáž

kabel

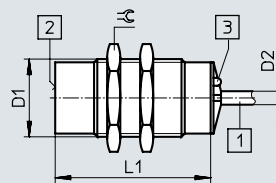


konektor

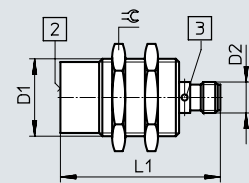


M30 – částečně vestavná montáž

kabel



konektor

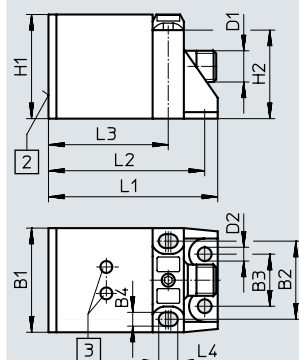


montáž	elektrické připojení	D1	D2	L1	⌀
M30					
vestavná	kabel	M30x1,5	5,2	60	36
	konektor		M12x1	62	
částečně vestavná	kabel	M30x1,5	5,2	60	36
	konektor		M12x1	62	

- [1] připojovací kabel
- [2] aktivní plocha
- [3] svítící dioda

Rozměry – 40x40x65 mm

montáž částečně vestavná



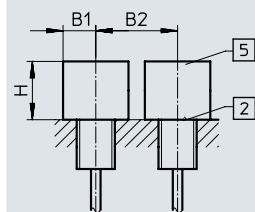
- [2] aktivní plocha
- [3] svítící dioda

modely CAD ke stažení → www.festo.com

montáž	elektrické připojení	B1	B2	B3	B4	D1	D2	H1	H2	L1	L2	L3	L4
40x40x65 mm													
částečně vestavná	konektor	40	30	20	5,3	M12x1	5,3	40	34	65	60	46	7,3

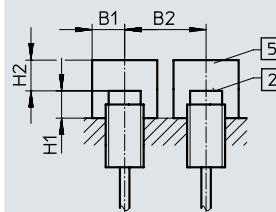
Upozornění pro montáž

vestavná montáž



- [2] aktivní plocha
- [5] prostor bez kovu

montáž částečně vestavná

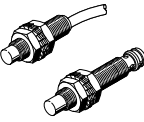
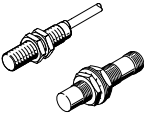
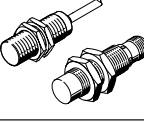
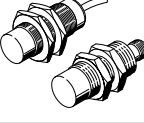
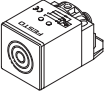


- [2] aktivní plocha
- [5] prostor bez kovu

velikost	B1	B2	H
M8	12	16	4,5
M12	18	24	12
M18	27	36	15
M30	45	60	30

velikost	B1	B2	H1	H2
M8	12	32	8	12
M12	18	48	16	24
M18	27	54	24	36
M30	45	90	30	60
40x40x65 mm	60	120	30	105

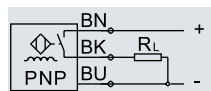
Technické údaje – delší spínací vzdálenost, redukční faktor 1, odolnost prostředí při sváření

Údaje pro objednávky								
velikost	S _n ¹⁾ [mm]	montáž	funkce spínacího prvku	spínací výstup	elektrické připojení			
					kabel		konektor	
					č. dílu	typ	č. dílu	typ
M8								
	1,5	vestavná	spínací	PNP	553538	SIEF-M8B-PS-K-L	553537	SIEF-M8B-PS-S-L
	4,0	částečně vestavná		NPN	553540	SIEF-M8B-NS-K-L	553539	SIEF-M8B-NS-S-L
				PNP	538308	SIEF-M8NB-PS-K-L	538307	SIEF-M8NB-PS-S-L
				NPN	538310	SIEF-M8NB-NS-K-L	538309	SIEF-M8NB-NS-S-L
M12								
	3,0	vestavná	spínací	PNP	553542	SIEF-M12B-PS-K-L	553541	SIEF-M12B-PS-S-L
	8,0	částečně vestavná		NPN	553544	SIEF-M12B-NS-K-L	553543	SIEF-M12B-NS-S-L
				PNP	538312	SIEF-M12NB-PS-K-L	538311	SIEF-M12NB-PS-S-L
				NPN	538314	SIEF-M12NB-NS-K-L	538313	SIEF-M12NB-NS-S-L
M18								
	5,0	vestavná	spínací	PNP	553546	SIEF-M18B-PS-K-L	553545	SIEF-M18B-PS-S-L
	12,0	částečně vestavná		NPN	553548	SIEF-M18B-NS-K-L	553547	SIEF-M18B-NS-S-L
				PNP	538316	SIEF-M18NB-PS-K-L	538315	SIEF-M18NB-PS-S-L
				NPN	538318	SIEF-M18NB-NS-K-L	538317	SIEF-M18NB-NS-S-L
M30								
	10,0	vestavná	spínací	PNP	553550	SIEF-M30B-PS-K-L	553549	SIEF-M30B-PS-S-L
	20,0	částečně vestavná		NPN	553552	SIEF-M30B-NS-K-L	553551	SIEF-M30B-NS-S-L
				PNP	538320	SIEF-M30NB-PS-K-L	538319	SIEF-M30NB-PS-S-L
				NPN	538322	SIEF-M30NB-NS-K-L	538321	SIEF-M30NB-NS-S-L
40x40x65 mm								
	35,0	částečně vestavná	přepínací (antivalentní)	PNP	-		538341	SIEF-Q40S-PA-S-2L
				NPN			538342	SIEF-Q40S-NA-S-2L

1) S_n – jmenovitá spínací vzdálenost [mm]

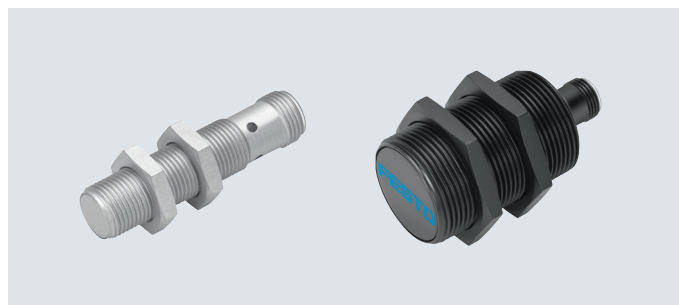
Technické údaje – delší spínací vzdálenost, redukční faktor 1, odolnost prostředí při sváření

Funkce¹⁾



1) např. spínací s výstupem PNP a kabelem

- spínací vzdálenost dle norem
- redukční faktor 1 pro všechny kovy
- odolnost prostředí při svařování
- pro stejnosměrné napětí
- kulatý tvar



Obecné technické údaje

tvar	kulatý
odpovídá normám	EN 60947-5-2
certifikát	c UL us - Listed (OL) RCM Mark
značka CE (viz prohlášení o shodě)	dle směrnice EU-EMC ¹⁾

1) Oblast použití najdete v prohlášení o shodě ES: www.festo.com/catalogue/SIEF → Support/Downloads.

Pokud chcete zařízení používat v rezidenčních, obchodních a průmyslových oblastech či malých podnicích, mohou být nutná další opatření, která omezí vyzařované rušení.

Vstupní signál / měřicí prvek

teplota okolí	[°C]	-30 ... +85
---------------	------	-------------

Výstup, obecně

montáž	vestavná			částečně vestavná			
velikost	M12	M18	M30	M12	M18	M30	
opakovatelná přesnost	[mm]	0,06	0,1	0,2	0,16	0,24	0,4

Spínací výstup

montáž	vestavná			částečně vestavná			
velikost	M12	M18	M30	M12	M18	M30	
spínací výstup	PNP NPN						
funkce spínacího prvku	spínací						
jmenovitá spínací vzdálenost	[mm]	3	5	10	8	12	20
zaručená spínací vzdálenost	[mm]	2,43	4,05	16,2	6,48	9,72	16,2

redukční faktory

hliník	1,0						
ušlechtilá ocel St 1 8/8	1,0						
měď	1,0						
mosaz	1,0						
ocel St 37	1,0						
hystereze	[mm]	0,24 ... 1,2	0,15 ... 0,75	0,36 ... 1,8	0,24 ... 1,2	0,36 ... 1,8	0,36 ... 1,8
max. frekvence spínání DC	[Hz]	3 000	2 500	1 500	2 000	2 000	1 500
max. výstupní proud	[mA]	200					
úbytek napětí	[V]	≤ 1,8					

Výstup, další údaje

odolnost zkratu	pulzní
-----------------	--------

Technické údaje – delší spínací vzdálenost, redukční faktor 1, odolnost prostředí při sváření

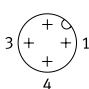
Elektronika		
rozsah napájecího napětí	[V DC]	10 ... 30
zbytkové zvlnění	[%]	10
proud naprázdno	[mA]	≤ 15
ochrana proti přepólování		pro všechna elektrická připojení

Elektromechanická část	
elektrické připojení	konektor, M12x1, 3 piny, Fixcon
informace o materiálu tělesa konektoru	mosaz potažená PTFE

Mechanická část								
velikost	M12			M18		M30		
montáž	vestavná	částečně vestavná	částečně vestavná	vestavná	částečně vestavná	vestavná	částečně vestavná	
spínací výstup	PNP/NPN	PNP/NPN	PNP/NPN	PNP/NPN	PNP	NPN	PNP	NPN
upevnění	kontramaticí							
dotahovací moment	[Nm]	7	15	75	75			
hmotnost výrobku	[g]	26	48	373	464	919	1010	
informace o materiálu tělesa	mosaz potažená PTFE							
	PBT							

Indikace/obsluha	
indikace stavu sepnutí	žlutá LED

Imise/emise	
stupeň krytí	IP67
odolnost rušení magnetickým polem	magnetické stejnosměrné a střídavé pole

Zapojení konektoru dle EN 60947-5-2			
M12x1, 3 piny			
spínací	pin	barva vodiče	zapojení
	1	hnědá	+
	3	modrá	-
	4	černá	výstup

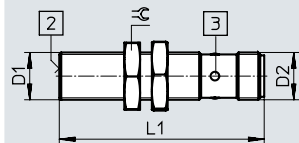
Technické údaje – delší spínací vzdálenost, redukční faktor 1, odolnost prostředí při sváření

modely CAD ke stažení → www.festo.com

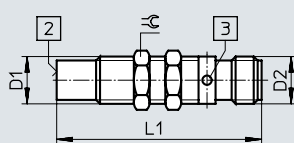
Rozměry

M12

vestavná montáž

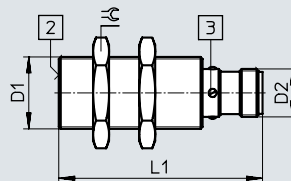


montáž částečně vestavná

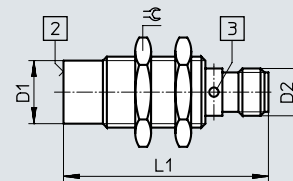


M18

vestavná montáž

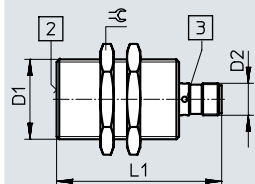


montáž částečně vestavná

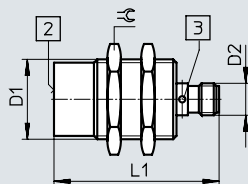


M30

vestavná montáž



montáž částečně vestavná

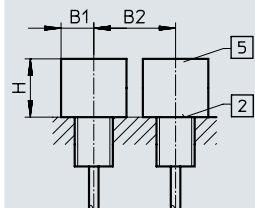


montáž	elektrické připojení	D1	D2	L1	⌀
M12					
vestavná	konektor	M12x1	M12x1	52	17
částečně vestavná					13
M18					
vestavná	konektor	M18x1	M12x1	52	24
částečně vestavná					
M30					
vestavná	konektor	M30x1,5	M12x1	62	36
částečně vestavná					

- [2] aktivní plocha
- [3] svítící dioda

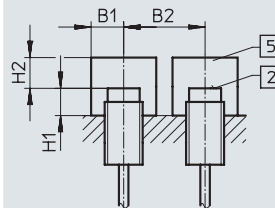
Upozornění pro montáž

vestavná montáž



- [2] aktivní plocha
- [5] prostor bez kovu

montáž částečně vestavná






- [2] aktivní plocha
- [5] prostor bez kovu

velikost	B1	B2	H
M12	18	24	9
M18	27	36	15
M30	45	60	30




velikost	B1	B2	H1	H2
M12	18	48	16	24
M18	27	54	24	36
M30	45	90	40	60

Technické údaje – delší spínací vzdálenost, redukční faktor 1, odolnost prostředí při sváření

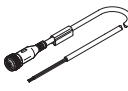
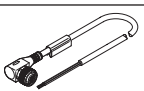

Údaje pro objednávky						
velikost	S _n ¹⁾ [mm]	montáž	funkce spínacího prvku	spínací výstup	elektrické připojení	
					konektor	č. dílu
M12						
	3,0	vestavná	spínací	PNP	538297	SIEF-M12B-PS-S-L-WA
				NPN	538298	SIEF-M12B-NS-S-L-WA
	8,0	částečně vestavná		PNP	538295	SIEF-M12NB-PS-S-L-WA
				NPN	538296	SIEF-M12NB-NS-S-L-WA
M18						
	5,0	vestavná	spínací	PNP	538301	SIEF-M18B-PS-S-L-WA
				NPN	538302	SIEF-M18B-NS-S-L-WA
	12,0	částečně vestavná		PNP	538299	SIEF-M18NB-PS-S-L-WA
				NPN	538300	SIEF-M18NB-NS-S-L-WA
M30						
	10,0	vestavná	spínací	PNP	538305	SIEF-M30B-PS-S-L-WA
				NPN	538306	SIEF-M30B-NS-S-L-WA
	20,0	částečně vestavná		PNP	538303	SIEF-M30NB-PS-S-L-WA
				NPN	538304	SIEF-M30NB-NS-S-L-WA

1) S_n jmenovitá spínací vzdálenost [mm]

Příslušenství

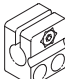
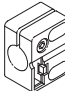
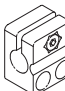
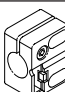
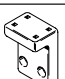
Údaje pro objednávky – spojovací kabely M8x1			technické údaje → internet: nebu	
	počet vodičů	délka kabelu [m]	č. dílu	typ
přímé zásuvky				
	3	2,5	★ 541333	NEBU-M8G3-K-2.5-LE3
		5	★ 541334	NEBU-M8G3-K-5-LE3
úhlové zásuvky				
	3	2,5	★ 541338	NEBU-M8W3-K-2.5-LE3
		5	★ 541341	NEBU-M8W3-K-5-LE3
přímé zásuvky, přímé konektory				
	4	2,5	554037	NEBU-M8G3-K-2.5-M8G4 ¹⁾

1) pro připojení čidel SIEA-M8B k převodníku signálu SVE4-US

Údaje pro objednávky – spojovací kabely M12x1			technické údaje → internet: nebu	
	počet vodičů	délka kabelu [m]	č. dílu	typ
s přímou zásuvkou				
	3	2,5	★ 541363	NEBU-M12G5-K-2.5-LE3
		5	★ 541364	NEBU-M12G5-K-5-LE3
	4	2,5	★ 550326	NEBU-M12G5-K-2.5-LE4 ¹⁾
		5	★ 541328	NEBU-M12G5-K-5-LE4 ¹⁾
s úhlovou zásuvkou				
	3	2,5	541367	NEBU-M12W5-K-2.5-LE3
		5	541370	NEBU-M12W5-K-5-LE3
	4	2,5	550325	NEBU-M12W5-K-2.5-LE4 ¹⁾
		5	541329	NEBU-M12W5-K-5-LE4 ¹⁾
s přímou zásuvkou, přímým konektorem				
	4	2,5	554036	NEBU-M12G5-K-2.5-M8G4 ²⁾


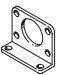


1) pro připojení čidel SIE...-M12/M18/M30 v rozpínacím provedení s konektorem

2) pro připojení čidel SIEA-M...B k převodníku signálu SVE4

Údaje pro objednávky – upevňovací prvky		č. dílu	typ
	pro velikost		
držáky čidel s dorazem pro vestavné upevnění			
	M8	538346	SIEZ-B-8
	M12	538348	SIEZ-B-12
	M18	538350	SIEZ-B-18
	M30	538352	SIEZ-B-30
držáky čidel bez dorazu			
	4	538343	SIEZ-NB-4
	6,5	538344	SIEZ-NB-6,5
	M8	538345	SIEZ-NB-8
	M12	538347	SIEZ-NB-12
	M18	538349	SIEZ-NB-18
	M30	538351	SIEZ-NB-30
	M12, M18	538354	SIEZ-UH

Příslušenství

Údaje pro objednávky – upevňovací prvky

	pro velikost	č. dílu	typ
patková upevnění			
	M12	5123	HBN-8/10x1
přírubová upevnění			
	M30	195855	FBN-32
upevňovací úhelníky			
	SIES-V3B	9634	HV-M5
dorazy			
	M8	11542	SDA-8x1-B
	M12	11541	SDA-12x1-B