



- spojky s měchem nebo ozubeným věncem
- pro přenos momentů bez vůle
- spojovací hřídele
- pro synchronizaci pohonů s ozubenými řemeny

Příslušenství pro elektrické polohovací systémy

hlavní údaje

FESTO

Všeobecné údaje

spojky s měchem

5 / 2.3-3

- jednoduché spojky se hodí pro přenos malých a středních momentů mezi elektromotory a pohony bez vůle
- $\varnothing 15$ a 19 mm
- systémový výrobek pro techniku polohování



spojky s ozubeným věncem

5 / 2.3-3

- trojdílné spojky se hodí pro přenos velkých momentů mezi elektromotory a pohony bez vůle
- $\varnothing 30, 40, 42, 65$ mm
- systémový výrobek pro techniku polohování



spojovací hřídele

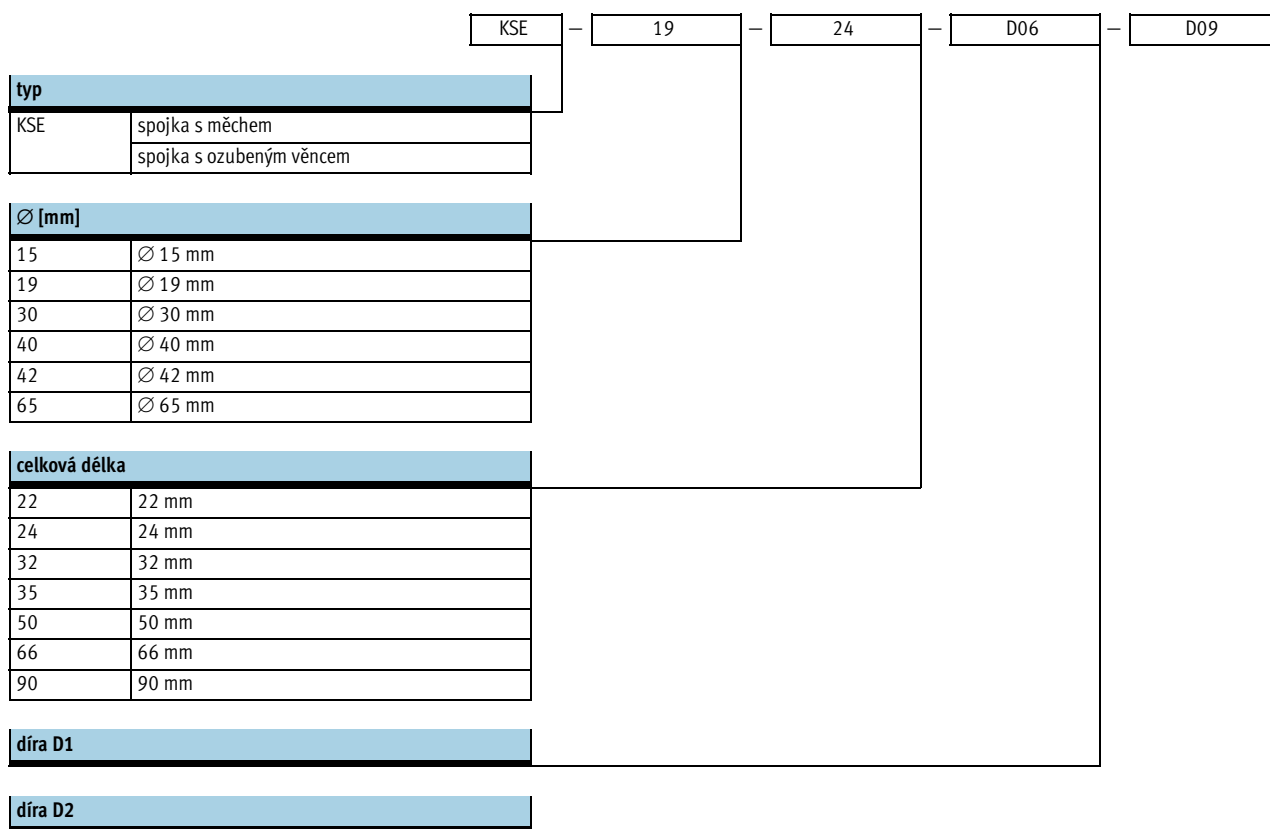
5 / 2.3-8

- pro synchronizaci pohonů s ozubenými řemeny
- pro přenos momentů, odolnost krutu
- pro přenos bez prokluzu, totožná posuvová rychlost
- velikost 25, 40, 63 mm



Spojky KSE

vysvětlení typového značení



Spojky KSE

pomoc při výběru

FESTO

elektromechanické pohony	spojky			přenášený moment ²⁾ [Nm]
	typ	díra pro čep hřídele D1 ØH7 [mm]	D2 ØH7 [mm]	
velikost	typ			
pohony s ozubeným řemenem DGE-...-ZR-...				
8	KSE-15-22-D04-D05	4 ¹⁾	5	1
	KSE-15-22-D04-D06	4 ¹⁾	6	1
	KSE-15-22-D04-D07	4 ¹⁾	7	1
12	KSE-15-22-D04-D05	4 ¹⁾	5	1
	KSE-15-22-D04-D06	4 ¹⁾	6	1
	KSE-15-22-D04-D07	4 ¹⁾	7	1
	KSE-15-22-D04-D09	4 ¹⁾	9	1
18	KSE-19-24-D06-D06,35	6 ¹⁾	6,35	1,5
	KSE-19-24-D06-D09	6 ¹⁾	9	1,5
25	KSE-30-35-D06,35-D08	8	6,35	6,3
	KSE-30-35-D08-D11	8	11	6,8
	KSE-30-35-D08-D12	8	12	6,8
40	KSE-40-66-D15-D19	15	19	21,2
	KSE-40-66-D15-D20	15	20	21,2
	KSE-40-66-D15-D24	15	24	16,2
	KSE-40-66-DXX-D15	15	3)	-
63	KSE-65-90-D24-D25	24	25	64
	KSE-65-90-DXX-D25	25	3)	-
pohony s vřetenem DGE-...-SP-...				
18	KSE-15-22-D05-D05	5 ¹⁾	5	1
	KSE-15-22-D05-D06	5 ¹⁾	6	1
	KSE-15-22-D05-D07	5 ¹⁾	7	1
	KSE-15-22-D05-D09	5 ¹⁾	9	1
25	KSE-30-35-D06-D06,35	6	6,35	6,3
	KSE-30-35-D06-D09	6	9	6,3
40	KSE-30-35-D11-D12	12	11	7,5
	KSE-40-66-D11-D12	12	11	19,5
	KSE-40-66-D12-D19	12	19	19,8
63	KSE-40-66-D19-D20	20	19	23,1
	KSE-40-66-D20-D20	20	20	23,6
	KSE-40-66-DXX-D20	20	3)	-
letmé pohony DGEA-...-ZR				
18	KSE-30-35-D08-D11	8	11	6,8
25	KSE-40-66-D11-D11	11	11	19,5
	KSE-40-66-D11-D12	11	12	19,5
40	KSE-40-66-D15-D20	15	20	21,2
	KSE-65-90-D15-D24	15	24	57
polohovací pohony DMES-...				
25	KSE-30-32-D06-D08	6	8	7,5
40	KSE-42-50-D12-D12	12	12	17

1) tolerance g6

2) u čepů hřídele s tolerancí h6

3) musí vyvrtat zákazník

Spojky KSE

technické údaje

FESTO

Spojky s měchem KSE

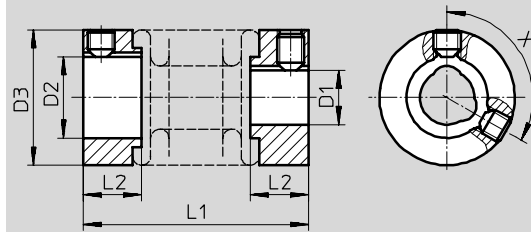
∅ - průměr
15 a 19 mm



Obecné technické údaje			
typ		KSE-15	KSE-19
moment setrvačnosti	[kg mm ²]	0,13	0,47
dotahovací moment upínacího šroubu	[Nm]	1,5	1,5
hmotnost	[g]	6	12
materiály	náboj	hliník	
	měch	ušlechtilá ocel	

Rozměry a údaje pro objednávky

CAD modely ke stažení → www.festo.cz/engineering



∅ [mm]	D1 ∅ H7	D2 ∅ H7	D3 ∅	L1	L2	X	č. dílu	typ
15	4	5	15	22	6,5	-	530 084	KSE-15-22-D04-D05
	4	6	15	22	6,5	-	540 750	KSE-15-22-D04-D06
	4	7	15	22	6,5	-	184 260	KSE-15-22-D04-D07
	4	9	15	22	6,5	-	184 262	KSE-15-22-D04-D09
	5	5	15	22	6,5	-	530 085	KSE-15-22-D05-D05
	5	6	15	22	6,5	-	540 751	KSE-15-22-D05-D06
	5	7	15	22	6,5	-	184 261	KSE-15-22-D05-D07
	5	9	15	22	6,5	-	529 953	KSE-15-22-D05-D09
19	6	6,35	19	24	7,5	120	530 086	KSE-19-24-D06-D06,35
	6	9	19	24	7,5	120	184 263	KSE-19-24-D06-D09

Spojky KSE

technické údaje

FESTO

Spojky s ozubeným věncem KSE

∅ - průměr
30, 40, 42 a 65 mm



Obecné technické údaje						
typ		KSE-30-32	KSE-30-35	KSE-40-66	KSE-42-50	KSE-65-90
moment setrvačnosti	[kg mm ²]	5,8	6,1	42,3	9	417
dotahovací moment upínacího šroubu	[Nm]	4	2,9	10,5	8	25
hmotnost	[g]	50	45	139	146	535
materiály	náboj	hliník				
	ozubený věnec	polyuretan				

Rozměry a údaje pro objednávky

CAD modely ke stažení → www.festo.cz/engineering

KSE-30-32
KSE-30-35

1

 spojku stlačujte pouze
na uvedenou délku

2

 min. montážní ∅
(oblast přesahu
upínacích šroubů)

∅ [mm]	D1 ∅ H7	D2 ∅ H7	č. dílu	typ
30	6	8	533 708	KSE-30-32-D06-D08
	6	6,35	530 087	KSE-30-35-D06-D06,35
	6,35	8	530 088	KSE-30-35-D06,35-D08
	6	9	530 941	KSE-30-35-D06-D09
	8	8	123 044	KSE-30-35-D08-D08
	8	10	123 050	KSE-30-35-D08-D10
	8	11	123 042	KSE-30-35-D08-D11
	8	12	123 043	KSE-30-35-D08-D12
	11	12	123 051	KSE-30-35-D11-D12

Spojky KSE

technické údaje

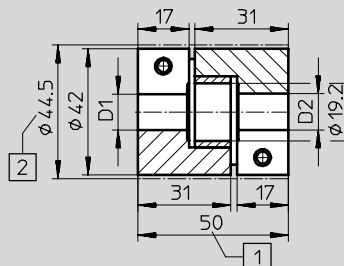
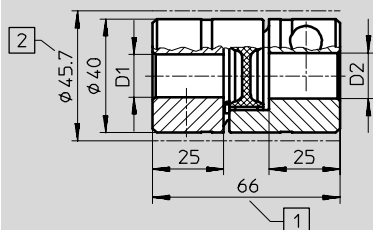
FESTO

Rozměry a údaje pro objednávku

CAD modely ke stažení → www.festo.com/de/engineering

KSE-40

KSE-42

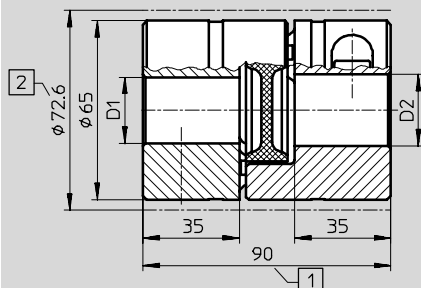


- 1) spojku stlačujte pouze na uvedenou délku
- 2) min. montážní \varnothing (oblast přesahu okraj upínacích šroubů)

\varnothing [mm]	D1 \varnothing H7	D2 \varnothing H7	č. dílu	typ
40	11	11	530 090	KSE-40-66-D11-D11
	11	12	525 864	KSE-40-66-D11-D12
	12	19	529 952	KSE-40-66-D12-D19
	15	16	123 846	KSE-40-66-D15-D16
	15	19	123 844	KSE-40-66-D15-D19
	15	20	123 845	KSE-40-66-D15-D20
	15	24	176 033	KSE-40-66-D15-D24
	16	20	123 848	KSE-40-66-D16-D20
	19	20	123 847	KSE-40-66-D19-D20
	20	20	123 849	KSE-40-66-D20-D20
	XX ¹⁾	15	176 036	KSE-40-66-DXX-D15
XX ¹⁾	20	176 037	KSE-40-66-DXX-D20	
42	12	12	533 709	KSE-42-50-D12-D12

1) náboj předvrtaný na $\varnothing 5$ mm

KSE-65



- 1) spojku stlačujte pouze na uvedenou délku
- 2) min. montážní \varnothing (oblast přesahu upínacích šroubů)

\varnothing [mm]	D1 \varnothing H7	D2 \varnothing H7	č. dílu	typ
65	15	24	530 940	KSE-65-90-D15-D24
	24	25	123 852	KSE-65-90-D24-D25
	25	28	123 854	KSE-65-90-D25-D28
	XX ¹⁾	25	176 038	KSE-65-90-DXX-D25

1) náboj předvrtaný na $\varnothing 5$ mm