

# 伯努利式吸盘 OGGB

**FESTO**



# 伯努利式吸盘 OGGB

主要特性

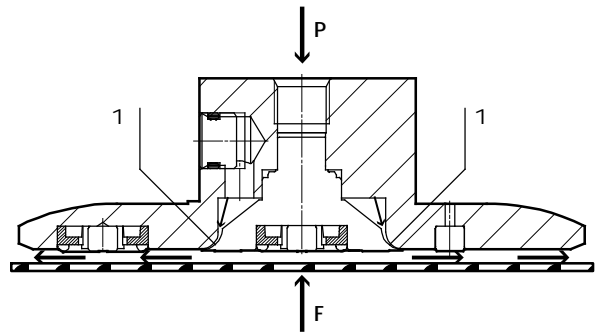
概述		
用途	优势	应用
伯努利式吸盘 OGGB 非常适用于搬运厚度薄且极其精密和脆弱的工件。	<ul style="list-style-type: none"> <li>最大限度减少与工件的接触，柔和抓取工件</li> <li>耗气量低，能源成本低</li> <li>得益于大吸附力，工件负载大</li> <li>噪音小</li> <li>可靠分离多孔和透气材料</li> <li>最大限度减少装配和安装</li> </ul>	<ul style="list-style-type: none"> <li>光伏行业（太阳能电池和晶圆运输）</li> <li>薄膜解决方案</li> <li>薄膜运输</li> <li>平板</li> <li>玻璃薄板</li> <li>电路板</li> <li>大表面积弹性工件</li> <li>透气工件</li> <li>分离薄而透气的材料</li> <li>带皮纹的材料</li> </ul>

**-H-** 注意  
用薄而精密的工件（如，膜）时，建议使用吸盘全覆盖。

## 功能原理

输入的压缩空气在吸盘内径向转向，在工件和吸盘表面之间形成回流。气流通过吸盘本体和中心插件之间非常小的缝隙 1 流动，这样大大提高了气流速度。高速外流的气流在吸盘和工件产生真空。吸盘的垫片让吸盘和工

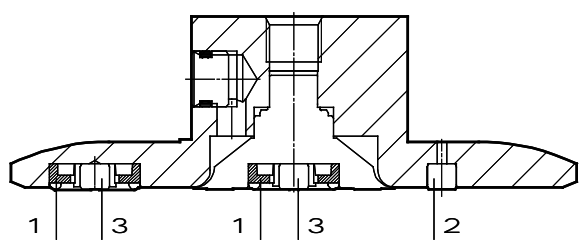
件之间保持一定的距离，确保气流能够顺畅地流出。采用伯努利原理的真空发生能轻柔抓取各种工件，且几乎不发生接触。



## 派生型

吸盘有三种规格可供货。每一种规格的垫片有两种材料可选。对于第一种派生型，所有的垫片（环形 1 和凸柄 2）的材料为 POM。第二种派生型的环形垫片 1 为 POM 而凸柄（2 和 3）为 NBR。第二种派生型吸收的侧向力比 POM 材料派生型要多。NBR

垫片出现磨损后可进行更换。每个吸盘有两种气源接口可选：一个位于顶部，另外一个备选接口位于侧面。吸盘都会附带堵头用于密封闲置的接口，标准配置的吸盘供货时已用堵头密封了侧面的接口。



# 伯努利式吸盘 OGGB

型号代码

FESTO

OGGB – 100 – G18 – 2 – Q

## 型号

OGGB	伯努利式吸盘
------	--------

## 吸盘 Ø [mm]

60	60
100	100
140	140

## 气接口

G18	G× 螺纹
-----	-------

## 接口数量

2	2 个接口
---	-------

## 垫片

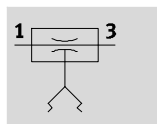
	标准
Q	用于大侧向力

# 伯努利式吸盘 OGGB

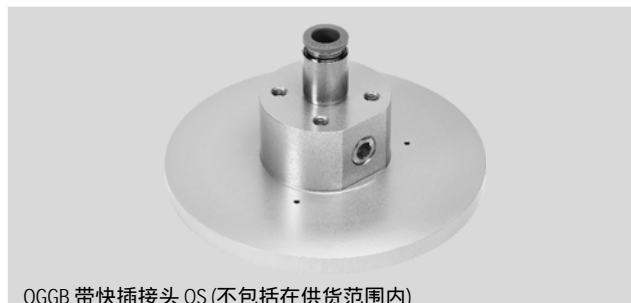
技术参数

FESTO

功能



- N- 直径  
60, 100, 140 mm
- Q- 温度范围  
0 ... +60 °C



OGGB 带快插接头 QS (不包括在供货范围内)

主要技术参数			
吸盘 Ø	[mm]	60	100
气接口		Gx	Gx
备选接口		Gx	Gx
连接位置		位于顶部/侧面	
安装方式		通过内螺纹	
安装位置		任意	

工作和环境条件		
工作压力	[bar]	0 ... 6
额定工作压力	[bar]	1
工作介质		压缩空气, 符合 ISO 8573-1:2010 [7:4:4]
工作/先导介质注意事项		不能用润滑介质工作
环境温度	[°C]	0 ... +60
介质温度	[°C]	0 ... +60
耐腐蚀等级 CRC <sup>1)</sup>		2

1) 耐腐蚀等级 2, 符合 Festo FN 940 070 标准  
中度耐腐蚀能力。有可能会产生冷凝水的应用场合。用于表面装饰要求的外部可视件, 与典型的工业应用场合环境气候直接接触。

性能参数							
垫片		标准			用于大侧向力		
吸盘 Ø	[mm]	60	100	140	60	100	140
耗气量, 额定工作压力 1 bar	[l/min]	110					
吸附力, 额定工作压力 1 bar	[N]	10	7	7	7	6	6
侧向力, 额定工作压力 1 bar	[N]	1	1	1	15	12	12
噪音水平, 额定工作压力 1 bar	[dB (A)]	65					
声功率级, 额定工作压力 1 bar	[dB (A)]	78					

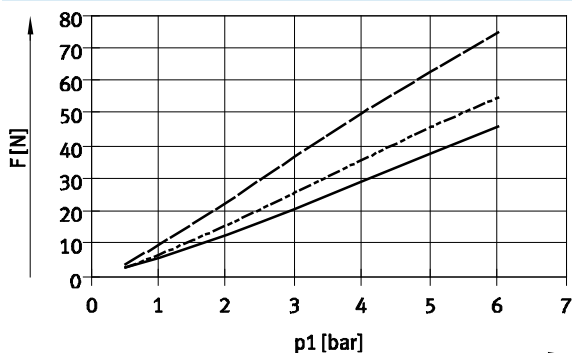
材料		
垫片		用于大侧向力
壳体	阳极氧化精制铝合金	
垫片	POM	
		丁腈橡胶
材料注意事项	RoHS 合规	

# 伯努利式吸盘 OGGB

技术参数

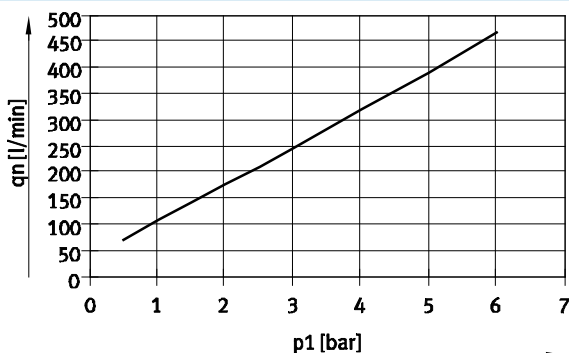
FESTO

吸附力 F 与工作压力 p1 的关系



- - - - - OGGB-60-G18-2  
 - - - - - OGGB-60-G18-2-Q, OGGB-100/140-G18-2  
 \_\_\_\_\_ OGGB-100/140-G18-2-Q

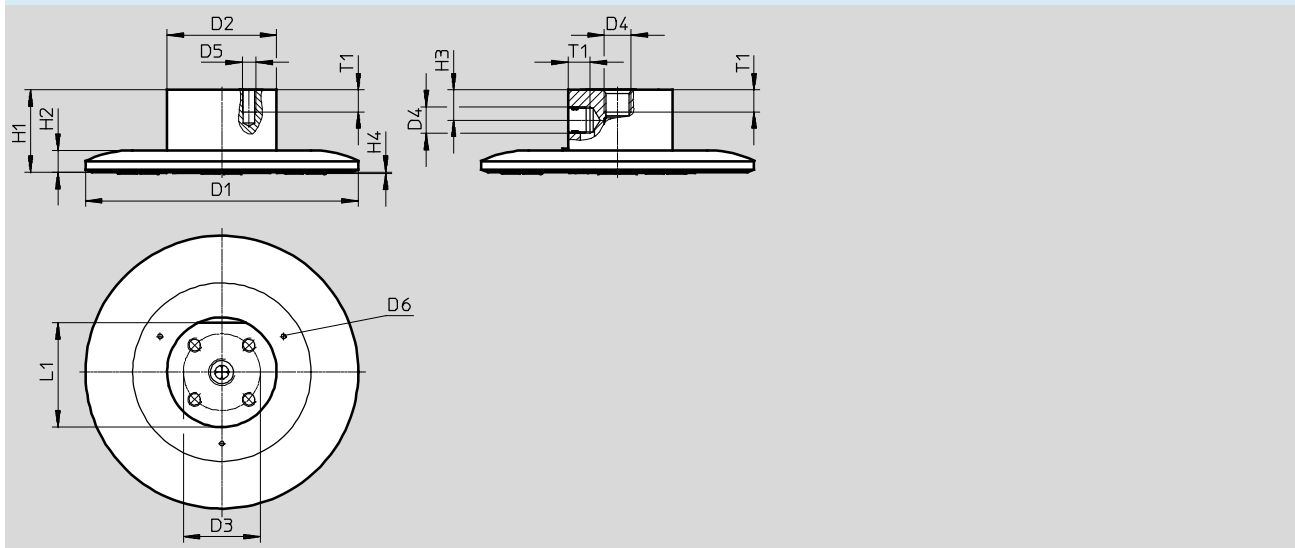
耗气量 qn 与工作压力 p1 的关系



\_\_\_\_\_ OGGB-60/100/140

## 吸盘

CAD 相关数据 → [www.festo.com](http://www.festo.com)



型号	D1	D2	D3	D4	D5	D6	H1	H2	H3	H4	L1	T1
OGGB-60	59.5	40	28	Gx	M5	1.7	30	8	11	0.4	38	8
OGGB-100	99.5											
OGGB-140	139.5											

## 订货数据

吸盘 Ø [mm]	气接口	重量 [g]	订货号	型号
<b>标准</b>				
60	Gx	119	574563	OGGB-60-G18-2
100	Gx	210	574565	OGGB-100-G18-2
140	Gx	348	574567	OGGB-140-G18-2
<b>用于大侧向力</b>				
60	Gx	119	574564	OGGB-60-G18-2-Q
100	Gx	210	574566	OGGB-100-G18-2-Q
140	Gx	348	574568	OGGB-140-G18-2-Q