

15型閥島 CDVI, 易清洗型

FESTO



- 易清洗型模組化閥島
- 清潔型
- 耐腐蝕
- 易清洗
- 經HACCP認證
- 維修服務

詳細產品訊息

→ DVD-ROM 和 xdki.festo.com.tw

專用閥島
易清洗型

4.3

主要特性

創新性

CDVI閥島是成熟的閥技術和高度耐腐蝕聚合材料的完美結合。5/2-way電磁閥，5/2-way雙線圈電磁閥，5/3-way電磁閥，2個3/2-way電磁閥功能及1個閥、4個閥或8個閥的基本模組與2個閥擴充模組和Multi-pin插頭及現場匯流排介面組合，這樣的模組化結構滿足了食品行業的需求。

靈活性

- 1, 4 ... 12 個閥位
- 2, 8 ... 24 個電磁線圈
- 從單個閥到Multi-pin插頭及Fieldbus介面都實行標準化
- 氣源的提供可以透過端板和電源模組
- 流量範圍 300 ... 650 l/min
- 閥寬 18 mm
- 1 ... 3 個壓力區

可靠性

考慮實際的發展情況，符合DIN EN 1672-2 和 DIN ISO14159 標準。

易清洗主要歸功於：

- 無棱邊
- 沒有很小的彎曲半徑
- 無裂縫，所以污垢不易堆積
- 閥與閥之間的空間易清洗
- 耐腐蝕材料

易安裝

作為Festo的產品，CDVI和CDSV是完全按照客戶要求進行裝配

- 工作氣口和端板上具有QS...F快速接頭
- 經過電氣功能測試
- 經過氣壓功能測試

15型閥島 CDVI, 易清洗型

專用閥島
易清洗型
4.3

產品範圍概覽											
電氣連接方式	最大閥位數	閥的類型									→ 頁碼
		M	J	G	E	B	K	N	H	A	
單個底座	1	■	■	■	■	■	■	■	■	■	DVD-ROM
Multi-pin 介面	4, 8, 12	■	■	■	■	■	■	■	■	■	4-103
DeviceNet ¹⁾ (Fieldbus Direct)	4, 8, 12	■	■	■	■	■	■	■	■	■	4-103

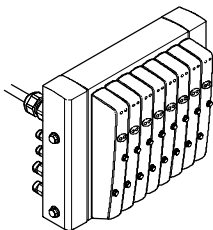
閥的類型

- M 5/2-way 電磁閥，電線圈
- J 5/2-way 電磁閥，雙線圈
- G 5/3-way 電磁閥，中位全閉式
- E 5/3-way 電磁閥，中位排氣式
- B 5/3-way 電磁閥，中位加壓式
- K 2個3/2-way 電磁閥，常閉
- N 2個3/2-way 電磁閥，常開
- H 2個3/2-way 電磁閥，
- 1個常開，
- 1個常閉
- A 空位，用於兩個電磁線圈

1) 可連接其他閥島(精巧型)或CP安裝系統的 I/O 模組。

電氣連接選項

Multi-pin 介面



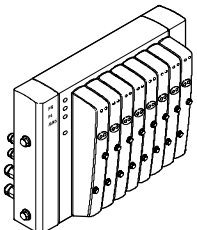
從控制器到閥島的控制信號通過預先裝配的Multi-wire連接線傳輸，可減少安裝時間。

閥島可裝配4到12個閥位和4到24個電磁線圈。

多樣化

- 預裝配Multi-pin連接線，具開放式電線終端

現場匯流排介面



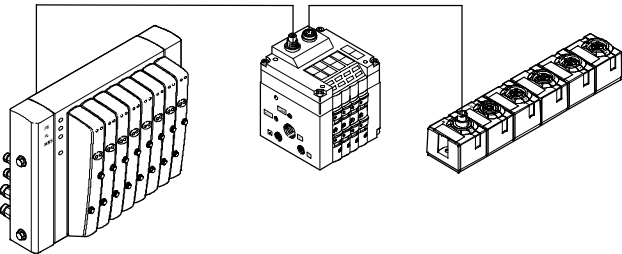
整合現場匯流排節點，使得通訊連接到較高級的PLC上，這樣可以實現節省空間的氣壓或電氣解決方案。

具現場匯流排介面的閥島最多可配置12個閥位。也就是說可裝配24個電磁線圈。

多樣化

- DeviceNet 介面 2x M12
- 根據Ethernet Powerlink 要求

CP 擴充電路



電路子線擴充方式，允許將附加閥島和I/O模組連接到現場匯流排節點CDVI上。CP安裝系統的CP電路作為一個擴充模組整合在現場匯流排節點上，可連接不同的輸入/輸出模組與CPV和CPA閥島。

CP電路子線介面提供:


- 16 位元輸入信號
- 16 位元輸出信號，用於24 V DC 模組或電磁線圈


- 輸入模組的邏輯電源和感測器電源
- 輸出模組的邏輯電源
- 閥島的負載電源


CP擴充電路最大長度為10米，就是說擴充模組可在現場直接安裝。所有需要的電信號都通過CP連接線傳輸，這表示擴充模組不需要另外安裝連接線。

15型閥島 CDVI, 易清洗型

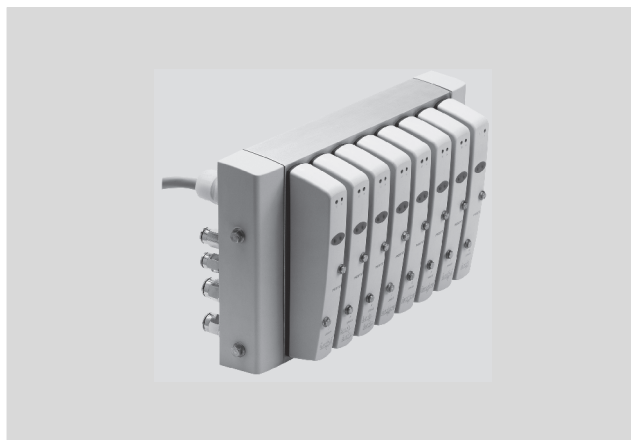
技術資料

-  - 標準額定流量最高
可達650 l/min

-  - 閥寬
18 mm

-  - 操作電壓
24 V DC

材料
蓋子: 聚丙烯, 熱塑橡膠, 聚醯胺
氣路板: 陽極氧化鋁
端板: 聚丙烯
螺絲: 不鏽鋼
定距螺栓: 陽極氧化鋁
閥: 鋁, 聚醋酸酯, 聚丙烯硫化物, 聚醯胺, 丁晴橡膠, 黃銅, 鋼, 聚碳酸酯, 聚丙烯



主要技術資料					
閥功能	5/2-way電磁閥		5/3-way電磁閥， 中間位置	2個3/2電磁閥， 原始位置	
	電線圈	雙線圈	常閉	常閉	常開
閥功能/訂貨代號	M	J	G	K	N
設計特點	活塞滑閥				
寬度 [mm]	18				
公稱通徑 [mm]	5				
潤滑	潤滑可延長使用壽命，不含PWIS (不含油漆濕潤缺陷物質)				
安裝方式	■ 閥和端板 通過2個螺絲 (DIN 6921) ■ 閥島 通過定距螺栓				
標準額定流量 [l/min]	650	650	650	300	300
手控裝置	按鈕式				
連接口					
供氣口	1	G $\frac{3}{8}$ (擴充模組G $\frac{1}{8}$ CDVI5.0-EBX 和 CDSV)			
排氣口	3/5	G $\frac{3}{8}$ (擴充模組G $\frac{1}{8}$ CDVI5.0-EBX 和 CDSV)			
工作氣口	2.4	G $\frac{1}{8}$			
嚮導進氣口	12/14	G $\frac{1}{8}$ (M5 上為 CDSV)			
嚮導排氣口	82/84	G $\frac{1}{8}$ (M5 上為 CDSV)			
壓力補償口		G $\frac{1}{8}$ (M5 上為 CDSV)			
電連接方式					
額定電壓 [V DC]	24 ±10%				
功率 [W]	每個電磁線圈2.88 (具LED)				
持續通電率	100%				
保護等級，符合 EN 60529 標準	IP65/67 (在裝配完成的狀態下)				

工作條件					
閥功能/訂貨代號	M	J	G	K	N
工作介質	過濾壓縮空氣，潤滑或未潤滑，惰性氣體				
過濾等級 [μm]	40				
溫度 [°C]	-5 ... +50				
介質溫度 [°C]	-5 ... +50				
工作壓力 [bar]					
具內嚮導氣源	3 ... 6 (在 CDSV 上不具備)				
具外嚮導氣源	-0.9 ... +10			3 ... 10 ¹⁾	
外嚮導氣源	3 ... 6				

1) 3/2-way電磁閥不適用於真空狀態。

15型閥島 CDVI, 易清洗型 – Multi-pin 插頭, 現場匯流排

4.3 專用閥島 易清洗型

訂貨表		條件	代碼	
必填數據				
閥島, 氣壓部分	15型閥島CDVI, 易清洗型		15P	1
電連接方式	Multi-pin, 連接線 5 m		-K05	2
	Multi-pin, 連接線 10 m		-K10	
	現場匯流排節點, 用於DeviceNet		-F11	
氣路板模組上閥的數量	4		-4	3
	8		-8	
連接口	直式快速接頭, QS-8		A	4
	直式快速接頭, QS-6		B	
	螺紋介面 G ¹ / ₈		G	
端板/氣源	左側供氣, 內嚮導氣源	[1]	-U	5
	兩側同時供氣, 內嚮導氣源		-Y	
	兩側同時供氣, 外嚮導氣源		-Z	
密封類型	耐清洗劑腐蝕		R	6
閥功能	氣壓閥位 0 ... 7 上的基本模組設備	[2]	-	7
	5/2-way電磁閥, 電線圈		M	
	5/2-way電磁閥, 雙線圈		J	
	5/3-way電磁閥, 中位全閉式		G	
	5/3-way電磁閥, 中位排氣式		E	
	5/3-way電磁閥, 中位加壓式		B	
	2個3/2-way電磁閥, 常閉		K	
	2個3/2-way電磁閥, 常開		N	
	空位, 用於兩個電磁線圈		A	
選項				
隔離板	擴充模組 1			8
	2個閥位, 沒有通道被隔離	[3]	-B	
	2個閥位, 通道1被隔離	[3]	-D	
閥功能	擴充模組 1 - 氣壓閥位 0 ... 1 上的設備		-	9
	5/2-way電磁閥, 電線圈		M	
	5/2-way電磁閥, 雙線圈		J	
	5/3-way電磁閥, 中位全閉式		G	
	2個3/2-way電磁閥, 常閉		K	
	2個3/2-way電磁閥, 常開		N	
	空位, 用於兩個電磁線圈		A	
必填數據				
使用手冊	德語		-D	10
	英語		-E	
	義大利語		-I	
	西班牙語		-S	
	瑞典語		-V	
選項				
安裝形式	定距螺栓, 長1		Y	11

[1] U 不具隔離板D。

[3] B, D 隔離板後必須佔用2個閥位。

[2] 氣路板設備

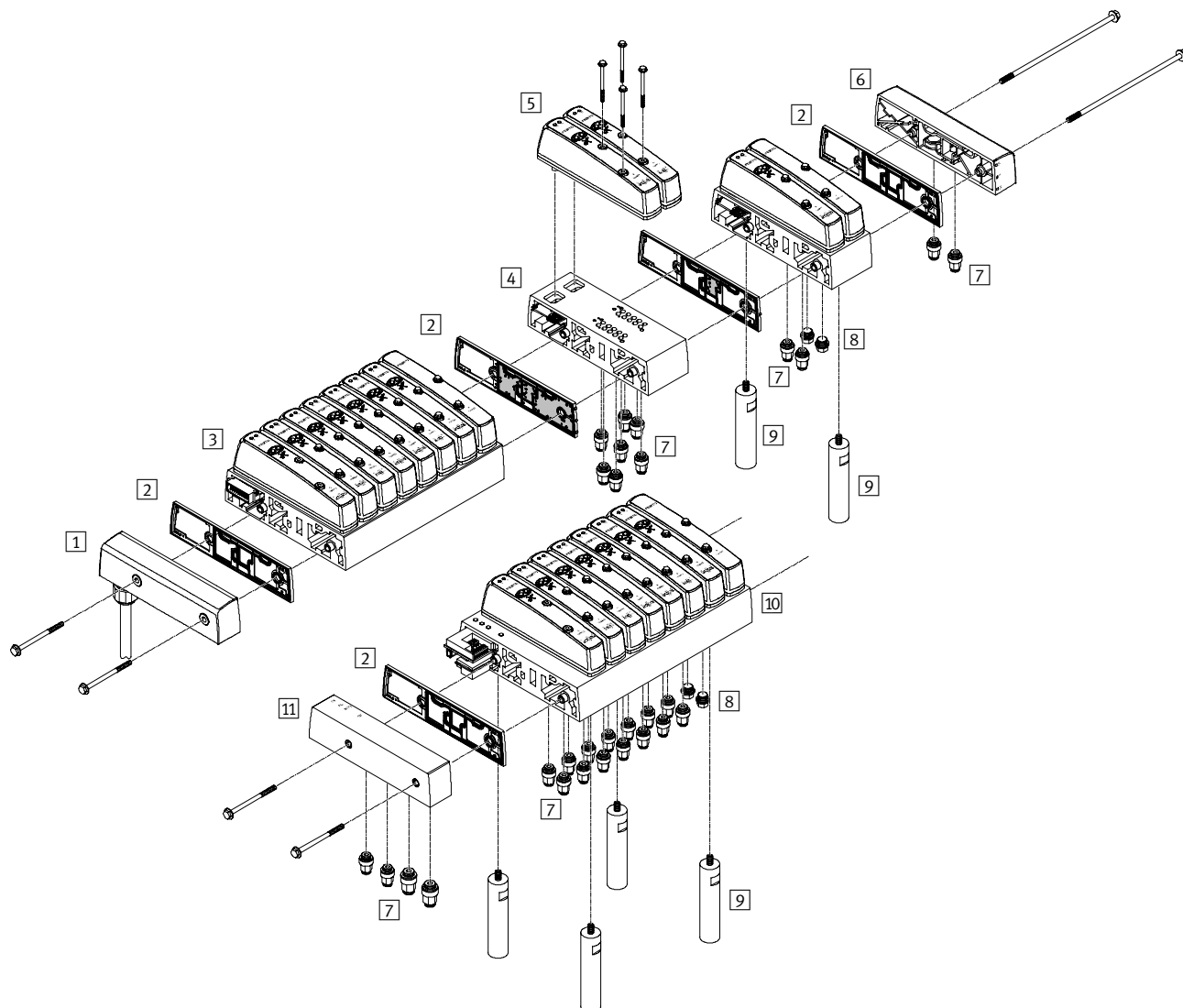
閥位數量:
氣路板模組: 4, 8。
擴充模組: 2

傳遞訂貨代號

15P	-		-			-	R	-										
1		2		3		4		5		6		7						

15型閥島 CDVI, 易清洗型

週邊設備概覽



專用閥島
易清洗型

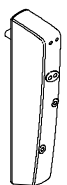
4.3

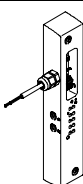
配件	→ 頁碼
1 左端板，用於 Multi-pin 介面	4-104
2 密封件/隔離板	4-106
3 8個閥氣路板模組，8組 Multi-pin 介面	4-104
4 擴充模組/電源模組	4-106
5 閥	4-106
6 右端板	4-104
7 快速接頭	4-106
8 塞頭	4-106
9 定距螺栓	4-104
10 8個閥氣路板模組，8組現場匯流排介面	4-104
11 左端板，用於現場匯流排介面	4-104

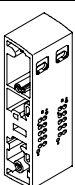
15型閥島，易清洗型

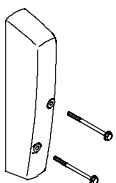
專用閥島
易清洗型

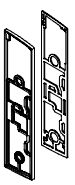
4.3

訂貨資料 - 單個底座		
		型號
	5/2-way電磁閥，電線圈	CDVI5.0-MT2H-5LS
	5/2-way電磁閥，雙線圈	CDVI5.0-MT2H-5JS
	2個3/2-way電磁閥，常開	CDVI5.0-MT2H-2x3OLS
	2個3/2-way電磁閥，常閉	CDVI5.0-MT2H-2x3GLS
	5/3-way電磁閥， 中位全閉式	CDVI5.0-MT2H-5/3GS

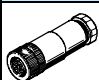

訂貨資料 - 底座		
		型號
	單個介面	CDSV5.0-AS-1/8

訂貨資料 - 擴充和電源模組		
		型號
	擴充模組，用於插頭	CDVI5.0-EB
	擴充模組， 用於現場匯流排	CDVI5.0-EB-DN
	電源模組，用於第三個 壓力區域(Multi-pin插頭)	CDVI5.0-EBX
	電源模組，用於第三個 壓力區域(現場匯流排)	CDVI5.0-EBX-DN


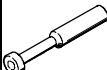
訂貨資料 - 蓋板		
		型號
	用於閥位	CDVI5.0-A-P-2

訂貨資料 - 隔離板		
		型號
	無通道被隔離	CDVI5.0-DZ
	通道1被隔離	CDVI5.0-DZP

訂貨資料 - 電源		
		型號
	M12,5-pin，直式插座， (A系列)，IP65, Pg9	FBSD-GD-9-5POL

訂貨資料 - 匯流排介面		
		型號
DeviceNet 插座/微型介面		
	M12,5-pin，直式插座， (A系列)，IP65, Pg9	FBSD-GD-9-5POL
DeviceNet 插頭/電源/微型介面		
	M12,5-pin，直式插頭， (A系列)，IP65, Pg9	FBS-M12-5GS-PG9

訂貨資料 - 電輸入和輸出模組		
		型號
輸入和輸出模組，CP系統 → 電安裝系統CP-EL		

訂貨資料 - 塞頭		
		型號
	用於定距螺栓螺紋	CDVI5.0-R-M6
	用於氣管外徑 \varnothing 6 mm	QSC-6H
	用於氣管外徑 \varnothing 8 mm	QSC-8H

訂貨資料 - L型快速接頭		
		型號
	用於氣管外徑 6 mm	QSL-F-G $\frac{1}{8}$ -6
	用於氣管外徑 8 mm	QSL-F-G $\frac{1}{8}$ -8
	用於氣管外徑 12 mm	QSL-F-G $\frac{3}{8}$ -12