

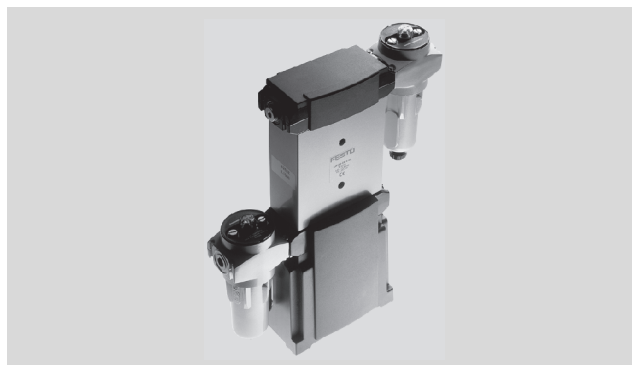
吸附式乾燥器 LDF

FESTO

技術參數



材料
 殼體: 壓鑄鋅合金
 乾燥劑: 氧化鋁
 材料的注意事項
 LDF-H1 ...H3: 不含銅和聚四氟乙烯



個別元件
 乾燥器

5.3

| 技術參數 | | 下載 CAD 相關資料 → xdki.festo.com.tw | | | | | | |
|---------------|--------|--|-----|---------------|------|-----|-------|-------|
| 規格 | | H1 | H2 | H3 | H4 | H5 | H6 | H7 |
| 連接口 | | G1/4 | | | G1/2 | | | |
| 設計特點 | | 吸附式空氣乾燥器 | | | | | | |
| 安裝型式 | | 通過安裝通孔 | | | | | | |
| 安裝位置 | | 垂直方向 ±5° | | | | | | |
| 壓力露點 | [°C] | -40 (-70 根據要求) | | | | | | |
| 壓差 | [mbar] | 50 | 150 | 500 | 250 | 350 | 600 | 900 |
| 輸出口的空氣純淨等級 | | 2.2.1, 符合 DIN ISO 8573-1 標準 (根據要求, 可以訂購空氣純淨等級為 2.1.1 的乾燥器) | | | | | | |
| 長度 | [mm] | 306 | 306 | 306 | 426 | 426 | 426 | 426 |
| 寬度 | [mm] | 99 | 99 | 99 | 150 | 150 | 150 | 150 |
| 高度 | [mm] | 403 | 498 | 738 | 780 | 946 | 1,111 | 1,176 |
| 電參數 | | | | | | | | |
| 電介面 | | 插座, 符合 DIN 43650 標準, A 型 | | | 螺絲端子 | | | |
| 功耗 | DC | 2.5 W | | | 5 W | | | |
| | AC | 50 Hz: 5 VA | | 110 V: 0.27 A | | | | |
| 60 Hz: 3.7 VA | | 230 V: 0.12 A | | | | | | |
| 極性容許保護 | | At 24 V DC | | | | | | |
| CE 標誌 | | EU 標準, 符合 89/336/EEC 指令 (EMC) EU | | | | | | |
| | | EU 標準, 符合 73/23/EEC 指令 (低電壓) (除 LDF-...-24 以外的所有型號) | | | | | | |
| 保護等級 | | IP65 符合 DIN 40050 標準 | | | | | | |

| 工作環境 | |
|------|------------------|
| 工作介質 | 過濾壓縮空氣, 未潤滑 |
| 輸入壓力 | [bar] 4 ... 10.5 |
| 環境溫度 | [°C] 2 ... 50 |

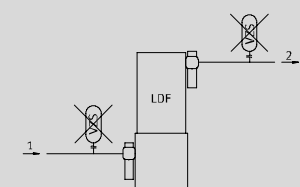
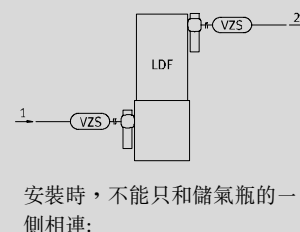
注意

調整乾燥器時, 請不要以平均消耗值為依據, 應該參考下列參數:

- 乾燥器的輸入壓力
- 流量峰值
- 最大容許入口溫度

吸附式乾燥器適合用於連續性工作。脈衝式或間歇式工作環境會縮短產品使用壽命或損壞乾燥劑, 使乾燥器發生故障。

如果要以脈衝或間歇方式使用吸附式乾燥器 LDF, 建議搭配使用儲氣瓶。根據不同的應用場合, 可將它安裝在乾燥器的前端或後端。安裝時, 請以串聯方式使用。



吸附式乾燥器 LDF

| 在壓力露點 - 40 °C時的標準額定流量 qnN [Nl/min] | | | | | | | | | | | | |
|------------------------------------|------------|-------|--------|--------|--------|--------|------------|-------|--------|--------|--------|--------|
| 型號 | 介質溫度 20 °C | | | | | | 介質溫度 35 °C | | | | | |
| | 輸入壓力 [bar] | | | | | | 輸入壓力 [bar] | | | | | |
| | 4 | 5 | 6 | 7 | 8 | 10 | 4 | 5 | 6 | 7 | 8 | 10 |
| LDF-H1 | 25.9 | 40.1 | 57.4 | 65.6 | 73.8 | 90.1 | 25.2 | 39.1 | 57.8 | 66.1 | 74.3 | 90.8 |
| LDF-H2 | 51.7 | 80.2 | 114.8 | 131.2 | 147.6 | 180.3 | 50.4 | 78.2 | 115.7 | 132.1 | 148.6 | 181.6 |
| LDF-H3 | 111.9 | 173.6 | 248.8 | 284.3 | 319.8 | 390.7 | 109.1 | 169.3 | 250.6 | 286.4 | 322.1 | 393.6 |
| LDF-H4 | 207.8 | 322.3 | 461.5 | 527.2 | 593.0 | 724.6 | 202.7 | 314.4 | 464.8 | 531.1 | 597.4 | 729.9 |
| LDF-H5 | 273.8 | 424.8 | 607.7 | 694.3 | 781.0 | 954.2 | 267.1 | 414.3 | 612.1 | 699.4 | 786.7 | 961.2 |
| LDF-H6 | 359.7 | 558.0 | 799.2 | 913.1 | 1027.1 | 1255.0 | 350.9 | 544.3 | 805.0 | 919.8 | 1034.6 | 1264.1 |
| LDF-H7 | 456.1 | 707.5 | 1013.0 | 1157.4 | 1301.9 | 1590.7 | 444.9 | 690.1 | 1020.4 | 1165.9 | 1311.3 | 1602.3 |

型號代碼

LDF-H1 ... H3

| 型號 | |
|-----|--------|
| LDF | 吸附式乾燥器 |

| 壓差 | |
|----|----------|
| H1 | 50 mbar |
| H2 | 150 mbar |
| H3 | 500 mbar |

| 連接口 | |
|------|---------|
| G1/4 | 螺紋 G1/4 |

| 工作電壓 | |
|------|----------|
| 24 | 24 V DC |
| 110 | 110 V AC |
| 230 | 230 V AC |

LDF-H4 ... H7

| 型號 | |
|-----|--------|
| LDF | 吸附式乾燥器 |

| 壓差 | |
|----|----------|
| H4 | 250 mbar |
| H5 | 350 mbar |
| H6 | 600 mbar |
| H7 | 900 mbar |

| 連接口 | |
|------|---------|
| G1/2 | 螺紋 G1/2 |

型號舉例:
LDF-H6-G1/2

型號舉例:

LDF-H2-G1/4-110

| 訂貨資料 - 配件 | | |
|---------------|---------------|------------------|
| | 適用型號 | 型號 |
| 乾燥劑 LDF-TM | | |
| | LDF-H1 ... H7 | LDF-TM-H1-H7-1KG |
| | | LDF-TM-H1-H7-4KG |
| 漏斗 LDF-FS | | |
| | LDF-H1 ... H3 | LDF-FS-H1-H3 |
| | LDF-H4 ... H7 | LDF-FS-H4-H7 |
| 密封件分類盒 LDF-DS | | |
| | LDF-H1 ... H3 | LDF-DS-H1-H3 |
| | LDF-H4 ... H7 | LDF-DS-H4-H7 |

| 訂貨資料 - 配件 | | |
|-----------------------------|---------------|-------------|
| | 適用型號 | 型號 |
| 微精密濾芯 LFMAP 0.01 µm 用於輸入過濾器 | | |
| | LDF-H1 ... H3 | LFMAP-1/4-H |
| | LDF-H4 ... H7 | LFMAP-1/2-H |
| 精密濾芯 LFMBP 1 µm 用於輸出過濾器 | | |
| | LDF-H1 ... H3 | LFMBP-1/4-H |
| | LDF-H4 ... H7 | LFMBP-1/2-H |