

Spojkové zásuvky/konektory

FESTO



Odporúčané výrobky Festo
Zvládnu 80 % vašich automatizačných úloh

Na celom svete: vždy na sklade

Sila: kvalita Festo za výbornú cenu

Jednoduchosť: jednoduchší nákup a skladovanie

★ Pripravené na odoslanie do 24 hodín

Skladom v 13 servisných centrách v rôznych krajinách
Viac ako 2 200 výrobkov

★ Pripravené na odoslanie najneskôr do 5 dní

Montáž v 4 servisných centrách v rôznych krajinách
V každej sérii výrobkov je až 6×10^{12} variantov

Hľadajte
hviezdčičky!

Spojkové zásuvky/konektory

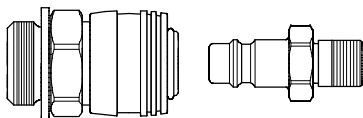
hlavné údaje

FESTO

Princíp

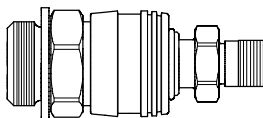
nástrčná spojka so zásuvkou KD a nástrčným konektorom, uzatvárateľná z jednej strany/z oboch strán

pripojenie



Na aretáciu spojky zatlačte konektor do zásuvky. V určitej polohe konektor automaticky zacvakne.

odpojenie



Na uvoľnenie stlačte uvoľňovaciu objímku.

Prí odpájaní je potrebné dbať na to, aby ste konektor spojky držali dovtedy, kým nie je konektor spojky úplne odvetraný.

Spojkové zásuvky/konektory

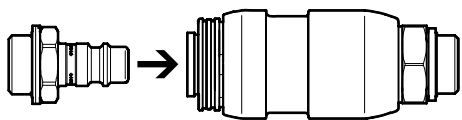
hlavné údaje

FESTO

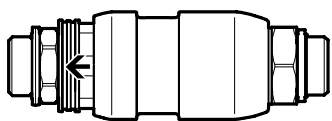
Princíp

bezpečnostná spojka so zásuvkou NPHS-D6-M a konektorom NPHS-S6

pripojenie

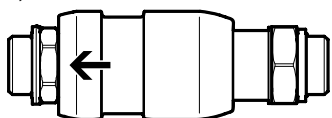


Na aretáciu spojky zatlačte konektor do zásuvky. V určitej polohe konektor automaticky zacvakne.



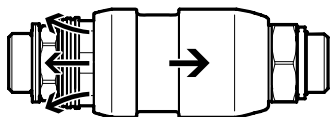
Po aretácii konektora uvoľňovacia objímka trochu vyskočí smerom ku konektoru. Tým sa uvoľní aretačný mechanizmus medzi uvoľňovacou objímkou a posuvnou objímkou. Teraz je možné posuvnú objímkou posúvať.

napájanie stlačeným vzduchom



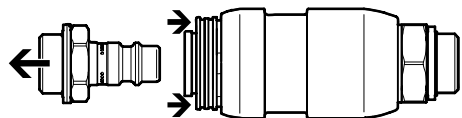
Na napájanie stlačeným vzduchom posuňte posuvnú objímkou smerom ku konektoru.

odvetrávanie



Na odvetrávanie posuňte posuvnú objímkou smerom k závitú spojky. Tak môže unikáť vzduch z konektora a pripojených komponentov. Vzduch na strane spojky je uzavretý. Teraz je prístupná uvoľňovacia objímka.

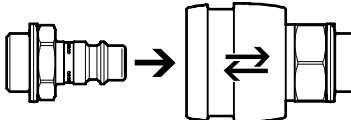
odpojenie



Zatlačte uvoľňovaciu objímkou, aby ste úplne uvoľnili konektor. Konektor je možné uvoľniť, až keď bol odvetraný všetok vzduch. Bez konektora nie je možné posúvať a zatlačiť ani jednu objímkou.

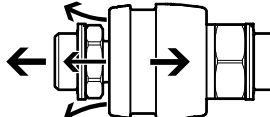
bezpečnostná spojka so zásuvkou NPHS-D6-P a konektorom NPHS-S6

pripojenie



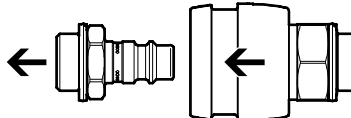
Na aretáciu spojky zatlačte konektor do zásuvky. V určitej polohe konektor automaticky zacvakne. Uvoľňovaciu objímkou je možné pritom trochu pohybovať dozadu a dopredu.

odvetrávanie



Na odvetrávanie posuňte najprv uvoľňovaciu objímkou smerom k závitú spojky. Tým sa uvoľní kolíková aretácia spojky. Konektor sa vysunie cca. 5 mm zo spojky a v tejto polohe zostane vďaka guľôčkovému aretačnému mechanizmu spojky. Tak môže unikáť vzduch z konektora a pripojených komponentov. Vzduch na strane spojky je uzavretý.

odpojenie



Potom uvoľnite uvoľňovaciu objímkou konektora z guľôčkového aretačného mechanizmu. Konektor sa pritom úplne uvoľní a je možné ho vybrať zo zásuvky. Konektor je možné uvoľniť, až keď bol odvetraný všetok vzduch.

-  - upozornenie



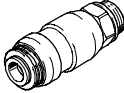

Spojku je možné natlakovať a odvzdušniť len do max. 10 bar. Pri vyššom prevádzkovom tlaku sa

odporúča používať pomôcky na ochranu sluchu.

Spojkové zásuvky/konektory

prehľad sortimentu

FESTO

funkcia	konštrukcia	typ	stručný opis	štandardný nominálny prietok [l/min]	nominálna šírka [mm]	→ strana/internet
nástrčná spojka	jedostranne uzatvárateľná					
		KD1/KS1	na štandardné použitie, bez bezpečnostnej funkcie	44	1,5	6
		KD2/KS2		68 ... 139	2 ... 3,2	8
		KD3/KS3		158 ... 666	2,9 ... 5	11
		KD4/KS4		252 ... 1350	2,9 ... 10	14
		KD5/KS5		1710 ... 2043	11 ... 13	18
	obojsstranne uzatvárateľná					
		KD3-...-R/ KS3-...-R	po uvoľnení obe strany tesnia	563	4,2 ... 5	20
		KD4-...-R/ KS4-...-R		765	8	20
bezpečnostná spojka	jedostranne uzatvárateľná					
		NPHS-D6-M/ NPHS-S6	odvetranie vzduchu na strane konektora presunutím posuvnej objímky, potom odblokovanie spojky	1750 ... 2100	5,5 ... 10	22
			NPHS-D6-P/NPHS-S6	odvetranie vzduchu na strane konektora zatlačením posuvnej objímky, potom odblokovanie spojky	875 ... 2083	5 ... 11

Kombinácie spojka/hadica								
hadica		spojková zásuvka/konektor						
		KD1/KS1	KD2/KS2	KD3/KS3	KD4/KS4	KD5/KS5	NPHS-D6/NPHS-S6	
kalibrovaný vnútorný priemer	polyuretán							
	PU-9	-	-	-	■	-	■	
	PU-13	-	-	-	-	■	-	
kalibrovaný vonkajší priemer	polyuretán							
	PUN-3	■	-	-	-	-	-	
	PUN-4	-	■	-	-	-	-	
	PUN-6	-	■	■	■	-	-	
	PUN-8	-	-	■	■	-	-	
	polyamid							
	PAN-4	-	■	-	-	-	-	
	PAN-6	-	■	■	■	-	-	
	PAN-8	-	-	■	■	-	-	

Spojkové zásuvky/konektory

prehľad sortimentu

FESTO

Možnosti kombinácií spojkej zásuvky/konektora												
prípoj	veľkosť 1		veľkosť 2		veľkosť 3 ¹⁾		veľkosť 4 ¹⁾		veľkosť 5		veľkosť 6	
	zásuvka KD1	konektor KS1	zásuvka KD2	konektor KS2	zásuvka KD3	konektor KS3	zásuvka KD4	konektor KS4	zásuvka KD5	konektor KS5	zásuvka NPHS-D6	konektor NPHS-S6
vonkajší závit												
M3	■	-	-	-	-	-	-	-	-	-	-	-
M5	-	-	■	■	-	-	-	-	-	-	-	-
G1/8	-	-	-	-	■	■	-	-	-	-	■	■
G1/4	-	-	-	-	■	■	■	■	-	-	■	■
G3/8	-	-	-	-	-	-	■	■	-	-	■	■
G1/2	-	-	-	-	-	-	■	■	-	■	■	■
vnútorný závit												
M5	-	-	■	■	-	-	-	-	-	-	-	-
G1/8	-	-	-	-	■	■	-	-	-	-	-	-
G1/4	-	-	-	-	■	■	■	■	-	-	■	■
G3/8	-	-	-	-	-	-	■	■	-	-	■	■
G1/2	-	-	-	-	-	-	■	■	■	-	■	■
rýchlospojka s prevlečenou maticou												
CK-3	-	-	■	■	-	-	-	-	-	-	-	-
CK-4	-	-	■	■	■	■	-	■	-	-	-	-
CK-6	-	-	-	-	■	■	■	■	-	-	-	-
CK-9	-	-	-	-	-	-	■	■	-	-	-	-
CK-13	-	-	-	-	-	-	-	-	-	■	-	-
prechodka s prevlečenou maticou												
CK-9	-	-	-	-	-	-	■	■	-	-	-	-
nástrčná vsuvka												
CN-2	-	■	-	-	-	-	-	-	-	-	-	-
CN-4	-	-	■	■	-	-	-	-	-	-	-	-
CN-6	-	-	-	-	■	■	-	-	-	-	-	-
N-6	-	-	-	-	-	-	-	■	-	-	-	-
N-9	-	-	-	-	-	-	■	■	-	-	■	■
N-13	-	-	-	-	-	-	-	-	-	■	-	-
prechodka s nástrčným pripojením												
CN-4	-	-	■	■	-	-	-	-	-	-	-	-
CN-6	-	-	-	-	■	■	-	-	-	-	-	-



1) spojková zásuvka/konektor, obojstranne uzatvárateľná: KD3-...-A-R iba závit G1/8, KD4-...-A-R iba závit G1/4

Spojkové zásuvky/konektory KD/KS, jednostranne uzatváratelné

FESTO

údajový list

Nástrčná spojka KD1/KS1

-  - prietok
44 l/min
-  - nominálna šírka
1,5 mm



Všeobecné technické údaje			
pneumatický prípoj 1		spojková zásuvka KD1	konektor spojky KS1
		vonkajší závit	nástrčná vsuvka
		M3	CN-2
nominálna šírka	[mm]	1,5	1,5
nominálny moment zatahnutia	[Nm]	0,6 ±10 %	-
hmotnosť výrobku	[g]	2,9	0,4

Nominálny prietok q _{nN} ¹⁾ [l/min]			
kombinácia spojky zásuvky a konektora		spojková zásuvka KD1	
		vonkajší závit	
		M3	
konektor spojky KS1			
nástrčná vsuvka	CN-2	44	

1) merané pri p₁ = 6 bar a Δp = 1 bar

Prevádzkové podmienky a podmienky okolia	
prevádzkový tlak v celom rozsahu teploty	[bar] -0,95 ... +12
prevádzkové médium	stlačený vzduch podľa ISO 8573-1:2010 [7:-:-]
upozornenie pre prevádzkové/ riadiace médium	možnosť prevádzky s mazaním
teplota okolia	[°C] -10 ... +60
odolnosť proti korózii KBK ¹⁾	1

1) Trieda odolnosti proti korózii 1 podľa normy Festo 940 070:
Konštrukčne diely s nízkymi nárokmi na odolnosť proti korózii. Ochrana pri preprave a skladovaní. Diely bez požiadaviek na vzhľad povrchu, určene napr. do skrytých vnútorných priestorov alebo zadne kryty.

Materiály		
	spojková zásuvka KD1	konektor spojky KS1
teleso	poniklovaná mosadz	poniklovaná mosadz
uvoľňovacia objímka	poniklovaná mosadz	-

Spojkové zásuvky/konektory KD/KS, jednostranne uzatvárateľné

údajový list

FESTO

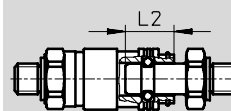
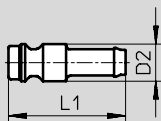
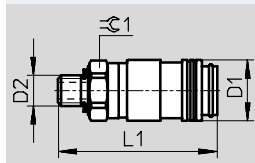
Rozmery

sťahovanie CAD modelov → www.festo.sk

spojková zásuvka
vonkajší závit

konektor spojky
nástrčná vsuvka

hĺbka zasunutia



prípoj	D1 Ø	D2	L1	L2	⊖ 1
vonkajší závit					
M3	6,5	M3	18,5	4,6	6
nástrčná vsuvka					
CN-2	-	4	12	4,6	-

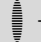
Typové označenie



prípoj	spojková zásuvka		konektor spojky	
	č. dielu	typ	č. dielu	typ
vonkajší závit				
M3	151995	KD1-M3-A	-	-
nástrčná vsuvka				
CN-2	-	-	151996	KS1-CN-2

Spojkové zásuvky/konektory KD/KS, jednostranne uzatvárateľné

údajový list

Nástrčná spojka KD2/KS2

 upozornenie
Všetky typy zásuviek s určitou veľkosťou sú kompatibilné so všetkými konektormi tej istej veľkosti.

-  - prietok
68 ... 139 l/min
-  - nominálna šírka
2 ... 3,2 mm



Všeobecné technické údaje – spojková zásuvka KD2						
pneumatický prípoj 1	vonkajší závit	vnútorný závit	rýchlospojka s prevlečenou maticou		nástrčná vsuvka	prechodka s nástrčným pripojením
	M5	M5	CK-3	CK-4	CN-4	CN-4
nominálna šírka [mm]	2,4	2,7	2	2,9	3,2	2,5
nominálny moment zatahnutia [Nm]	0,85 ±15 %		-			
hmotnosť výrobku [g]	10	12	11	16	11	21

Všeobecné technické údaje – spojkový konektor KS2						
pneumatický prípoj 1	vonkajší závit	vnútorný závit	rýchlospojka s prevlečenou maticou		nástrčná vsuvka	prechodka s nástrčným pripojením
	M5	M5	CK-3	CK-4	CN-4	CN-4
nominálna šírka [mm]	2,4	2,7	2	2,7	2,4	2,7
nominálny moment zatahnutia [Nm]	0,85 ±15 %		-			
hmotnosť výrobku [g]	5	5	4	11	5	16

Nominálny prietok q _N ¹⁾ [l/min]						
kombinácia spojkovej zásuvky a konektora	spojková zásuvka KD2					
	vonkajší závit	vnútorný závit	rýchlospojka s prevlečenou maticou		nástrčná vsuvka	prechodka s nástrčným pripojením
	M5	M5	CK-3	CK-4	CN-4	CN-4
konektor spojky KS2						
vonkajší závit M5	126	133	85	129	136	119
vnútorný závit M5	131	135	88	130	139	121
rýchlospojka s prevlečenou maticou CK-3	83	84	68	82	84	79
CK-4	120	126	86	123	129	113
nástrčná vsuvka CN-4	113	116	82	113	119	105
prechodka s nástrčným pripojením CN-4	115	121	83	119	122	110

1) merané pri p₁ = 6 bar a Δp = 1 bar

Spojkové zásuvky/konektory KD/KS, jednostranne uzatvárateľné

údajový list

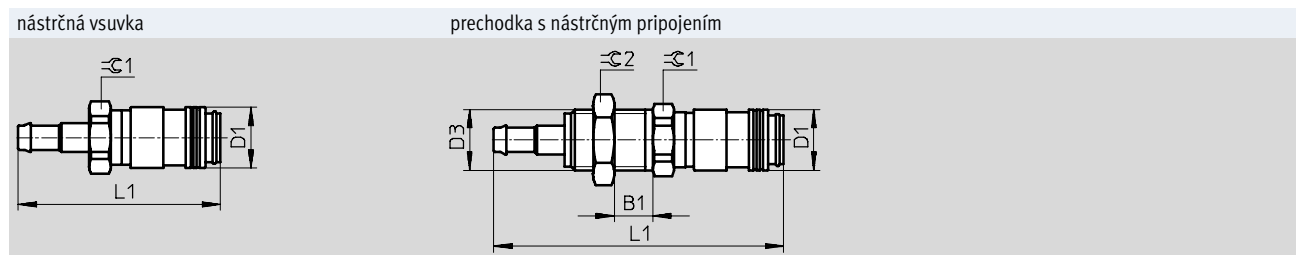
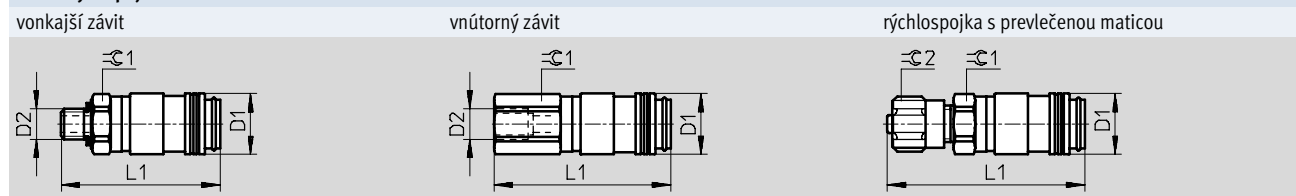
FESTO

Prevádzkové podmienky a podmienky okolia		
prevádzkový tlak v celom rozsahu teploty	[bar]	-0,95 ... +12
prevádzkové médium		stlačený vzduch podľa ISO 8573-1:2010 [7:-:-]
upozornenie pre prevádzkové/ riadiace médium		možnosť prevádzky s mazaním
teplota okolia	[°C]	-10 ... +60
odolnosť proti korózii KBK ¹⁾		1

1) Trieda odolnosti proti korózii 1 podľa normy Festo 940 070:
Konštrukčne diely s nízkymi nárokmi na odolnosť proti korózii. Ochrana pri preprave a skladovaní. Diely bez požiadaviek na vzhľad povrchu, určené napr. do skrytých vnútorných priestorov alebo zadne kryty.

Materiály	spojková zásuvka KD2	konektor spojky KS2
teleso	poniklovaná mosadz	poniklovaná mosadz
uvoľňovacia objímka	poniklovaná mosadz	-
poznámka o materiáli	v zmysle RoHS	

Rozmery – spojková zásuvka sťahovanie CAD modelov → www.festo.sk

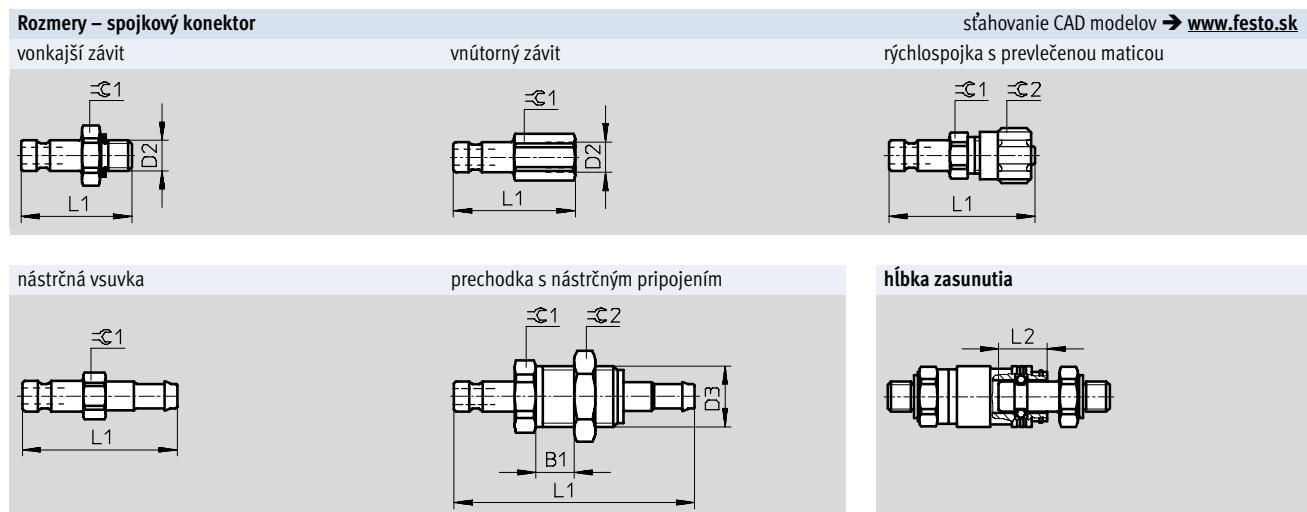


prípoj	B1	D1 Ø	D2	D3	L1	⌀ 1	⌀ 2
vonkajší závit							
M5	-	10	M5	-	26,25	9	-
vnútorný závit							
M5	-	10	M5	-	29,05	9	-
rýchlospojka s prevlečenou maticou							
CK-3	-	10	-	-	32,55	9	8
CK-4	-	10	-	-	35,75	11	12
nástrčná vsuvka							
CN-4	-	10	-	-	33,25	11	-
prechodka s nástrčným pripojením							
CN-4	1 ... 10	10	-	M10x1	47,75	11	13

Spojkové zásuvky/konektory KD/KS, jednostranne uzatvárateľné

FESTO

údajový list



prípoj	B1	D1 Ø	D2	D3	L1	L2	⌀ 1	⌀ 2
vonkajší závit								
M5	-	10	M5	-	18,2	7,95	9	-
vnútorný závit								
M5	-	10	M5	-	20	7,95	7	-
rýchlospojka s prevlečenou maticou								
CK-3	-	10	-	-	24	7,95	7	8
CK-4					27,2		11	12
nástrčná vsuvka								
CN-4	-	10	-	-	25,4	7,95	7	-
prechodka s nástrčným pripojením								
CN-4	1 ... 10	10	-	M10x1	39,7	7,95	11	13

Typové označenie					
prípoj	spojková zásuvka		konektor spojky		
	č. dielu	typ	č. dielu	typ	
vonkajší závit					
M5	4087	KD2-M5-A	531658	KS2-M5-A	
vnútorný závit					
M5	531620	KD2-M5-I	531660	KS2-M5-I	
rýchlospojka s prevlečenou maticou					
CK-3	531621	KD2-CK-3	4091	KS2-CK-3	
CK-4	531622	KD2-CK-4	4090	KS2-CK-4	
nástrčná vsuvka					
CN-4	531623	KD2-CN-4	531663	KS2-CN-4	
prechodka s nástrčným pripojením					
CN-4	531624	KD2-CN-4-S	531664	KS2-CN-4-S	

Spojkové zásuvky/konektory KD/KS, jednostranne uzatvárateľné



údajový list

FESTO

Nástrčná spojka KD3/KS3

 upozornenie

Všetky typy zásuviek s určitou veľkosťou sú kompatibilné so všetkými konektormi tej istej veľkosti.

-  - prietok
158 ... 666 l/min
-  - nominálna šírka
2,9 ... 5 mm



Všeobecné technické údaje – spojková zásuvka KD3

pneumatický prípoj 1	vonkajší závit		vnútorný závit		rýchlospojka s prevlečenou maticou		nástrčná vsuvka	prechodka s nástrčným pripojením
	G $\frac{1}{8}$	G $\frac{1}{4}$	G $\frac{1}{8}$	G $\frac{1}{4}$	CK-4	CK-6	CN-6	CN-6
nominálna šírka [mm]	4,95	5	5	5	2,9	4,9	4,9	4,9
nominálny moment zatahnutia [Nm]	5 ±15 %	9,5 ±15 %	5 ±15 %	9,5 ±15 %	-			
hmotnosť výrobku [g]	28	35	32	47	31	32	27	44

Všeobecné technické údaje – spojkový konektor KS3

pneumatický prípoj 1	vonkajší závit		vnútorný závit		rýchlospojka s prevlečenou maticou		nástrčná vsuvka	prechodka s nástrčným pripojením
	G $\frac{1}{8}$	G $\frac{1}{4}$	G $\frac{1}{8}$	G $\frac{1}{4}$	CK-4	CK-6	CN-6	CN-6
nominálna šírka [mm]	4,95	4,95	4,95	4,95	2,9	4,9	4,9	4,9
nominálny moment zatahnutia [Nm]	5 ±15 %	9,5 ±15 %	5 ±15 %	9,5 ±15 %	-			
hmotnosť výrobku [g]	13	23	16	27	16	21	8	32

Nominálny prietok q_N¹⁾ [l/min]

kombinácia spojovej zásuvky a konektora	spojková zásuvka KD3								
	vonkajší závit		vnútorný závit		rýchlospojka s prevlečenou maticou		nástrčná vsuvka	prechodka s nástrčným pripojením	
	G $\frac{1}{8}$	G $\frac{1}{4}$	G $\frac{1}{8}$	G $\frac{1}{4}$	CK-4	CK-6	CN-6	CN-6	
spojkový konektor KS3									
vonkajší závit	G $\frac{1}{8}$	563	581	585	648	225	464	504	459
	G $\frac{1}{4}$	558	581	594	653	225	455	500	459
vnútorný závit	G $\frac{1}{8}$	536	554	558	617	225	446	486	450
	G $\frac{1}{4}$	572	594	603	666	225	468	504	468
rýchlospojka s prevlečenou maticou	CK-4	185	185	185	185	158	180	180	180
	CK-6	428	437	441	464	216	378	401	374
nástrčná vsuvka	CN-6	410	432	414	441	216	365	387	360
prechodka s nástrčným pripojením	CN-6	423	441	432	459	216	374	401	378

1) merané pri p₁ = 6 bar a Δp = 1 bar

Prevádzkové podmienky a podmienky okolia

prevádzkový tlak v celom rozsahu teploty [bar]	-0,95 ... +12
prevádzkové médium	stlačený vzduch podľa ISO 8573-1:2010 [7:--:-]
upozornenie pre prevádzkové/riadiace médium	možnosť prevádzky s mazaním
teplota okolia [°C]	-10 ... +60
odolnosť proti korózii KBK ¹⁾	1

1) Trieda odolnosti proti korózii 1 podľa normy Festo 940 070:

Konštrukčné diely s nízkymi nárokmi na odolnosť proti korózii. Ochrana pri preprave a skladovaní. Diely bez požiadaviek na vzhľad povrchu, určene napr. do skrytých vnútorných priestorov alebo zadne kryty.

Spojkové zásuvky/konektory KD/KS, jednostranne uzatvárateľné

údajový list

Materiály		
	spojková zásuvka KD3	konektor spojky KS3
teleso	poniklovaná mosadz	poniklovaná mosadz
uvolňovacia objímka	poniklovaná mosadz	-
poznámka o materiáli	v zmysle RoHS	

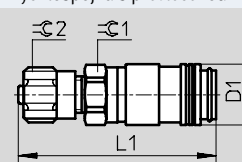
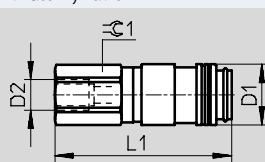
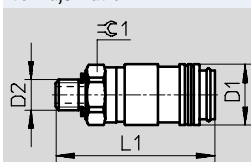
Rozmery – spojková zásuvka

sťahovanie CAD modelov → www.festo.sk

vonkajší závit

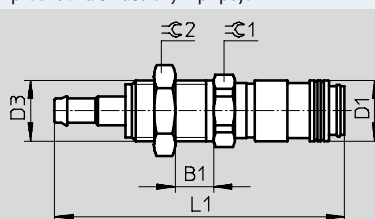
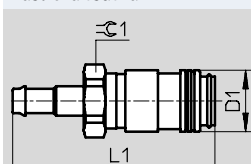
vnútorný závit

rýchlospojka s prevlečenou maticou



nástrčná vsuvka

prechodka s nástrčným pripojením



prípoj	B1	D1 Ø	D2	D3	L1	⌀ 1	⌀ 2
vonkajší závit							
G1/8	-	16	G1/8	-	36	14	-
G1/4			G1/4	-	37,6	17	
vnútorný závit							
G1/8	-	16	G1/8	-	38,2	14	-
G1/4			G1/4	-	45,2	17	
rýchlospojka s prevlečenou maticou							
CK-4	-	16	-	-	43,1	14	12
CK-6					43,2		14
nástrčná vsuvka							
CN-6	-	16	9 d10	-	43,2	14	-
prechodka s nástrčným pripojením							
CN-6	1,1 ... 10	16	-	M12x1	58,2	17	17

Spojkové zásuvky/konektory KD/KS, jednostranne uzatvárateľné

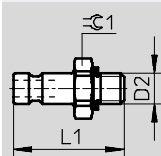
údajový list

FESTO

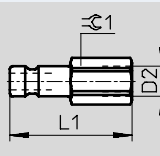
Rozmery – spojkový konektor

sťahovanie CAD modelov → www.festo.sk

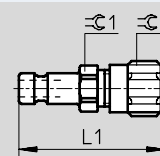
vonkajší závit



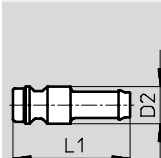
vnútorný závit



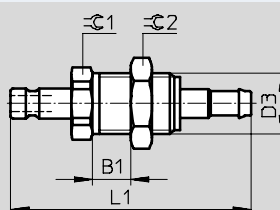
rýchlospojka s prevlečenou maticou



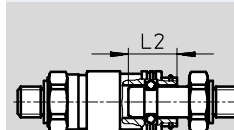
nástrčná vsuvka



prechodka s nástrčným pripojením



hĺbka zasunutia



prípoj	B1	D1 Ø	D2	D3	L1	L2	∅ 1	∅ 2
vonkajší závit								
G1/8	-	16	G1/8	-	25	13,6	13	-
G1/4			G1/4	-	27,6		17	
vnútorný závit								
G1/8	-	16	G1/8	-	28	13,6	13	-
G1/4			G1/4	-	32,6		17	
rýchlospojka s prevlečenou maticou								
CK-4	-	16	-	-	34,5	13,6	12	12
CK-6					34,6		14	14
nástrčná vsuvka								
CN-6	-	16	9 d10	-	28,6	13,6	-	-
prechodka s nástrčným pripojením								
CN-6	1,1 ... 10	16	-	M12x1	48,6	13,6	17	17

Typové označenie



prípoj	spojková zásuvka		konektor spojky	
	č. dielu	typ	č. dielu	typ
vonkajší závit				
G1/8	2142	KD3-1/8-A	3492	KS3-1/8-A
G1/4	531626	KD3-1/4-A	531666	KS3-1/4-A
vnútorný závit				
G1/8	531627	KD3-1/8-I	531668	KS3-1/8-I
G1/4	531628	KD3-1/4-I	531669	KS3-1/4-I
rýchlospojka s prevlečenou maticou				
CK-4	531629	KD3-CK-4	3326	KS3-CK-4
CK-6	531630	KD3-CK-6	3478	KS3-CK-6
nástrčná vsuvka				
CN-6	531631	KD3-CN-6	531672	KS3-CN-6
prechodka s nástrčným pripojením				
CN-6	531632	KD3-CN-6-S	531673	KS3-CN-6-S

Spojkové zásuvky/konektory KD/KS, jednostranne uzatvárateľné

údajový list

Nástrčná spojka KD4/KS4

- uvoľňovacia objímka z plastu
- spojkové zásuvky KD4 je možné kombinovať so všetkými spojkovými konektormi NPHS-S6
→ 22

-  - prietok
252 ... 1350 l/min
-  - nominálna šírka
2,9 ... 10 mm



-  - upozornenie

Všetky typy zásuviek s určitou veľkosťou sú kompatibilné so všetkými konektormi tej istej veľkosti.

Pri spojkách, ktoré sú vystavené častým tlakovým rázom alebo musia byť často zasúvané, odporúčame tvrdené spojkové konektory NPHS-S6.

Všeobecné technické údaje – spojková zásuvka KD4										
pneumatický prípoj 1	vonkajší závit			vnútorný závit			rýchlospojka s prevlečenou maticou		prechodka s prevlečenou maticou	nástrčná vsuvka
	G $\frac{1}{4}$	G $\frac{3}{8}$	G $\frac{1}{2}$	G $\frac{1}{4}$	G $\frac{3}{8}$	G $\frac{1}{2}$	CK-6	CK-9	CK-9	N-9
nominálna šírka [mm]	8	10		7,2			4,9	7,4	7,4	7,4
nominálny moment zatahnutia [Nm]	9,5 ±15 %	21,5 ±15 %	32,5 ±20 %	9,5 ±15 %	21,5 ±15 %	32,5 ±20 %	-			
hmotnosť výrobu [g]	57	62	78	88	82	86	63	71	97	57

Všeobecné technické údaje – spojkový konektor KS4												
pneumatický prípoj 1	vonkajší závit			vnútorný závit			rýchlospojka s prevlečenou maticou			prechodka s prevlečenou maticou	nástrčná vsuvka	
	G $\frac{1}{4}$	G $\frac{3}{8}$	G $\frac{1}{2}$	G $\frac{1}{4}$	G $\frac{3}{8}$	G $\frac{1}{2}$	CK-4	CK-6	CK-9	CK-9	N-6	N-9
nominálna šírka [mm]	7,85			7,85			2,9	4,9	7,4	7,4	4,5	7
nominálny moment zatahnutia [Nm]	9,5 ±15 %	21,5 ±15 %	32,5 ±20 %	9,5 ±15 %	21,5 ±15 %	32,5 ±20 %	-					
hmotnosť výrobu [g]	21	29	55	31	32	57	26	26	26	69	15	18

Nominálny prietok q _N ¹⁾ [l/min]											
kombinácia spojkovej zásuvky a konektora	spojková zásuvka KD4										
		vonkajší závit			vnútorný závit			rýchlospojka s prevlečenou maticou		prechodka s prevlečenou maticou	nástrčná vsuvka
		G $\frac{1}{4}$	G $\frac{3}{8}$	G $\frac{1}{2}$	G $\frac{1}{4}$	G $\frac{3}{8}$	G $\frac{1}{2}$	CK-6	CK-9	CK-9	N-9
spojkový konektor KS4											
vonkajší závit	G $\frac{1}{4}$	1260	1242	1296	1283	1305	1323	756	1098	1098	1143
	G $\frac{3}{8}$	1283	1274	1319	1283	1323	1323	756	1116	1116	1152
	G $\frac{1}{2}$	1283	1260	1301	1283	1323	1323	756	1098	1098	1143
vnútorný závit	G $\frac{1}{4}$	1125	1125	1148	1130	1161	1161	720	1008	1008	1035
	G $\frac{3}{8}$	1287	1274	1337	1292	1350	1332	756	1116	1116	1152
	G $\frac{1}{2}$	1287	1260	1305	1292	1314	1305	756	1116	1116	1152
rýchlospojka s prevlečenou maticou	CK-4	261	261	257	257	261	257	252	261	261	
	CK-6	486	482	482	482	486	495	432	477	477	
	CK-9	1152	1143	1179	1161	1197	1197	725	1017	1017	1044
prechodka s prevlečenou maticou	CK-9	1152	1143	1179	1161	1197	1197	725	1017	1017	1044
nástrčná vsuvka	N-6	486	482	482	482	486	495	441	477	477	
	N-9	1107	1089	1107	1098	1134	1125	711	981	981	1008

1) merané pri p₁ = 6 bar a Δp = 1 bar

Spojkové zásuvky/konektory KD/KS, jednostranne uzatvárateľné

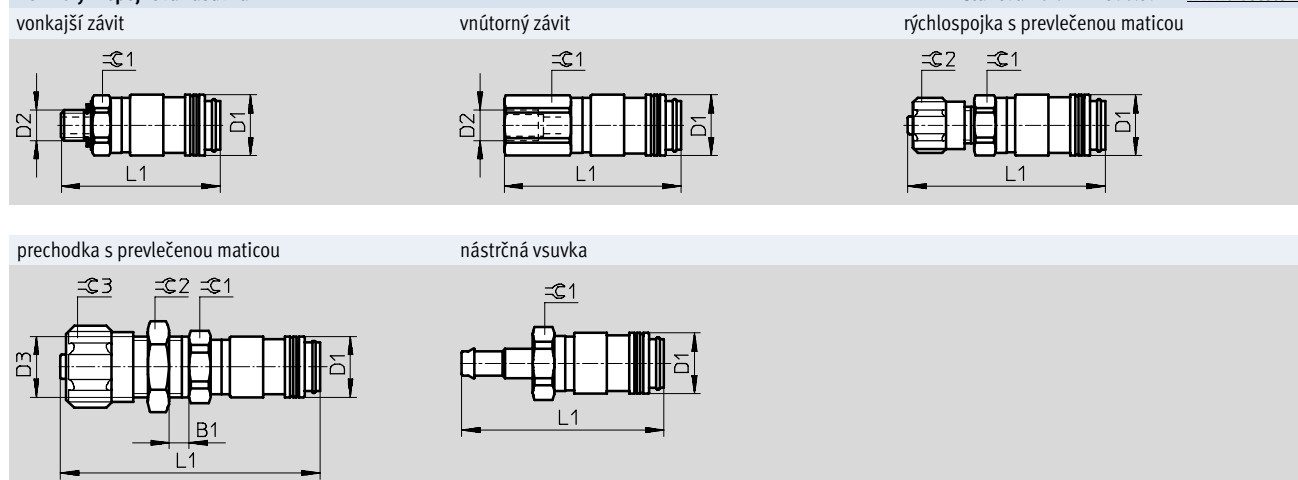
údajový list

Prevádzkové podmienky a podmienky okolia		
prevádzkový tlak [bar]		-0,95 ... +12
v celom rozsahu teploty		
prevádzkové médium		stlačený vzduch podľa ISO 8573-1:2010 [7:-:-]
upozornenie pre prevádzkové/riadiace médium		možnosť prevádzky s mazaním
teplota okolia [°C]		-10 ... +60
odolnosť proti korózii KBK ¹⁾		1

1) Trieda odolnosti proti korózii 1 podľa normy Festo 940 070:
Konštrukčne diely s nízkymi nárokmi na odolnosť proti korózii. Ochrana pri preprave a skladovaní. Diely bez požiadaviek na vzhľad povrchu, určené napr. do skrytých vnútorných priestorov alebo zadne kryty.

Materiály		
	spojková zásuvka KD4	konektor spojky KS4
teleso	poniklovaná mosadz	poniklovaná mosadz
uvoľňovacia objímka	polypropylén	-
poznámka o materiáli	v zmysle RoHS	

Rozmery – spojková zásuvka sťahovanie CAD modelov → www.festo.sk

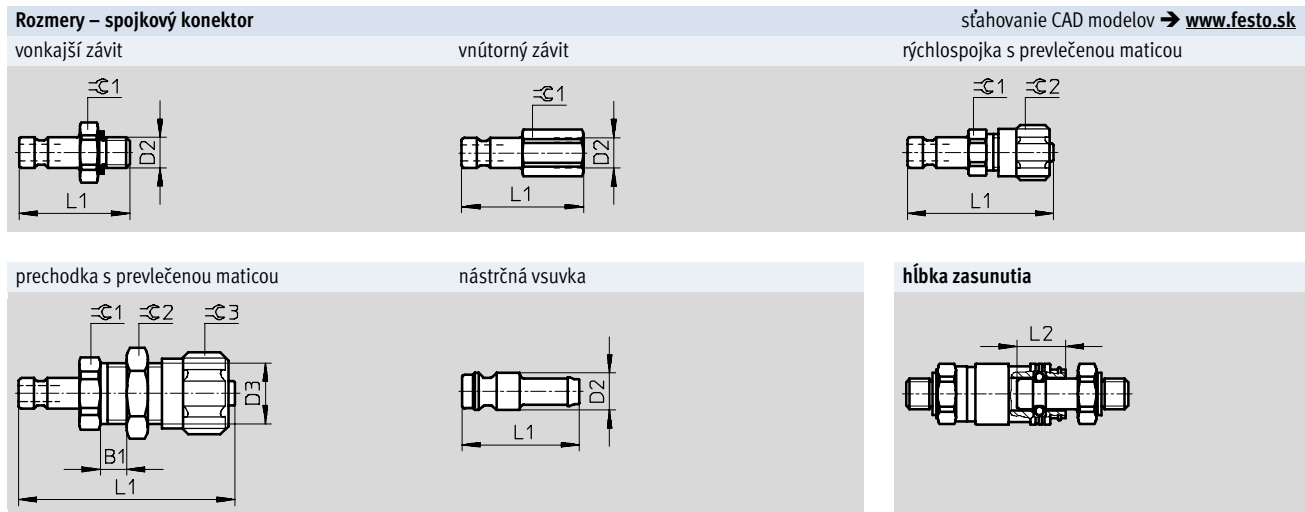


prípoj	B1	D1 Ø	D2	D3	L1	≡ 1	≡ 2	≡ 3
vonkajší závit								
G1/4	-	26,4	G1/4	-	40,5	22	-	-
G3/8			G3/8		41,5			
G1/2			G1/2		43			
vnútorný závit								
G1/4	-	26,4	G1/4	-	46	22	-	-
G3/8			G3/8		47,5			
G1/2			G1/2		50,5			
rýchlospojka s prevlečenou maticou								
CK-6	-	26,4	-	-	46,4	22	14	-
CK-9					49,8		19	
prechodka s prevlečenou maticou								
CK-9	1,2 ... 18,2	26,4	-	M16x1	64,8	22	19	22
nástrčná vsuvka								
N-9	-	26,4	12	-	56,2	21	-	-

Spojkové zásuvky/konektory KD/KS, jednostranne uzatvárateľné

údajový list

FESTO



prípoj	B1	D1 Ø	D2	D3	L1	L2	≈C 1	≈C 2	≈C 3
vonkajší závit									
G¼	-	26,4	G¼	-	32,5	14,95	17	-	-
G¾			G¾		34		19		
G½			G½		37,5		24		
vnútorný závit									
G¼	-	26,4	G¼	-	38,5	14,95	17	-	-
G¾			G¾		39,5		19		
G½			G½		44		24		
rýchlospojka s prevlečenou maticou									
CK-4	-	-	-	-	40,2	14,95	17	12	-
CK-6		26,4			40,3			14	
CK-9		43,7			19			19	
prechodka s prevlečenou maticou									
CK-9	1,2 ... 18,2	26,4	-	M16x1	57,7	14,95	22	19	22
nástrčná vsuvka									
N-6	-	26,4	12	-	47	14,95	-	-	-
N-9									

Spojkové zásuvky/konektory KD/KS, jednostranne uzatvárateľné

FESTO

údajový list

Typové označenie				
prípoj	spojková zásuvka		konektor spojky	
	č. dielu	typ	č. dielu	typ
vonkajší závit				
G $\frac{1}{4}$	★ 2143	KD4- $\frac{1}{4}$ -A	2154	KS4- $\frac{1}{4}$ -A
G $\frac{3}{8}$	★ 2144	KD4- $\frac{3}{8}$ -A	2155	KS4- $\frac{3}{8}$ -A
G $\frac{1}{2}$	★ 2145	KD4- $\frac{1}{2}$ -A	531676	KS4- $\frac{1}{2}$ -A
vnútorný závit				
G $\frac{1}{4}$	531636	KD4- $\frac{1}{4}$ -I	531678	KS4- $\frac{1}{4}$ -I
G $\frac{3}{8}$	531637	KD4- $\frac{3}{8}$ -I	531679	KS4- $\frac{3}{8}$ -I
G $\frac{1}{2}$	531638	KD4- $\frac{1}{2}$ -I	531680	KS4- $\frac{1}{2}$ -I
rýchlospojka s prevlečenou maticou				
CK-4	-		2150	KS4-CK-4
CK-6	531639	KD4-CK-6	2151	KS4-CK-6
CK-9	531640	KD4-CK-9	531683	KS4-CK-9
prechodka s prevlečenou maticou				
CK-9	531642	KD4-CK-9-S	531686	KS4-CK-9-S
nástrčná vsuvka				
N-6	-		2152	KS4-N-6
N-9	531641	KD4-N-9	2153	KS4-N-9

Odporúčané výrobky Festo

★ Pripravené na odoslanie do 24 hodín

☆ Pripravené na odoslanie najneskôr do 5 dní



Spojkové zásuvky/konektory KD/KS, jednostranne uzatvárateľné

FESTO

údajový list

Nástrčná spojka KD5/KS5

- konektory so spätnou funkciou pre pomalý únik vzduchu po odpojení

-  - prietok
1710 ... 2043 l/min
-  - nominálna šírka
11 ... 13 mm



-  - upozornenie

Všetky typy zásuviek s určitou veľkosťou sú kompatibilné so všetkými konektormi tej istej veľkosti.

Z dôvodu spätnej funkcie musí byť smer prúdenia vzduchu vždy v smere šípky (vyznačená na konektore).

Všeobecné technické údaje						
pneumatický prípoj 1		spojková zásuvka KD5		konektor spojky KS5		
		vnútorný závit		vonkajší závit	rýchlospojka s prevlečenou maticou	nástrčná vsuvka
		G $\frac{1}{2}$		G $\frac{1}{2}$	CK-13	N-13
nominálna šírka	[mm]	13	13	11,7	11	
nominálny moment zatiahnutia	[Nm]	32,5 ±20 %	32,5 ±20 %	-	-	
hmotnosť výrobu	[g]	413	255	251	256	

Nominálny prietok q _N ¹⁾ [l/min]		
kombinácia spojovej zásuvky a konektora	spojková zásuvka KD5	
	vnútorný závit	
	M3	
spojkový konektor KS5		
vonkajší závit	G $\frac{1}{2}$	1872
rýchlospojka s prevlečenou maticou	CK-13	2043
nástrčná vsuvka	N-13	1710

1) merané pri p₁ = 6 bar a Δp = 1 bar

Prevádzkové podmienky a podmienky okolia		
prevádzkový tlak v celom rozsahu teploty	[bar]	0 ... +12
prevádzkové médium		stlačený vzduch podľa ISO 8573-1:2010 [7:-:-]
upozornenie pre prevádzkové/riadiace médium		možnosť prevádzky s mazaním
teplota okolia	[°C]	-10 ... +60
odolnosť proti korózii KBK ¹⁾		1

1) Trieda odolnosti proti korózii 1 podľa normy Festo 940 070: Konštrukčne diely s nízkymi nárokmi na odolnosť proti korózii. Ochrana pri preprave a skladovaní. Diely bez požiadaviek na vzhľad povrchu, určené napr. do skrytých vnútorných priestorov alebo zadne kryty.

Materiály		
	spojková zásuvka KD5	konektor spojky KS5
teleso	pozinkovaná oceľ	pozinkovaná oceľ
uvoľňovacia objímka	pozinkovaná oceľ	-

Spojkové zásuvky/konektory KD/KS, jednostranne uzatvárateľné

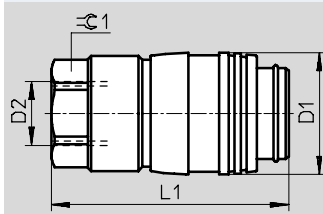
FESTO

údajový list

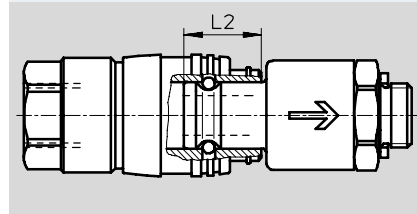
Rozmery – spojková zásuvka

sťahovanie CAD modelov → www.festo.sk

vnútorný závit



hĺbka zasunutia

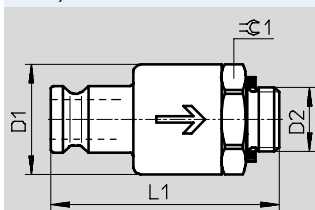


prípoj	D1 Ø	D2	L1	L2	±0.1
vnútorný závit					
G1/2	40	G1/2	78	25,5	32

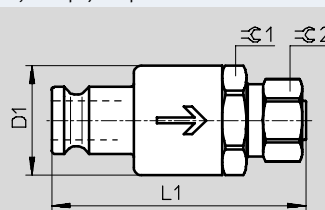
Rozmery – spojkový konektor

sťahovanie CAD modelov → www.festo.sk

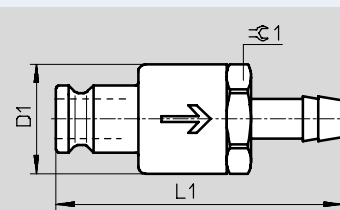
vonkajší závit



rýchlospojka s prevlečenou maticou



nástrčná vsuvka



prípoj	D1 Ø	D2	L1	±0.1	±0.2
vonkajší závit					
G1/2	36	G1/2	74,9	32	-
rýchlospojka s prevlečenou maticou					
CK-13	36	-	83,2	32	24
nástrčná vsuvka					
N-13	36	-	94	32	-

Typové označenie

prípoj	spojková zásuvka		konektor spojky	
	č. dielu	typ	č. dielu	typ
vnútorný závit				
G1/2	4088	KD5-1/2-I	-	-
vonkajší závit				
G1/2	-	-	531687	KS5-1/2-A
rýchlospojka s prevlečenou maticou				
CK-13	-	-	4096	KS5-CK-13
nástrčná vsuvka				
N-13	-	-	4089	KS5-N-13



Spojkové zásuvky/konektory KD/KS, obojstranne uzatvárateľné

FESTO

údajový list

Nástrčná spojka KD...-R/KS...-R

- po uvoľnení obe strany tesnia

-  - prietok
563 l/min
-  - nominálna šírka
4,2 ... 5 mm

-  - upozornenie


Kombinovať sa môžu iba spojkové zásuvky a konektory s rovnakou funkciou a veľkosťou.



KD3-...-R



KS3-...-R

-  - prietok
765 l/min
-  - nominálna šírka
8 mm



KD4-...-R



KS4-...-R

Všeobecné technické údaje					
pneumatický prípoj 1	spojková zásuvka KD3	konektor spojky KS3	spojková zásuvka KD4	konektor spojky KS4	
	vonkajší závit	vonkajší závit	vonkajší závit	vonkajší závit	
	G $\frac{1}{8}$	G $\frac{1}{8}$	G $\frac{1}{4}$	G $\frac{1}{4}$	
nominálna šírka	[mm]	5	4,2	8	8
nominálny moment zatiahnutia	[Nm]	5 ±15 %	5 ±15 %	9,5 ±15 %	9,5 ±15 %
hmotnosť výroby	[g]	28	32	58	46

Nominálny prietok q _N ¹⁾ [l/min]			
kombinácia spojovej zásuvky a konektora	spojková zásuvka KD3	spojková zásuvka KD4	
	vonkajší závit	vonkajší závit	
	G $\frac{1}{8}$	G $\frac{1}{4}$	
spojkový konektor KS3			
vonkajší závit	G $\frac{1}{8}$	563	-
spojkový konektor KS4			
vonkajší závit	G $\frac{1}{4}$	-	765

1) merané pri p₁ = 6 bar a Δp = 1 bar

Prevádzkové podmienky a podmienky okolia	
prevádzkový tlak v celom rozsahu teploty	[bar] -0,95 ... +12
prevádzkové médium	stlačený vzduch podľa ISO 8573-1:2010 [7:-:-]
upozornenie pre prevádzkové/riadiace médium	možnosť prevádzky s mazaním
teplota okolia	[°C] -10 ... +60
odolnosť proti korózii KBK ¹⁾	1

1) Trieda odolnosti proti korózii 1 podľa normy Festo 940 070:
Konštrukčne diely s nízkymi nárokmi na odolnosť proti korózii. Ochrana pri preprave a skladovaní. Diely bez požiadaviek na vzhľad povrchu, určene napr. do skrytých vnútorných priestorov alebo zadne kryty.

Spojkové zásuvky/konektory KD/KS, obojstranne uzatvárateľné

FESTO

údajový list

Materiály				
	spojková zásuvka	konektor spojky	spojková zásuvka	konektor spojky
	KD3	KS3	KD4	KS4
teleso	mosadz		mosadz	
uvoľňovacia objímka	poniklovaná mosadz	–	polypropylén	–
poznámka o materiáli	v zmysle RoHS			

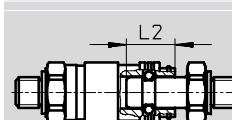
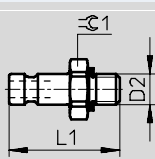
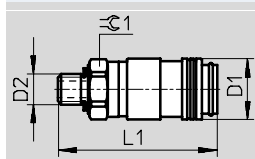
Rozmery

stiahovanie CAD modelov → www.festo.sk

spojková zásuvka
vonkajší závit

konektor spojky

hĺbka zasunutia



typ	D1 Ø	D2	L1		L2	=C 1
			spojková zásuvka	konektor spojky		
vonkajší závit						
G $\frac{1}{8}$	16	G $\frac{1}{8}$	36	39,8	13,6	14
G $\frac{1}{4}$	26,4	G $\frac{1}{4}$	40,5	42,5	14,95	22

Typové označenie

prípoj	spojková zásuvka		konektor spojky	
	č. dielu	typ	č. dielu	typ
G $\frac{1}{8}$	531659	KD3- $\frac{1}{8}$ -A-R	531667	KS3- $\frac{1}{8}$ -A-R
G $\frac{1}{4}$	531694	KD4- $\frac{1}{4}$ -A-R	531677	KS4- $\frac{1}{4}$ -A-R



Spojkové zásuvky/konektory, uzatvárateľné na jednej strane

údajový list

Bezpečnostná spojka

NPFS-D6-M/NPFS-S6

- posuvná objímka z kovu
- kombinácia spojky a ručného posuvného ventilu
- odvetranie vzduchu na strane konektora bez povoľovania spojky
- možnosť použiť ako zapínací ventil



-  - prietok
1750 ... 2100 l/min
-  - nominálna šírka
5,5 ... 10 mm



Bezpečnostné spojky

NPFS-D6-P/NPFS-S6

- posuvná objímka z plastu
- odvetranie vzduchu na strane konektora bez povoľovania spojky

-  - prietok
875 ... 2083 l/min
-  - nominálna šírka
5 ... 11 mm



-  - upozornenie

Všetky typy spojky zásuvky NPFS-D6 sú kompatibilné so všetkými konektormi NPFS-S6. Okrem toho je možné spojkové

zásuvky NPFS-D6-M a všetky spojkové konektory NPFS-S6 kombinovať so všetkými spojkovými zásuvkami/konektormi KD4/KS4 z mosadze.

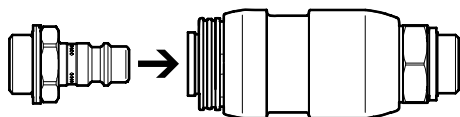
Spojkové zásuvky NPFS-D6-P je však možné používať iba s tvrdými spojkovými konektormi NPFS-S6. Pri kombinácii spojky zásuvky KD4

a spojkového konektora NPFS-S6 nie je k dispozícii bezpečnostná funkcia. Pri tejto kombinácii sa konektor uvoľní v jednom kroku.

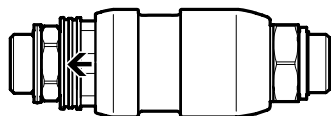
Princíp

spojka so zásuvkou NPFS-D6-M a konektor NPFS-S6

pripojenie



Na aretáciu spojky zatlačte konektor do zásuvky. V určitej polohe konektor automaticky zacvakne.



Po aretácii konektora uvoľňovacia objímka trochu vyskočí smerom ku konektoru. Tým sa uvoľní aretačný mechanizmus medzi uvoľňovacou objímkou a posuvnou objímkou. Teraz je možné posuvnú objímku posúvať.

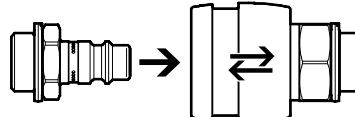
napájanie stlačeným vzduchom



Na napájanie stlačeným vzduchom posuňte posuvnú objímkou smerom ku konektoru.

spojka so zásuvkou NPFS-D6-P a konektor NPFS-S6

pripojenie



Na aretáciu spojky zatlačte konektor do zásuvky. V určitej polohe konektor automaticky zacvakne. Uvoľňovacou objímkou je možné pritom trochu pohybovať dozadu a dopredu.

Spojkové zásuvky/konektory, uzatvárateľné na jednej strane

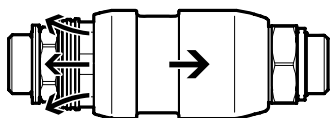
údajový list

FESTO

Princíp

spojka so zásuvkou NPHS-D6-M a konektor NPHS-S6

odvetrávanie



Na odvetrávanie posuňte posuvnú objímku smerom k závitú spojkovej zásuvky. Tak môže unikáť vzduch z konektora a pripojených

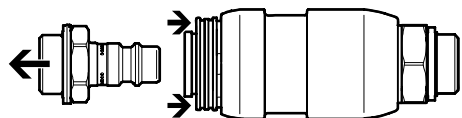
komponentov. Vzduch na strane spojky je uzavretý. Teraz je prístupná uvoľňovacia objímka.

Špeciálna vlastnosť:

Aby mohol byť konektor znovu natlakovaný, treba uvoľňovaciu objímku znovu posunúť smerom ku konektoru. Nie je predtým nutné úplne

uvoľniť konektor zo zásuvky. Túto bezpečnostnú spojku je potom možné využiť napr. ako zapínací ventil.

odpojenie



Zatlačte uvoľňovaciu objímku, aby ste úplne uvoľnili konektor. Konektor je možné uvoľniť, až keď bol

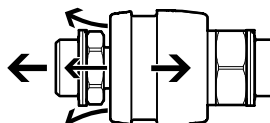
odvetraný všetok vzduch. Bez konektora nie je možné posúvať a zatlačiť ani jednu objímku.

 upozornenie

Spojku je možné natlakovať a od-vzdušniť len do max. 10 bar. Pri vyššom prevádzkovom tlaku sa odporúča používať pomôcky na ochranu sluchu.

spojka so zásuvkou NPHS-D6-P a konektor NPHS-S6

odvetrávanie



Na odvetrávanie posuňte najprv uvoľňovaciu objímku smerom k závitú spojkovej zásuvky. Tým sa uvoľní kolíková aretácia spojky. Konektor sa vysunie cca. 5 mm zo spojky a v tejto polohe zostane

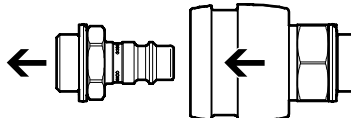
vďaka guľôčkovému aretačnému me-
chanizmu spojky. Tak môže unikáť
vzduch z konektora a pripojených
komponentov. Vzduch na strane
spojky je uzavretý.

Špeciálna vlastnosť:

Aby mohol byť konektor znovu na-
tlakovaný, treba ho znovu zasunúť

do zásuvky. Nie je predtým nutné
úplne uvoľniť konektor zo zásuvky.

odpojenie



Potom uvoľní uvoľňovaciu objímku
konektora z guľôčkového aretačného
mechanizmu. Konektor sa pritom

úplne uvoľní a je možné ho vybrať z
zásuvky. Konektor je možné uvoľniť,
až keď bol odvetraný všetok vzduch.

Všeobecné technické údaje – spojková zásuvka NPHS-D6

pneumatický prípoj 1	vonkajší závit							vnútorný závit			pre nástrčnú koneckvu
	NPHS-D6-M			NPHS-D6-P				NPHS-D6-P			NPHS-D6-P
	G ¹ / ₄	G ³ / ₈	G ¹ / ₂	G ¹ / ₈	G ¹ / ₄	G ³ / ₈	G ¹ / ₂	G ¹ / ₄	G ³ / ₈	G ¹ / ₂	vnútorný Ø 9 mm
nominálna šírka [mm]	8,2	10	10	5	7,8	10,2	11	–	–	–	7
nominálny moment [Nm]	7	15	25	3,5	11	12,5	14	–	–	–	–
zatiahnutia	±20 %	±20 %	±20 %	±10 %	±10 %	±20 %	±20 %				
hmotnosť výrobku [g]	173	179	200	94	95	98	113	124	114	122	95

Všeobecné technické údaje – spojkový konektor NPHS-S6

pneumatický prípoj 1	vonkajší závit				vnútorný závit			pre nástrčnú koneckvu
	G ¹ / ₈	G ¹ / ₄	G ³ / ₈	G ¹ / ₂	G ¹ / ₄	G ³ / ₈	G ¹ / ₂	vnútorný Ø 9 mm
nominálna šírka [mm]	5,5	7,85	7,85	7,85	7,85	7,85	7,85	7
nominálny moment [Nm]	3,5 ±10 %	11 ±10 %	12,5 ±20 %	14 ±20 %	–	–	–	–
zatiahnutia								
hmotnosť výrobku [g]	19	20	27	50	28	29	49	17

Spojkové zásuvky/konektory, uzatváratelné na jednej strane

údajový list

Nominálny prietok q_N^{N1} [l/min]				
kombinácia spojkovkej zásuvky a konektora		spojková zásuvka NPHS-D6-M		
		vonkajší závit		
		G $\frac{1}{4}$	G $\frac{3}{8}$	G $\frac{1}{2}$
konektor spojky NPHS-S6				
vonkajší závit	G $\frac{1}{4}$	1833	2100	2100
	G $\frac{3}{8}$	1800	2050	2050
	G $\frac{1}{2}$	1750	2000	2000

1) merané pri $p_1 = 6$ bar a $\Delta p = 1$ bar

Nominálny prietok q_N^{N1} [l/min]									
kombinácia spojkovkej zásuvky a konektora		spojková zásuvka NPHS-D6-P				vnútorný závit			pre nástrčnú koncovku
		vonkajší závit							vnútorný $\varnothing 9$ mm
		G $\frac{1}{8}$	G $\frac{1}{4}$	G $\frac{3}{8}$	G $\frac{1}{2}$	G $\frac{1}{4}$	G $\frac{3}{8}$	G $\frac{1}{2}$	
konektor spojky NPHS-S6									
vonkajší závit	G $\frac{1}{8}$	875	1183	1216	1233	1183	1203	1238	1093
	G $\frac{1}{4}$	1038	1916	2033	2016	2033	2000	1983	1585
	G $\frac{3}{8}$	1038	1883	2033	1983	2033	1950	1950	1585
	G $\frac{1}{2}$	1002	1883	1966	1950	1966	1916	1916	1533
vnútorný závit	G $\frac{1}{4}$	1002	1883	1950	1916	1800	1800	1008	1503
	G $\frac{3}{8}$	1050	1966	2083	2016	2050	2083	2050	1613
	G $\frac{1}{2}$	1038	1883	2000	1983	1933	2050	1950	1613
pre nástrčnú koncovku	vnútorný $\varnothing 9$ mm	966	1585	1640	1585	1585	1700	1640	1448

1) merané pri $p_1 = 6$ bar a $\Delta p = 1$ bar

Prevádzkové podmienky a podmienky okolia				
		spojková zásuvka		konektor spojky
		NPHS-D6-M	NPHS-D6-P	NPHS-S6
prevádzkový tlak v celom rozsahu teploty	[bar]	-0,95 ... +20 ¹⁾		-0,95 ... +10 (-0,95 ... +20) ²⁾
prevádzkové médium		stlačený vzduch podľa ISO 8573-1:2010 [7:-:-]		
upozornenie pre prevádzkové/riadiace médium		možnosť prevádzky s mazaním		
teplota okolia	[°C]	-20 ... +80	-10 ... +60	-10 ... +60 (-20 ... +100) ²⁾
odolnosť proti korózii KBK ³⁾		1	1	1
hladina hluku ⁴⁾	[dB (A)]	110 (pri 6 baroch)	93 (pri 6 baroch)	-
		113 (pri 10 baroch)	98,7 (pri 10 baroch)	-
		117 (pri 16 baroch)	-	-

- 1) Spojku je možné natlakovať a odvzdušniť len do max. 10 barov. Pri vyššom prevádzkovom tlaku sa odporúča používať pomôcky na ochranu sluchu. 20 barov je maximálny statický prevádzkový tlak (bez impulzov).
- 2) Ak sa použije vhodný tesniaci krúžok (napr. OI), môže mať statický prevádzkový tlak (bez impulzov) hodnotu až 20 barov a je možný teplotný rozsah od -20 °C do +100 °C.
- 3) Trieda odolnosti proti korózii 1 podľa normy Festo 940 070:
Konštrukčné diely s nízkymi nárokmi na odolnosť proti korózii. Ochrana pri preprave a skladovaní. Diely bez požiadaviek na vzhľad povrchu, určene napr. do skrytých vnútorných priestorov alebo zadne kryty.
- 4) Merané pri vzdialenosti 1 m, objeme 10 l cez spojku, pričom prívod vzduchu bol otvorený a odvetraný.

Spojkové zásuvky/konektory, uzatvárateľné na jednej strane

údajový list

FESTO

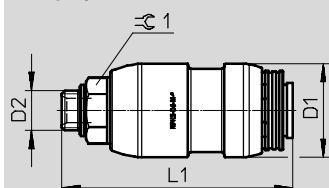
Materiály	spojková zásuvka		konektor spojky
	NPHS-D6-M	NPHS-D6-P	NPHS-S6
teleso	poniklovaná mosadz	poniklovaná mosadz	oceľ, tvrdená, pozinkovaná
posuvná objímka	bezfarebne eloxovaný hliník	–	–
posuvná objímka	poniklovaná mosadz	PP	–
poznámka o materiáli	v zmysle RoHS		

Rozmery – spojková zásuvka

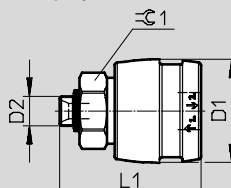
sťahovanie CAD modelov → www.festo.sk

vonkajší závit

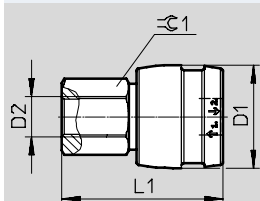
NPHS-D6-M



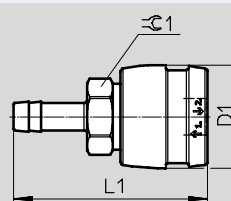
NPHS-D6-P



vnútorný závit



pre nástrčnú koncovku



prípoj	D1 Ø	D2	L1	±0.1
vonkajší závit spojková zásuvka NPHS-D6-M				
G1/4	30,8	G1/4	76	19
G3/8		G3/8	77	22
G1/2		G1/2	80,5	24
vonkajší závit spojková zásuvka NPHS-D6-P				
G1/8	34	G1/8	46,5	22
G1/4		G1/4	48	22
G3/8		G3/8	49	22
G1/2		G1/2	50,5	24
vnútorný závit				
G1/4	34	G1/4	53	22
G3/8		G3/8	53	22
G1/2		G1/2	56	24
pre nástrčnú koncovku				
vnútorný Ø 9 mm	34	–	63,6	22

Spojkové zásuvky/konektory, uzatváratelné na jednej strane

údajový list

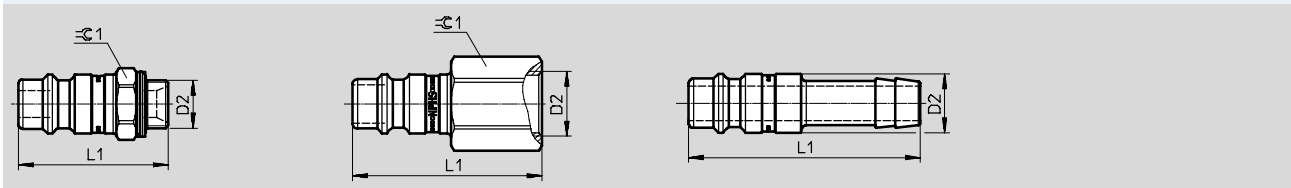
Rozmery – spojkový konektor

sťahovanie CAD modelov → www.festo.sk

vonkajší závit

vnútorný závit

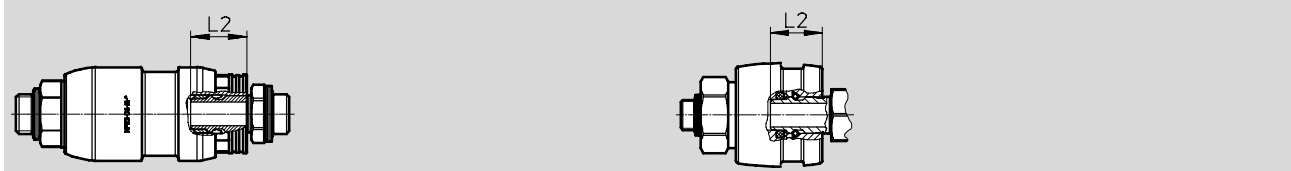
pre nástrčnú koncovku



Hĺbka zasunutia

NPHS-D6-M

NPHS-D6-P



typ	D2	L1	L2		±0.1
			NPHS-D6-M	NPHS-D6-P	
vonkajší závit					
G1/8	G1/8	30,5	18,6 ±0,4	17,1 ±0,3	13
G1/4	G1/4	32,5			17
G3/8	G3/8	34			19
G1/2	G1/2	37,5			24
vnútorný závit					
G1/4	G1/4	38,5	18,6 ±0,4	17,1 ±0,3	17
G3/8	G3/8	39,5			19
G1/2	G1/2	44			24
pre nástrčnú koncovku					
vnútorný Ø 9 mm	12	47	18,6 ±0,4	17,1 ±0,3	–

Spojkové zásuvky/konektory, uzatvárateľné na jednej strane

FESTO

údajový list

Typové označenie – spojková zásuvka				
prípoj	posuvná objímka z plastu		posuvná objímka z kovu	
	č. dielu	typ	č. dielu	typ
vonkajší závit				
G $\frac{1}{8}$	8059266	NPHS-D6-P-G18	-	
G $\frac{1}{4}$	★ 8059267	NPHS-D6-P-G14	8059275	NPHS-D6-M-G14
G $\frac{3}{8}$	★ 8059268	NPHS-D6-P-G38	8059276	NPHS-D6-M-G38
G $\frac{1}{2}$	★ 8059269	NPHS-D6-P-G12	8059277	NPHS-D6-M-G12
vnútorný závit				
G $\frac{1}{4}$	8059271	NPHS-D6-P-G14F	-	
G $\frac{3}{8}$	8059272	NPHS-D6-P-G38F	-	
G $\frac{1}{2}$	8059273	NPHS-D6-P-G12F	-	
pre nástrčnú koncovku				
vnútorný \varnothing 9 mm	8059274	NPHS-D6-P-BC9	-	

Typové označenie – konektor spojky			
prípoj	č. dielu	typ	
vonkajší závit			
G $\frac{1}{8}$	★ 8059257	NPHS-S6-M-G18	
G $\frac{1}{4}$	★ 8059258	NPHS-S6-M-G14	
G $\frac{3}{8}$	★ 8059259	NPHS-S6-M-G38	
G $\frac{1}{2}$	★ 8059260	NPHS-S6-M-G12	
vnútorný závit			
G $\frac{1}{4}$	★ 8059262	NPHS-S6-M-G14F	
G $\frac{3}{8}$	★ 8059263	NPHS-S6-M-G38F	
G $\frac{1}{2}$	★ 8059264	NPHS-S6-M-G12F	
pre nástrčnú koncovku			
vnútorný \varnothing 9 mm	8059265	NPHS-S6-M-BC9	

Odporúčané výrobky Festo

★ Pripravené na odoslanie do 24 hodín

☆ Pripravené na odoslanie najneskôr do 5 dní

Prevlečená matica MCK

príslušenstvo

FESTO

Prevlečená matica MCK¹⁾

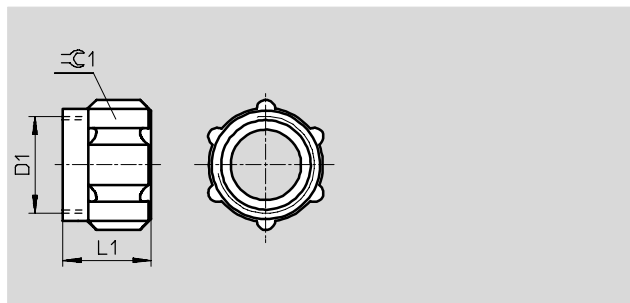
pre rýchlospojku

materiál:

tvárna hliníková zliatina

poznámka o materiáli:

v zmysle RoHS



Typové označenie						
nomiálna šírka [mm]	D1	L1	≈ C 1	hmotnosť [g]	č. dielu	typ
3	M6x0,75	8,5	8	0,6	533672	MCK-PK-3-KD
4	M10x1	11	12	1,6	533673	MCK-PK-4-KD
6	M12x1	11	14	1,9	533674	MCK-PK-6-KD
9	M16x1	14,4	19	5	533675	MCK-PK-9-KD
13	M22x1	18	24	8	533676	MCK-PK-13-KD

1) Trieda odolnosti proti korózii 1 podľa normy Festo 940 070:

Konštrukčne diely s nízkymi nárokmi na odolnosť proti korózii. Ochrana pri preprave a skladovaní. Diely bez požiadaviek na vzhľad povrchu, určene napr. do skrytých vnútorných priestorov alebo zadne kryty.