



- spojky s mechom a zubové spojky
- pre silový prenos krútiacich momentov bez vôle
- spojovacie hriadele
- pre synchronizáciu osí s ozubeným remeňom

Príslušenstvo pre elektrické polohovacie systémy

hlavné údaje

FESTO

Stručný prehľad

spojky s mechom

5 / 2.3-3

- Jednodielne spojky vhodné pre silový, bez vôle vykonávaný prenos malých a stredných krútiacich momentov medzi elektromotormi a osami.
- \varnothing 15 a 19 mm
- systémový produkt pre polohovacia techniku



zubové spojky

5 / 2.3-3

- Trojdielne spojky vhodné pre silový, bez vôle vykonávaný prenos vysokých krútiacich momentov medzi elektromotormi a osami.
- \varnothing 30, 40, 42, 65 mm
- systémový produkt pre polohovacia techniku



spojovacie hriadele

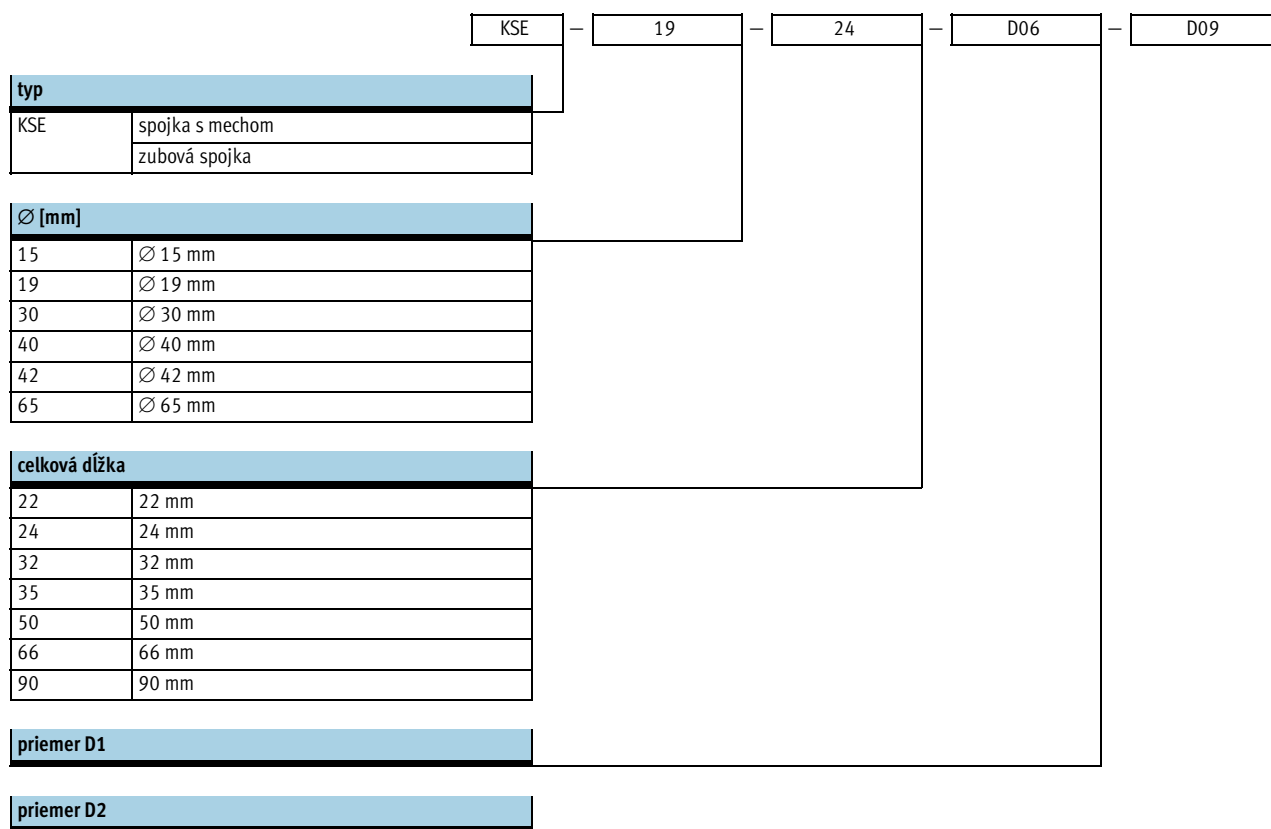
5 / 2.3-8

- pre synchronizáciu osí s ozubeným remeňom
- pre prenos krútiaceho momentu, torzná tuhosť
- pre bezsklzový prenos rovnakej rýchlosti posuvu
- veľkosť 25, 40, 63 mm



Spojky KSE

legenda k typovému značeniu



Spojky KSE

pomoc pri výbere

FESTO

elektromechanické pohony	spojky			prenášaný krútiaci moment ²⁾ [Nm]
	typ	otvor pre čap hriadeľa		
veľkosť	typ	D1 Ø H7 [mm]	D2 Ø H7 [mm]	
osi s ozubeným remeňom DGE-...-ZR...				
8	KSE-15-22-D04-D05	4 ¹⁾	5	1
	KSE-15-22-D04-D06	4 ¹⁾	6	1
	KSE-15-22-D04-D07	4 ¹⁾	7	1
12	KSE-15-22-D04-D05	4 ¹⁾	5	1
	KSE-15-22-D04-D06	4 ¹⁾	6	1
	KSE-15-22-D04-D07	4 ¹⁾	7	1
	KSE-15-22-D04-D09	4 ¹⁾	9	1
18	KSE-19-24-D06-D06,35	6 ¹⁾	6,35	1,5
	KSE-19-24-D06-D09	6 ¹⁾	9	1,5
25	KSE-30-35-D06,35-D08	8	6,35	6,3
	KSE-30-35-D08-D11	8	11	6,8
	KSE-30-35-D08-D12	8	12	6,8
40	KSE-40-66-D15-D19	15	19	21,2
	KSE-40-66-D15-D20	15	20	21,2
	KSE-40-66-D15-D24	15	24	16,2
	KSE-40-66-DXX-D15	15	3)	-
63	KSE-65-90-D24-D25	24	25	64
	KSE-65-90-DXX-D25	25	3)	-
osi s vretenom DGE-...-SP...				
18	KSE-15-22-D05-D05	5 ¹⁾	5	1
	KSE-15-22-D05-D06	5 ¹⁾	6	1
	KSE-15-22-D05-D07	5 ¹⁾	7	1
	KSE-15-22-D05-D09	5 ¹⁾	9	1
25	KSE-30-35-D06-D06,35	6	6,35	6,3
	KSE-30-35-D06-D09	6	9	6,3
40	KSE-30-35-D11-D12	12	11	7,5
	KSE-40-66-D11-D12	12	11	19,5
	KSE-40-66-D12-D19	12	19	19,8
63	KSE-40-66-D19-D20	20	19	23,1
	KSE-40-66-D20-D20	20	20	23,6
	KSE-40-66-DXX-D20	20	3)	-
vyložníkové osi DGEA-...-ZR				
18	KSE-30-35-D08-D11	8	11	6,8
25	KSE-40-66-D11-D11	11	11	19,5
	KSE-40-66-D11-D12	11	12	19,5
40	KSE-40-66-D15-D20	15	20	21,2
	KSE-65-90-D15-D24	15	24	57
polohovacie osi DMES-...				
25	KSE-30-32-D06-D08	6	8	7,5
40	KSE-42-50-D12-D12	12	12	17

- 1) pole tolerancie g6
- 2) pri čape hriadeľa s toleranciou h6
- 3) musí vyvítať zákazník

Spojky KSE

technické údaje

FESTO

Spojka s mechem KSE

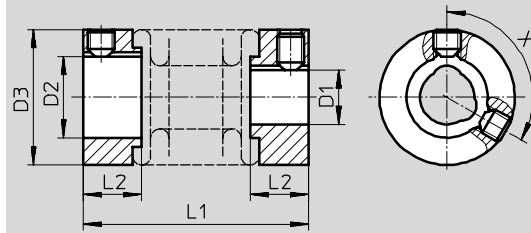
∅ - priemer
15 a 19 mm



Všeobecné technické údaje			
typ		KSE-15	KSE-19
hmotnostný moment zotrvačnosti	[kg mm ²]	0,13	0,47
doťahovací moment zvernej skrutky	[Nm]	1,5	1,5
hmotnosť	[g]	6	12
materiály	náboj	hliník	
	mech	ušíľachtilá oceľ	

Rozmery a údaje pre objednávku

CAD modely na stiahnutie → www.festo.sk/engineering



∅ [mm]	D1 ∅ H7	D2 ∅ H7	D3 ∅	L1	L2	X	č. dielu	typ
15	4	5	15	22	6,5	-	530 084	KSE-15-22-D04-D05
	4	6	15	22	6,5	-	540 750	KSE-15-22-D04-D06
	4	7	15	22	6,5	-	184 260	KSE-15-22-D04-D07
	4	9	15	22	6,5	-	184 262	KSE-15-22-D04-D09
	5	5	15	22	6,5	-	530 085	KSE-15-22-D05-D05
	5	6	15	22	6,5	-	540 751	KSE-15-22-D05-D06
	5	7	15	22	6,5	-	184 261	KSE-15-22-D05-D07
	5	9	15	22	6,5	-	529 953	KSE-15-22-D05-D09
19	6	6,35	19	24	7,5	120	530 086	KSE-19-24-D06-D06,35
	6	9	19	24	7,5	120	184 263	KSE-19-24-D06-D09

Spojky KSE

technické údaje

FESTO

Zubová spojka KSE

Ø - priemer
30, 40, 42 a 65 mm



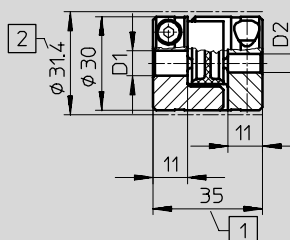
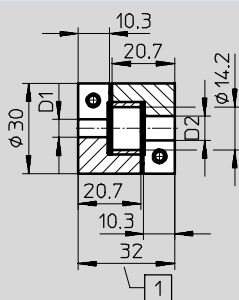
Všeobecné technické údaje						
typ		KSE-30-32	KSE-30-35	KSE-40-66	KSE-42-50	KSE-65-90
hmotnostný moment zotrvačnosti	[kg mm ²]	5,8	6,1	42,3	9	417
dotáhovací moment zvernej skrutky	[Nm]	4	2,9	10,5	8	25
hmotnosť	[g]	50	45	139	146	535
materiály	náboj	hliník				
	ozubený veniec	polyuretán				

Rozmery a údaje pre objednávku

CAD modely na stiahnutie → www.festo.sk/engineering

KSE-30-32

KSE-30-35



1 spojku stláčajte len do uvedenej dĺžky

2 min. montážny Ø (presahujúci zverné skrutky)

Ø [mm]	D1 Ø H7	D2 Ø H7	č. dielu	typ
30	6	8	533 708	KSE-30-32-D06-D08
	6	6,35	530 087	KSE-30-35-D06-D06,35
	6,35	8	530 088	KSE-30-35-D06,35-D08
	6	9	530 941	KSE-30-35-D06-D09
	8	8	123 044	KSE-30-35-D08-D08
	8	10	123 050	KSE-30-35-D08-D10
	8	11	123 042	KSE-30-35-D08-D11
	8	12	123 043	KSE-30-35-D08-D12
	11	12	123 051	KSE-30-35-D11-D12

Spojky KSE

technické údaje

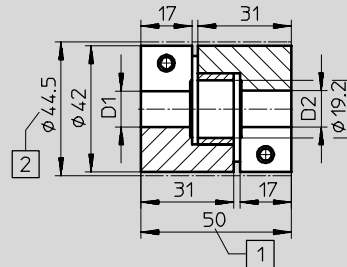
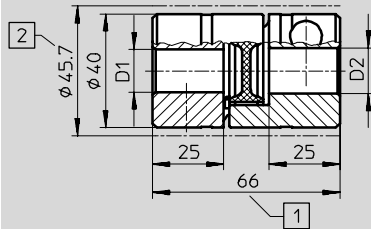
FESTO

Rozmery a údaje pre objednávku

CAD modely na stiahnutie → www.festo.sk/engineering

KSE-40

KSE-42



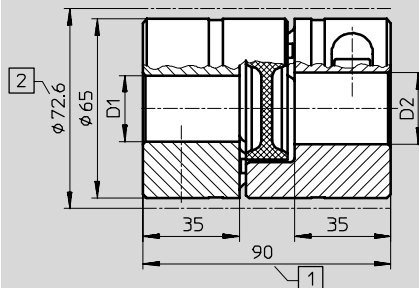
1 spojku stláčajte len do uvedenej dĺžky

2 min. montážny \varnothing (presahujúci zverné skrutky)

\varnothing [mm]	D1 \varnothing H7	D2 \varnothing H7	č. dielu	typ
40	11	11	530 090	KSE-40-66-D11-D11
	11	12	525 864	KSE-40-66-D11-D12
	12	19	529 952	KSE-40-66-D12-D19
	15	16	123 846	KSE-40-66-D15-D16
	15	19	123 844	KSE-40-66-D15-D19
	15	20	123 845	KSE-40-66-D15-D20
	15	24	176 033	KSE-40-66-D15-D24
	16	20	123 848	KSE-40-66-D16-D20
	19	20	123 847	KSE-40-66-D19-D20
	20	20	123 849	KSE-40-66-D20-D20
	XX ¹⁾	15	176 036	KSE-40-66-DXX-D15
XX ¹⁾	20	176 037	KSE-40-66-DXX-D20	
42	12	12	533 709	KSE-42-50-D12-D12

1) náboj predvŕtaný na \varnothing 5 mm

KSE-65



1 spojku stláčajte len do uvedenej dĺžky

2 min. montážny \varnothing (presahujúci zverné skrutky)

\varnothing [mm]	D1 \varnothing H7	D2 \varnothing H7	č. dielu	typ
65	15	24	530 940	KSE-65-90-D15-D24
	24	25	123 852	KSE-65-90-D24-D25
	25	28	123 854	KSE-65-90-D25-D28
	XX ¹⁾	25	176 038	KSE-65-90-DXX-D25

1) náboj predvŕtaný na \varnothing 5 mm