

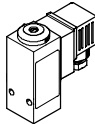
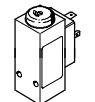
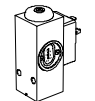
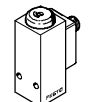
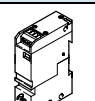
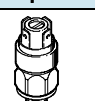
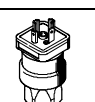
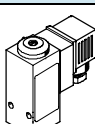
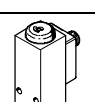
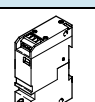


- Механические реле давления с настраиваемой точкой переключения
- Версии с настраиваемым гистерезисом

# Реле давления PEV, механические

Обзор продукции

FESTO

Функция	Версия	Тип	Присоединительная резьба	Рабочее напряжение	Электрическое присоединение	
					Разъем	Контакты
Механические реле давления	<b>Монтаж винтами</b>					
		PEV-1/4-B	G1/4	0 ... 250 В AC/DC	■ <sup>1)</sup>	-
		PEV-1/4-B-CT	G1/4	0 ... 250 В AC/DC	■ <sup>1)</sup>	-
		PEV-1/4-B-OD	G1/4	0 ... 250 В AC/DC	■	-
		PEV-1/4-B-OD-CT	G1/4	0 ... 250 В AC/DC	■	-
		PEV-1/4-SC-OD Визуальная шкала для настройки давления	G1/4	0 ... 250 В AC/DC	■	-
		PEV-1/4-B-M12	G1/4	0 ... 250 В AC/DC	■ M12x1	-
	<b>Монтаж на H-рейке</b>					
		PEV-W-S-LED-GH	M5	10 ... 30 В DC	■ M8x1	-
		PEV-W-KL-LED-GH	M5	10 ... 30 В DC	-	■
	<b>Вертный монтаж</b>					
		PEV-1/4-A-SW27	G1/4	0 ... 250 В AC/DC	■	-
		PEV-1/4-A-SW27-B-OD	G1/4	0 ... 250 В AC/DC	■	-
	Механические вакуумные реле	<b>Монтаж винтами</b>				
		VPEV-1/8	G1/8	0 ... 250 В AC/DC	■ <sup>1)</sup>	-
			VPEV-1/8-M12	G1/8	0 ... 250 В AC/DC	■ M12x1
<b>Монтаж на H-рейке</b>						
		VPEV-W-S-LED-GH	M5	10 ... 30 В DC	■ M8x1	-
	VPEV-W-KL-LED-GH	M5	10 ... 30 В DC	-	■	

1) Розетка входит в состав поставки.

# Реле давления PEV, механические

Обзор продукции

FESTO

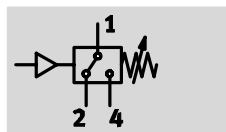
Тип	Регулируемый гистерезис	Шкала для настройки давления	Светодиоды для индикации состояния	Не содержит меди и PTFE	→ Стр.
<b>Монтаж винтами</b>					
PEV <sup>-1</sup> / <sub>4</sub> -B	■	-	-	-	4 / 8.1-4
PEV <sup>-1</sup> / <sub>4</sub> -B-CT	■	-	-	■	4 / 8.1-4
PEV <sup>-1</sup> / <sub>4</sub> -B-OD	■	-	-	-	
PEV <sup>-1</sup> / <sub>4</sub> -B-OD-CT	■	-	-	■	4 / 8.1-4
PEV <sup>-1</sup> / <sub>4</sub> -SC-OD Визуальная шкала для настройки давления	-	■	-	-	
PEV <sup>-1</sup> / <sub>4</sub> -B-M12	■	-	-	-	4 / 8.1-4
<b>Монтаж на H-рейке</b>					
PEV-W-S-LED-GH	-	-	■	-	4 / 8.1-7
PEV-W-KL-LED-GH	-	-	■	-	
<b>Вертный монтаж</b>					
PEV <sup>-1</sup> / <sub>4</sub> -A-SW27	-	-	-	-	4 / 8.1-9
PEV <sup>-1</sup> / <sub>4</sub> -A-SW27-B-OD	-	-	-	-	4 / 8.1-9
<b>Монтаж винтами</b>					
VPEV <sup>-1</sup> / <sub>8</sub> -B	■	-	-	-	6 / 5.1-4
VPEV <sup>-1</sup> / <sub>8</sub> -B-M12	■	-	-	-	6 / 5.1-4
<b>Монтаж на H-рейке</b>					
VPEV-W-S-LED-GH	-	-	■	-	6 / 5.1-7
VPEV-W-KL-LED-GH	-	-	■	-	

# Реле давления PEV, механические

Технические данные – Монтаж винтами

FESTO

Функция



- - Напряжение  
0 ... 250 В DC/AC
- - Давление  
1 ... 12 бар
- - Диапазон температур  
-20 ... +80 °C



Основные характеристики			
Тип	PEV- <sup>1</sup> / <sub>4</sub> -B...	PEV- <sup>1</sup> / <sub>4</sub> -SC-OD	PEV- <sup>1</sup> / <sub>4</sub> -B-M12
<b>Механические</b>			
Присоединительная резьба	G <sup>1</sup> / <sub>4</sub>		
Метод измерения	Пневмоэлектрический преобразователь давления		
Измеряемая величина	Избыточное (относительное) давление		
Гистерезис	→ Диаграмма		
Электрическое присоединение	Разъем, прямоугольный по EN 175 301-803, тип A		Разъем M12x1, 4-полюсный, круглый по EN 60 947-5-2
Тип монтажа	Через сквозные отверстия		Через сквозные отверстия
Положение монтажа	Любое <sup>1)</sup>		
Материалы	Отливка из алюминиевого сплава		
Примечания по материалам	Версии без меди и PTFE → Данные для заказа		
Вес [г]	220	170	170
<b>Электрический</b>			
Диапазон рабочего напряжения	[В DC] 0 ... 250	[В AC] 0 ... 250	
Макс. напряжение на выходе	[В DC] 250	[В AC] 250	
Макс. выходной ток	[мА] 5 000		
Макс. частота переключения [Гц]	3,3		
Защита от короткого замыкания	Нет		
Защита от смены полярности	Да		
Функция переключающего элемента	Переключающийся контакт		
Светодиод готовности	–		
Индикация состояния	–		
Класс защиты по EN 60 529	IP65		
CE символ	73/23/EEC (низкое напряжение)		

1) Следует принять меры против сбора конденсата на датчике.

Условия рабочей и окружающей среды			
Тип	PEV- <sup>1</sup> / <sub>4</sub> -B...	PEV- <sup>1</sup> / <sub>4</sub> -SC-OD	PEV- <sup>1</sup> / <sub>4</sub> -B-M12
Рабочая среда	Фильтрованный сжатый воздух, с маслом или без масла Вода Минеральное масло		
Рабочее давление [бар]	1 ... 12	1 ... 12	1 ... 12
Диапазон настройки порогового значения [бар]	1 ... 12	1 ... 12	1 ... 12
Окружающая температура [°C]	-20 ... +80	-20 ... +80	-20 ... +80
Температура среды [°C]	-20 ... +80	-20 ... +80	-20 ... +80

# Реле давления PEV, механические

Технические данные – Монтаж винтами

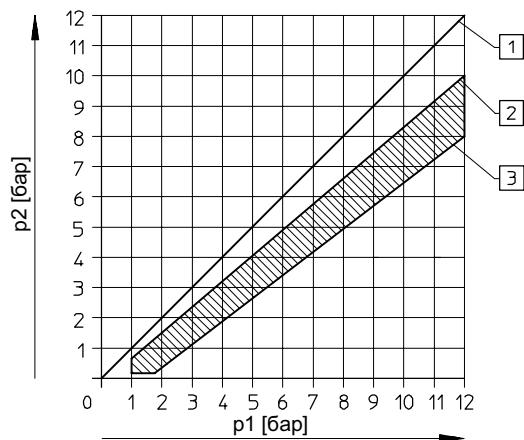
FESTO

Датчики и устройства мониторинга  
Реле давления

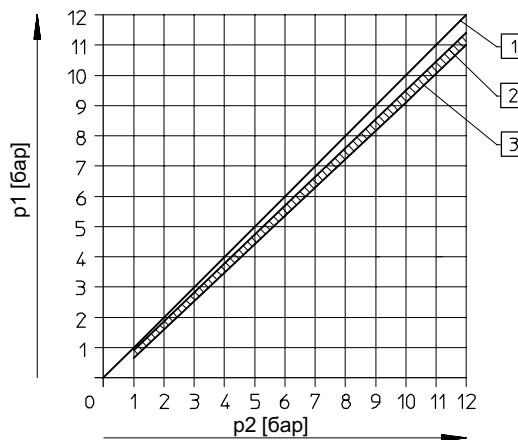
8.1

## Гистерезис

PEV-1/4-B...



PEV-1/4-SC-OD



- 1 Давление включения
- 2 Давление выключения (мин.)
- 3 Давление выключения (макс.)

- p1 = Давление включения
- p2 = Давление выключения

## Размеры

Загрузка CAD данных → [www.festo.com/en/engineering](http://www.festo.com/en/engineering)

PEV-1/4-B, PEV-1/4-B-CT

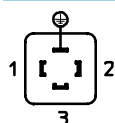
PEV-1/4-B-OD, PEV-1/4-B-OD-CT



- 1 Винт настройки точки переключения
- 2 Вал настройки гистерезиса (под защитной крышкой)
- 3 Защитная крышка переключения
- 4 Штекерная розетка MSSD-C-4P  
Выход кабеля с любую сторону, поворот розетки 4x90°

- 1 Винт настройки точки переключения
- 2 Вал настройки гистерезиса (под защитной крышкой)
- 3 Защитная крышка переключения
- 4 Разъем, прямоугольный, для розеток по DIN EN 175 301-803-A

## Назначение контактов



- 1 + (-)
- 2 НЗ контакт
- 3 НР контакт

# Реле давления PEV, механические

Технические данные – Монтаж винтами

**Размеры** Загрузка CAD данных → [www.festo.com/en/engineering](http://www.festo.com/en/engineering)

**PEV-1/4-SC-OD**

- 1 Винт настройки точки переключения
- 2 Шкала для считывания выбранных значений переключения
- 3 Защитная крышка
- 4 Вставной разъем, для розеток по DIN EN 175 301-803-A M16x1.5

**PEV-1/4-B-M12**

- 1 Винт настройки точки переключения
- 3 Снять крышку для настройки гистерезиса
- 4 Разъем для штекерных соединений по EN 60 947-5-2, M12x1
- 5 Настройка гистерезиса

**Назначение контактов**

**PEV-1/4-SC-OD**

- 1 + (-)
- 2 НЗ контакт
- 3 НР контакт

**PEV-1/4-B-M12**

- 1 + (-)
- 2 НЗ контакт
- 3 Не используется
- 4 НР контакт

**Данные для заказа**

Условное обозначение	Описание	Присоединительная резьба	Штекерная розетка (входит в состав поставки)	Номер заказа	Тип
	Пневмоэлектрический преобразователь давления	G <sup>1</sup> / <sub>4</sub>	■	10 773	PEV-1/4-B
		G <sup>1</sup> / <sub>4</sub>	■	165 869	PEV-1/4-B-CT <sup>1)</sup>
		G <sup>1</sup> / <sub>4</sub>	-	175 250	PEV-1/4-B-OD
		G <sup>1</sup> / <sub>4</sub>	-	175 251	PEV-1/4-B-OD-CT <sup>1)</sup>
		G <sup>1</sup> / <sub>4</sub>	-	161 760	PEV-1/4-SC-OD
		G <sup>1</sup> / <sub>4</sub>	■	192 488	PEV-1/4-B-M12

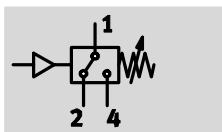
1) Не содержит меди и PTFE

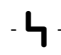


# Реле давления PEV-W, механические

FESTO

Технические данные – Монтаж на H-рейке

Функция



-  - Напряжение  
10 ... 30 В DC
-  - Давление  
2 ... 8 бар
-  - Диапазон температур  
0 ... 60°C



Основные характеристики		PEV-W...
Тип		PEV-W...
<b>Механические</b>		
Присоединительная резьба		G <sup>1</sup> / <sub>4</sub>
Метод измерения		Пневмоэлектрический преобразователь давления
Измеряемая величина		Избыточное (относительное) давление
Гистерезис		0.5 ... 2 бара, не регулируется
Электрическое присоединение		Плоские контакты для розетки PEV- <sup>1</sup> / <sub>4</sub> -A или клеммы
Тип монтажа		На монтажной рейке, через сквозные отверстия
Положение монтажа		Любое <sup>1)</sup>
Материалы		Гальванизированная сталь
Вес [г]		56
<b>Электрический</b>		
Диапазон рабочего напряжения [В DC]		10 ... 30
[В AC]		–
Макс. выходной ток [мА]		2500
Максимальная частота переключения [Гц]		3,3
Защита от короткого замыкания		Нет
Защита от смены полярности		Да
Функция переключающего элемента		Переключающийся
Светодиод готовности		–
Индикация состояния		Желтый светодиод
Класс защиты по EN 60 529		IP65
CE символ		73/23/EEC (низкое напряжение)

1) Следует принять меры против сбора конденсата на датчике.

Условия рабочей и окружающей среды		PEV-W...
Тип		PEV-W...
Рабочая среда		Фильтрованный сжатый воздух, с маслом или без масла
Рабочее давление [бар]		0 ... 8
Диапазон измеряемого давления [бар]		2 ... 8
Диапазон настройки порогового значения [бар]		2 ... 8
Окружающая температура [°C]		0 ... 60
Температура среды [°C]		0 ... 60

# Реле давления PEV-W, механические

Технические данные – Монтаж на H-рейке

FESTO

8.1 Датчики и устройства мониторинга Реле давления

**Размеры** Загрузка CAD данных → [www.festo.com/en/engineering](http://www.festo.com/en/engineering)

PEV-1/4-W-KL-LED-GH

PEV-1/4-W-S-LED-GH

1 Паз для таблички  
2 Монтажные лапы (входят в состав поставки)

3 Монтажная защелка для G/H рейки (принадлежность)  
4 Светодиод индикации состояния, желтый

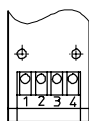
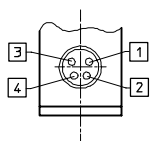
5 Винт настройки точки переключения  
6 Ручное дублирование

7 Встроенный штекер, для розеток по DIN EN 60 947-5-2, M8, 4-пиновых SIM-K-4... или SIM-M8...  
8 Клеммы для кабеля

## Назначение контактов

PEV-W-S-LED-GH

PEV-W-KL-LED-GH



- 1 + (-) Коричневый
- 2 NЗ контакт (выход 2) белый
- 3 - (+) Голубой
- 4 НР контакт (выход 1) черный

## Данные для заказа

Условное обозначение	Описание	Присоединительная резьба	Штекерная розетка (входит в состав поставки)	Номер заказа	Тип
	Пневмоэлектрический преобразователь давления	M5	-	152 618	PEV-W-KL-LED-GH
		M5	-	152 616	PEV-W-S-LED-GH

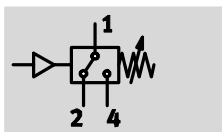





# Реле давления PEV, механические

FESTO

Технические данные – Ввертный монтаж

Функция



-  - Напряжение  
0 ... 250 В AC/DC
-  - Давление  
1 ... 10 бар
-  - Диапазон температур  
-20 ... +100 °C



Основные характеристики	
Тип	PEV- <sup>1</sup> / <sub>4</sub> -A-SW27...
Механические	
Присоединительная резьба	G <sup>1</sup> / <sub>4</sub>
Метод измерения	Пневмоэлектрический преобразователь давления
Измеряемая величина	Избыточное (относительное) давление
Гистерезис	15±5% при 6 барах 30±5% при 2 барах
Электрическое присоединение	Плоские контакты для розетки PEV- <sup>1</sup> / <sub>4</sub> -A
Тип монтажа	Резьба
Положение монтажа	Любое <sup>1)</sup>
Материалы	Полиацетал
Вес [г]	138
Электрический	
Диапазон рабочего напряжения [В DC]	0 ... 250
[В AC]	–
Макс. выходной ток [мА]	2500
Макс. частота переключения [Гц]	3,3
Защита от короткого замыкания	Нет
Защита от смены полярности	Нет
Функция переключающего элемента	Переключающийся контакт
Светодиод готовности	–
Индикация состояния	–
Класс защиты по EN 60 529	IP65
CE символ	73/23/EEC (низкое напряжение)

1) Следует принять меры против сбора конденсата на датчике.

Условия рабочей и окружающей среды	
Тип	PEV- <sup>1</sup> / <sub>4</sub> -A-SW27...
Рабочая среда	Фильтрованный сжатый воздух, с маслом или без масла
Рабочее давление [бар]	1 ... 10
Диапазон настройки порогового значения [бар]	1 ... 10
Окружающая температура [°C]	-20 ... +100
Температура среды [°C]	-20 ... +80

# Реле давления PEV, механические

Технические данные – Ввертный монтаж

FESTO

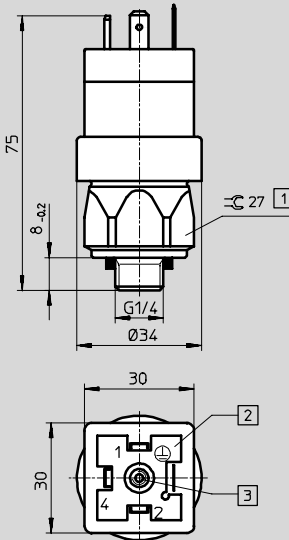
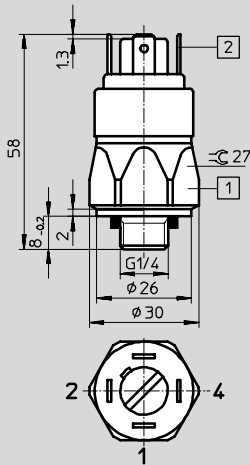
8.1 Датчики и устройства мониторинга Реле давления

## Размеры

Загрузка CAD данных → [www.festo.com/en/engineering](http://www.festo.com/en/engineering)

PEV-1/4-A-SW27

PEV-1/4-A-SW27-B-OD



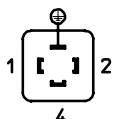
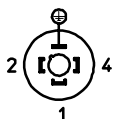
- 1 Макс. момент затяжки 50 Нм
- 2 Встроенный разъем по DIN 46 244-A6,3

- 1 Макс. момент затяжки 50 Нм
- 2 Встроенный разъем по DIN EN 175 201-803-A003 М
- 3 Настройка точки переключения

## Назначение контактов

PEV-1/4-A-SW27

PEV-1/4-A-SW27-B-OD



- 1 + (-)
- 2 НЗ контакт
- 4 НР контакт

## Данные для заказа

Условное обозначение	Описание	Присоединительная резьба	Штекерная розетка (входит в состав поставки)	Номер заказа	Тип
	Пневмоэлектрический преобразователь давления	G <sup>1</sup> /4	–	175 252	PEV-1/4-A-SW27-B-OD
		G <sup>1</sup> /4	–	159 259	PEV-1/4-A-SW27

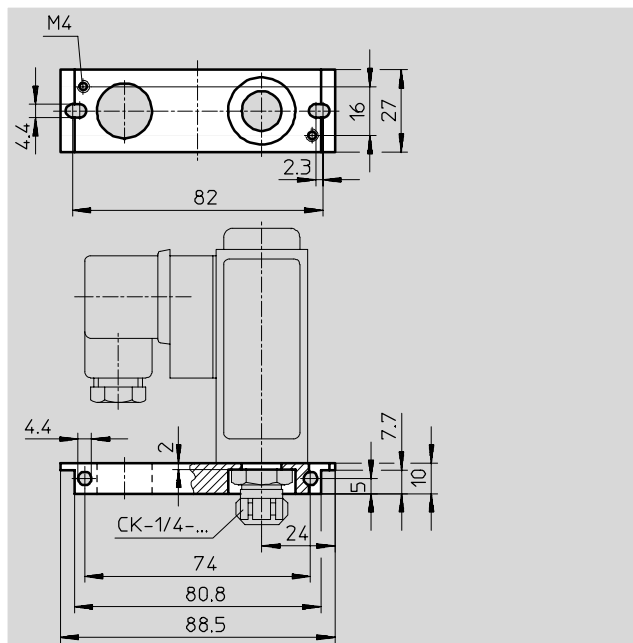
# Реле давления PEV, механические

Принадлежности

FESTO

## Монтажная плата APL-2N-PEV

Материал:  
Полиамид, усиленный  
стекловолокном



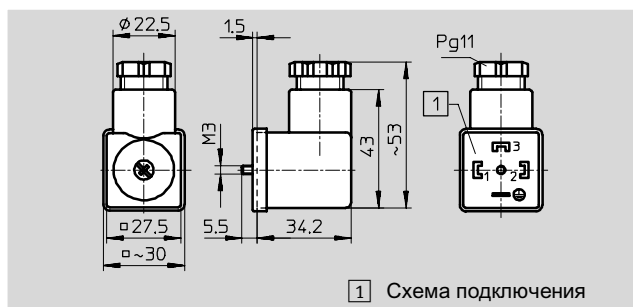
Датчики и устройства мониторинга  
Реле давления  
8.1

### Данные для заказа

Данные для заказа	Вес [г]	Номер заказа	Тип
Монтажная плата для крепления реле давления PEV	18	9 349	APL-2N-PEV

## Штекерная розетка PEV-1/4-WD с встроенным светодиодом, угловая

Материал корпуса:  
Полиамид, усиленный  
стекловолокном



### Данные для заказа

Для реле давления	Вес [г]	Диапазон рабочего напряжения		Индикация готовности	Индикация состояния	Номер заказа	Тип
		[В DC]	[В AC]				
PEV-1/4-B-OD ... PEV-1/4-SC-OD	34	15 ... 30	–	Зеленый светодиод	Желтый светодиод	164 274	PEV-1/4-WD-LED-24
	34	∅180	∅230	Зеленый светодиод	Желтый светодиод	164 275	PEV-1/4-WD-LED-230

# Реле давления PEV, механические

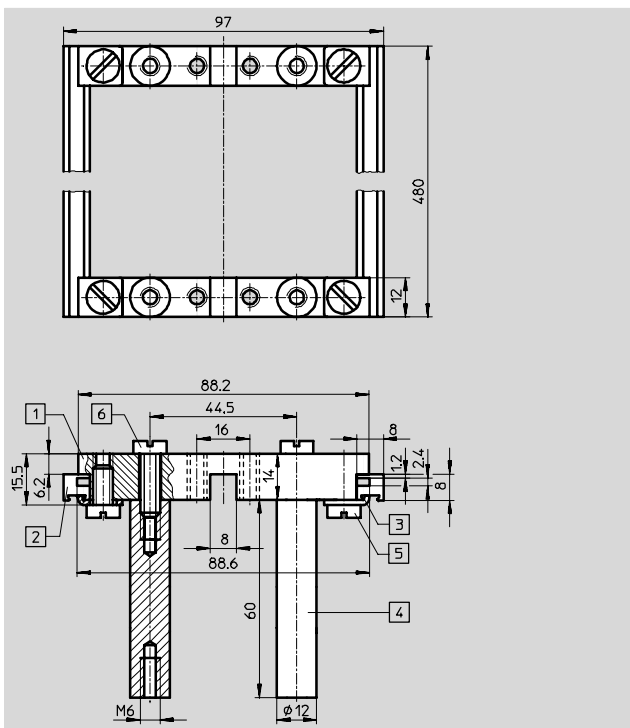
Принадлежности

FESTO

## Монтажная рама NRRQ-2N

Состав поставки

- 2 x соединитель NRV-2N,
- 2 x монтажная рейка NRQ-8-480,
- 4 x монтажная скоба NRW-12/3,
- 4 x болт NRB-12/60,
- 4 x винта с гнездом в головке DIN 84-M6X18-4.8
- 4 x винта с гнездом в головке DIN 84-M6X12-4.8
- 4 x монтажная скоба NRW-9/1,5-B,
- 4 x винта с гнездом в головке DIN 84-M4X10-4.8



- 1 Соединитель NRV-2N
- 2 Монтажная рейка NRQ-8-480
- 3 Монтажная скоба NRW-12/3
- 4 Болт NRB-12/60
- 5 Винт с гнездом в головке DIN 84-M6X18-4.8
- 6 Винт с гнездом в головке DIN 84-M6X12-4.8

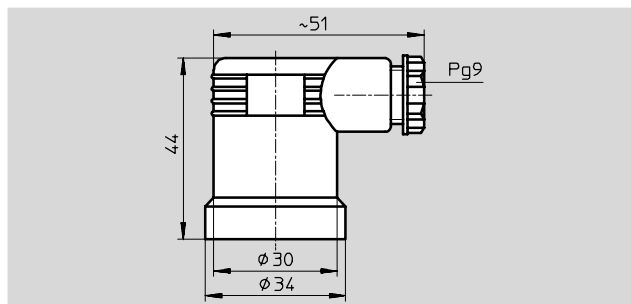
Монтажная рама	Номер заказа	Тип
Комплект монтажной рамы 2N для 16 элементов	9 365	NRRQ-2N
<b>Принадлежности</b>		
Монтажная скоба для установки плит на раме	11 571	NRW-9/1,5-B
Винт с круглой головкой (в поставку входит 2 штук)	204 021	DIN 84-M4X12-4.8

# Реле давления PEV, механические

Принадлежности

## Штекерная розетка PEV<sup>-1</sup>/<sub>4</sub>-A-WD, угловая

Материал корпуса:  
Полиамид, усиленный  
стекловолокном



Данные для заказа					
Для реле давления	Вес [г]	Диапазон рабочего напряжения		Номер заказа	Тип
		[В DC]	[В AC]		
PEV <sup>-1</sup> / <sub>4</sub> -A-SW27	55	≤180	≤230	161 209	PEV <sup>-1</sup> / <sub>4</sub> -A-WD

Данные для заказа – Штекерные розетки для реле давления PEV <sup>-1</sup> / <sub>4</sub> -...-OD						Таблица данных → 4 /8.3-7	
	Монтаж	Присоединение	Электрический выход		Длина кабеля [м]	Номер заказа	Тип
			PNP	NPN			
Угловая розетка							
	Центральный винт	4-полюсный	■	■	–	171 157	MSSD-C-4P

Данные для заказа – Штекерные розетки M12x1 для реле давления PEV <sup>-1</sup> / <sub>4</sub> -B-M12						Таблица данных → 4 /8.3-12	
	Монтаж	Присоединение	Электрический выход		Длина кабеля [м]	Номер заказа	Тип
			PNP	NPN			
Прямой разъем							
	Накидная гайка M12x1	4-полюсн.	■	■	5	164 259	SIM-M12-4GD-5-PU
Угловая розетка							
	Накидная гайка M12x1	4-полюсн.	■	■	5	164 258	SIM-M12-4WD-5-PU

Данные для заказа – Розетки M12x1 для реле давления PEV <sup>-1</sup> / <sub>4</sub> -B-M12						Таблица данных → 4 /8.3-4	
	Монтаж	Присоединение	Электрический выход		Длина кабеля [м]	Номер заказа	Тип
			PNP	NPN			
Прямой разъем							
	Накидная гайка M12x1	4-полюсн.	■	■	–	18 494	SIE-GD
Угловая розетка							
	Накидная гайка M12x1	4-полюсн.	■	■	–	12 956	SIE-WD-TR
Индикатор состояния для угловой розетки SIE-WD-TR							
	–	–	■	■	–	12 957	SIE-LP-LED-GR




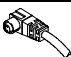
# Реле давления PEV, механические


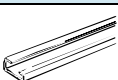
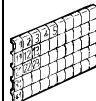
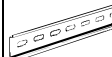
FESTO

Принадлежности

Датчики и устройства мониторинга  
Реле давления

8.1

Данные для заказа – Штекерные розетки M8x1 с кабелем для реле давления PEV-W-S...						Таблица данных → 4 /8.3-9	
	Монтаж	Присоединение	Электрический выход		Длина кабеля [м]	Номер заказа	Тип
			PNP	NPN			
<b>Прямой разъем</b>							
	Накидная гайка M8x1	4-полюс.	■	■	2,5	158 960	SIM-M8-4GD-2,5-PU
			■	■	5	158 961	SIM-M8-4GD-5-PU
	Соединение с защелкой	4-полюс.	■	■	2,5	164 250	SIM-K-4-GD-2,5-PU
			■	■	5	164 251	SIM-K-4-GD-5-PU
<b>Угловая розетка</b>							
	Накидная гайка M8x1	4-полюс.	■	■	2,5	158 962	SIM-M8-4WD-2,5-PU
			■	■	5	158 963	SIM-M8-4WD-5-PU
	Соединение с защелкой	4-полюс.	■	■	2,5	164 252	SIM-K-4-WD-2,5-PU
			■	■	5	164 253	SIM-K-4-WD-5-PU

Данные для заказа – Принадлежности					
	Для реле давления	Длина		Для реле давления	Длина
<b>Монтажные защелки для G/H рейки</b>					
	PEV-W-...	–	164 597	PENV-BGH	
<b>DIN-рейка по DIN EN 50 035</b>					
	PEV-W-...	2 м	6 756	NRC-32-200	
<b>Табличка</b>					
	PEV-W-...	–	6 888	BZ-N1-50	
			6 889	BZ-N51-100	
<b>DIN-рейка по DIN EN 50 022</b>					
	PEV-W-...	2 м	35 430	NRH-35-2000	