

- Резьбовые фитинги
- Уплотнительный материал
- Резаки для труб и шлангов
- Защитные рукава
- Пневмотейнер

Резьбовые фитинги

Технические данные

FESTO

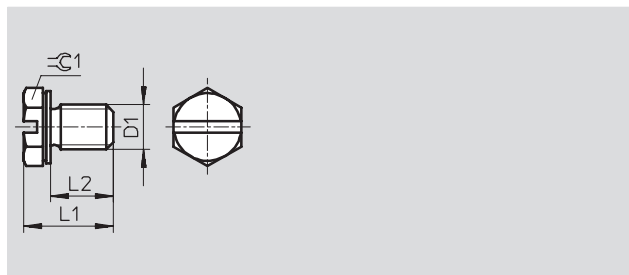
Заглушка B-M3-S9

с уплотнительным кольцом

Материал:

Легированная сталь

Не содержит меди и PTFE



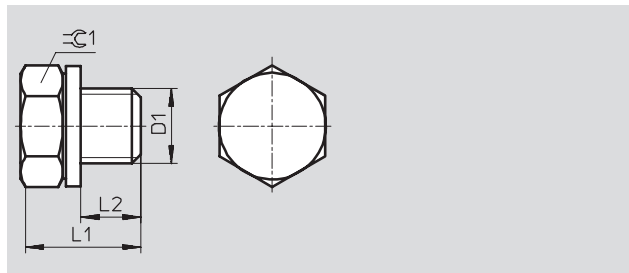
Заглушка B-M5

с уплотнительным кольцом

Материал:

Алюминий

Не содержит меди и PTFE



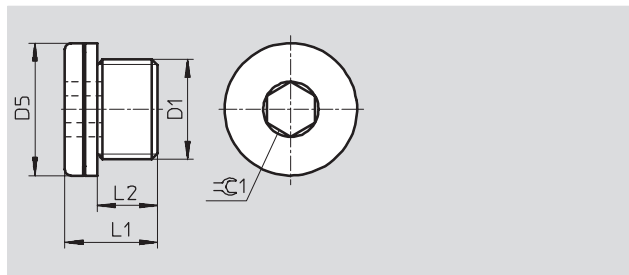
Заглушка B

с уплотнительным кольцом

Материал:

Сталь

Не содержит меди и PTFE



Размеры и данные для заказа

Присоединение D1	D5 ∅	L1	L2	Ключ1	Вес [г]	Номер заказа	Тип	PU*
М резьба								
M3	–	4,5	2,7	4,5	1	30 979	B-M3-S9 ¹⁾	10
M5	–	8	4	7	1	3 843	B-M5	10
	8	6,5	3,5	2,5	2	534 212	B-M5-100	100
M7	–	8	5,5	3	2	174 308	B-M5-B	10
	9,5	8	5,5	3	2	174 309	B-M7	10
Резьба G								
G ¹ / ₈	14	11	6,5	5	5	3 568	B- ¹ / ₈	10
						534 213	B- ¹ / ₈ -100	100
G ¹ / ₄	18	15	10	6	15	3 569	B- ¹ / ₄	10
						534 214	B- ¹ / ₄ -50	50
G ³ / ₈	22	15	10	8	22	3 570	B- ³ / ₈	10
						534 215	B- ³ / ₈ -20	20
G ¹ / ₂	26	18	12	10	43	3 571	B- ¹ / ₂	10
						534 216	B- ¹ / ₂ -20	20
G ³ / ₄	32	20	14	12	73	3 572	B- ³ / ₄	1
G1	39	21	14	17	153	5 763	B-1	1

* Количество штук в упаковке

1) Стойкая к коррозии и кислотам версия

Базовая программа

Резьбовые фитинги

Технические данные

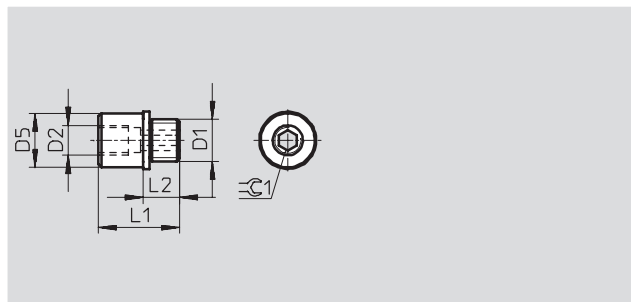
FESTO

Переходной ниппель D

с уплотнительным кольцом

Материал:

Латунь



Размеры и данные для заказа									
Присоединение		D5	L1	L2	Ключ 1	Вес [г]	Номер заказа	Тип	PU*
D1	D2								
M7	M5	9	13,5	6	3	43	161 359	D-M5I-M7A-ISK	10

* Количество штук в упаковке

Переходной ниппель D

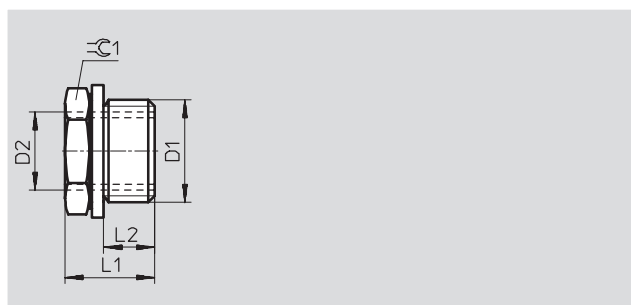
с уплотнительным кольцом

Материал:

Латунь

D-M3I-M5A-S9:

Легированная сталь



Размеры и данные для заказа									
Присоединение		L1	L2	Ключ 1	Вес [г]	Номер заказа	Тип	PU*	
D1	D2								
М резьба									
M5	M3	6	3,5	7	1	30 980	D-M3I-M5A-S9 ¹⁾	10	
G ¹ / ₈	M5 глубина 6 мм	9,5	5	13	10	3 842	D-M5I-1/8A ²⁾	10	
						534 208	D-M5I-1/8A-100	100	
G ¹ / ₄	M5	10,5	4,5	17	12	197 632	D-M5I-1/4A	10	
G ¹ / ₈	M7	9,5	5,0	13	–	534 144	D-M7I-1/8A	10	
Резьба G									
G ¹ / ₄	G ¹ / ₈	10,5	4,5	17	8	3 577	D-1/8I-1/4A	10	
						534 209	D-1/8I-1/4A-100	100	
G ³ / ₈	G ¹ / ₈	14	7	19	–	534 147	D-1/8I-3/8A	10	
G ³ / ₈	G ¹ / ₄	15,5	8,5	19	14	3 581	D-1/4I-3/8A	10	
						534 210	D-1/4I-3/8A-50	50	
G ¹ / ₂	G ¹ / ₄	18,5	11,5	24	36	197 633	D-1/4I-1/2A	10	
G ³ / ₄	G ¹ / ₄	20,4	10	32	–	534 145	D-1/4I-3/4A	10	
G ¹ / ₂	G ³ / ₈	18,5	11,5	24	25	3 585	D-3/8I-1/2A	10	
						534 211	D-3/8I-1/2A-20	20	
G ³ / ₄	G ³ / ₈	20,4	10	32	–	534 146	D-3/8I-3/4A	10	
G ³ / ₄	G ¹ / ₂	24	14	32	45	3 588	D-1/2I-3/4A	1	
G1	G ¹ / ₂	23	13	36	110	197 634	D-1/2I-1A	1	
G1	G ³ / ₄	23	13	36	55	9 168	D-3/4I-1A	1	

1) Стойкая к коррозии и кислотам версия

2) Не содержит меди и PTFE

* Количество штук в упаковке

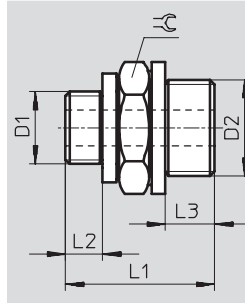
Базовая программа

Резьбовые фитинги

Технические данные

Двойной ниппель E

с 2 уплотнительными кольцами



Размеры и данные для заказа										
Присоединение		Номинальный размер	L1	L2	L3	Ключ	Вес [г]	Номер заказа	Тип	PU*
D1	D2									
M резьба – Легированная сталь										
M3	M3	1,7	8,4	2,7	2,7	4,5	1	30 987	E-M3-M3-S9*	10
M резьба – Сталь										
M5	M5	2,5	12,4	3,5	3,5	7	2	4 139	E-M5-M5	10
M5	G ¹ / ₈	2,5	15	3,5	5	13	1	4 138	E-M5-1/8 ¹⁾	10
								534 204	E-M5-1/8-100 ¹⁾	100
G резьба – Алюминий										
G ¹ / ₈	G ¹ / ₈	4,5	17	5	5	13	1	3 573	E-1/8-1/8	10
G ¹ / ₈	G ¹ / ₄	4,5	20	5	6,5	17	1	3 574	E-1/8-1/4 ¹⁾	10
								534 205	E-1/8-1/4-100 ¹⁾	100
G ¹ / ₄	G ¹ / ₄	6,5	22	6,5	6,5	17	1	3 575	E-1/4-1/4	10
G ¹ / ₄	G ³ / ₈	6,5	24	6,5	8,5	19	10	3 576	E-1/4-3/8 ¹⁾	10
								534 206	E-1/4-3/8-50 ¹⁾	50
G ³ / ₈	G ³ / ₈	9	26	8,5	8,5	19	10	3 578	E-3/8-3/8	10
G ³ / ₈	G ¹ / ₂	9	31	8,5	11,5	24	20	3 579	E-3/8-1/2 ¹⁾	1
								534 207	E-3/8-1/2-20 ¹⁾	20
G ¹ / ₂	G ¹ / ₂	13	34	11,5	11,5	24	20	3 580	E-1/2-1/2	1
G ¹ / ₂	G ³ / ₄	13	35,5	11,5	12	32	35	3 582	E-1/2-3/4	1
G ³ / ₄	G ³ / ₄	18	36	12	12	32	30	3 584	E-3/4-3/4	1
M резьба – Латунь										
M7	G ¹ / ₈	4,5	17	5	5	13		534 148	E-M7-1/8-MS	Новинка 10
G резьба – Латунь										
G ¹ / ₈	G ¹ / ₈	4,5	17	5	5	13	10	15 621	E-1/8-1/8-MS	10
G ¹ / ₈	G ¹ / ₄	4,5	20	5	6,5	17	20	15 622	E-1/8-1/4-MS	10
G ¹ / ₈	G ³ / ₈	5,3	20,4	5	7	19	25	534 150	E-1/8-3/8-MS	Новинка 10
G ¹ / ₄	G ¹ / ₄	6,5	22	6,5	6,5	17	20	15 623	E-1/4-1/4-MS	10
G ¹ / ₄	G ³ / ₈	6,5	24	6,5	8,5	19	30	15 624	E-1/4-3/8-MS	10
G ¹ / ₄	G ¹ / ₂	8	25,5	6	8,5	24	30	534 149	E-1/2-1/4-MS	Новинка 10
G ³ / ₈	G ³ / ₈	9	26	8,5	8,5	19	30	15 625	E-3/8-3/8-MS	10
G ³ / ₈	G ¹ / ₂	9	31	8,5	11,5	24	53	15 626	E-3/8-1/2-MS	1
G ¹ / ₂	G ¹ / ₂	13	34	11,5	11,5	24	52	15 627	E-1/2-1/2-MS	1
G ¹ / ₂	G ³ / ₄	13	35,5	11,5	12	32	100	15 628	E-1/2-3/4-MS	1
G ³ / ₄	G ³ / ₄	18	36	12	12	32	100	15 629	E-3/4-3/4-MS	1

* Количество штук в упаковке

1) Не содержит меди и PTFE

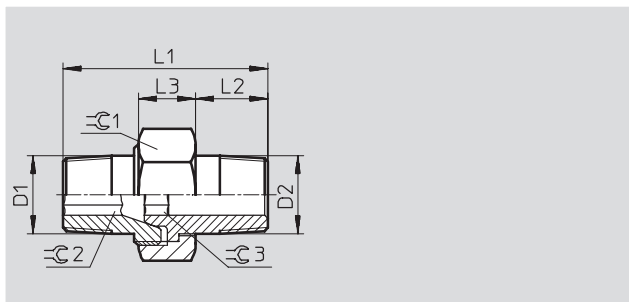
Базовая программа

Резьбовые фитинги

Технические данные

Двойной ниппель ESK с угловой компенсацией

Материал:
Латунь

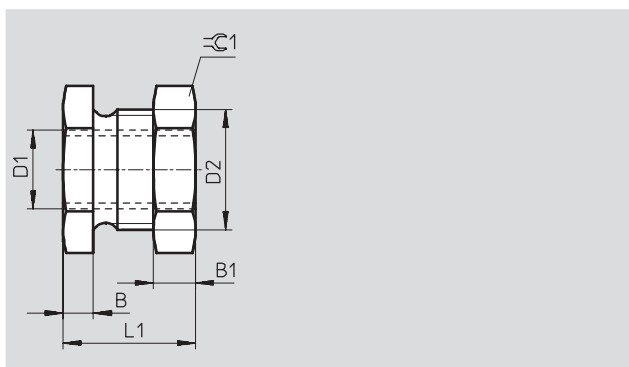


Размеры и данные для заказа											
Присоединение		L1	L2	L3	Ключ 1	Ключ 2	Ключ 3	Номер заказа	Тип	PU*	
D1	D2										
R ¹ / ₈	R ¹ / ₈	27	9	8,5	15	5	5	151 520	ESK- ¹ / ₈ - ¹ / ₈	Новинка	1
	R ¹ / ₄	30,6	12	9,5	19	5	6	534 151	ESK- ¹ / ₈ - ¹ / ₄	Новинка	1
	R ³ / ₈	34,5	13	10	22	5	8	534 155	ESK- ¹ / ₈ - ³ / ₈	Новинка	1
R ¹ / ₄	R ¹ / ₄	34	12	9,5	19	6	6	151 521	ESK- ¹ / ₄ - ¹ / ₄	Новинка	1
	R ³ / ₈	36	13	10	22	6	8	534 152	ESK- ¹ / ₄ - ³ / ₈	Новинка	1
	R ¹ / ₂	40,5	16	12	27	6	12	534 153	ESK- ¹ / ₂ - ¹ / ₄	Новинка	1
R ³ / ₈	R ³ / ₈	36	13	10	22	8	8	151 522	ESK- ³ / ₈ - ³ / ₈	Новинка	1
	R ¹ / ₂	44	16	12	27	8	12	534 154	ESK- ³ / ₈ - ¹ / ₂	Новинка	1
R ¹ / ₂	R ¹ / ₂	44	16	12	27	12	12	151 523	ESK- ¹ / ₂ - ¹ / ₂	Новинка	1

* Количество штук в упаковке

Резьбовая проходная втулка SCM

Материал:
Алюминий анодированный
голубым



Размеры и данные для заказа										
Присоединение	D5	B	B1	L1	Ключ 1	Вес	Номер заказа	Тип	PU*	
D1						[г]				
M5	M10x1	4	3,5	15,5	13	5	9 969	SCM-M5	1	
G ¹ / ₈	M14x1,5	5	5	20	17	10	9 970	SCM- ¹ / ₈	1	
G ¹ / ₄	M20x1,5	5	7	22	24	28	9 971	SCM- ¹ / ₄	1	
G ³ / ₈	M24x1,5	8	8,5	26,5	27	34	9 972	SCM- ³ / ₈	1	
G ¹ / ₂	M30x1,5	8	10,5	28,5	36	78	9 973	SCM- ¹ / ₂	1	

* Количество штук в упаковке

Базовая программа

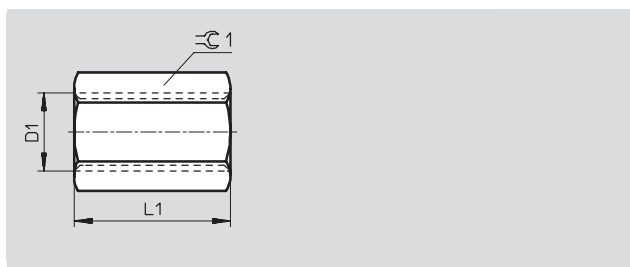
Резьбовые фитинги

Технические данные

FESTO

Резьбовая втулка QM

Материал:
Алюминий анодированный
голубым
QM-M5-M5:
Сталь

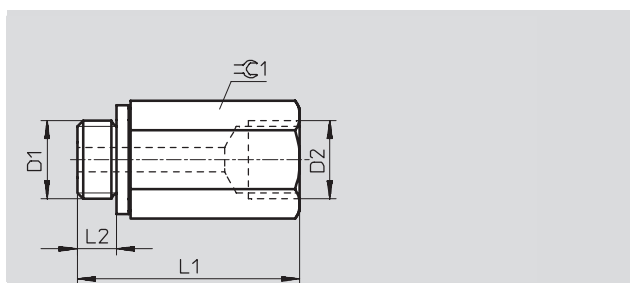


Размеры и данные для заказа							
Резьба D1	L1	Ключ 1	Вес [г]	Номер заказа	Тип	PU*	
M5	12	7	1	3 560	QM-M5-M5	10	
G ¹ / ₈	22	13	6	2 254	QM-1/8-1/8	10	
G ¹ / ₄	26	17	9	2 255	QM-1/4-1/4	10	
G ³ / ₈	32	22	16	2 256	QM-3/8-3/8	10	
G ¹ / ₂	36	27	31	2 257	QM-1/2-1/2	1	
G ³ / ₄	36	32	36	4 226	QM-3/4-3/4	1	
G1	40	41	80	9 968	QM-1-1	1	

Резьбовая втулка QM

с уплотнительным кольцом

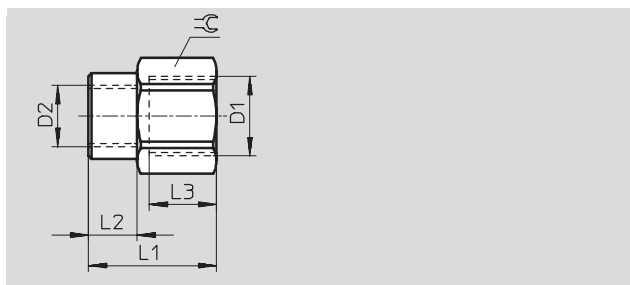
Материал:
Алюминий анодированный
голубым
QM-M5:
Сталь



Размеры и данные для заказа								
Резьба D1	Резьба D2	L1	L2	Ключ 1	Вес [г]	Номер заказа	Тип	PU*
M5	M5	18,7	3,4	7	4	36 169	QM-M5-A/I	10
G ¹ / ₈	G ¹ / ₈	25,6	4,8	13	7	36 170	QM-1/8-A/I	10
G ¹ / ₄	G ¹ / ₄	36	5,5	17	15	36 171	QM-1/4-A/I	10
G ³ / ₈	G ³ / ₈	37,8	6,5	19	16	36 172	QM-3/8-A/I	10
G ¹ / ₂	G ¹ / ₂	52	7,5	24	36	187 387	QM-1/2A/I	1

Переходная втулка QMR

Материал:
Никелированная латунь



Размеры и данные для заказа								
Резьба D1	Резьба D2	L1	L2	L3	Ключ	Номер заказа	Тип	PU*
M резьба								
G ¹ / ₈	M5	17	9	5	14	153 281	QMR-1/8-M5-B	10
Резьба G								
G ¹ / ₄	G ¹ / ₈	21	12	8	17	153 282	QMR-1/4-1/8-B	10
G ³ / ₈	G ¹ / ₄	25	12	11	21	153 283	QMR-3/8-1/4-B	10
G ¹ / ₂	G ³ / ₈	33	14	12	24	153 284	QMR-1/2-3/8-B	1

Базовая программа


*Количество штук в упаковке

Уплотнительный материал

Технические данные

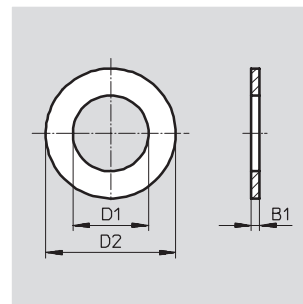
FESTO

Уплотнительное кольцо O/CRO

 Pressure
-0.95 ... +10 bar

Уплотнительное кольцо CRO
для использования в химической и пищевой промышленности

Материал:
Уплотнительное кольцо O:
Поливинилхлорид
Кольцо O-M3-B: Полиамид
Не содержит медь и PTFE
Уплотнительное кольцо CRO:
Поливинилиденефлюорид



Размеры и данные для заказа							
Для резьбы	Диапазон температур [°C]	D1	D2	B1	Номер заказа	Тип	PU*
Уплотнительное кольцо O							
M3	-40 ... +100	2.8	4.8	0.3	30 290	O-M3-B	1
M5	-10 ... +60	5.1	8	1	3 565	O-M5	1
					534 226	O-M5-500	500
G ^{1/8}	10	13	1.5	1.5	2 223	O-1/8	1
					534 227	O-1/8-500	500
G ^{1/4}	13.2	18	2	2	2 224	O-1/4	1
					534 228	O-1/4-200	200
G ^{3/8}	16.8	22	2	2	2 225	O-3/8	1
					534 229	O-3/8-200	200
G ^{1/2}	21	28	2	2	2 226	O-1/2	1
					534 230	O-1/2-100	100
G ^{3/4}	26.5	33	2	2	2 227	O-3/4	1
G1	33.3	38.9	2	2	210 893	O-1	1
Уплотнительное кольцо CRO							
M5	-40 ... +80	5.1	8	1	165 191	CRO-M5	1
G ^{1/8}					165 192	CRO-1/8	1
G ^{1/4}					165 193	CRO-1/4	1
G ^{3/8}					165 194	CRO-3/8	1
G ^{1/2}					165 195	CRO-1/2	1
G ^{3/4}					165 196	CRO-3/4	1
G1					165 197	CRO-1	1

* Количество штук в упаковке

Трубы, шланги, фитинги
Принадлежности для шлангов и фитингов


5.10

Уплотнительный материал


Технические данные

FESTO

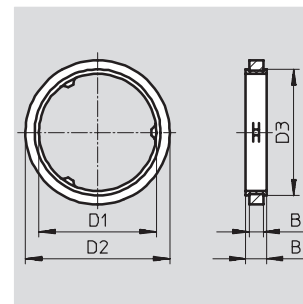
Уплотнительное кольцо OL
с металлическим ободом

-  - Диапазон температур
-40 ... +100 °C

- эффективно даже при несильной затяжке
- невыпадающее
- многократное использование
- может использоваться в гидросистемах с давлением до 30 бар.

-  - Давление
-1 ... +30 бар

Примечание по материалам:
Не содержит медь, PTFE и кремний



Размеры и данные для заказа – Уплотнительное кольцо OL с металлическим ободом, герметичное, невыпадающее										
Для резьбы	Макс. доп. момент затяжки [Нм]	D1	D2	D3	B1	B2	Вес [г]	Номер заказа	Тип	PU*
Нержавеющая сталь, нитриловая резина										
M5	2	5.05	7.4	6.25	1.45	1	1	34 634	OL-M5	1
								534 231	OL-M5-500	500
G ³ / ₈	4	9.8	12.8	11.1	1.8	1.3	1	33 840	OL- ¹ / ₈	1
								534 232	OL- ¹ / ₈ -500	500
G ¹ / ₄	11	13.2	16.8	14.4	2.2	1.6	1	34 635	OL- ¹ / ₄	1
								534 233	OL- ¹ / ₄ -200	200
Алюминий, нитриловая резина										
G ³ / ₈	40	16.65	20.5	17.9	2.95	1.95	2	34 636	OL- ³ / ₈	1
								534 234	OL- ³ / ₈ -200	200
G ¹ / ₂	50	21	25.5	22.2	2.6	1.95	2	34 637	OL- ¹ / ₂	1
								534 235	OL- ¹ / ₂ -100	100
G ³ / ₄	100	26.5	32	28.4	2.6	1.95	2	34 638	OL- ³ / ₄	1

* Количество штук в упаковке

Уплотнительный материал

Технические данные

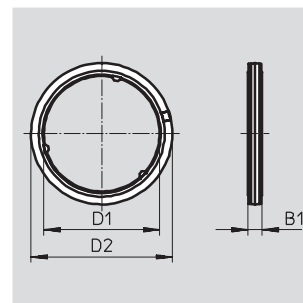
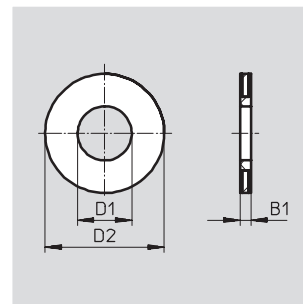
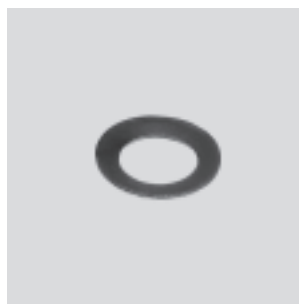
Уплотнительное кольцо ОК
армированное

— Диапазон температур
-10 ... +60 °C

- основано на ISO 16030
- при комнатной температуре уплотняет даже при затяжке рукой
- невыпадающее
- совместимо с существующими кольцами O и OL

— Давление
-0,95 ... +10бар

Примечание по материалам:
Не содержит медь и PTFE



Размеры и данные для заказа											
Для резьбы	Мин. момент затяжки [Нм]	Макс. момент затяжки [Нм]	D1	D2	B1	CRC ¹⁾	Вес [г]	Номер заказа	Тип	PU*	
Нержавеющая сталь, нитриловая резина											
M3	0.15	0.8	2.5	5.5	0.5	2	0.04	130 849	OK-M3	1	
M5	0.25	2.4	4.3	7.8	0.5		0.1	130 850	OK-M5	1	
M7	0.3	6.4	6.4	9.8	0.5		0.1	130 851	OK-M7	1	
Полиамид, термопластик полиуретан											
G ¹ / ₈	2	5	9.9	13.15	1.60	2	0.12	531 771	OK- ¹ / ₈	Новинка	1
G ¹ / ₄	10	12	13.3	18.15	2.20		0.32	531 772	OK- ¹ / ₄	Новинка	1
G ³ / ₈	10	15	16.8	22.15	2.20		0.44	531 773	OK- ³ / ₈	Новинка	1
G ¹ / ₂	10	18	21.2	26.45	2.35		0.6	531 774	OK- ¹ / ₂	Новинка	1
G ³ / ₄	10	30	26.7	32.45	2.95		1	531 775	OK- ³ / ₄	Новинка	1

1) Класс 2 стойкости к коррозии по стандарту Festo 940 070
Элементы, требующие умеренной стойкости к коррозии. Открытые поверхности с декоративным покрытием находятся в прямом контакте с нормальной промышленной атмосферой и такими средами, как охлаждающие и смазывающие жидкости.

* Количество штук в упаковке

Уплотнительный материал

Технические данные

Набор уплотнительных колец OL-S1

В полимерном ящике находятся уплотнительные кольца OL размером от M5 до G³/₄.



Данные для заказа					
Содержание	Количество	Макс. допустимый момент затяжки [Нм]	Вес [г]	Номер заказа	Тип
OL-M5	50	2	1	161 355	OL-S1
OL-1/8	100	4	1		
OL-1/4	100	11	1		
OL-3/8	50	40	2		
OL-1/2	30	50	2		
OL-3/4	10	100	2		

Лента для уплотнения резьбы GWB-0,1



Данные для заказа				
Ширина [мм]	Толщина [мм]	Длина [м]	Номер заказа	Тип
10	0,1	12,5	9076	GWB-0,1

Спрей для обнаружения утечек ZL-0,4 по DIN EN 14291 (DIN 30657).

Это спрей был специально разработан для обнаружения мест утечек сжатого воздуха или газа.

Примечание по материалам:
Не содержит медь, PTFE и кремний



Данные для заказа				
	Объем [л]	Номер заказа	Тип	
Спрей для обнаружения утечек	0,4	534 156	ZL-0,4	Новинка

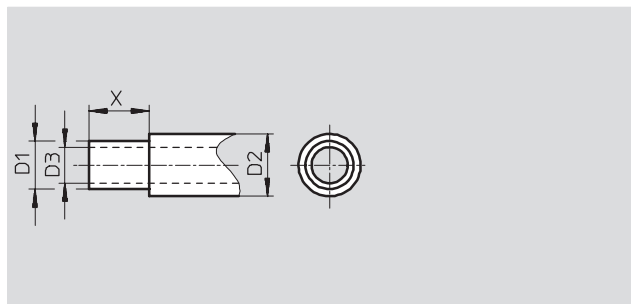
Резаки для труб и шлангов

Технические данные

FESTO

Резак для шлангов PAN-V0S

для стойких к пламени шлангов PAN-V0
Встроенный упор гарантирует, что ПВХ оплетка шланга PAN-V0 будет срезана на нужную длину. Конструкция лезвия предотвращает повреждение внутреннего шланга.



Размеры и данные для заказа						
Для шлангов с наружной калибровкой [мм]	D1 ∅ [мм]	D2 ∅	D3 ∅	X	Номер заказа	Тип
6	6	8	4	17	160 554	PAN-V0S-6/8
8	8	10	6	18		
10	10	12	7,5	20	160 555	PAN-V0S-10/12
12	12	14	9	23		

Резак для шлангов PXS-B

для шлангов с металлической оплеткой



Данные для заказа		
	Номер заказа	Тип
Резак для шлангов	11 572	PXS-B

Демонтажные клещи ZDS

с резакoм, для снятия пластиковых шлангов PP-3, PU-3, PP-4, PU-4 с ниппельных штуцеров



Данные для заказа		
	Номер заказа	Тип
для шланга 3 мм	9 090	ZDS-ПК-3
для шланга 3 мм	9 522	ZDS-ПК-3

Резаки для труб и шлангов

Технические данные

FESTO

Монтажные клещи

ZMS-PK-3/4

с резак, для установки пластиковых шлангов PP-3, PU-3, PP-4, PU-4 на ниппельные штуцеры ZDS-PK-4 подходят только для одиночных штуцеров.



Данные для заказа		
	Номер заказа	Тип
Монтажные клещи	9 341	ZMS-PK-3/4

Резак для труб ZR

Резак ZR используется для резки пластиковых труб PQ-PA с наружным диаметром до 28 мм. Он не годится для резки труб с металлическими включениями.



Данные для заказа		
	Номер заказа	Тип
Резак для труб	194 592	ZR

Резак для труб ZRS

Резак ZR используется только для резки пластиковых и резиновых труб и шлангов с наружным диаметром до 20 мм и без тканевого усиления. Он не годится для резки труб с металлическими включениями. Он имеет встроенный зажим против неавторизованного открытия.



Данные для заказа		
	Номер заказа	Тип
Резак с 2 запасными лезвиями	7 658	ZRS
10 запасных лезвий для резака шлангов	218 606	ZRS 10-pack

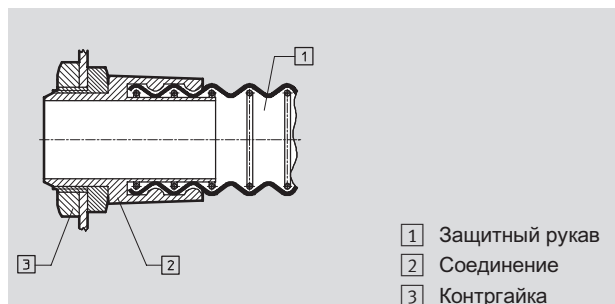
 Базовая программа

Защитные рукава

Технические данные

Защитный рукав MKV-PG для пластиковых шлангов

Материал: Поливинилхлорид, пружинная сталь
 Для защиты пневматических шлангов и электрических кабелей. Гибкий, растягиваемый и сжимаемый, водонепроницаемый, стойкий с маслам и кислотам.



- 1 Защитный рукав
- 2 Соединение
- 3 Контргайка

Данные для заказа							
Для многоканального штекера	Макс. число 4-мм шлангов	В.К. x Н.К. [мм]	Макс. радиус гибки +10% [мм]	Вес [г]	Номер заказа	Тип	PU* [м]
-	3	15x19	19	215	7 404	MKV-PG-13,5	50
KSV-5	5	21x27	27	300	7 549	MKV-PG-21	50
KSV-8	8	29x36	36	470	7 550	MKV-PG-29	25
KSV-16-B	16	38x45	45	680	7 147	MKV-PG-36	25
KSV-32-B	32	48x56	56	1 075	7 148	MKV-PG-48	25

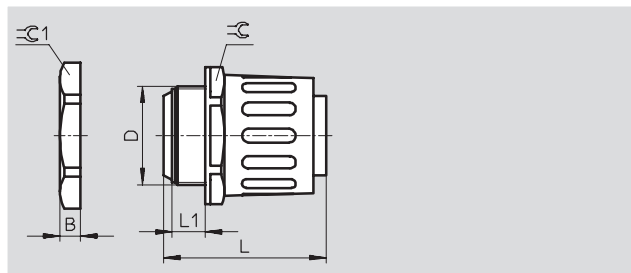
* Упаковка при поставке

Фитинг для защитного рукава MKVV

Контргайка MKVM

для пластиковых шлангов

Материал:
Пластик



Размеры						
Соединение D	B	L	L1	Ключ	Ключ 1	
Pg 13.5	5,4	42	10	24	27	
Pg 21	7	58	11	35	36	
Pg 29	7,5	59	12	45	46	
Pg 36	8,5	62,5	12	54	60	
Pg 48	8,5	68	15	65	70	

Данные для заказа – Фитинг для защитного рукава			
Для защитного рукава	Вес [г]	Номер заказа	Тип
Pg 13.5	7	19 113	MKV-PG-13,5-B
Pg 21	27	19 114	MKV-PG-21-B
Pg 29	50	19 115	MKV-PG-29-B
Pg 36	21	19 116	MKV-PG-36-B
Pg 48	35	19 117	MKV-PG-48-B

Данные для заказа – Контргайка			
Для защитного рукава	Вес [г]	Номер заказа	Тип
Pg 13.5	1	7 411	MKVM-PG-13,5
Pg 21	4	9 691	MKVM-PG-21
Pg 29	6	9 692	MKVM-PG-29
Pg 36	12	7 413	MKVM-PG-36
Pg 48	13	7 414	MKVM-PG-48

- - Примечание
 Защитный рукав MKV сочетается с мультиштекером KSV.
 → 3 / 5.9-2

- - Примечание
 Дополнительные защитные рукава для монтажа систем перемещения и сборки.
 → Раздел 5

Трубы, шланги, фитинги
Принадлежности для шлангов и фитингов

Пневмотейнер

Технические данные

FESTO

Пневмотейнер ZW

Пневмотейнер – мобильная тележка с множеством ящиков и отделений для хранения принадлежностей и инструмента, которые используются при сборке пневмосистем.

- 6 ящиков с 8 отдельными вставками для принадлежностей
- 3 узких ящика для

смотанных в бухту шлангов диаметром до 8 мм, которые выдвигаются независимо

- Альтернативно 2 широких ящика для смотанных в бухту шлангов диаметром до 10 мм, которые выдвигаются независимо
- Прилагаются резак для шлангов со сменными лезвиями
- Резиновый коврик для удержания мелких деталей



Размеры и данные для заказа

	W	H	D	Номер заказа	Тип
	[мм]	[мм]	[мм]		
Пневмотейнер	476	955	462	532 371	ZW

Ящик ZW



Размеры и данные для заказа

	W	H	D	Номер заказа	Тип
	[мм]	[мм]	[мм]		
Узкий ящик	110	345	360	532 372	ZW-KS
Широкий ящик	165	345	360	532 373	ZW-KB