

クイックエキゾーストバルブ VBQF

FESTO



クイックエキゾーストバルブ VBQF

製品概要と型式コード

FESTO

機能

単動および複動アクチュエータの戻りストロークにおいてクイックエキゾーストバルブVBQFを使用することでスピードの加速が可能です。圧縮空気は制御バルブからVBQFを通過してアクチュエータへ流れます。

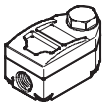
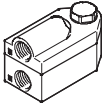

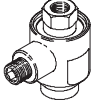
排気ポート3はこの時閉じています。ポート1で圧力が低下すると、エアは2から3へ流れます。急速に排気させるためにVBQFはアクチュエータの接続ポートに直接取り付ける必要があります。

VBQFの取付姿勢は任意でその角度も変更可能です。

VBQFにはサイレンサ付とサイレンサなしがあります。

特長：

- 高さを最低限まで抑える
- 大流量
- 消音効果を改善
- 回転可能
(接続部の繰返しの回転は不可)

製品レンジ						
機能	バージョン	シリーズ		エア接続ポート		→ ページ/検索ワード
				ポート1 (バルブ側)	ポート2 (アクチュエータ側)	
クイックエキゾーストバルブ	フラットタイプ					
		VBQF-U	サイレンサ付	G1/8	G1/8	3
				QS-6		
				G1/4	G1/4	
				QS-8		
		VBQF-D	サイレンサなし	G1/8	G1/8	3
	QS-6					
			G1/4	G1/4		
標準タイプ						
	SEU		サイレンサ付	G1/8, G1/4 G3/8, G1/2	G1/8, G1/4 G3/8, G1/2	seu
	SE		サイレンサなし	G1/8, G1/4, G3/8 G1/2, G3/4	G1/8, G1/4, G3/8 G1/2, G3/4	se

型式コード

VBQF - U - G18 - E

シリーズ

VBQF クイックエキゾーストバルブ

サイレンサ

U サイレンサ付
D サイレンサなし

エア接続ポート2 (アクチュエータ側)

G18 G1/8
G14 G1/4

エア接続ポート1 (バルブ側)

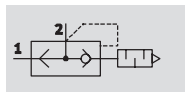
E エア接続ポート2 (アクチュエータ側と同径)
Q6 Φ6ワンタッチコネクタ
Q8 Φ8ワンタッチコネクタ

クイックエキゾーストバルブ VBQF

FESTO

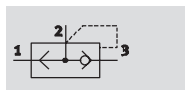
テクニカルデータ

VBQF-U (サイレンサ付)

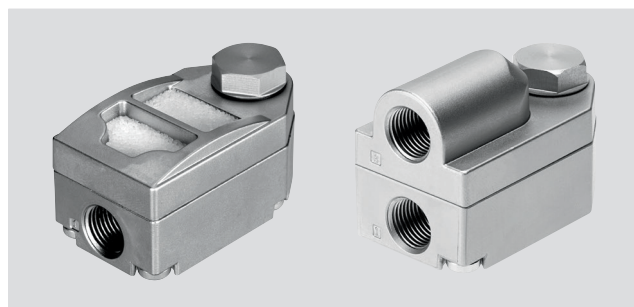


- - 標準流量
2,500l/min
- - 使用温度範囲
-20~+80°C

VBQF-D (サイレンサなし)



- - 使用圧力範囲
0.05~1.0MPa



基本仕様							
型 式	VBQF-U (サイレンサ付)				VBQF-D (サイレンサなし)		
エア接続ポート2 (アクチュエータ側)	G1/8		G1/4		G1/8		G1/4
エア接続ポート1(バルブ側)	G1/8	QS-6	G1/4	QS-8	G1/8	QS-6	G1/4
エア接続ポート3 (排気)	- (サイレンサ)		- (サイレンサ)		G1/8	QS-8	G1/4
バルブ機能	クイックエキゾースト						
有効径 [mm]	5		7		5		7
取付方法	ねじ込み						
取付姿勢	任意						
騒音レベル [dB(A)]	75		75		-		-

使用周囲条件		
接続タイプ	ねじ接続	ワンタッチコネクタQS
使用圧力範囲 [MPa]	0.05~1.0	
作動流体	ろ過圧縮空気 (調質クラスISO 8573-1:2010[7:4:4]) 給油または無給油 (給油の場合は常時給油)	
使用周囲温度範囲 [°C]	-20~+80	-10~+60
流体温度範囲	-20~+80	-10~+60
CRCクラス ¹⁾	1	

1) 耐腐食クラス=Corrosion Resistance Class (Festo standard FN 940070)

CRC1: 軽度の保護、乾燥した屋内での使用または搬送・保管、カバーで覆われている部品、外部から目視できない箇所、稼働中は内部に収まっている部品 (ドライブシャフトなど) に適用される。

材 質	
ハウジング	亜鉛ダイカスト, アルミダイカスト
パッキン	NBR
材 質	RoHS対応

クイックエキゾーストバルブ VBQF

テクニカルデータ

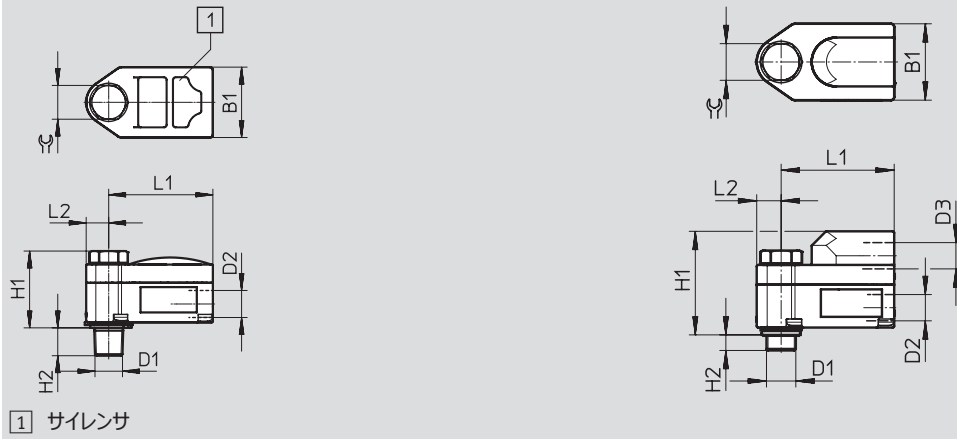
FESTO

外形寸法図

CADデータのダウンロード → www.festo.jp/catalogue

VBQF-U (サイレンサ付)

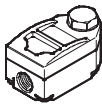
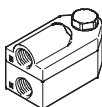
VBQF-D (サイレンサなし)



1 サイレンサ

型 式	接続ポート D1	D2	D3	B1	H1	H2	L1	L2	☉
VBQF-U-G18-E	G1/8	G1/8	-	25	27.4	5.3	37	8	12
VBQF-U-G18-Q6		QS-6	-						
VBQF-U-G14-E	G1/4	G1/4	-	32	38	6.2	54	10.5	15
VBQF-U-G14-Q8		QS-8	-						
VBQF-D-G18-E	G1/8	G1/8	G1/8	25	33.9	5.3	37	8	12
VBQF-D-G18-Q6		QS-6	QS-8						
VBQF-D-G14-E	G1/4	G1/4	G1/4	32	42	6.2	54	10.5	15

型式データ

バージョン	エア接続ポート			0.6→0.5MPa時の標準流量 qnN		0.6→0MPa時の標準流量 qnN	質 量	製品番号 型 式
				給 気 1 → 2	排 気 2 → 3	排 気 2 → 3		
	2	1	3	[l/min]	[l/min]	[l/min]	[g]	
サイレンサ付								
	G1/8	G1/8	-	350	-	1,300	84.2	547531 VBQF-U-G18-E
		QS-6	-	350	-	1,300	85.5	547532 VBQF-U-G18-Q6
	G1/4	G1/4	-	960	-	2,500	226	548001 VBQF-U-G14-E
		QS-8	-	800	-	2,500	232	548002 VBQF-U-G14-Q8
サイレンサなし								
	G1/8	G1/8	G1/8	350	850	1,300	102.5	547533 VBQF-D-G18-E
		QS-6	QS-8	350	850	1,300	105	547534 VBQF-D-G18-Q6
	G1/4	G1/4	G1/4	960	1,500	2,500	253	548003 VBQF-D-G14-E