

DNCシリーズ

ISO15552/VDMA24562規格シリンダ
成形チューブタイプ

FESTO



標準タイプ

クランプユニット付タイプ : DNC-KP

エンドロック付タイプ : DNC-EL





フエスト製品を安全にご使用いただくために

ご使用になる前に必ずお読みください。

本製品を正しく、安全にお使い頂くために、JISB8370及びISO4414等のシステム通則を遵守し、各製品の仕様や注意事項も併せて十分にご確認の上、お取り扱いください。

当該製品は一般産業機械用部品として開発・設計・製造されたものです。

ここでは各項目の危険度や予想される危害の程度に応じて『危険』、『警告』、『注意』、『お願い』の4つに分けて注意事項を記述しています。

 危険	取扱いを誤った際に『明らかに危険』な状態または『切迫した危険』な状態。直ちに回避しない場合には人が死亡または重傷、あるいはそれらに準ずる危険性を伴うもの。
 警告	取扱いを誤った際、状況によっては人が死亡または重傷を負う可能性があるもの。またはそれに準ずる物的損壊の可能性を負うもの。
 注意	取扱いを誤った際、人が傷害を負う可能性があるもの。またはそれに準ずる物的損壊の発生する可能性があるもの。
 お願い	負傷または物的損壊の可能性はなくとも、使用の際には守るべき内容

警告

- ◆ 使用する空気源
空気圧源圧力について：空気圧はご使用の機器に合わせて、また配管や機器の接続による圧力の降下を考慮したものにしてください。
湿分について：配管の内部にドレンの発生が予想される場合にはドライヤなどの湿分除去装置を設けてください。ドレンは機器の動作不良を招きます。
- ◆ 使用する環境
腐食性ガス、化学薬品、海水、水、水蒸気の雰囲気やこれらが付着する場所では使用しないでください。機能の劣化を早めたり、機能不全に陥ることがあります。熱伝導、熱輻射（日光等）を受ける場所での使用は避けてください。振動や衝撃を受ける場所では使用しないでください。溶接のスパッタは製品の表面に付着したり、隙間から内部に侵入して機能を阻害する場合があります。また、樹脂部品を溶かしたり発火させる危険があり得ます。これらの雰囲気は避けてください。各種の油脂や血液、塩分の付着はスクレーパを破損させたり、可動部分を固着させたりして機能を阻害しますのでこれらの雰囲気での使用は避けてください。
- ◆ 適合性の決定
空気圧機器の適合性の決定は、空気圧システムの決定者または仕様を決定する人が判断してください。フエスト製品の選定の際、負荷の最大あるいは最悪の条件での質量、慣性、抵抗、重力等、さらに安全率を考慮してください。
- ◆ 取扱い
各機種の手扱いは空気圧機器に関して十分な知識と経験をもった人が行ってください。
- ◆ 安全の確認
機器を組み込んだ装置や設備の取扱いは安全を確認した後に行ってください。また機器の取り外しも装置や設備からの空気圧の排出、電源の遮断等の安全措置がとられているか確認の上行ってください。
- ◆ 用途の制限
本書に記載の機器は一般産業用の設備や装置の為のものです。下記用途への採用は禁止します。
 - 人命や身体の維持、管理などに関する医療機器
 - 人体の移動や搬送を目的とする機構、機械装置
 - 機械や装置の重要保安装置
 - 高度な安全性を必要とする場所や用途へ対応するようには開発、設計、製造されていません。
- ◆ 分解改造の禁止
付属ブラケットなど以外の、本体の分解や改造を禁止します。

フェスト製品を安全にご使用いただくために

- ◆ 飛び出し
供給圧力が無い状態でピストン側へ空気圧が供給されると、シリンダは高速稼働を始めます。人体や装置に損害が無いように飛び出し防止回路の設置等の対策をしてください。
- ◆ 圧力降下
急激な圧力降下に因り負荷の落下やシリンダの異常作動が発生した場合、人体や装置に損害を与えないよう対策をしてください。
- ◆ 非常停止
非常及び異常停止の際、またその後の復旧時には人体や装置害の無いように十分に考慮して設計してください。
- ◆ 保守点検
保守点検時にはシステム内の残圧を排気し、機器の暴走が起きないようにしてください。
エアフィルタのドレン抜きやリニアドライブの転がり軸受け部へのグリースの補充は定期的に行ってください。
保守作業の前には安全の確認、漏れや動作の確認、取付の確認、運転前の安全確認を行ってください。
- ◆ 取付 / 取扱説明書
保全や調整のためのスペースを確保して取付けてください。取付けねじの締め付けトルクは推奨値を厳守してください。
取扱説明書は必要な方が保存するようにしてください。



注意

- ◆ 使用流体
無給油・給油両方の流体（ろ過圧縮空気）使用が可能ですが、給油後の油切れはシリンダの作動不良の原因となりますのでご注意ください。使用潤滑油についてはタービン油 1 種（無添加）ISOVG32を使用してください。
- ◆ ドライヤ
ドレンを大量に含んだ圧縮空気の使用はシリンダ等の作動不良を発生させる恐れがあります。この場合にはドライヤを設置してこれらを除去してください。
- ◆ 配管・継ぎ手
配管全てのフラッシングや洗浄は念入りに行ってください。また、テーパねじの継ぎ手のねじ込みにあたってはシール材が内部に入り込まないようにしてください。締め付けにあたっては適正な締め付けトルクを守ってください。
- ◆ 注意事項一般
指定された限界値（圧力、トルク、質量、速度、温度、電圧、磁界等）を必ず遵守してください。また、地域及び国によって定められた安全規定や規格に従ってください。規定外でのご使用による損害についてはフェスト社は一切の責任を負いかねます。



お願い

- ◆ 著作権
本書掲載事項は全てFesto AG&Co. KG に帰属し、著作権により保護されています。いかなる場合であってもFesto AG&Co. KG の許可なく複写複製、変更、翻訳およびマイクロフィルムでの撮影や電子システムによる保存、変更は禁止します。
- ◆ カタログの記載内容
本書に記載されている内容は予告なしに変更されることがあります。

Festo GermanyのURL : www.festo.com

Festo JapanのURL : www.festo.jp

カタログのご請求は : info_jp@festo.com

On-Lineでの見積依頼は : catalog.festo.com/jpn

CADデータやSoftwareのダウンロードは : www.festo.com/en/engineering

ISO15552規格シリンダ

成形チューブタイプ：DNCシリーズ

基本情報

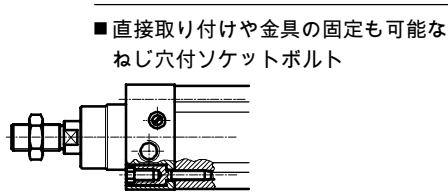
特長



適合規格

- ISO 15552
- DIN ISO 6431
- VDMA 24 562
- NF E 49 003.1
- UNI 10290

- 取り付け寸法が様々な規格に適合
- フラットなデザインで省スペースを実現
- 豊富なシリーズバリエーション
- 取り付け方法も多彩



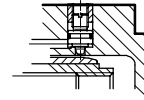
- 直接取り付けや金具の固定も可能なねじ穴付ソケットボルト

- 先端金具も充実



- 高速・高サイクル運転時の衝撃を吸収するクッション機構

- 近接スイッチを完全収納するスイッチ溝



シリーズバリエーション

標準タイプ、標準ストローク



- ピストン径： $\varnothing 32\sim 125$
- ストローク：25～500mm

- 付加機能なし
- スイッチ用マグネット付
(マグネットなしも可)

標準タイプ、中間ストローク



- ピストン径： $\varnothing 32\sim 125$
- ストローク：10～2000mm

- 付加機能なし
- スイッチ用マグネット付
(マグネットなしも可)

標準タイプ、付加機能



- ピストン径： $\varnothing 32\sim 125$
- ストローク：10～2000mm

可能付加機能

- 両ロッド
- 貫通穴付両ロッド
- 回転レス

- 高温仕様
- 低速仕様、低摩擦仕様
- 防塵仕様 他

クランプユニット付タイプ (ISO規格外)



- ピストン径： $\varnothing 32\sim 125$
- ストローク：10～2000mm

可能付加機能

- 両ロッド
- 回転レス (両ロッド時のみ)
- ロッド先端雌ねじ

- ロッド先端ねじピッチ変更
- ロッドスバナ掛け部六角
- ロッド寸法変更 他

エンドロック付タイプ



- ピストン径： $\varnothing 32\sim 100$
- ストローク：10～2000mm
- ロッド側のみ、ヘッド側のみ
- 両側

可能付加機能

- 両ロッド
- ロッド先端ねじ長さ延長
- ロッド先端雌ねじ

- ロッド先端ねじピッチ変更
- ロッド寸法変更

バルブ付タイプ (別途お問い合わせください)



- ピストン径： $\varnothing 32\sim 100$
- ストローク：100～2000mm

可能付加機能

- 両ロッド、貫通穴付両ロッド
- 回転レス
- ロッド先端雌ねじ

- 低速仕様、低摩擦仕様
- アルミ合金ロッド
- クランプユニット付 他

基本情報

付加機能一覧

概略記号	形式記号	機能	適応サイズ*	
	P	クッションなし (固定クッション)		■ 組み合わせ不可機能：PPV, TT
	PPV	クッション付 (可変クッション：標準)		■ 組み合わせ不可機能： P, S10, S11
	Q	回転レス(角ロッド)	■ ピストン径： $\varnothing 32\sim 100$ ■ ストローク：10~1500mm	■ S2時片側のみ角ロッド ■ 組み合わせ不可機能： S20, K7, K10, TT, S10, S11, R8
	S2	両ロッド		■ K2, K3, K5時両側変更 ■ Q, K8時片側のみ変更 ■ 組み合わせ不可機能： S20, K7, K10, S10, S11
	S20	貫通穴付両ロッド	■ ピストン径： $\varnothing 32\sim 125$ ■ ストローク：10~850mm	■ K8時両側変更 ■ 組み合わせ不可機能： Q, S2, K2, K3, K5, K7, K10, S10, S11, R8
	K2	ロッド先端ねじ長さ延長		■ 組み合わせ不可機能： S20, K3, K10 ■ S2時両側変更
	K3	ロッド先端雌ねじ		■ S2時両側変更 ■ 組み合わせ不可機能： S20, K5, K7
	K5	ロッド先端ねじピッチ変更		■ S2時両側変更 ■ 組み合わせ不可機能： S20, K3, K10
	K7	ロッドスバナ掛け部六角		■ 組み合わせ不可機能： Q, S2, S20, K3, K7, K10, TT
	K8	ロッド出寸法変更		■ S2時片側のみ変更 ■ S20時両側変更
	K10	アルミ合金ロッド	■ ピストン径： $\varnothing 32\sim 100$ ■ ストローク：10~1000mm	■ 組み合わせ不可機能： Q, S2, S20, K2, K5, K7, TT, R3, R8
	S6	高温仕様 (max. 120℃)		■ 組み合わせ不可機能： TT, S10, S11, R8
	TT	低温仕様 (-40~80℃)	■ ピストン径： $\varnothing 32\sim 100$ ■ ストローク：10~2000mm	■ クッションなし不可 ■ 組み合わせ不可機能： Q, K7, K10, S6, S10, S11, R8
	S10	低速仕様	■ ピストン径： $\varnothing 32\sim 100$ ■ ストローク：10~500mm	■ 組み合わせ不可機能： PPV, Q, S2, S20, S6, TT, S11, R3, R8
	S11	低摩擦仕様	■ ピストン径： $\varnothing 32\sim 125$ ■ ストローク：10~500mm	■ 組み合わせ不可機能： PPV, Q, S2, S20, S6, S10, TT, R3, R8
	R3	耐酸性処理ロッド		■ 組み合わせ不可機能： K10, S10, S11, R8
	R8	防塵仕様		■ 組み合わせ不可機能： Q, S20, K10, S6, TT, S10, S11, R3

* ここに記載するサイズは標準ストロークタイプ時のものです。クランプユニット付、エンドロック付の各タイプの時には変わることがあります。

詳細は本文をご参照ください。尚、記載のないものについてはピストン径 $\varnothing 32\sim 125$ 、ストローク10~2000mmになります。

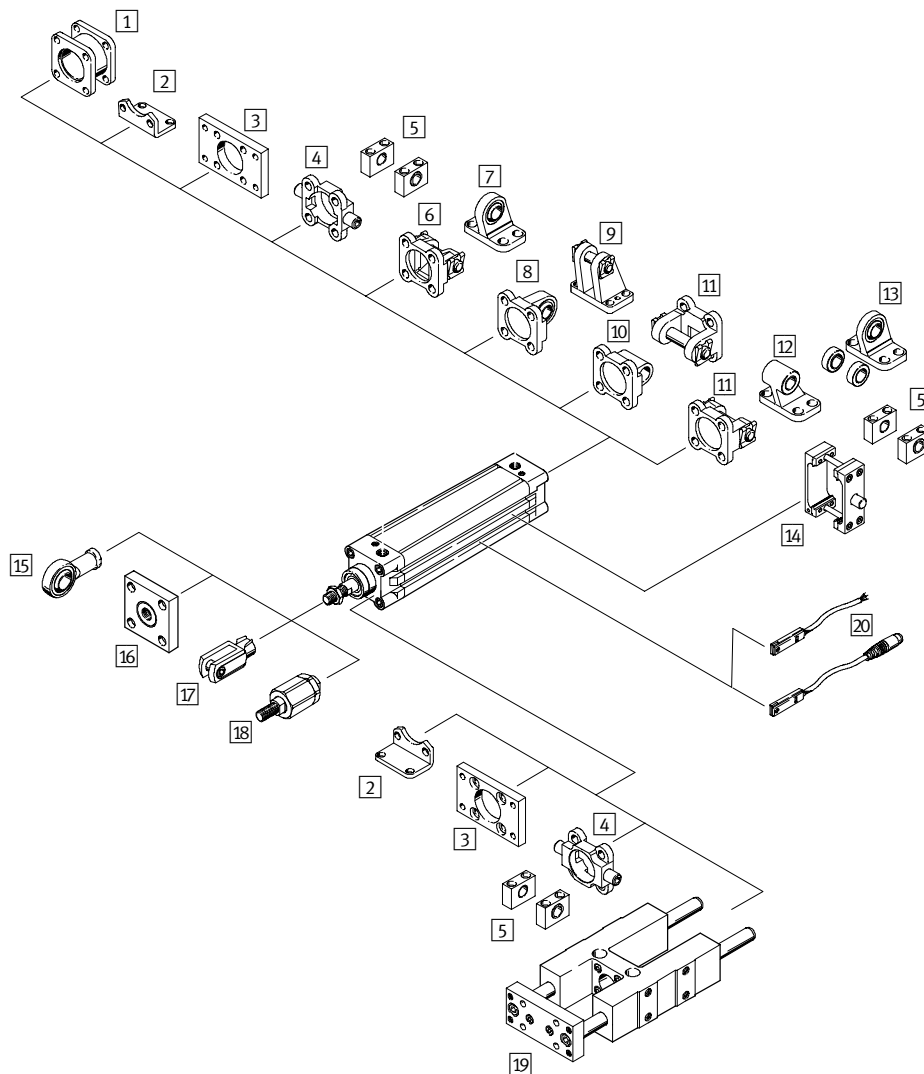
注) 標準タイプの標準ストローク品にはこれらの機能を付加することはできません。

ISO15552規格シリンダ

成形チューブタイプ：DNCシリーズ

基本情報

オプション概要



No.	品名	形式	→P.
1	アダプタキット	DPNC	P.28
3	フランジ金具	FNC	P.29
5	トラニオンブラケット	LNZG	P.30
7	1山クレビスフット	LSNG	P.32
9	2山クレビスフット	LBG	P.35
11	2山クレビス	SNCB	P.33
13	1山クレビスフット	LSN	P.34
15	ロッドアイ	SGS	P.38
17	2山ナックル	SG	P.39
19	ガイドユニット	FENG	P.42

No.	品名	形式	→P.
2	フット金具	HNC	P.29
4	トラニオン金具	ZNCF	P.30
6	2山クレビス	SNC	P.32
8	1山クレビス	SNCS	P.35
10	1山クレビス	SNCL	P.37
12	1山クレビスフット	LNG	P.34
14	中間トラニオン	ZNCM	P.31
16	フランジカプラ	KSG/KSZ	P.41
18	フレキシカプラ	FK	P.40
20	近接スイッチ	SME-8/SMT-8	P.46

注) これらのオプションはタイプによっては取り付けられないことがあります。

目次

標準タイプ

形式	P.2
仕様	P.3
製品番号一覧	P.4
質量	P.6
断面構造図	P.7
特性表	P.8
外形寸法図	P.9

クランプユニット付タイプ

形式	P.12
仕様	P.13
断面構造図 / 動作原理	P.14
用途別回路例	P.15
特性表	P.16
外形寸法図	P.17

エンドロック付タイプ

形式	P.20
仕様	P.21
質量 / 特性表	P.22
外形寸法図	P.23
エンドロックの原理	P.26

オプション

取付金具	P.28
ロッド先端金具	P.38
ガイドユニット	P.42
近接スイッチ	P.46



成形チューブタイプ：DNCシリーズ

標準タイプ

形式

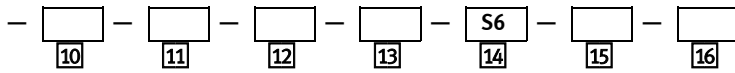
163 302	DNC	-	32	-	750	-	PPV	-	A	-	Q	-	S2	-		-	K3
1	シリーズ名		2		3		4		5		6		7		8		9

No.	記号	意味	説明	
1	製品番号	P.4以降表参照		
2	ピストン径	32	∅32mm	
		40	∅40mm	
		50	∅50mm	
		63	∅63mm	
		80	∅80mm	
		100	∅100mm	
		125	∅125mm	付加機能によっては設定なし
3	ストローク	10～2000	標準ストロークはP.4以降表参照 付加機能によって制限あり	
4	クッション	P	クッションなし	標準ストローク、中間ストローク、TT時不可
		PPV	クッション付	S10, S11時不可
5	スイッチ用マグネット	無記入	マグネットなし	
		A	マグネット付	
6	回転防止機構	無記入	標準ロッド（丸形）	標準ストローク、中間ストロークは無記入のみ
		Q	回転レス（角形）	S2時片側のみ角形 S20, K7, K10, TT, S10, S11, R8時不可
7	ロッド形状	無記入	片ロッド	標準ストローク、中間ストロークは無記入のみ
		S2	両ロッド	K2, K3, K5時両側変更、Q, K8時片側のみ変更 K7, K10, S10, S11時不可
		S20	貫通穴付両ロッド	Q, K2, K3, K5, K7, K10, S10, S11, R8時不可
8	ロッド先端ねじ長さ	無記入	標準	標準ストローク、中間ストロークは無記入のみ
		K2	延長	K2の前に延長する長さを記入、S2時両側延長 延長可能範囲 ∅32, 40：1～35mm, ∅50以上：1～70mm S20, K3, K10時不可
9	ロッド先端ねじ形状	無記入	雄ねじ（標準）	標準ストローク、中間ストロークは無記入のみ
		K3	雌ねじ	S20, K2, K5, K7時不可、S2時両側変更
10	ロッド先端ねじピッチ	無記入	標準	標準ストローク、中間ストロークは無記入のみ
		K5	変更	S20, K3, K10時不可、変更後のピッチはP.3参照 S2時両側変更
11	ロッドスパナ掛け形状	無記入	標準	標準ストローク、中間ストロークは無記入のみ
		K7	六角	Q, S2, S20, K3, K10, TT時不可
12	ロッド出寸法	無記入	標準	標準ストローク、中間ストロークは無記入のみ
		K8	変更	K8の前に延長長さを記入、S2時片側のみ変更 S20時両側変更、延長可能範囲：1～500mm
13	ロッド材質	無記入	標準（ステンレス）	標準ストローク、中間ストロークは無記入のみ
		K10	アルミ合金	Q, S2, S20, K2, K5, K7, TT, R3, R8時不可
14	耐温度仕様	無記入	標準	標準ストローク、中間ストロークは無記入のみ
		S6	高温仕様（max. 120℃）	S10, S11, R8時不可
		TT	低温仕様（-40～80℃）	Q, K7, K10, S10, S11, R8時不可
15	運転仕様	無記入	標準	標準ストローク、中間ストロークは無記入のみ
		S10	低速仕様	PPV, Q, S2, S20, S6, TT, R3, R8時不可
		S11	低摩擦仕様	PPV, Q, S2, S20, S6, TT, R3, R8時不可
16	特殊処理	無記入	標準	標準ストローク、中間ストロークは無記入のみ
		R3	ロッドのみ耐酸性処理	K10, S10, S11時不可
		R8	防塵仕様	Q, S20, K10, S6, TT, S10, S11時不可

ISO15552規格シリンダ

成形チューブタイプ：DNCシリーズ

標準タイプ



仕様

ピストン径：φ32～125mm
ストローク：10～2000mm



DIN



形式		DNC-32	DNC-40	DNC-50	DNC-63	DNC-80	DNC-100	DNC-125	
ピストン径	φ	32	40	50	63	80	100	125	
エア接続ポート径		G1/8	G1/4	G1/4	G3/8	G3/8	G1/2	G1/2	
作動流体		ろ過圧縮空気（給油または無給油）							
使用圧力範囲	下記以外（標準）	[MPa]	0.06～1.2					0.06～1.0	
	TT：低温仕様	[MPa]	0.1～1.2					—	
	S11：低摩擦仕様	[MPa]	0.01～1.2					0.01～1.0	
	R8：防塵仕様	[MPa]	0.15～1.2					0.15～1.0	
ストローク	標準ストローク	[mm]	25, 40, 50, 80, 100, 125, 160, 200, 250, 320, 400, 500						
	中間ストローク	[mm]	10～2000						
	付加機能付（下記以外）	[mm]	10～2000						
	Q：回転レス	[mm]	10～1500					—	
	S20：貫通穴付両口ツド	[mm]	10～850						
	K10：アルミ合金口ツド	[mm]	10～1000						
	S10：低速仕様	[mm]	10～500						
	S11：低摩擦仕様	[mm]	10～500						
口ツド先端	下記以外（標準）	M10x1.25	M12x1.25	M16x1.5	M16x1.5	M20x1.5	M20x1.5	M27x2	
ねじ径	K3：雌ねじ	M6	M8	M10	M10	M12	M12	M16	
	K5：ねじピッチ変更	M10	M12	M16	M16	M20	M20	M27	
使用最低速度	下記以外	[mm/sec]	≤ 50					—	
	S10：低速仕様	[mm/sec]	8			5		—	
使用最高速度	下記以外	[mm/sec]	用途、条件等による						
	S10：低速仕様	[mm/sec]	100						
PPV時のクッションストローク	[mm]	20		22		32		42	
理論推力	片口ツド押し側	[N]	483	754	1178	1870	3016	4712	7363
使用圧力：	片口ツド引き側	[N]	415	633	990	1682	2721	4418	6881
	両口ツド（S2, S20）	[N]	415	633	990	1682	2721	4418	6881
終端許容衝突エネルギー*	[J]	0.1	0.2	0.2	0.5	0.9	1.2	5	
使用温度範囲	下記以外（標準）	[°C]	-20～80						
	S6：高温仕様	[°C]	0～120						
	TT：低温仕様	[°C]	-40～80						
取付姿勢		任意							

注) 付加機能が複数ある場合、製作可能なピストン径やストロークはどちらか一方の数値の低いほうが適用されます。
→例：貫通穴付両口ツドでかつ低温仕様の時、ピストン径はφ32～100、ストロークは10～850mmとなります。また、その他の仕様に関しても同様です。
* 貫通穴付両口ツド（S20）時、アルミ合金口ツド（K10）時には約10%減少します。

ISO15552規格シリンダ

成形チューブタイプ：DNCシリーズ

標準タイプ

製品番号一覧

標準ストローク、ピストン径：Ø32

	ストローク [mm]	マグネットなし		マグネット付	
		製品番号	形式	製品番号	形式
標準ストローク	25	163 319	DNC-32-25-PPV	163 305	DNC-32-25-PPV-A
	40	163 320	DNC-32-40-PPV	163 306	DNC-32-40-PPV-A
	50	163 321	DNC-32-50-PPV	163 307	DNC-32-50-PPV-A
	80	163 322	DNC-32-80-PPV	163 308	DNC-32-80-PPV-A
	100	163 323	DNC-32-100-PPV	163 309	DNC-32-100-PPV-A
	125	163 324	DNC-32-125-PPV	163 310	DNC-32-125-PPV-A
	160	163 325	DNC-32-160-PPV	163 311	DNC-32-160-PPV-A
	200	163 326	DNC-32-200-PPV	163 312	DNC-32-200-PPV-A
	250	163 327	DNC-32-250-PPV	163 313	DNC-32-250-PPV-A
	320	163 328	DNC-32-320-PPV	163 314	DNC-32-320-PPV-A
	400	163 329	DNC-32-400-PPV	163 315	DNC-32-400-PPV-A
	500	163 330	DNC-32-500-PPV	163 316	DNC-32-500-PPV-A

標準ストローク、ピストン径：Ø40

	ストローク [mm]	マグネットなし		マグネット付	
		製品番号	形式	製品番号	形式
標準ストローク	25	163 351	DNC-40-25-PPV	163 337	DNC-40-25-PPV-A
	40	163 352	DNC-40-40-PPV	163 338	DNC-40-40-PPV-A
	50	163 353	DNC-40-50-PPV	163 339	DNC-40-50-PPV-A
	80	163 354	DNC-40-80-PPV	163 340	DNC-40-80-PPV-A
	100	163 355	DNC-40-100-PPV	163 341	DNC-40-100-PPV-A
	125	163 356	DNC-40-125-PPV	163 342	DNC-40-125-PPV-A
	160	163 357	DNC-40-160-PPV	163 343	DNC-40-160-PPV-A
	200	163 358	DNC-40-200-PPV	163 344	DNC-40-200-PPV-A
	250	163 359	DNC-40-250-PPV	163 345	DNC-40-250-PPV-A
	320	163 360	DNC-40-320-PPV	163 346	DNC-40-320-PPV-A
	400	163 361	DNC-40-400-PPV	163 347	DNC-40-400-PPV-A
	500	163 362	DNC-40-500-PPV	163 348	DNC-40-500-PPV-A

標準ストローク、ピストン径：Ø50

	ストローク [mm]	マグネットなし		マグネット付	
		製品番号	形式	製品番号	形式
標準ストローク	25	163 383	DNC-50-25-PPV	163 369	DNC-50-25-PPV-A
	40	163 384	DNC-50-40-PPV	163 370	DNC-50-40-PPV-A
	50	163 385	DNC-50-50-PPV	163 371	DNC-50-50-PPV-A
	80	163 386	DNC-50-80-PPV	163 372	DNC-50-80-PPV-A
	100	163 387	DNC-50-100-PPV	163 373	DNC-50-100-PPV-A
	125	163 388	DNC-50-125-PPV	163 374	DNC-50-125-PPV-A
	160	163 389	DNC-50-160-PPV	163 375	DNC-50-160-PPV-A
	200	163 390	DNC-50-200-PPV	163 376	DNC-50-200-PPV-A
	250	163 391	DNC-50-250-PPV	163 377	DNC-50-250-PPV-A
	320	163 392	DNC-50-320-PPV	163 378	DNC-50-320-PPV-A
	400	163 393	DNC-50-400-PPV	163 379	DNC-50-400-PPV-A
	500	163 394	DNC-50-500-PPV	163 380	DNC-50-500-PPV-A

ISO15552規格シリンダ

成形チューブタイプ：DNCシリーズ

標準タイプ

製品番号一覧

標準ストローク、ピストン径：Ø63

	ストローク [mm]	マグネットなし		マグネット付	
		製品番号	形式	製品番号	形式
標準ストローク	25	163 415	DNC-63-25-PPV	163 401	DNC-63-25-PPV-A
	40	163 416	DNC-63-40-PPV	163 402	DNC-63-40-PPV-A
	50	163 417	DNC-63-50-PPV	163 403	DNC-63-50-PPV-A
	80	163 418	DNC-63-80-PPV	163 404	DNC-63-80-PPV-A
	100	163 419	DNC-63-100-PPV	163 405	DNC-63-100-PPV-A
	125	163 420	DNC-63-125-PPV	163 406	DNC-63-125-PPV-A
	160	163 421	DNC-63-160-PPV	163 407	DNC-63-160-PPV-A
	200	163 422	DNC-63-200-PPV	163 408	DNC-63-200-PPV-A
	250	163 423	DNC-63-250-PPV	163 409	DNC-63-250-PPV-A
	320	163 424	DNC-63-320-PPV	163 410	DNC-63-320-PPV-A
	400	163 425	DNC-63-400-PPV	163 411	DNC-63-400-PPV-A
	500	163 426	DNC-63-500-PPV	163 412	DNC-63-500-PPV-A

標準ストローク、ピストン径：Ø80

	ストローク [mm]	マグネットなし		マグネット付	
		製品番号	形式	製品番号	形式
標準ストローク	25	163 447	DNC-80-25-PPV	163 433	DNC-80-25-PPV-A
	40	163 448	DNC-80-40-PPV	163 434	DNC-80-40-PPV-A
	50	163 449	DNC-80-50-PPV	163 435	DNC-80-50-PPV-A
	80	163 450	DNC-80-80-PPV	163 436	DNC-80-80-PPV-A
	100	163 451	DNC-80-100-PPV	163 437	DNC-80-100-PPV-A
	125	163 452	DNC-80-125-PPV	163 438	DNC-80-125-PPV-A
	160	163 453	DNC-80-160-PPV	163 439	DNC-80-160-PPV-A
	200	163 454	DNC-80-200-PPV	163 440	DNC-80-200-PPV-A
	250	163 455	DNC-80-250-PPV	163 441	DNC-80-250-PPV-A
	320	163 456	DNC-80-320-PPV	163 442	DNC-80-320-PPV-A
	400	163 457	DNC-80-400-PPV	163 443	DNC-80-400-PPV-A
	500	163 458	DNC-80-500-PPV	163 444	DNC-80-500-PPV-A

標準ストローク、ピストン径：Ø100

	ストローク [mm]	マグネットなし		マグネット付	
		製品番号	形式	製品番号	形式
標準ストローク	25	163 479	DNC-100-25-PPV	163 465	DNC-100-25-PPV-A
	40	163 480	DNC-100-40-PPV	163 466	DNC-100-40-PPV-A
	50	163 481	DNC-100-50-PPV	163 467	DNC-100-50-PPV-A
	80	163 482	DNC-100-80-PPV	163 468	DNC-100-80-PPV-A
	100	163 483	DNC-100-100-PPV	163 469	DNC-100-100-PPV-A
	125	163 484	DNC-100-125-PPV	163 470	DNC-100-125-PPV-A
	160	163 485	DNC-100-160-PPV	163 471	DNC-100-160-PPV-A
	200	163 486	DNC-100-200-PPV	163 472	DNC-100-200-PPV-A
	250	163 487	DNC-100-250-PPV	163 473	DNC-100-250-PPV-A
	320	163 488	DNC-100-320-PPV	163 474	DNC-100-320-PPV-A
	400	163 489	DNC-100-400-PPV	163 475	DNC-100-400-PPV-A
	500	163 490	DNC-100-500-PPV	163 476	DNC-100-500-PPV-A

成形チューブタイプ：DNCシリーズ

標準タイプ

製品番号一覧

標準ストローク、ピストン径：Ø125

	ストローク [mm]	マグネットなし		マグネット付	
		製品番号	形式	製品番号	形式
標準ストローク	25	163 511	DNC-125-25-PPV	163 497	DNC-125-25-PPV-A
	40	163 512	DNC-125-40-PPV	163 498	DNC-125-40-PPV-A
	50	163 513	DNC-125-50-PPV	163 499	DNC-125-50-PPV-A
	80	163 514	DNC-125-80-PPV	163 500	DNC-125-80-PPV-A
	100	163 515	DNC-125-100-PPV	163 501	DNC-125-100-PPV-A
	125	163 516	DNC-125-125-PPV	163 502	DNC-125-125-PPV-A
	160	163 517	DNC-125-160-PPV	163 503	DNC-125-160-PPV-A
	200	163 518	DNC-125-200-PPV	163 504	DNC-125-200-PPV-A
	250	163 519	DNC-125-250-PPV	163 505	DNC-125-250-PPV-A
	320	163 520	DNC-125-320-PPV	163 506	DNC-125-320-PPV-A
	400	163 521	DNC-125-400-PPV	163 507	DNC-125-400-PPV-A
500	163 522	DNC-125-500-PPV	163 508	DNC-125-500-PPV-A	

中間ストローク

ピストン径 Ø	ストローク [mm]	マグネットなし		マグネット付		付加機能	
		製品番号	形式	製品番号	形式	製品番号	形式
32	10～2000	163 318	DNC-32-___-PPV	163 304	DNC-32-___-PPV-A	163 302	DNC-32-___-PPV(-A)
40	10～2000	163 350	DNC-40-___-PPV	163 336	DNC-40-___-PPV-A	163 334	DNC-40-___-PPV(-A)
50	10～2000	163 382	DNC-50-___-PPV	163 368	DNC-50-___-PPV-A	163 366	DNC-50-___-PPV(-A)
63	10～2000	163 414	DNC-63-___-PPV	163 400	DNC-63-___-PPV-A	163 398	DNC-63-___-PPV(-A)
80	10～2000	163 446	DNC-80-___-PPV	163 432	DNC-80-___-PPV-A	163 430	DNC-80-___-PPV(-A)
100	10～2000	163 478	DNC-100-___-PPV	163 464	DNC-100-___-PPV-A	163 462	DNC-100-___-PPV(-A)
125	10～2000	163 510	DNC-125-___-PPV	163 496	DNC-125-___-PPV-A	163 494	DNC-125-___-PPV(-A)

注) ___部にストロークを記入してください。

付加する機能によって製作可能ストロークが決まっています。詳細はP3仕様欄にてご確認ください。

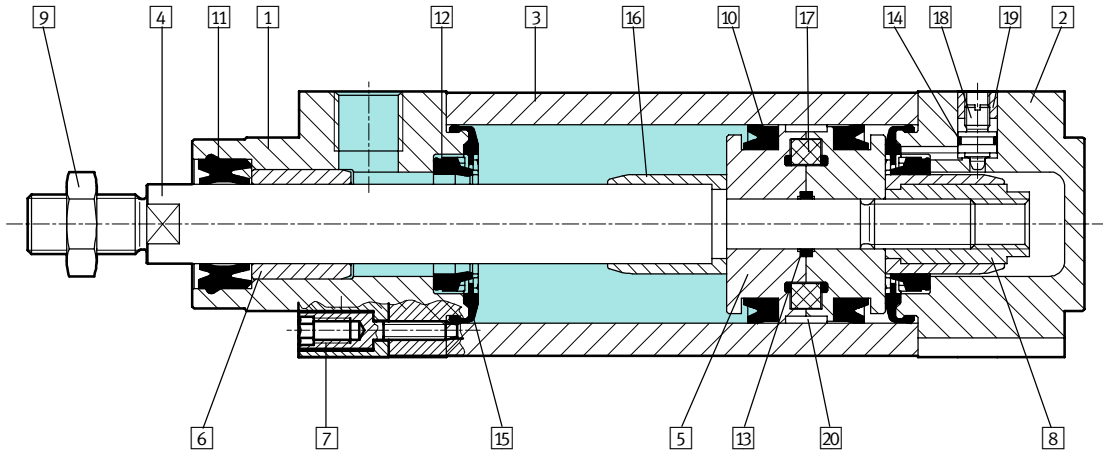
質量表

	DNC-32	DNC-40	DNC-50	DNC-63	DNC-80	DNC-100	DNC-125
標準ストローク、中間ストローク							
基本質量	[kg]	0.517	0.8	1.260	1.709	2.790	4.653
ストローク10mmあたりの加算質量	[kg]	0.03	0.45	0.064	0.073	0.106	0.168
Q：回転レス							
基本質量	[kg]	0.504	0.738	1.187	1.632	2.652	4.508
ストローク10mmあたりの加算質量	[kg]	0.029	0.041	0.06	0.068	0.099	0.108
S2：両口ッド							
基本質量	[kg]	0.576	0.895	1.390	1.917	3.114	5.297
ストローク10mmあたりの加算質量	[kg]	0.039	0.061	0.089	0.098	0.144	0.231
K10：アルミ合金口ッド							
基本質量	[kg]	0.443	0.655	1.001	1.437	2.302	4.138
ストローク10mmあたりの加算質量	[kg]	0.024	0.035	0.047	0.057	0.081	0.127
S2-K10：両口ッド+アルミ合金口ッド							
基本質量	[kg]	0.514	0.766	1.181	1.676	2.701	4.821
ストローク10mmあたりの加算質量	[kg]	0.027	0.04	0.056	0.065	0.094	0.148
TT：低温仕様							
基本質量	[kg]	0.52	0.876	1.279	2.112	2.972	5.039
ストローク10mmあたりの加算質量	[kg]	0.031	0.046	0.065	0.073	0.108	0.116
S2-TT：両口ッド+低温仕様							
基本質量	[kg]	0.606	1.020	1.546	2.401	3.453	5.617
ストローク10mmあたりの加算質量	[kg]	0.04	0.062	0.089	0.098	0.147	0.154

成形チューブタイプ：DNCシリーズ

標準タイプ

断面構造図



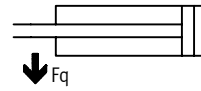
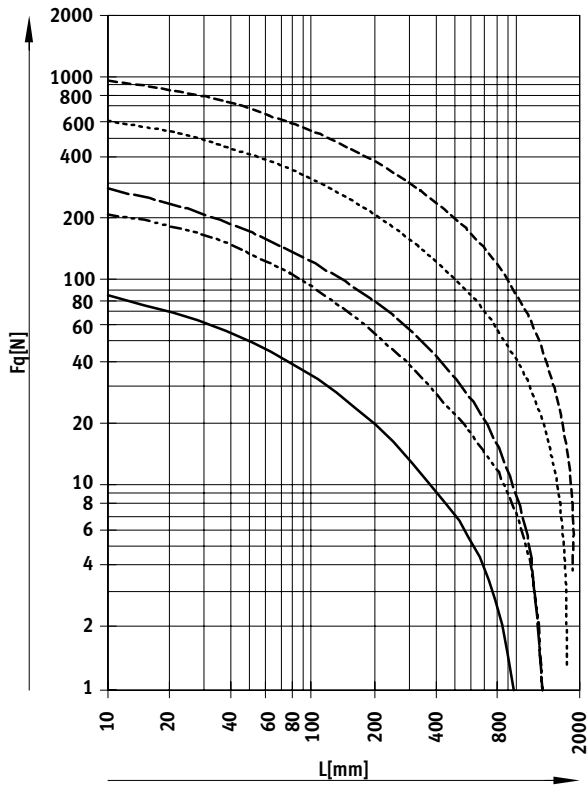
No.	名称	標準 右記以外	K10	S6	S10	S11	R3	R8	
1	ロッドカバー	アルミダイカスト							
2	ヘッドカバー	アルミダイカスト							
3	チューブ	アルミ合金							
4	ロッド	ステンレス X20Cr13	アルミ合金	ステンレス X20Cr13			ステンレス X6CrNiTi	ハードクロム めっき鋼	
5	ピストン	アルミ合金							
6	ブッシュ	銅合金				銅合金			
7	ソケットボルト	亜鉛クロメート鋼						焼き戻し鋼	亜鉛 クロメート鋼
8	ピストンナット	アルミ合金							
9	先端ナット	亜鉛クロメート鋼						ステンレス	亜鉛 クロメート鋼
10	ピストンパッキン	PUR		バイトン		PUR			
11	ロッドパッキン	PUR		バイトン		PUR			
12	クッションパッキン	PUR		バイトン		PUR	—	PUR	
13	Oリング	NBR		バイトン		NBR			
14	Oリング	NBR		バイトン		NBR			
15	カバーシール	PUR		バイトン		PUR			
16	クッションスリーブ	ポリアセタール		アルミ合金		ポリアセ タール		—	ポリアセタール
17	マグネット	∅32～50：焼結金属 ∅32～125：プラスチック磁石				—		∅32～50：焼結金属 ∅32～125：プラスチック磁石	
18	クッションニードル	アルミ合金				—		アルミ合金	
19	止めリング	ステンレス				—		ステンレス	
20	ウェアリング	プラスチック							

注) 付加機能が複数組み合わせる場合には材質が変わる場合があります。低温仕様 (TT) についてはお手数ですがお問い合わせください。

標準タイプ

特性表

ストロークLにおける許容横荷重Fq



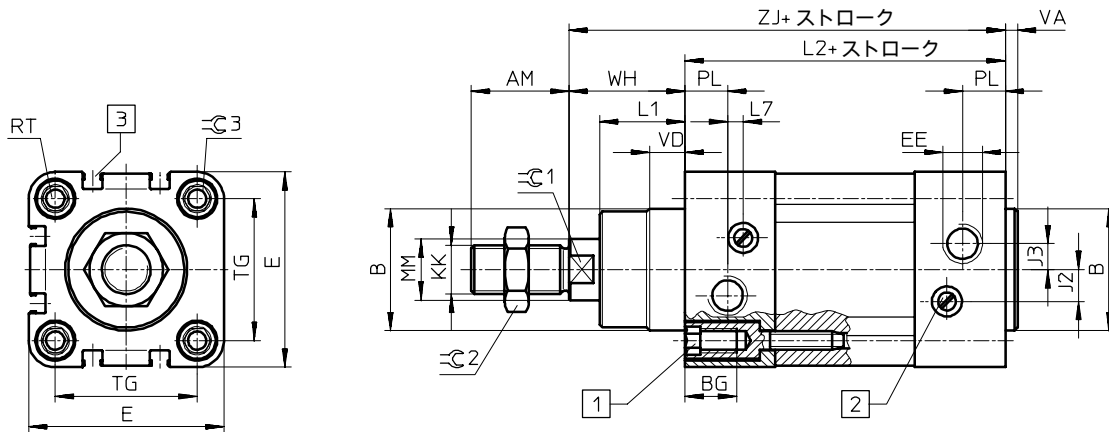
- Ø32
- - - Ø40
- · - · - Ø50, 63
- · · · · Ø80, 100
- - - - - Ø125

成形チューブタイプ：DNCシリーズ

標準タイプ

外形寸法図

片ロッド：基本寸法



- [1] 取付金具組み付けねじ
- [2] クッション調整ねじ
- [3] スイッチ取り付け溝

形式	ピストン径 ∅	AM	B ∅ d11	BG	E	EE	J2	
							TT以外	TT
DNC-32	32	22	30	16	45	G1/8	6	
DNC-40	40	24	35	16	54	G1/4	8	
DNC-50	50	32	40	17	64	G1/4	10.4	11
DNC-63	63	32	45	17	75	G3/8	12.4	
DNC-80	80	40	45	17	93	G3/8	12.5	
DNC-100	100	40	55	17	110	G1/2	12	
DNC-125	125	54	60	22	134	G1/2	13	

形式	J3	KK	L1	L2	L7	MM ∅	PL	RT
DNC-32	5.2	M10x1.25	18	94	3.3	12	15.6	M6
DNC-40	6	M12x1.25	21.5	105	3.6	16	14	M6
DNC-50	8.5	M16x1.5	28	106	5.1	20	14	M8
DNC-63	10	M16x1.5	28.5	121	6.6	20	17	M8
DNC-80	8	M20x1.5	34.7	128	10.5	25	16.4	M10
DNC-100	10	M20x1.5	38.2	138	8	25	18.8	M10
DNC-125	8	M27x2	46	160	14	32	18	M12

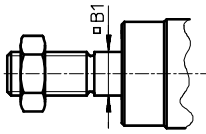
形式	TG	VA	VD	WH	ZJ	∅C1	∅C2	∅C3
DNC-32	32.5	4	10	26	120	10	16	6
DNC-40	38	4	10.5	30	135	13	18	6
DNC-50	46.5	4	11.5	37	143	17	24	8
DNC-63	56.5	4	15	37	158	17	24	8
DNC-80	72	4	15.7	46	174	22	30	6
DNC-100	89	4	19.2	51	189	22	30	6
DNC-125	110	6	20.5	65	225	27	36	8

成形チューブタイプ：DNCシリーズ

標準タイプ

外形寸法図

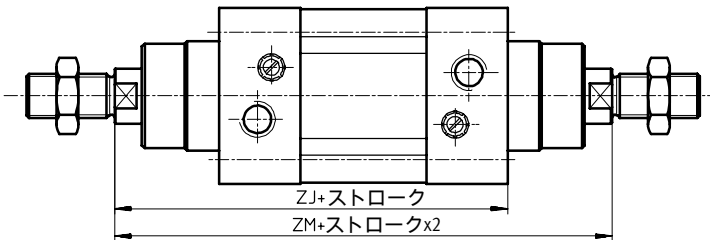
回転レス：DNC-Q



Q-S2時は片側のみ角形ロッドで、もう一方は丸形のロッドです。

形 式	B1
DNC-32-Q	10
DNC-40-Q	12
DNC-50-Q	16
DNC-63-Q	16
DNC-80-Q	20
DNC-100-Q	20

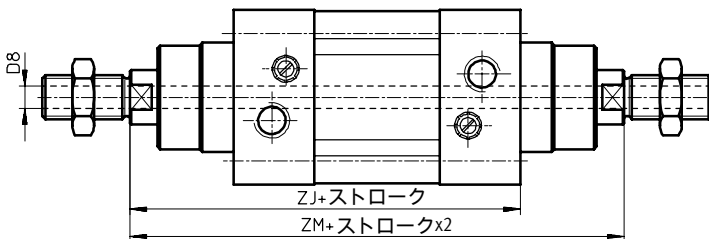
両ロッド：DNC-S2



注)
S2-K2, S2-K3, S2-K5時には両側が変更されます。
Q-S2, S2-K8時には片側のみの変更です。

形 式	ZJ	ZM	
		TT以外	TT
DNC-32-S2	120	148	146.6
DNC-40-S2	135	167	165.3
DNC-50-S2	143	183	180.3
DNC-63-S2	158	199	195.9
DNC-80-S2	174	222	221.1
DNC-100-S2	189	240	239.7
DNC-125-S2	225	291	-

貫通穴付両ロッド：DNC-S20



注)
S20-K8時には片側のみの変更です。

形 式	D8 ∅		ZJ	ZM	
	TT以外	TT		TT以外	TT
DNC-32-S20	4.5	4.5	120	148	146.6
DNC-40-S20	5.5	6	135	167	165.3
DNC-50-S20	8 ¹⁾	8	143	183	180.3
DNC-63-S20	8	8	158	199	195.9
DNC-80-S20	11.7	11.7 ²⁾	174	222	221.1
DNC-100-S20	11.7	11.7 ²⁾	189	240	239.7
DNC-125-S20	13	-	225	291	-

1) 内部の穴径は∅5.5mmです。
2) 内部の穴径は∅10.2mmです。

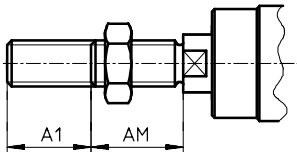
記載の寸法以外については基本寸法をご参照ください。

成形チューブタイプ : DNCシリーズ

標準タイプ

外形寸法図

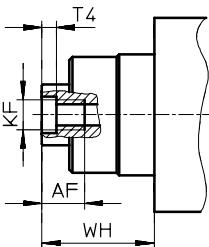
ロッドねじ長さ延長 : DNC-K2



注)
S2-K2時には両側のねじが延長
されます。

形 式	A1(max.)	AM
DNC-32-K2	35	22
DNC-40-K2	35	24
DNC-50-K2	70	32
DNC-63-K2	70	32
DNC-80-K2	70	40
DNC-100-K2	70	40
DNC-125-K2	70	54

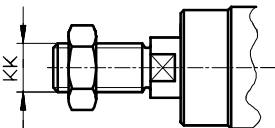
ロッド先端雌ねじ : DNC-K3



注)
S2-K3時には両側が雌ねじになり
ます。

形 式	AF	KF	T4	WH
DNC-32-K3	12	M6	2.6	26
DNC-40-K3	12	M8	3.3	30
DNC-50-K3	16	M10	4.7	37
DNC-63-K3	16	M10	4.7	37
DNC-80-K3	20	M12	6.1	46
DNC-100-K3	20	M12	6.1	51
DNC-125-K3	32	M16	8	65

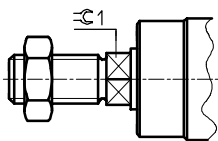
ロッド先端ねじピッチ変更 : DNC-K5



注)
S2-K5時には両側が変更され
ます。

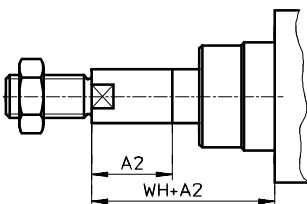
形 式	KK
DNC-32-K5	M10
DNC-40-K5	M12
DNC-50-K5	M16
DNC-63-K5	M16
DNC-80-K5	M20
DNC-100-K5	M20
DNC-125-K5	M27

ロッドスパナ掛け部六角 : DNC-K7



形 式	$\varnothing 1$
DNC-32-K7	10
DNC-40-K7	13
DNC-50-K7	17
DNC-63-K7	17
DNC-80-K7	22
DNC-100-K7	22
DNC-125-K7	27

ロッド出寸法延長 : DNC-K8



注)
S2-K8, S20-K8時には片側の
ロッドのみが延長されます。
Q-K8時には延長部分も角形にな
ります。

形 式	A2(max.)	WH
DNC-32-K8	500	26
DNC-40-K8	500	30
DNC-50-K8	500	37
DNC-63-K8	500	37
DNC-80-K8	500	46
DNC-100-K8	500	51
DNC-125-K8	500	65

注) 記載の寸法以外については基本寸法をご参照ください。

成形チューブタイプ：DNCシリーズ

クランプユニット付タイプ

形式

163 302
1
-
DNC
-
32
2
-
750
-
PPV
4
-
A
-
Q
6
-
S2
7
-
K2
8

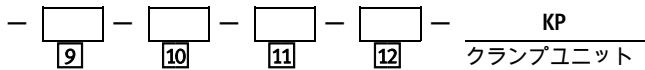
シリーズ名
2
3
4
5
6
7
8

No.	記号	意味	説明
1 製品番号	163 302	DNC-32-KP	
	163 334	DNC-40-KP	
	163 366	DNC-50-KP	
	163 398	DNC-63-KP	
	163 430	DNC-80-KP	
	163 462	DNC-100-KP	
	163 494	DNC-125-KP	
2 ピストン径	32	∅32mm	
	40	∅40mm	
	50	∅50mm	
	63	∅63mm	
	80	∅80mm	
	100	∅100mm	
	125	∅125mm	付加機能によっては設定なし
3 ストローク	10～2000	10mm～2000mm	付加機能によって制限あり
4 クッション	P	クッションなし	
	PPV	クッション付	
5 スイッチ用マグネット	無記入	マグネットなし	
	A	マグネット付	
6 回転防止機構	無記入	標準ロッド (丸形)	
	Q	回転レス (角形)	S2時のみ可能、∅125, K7時不可
7 ロッド形状	無記入	片ロッド	
	S2	両ロッド	K2, K3, K5時両側変更、K8時片側のみ変更 K7時不可
8 ロッド先端ねじ長さ	無記入	標準	
	K2	延長	K2の前に延長する長さを記入、S2時両側延長 延長可能範囲 ∅32, 40 : 1～35mm, ∅50以上 : 1～70mm K3時不可
9 ロッド先端ねじ形状	無記入	雄ねじ (標準)	
	K3	雌ねじ	K2, K5, K7時不可、S2時両側変更
10 ロッド先端ねじピッチ	無記入	標準	
	K5	変更	K3時不可、変更後のピッチはP.13参照 S2時両側変更
11 ロッドスバナ掛け形状	無記入	標準	
	K7	六角	Q, S2, K3時不可
12 ロッド出寸法	無記入	標準	
	K8	延長	K8の前に延長長さを記入、S2時片側のみ変更 延長可能範囲 : 1～500mm

ISO15552規格シリンダ

成形チューブタイプ : DNCシリーズ

クランプユニット付タイプ



仕様

ピストン径 : \varnothing 32~125mm
 ストローク : 10~2000mm

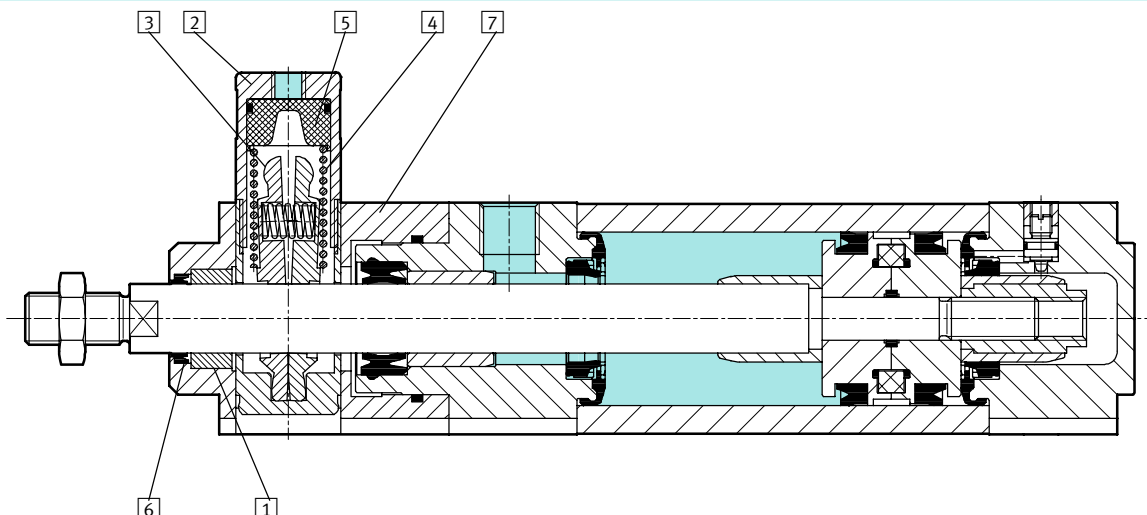
DNC-KPの場合、寸法はISO規格外
 になります。



形式	DNC-32-KP	DNC-40-KP	DNC-50-KP	DNC-63-KP	DNC-80-KP	DNC-100-KP	DNC-125-KP
ピストン径	\varnothing 32	40	50	63	80	100	125
エア接続	シリンダ	G1/8	G1/4	G1/4	G3/8	G3/8	G1/2
ポート径	クランプユニット	M5	G1/8	G1/8	G1/8	G1/8	G1/8
作動流体	ろ過圧縮空気 (給油または無給油)						
使用圧力範囲	[MPa]	0.15~1.0					
クランプ開放最低圧力	[MPa]	0.3					
理論クランプ力	[N]	600	1000	1400	2000	5000	7500
ストローク	回転レス以外	10~2000					
	Q : 回転レス	10~300	10~400	10~1500	10~600	-	
ロッド先端	標準	M10x1.25	M12x1.25	M16x1.5	M16x1.5	M20x1.5	M20x1.5
ねじ径	K3 : 雌ねじ	M6	M8	M10	M10	M12	M12
	K5 : ねじピッチ変更	M10	M12	M16	M16	M20	M20
使用最低速度	[mm/sec]	\leq 50					
使用最高速度	[mm/sec]	用途、条件等による					
PPV時のクッションストローク	[mm]	20	22	32	42		
理論推力	片ロッド押し側	[N]	483	754	1178	1870	3016
使用圧力 :	片ロッド引き側	[N]	415	633	990	1682	2721
0.6MPa	両ロッド (S2)	[N]	415	633	990	1682	2721
終端許容衝突エネルギー	[J]	0.1	0.2	0.2	0.5	0.9	1.2
使用温度範囲	[°C]	-10~80					
取付姿勢		任意					

クランプユニット付タイプ

断面構造図



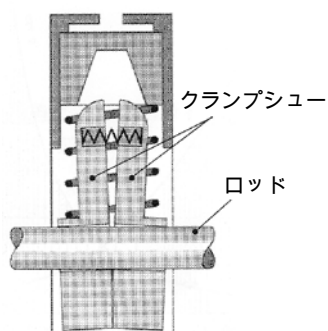
No.	名称	材質
1	ブッシュ	銅合金
2	クランプチューブ	アルミ合金アルマイト処理
3	クランプシュー	真鍮
4	スプリング	ばね鋼
5	クランプピストン	ポリアセテート
6	ダストシール	ポリウレタン
7	ハウジング	アルミダイカスト

注) 記載以外の材質についてはP7基本タイプをご参照ください。

動作原理

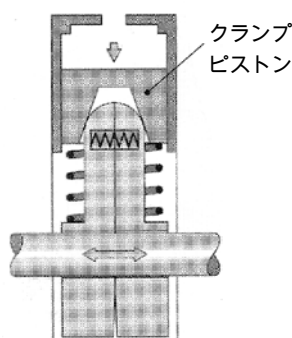
クランプ時

クランプユニット内部に開放エアがない時にはスプリングの力によってクランプシューが開き、ロッドを押えています。



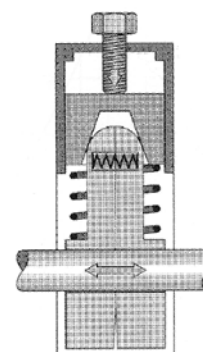
クランプ開放

開放エアが内部に加圧されるとクランプピストン内部のテーパ部によりクランプシューが閉じられ、ロッドを開放します。



手動開放

開放エアなしで開放する場合はポートにボルトをねじ込むと、加圧状態と同じになり、ロッドを開放します。



成形チューブタイプ：DNCシリーズ

クランプユニット付タイプ

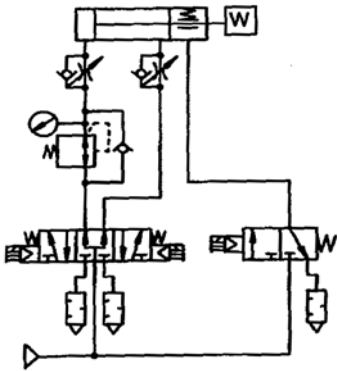
用途別回路例

注意事項：

- クランプ動作はシリンダの停止後に行ってください。
- クランプユニットはブレーキとして使用することはできません。シリンダ動作中はクランプユニット内部の開放エアが切れないようにしてください。
- クランプ開放時のシリンダの急作動、落下等を防止するために、クランプ後にはシリンダチューブ内の両側の力が均等になるよう回路構成をしてください。

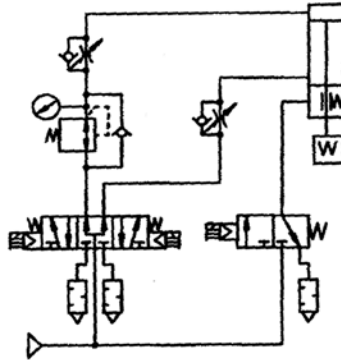
水平使用の場合

下図のような配管の場合、停止時にシリンダ内部の両側の力を均等にすることができ、クランプ解放時の急作動を防止することが可能になります。ヘッド側にチェック弁付の減圧弁などを使い、推力をバランスさせてください。



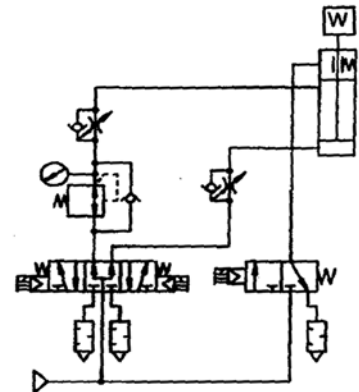
垂直使用ロッド下向きの場合

クランプ解放時、ロッドが落下する可能性があります。チェック弁付の減圧弁などをヘッド側に使い、負荷方向への推力を小さくし、推力をバランスさせてください。

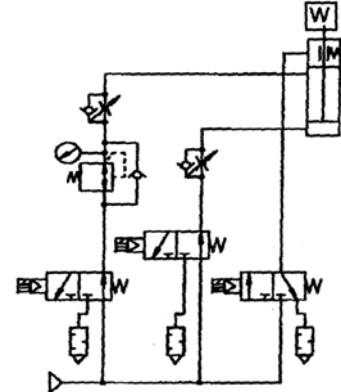
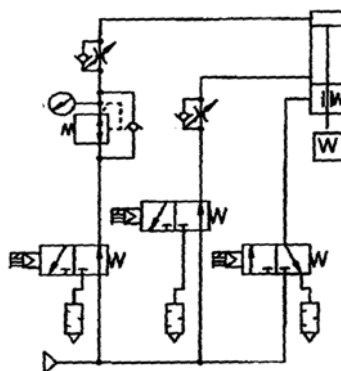
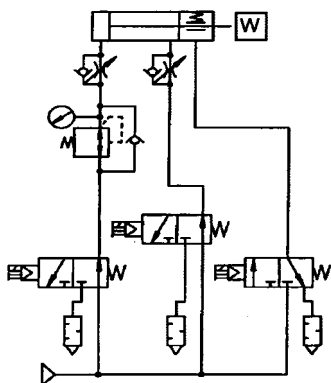


垂直使用ロッド上向きの場合

クランプ解放時、ロッドが落下する可能性があります。チェック弁付の減圧弁などをロッド側に使い、負荷方向への推力を小さくし、推力をバランスさせてください。



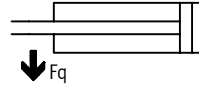
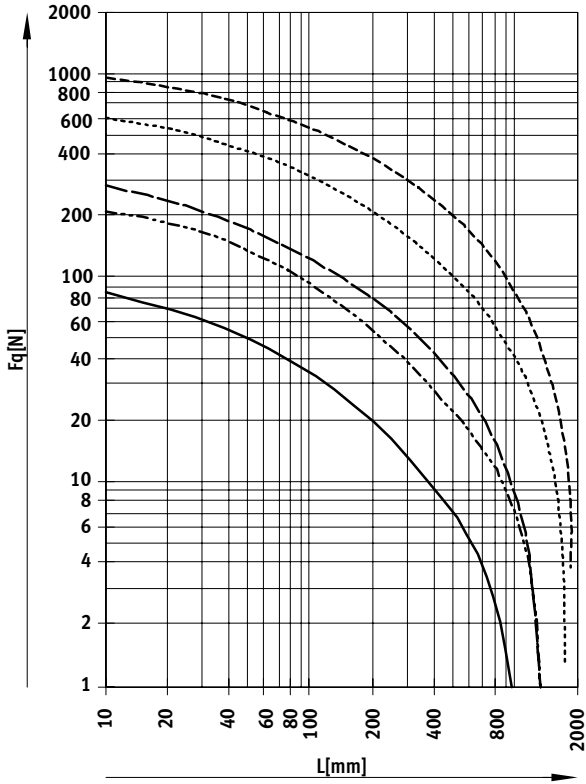
3位置プレッシャセンタ電磁弁を3ポートノーマルオープン弁2台にしても動きは同じです。



クランプユニット付タイプ

特性表

ストロークLにおける許容横荷重Fq

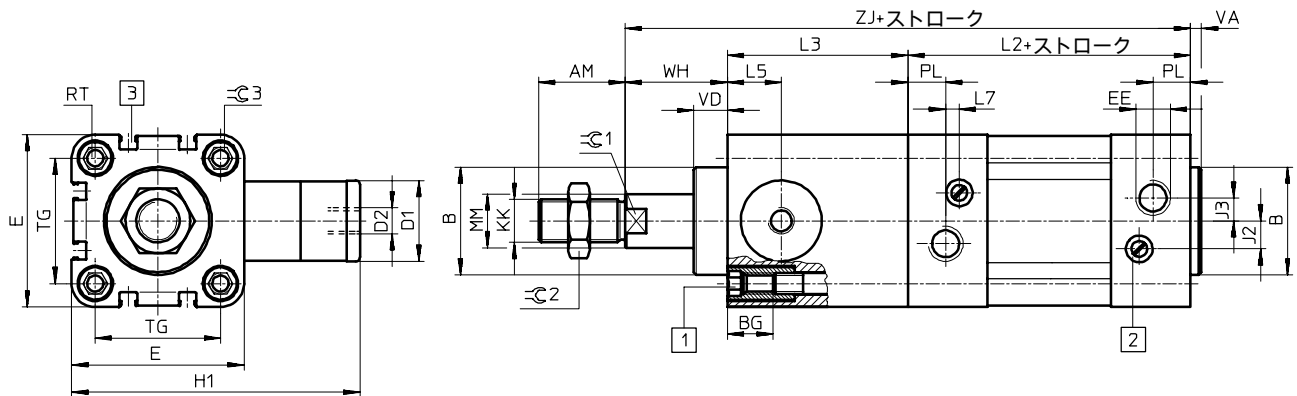


- $\varnothing 32$
- - - $\varnothing 40$
- · - $\varnothing 50, 63$
- · · $\varnothing 80, 100$
- - - $\varnothing 125$

クランプユニット付タイプ

外形寸法図

片ロッド : 基本寸法



1 取付金具組み付けねじ 2 クッション調整ねじ 3 スイッチ取り付け溝

形 式	ピストン径 ∅	AM	B ∅ d11	BG	D1 ∅ f9	D2	E	EE	H1
DNC-32-KP	32	22	30	16	20	M5	45	G1/8	67
DNC-40-KP	40	24	35	16	24	G1/8	54	G1/4	88
DNC-50-KP	50	32	40	17	30	G1/8	64	G1/4	107
DNC-63-KP	63	32	45	17	38	G1/8	75	G3/8	123
DNC-80-KP	80	40	45	17	48	G1/8	93	G3/8	165.5
DNC-100-KP	100	40	55	17	48	G1/8	110	G1/2	174
DNC-125-KP	125	54	60	22	65	G1/8	134	G1/2	207

形 式	J2	J3	KK	L2	L3	L5	L7	MM ∅	PL
DNC-32-KP	6	5.2	M10x1.25	94	45	14	3.3	12	15.6
DNC-40-KP	8	6	M12x1.25	105	53	16	3.6	16	14
DNC-50-KP	10.4	8.5	M16x1.5	106	67	20	5.1	20	14
DNC-63-KP	12.4	10	M16x1.5	121	76	24	6.6	20	17
DNC-80-KP	12.5	8	M20x1.5	128	95	31.5	10.5	25	16.4
DNC-100-KP	12	10	M20x1.5	138	98	31	8	25	18.8
DNC-125-KP	13	8	M27x2	160	125	42	14	32	18

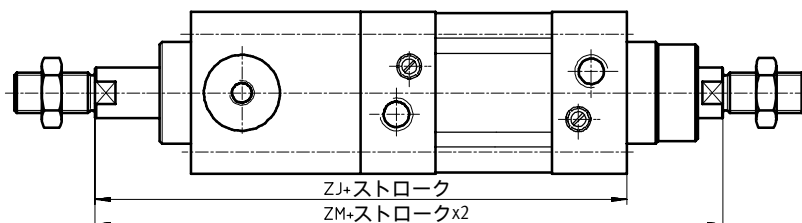
形 式	RT	TG	VA	VD	WH	ZJ	∅C1	∅C2	∅C3
DNC-32-KP	M6	32.5	4	11.5	26	165	10	16	6
DNC-40-KP	M6	38	4	11.5	30	188	13	18	6
DNC-50-KP	M8	46.5	4	11	37	210	17	24	8
DNC-63-KP	M8	56.5	4	11	37	234	17	24	8
DNC-80-KP	M10	72	4	12.5	46	269	22	30	6
DNC-100-KP	M10	89	4	12	51	287	22	30	6
DNC-125-KP	M12	110	6	27.5	65	350	27	36	8

成形チューブタイプ : DNCシリーズ

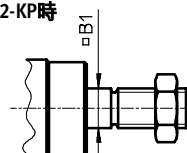
クランプユニット付タイプ

外形寸法図

両ロッド : DNC-S2-KP



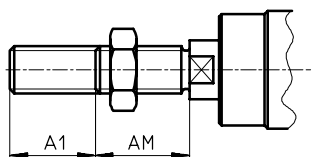
DNC-Q-S2-KP時



注) 回転レスの場合、両ロッド時のみ可能でクランプユニット側のロッド形状は丸形になります。
クランプユニットと反対側のロッドの形状のみ角形です。
Ø125には回転レスの設定はありません。

形 式	B1 □	ZJ	ZM
DNC-32-(Q)-S2-KP	10	165	193
DNC-40-(Q)-S2-KP	12	188	220
DNC-50-(Q)-S2-KP	16	210	250
DNC-63-(Q)-S2-KP	16	234	275
DNC-80-(Q)-S2-KP	20	269	317
DNC-100-(Q)-S2-KP	20	287	338
DNC-125-S2-KP	-	350	416

ロッドねじ長さ延長 : DNC-K2-KP



注)
S2-K2-KP時には両側のねじが延長されます。

形 式	A1 max.	AM
DNC-32-K2-KP	35	22
DNC-40-K2-KP	35	24
DNC-50-K2-KP	70	32
DNC-63-K2-KP	70	32
DNC-80-K2-KP	70	40
DNC-100-K2-KP	70	40
DNC-125-K2-KP	70	54

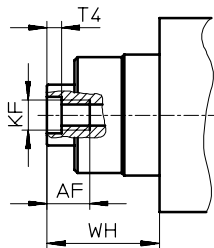
注) 記載の寸法以外については基本寸法をご参照ください。

成形チューブタイプ：DNCシリーズ

クランプユニット付タイプ

外形寸法図

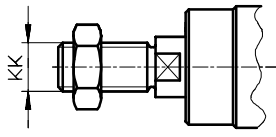
ロッド先端雌ねじ：DNC-K3-KP



注)
S2-K3-KP時には両側が雌ねじになります。

形 式	AF	KF	T4	WH
DNC-32-K3-KP	12	M6	2.6	26
DNC-40-K3-KP	12	M8	3.3	30
DNC-50-K3-KP	16	M10	4.7	37
DNC-63-K3-KP	16	M10	4.7	37
DNC-80-K3-KP	20	M12	6.1	46
DNC-100-K3-KP	20	M12	6.1	51
DNC-125-K3-KP	32	M16	8	65

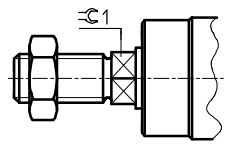
ロッド先端ねじピッチ変更：DNC-K5-KP



注)
S2-K5-KP時には両側が変更されます。

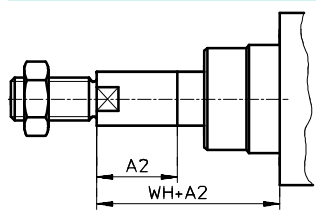
形 式	KK
DNC-32-K5-KP	M10
DNC-40-K5-KP	M12
DNC-50-K5-KP	M16
DNC-63-K5-KP	M16
DNC-80-K5-KP	M20
DNC-100-K5-KP	M20
DNC-125-K5-KP	M27

ロッドス Pana 掛け部六角：DNC-K7-KP



形 式	≒C1
DNC-32-K7-KP	10
DNC-40-K7-KP	13
DNC-50-K7-KP	17
DNC-63-K7-KP	17
DNC-80-K7-KP	22
DNC-100-K7-KP	22
DNC-125-K7-KP	27

ロッド出寸法延長：DNC-K8-KP



注)
S2-K8-KP時には片側のロッドのみが延長されます。

形 式	A2(max.)	WH
DNC-32-K8-KP	500	26
DNC-40-K8-KP	500	30
DNC-50-K8-KP	500	37
DNC-63-K8-KP	500	37
DNC-80-K8-KP	500	46
DNC-100-K8-KP	500	51
DNC-125-K8-KP	500	65

注) 記載の寸法以外については基本寸法をご参照ください。

成形チューブタイプ：DNCシリーズ

エンドロック付タイプ

形式

163 302
1
DNC
-
32
-
750
-
PPV
-
A
-

-
K2

シリーズ名
2
3
4
5
6
7

No.	記号	意味	説明
1 製品番号	163 302	DNC-32-EL	
	163 334	DNC-40-EL	
	163 366	DNC-50-EL	
	163 398	DNC-63-EL	
	163 430	DNC-80-EL	
	163 462	DNC-100-EL	
2 ピストン径	32	∅32mm	
	40	∅40mm	
	50	∅50mm	
	63	∅63mm	
	80	∅80mm	
	100	∅100mm	
3 ストローク	10～2000	10mm～2000mm	
4 クッション	P	クッションなし	
	PPV	クッション付	
5 スイッチ用マグネット	無記入	マグネットなし	
	A	マグネット付	
6 ロッド形状	無記入	片ロッド	
	S2	両ロッド	K2, K3時両側変更、K8時片側のみ変更
7 ロッド先端ねじ長さ	無記入	標準	
	K2	延長	K2の前に延長する長さを記入、S2時両側延長 延長可能範囲 ∅32, 40 : 1～35mm, ∅50以上 : 1～70mm K3時不可
8 ロッド先端ねじ形状	無記入	雄ねじ (標準)	
	K3	雌ねじ	K2時不可、S2時両側変更
9 ロッド出寸法	無記入	標準	
	K8	変更	K8の前に延長長さを記入、S2時片側のみ変更 延長可能範囲 : 1～500mm
10 エンドロック位置	B	両側エンド	
	V	ロッド側エンド	
	H	ハット側エンド	

成形チューブタイプ：DNCシリーズ

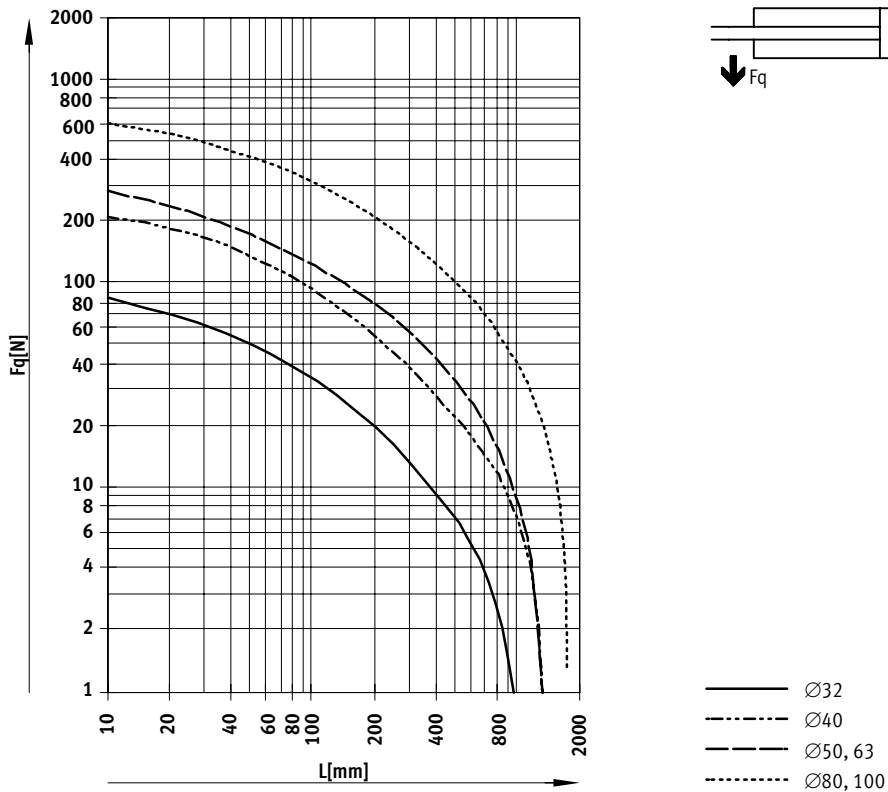
エンドロック付タイプ

質量表

		DNC-32-EL	DNC-40-EL	DNC-50-EL	DNC-63-EL	DNC-80-EL	DNC-100-EL
片ロッド							
基本質量	[kg]	0.537	0.82	1.320	1.769	2.970	4.833
ストローク10mmあたりの加算質量	[kg]	0.03	0.45	0.064	0.073	0.106	0.115
S2：両ロッド							
基本質量	[kg]	0.596	0.915	1.450	1.977	3.294	5.477
ストローク10mmあたりの加算質量	[kg]	0.039	0.61	0.089	0.098	0.144	0.153

特性表

ストロークLにおける許容横荷重Fq



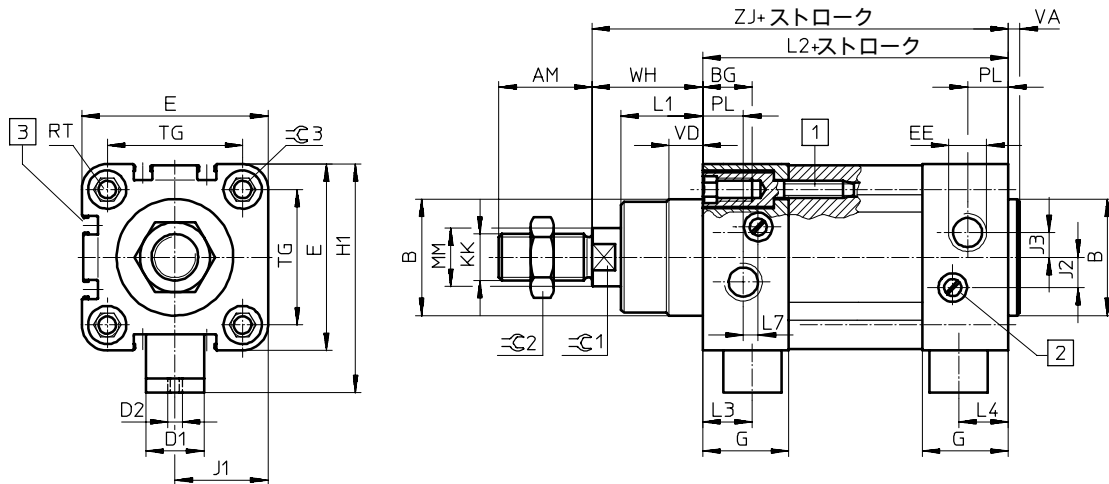
ISO15552規格シリンダ

成形チューブタイプ : DNCシリーズ

エンドロック付タイプ

外形寸法図

片ロッド : 基本寸法



- 1 取付金具組み付けねじ
- 2 クッション調整ねじ
- 3 スイッチ取り付け溝

形式	ピストン径 ∅	AM	B ∅ d11	BG	D1 ∅ f8	D2	E	EE	G
DNC-32-EL	32	22	30	16	13	M3	45	G1/8	25.1
DNC-40-EL	40	24	35	16	13	M3	54	G1/4	29.6
DNC-50-EL	50	32	40	17	20	M5	64	G1/4	29.6
DNC-63-EL	63	32	45	17	20	M5	75	G3/8	35.6
DNC-80-EL	80	40	45	17	20	M5	93	G3/8	35.9
DNC-100-EL	100	40	55	17	20	M5	110	G1/2	38.8

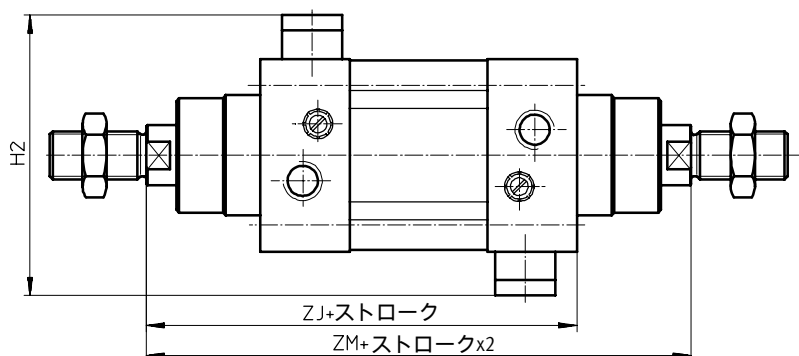
形式	H1	J1	J2	J3	KK	L1	L2	L3	L4	L7
DNC-32-EL	57.5	22.5	6	5.2	M10x1.25	18	94	13.8	12	3.3
DNC-40-EL	64	27	8	6	M12x1.25	21.5	105	16.6	16.6	3.6
DNC-50-EL	78.5	32	10.4	8.5	M16x1.5	28	106	17.1	17.1	5.1
DNC-63-EL	84.5	37.5	12.4	10	M16x1.5	28.5	121	16.6	16.6	6.6
DNC-80-EL	104.5	46.5	12.5	8	M20x1.5	34.7	128	19.9	19.9	10.5
DNC-100-EL	113.5	55	12	10	M20x1.5	38.2	138	22.8	22.8	8

形式	MM ∅	PL	RT	TG	VA	VD	WH ±2	ZJ	∞C1	∞C2	∞C3
DNC-32-EL	12	15.6	M6	32.5	4	10	26	120	10	16	6
DNC-40-EL	16	14	M6	38	4	10.5	30	135	13	18	6
DNC-50-EL	20	14	M8	46.5	4	11.5	37	143	17	24	8
DNC-63-EL	20	17	M8	56.5	4	15	37	158	17	24	8
DNC-80-EL	25	16.4	M10	72	4	15.7	46	174	22	30	6
DNC-100-EL	25	18.8	M10	89	4	19.2	51	189	22	30	6

エンドロック付タイプ

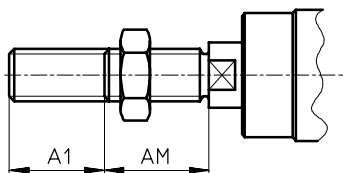
外形寸法図

両ロッド : DNC-S2-EL



形 式	H2	ZM	ZJ
DNC-32-S2-EL	70	148	120
DNC-40-S2-EL	74	167	135
DNC-50-S2-EL	93	183	143
DNC-63-S2-EL	93	199	158
DNC-80-S2-EL	116	222	174
DNC-100-S2-EL	116	240	189

ロッドねじ長さ延長 : DNC-K2-EL



注)
S2-K2-EL時には両側のねじが延長されます。

形 式	A1 max.	AM
DNC-32-K2-EL	35	22
DNC-40-K2-EL	35	24
DNC-50-K2-EL	70	32
DNC-63-K2-EL	70	32
DNC-80-K2-EL	70	40
DNC-100-K2-EL	70	40

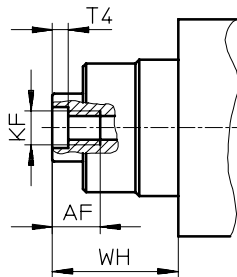
注) 記載の寸法以外については基本寸法をご参照ください。

成形チューブタイプ：DNCシリーズ

エンドロック付タイプ

外形寸法図

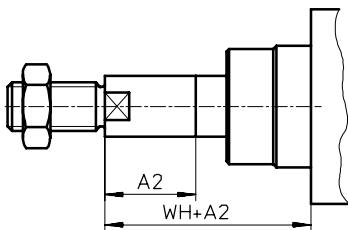
ロッド先端雌ねじ：DNC-K3-EL



注)
S2-K3-EL時には両側が雌ねじになります。

形 式	AF	KF	T4	WH
DNC-32-K3-EL	12	M6	2.6	26
DNC-40-K3-EL	12	M8	3.3	30
DNC-50-K3-EL	16	M10	4.7	37
DNC-63-K3-EL	16	M10	4.7	37
DNC-80-K3-EL	20	M12	6.1	46
DNC-100-K3-EL	20	M12	6.1	51

ロッド出寸法延長：DNC-K8-EL



注)
S2-K8-EL時には片側のロッド
のみが延長されます。

形 式	A2 max.	WH
DNC-32-K8-EL	500	26
DNC-40-K8-EL	500	30
DNC-50-K8-EL	500	37
DNC-63-K8-EL	500	37
DNC-80-K8-EL	500	46
DNC-100-K8-EL	500	51

注) 記載の寸法以外については基本寸法をご参照ください。

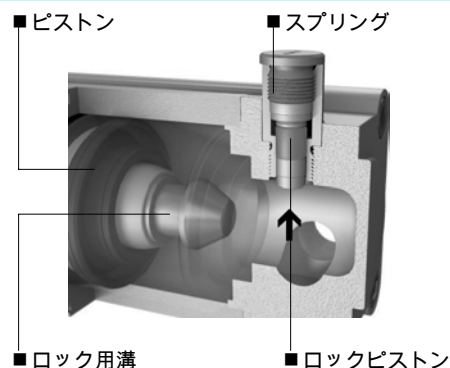
成形チューブタイプ：DNCシリーズ

エンドロック付タイプ

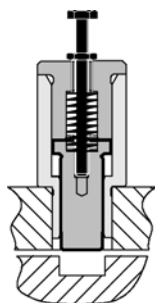
エンドロックの原理

ロック機構はシリンダの終端位置で自動的に作動します。シリンダのピストンが終端位置に到達するとロッドによりロックピストンが押し上げられます。ロッドにはロック用の溝があり、ここにスプリングの力によって戻されたロックピストンが収まりシリンダのピストンを固定します。反対にロックされた側に加圧すると、このエアによってロックピストンが持ち上げられ、ロックを開放します。ロックの開放圧力は0.15MPaです。

注) 回路構成時には必ずスピードコントローラ（メータアウト）を使用してください。
3方弁によるシリンダ制御は行わないでください。



ロック機構の手動開放

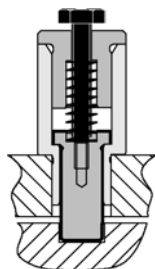


ロックを手動で開放したい場合には、下記サイズのボルトをロック機構の上部よりねじ込みます。このボルトをロックピストンのねじ穴に到達するまでねじ込んでおいてから引くとロックは開放されます。

この時、ボルトの最低長さを厳守してください。

形 式	ねじ径	ボルトの最低長さ [mm]	ロックピストン ストローク [mm]	スプリング張力 [N]
DNC-32-EL	M2	30	3.5	4
DNC-40-EL				
DNC-50-EL	M3	40	4.7	10
DNC-63-EL				
DNC-80-EL	M3	50	6	25
DNC-100-EL				

ロック機構の固定



ロックされたシリンダの誤作動による開放を防止したい場合には、下記サイズのボルトをロック機構の上部よりねじ込みます。このボルトをロックピストン上部に到達するまでねじ込んでおくことでロックが固定されます。

この時、ボルトの最低長さを厳守してください。

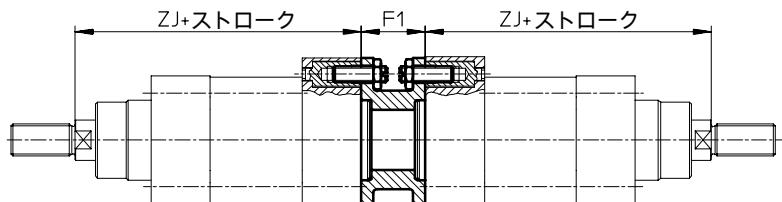
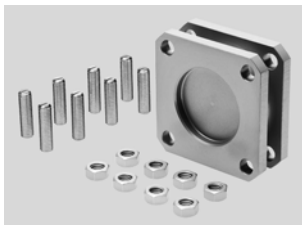
形 式	ねじ径	ボルトの最低長さ [mm]
DNC-32-EL	M3	20
DNC-40-EL		
DNC-50-EL	M5	35
DNC-63-EL		
DNC-80-EL	M5	45
DNC-100-EL		

成形チューブタイプ：DNCシリーズ

オプション

取付金具

アダプタキット



製品番号	形式	材質	質量[kg]
174 418	DPNC-32	フランジ：鋳造アルミ合金	0.085
174 419	DPNC-40	ピンボルト、六角ナット：めっき鋼	0.115
174 420	DPNC-50		0.21
174 421	DPNC-63		0.36
174 422	DPNC-80		0.62
174 423	DPNC-100		1.19
174 424	DPNC-125		1.6

形式	適用サイズ	F1	Z)		許容ストローク [mm]
			DNC-KP以外	DNC-KP	
DPNC-32	DNC-32	27	120	165	1000
DPNC-40	DNC-40	27	135	188	1000
DPNC-50	DNC-50	32	143	210	1000
DPNC-63	DNC-63	28	158	234	1000
DPNC-80	DNC-80	38	174	269	1000
DPNC-100	DNC-100	38	189	287	1000
DPNC-125	DNC-125	48	225	350	1000

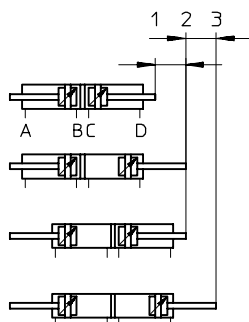
注) アダプタキット使用時には許容ストロークを超えないようにしてください。

【用途】

2本の同径のシリンダを背中合わせに組み付ける事で、最大4箇所までの停止位置を作り出すことが可能になります。メカ的な停止を行いますので、高い停止精度を得ることが可能です。どちらかのシリンダのロッドを固定すると、チューブが移動することになります。

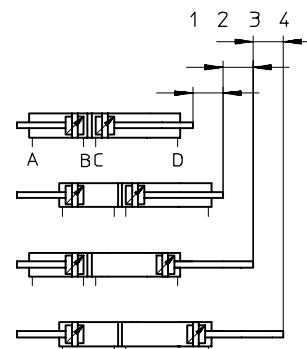
3位置の場合

2本の同一ストロークのシリンダを背中合わせに組付けます。



4位置の場合

2本の異なるストロークのシリンダを背中合わせに組付けます。

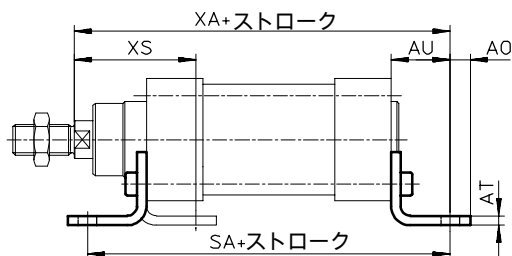
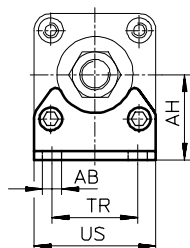


成形チューブタイプ : DNCシリーズ

オプション

取付金具

フート金具 (材質: めっき鋼)

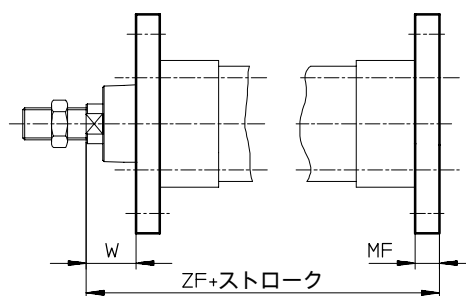
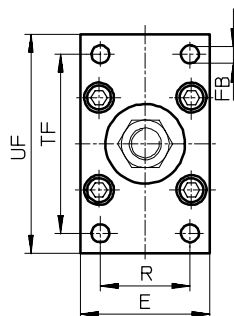
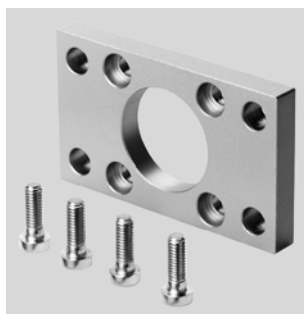


製品番号	形式	適用サイズ	質量[kg]
174 369	HNC-32	DNC-32	0.135
174 370	HNC-40	DNC-40	0.18
174 371	HNC-50	DNC-50	0.325
174 372	HNC-63	DNC-63	0.405

製品番号	形式	適用サイズ	質量[kg]
174 373	HNC-80	DNC-80	0.82
174 374	HNC-100	DNC-100	1.0
174 371	HNC-125	DNC-125	1.84

形式	AB	AH	AO	AT	AU	SA		TR	US	XA		XS
						KP以外	DNC-KP			KP以外	DNC-KP	
HNC-32	7	32	6.5	4	24	142	187	32	45	144	189	45
HNC-40	10	36	9	4	28	161	214	36	54	163	216	53
HNC-50	10	45	9.5	5	32	170	237	45	64	175	242	62
HNC-63	10	50	12.5	5	32	185	261	50	75	190	266	63
HNC-80	12	63	15	6	41	210	305	63	93	215	310	81
HNC-100	14.5	71	17.5	6	41	220	318	75	110	230	328	86
HNC-125	16.5	90	22	8	45	250	375	90	131	270	395	102

フランジ金具 (材質: めっき鋼)



製品番号	形式	適用サイズ	質量[kg]
174 376	FNC-32	DNC-32	0.24
174 377	FNC-40	DNC-40	0.28
174 378	FNC-50	DNC-50	0.52
174 379	FNC-63	DNC-63	0.69

製品番号	形式	適用サイズ	質量[kg]
174 380	FNC-80	DNC-80	1.65
174 381	FNC-100	DNC-100	2.4
174 382	FNC-125	DNC-125	3.75

形式	E	FB H13	MF	R	TF	UF	W	ZF	
								KP以外	DNC-KP
FNC-32	45	∅7	10	32	64	80	16	130	175
FNC-40	54	∅9	10	36	72	90	20	145	198
FNC-50	65	∅9	12	45	90	110	25	155	222
FNC-63	75	∅9	12	50	100	120	25	170	246
FNC-80	93	∅12	16	63	126	150	30	190	285
FNC-100	110	∅14	16	75	150	175	35	205	303
FNC-125	110	∅14	16	75	150	175	35	205	370

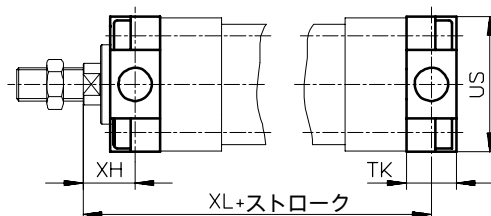
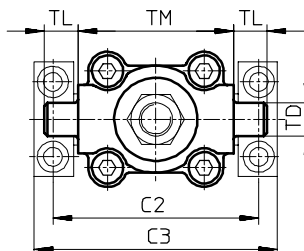
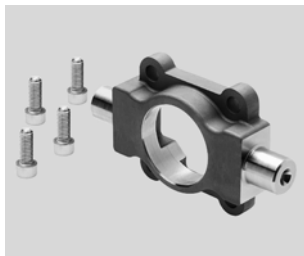
ISO15552規格シリンダ

成形チューブタイプ：DNCシリーズ

オプション

取付金具

ロッド側、ヘッド側トラニオン (材質：ステンレス)

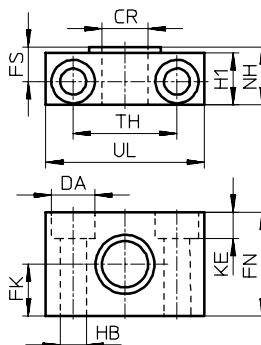
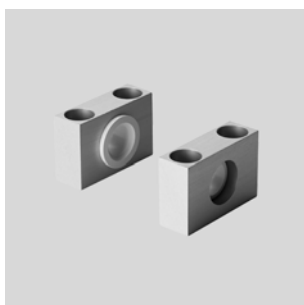


製品番号	形式	適用サイズ	質量[kg]
174 411	ZNCF-32	DNC-32	0.13
174 412	ZNCF-40	DNC-40	0.24
174 413	ZNCF-50	DNC-50	0.39
174 414	ZNCF-63	DNC-63	0.6

製品番号	形式	適用サイズ	質量[kg]
174 415	ZNCF-80	DNC-80	1.15
174 416	ZNCF-100	DNC-100	2.03
174 417	ZNCF-125	DNC-125	3.49

形式	C2	C3	TD ∅ e9	TK	TL	TM	US	XH	XL	
									KP以外	DNC-KP
ZNCF-32	71	86	12	16	12	50	45	18	128	173
ZNCF-40	87	105	16	20	16	63	54	20	145	198
ZNCF-50	99	117	16	24	16	75	64	25	155	222
ZNCF-63	116	136	20	24	20	90	75	25	170	246
ZNCF-80	136	156	20	28	20	110	93	32	188	283
ZNCF-100	164	189	25	38	25	132	110	32	208	306
ZNCF-125	192	217	25	50	25	160	131	40	250	375

トラニオンブラケット (材質：めっき鋼)



製品番号	形式	適用トラニオン	質量[kg]
32 959	LNZG-32	ZNCF-32, ZNCM-32	0.125
32 960	LNZG-40/50	ZNCF-40, ZNCF-50, ZNCM-40, ZNCM-50	0.4
32 961	LNZG-63/80	ZNCF-63, ZNCF-80, ZNCM-63, ZNCM-80	0.48
32 962	LNZG-100/125	ZNCF-100, ZNCF-125, ZNCM-100, ZNCM-125	0.96

形式	CR ∅ D11	DA ∅ H13	FK ∅ ±0.1	FN	FS	H1	HB ∅ H13	KE	NH	TH ±0.2	UL
LNZG-40/50	16	15	18	36	12	18	9	9	21	36	55
LNZG-63/80	20	18	20	40	13	20	11	11	23	42	65
LNZG-100/125	25	20	25	50	16	24.5	14	13	28.5	50	75

ISO15552規格シリンダ

成形チューブタイプ：DNCシリーズ

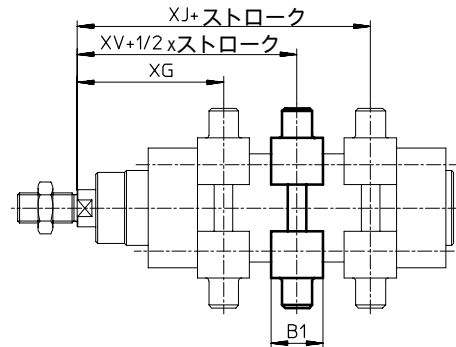
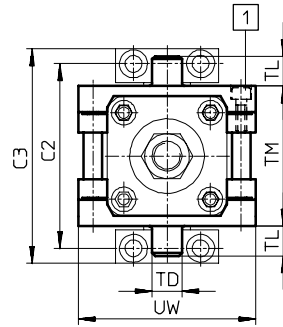
オプション

取付金具

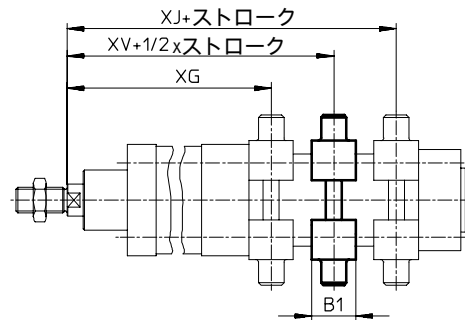
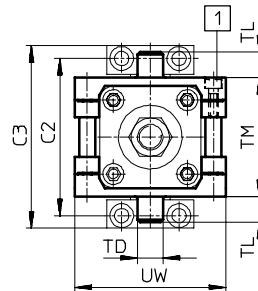
中間トラニオン（材質：焼き戻し鋼）



DNC-KP以外



DNC-KP



製品番号	形式	適用サイズ	①最大締付トルク[Nm]	質量[kg]
163 525	ZNCM-32	DNC-32	4 ⁺¹	0.21
163 526	ZNCM-40	DNC-40	8 ⁺¹	0.385
163 527	ZNCM-50	DNC-50	8 ⁺²	0.595
163 528	ZNCM-63	DNC-63	18 ⁺²	0.89
163 529	DAMT-V1-80-A	DNC-80	28 ⁺²	1.45
163 530	DAMT-V1-100-A	DNC-100	28 ⁺²	2.045
163 531	DAMT-V1-125-A	DNC-125	40 ⁺²	2.94

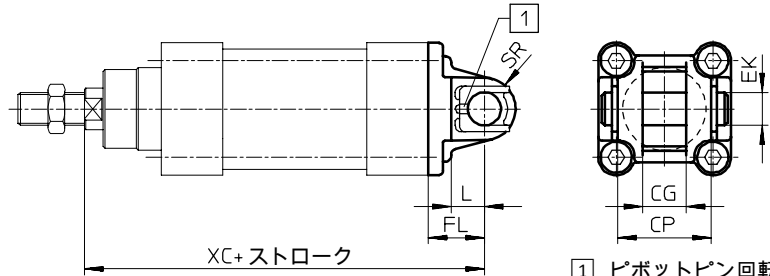
形式	B1	C2	C3	TD ∅ e9	TL	TM	UW	XG		XJ		XV	
								KP以外	DNC-KP	KP以外	DNC-KP	KP以外	DNC-KP
ZNCM-32	30	71	86	12	12	50	65	66.1	111.1	79.9	124.9	73	118
ZNCM-40	32	87	105	16	16	63	75	75.6	128.6	89.4	142.4	82.5	135.5
ZNCM-50	34	99	117	16	16	75	95	83.6	150.6	96.4	163.4	90	157
ZNCM-63	41	116	136	20	20	90	105	93.1	169.1	101.9	177.9	97.5	173.5
DAMT-V1-80-A	44	136	156	20	20	110	130	103.9	198.9	116.1	211.1	110	205
DAMT-V1-100-A	48	164	189	25	25	132	145	113.8	211.8	126.2	224.2	120	218
DAMT-V1-125-A	50	192	217	25	25	160	175	134.7	259.7	155.3	280.3	145	270

成形チューブタイプ : DNCシリーズ

オプション

取付金具

2山クレビス (鍛造アルミ合金)



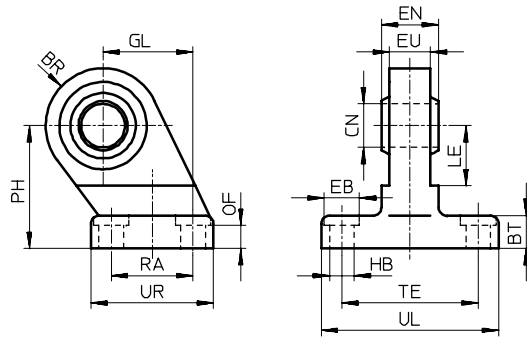
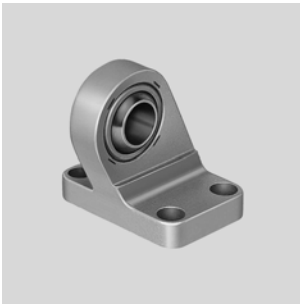
① ピボットピン回転止め溝

製品番号	形式	適用サイズ	質量[kg]
174 383	SNC-32	DNC-32	0.09
174 384	SNC-40	DNC-40	0.12
174 385	SNC-50	DNC-50	0.24
174 386	SNC-63	DNC-63	0.32

製品番号	形式	適用サイズ	質量[kg]
174 387	SNC-80	DNC-80	0.625
174 388	SNC-100	DNC-100	0.83
174 389	SNC-125	DNC-125	1.785

形式	CG H14	CP h14	EK ∅	FL ±0.2	L	SR	XC	
							KP以外	DNC-KP
SNC-32	14	34	10	22	13	10	142	187
SNC-40	16	40	12	25	16	12	160	213
SNC-50	21	45	16	27	16	12	170	237
SNC-63	21	51	16	32	21	16	190	266
SNC-80	25	65	20	36	22	16	210	305
SNC-100	25	75	20	41	27	20	230	328
SNC-125	37	97	30	50	30	30	275	400

SNC用球面軸受付クレビスフット (材質 : ∅32~50用 ステンレス、∅63~125用 タグタイル鑄鉄)



製品番号	形式	適用クレビス	質量[kg]
31 740	LSNG-32	SNC-32	0.185
31 741	LSNG-40	SNC-40	0.245
31 742	LSNG-50	SNC-50	0.455
31 743	LSNG-63	SNC-63	0.585

製品番号	形式	適用クレビス	質量[kg]
31 744	LSNG-80	SNC-80	1.025
31 745	LSNG-100	SNC-100	1.39
31 746	LSNG-125	SNC-125	3.137

形式	BR	BT	CN ∅	EB ∅	EN -0.1	EU -0.2	GL js14	HB ∅ H13	LE	OF	PH js14	RA js14	TE js14	UL	UR
LSNG-40	17	10±0.2	12+0.015	11	16	12	24	6.6	-	8.5+0.8	36	22	41	54	35
LSNG-50	20	12±0.2	16+0.015	15	21	15	33	9	-	10.5+0.8	45	30	50	65	45
LSNG-63	22	12±0.6	16+0.015	15	21	15	37	9	27	10.5+0.8	50	35	52	67	50
LSNG-80	27	14±0.6	20+0.018	18	25	18	47	11	31	12+0.8	63	40	66	86	60
LSNG-100	29	15±0.6	20+0.018	18	25	18	55	11	38	13+0.8	71	50	76	96	70
LSNG-125	39	20±0.7	30+0.018	20	37	25	70	14	50	17+1	90	60	94	124	90

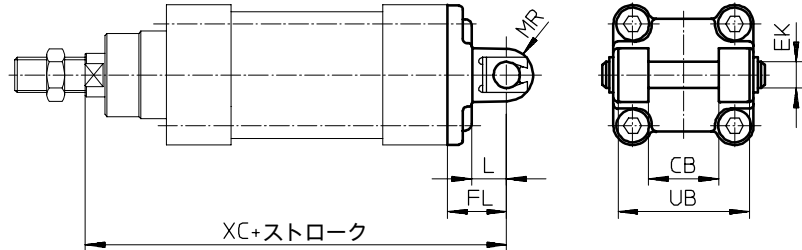
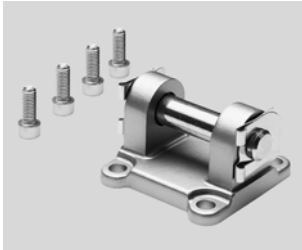
ISO15552規格シリンダ

成形チューブタイプ : DNCシリーズ

オプション

取付金具

標準タイプ2山クレビス (材質 : 鋳造アルミ合金)

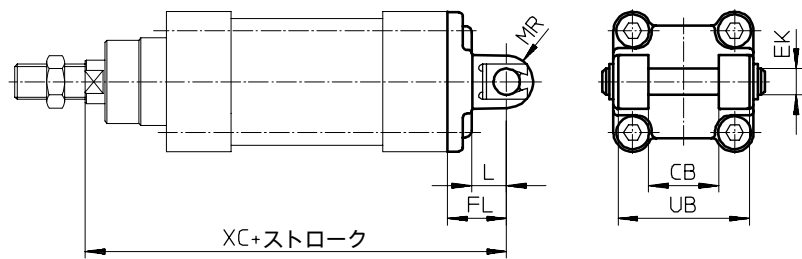


製品番号	形式	適用サイズ	質量[kg]
174 390	SNCB-32	DNC-32	0.1
174 391	SNCB-40	DNC-40	0.15
174 392	SNCB-50	DNC-50	0.225
174 393	SNCB-63	DNC-63	0.365

製品番号	形式	適用サイズ	質量[kg]
174 394	SNCB-32	DNC-80	0.61
174 395	SNCB-40	DNC-100	0.925
174 396	SNCB-50	DNC-125	1.785

形式	CB	EK ∅	FL	L	MR	UB	XC	
							KP以外	DNC-KP
SNCB-32	26	10	±0.2	13	8.5	45	142	187
SNCB-40	28	12	±0.2	16	12	52	160	213
SNCB-50	32	12	±0.2	16	12	60	170	237
SNCB-63	40	16	±0.2	21	16	70	190	266
SNCB-80	50	16	±0.2	22	16	90	210	305
SNCB-100	60	20	±0.2	27	20	110	230	328
SNCB-125	70	25	±0.2	30	25	130	275	400

耐腐食性タイプ2山クレビス (材質 : 鋳造アルミ合金耐腐食銀めっき)



製品番号	形式	適用サイズ	質量[kg]
176 944	SNCB-32-R3	DNC-32	0.1
176 945	SNCB-40-R3	DNC-40	0.15
176 946	SNCB-50-R3	DNC-50	0.225
176 947	SNCB-63-R3	DNC-63	0.365

製品番号	形式	適用サイズ	質量[kg]
176 948	SNCB-80-R3	DNC-80	0.61
176 949	SNCB-100-R3	DNC-100	0.925
176 950	SNCB-125-R3	DNC-125	1.785

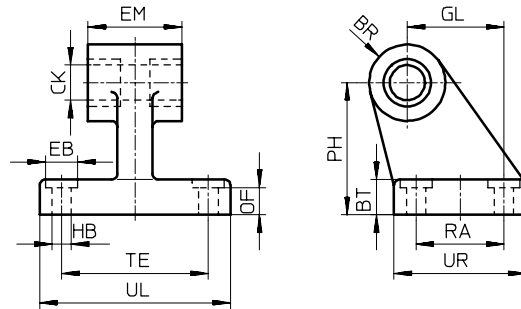
形式	CB	EK ∅	FL	L	MR	UB	XC	
							KP以外	DNC-KP
SNCB-32-R3	26	10	±0.2	13	8.5	45	142	187
SNCB-40-R3	28	12	±0.2	16	12	52	160	213
SNCB-50-R3	32	12	±0.2	16	12	60	170	237
SNCB-63-R3	40	16	±0.2	21	16	70	190	266
SNCB-80-R3	50	16	±0.2	22	16	90	210	305
SNCB-100-R3	60	20	±0.2	27	20	110	230	328
SNCB-125-R3	70	25	±0.2	30	25	130	275	400

成形チューブタイプ : DNCシリーズ

オプション

取付金具

SNCB用クレビスフット (材質 : 材質 : Ø32~50用 ステンレス、Ø63~125用 タグタイル鑄鉄)

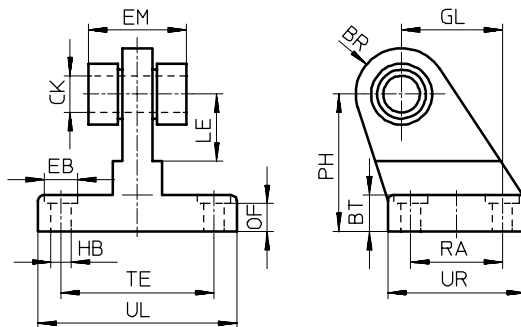
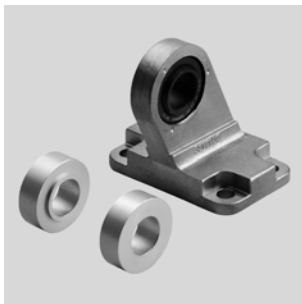


製品番号	形式	適用クレビス	質量[kg]
33 890	LNG-32	SNCB-32(-R3)	0.17
33 891	LNG-40	SNCB-40(-R3)	0.19
33 892	LNG-50	SNCB-50(-R3)	0.29
33 893	LNG-63	SNCB-63(-R3)	0.45

製品番号	形式	適用クレビス	質量[kg]
33 894	LNG-80	SNCB-80(-R3)	0.8
33 895	LNG-100	SNCB-100(-R3)	1.15
33 896	LNG-125	SNCB-125(-R3)	2.64

形式	BR	BT	CK ∅ D11	EB ∅ H13	EM	GL	HB ∅ H13	OF	PH	RA	TE	UL	UR
LNG-32	10	8	10	-	25.8-0.4	21	6.6	-	32	18	38	51	31
LNG-40	11	10	12	-	27.8-0.4	24	6.6	-	36	22	41	54	35
LNG-50	12	12	12	-	31.8-0.4	33	9	-	45	30	50	65	45
LNG-63	15	12	16	15	40 _{c11}	37	9	10.8	50	35	52	67	50
LNG-80	15	14	16	18	50 _{c11}	47	11	12.7	63	40	66	86	60
LNG-100	19	15	20	18	60 _{c11}	55	11	13.7	71	50	76	96	70
LNG-125	22	20	25	20	70 _{c11}	70	14	18.6	90	60	94	124	90

SNCB用補助輪付クレビスフット (材質 : タグタイル鑄鉄)



製品番号	形式	適用クレビス	質量[kg]
5 561	LSN-32	SNCB-32(-R3)	0.16
5 562	LSN-40	SNCB-40(-R3)	0.22
5 563	LSN-50	SNCB-50(-R3)	0.38
5 564	LSN-63	SNCB-63(-R3)	0.535

製品番号	形式	適用クレビス	質量[kg]
5 565	LSN-80	SNCB-80(-R3)	0.85
5 566	LSN-100	SNCB-100(-R3)	1.28
6 987	LSN-125	SNCB-125(-R3)	2.685

形式	BR -1	BT	CK ∅	EB ∅	EM	GL	HB ∅	LE	OF	PH ±0.5	RA	TE	UL	UR
LSN-32	13	10	10-0.008	10	25.8	21	5.5	16	4.5	32	18	38	51	31
LSN-40	15	10	12-0.008	10	27.8	24	5.5	20	4.3	36	22	41	54	35
LSN-50	15	12	12-0.008	11	31.8	33	6.6	22	5.2	45	30	50	65	45
LSN-63	20	12	16-0.008	11	39.8	37	6.6	30	5.2	50	35	52	67	50
LSN-80	20	14	16-0.008	15	49.8	47	9	31	5	63	40	66	86	60
LSN-100	24	15	20-0.010	15	59.8	55	9	38	6	71	50	76	96	70
LSN-125	33	20	25-0.010	22	69.8	70	11	-	18	90	60	94	124	90

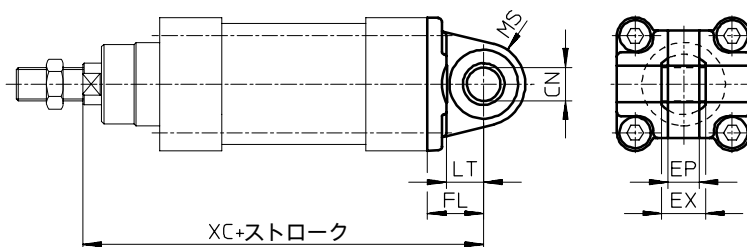
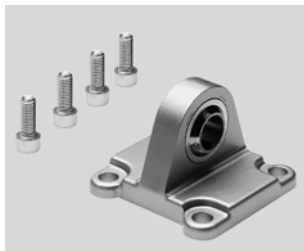
ISO1552規格シリンダ

成形チューブタイプ : DNCシリーズ

オプション

取付金具

球面軸受付1山クレビス (材質 : 鋳造アルミ合金)

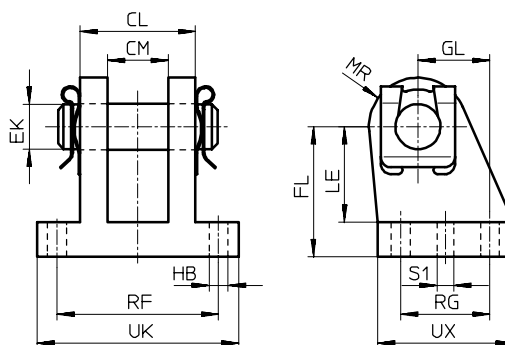


製品番号	形式	適用サイズ	質量[kg]
174 397	SNCS-32	DNC-32	0.85
174 398	SNCS-40	DNC-40	0.125
174 399	SNCS-50	DNC-50	0.21
174 400	SNCS-63	DNC-63	0.28

製品番号	形式	適用サイズ	質量[kg]
174 401	SNCS-80	DNC-80	0.54
174 402	SNCS-100	DNC-100	0.7
174 403	SNCS-125	DNC-125	1.41

形式	CN ∅ H7	EP +0.2	EX	FL ±0.2	LT	MS	XC	
							KP以外	DNC-KP
SNCS-32	10	10.5	14	22	13	15	142	187
SNCS-40	12	12	16	25	16	17	160	213
SNCS-50	16	15	21	27	16	20	170	237
SNCS-63	16	15	21	32	21	22	190	266
SNCS-80	20	18	25	36	22	27	210	305
SNCS-100	20	18	25	41	27	29	230	328
SNCS-125	30	25	37	50	30	39	275	400

SNCS用クレビスフット (材質 : タグタイル鋳鉄)



製品番号	形式	適用クレビス	質量[kg]
31 761	LBG-32	SNCS-32	0.22
31 762	LBG-40	SNCS-40	0.3
31 763	LBG-50	SNCS-50	0.54
31 764	LBG-63	SNCS-63	0.58

製品番号	形式	適用クレビス	質量[kg]
31 765	LBG-80	SNCS-80	1.05
31 766	LBG-100	SNCS-100	1.375
31 767	LBG-125	SNCS-125	4.14

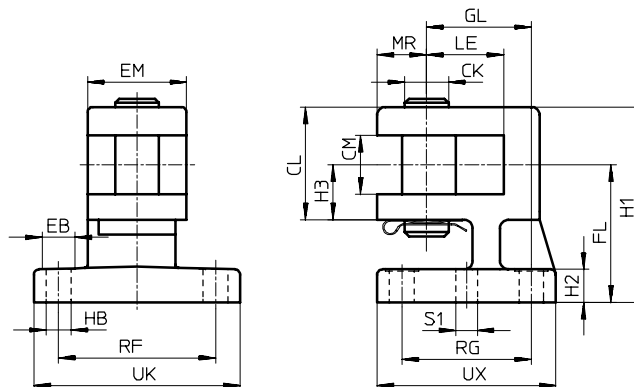
形式	CL	CM	EK ∅	FL	GL	HB ∅	LE	MR	RF	RG	S1 ∅	UK	UX
LBG-32	28	14.1	10	32	16	6.8	24	12	42	20	4.8	56	36
LBG-40	30	16.1	12	36	20	6.8	26	14	44	26	5.8	58	41.5
LBG-50	40	21.1	16	45	25	9.2	33	15	56	31	5.8	70	47
LBG-63	40	21.1	16	50	25	9	38	17	56	31	7.8	70	47
LBG-80	50	25.1	20	63	30	11	49	18	70	36	7.8	89	57
LBG-100	50	25.1	20	71	41	11	56	22	70	46	9.8	89	67.5
LBG-125	80	37.2	30	90	60	14	70	26	106	70	11.8	128	96

成形チューブタイプ：DNCシリーズ

オプション

取付金具

SNCS用クレビスフート (材質：タグタイル鑄鉄)



製品番号	形式	適用クレビス	質量[kg]
31 768	LQG-32	SNCS-32	0.285
31 769	LQG-40	SNCS-40	0.355
31 770	LQG-50	SNCS-50	0.705
31 771	LQG-63	SNCS-63	0.88

製品番号	形式	適用クレビス	質量[kg]
31 768	LQG-32	SNCS-80	1.26
31 769	LQG-40	SNCS-100	1.615
31 770	LQG-50	SNCS-125	3.75

形式	CK ∅ h9	CL	CM +0.2	EB ∅	EM	FL	GL	H1	H2
LQG-32	10	27	14.2	11	25	32±0.3	22±0.3	45±0.5	9
LQG-40	12	31	16.2	11	25	36 js14	22js14	52±0.5	9
LQG-50	16	41	21.2	15	32	45js14	36js14	66±0.5	9
LQG-63	16	41	21.2	15	36	50js14	38js14	71	12
LQG-80	20	51	25.1	18	36	63js14	39js14	89	14
LQG-100	20	51	25.1	18	42	71js14	51js14	97	14
LQG-125	30	80	37.1	19	50	90±0.4	60js14	130	20

形式	H3	HB ∅	LE	MR	RF	RG	S1 ∅	UK	UX
LQG-32	14	6.6	18	12.5	40±0.3	29±0.3	4.8	56	45
LQG-40	15	6.6	22	15	40js14	29js14	5.8	56	45
LQG-50	20	9	28	18	52js14	40js14	5.8	70	58
LQG-63	20	9	28	18	57 js14	47js14	7.8	75	65
LQG-80	25	11	31	20	58 js14	48js14	9.8	80	70
LQG-100	25	11	34	22	64js14	54js14	9.8	90	80
LQG-125	40	14	38	32	104js14	70js14	11.5	130	96

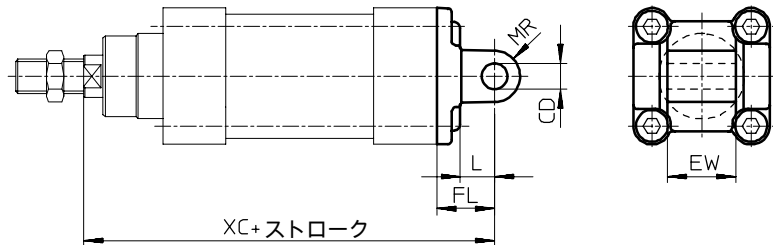
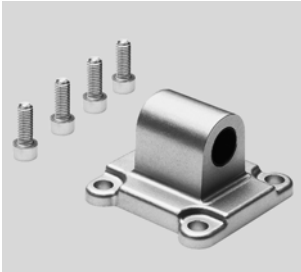
ISO15552規格シリンダ

成形チューブタイプ : DNCシリーズ

オプション

取付金具

1山クレビス (材質 : 鋳造アルミ合金)



製品番号	形式	適用サイズ	質量[kg]
174 404	SNCL-32	DNC-32	0.075
174 405	SNCL-40	DNC-40	0.1
174 406	SNCL-50	DNC-50	0.16
174 407	SNCL-63	DNC-63	0.25
174 408	SNCL-80	DNC-80	0.405
174 409	SNCL-100	DNC-100	0.655
174 410	SNCL-125	DNC-125	1.245

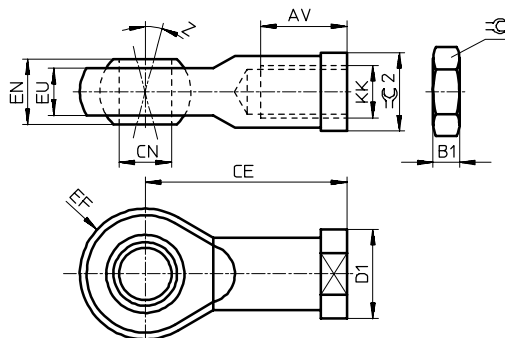
形式	CD ∅	EW h14	FL ±0.2	L	MR	XC	
						KP以外	DNC-KP
SNCL-32	10	26	22	13	10	142	187
SNCL-40	12	28	25	16	12	160	213
SNCL-50	12	32	27	16	12	170	237
SNCL-63	16	40	32	21	16	190	266
SNCL-80	16	50	36	22	16	210	305
SNCL-100	20	60	41	27	20	230	328
SNCL-125	25	70	50	30	25	275	400

成形チューブタイプ：DNCシリーズ

オプション

ロッド先端金具

ロッドアイ (材質：めっき鋼)



製品番号	形式	適用サイズ	質量[kg]
9 261	SGS-M10x1.25	DNC-32	0.07
9 262	SGS-M12x1.25	DNC-40	0.105
9 263	SGS-M16x1.5	DNC-50, DNC-63	0.21
9 264	SGS-M20x1.5	DNC-80, DNC-100	0.38
10 774	SGS-M27x2	DNC-125	1.3

製品番号	形式		質量[kg]
9 256	SGS-M10	DNC-32-K5	0.07
9 257	SGS-M12	DNC-40-K5	0.105
9 258	SGS-M16	DNC-50-K5, DNC-63-K5	0.21

形式	KK	AV	B1	CE	CN ∅ H7	D1 ∅
SGS-M10	M10	20-2	5	43	10	19
SGS-M10x1.25	M10x1.25					
SGS-M12	M12	22-2	6	50	12	22
SGS-M12x1.25	M12x1.25					
SGS-M16	M16	28-2	8	64	16	27
SGS-M16x1.5	M16x1.5					
SGS-M20x1.5	M20x1.5	33-2	10	77	20	34
SGS-M27x2	M27x2	51-2	13.5	110	30	50

形式	EF ±0.5	EN	EU	Z [°]	≒C1	≒C2
SGS-M10	14	14	10.5	13	17	17
SGS-M10x1.25						
SGS-M12	16	16	12	13	19	19
SGS-M12x1.25						
SGS-M16	21	21	15	15	24	22
SGS-M16x1.5						
SGS-M20x1.5	25	25	18	15	30	30
SGS-M27x2	35	37	25	15	41	41

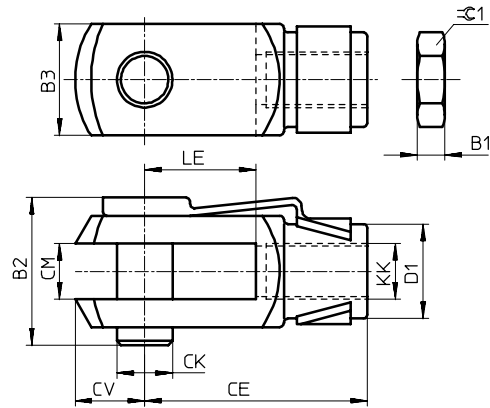
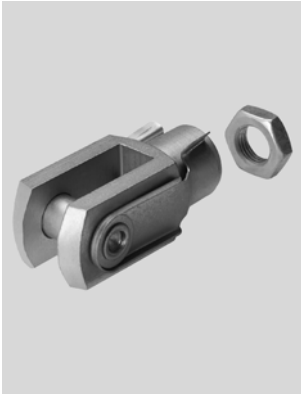
ISO15552規格シリンダ

成形チューブタイプ : DNCシリーズ

オプション

ロッド先端金具

2山ナックル (材質: めっき鋼)



製品番号	形式	適用サイズ	質量[kg]
6 144	SG-M10x1.25	DNC-32	0.105
6 145	SG-M12x1.25	DNC-40	0.165
6 146	SG-M16x1.5	DNC-50, DNC-63	0.385
6 147	SG-M20x1.5	DNC-80, DNC-100	0.785
14 987	SG-M27x2-B	DNC-125	2.145

製品番号	形式	適用サイズ	質量[kg]
2 674	SG-M10	DNC-32-K5	0.105
2 675	SG-M12	DNC-40-K5	0.165
2 676	SG-M16	DNC-50-K5, DNC-63-K5	0.385

形式	KK	B1	B2	B3	CE
SG-M10	M10	5	26	20	40±0.4
SG-M10x1.25	M10x1.25				
SG-M12	M12	6	31	24	48±0.4
SG-M12x1.25	M12x1.25				
SG-M16	M16	8	39	32	64±0.4
SG-M16x1.5	M16x1.5				
SG-M20x1.5	M20x1.5	10	54	40	80±0.4
SG-M27x2-B	M27x2	13.5	74	55	110±0.4

形式	CK ∅ H9	CM	CV	D1 ∅	LE ±0.5	≒C1
SG-M10	10	10B13	12	18	20	16
SG-M10x1.25						17
SG-M12	12	12+0.7/+0.15	14	20	24	18
SG-M12x1.25						19
SG-M16	16	16+0.7/+0.15	19	26	32	24
SG-M16x1.5						
SG-M20x1.5	20	20+0.7/+0.15	25	34	40	30
SG-M27x2-B	30	30+0.7/+0.15	38	48	54	41

成形チューブタイプ：DNCシリーズ

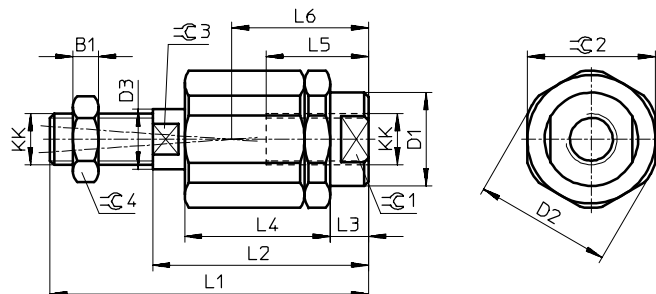
オプション

ロッド先端金具

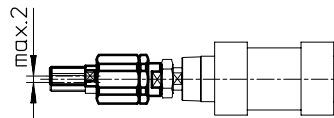
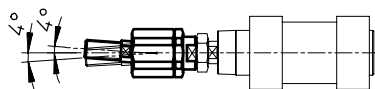
フレキシコブラ (材質：めっき鋼)



偏芯角度



許容芯ずれ幅



製品番号	形式	適用サイズ	許容芯ずれ[mm]	質量[kg]
2 063	FK-M10	DNC-32-K5	±0.7	0.21
6 140	FK-M10x1.25	DNC-32	±0.7	0.21
2 064	FK-M12	DNC-40-K5	±0.7	0.21
6 141	FK-M12x1.25	DNC-40	±0.7	0.215
2 065	FK-M16	DNC-50-K5, DNC-63-K5	±1	0.67
6 142	FK-M16x1.5	DNC-50, DNC-63	±1	0.65
6 143	FK-M20x1.5	DNC-80, DNC-100	±1	0.72
10 485	FK-M27x2	DNC-125	±1	2.1

形式	KK	B1	D1 ∅	D2 ∅	D3 ∅	L1	L2
FK-M10	M10	5	21.4	32	13.8	67.5	49.5
FK-M10x1.25	M10x1.25					69.5	
FK-M12	M12	6	21.4	32	13.8	70.5	49.5
FK-M12x1.25	M12x1.25					74.5	
FK-M16	M16	8	33.8	45	22	97	71
FK-M16x1.5	M16x1.5					103	
FK-M20x1.5	M20x1.5	10	33.8	45	22	120	80
FK-M27x2	M27x2	13.5	62	62	28	157	103

形式	L3	L4	L5	L6	≡C1	≡C2	≡C3	≡C4
FK-M10	9	34	23	31	19	30	12	17
FK-M10x1.25			23	31				
FK-M12	9	34	23	31	19	30	12	19
FK-M12x1.25			24	32				
FK-M16	10	53	32	44.5	30	41	19	24
FK-M16x1.5			32	44.5				
FK-M20x1.5	19	53	41	53.5	30	41	19	30
FK-M27x2	12.2	79	42	62.5	55	55	24	41

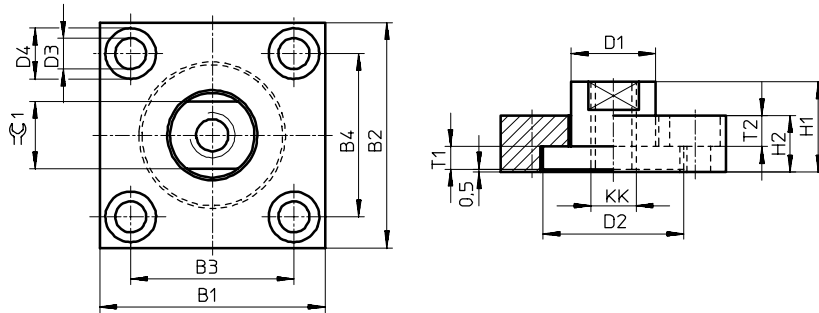
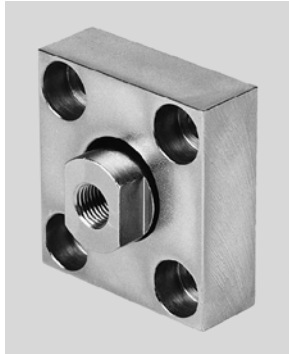
ISO15552規格シリンダ

成形チューブタイプ : DNCシリーズ

オプション

ロッド先端金具

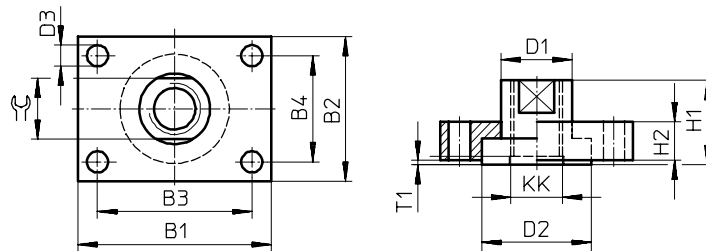
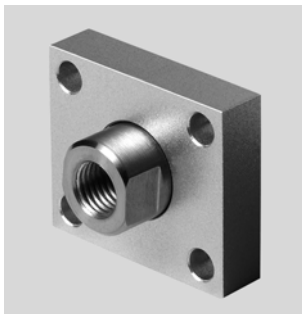
フランジカプラ (材質: めっき鋼)



製品番号	形式	適用サイズ	最小バックラッシュ [mm]	質量 [kg]
32 963	KSG-M10x1.25	DNC-32	0.5	0.23
32 964	KSG-M12x1.25	DNC-40		0.45
32 965	KSG-M16x1.5	DNC-50, DNC-63		0.9
32 966	KSG-M20x1.5	DNC-80, DNC-100		1.05
32 967	KSG-M27x2	DNC-125		1.11

形式	KK	B1	B2	B3	B4	D1 ∅ H11	D2 ∅ -0.2	D3 ∅ H13	D4 ∅ H13	H1	H2	T1	T2	≒C1
KSG-M10x1.25	M10x1.25	60	37	36	23	20	32	6.6	11	24	15	6.5	6.8	17
KSG-M12x1.25	M12x1.25	60	56	42	38	25	42	9	15	30	20	7.5	9	19
KSG-M16x1.5	M16x1.5	80	80	58	58	30	52	11	18	32	20	8.5	11	24
KSG-M20x1.5	M20x1.5	90	90	65	65	40	62	14	20	35	20	9.5	13	36
KSG-M27x2	M27x2	90	90	65	65	40	62	14	20	35	20	9.5	13	36

フランジカプラ (材質: めっき鋼)



製品番号	形式	適用サイズ	質量 [kg]
36 125	KSZ-M10x1.25	DNC-32	0.11
36 126	KSZ-M12x1.25	DNC-40	0.18
36 127	KSZ-M16x1.5	DNC-50, DNC-63	0.25
36 128	KSZ-M20x1.5	DNC-80, DNC-100	0.42

形式	KK	B1	B2	B3	B4	D1 ∅	D2 ∅	D3 ∅ H13	H1	H2	T1	≒C
KSZ-M10x1.25	M10x1.25	40	35	30	25	17-0.2	26	5.5	20	10	min.	15
KSZ-M12x1.25	M12x1.25	50	40	40	30	17-0.2	26	5.5	22	12	0.1	15
KSZ-M16x1.5	M16x1.5	60	45	48	33	22-0.2	34	6.6	25	12	0.1	19
KSZ-M20x1.5	M20x1.5	72	50	57	35	30-0.2	44	9	32	15	0.1	27

成形チューブタイプ：DNCシリーズ

オプション

ガイドユニット



- 適応ピストン径： $\phi 32\sim 100$
- ストローク範囲：50～500mm
- 使用温度範囲：-20～80℃

- コロガリガイドタイプと滑りガイドタイプ

形式

コロガリガイドタイプ

製品番号	形式	適用サイズ*
34 493	FENG-32-50-KF	DNC-32-50
34 494	FENG-32-100-KF	DNC-32-100
34 495	FENG-32-160-KF	DNC-32-160
34 496	FENG-32-200-KF	DNC-32-200
150 289	FENG-32-250-KF	DNC-32-250
34 497	FENG-32-320-KF	DNC-32-320
150 290	FENG-32-400-KF	DNC-32-400
34 498	FENG-32-500-KF	DNC-32-500
34 478	FENG-32-__-KF	上記以外の中間ストローク

製品番号	形式	適用サイズ*
34 499	FENG-40-50-KF	DNC-40-50
34 500	FENG-40-100-KF	DNC-40-100
34 501	FENG-40-160-KF	DNC-40-160
34 502	FENG-40-200-KF	DNC-40-200
34 503	FENG-40-250-KF	DNC-40-250
34 504	FENG-40-320-KF	DNC-40-320
150 291	FENG-40-400-KF	DNC-40-400
34 505	FENG-40-500-KF	DNC-40-500
34 488	FENG-40-__-KF	上記以外の中間ストローク

製品番号	形式	適用サイズ*
34 506	FENG-50-50-KF	DNC-50-50
34 507	FENG-50-100-KF	DNC-50-100
34 508	FENG-50-160-KF	DNC-50-160
34 509	FENG-50-200-KF	DNC-50-200
34 510	FENG-50-250-KF	DNC-50-250
34 511	FENG-50-320-KF	DNC-50-320
150 292	FENG-50-400-KF	DNC-50-400
34 512	FENG-50-500-KF	DNC-50-500
34 489	FENG-50-__-KF	上記以外の中間ストローク

製品番号	形式	適用サイズ*
34 513	FENG-63-50-KF	DNC-63-50
34 514	FENG-63-100-KF	DNC-63-100
34 515	FENG-63-160-KF	DNC-63-160
34 516	FENG-63-200-KF	DNC-63-200
34 517	FENG-63-250-KF	DNC-63-250
34 518	FENG-63-320-KF	DNC-63-320
34 519	FENG-63-400-KF	DNC-63-400
34 520	FENG-63-500-KF	DNC-63-500
34 490	FENG-63-__-KF	上記以外の中間ストローク

製品番号	形式	適用サイズ*
34 521	FENG-80-50-KF	DNC-80-50
34 522	FENG-80-100-KF	DNC-80-100
34 523	FENG-80-160-KF	DNC-80-160
34 524	FENG-80-200-KF	DNC-80-200
34 525	FENG-80-250-KF	DNC-80-250
34 526	FENG-80-320-KF	DNC-80-320
34 527	FENG-80-400-KF	DNC-80-400
34 528	FENG-80-500-KF	DNC-80-500
34 491	FENG-80-__-KF	上記以外の中間ストローク

製品番号	形式	適用サイズ*
34 529	FENG-100-50-KF	DNC-100-50
34 530	FENG-100-100-KF	DNC-100-100
34 531	FENG-100-160-KF	DNC-100-160
34 532	FENG-100-200-KF	DNC-100-200
34 533	FENG-100-250-KF	DNC-100-250
34 534	FENG-100-320-KF	DNC-100-320
34 535	FENG-100-400-KF	DNC-100-400
34 536	FENG-100-500-KF	DNC-100-500
34 492	FENG-100-__-KF	上記以外の中間ストローク

注) 中間ストローク時は__部にストロークを入れてください。

* DNC-KPクランプユニット付の場合、 $\phi 32$ と40には使用できません。

滑りガイドタイプ

製品番号	形式	適用サイズ*
34 481	FENG-32-__	DNC-32
34 482	FENG-40-__	DNC-40
34 483	FENG-50-__	DNC-50
34 484	FENG-63-__	DNC-63
34 485	FENG-80-__	DNC-80
34 486	FENG-100-__	DNC-100

注) __部にストロークを入れてください。

* DNC-KPクランプユニット付の場合、 $\phi 32$ と40には使用できません。

成形チューブタイプ : DNCシリーズ

オプション

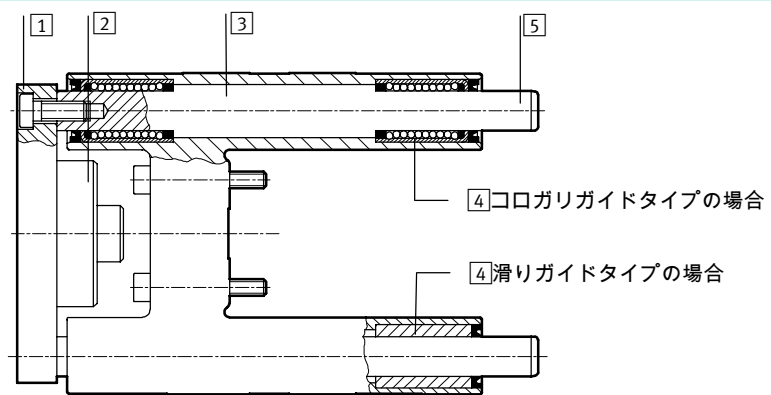
ガイドユニット

質量表

コロガリガイドタイプ	形式	FEN-32-KF	FEN-40-KF	FEN-50-KF	FEN-63-KF	FEN-80-KF	FEN-125-KF
基本質量	[kg]	1.53	2.37	4.03	5.41	10.43	12.99
ストローク10mmあたりの加算質量	[kg]	0.018	0.032	0.05	0.049	0.08	0.08

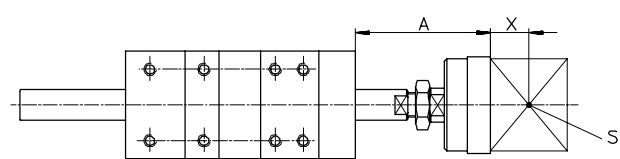
滑りガイドタイプ	形式	FEN-32	FEN-40	FEN-50	FEN-63	FEN-80	FEN-100
基本質量	[kg]	1.57	2.48	4.19	5.54	10.72	13.42
ストローク10mmあたりの加算質量	[kg]	0.017	0.031	0.047	0.048	0.07	0.07

断面構造図

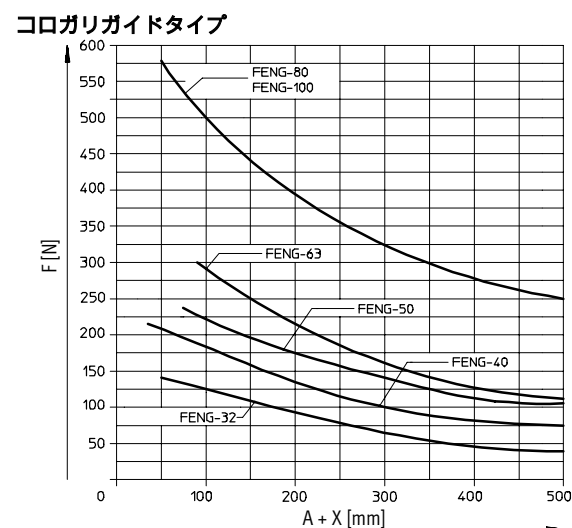
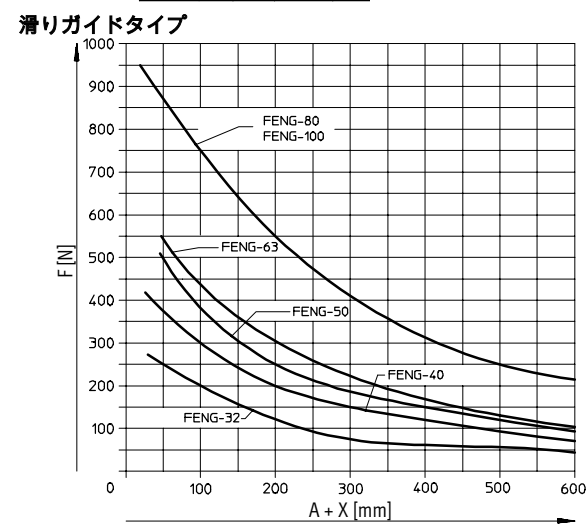


名称		コロガリガイドタイプ : FENG-KF	滑りガイドタイプ : FENG
1	ヨークプレート	∅32~63 ∅80,100	アルミ合金 鋼
2	カップリングホルダ	鋼	鋼
3	ハウジング	アルミ合金	アルミ合金
4	軸受け	鋼	焼結銅
5	ガイドロッド	鋼	鋼

レバー長さ[A]における許容負荷[F]



A = レバー長さ (ロッド出寸法)
 X = ヨークプレートからワーク重心までの距離
 S = ワーク重心

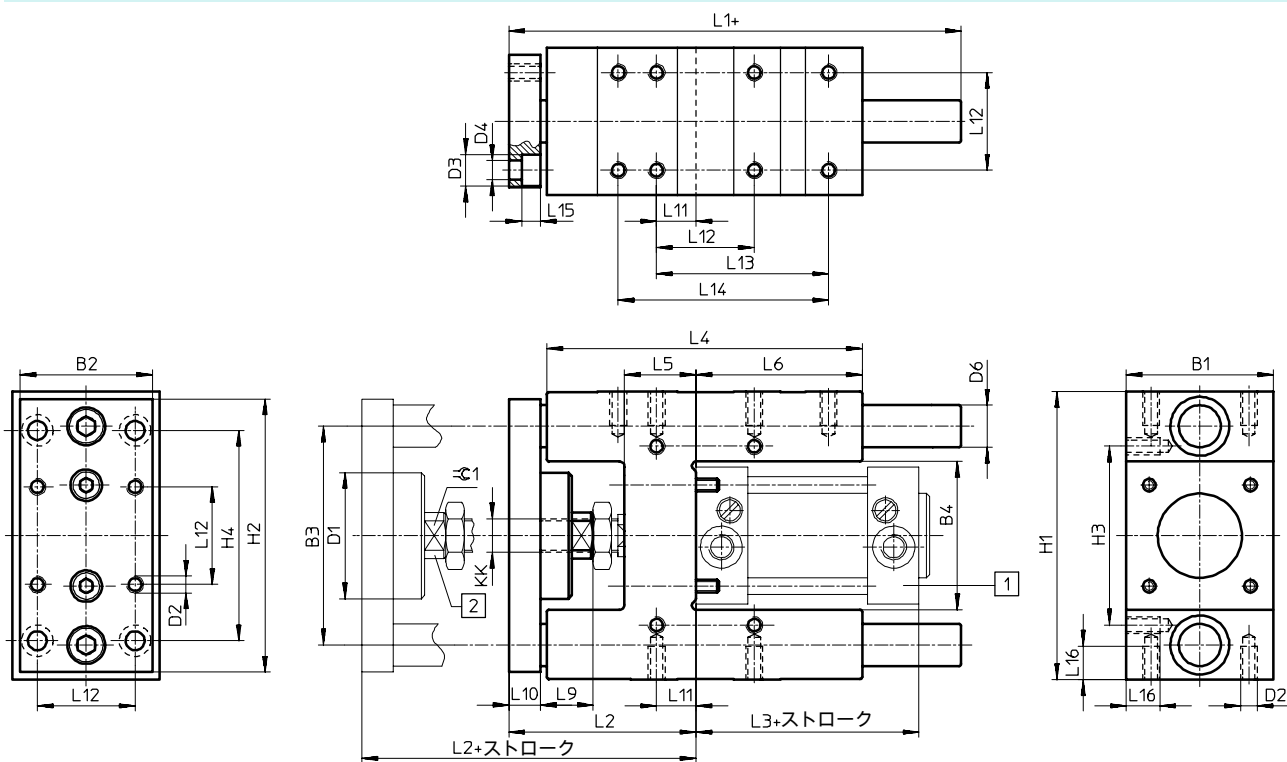


成形チューブタイプ : DNCシリーズ

オプション

ガイドユニット

外形寸法図



① シリンダ

② 芯ずれ補正カップリング

形 式	B1 -0.3	B2	B3 ±0.2	B4	D1 ∅	D2	D3 ∅	D4 ∅	D6 ¹⁾ ∅
FENG-32-KF, FENG-32	50	45	74	50.5 ±0.3	44	M6	11	6.6	12
FENG-40-KF, FENG-40	58	54	87	58.5 ±0.3	44	M6	11	6.6	16
FENG-50-KF, FENG-50	70	63	104	70.5 ±0.3	60	M8	15	9	20
FENG-63-KF, FENG-63	85	80	119	85.5 ±0.3	60	M8	15	9	20
FENG-80-KF, FENG-80	105	100	148	106 ±0.6	78	M10	18	11	25
FENG-100-KF, FENG-100	130	120	172	131 ±0.6	78	M10	18	11	25

形 式	H1	H2	H3 ±0.2	H4 ±0.2	KK	L1	L2	L3	L4	L5
FENG-32-KF, FENG-32	97 -0.4	90	61	78	M10x1.25	155	67 +5	94	125	24
FENG-40-KF, FENG-40	115 -0.4	110	69	84	M12x1.25	170	75 +5	105	140	28
FENG-50-KF, FENG-50	137 -0.5	130	85	100	M16x1.5	188	89 +10	106	150	34
FENG-63-KF, FENG-63	152 -0.5	145	100	105	M16x1.5	220	89 +10	121	182	34
FENG-80-KF, FENG-80	189 -0.5	180	130	130	M20x1.5	258	111 +10	128	215	40
FENG-100-KF, FENG-100	213 -0.5	200	150	150	M20x1.5	263	116 +10	138	220	40

形 式	L6	L9	L10	L11	L12 ±0.2	L13 ±0.2	L14 ±0.2	L15	L16	≒C1
FENG-32-KF, FENG-32	76	20	12	4.3	32.5	70.3	78	6.5	12	15
FENG-40-KF, FENG-40	81	22	12	11	38	84	-	6.5	14	15
FENG-50-KF, FENG-50	79	25	15	18.8	46.5	81.8	100	9	16	19
FENG-63-KF, FENG-63	111	25	15	15.3	56.5	105	-	9	16	19
FENG-80-KF, FENG-80	128	32	20	21	72	-	-	11	20	27
FENG-100-KF, FENG-100	128	32	20	24.5	89	-	-	11	20	27

1) コロガリガイド時、公差 : h6、コロガリガイド時、公差 : f8

ISO15552規格シリンダ

成形チューブタイプ：DNCシリーズ

オプション

近接スイッチ

インサートタイプ

有接点

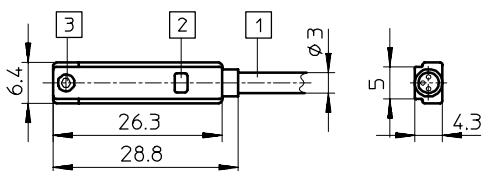


仕様

製品番号 形式	150 855 SME-8-K-LED-24	175 404 SME-8-K5-LED-24	530 491 SME-8-K-7.5-LED-24	150 857 SME-8-S-LED-24	160 251 SME-8-O-K-LED-24
コンタクト	ノーマルオープン				ノーマルクローズ
配線方式	3線式ケーブル			M8、3ピンプラグ	3線式ケーブル
ケーブル長さ [m]	2.5	5.0	7.5	0.3	7.5
作動電圧範囲 [V]	DC12～30				
最大出力電流 [mA]	500				50
最大切換容量 [W]	10				1.5
短絡保護	なし				
極性保護	なし				
使用温度範囲 [°C]	-20～70				-20～60
保護仕様	IP65, IP67				IP67
質量 [kg]	0.03	0.06	0.085	0.008	0.085

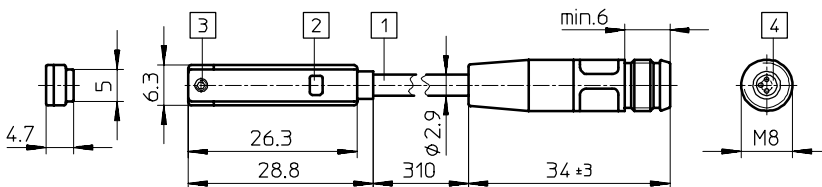
外形寸法図

SME-8-K-LED-24, SME-8-K5-LED-24, SME-8-K-7.5-LED-24



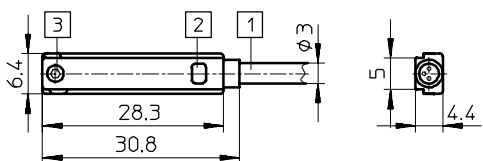
- ① ケーブル
- ② LED (黄)
- ③ 固定金具

SME-8-S-LED-24



- ① ケーブル
- ② LED (黄)
- ③ 固定金具
- ④ コネクタ

SME-8-O-K-LED-24



- ① ケーブル
- ② LED (黄)
- ③ 固定金具

記載の仕様以外のものをご希望の場合はお問い合わせください。

ISO15552規格シリンダ

成形チューブタイプ : DNCシリーズ

オプション

近接スイッチ

インサートタイプ

無接点

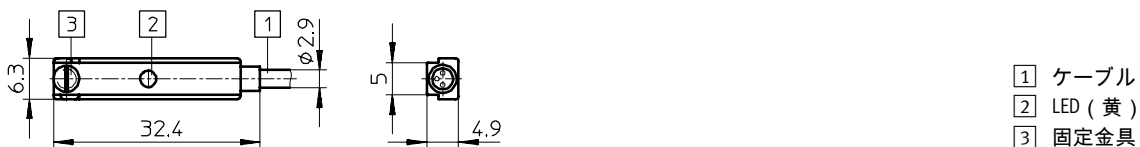


仕様

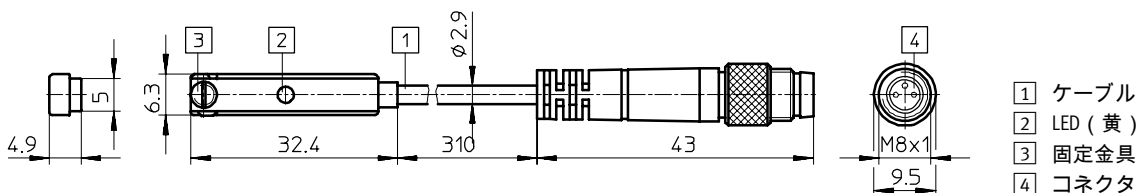
製品番号 形式	175 436 SMT-8-PS-K-LED-24-B	175 434 SMT-8-PS-K5-LED-24-B	175 484 SMT-8-PS-S-LED-24-B	171 180 SMT-8-NS-K-LED-24-B	171 181 SMT-8-NS-S-LED-24-B
コンタクト	ノーマルオープン				
出力方式	PNP			NPN	
配線方式	3線式ケーブル		M8、3ピンプラグ	3線式ケーブル	M8、3ピンプラグ
ケーブル長さ [m]	2.5	5.0	0.5	2.5	0.3
作動電圧範囲 [V]	DC10～30				
最大出力電流 [mA]	100				
最大切換容量 [W]	3.0				1.5
短絡保護	あり				
極性保護	あり				
使用温度範囲 [°C]	-20～60				
保護仕様	IP65, IP67				
質量 [kg]	0.03	0.06	0.01	0.03	0.01

外形寸法図

SMT-8-PS-K-LED-24-B, SMT-8-PS-K5-LED-24-B, SMT-8-NS-K-LED-24-B



SMT-8-PS-S-LED-24-B, SMT-8-NS-S-LED-24-B



記載の仕様以外のものをご希望の場合はお問い合わせください。

ISO15552規格シリンダ

成形チューブタイプ : DNCシリーズ

オプション

近接スイッチ

クリップインタイプ

有接点

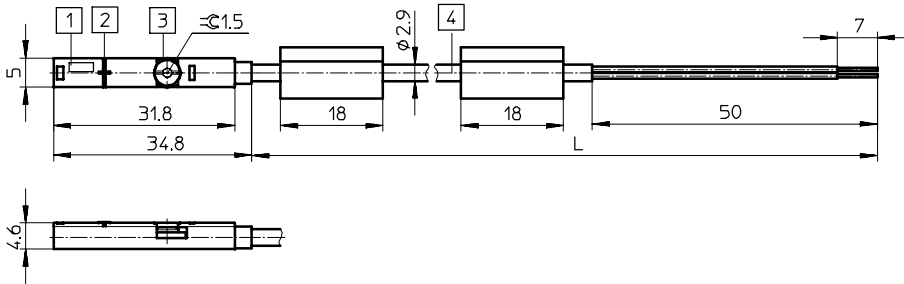


仕様

製品番号 形式	543 862 SME-8M- DS-24V-K-2.5-OE	543 863 SME-8M- DS-24V-K-5.0-OE	543 876 SME-8M- DS-24V-K-7.5-OE	543 861 SME-8M- DS-24V-K-0.3-M8D	543 872 SME-8M- ZS-24V-K-2.5-OE
コンタクト	ノーマルオープン				
配線方式	3線式ケーブル			M8、3ピンプラグ	2線式ケーブル
ケーブル長さ [m]	2.5	5.0	7.5	0.3	2.5
作動電圧範囲 [V]	AC/DC5~30				
最大出力電流 [mA]	500				80
最大切換容量 [W]	10				2.4
[VA]	10				2.4
短絡保護	なし				
極性保護	なし				
使用温度範囲 [°C]	-20~70				
保護仕様	IP65, IP68				
質量 [kg]	0.0298	0.0583	0.0868	0.0089	0.027

外形寸法図

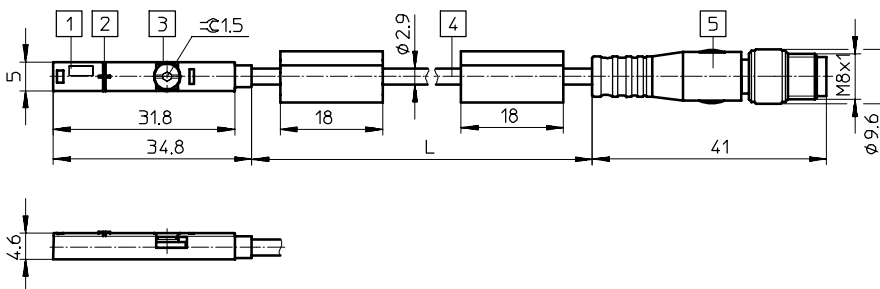
SME-8M-DS-24V-K-2.5-OE, SME-8M-DS-24V-K-5.0-OE, SME-8M-DS-24V-K-7.5-OE, SME-8M-ZS-24V-K-2.5-OE



- ① LED (黄)
- ② 検出位置 (中心部)
- ③ 固定金具
締付トルク : 0.6Nm
- ④ ケーブル

L ケーブル長さ [mm]

SME-8M-ZS-24V-K-2.5-OE



- ① LED (黄)
- ② 検出位置 (中心部)
- ③ 固定金具
締付トルク : 0.6Nm
- ④ ケーブル
- ⑤ プラグ

L ケーブル長さ [mm]

記載の仕様以外のものをご希望の場合はお問い合わせください。

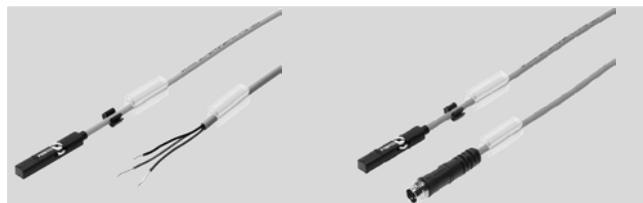
成形チューブタイプ : DNCシリーズ

オプション

近接スイッチ

クリップインタイプ

無接点

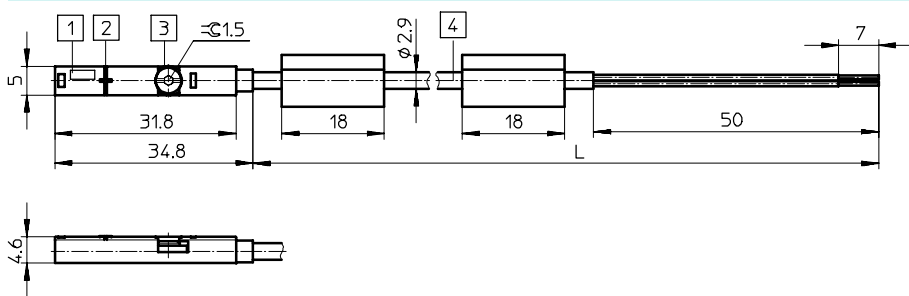


仕様

製品番号 形式	543 867 SMT-8M- PS-24V-K-2.5-OE	543 866 SMT-8M- PS-24V-K-0.3-M8D	543 870 SMT-8M- NS-24V-K-2.5-OE	543 871 SMT-8M- NS-24V-K-0.3-M8D	543 873 SMT-8M- PO-24V-K-7.5-OE
コンタクト	ノーマルオープン				ノーマルクローズ
出力方式	PNP		NPN		NPN
配線方式	3線式ケーブル	M8、3ピンプラグ	3線式ケーブル	M8、3ピンプラグ	3線式ケーブル
ケーブル長さ [m]	2.5	0.3	2.5	0.3	7.5
作動電圧範囲 [V]	DC10～30				
最大出力電流 [mA]	100				
最大切換容量 [W]	3.0				
短絡保護	あり				
極性保護	あり				
使用温度範囲 [°C]	-20～60				
保護仕様	IP65, IP68				
質量 [kg]	0.0298	0.0089	0.0298	0.0089	0.0868

外形寸法図

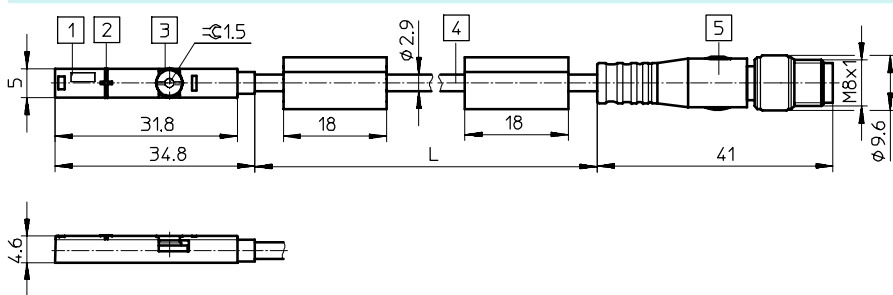
SMT-8M-PS-24V-K-2.5-OE, SMT-8M-NS-24V-K-2.5-OE, SMT-8M-PO-24V-K-7.5-OE



- 1 LED (黄)
- 2 検出位置 (中心部)
- 3 固定金具
締付トルク : 0.6Nm
- 4 ケーブル

L ケーブル長さ [mm]

SMT-8M-PS-24V-K-0.3-M8D, SMT-8M-NS-24V-K-0.3-M8D



- 1 LED (黄)
- 2 検出位置 (中心部)
- 3 固定金具
締付トルク : 0.6Nm
- 4 ケーブル
- 5 プラグ

L ケーブル長さ [mm]

記載の仕様以外のものをご希望の場合はお問い合わせください。

Argentina
Festo S.A.
Edison 2392
RA-1640 Martinez
Pcia. de Buenos Aires
Tel. ++54 (0)11/47 17 82 14, Fax 47 17 82 15
E-mail: info_ar@festo.com

Australia
Festo Pty. Ltd.
P.O. Box 261
179-187 Browns Road
AUS-Noble Park Vic. 3174
Tel. ++61 (0)3/97 95 95 55, Fax 97 95 97 87
E-mail: info_au@festo.com

Austria
Festo Gesellschaft m.b.H.
Lützowgasse 14
A-1141 Wien
Tel. ++43 (0)1/91 07 50, Fax 91 07 52 50
E-mail: pneumatic@festo.at

Belgium
Festo Belgium nv/sa
Rue Colonel Bourgstraat 101
B-Brussel 1030 Bruxelles
Tel. ++32 (0)2/702 32 11
Fax 726 90 11
E-mail: belgium@festo.com

Brazil
Festo Automação Ltda.
Rua Giuseppe Crespi, 76
Jardim Santa Emilia
BR-04183-080 São Paulo – SP
Tel. ++55 (0)11/69 69 95 00. Fax 69 47 73 11
E-mail: Linhadireta@festo.com

Bulgaria
Festo Bulgaria EOOD
Tintjva 15 – 17, BG-1113 Sofia
Tel. ++359 (0)2/962 53 06, Fax 962 52 36
E-mail: festopneu@omega.bg

Canada
Festo Inc.
5300 Explorer Drive
CDN-Mississauga, Ontario L4W 5G4
Tel. ++1(0)905/624 90 00, Fax 624 90 01
E-mail: toronto_office@festo.com

Chile
Festo Chile
Mapocho 1901
6500151 Santiago
Tel. ++56 (0)2/6 98 46 55, Fax 6 97 07 96

China
Festo (China) Ltd.
1156 Yunqiao Road
Jinqiao Export Processing Zone
PRC-201206 Pudong, Shanghai
Tel. ++86 (0)21/58 54 90 01, Fax 58 54 03 00
E-mail: festoa@online.sh.cn

Colombia
Festo Ltda.
Avenida Eldorado No. 98 – 43
CO-Santafé de Bogotá D.C.
Tel. ++57 (0)1/413 00 88, Fax 415 30 51

Croatia
Festo d.o.o.
Nova Cesta 181, HR-10 000 Zagreb
Tel. ++385 (0)1/619 19 69, Fax 619 18 18
E-mail: festo@zg.tel.hr

Czech Republic
Festo spol. s r.o.
Pod Beláříí 784
CZ-143 00 Praha 4 – Modřany
Tel. ++420 (0)2/61 09 96 11, Fax 61 09 36 34
E-mail: info_cz@festo.com

Denmark
Festo A/S
Islevdalvej 180
DK-2610 Rødovre
Tel. ++45 70 21 10 90
Fax 88 81 10
E-mail: festo@festo.dk

Estonia
Festo OY AB Eesti Filiaal
Türi 10, EE-11313 Tallinn
Tel. ++372(0)6/50 16 40, Fax 55 81 26
E-mail: festo_eeesti@festo.com

Finland
Festo OY
Mäkituvantie 9
FIN-01511 Vantaa
Tel. ++358 (0)9/87 06 51, Fax 87 06 52 00
E-mail: info.festofi@festo.com

France
Festo E.U.R.L.
5, rue Montgolfier
F-93116 Rosny-sous-Bois Cedex
Tel. ++33 (0)1/49 35 23 23/Fax 49 35 23 33
E-mail: info_fr@festo.com

Germany
Festo AG & Co.
Postfach
D-73726 Esslingen
Ruiter Straße 82
D-73734 Esslingen
Tel. ++49 (0)711/347-0, Fax 347-21 44
E-mail: infoservice@festo.com

Great Britain
Festo Limited
Automation House
Harvest Crescent, Ancells Business Park
GB-Fleet, Hampshire GU13 8XP
Tel. ++44 (0)12 52/77 50 00, Fax 77 50 01
E-mail: enquiry_gb@festo.com

Greece
Festo Ltd.
40 Homosternas Av.
GR-11853 Athens
Tel. ++30 (0)1/34 12 90 04, Fax 341 29 05
E-mail: festogr@hol.gr

Hong Kong
Festo Ltd.
Unit C & D, 7/F, Leroy Plaza 15 Cheung
Shun Street
HK-Cheung Sha Wan, Kowloon, Hong
Kong
Tel. ++852 / 27 43 83 79, Fax 27 86 21 73
E-mail: info_hk@festo.com

Hungary
Festo Kft.
Bécsi út 100
H-1034 Budapest
Tel. ++36 (0)1/250 00 55, Fax 250 15 93
E-mail: vertr.festo_hu@festo.de

India
Festo Controls Private Ltd.
Plot No. 226, Bommasandra Industrial
Area
IND-Bangalore 562 158
Tel. ++91 (0)8110/333 59, Fax 3 20 58
E-mail: fecoind@blr.vsnl.net.in

Indonesia
PT. Festo
Jl. Sultan Iskandar Muda No. 68
(Arteri Pondok Indah)
RI-Jakarta Selatan 12240
Tel. ++62 (0)21/726 73 58, Fax 726 73 86
E-mail: festo@rad.net.id

Iran
Festo Pneumatic S.K.
Kh. Ramsar, Ko. Behbahan No. 1
IR-15 Teheran
Tel. ++98 (0)21/882 92 25, Fax 882 21 62
E-mail: festoir@www.dci.co.ir

Ireland
Festo Limited
Unit 5, Sandford Park
Sandford Industrial Estate
IRL-Dublin 18
Tel. ++353 (0)1/295 49 55, Fax 295 56 80
E-mail: sales@festo.ie

Italy
Festo S.p.A.
Via Enrico Fermi 36/38
I-20090 Assago (MI)
Tel. ++39 (0)2/45 78 81, Fax 488 06 20
E-mail: info_it@festo.com

Japan
Festo K.K.
1-26-10 Hayabuchi, Tsuzuki-ku
J-Yokohama 224-0025
Tel. ++81 (0)45/593 56 10, Fax 593 56 78
E-mail: info_jp@festo.com

Korea
Festo Korea Co. Ltd.
470-9 Kasan-dong
Kumchun-ku
ROK-Seoul # 153-053
Tel. ++82 (0)2/850 71 14, Fax 864 70 40
E-mail: info_kr@festo.com

Latvia
Festo SIA
Deglava iela 60
LV-1035 Riga
Tel. ++371 (0)2/57 78 64, Fax 57 79 46
E-mail: festo@apollo.lv

Lithuania
Festo UAB
Karaliaus Mindaugo pr. 22
LT-3000 Kaunas
Tel. ++370 (0)7/32 13 14, Fax 32 13 15
E-mail: administration@festo.lt

Malaysia
Festo Sdn. Berhad
10, Persiaran Industri
Bandar Sri Damansara
Wilayah Persekutuan
MAL-52200 Kuala Lumpur
Tel. ++60 (0)3/632 81 22, Fax 635 64 12
E-mail: sales@festo.com.my

Mexico
Festo Pneumatic S.A.
Av. Ceylán 3
Col. Tequesquinhuauc
MEX-54020 Tlalnepantla
Edo. de Méx.
Tel. ++52 (0)15/321 66 00, Fax 321 66 65
E-mail: festo_mexico@festo.com

Netherlands
Festo B.V.
Schieweg 62
NL-2627 AN Delft
Tel. ++31 (0)15/251 88 99, Fax 261 10 20
E-mail: info_nl@festo.nl

New Zealand
Festo Limited
20 Fisher Crescent
MT. Wellington
NZ-Auckland
Tel. ++64 (0)9/574 10 94, Fax 574 10 99
E-mail: info.festonz@festo.com

Norway
Festo AB
Østensjøveien 27
N-0661 Oslo
Tel. ++47 (0)22/72 89 50, Fax 72 89 51
E-mail: post@festo.no

Philippines
Festo Inc.
Km. 18, West Service Road, South
Superhighway
1700 Paranaque City
Tel. ++63 (0)2/7 76 68 88, Fax 8 23 42 19
E-mail: festo@mydestiny.net

Poland
Festo Sp.zo.o.
Janki k/Warszawy
ul. Mszczonowska 7
PL-05090 Raszyn
Tel. ++48 (0)22/720 41 66, Fax 720 44 76
E-mail: festo@it.com.pl

Romania
Festo S.R.L.
Str. Sfintul Constantin No. 17
RO-70751 București
Tel. ++40 (0)1/310 29 83, Fax 310 24 09
E-mail: festo@canad.ro

Russia
Festo RF 000
Mitschurinskij prospp., 49
RUS-117607 Moskwa
Tel. ++7 (0)95/737 34 85, Fax 737 34 83
E-mail: festo@dol.ru

Singapore
Festo Pte. Ltd.
6 Kian Teck Way
SGP-Singapore 628 754
Tel. ++65 (0)2/264 01 52, Fax 261 10 26
E-mail: festo@pacific.net.sg

Slovakia
Festo spol. sr. o.
Gavlovičová ul.1
SK-83103 Bratislava
Tel. ++421 (0)7/44 25 02 68
Fax 44 45 38 76
E-mail: festo_sk@festo.com

Slovenia
Festo d.o.o. Ljubljana
IC Trzin, Blatnica 8
SLO-1236 Trzin
Tel. ++386 (0)1/530 21 00, Fax 530 21 25
E-mail: festo@festo.si

South Africa
Festo (Pty.) Ltd.
22-26 Electron Ave.
ZA-Isando 1600
Tel. ++27 (0)11/971 55 00, Fax 974 21 57
E-mail: contact@festo.co.za

Spain
Festo Pneumatic, S.A.
Avda. de la Gran Via, 159
(Polígono Gran Via Sur)
E-08908 Hospitalet de
Llobregat – Barcelona
Tel. ++34 (9)3/261 64 00, Fax 261 64 20
E-mail: info_es@festo.com

Sweden
Festo AB
Stillmangatan 1
S-20021 Malmö
Tel. ++46 (0)40/38 38 00, Fax 18 97 68
E-mail: info@festo.se

Switzerland
Festo AG
Moosmattstrasse 24
CH-8953 Dietikon/Zürich
Tel. ++41 (0)1/744 55 44, Fax 744 55 00
E-mail: info_ch@festo.com

Taiwan
Festo Co., Ltd.
9, Kung 8th Road
Linkou 2nd Industrial Zone, Linkou #244
RC-Taipai Hsien
Tel. ++886 (0)22/601 92 81, Fax 601 92 87
E-mail: festow@festo.com.tw

Thailand
Festo Ltd.
67/1 Phaholyothin Road,
Moo 6, Klong 1, Amphur Klong Luang
THA-Pathumthani 12120
Tel. ++66 (0)2/901 88 00, Fax 901 88 33
E-mail: info@festo.co.th

Turkey
Festo San. ve Tic. A.S.
Fahrettin Kerim Gökay
Cad. No. 281, Özçelik han – Sahray cedid
TR-81080 Kadiköy/Istanbul
Tel. ++90 (0)216/411 44 66, Fax 411 44 74
E-mail: info_tr@festo.com

Ukraine
Festo Ukraina
ul. Borissoglebskaja, 11
UA-254070 Kiev
Tel. ++380 (0)44/239 24 34, Fax 463 70 96
E-mail: festo@gu.kiev.ua

USA
Festo Corporation
395 Moreland Road
USA-Hauppauge, N.Y. 11788
Tel. ++1 (0)631/435 08 00, Fax 435 80 26
E-mail: customer_relations@festo.com

Venezuela
Festo C.A.
Av. 23, Esquina calle 71, No. 22 – 62
Maracaibo, Edo. Zulia
Tel. ++58 (0)261/7 59 09 44, Fax 7 59 04 55
E-mail: festoven@telcel.net.ve

フェスト株式会社

本社：
〒224-0025
神奈川県横浜市都筑区
早渕 1-26-10

横浜営業所
Tel. 045-593-5611
Fax 045-593-5678

名古屋営業所
Tel. 052-937-3927
052-937-3910
Fax 052-937-5802
052-937-5797

大阪営業所
Tel. 06-6320-3427
Fax 06-6320-3428

中国・四国地域担当
Tel. 06-6320-3442
Fax 06-6320-3445

九州地域担当
Tel. 06-6320-3438
Fax 06-6320-3448

テクニカルエンジニアリング
Tel. 045-593-5608
Fax 045-593-5678

URL : www.festo.jp
E-mail : info_jp@festo.com