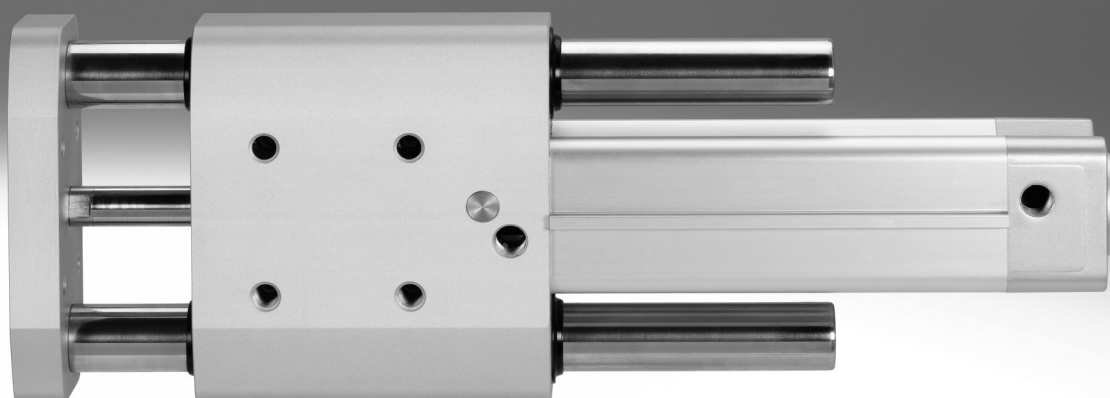


クリーンデザインガイド付シリンダ DGRF-C

FESTO



クリーンデザインガイド付シリンダ DGRF-C

特長

FESTO

概要

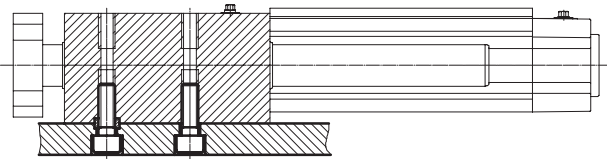
- 衛生性、清掃の容易さとこれに対する耐性が重要とされる場所や主に食品や包装業のドライゾーンおよびブラッシュゾーンでの使用に最適
- 耐腐食設計により悪環境下でも使用可能
- 洗浄が容易なデザイン
- NSF-H1グリスを使用
- 耐洗浄剤性
- ヘッドカバー上のねじは衛生上の理由からキャップねじでシーリング
- 無給油スクレーパ (A3) 使用により頻繁な洗浄で潤滑油が洗い流されても、シリンダは確実に動作

アプリケーション

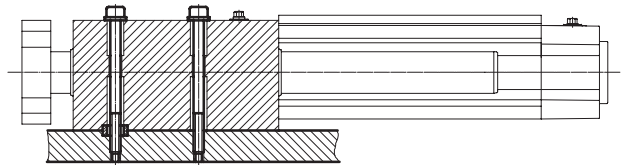
- 飲料業界のボトリングシステム
 - ラベリングやパレタイザ
- 乳製品加工
 - アイスクリームやヨーグルトの充填
- 食肉加工
- 製菓
- ベーカリー
- 包装産業
 - 食品、医薬品、化粧品、化学製品、飲料やタバコ

取付方法

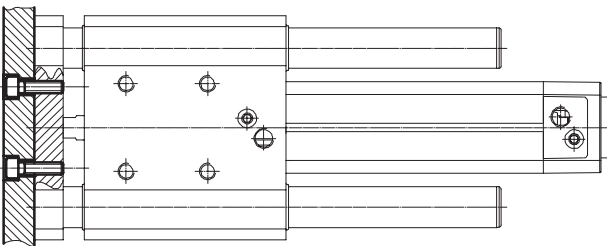
底面から



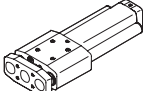
上面から



ヨークプレート



製品レンジ

| 機能 | 型式 | シリンダサイズφ | ストローク | クッション | | | スイッチ用 マグネット | スイッチレール | 無給油 スクレーパ |
|----|--|------------|--------|-------|-----|-----|----------------|---------|--------------|
| | | | | P | PPV | PPS | | | |
| 複動 |  DGRF-C-GF | 20, 25 | 10~400 | ■ | - | - | - | - | ■ |
| | | 32 | 10~400 | ■ | ■ | ■ | ■ | ■ | ■ |
| | | 40, 50, 63 | 10~400 | - | ■ | ■ | ■ | ■ | ■ |

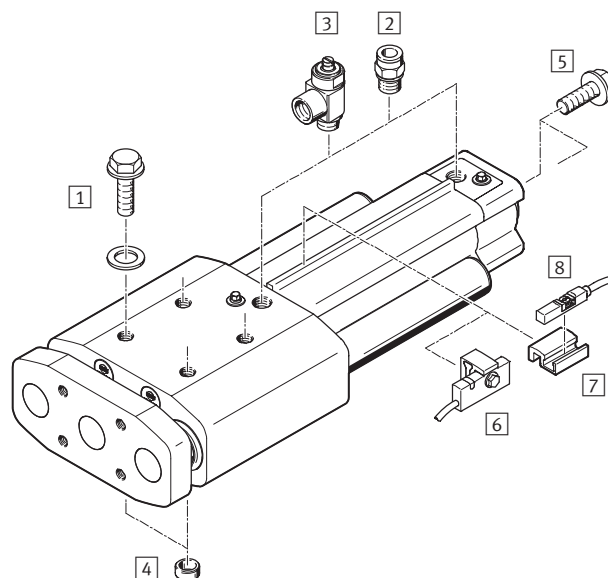
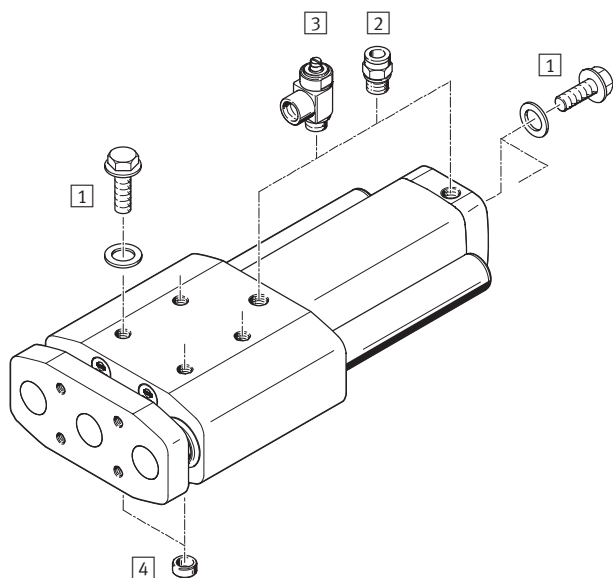
クリーンデザインガイド付シリンダ DGRF-C

FESTO

アクセサリの概要

シリンダサイズφ 20, 25

シリンダサイズφ 32, 40, 50, 63



| アクセサリ | 説明 | DGRF-__- | | | →ページ |
|-------------------------------------|---|----------|-----|-----|------|
| | | P | PPV | PPS | |
| 1 プラグねじ DAMD | <ul style="list-style-type: none"> • 使用しない取付ねじのシール • カバープレートにはねじが付属 • 製品にはねじが付属していない | ■ | ■ | ■ | P.15 |
| 2 ワンタッチコネクタ NPQH/CRQS/CRQSL/NPQP | 外径基準エアチューブの接続用 | ■ | ■ | ■ | P.13 |
| 3 スピードコントローラ CRGRLA/VFOH | 速度調整用 | ■ | ■ | ■ | P.14 |
| 4 センタリングスリーブ ZBH | <ul style="list-style-type: none"> • シリンダのセンタリング用 • 製品に2個付属 | ■ | ■ | ■ | P.15 |
| 5 プラグねじ DAMD | <ul style="list-style-type: none"> • 使用しない取付ねじのシール • 製品にはねじが付属していない | ■ | ■ | ■ | P.15 |
| 6 近接スイッチ SMT-C1 | <ul style="list-style-type: none"> • ピストン位置検出用 • スイッチレールに取付 | ■ | ■ | ■ | P.12 |
| 7 取付キット SMB-8-C | <ul style="list-style-type: none"> • 近接スイッチCRSMT-8Mの取付用 • スイッチレールに取付 | - | ■ | ■ | P.12 |
| 8 近接スイッチ CRSMT-8M | <ul style="list-style-type: none"> • ピストン位置検出用 | - | ■ | ■ | P.12 |

クリーンデザインガイド付シリンダ DGRF-C

FESTO

型式コード

DGRF - C - GF - 32 - 200 - PPV - A - R - A3

| シリーズ | |
|------|----------|
| 複動 | |
| DGRF | ガイド付シリンダ |

| デザイン | |
|------|----------|
| C | クリーンデザイン |

| ガイド | |
|-----|-------|
| GF | 滑りガイド |

| シリンダサイズφ[mm] | |
|--------------|--|
| 32 | |

| ストローク[mm] | |
|-----------|--|
| 200 | |

| クッション | |
|-------|--------------|
| P | 固定ラバークッション |
| PPV | 可変エアクッション |
| PPS | 自己調整式エアクッション |

| スイッチ用マグネット | |
|------------|----|
| A | 内蔵 |

| スイッチレール | |
|---------|----|
| R | あり |

| ダストワイパ | |
|--------|----------|
| 無記入 | 標準 |
| A3 | 無給油スクレーパ |

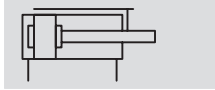
クリーンデザインガイド付シリンダ DGRF-C

テクニカルデータ

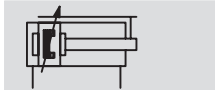
FESTO

回路記号

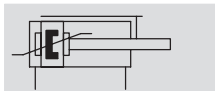
固定ラパークッション



可変エアクッション



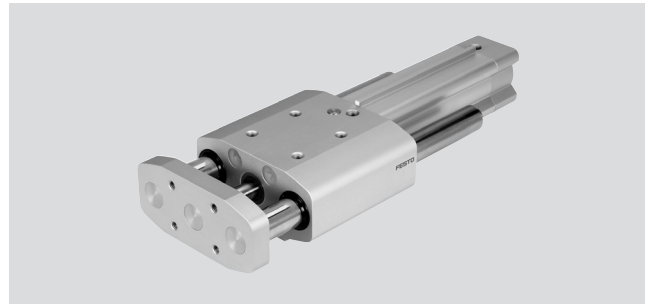
自己調整式エアクッション



○ シリンダサイズ
20~63mm

— ストローク長
10~400mm

www.festo.jp



| 基本仕様 | | | | | | | |
|--------------------------|------|-------------------|------|------|--------------|------|------|
| シリンダサイズφ | | 20 | 25 | 32 | 40 | 50 | 63 |
| エア接続ポート | | M5 | M5 | G1/8 | G1/4 | G1/4 | G3/8 |
| 運転モード | | 複動 | | | | | |
| デザイン | | ガイド 回転防止ガイドロッド | | | | | |
| ガイド | | 滑りガイド | | | | | |
| クッション | P | 固定ラパークッション | | | - | | |
| | PPV | - | | | 可変エアクッション | | |
| | PPS | - | | | 自己調整式エアクッション | | |
| クッションストローク | [mm] | - | - | 20 | 20 | 22 | 22 |
| スイッチ用マグネット | | - | | | | | |
| 取付方法 | | 取付穴 | | | | | |
| | | 雌ねじ | | | | | |
| 取付姿勢 | | 任意 | | | | | |
| ねじれバックラッシュ ¹⁾ | [°] | 0.13 | 0.11 | 0.10 | 0.09 | 0.07 | 0.06 |

1) 引き込み状態、負荷なし

| 使用周囲条件 | | | | | | | |
|----------------------|----------|---------------------------------------|----|---------|---------|----------|----------|
| シリンダサイズφ | | 20 | 25 | 32 | 40 | 50 | 63 |
| タイプ | | | | P | PPV/PPS | | |
| 作動流体 | | ろ過圧縮空気 (調質クラスISO 8573-1:2010 [7:4:4]) | | | | | |
| 作動流体について | | 給油または無給油 (給油の場合は常時給油) | | | | | |
| 使用圧力範囲 | [MPa] | 0.25~1.0 | | 0.2~1.0 | 0.2~1.2 | 0.2~1.2 | 0.15~1.2 |
| | A3 [MPa] | 0.2~1.0 | | | 0.2~1.2 | 0.15~1.2 | |
| 使用周囲温度範囲 | [°C] | -20~+80 | | | | | |
| 食品安全性 ¹⁾ | | 補足参照 | | | | | |
| CRCクラス ²⁾ | | 3 | | | | | |

1) 詳細情報 www.festo.com/sp → User documentation.

2) 耐腐食クラス = Corrosion Resistance Class (Festo standard FN 940070)

CRC3 : 中程度の保護、外部使用で腐食が発生する場合保護可能、標準産業環境に晒される外部の部品には予備的な表面処理が要求される。

クリーンデザインガイド付シリンダ DGRF-C

テクニカルデータ

FESTO

| 推力[N]と衝撃エネルギー[J] | | | | | | |
|-----------------------------|-----|-----|-----|-----|------|------|
| シリンダサイズの | 20 | 25 | 32 | 40 | 50 | 63 |
| 使用圧力0.6MPa時の理論推力（押し側） | 189 | 295 | 483 | 754 | 1178 | 1870 |
| 使用圧力0.6MPa時の理論推力（引き側） | 141 | 247 | 415 | 633 | 990 | 1682 |
| 終端位置への許容衝突エネルギー（固定ラバークッション） | 0.2 | 0.3 | 0.4 | - | - | - |

許容衝突速度

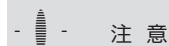
$$v_{perm.} = \sqrt{\frac{2 \times E_{perm.}}{m_{Intrinsic} + m_{Load}}}$$

$v_{perm.}$ 許容衝突速度

$E_{perm.}$ 許容衝突エネルギー

$m_{Intrinsic}$ 可動部質量（シリンダ）

m_{Load} ワーク質量



注意

ここでは全て最大値を示していません。衝突エネルギーに常にご注意ください。

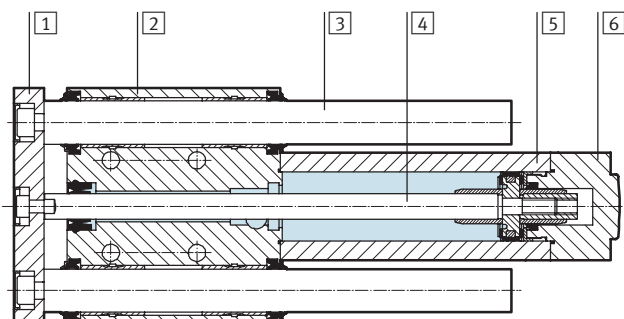
許容荷荷質量：

$$m_{Load} = \frac{2 \times E_{perm.}}{v^2} - m_{Intrinsic}$$

| 質量[g] | | | | | | | |
|----------------------|-----|------|------|---------|------|------|------|
| シリンダサイズの タイプ | 20 | 25 | 32 | | 40 | 50 | 63 |
| | | | P | PPV/PPS | | | |
| 基本質量 | 885 | 1199 | 2090 | 2305 | 3000 | 4800 | 6405 |
| ストローク10mmあたりの加算質量 | 52 | 55 | 80 | 78 | 90 | 140 | 143 |
| 可動部基本質量 | 417 | 486 | 902 | 904 | 1065 | 1792 | 2114 |
| ストローク10mmあたりの可動部加算質量 | 38 | 38 | 58 | 58 | 65 | 102 | 102 |

材質

各部の名称

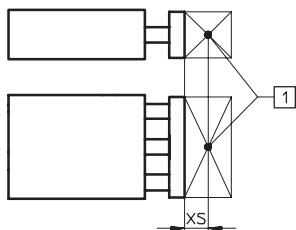


| ガイド付シリンダ | |
|----------------------|-----------------------------------|
| ① ヨークプレート | アルミアルマイト処理 |
| ② ハウジング | アルミアルマイト処理 |
| ③ ガイドロッド | ステンレス |
| ④ ロッド | ステンレス |
| ⑤ シリンダチューブ | アルミアルマイト処理 |
| ⑥ カバー | |
| DGRF-__-20/-25/-32-P | アルミアルマイト処理 |
| DGRF-__-32-PPV/-PPS | アルミダイカスト（コーティング） |
| DGRF-__-40/-50/-63 | アルミダイカスト（コーティング） |
| - パッキン | |
| DGRF-__ | TPE-U（PUR）：加水分解および洗浄剤に対する耐性のために改良 |
| DGRF-__-A3 | PE |
| RoHS | 対応 |

クリーンデザインガイド付シリンダ DGRF-C

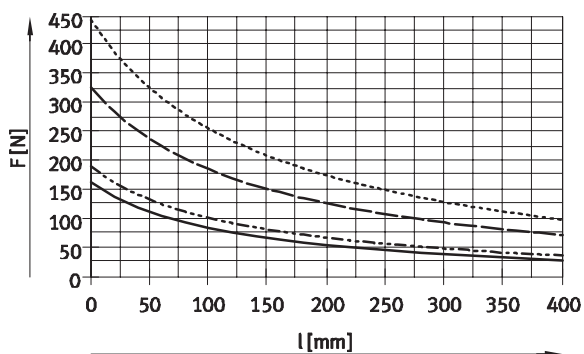
テクニカルデータ

ストローク時の許容有効負荷F



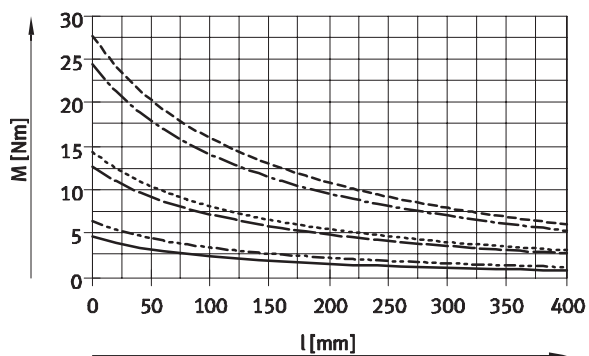
- 負荷データは重心からの距離（XS=50mm）基準
- これより長い場合の負荷データは要問合せ

① 有効負荷の重心



- $\varnothing 20$
- - - $\varnothing 25$
- · - $\varnothing 32, 40$
- · · $\varnothing 50, 63$

ストローク時の最大トルク負荷M



- $\varnothing 20$
- - - $\varnothing 25$
- · - $\varnothing 32$
- · · $\varnothing 40$
- · - $\varnothing 50$
- - - $\varnothing 63$

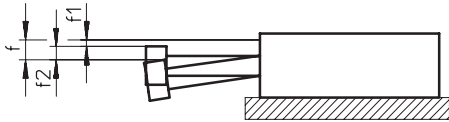
クリーンデザインガイド付シリンダ DGRF-C

テクニカルデータ

FESTO

ロッドのたわみ

ストローク長さ時のベアリングのすきまによるたわみ量f1



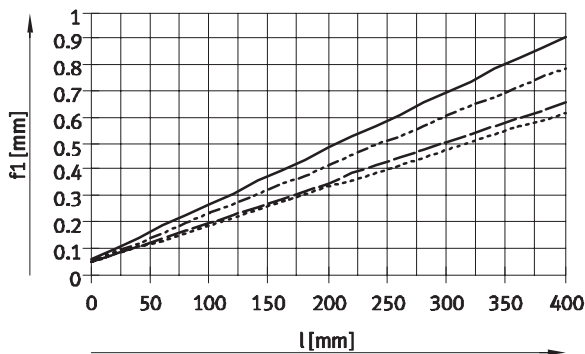
$$f = f_1 + f_2$$

f = ロッドの総たわみ量

f1 = ベアリングすきまによるたわみ量

f2 = 横荷重によるたわみ量

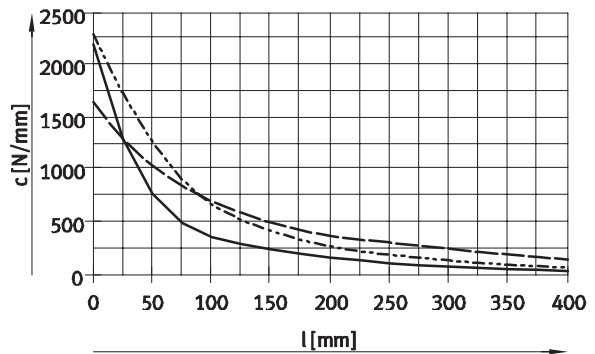
ストローク長さ時のベアリングのすきまによるたわみ量f1



- ∅ 20
- - - ∅ 25
- · - ∅ 32, 40
- · · ∅ 50, 63

ストローク長さ時の有効荷重Fと剛性cによるたわみ量f2

$$f_2 = \frac{F}{c}$$

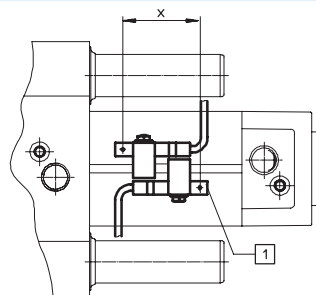


- ∅ 20, 25
- - - ∅ 32, 40
- · - ∅ 50, 63

終端位置検出

近接スイッチSMT-C1

スイッチ使用時は右表の値以上のストロークが必要です。

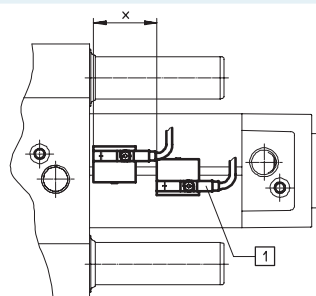


- ① ハウジング内の近接スイッチ取付位置

| シリンダサイズ∅ | 32 | 40 | 50 | 63 |
|---------------|----|----|----|----|
| 最小ストロークx [mm] | 35 | 35 | 35 | 30 |

スイッチブラケットSMB-8-Cと近接スイッチCRSMT-8M

スイッチ使用時は右表の値以上のストロークが必要です。



- ① ハウジング内の近接スイッチ取付位置

| シリンダサイズ∅ | 32 | 40 | 50 | 63 |
|---------------|----|----|----|----|
| 最小ストロークx [mm] | 30 | 30 | 30 | 30 |

クリーンデザインガイド付シリンダ DGRF-C

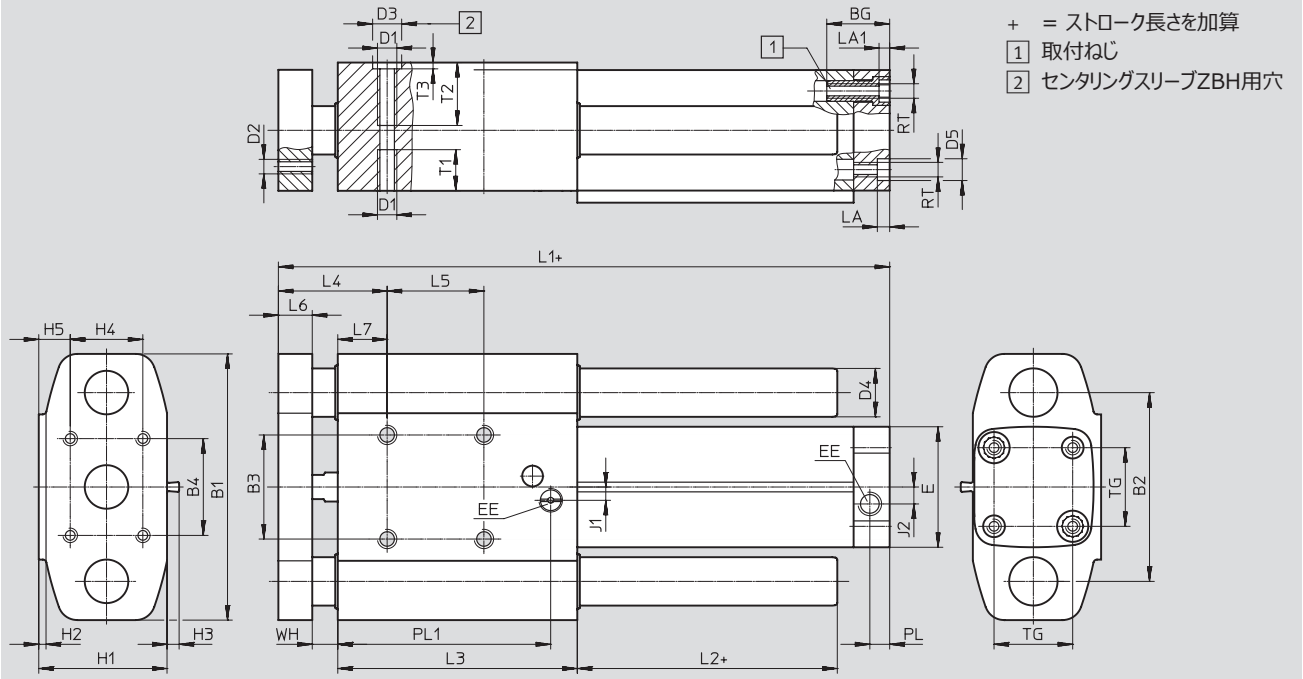
テクニカルデータ

FESTO

外形寸法図

CADデータのダウンロード→www.festo.jp/catalogue

DGRF-__-P - 固定ラパークッション



| ∅ | BG | B1 | B2 | B3 ²⁾ | B4 | D1 | D2 | D3 ³⁾ | D4 | D5 | E | EE |
|------|------|-----|----|------------------|----|----|----|------------------|----|---------|----|------|
| [mm] | | | | | | | | ∅ H7 | ∅ | ∅ F9 | | |
| 20 | 19.5 | 83 | 58 | 30 | 30 | M6 | M5 | 9 | 16 | 9 | 37 | M5 |
| 25 | 19.5 | 95 | 68 | 35 | 40 | M6 | M6 | 9 | 16 | 9 | 42 | M5 |
| 32 | 26 | 110 | 78 | 43 | 40 | M8 | M6 | 12 | 20 | 9 | 50 | G1/8 |

| ∅ | H1 | H2 | H3 ¹⁾ | H4 | H5 | J1 | J2 | L1 | L2 | L3 | L4 | L5 |
|------|----|----|------------------|----|------|-----|----|--------------|-----|----|-----------|----|
| [mm] | | | | | | | | | | | | |
| 20 | 39 | 2 | - | 20 | 10.5 | 0 | 0 | 115+1.4/-0.8 | 7 | 68 | 40+1/-0.9 | 30 |
| 25 | 44 | 2 | - | 20 | 13 | 0 | 0 | 126+1.4/-0.8 | 7 | 77 | 40+1/-0.9 | 40 |
| 32 | 53 | 3 | 5 | 30 | 13 | 5.5 | 7 | 152.8±1.1 | 7.4 | 99 | 45+0.9/-1 | 40 |

| ∅ | L6 | L7 | LA | LA1 | PL | PL1 | RT | T1 | T2 | T3 | TG | WH |
|------|----|------|-----|-----|-----|-----|----|----|----|-----|------|---------------|
| [mm] | | | | | | | | | | | | |
| 20 | 12 | 18 | 4.9 | 4.6 | 6 | 62 | M5 | 13 | 20 | 2.1 | 22 | 10+0.5/-0.7 |
| 25 | 12 | 18 | 4.9 | 4.6 | 6 | 71 | M5 | 13 | 25 | 2.1 | 26 | 10+0.5/-0.7 |
| 32 | 14 | 20.4 | 5.1 | 4.6 | 8.2 | 88 | M6 | 17 | 26 | 2.6 | 32.5 | 10.7+0.3/-0.9 |

1) スイッチレール (DGRF-32-__-R) 時のみ

2) センタリング穴公差±0.02mm

3) センタリングスリーブ2個が製品に付属

クリーンデザインガイド付シリンダ DGRF-C

FESTO

型式データ - 型式構成

| 型式コード | | | | | | | | | |
|---------------|--------------|--------|--------|--------|--------|--------|----|------|---------|
| サイズ | 20 | 25 | 32 | 40 | 50 | 63 | 条件 | コード | エントリコード |
| Ⓜ 製品番号 | 562216 | 562217 | 563366 | 562219 | 562220 | 562221 | | | |
| 型 式 | ガイド付シリンダ | | | | | | | DGRF | DGRF |
| デザイン | クリーンデザイン | | | | | | | -C | -C |
| ガイド | 滑りガイド | | | | | | | -GF | -GF |
| シリンダサイズφ [mm] | 20 | 25 | 32 | 40 | 50 | 63 | | - | |
| ストローク [mm] | 10~400 | | | | | | | - | |
| クッション | 固定ラパークッション | | | | | | | -P | |
| | 可変エアクッション | | | | | | | -PPV | |
| | 自己調整式エアクッション | | | | | | | -PPS | |
| スイッチ用マグネット | 内 蔵 | | | | | | 1 | A | |
| スイッチレール | あ り | | | | | | 1 | -R | |
| ⓐ 防塵バリエーション | 標 準 | | | | | | | | |
| | 無給油スクレーパ | | | | | | | -A3 | |

① A, R シリンダサイズφ32~63時、標準

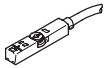
型式記入欄

クリーンデザインガイド付シリンダ DGRF-C

アクセサリ

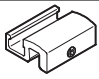
FESTO

DGRF-__-PPV¹)/-PPS :

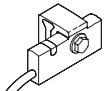
| 型式データ - 無接点近接スイッチ (T溝用) | | | | | 詳細仕様→ホームページ : smt | |
|---|------------|----------|-----------|------------|-------------------|---------------------------|
| | 取付方法 | スイッチング出力 | 配線方式 | ケーブル長さ [m] | 製品番号 | 型式 |
| ノーマルオープン | | | | | | |
|  | 溝上部よりインサート | PNP | 3線ケーブル | 5.0 | 574380 | CRSMT-8M-PS-24V-K-5,0-OE |
| | | | 3線ケーブル | 10.0 | 574381 | CRSMT-8M-PS-24V-K-10,0-OE |
| | | | 3ピンM8プラグ | 0.3 | 574383 | CRSMT-8M-PS-24V-K-0,3-M8D |
| | | | 3ピンM12プラグ | 0.3 | 574382 | CRSMT-8M-PS-24V-K-0,3-M12 |

1) シリンダを02/2014 (型式E2) から注文する場合は可能



型式データ - 取付キット

| | 説明 | 製品番号 | 型式 |
|---|-----------------------|---------|---------|
|  | レールに近接スイッチCRSMT-8Mを取付 | 1806790 | SMB-8-C |

DGRF-__-P/-PPV/-PPS :

| 型式データ - 無接点近接スイッチ (T溝用) | | | | | 詳細仕様→ホームページ : smt | |
|---|------|----------|-----------|------------|-------------------|-------------------------|
| | 取付方法 | スイッチング出力 | 配線方式 | ケーブル長さ [m] | 製品番号 | 型式 |
| ノーマルオープン | | | | | | |
|  | レール | PNP | 3線ケーブル | 5.0 | 571339 | SMT-C1-PS-24V-K-5,0-OE |
| | | | 3ピンM8プラグ | 0.3 | 571342 | SMT-C1-PS-24V-K-0,3-M8D |
| | | | 3ピンM12プラグ | 0.3 | 571341 | SMT-C1-PS-24V-K-0,3-M12 |







型式データ - SMT-C1-__用ケーブル付ソケット

| 型式データ - SMT-C1-__用ケーブル付ソケット | | | | 詳細仕様→ホームページ : nebu | |
|---|-----------------|------------|------------|--------------------|----------------------|
| | スイッチ側配線方式 | 逆側配線方式 | ケーブル長さ [m] | 製品番号 | 型式 |
|  | 3ピンM8ストレートソケット | 3線ケーブル, バラ | 2.5 | 541333 | NEBU-M8G3-K-2.5-LE3 |
| | | | 5 | 541334 | NEBU-M8G3-K-5-LE |
| | 5ピンM12ストレートソケット | 3線ケーブル, バラ | 2.5 | 541363 | NEBU-M12G5-K-2.5-LE3 |
| | | | 5 | 541364 | NEBU-M12G5-K-5-LE3 |
|  | 3ピンM8エルボソケット | 3線ケーブル, バラ | 2.5 | 541338 | NEBU-M8W3-K-2.5-LE3 |
| | | | 5 | 541341 | NEBU-M8W3-K-5-LE3 |
| | 5ピンM12エルボソケット | 3線ケーブル, バラ | 2.5 | 541367 | NEBU-M12W5-K-2.5-LE3 |
| | | | 5 | 541370 | NEBU-M12W5-K-5-LE3 |

クリーンデザインガイド付シリンダ DGRF-C

アクセサリ

FESTO

| 型式データ - ワンタッチコネクタ | | | | 詳細仕様→ホームページ: qs | | | |
|---|---|---------|--------------------------|---------------------|---------|---------------------------|------------------|
| 接続ポート | ねじ | | 材質 | 質量 [g] | 製品番号 | 型式 | PU ²⁾ |
| | ねじ | チューブ外径φ | | | | | |
| ストレート | | | | | | | |
|  | M5 | 4 | ステンレス | 4.2 | 1857681 | NPCK-C-D-M5-K4 | 1 |
| | | 6 | | 14.1 | 1366257 | NPCK-C-D-G18-K6 | |
| | G1/8 | 8 | | 13.4 | 1490383 | NPCK-C-D-G18-K8 | |
| | | 10 | | 28.85 | 1691701 | NPCK-C-D-G14-K8 | |
| | G1/4 | 8 | | 32.9 | 1489336 | NPCK-C-D-G14-K10 | |
| | | 10 | | 51.15 | 1489614 | NPCK-C-D-G38-K10 | |
|  | M5 | 4 | 真鍮 (ニッケルメッキおよびクロムめっき) | 5.8 | 578334 | NPQH-D-M5-Q4-P10 | 10 |
| | | 6 | | 11.2 | 578335 | NPQH-D-M5-Q6-P10 | |
| | G1/8 | 4 | | 6.3 | 578338 | NPQH-D-G18-Q4-P10 | |
| | | 6 | | 9.2 | 578339 | NPQH-D-G18-Q6-P10 | |
| | | 8 | | 11.9 | 578340 | NPQH-D-G18-Q8-P10 | |
| | G1/4 | 6 | | 13.1 | 578341 | NPQH-D-G14-Q6-P10 | |
| | | 8 | | 14.1 | 578342 | NPQH-D-G14-Q8-P10 | |
| | | 10 | | 17.5 | 578343 | NPQH-D-G14-Q10-P10 | |
| | G3/8 | 8 | | 20.6 | 578345 | NPQH-D-G38-Q8-P10 | |
| | | 10 | | 22.7 | 578346 | NPQH-D-G38-Q10-P10 | |
| | | 12 | | 29.8 | 578347 | NPQH-D-G38-Q12-P10 | |
| |  | M5 | | 4 | ステンレス | 6.0 | |
| 6 | | | 8.4 | 162861 | | CRQS-M5-6 ¹⁾ | |
| R1/8 | | 4 | 8.7 | 132643 | | CRQS-1/8-4 | |
| | | 6 | 9.9 | 162862 | | CRQS-1/8-6 | |
| | | 8 | 12 | 162863 | | CRQS-1/8-8 | |
| R1/4 | | 6 | 18 | 132644 | | CRQS-1/4-6 | |
| | | 8 | 18 | 162864 | | CRQS-1/4-8 | |
| | | 10 | 22 | 162865 | | CRQS-1/4-10 | |
| R3/8 | | 10 | 29 | 162866 | | CRQS-3/8-10 | |
| | | 12 | 37 | 162867 | | CRQS-3/8-12 | |
| | | | | | | | |
|  | | R1/8 | 4 | ポリプロピレン | | 2.5 | 133041 |
| | 6 | | 3.0 | | 133043 | NPQP-D-R18-Q6-FD-P10 | |
| | 8 | | 4.5 | | 133045 | NPQP-D-R18-Q8-FD-P10 | |
| | R1/4 | 6 | 3.5 | | 133044 | NPQP-D-R14-Q6-FD-P10 | |
| | | 8 | 4.5 | | 133046 | NPQP-D-R14-Q8-FD-P10 | |
| | | 10 | 7.0 | | 133047 | NPQP-D-R14-Q10-FD-P10 | |
| | R3/8 | 10 | 8.0 | | 133048 | NPQP-D-R38-Q10-FD-P10 | |
| | | 12 | 12.0 | | 133049 | NPQP-D-R38-Q12-FD-P10 | |
| | | | | | | | |
| 六角穴付ストレート | | | | | | | |
|  | M5 | 4 | 真鍮 (ニッケルメッキおよびクロムめっき) | 4.5 | 578370 | NPQH-DK-M5-Q4-P10 | 10 |
| | | 6 | | 8.8 | 578371 | NPQH-DK-M5-Q6-P10 | |
| | G1/8 | 4 | | 6.2 | 578374 | NPQH-DK-G18-Q4-P10 | |
| | | 6 | | 9.1 | 578375 | NPQH-DK-G18-Q6-P10 | |
| | | 8 | | 12.8 | 578376 | NPQH-DK-G18-Q8-P10 | |
| | G1/4 | 8 | | 14.4 | 578377 | NPQH-DK-G14-Q8-P10 | |
| 10 | | 18.6 | 578378 | NPQH-DK-G14-Q10-P10 | | | |
| G3/8 | 12 | 28.2 | 578379 | NPQH-DK-G38-Q12-P10 | | | |
|  | M5 | 4 | ステンレス | 5 | 132328 | CRQS-M5-4-I ¹⁾ | 1 |
| | | 6 | | 7.7 | 132329 | CRQS-M5-6-I ¹⁾ | |
| | R1/8 | 6 | | 8.4 | 132330 | CRQS-1/8-6-I | |
| | | 8 | | 12 | 132331 | CRQS-1/8-8-I | |
| | R1/4 | 8 | | 15 | 132332 | CRQS-1/4-8-I | |
| | | 10 | | 21 | 132333 | CRQS-1/4-10-I | |
| | R3/8 | 10 | | 24 | 132334 | CRQS-3/8-10-I | |
| | | | | | | | |

1) シールリング付
2) 最少販売単位

クリーンデザインガイド付シリンダ DGRF-C

アクセサリ

FESTO

| 型式データ - ワンタッチコネクタ | | | | 詳細仕様→ホームページ: qs | | | | | | |
|-------------------|-------|---------|--------------------------|-----------------|--------|-----------------------|------------------|----------------------|--------------------------|---|
| | 接続ポート | | 材質 | 質量 [g] | 製品番号 | 型式 | PU ²⁾ | | | |
| | ねじ | チューブ外径φ | | | | | | | | |
| | M5 | 4 | 真鍮 (ニッケルメッキおよびクロムめっき) | 8.9 | 578276 | NPQH-L-M5-Q4-P10 | 10 | | | |
| | | 6 | | 12.2 | 578277 | NPQH-L-M5-Q6-P10 | | | | |
| | G1/8 | 4 | | 16.3 | 578280 | NPQH-L-G18-Q4-P10 | | | | |
| | | 6 | | 19.3 | 578281 | NPQH-L-G18-Q6-P10 | | | | |
| | | 8 | | 22.2 | 578282 | NPQH-L-G18-Q8-P10 | | | | |
| | G1/4 | 6 | | 22.4 | 578283 | NPQH-L-G14-Q6-P10 | | | | |
| | | 8 | | 25.8 | 578284 | NPQH-L-G14-Q8-P10 | | | | |
| | | 10 | | 33.1 | 578285 | NPQH-L-G14-Q10-P10 | | | | |
| | | 12 | | 59.6 | 578286 | NPQH-L-G14-Q12-P10 | | | | |
| | G3/8 | 8 | | 36.7 | 578287 | NPQH-L-G38-Q8-P10 | | | | |
| | | 10 | | 38.2 | 578288 | NPQH-L-G38-Q10-P10 | | | | |
| | | 12 | | 58.2 | 578289 | NPQH-L-G38-Q12-P10 | | | | |
| | | M5 | | 4 | ステンレス | 12 | | 162870 | CRQSL-M5-4 ¹⁾ | 1 |
| | | | | 6 | | 18 | | 162871 | CRQSL-M5-6 ¹⁾ | |
| | | R1/8 | | 4 | | 14 | | 132598 | CRQSL-1/8-4 | |
| 6 | | | 19 | 162872 | | CRQSL-1/8-6 | | | | |
| 8 | | | 26 | 162873 | | CRQSL-1/8-8 | | | | |
| R1/4 | | 6 | 26 | 132599 | | CRQSL-1/4-6 | | | | |
| | | 8 | 30 | 162874 | | CRQSL-1/4-8 | | | | |
| | | 10 | 42 | 162875 | | CRQSL-1/4-10 | | | | |
| R3/8 | | 10 | 49 | 162876 | | CRQSL-3/8-10 | | | | |
| | | 12 | 65 | 162877 | | CRQSL-3/8-12 | | | | |
| | | R1/8 | 4 | ポリプロピレン | | 4.0 | 133051 | NPQP-L-R18-Q4-FD-P10 | 10 | |
| | | | 6 | | | 5.0 | 133053 | NPQP-L-R18-Q6-FD-P10 | | |
| | 8 | | 7.0 | | 133055 | NPQP-L-R18-Q8-FD-P10 | | | | |
| | R1/4 | 6 | 5.5 | | 133054 | NPQP-L-R14-Q6-FD-P10 | | | | |
| | | 8 | 7.5 | | 133056 | NPQP-L-R14-Q8-FD-P10 | | | | |
| | | 10 | 12 | | 133057 | NPQP-L-R14-Q10-FD-P10 | | | | |
| | R3/8 | 10 | 13 | | 133058 | NPQP-L-R38-Q10-FD-P10 | | | | |
| | | 12 | 18 | | 133059 | NPQP-L-R38-Q12-FD-P10 | | | | |

- 1) シールリング付
2) 最少販売単位


| 型式データ - スピードコントローラ | | | | 詳細仕様→ホームページ: cgrla | | | |
|--------------------|-------|------------------------|--------------|--------------------|-------------------|------------------|--|
| | 接続ポート | | 材質 | 製品番号 | 型式 | PU ¹⁾ | |
| | ねじ | ワンタッチコネクタ | | | | | |
| | M5 | CRQS/CRQSL/CRQST QS | ステンレス (電解研磨) | 161403 | CRGRLA-M5-B | 1 | |
| | G1/8 | | | 161404 | CRGRLA-1/8-B | | |
| | G1/4 | | | 161405 | CRGRLA-1/4-B | | |
| | G3/8 | | | 161406 | CRGRLA-3/8-B | | |
| | G1/8 | ワンタッチコネクタ内蔵 | 真鍮ニッケルめっき | 578797 | VFOH-LE-A-G18-Q4 | 1 | |
| | | | | 578798 | VFOH-LE-A-G18-Q6 | | |
| | | | | 578799 | VFOH-LE-A-G18-Q8 | | |
| | G1/4 | | | 578800 | VFOH-LE-A-G14-Q8 | | |
| | | | | 578801 | VFOH-LE-A-G14-Q10 | | |




- 1) 最少販売単位

クリーンデザインガイド付シリンダ DGRF-C


アクセサリ

FESTO

| 型式データ - 外径基準エアチューブ | | 型式 | 詳細仕様→ホームページ : tubing |
|---|----------------|-------|----------------------|
|  | 食品業仕様, 耐加水分解仕様 | PUN-H | |
| | 耐薬品仕様, 耐加水分解仕様 | PLN | |
| | 高温仕様, 耐薬品仕様 | PFAN | |

| 型式データ - ブランキングプラグ | | | | | |
|--|-----------------------|----------|---------|------------------|------------------|
| | シリンダサイズ | 説明 | 製品番号 | 型式 | PU ¹⁾ |
| ガイド上の取付ねじ用 | | | | | |
|  | 20, 25 | カバープレート付 | 543715 | DAMD-P-M6-12-R1 | 4 |
| | 32, 40, 50 | | 543716 | DAMD-P-M8-16-R1 | |
| | 63 | | 543717 | DAMD-P-M10-16-R1 | |
| ロッドカバー上の取付ねじ用 | | | | | |
|  | 20, 25 | カバープレート付 | 543714 | DAMD-P-M5-10-R1 | 4 |
| | 32 ²⁾ | | 543715 | DAMD-P-M6-12-R1 | |
|  | 32 ³⁾ , 40 | - | 1355016 | DAMD-PS-M6-12-R1 | |
| | 50, 63 | | 650121 | DAMD-PS-M8-16-R1 | |

- 1) 最少販売単位
- 2) 固定ラバークッション付シリンダ用
- 3) PPV/PPSクッション付シリンダ用

| 型式データ - センタリングスリーブ | | | | 詳細仕様→ホームページ : zbh |
|---|----------------|--------|--------|-------------------|
| | シリンダサイズ | 製品番号 | 型式 | PU ¹⁾ |
|  | 20, 25 | 150927 | ZBH-9 | 10 |
| | 32, 40, 50, 63 | 189653 | ZBH-12 | |

- 1) 最少販売単位

.com.ar
.at
.com.au
.be
.bg
.com.br
.by
.ca
.ch
.cl
.cn
.co
.cz
.de
.dk
.ee
.es
.fi
.fr
.gr
.hk
.hr
.hu
.co.id
.ie
.co.il
.in
.ir
.it
.jp
.kr
.lt
.lv
.mx

FESTO

Festo worldwide
www.festo.jp

.com.my
.nl
.no
.co.nz
.pe
.ph
.pl
.pt
.ro
.ru
.se
.sg
.si
.sk
.co.th
.com.tr
.tw
.ua
.co.uk
.us
.co.ve
.vn
.co.za

フェスト株式会社
本社：
〒224-0025
横浜市都筑区早瀬 1-26-10
横浜営業所
TEL: 045-593-5611
FAX: 045-593-5678
名古屋営業所
TEL: 052-325-8383
FAX: 052-325-8384
大阪営業所
TEL: 06-4807-4540
FAX: 06-4807-4560
URL : www.festo.jp
E-mail : info_jp@festo.com