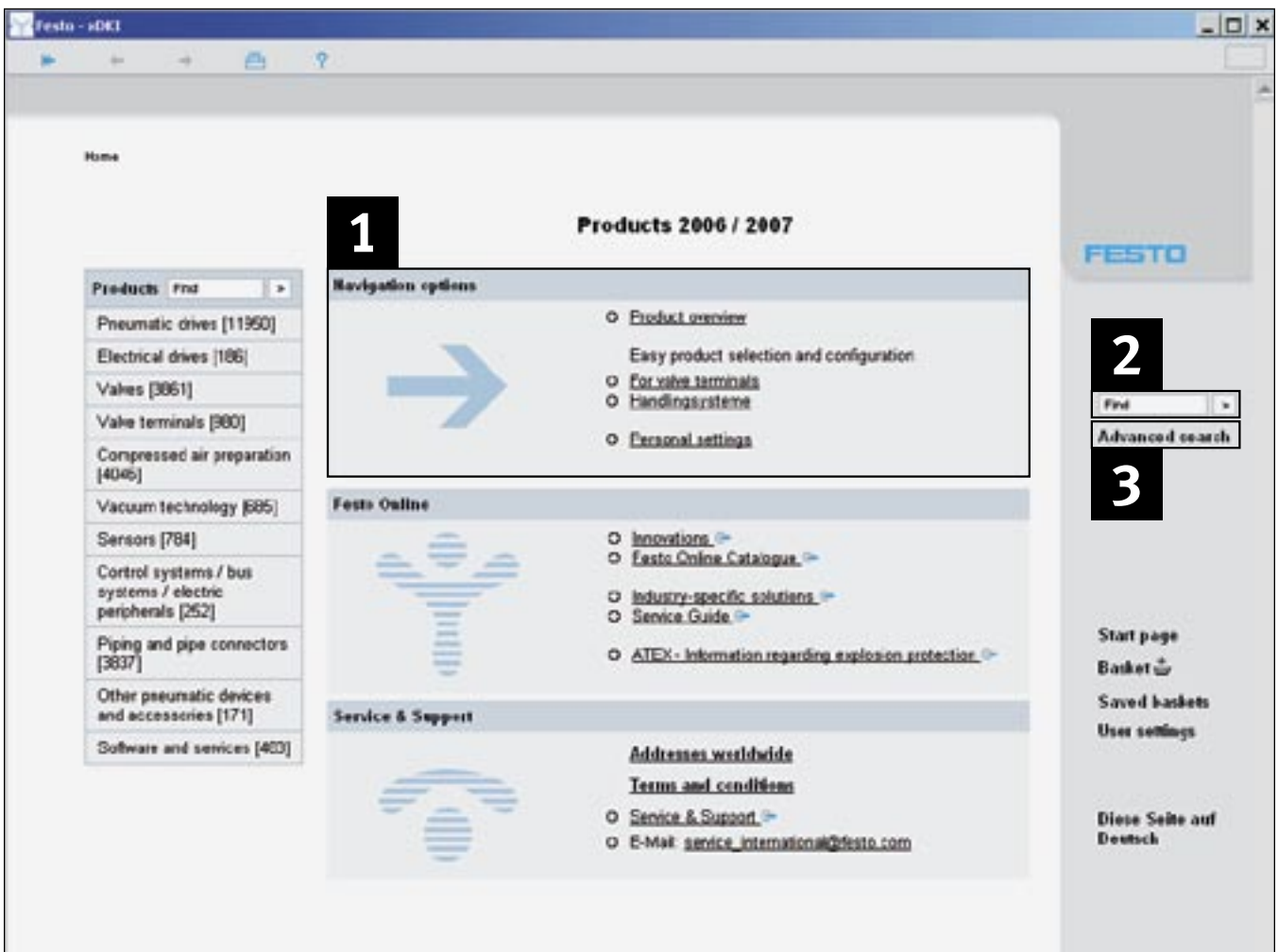


Il mondo dell'automazione su DVD



Accesso sistematico e più rapido a prodotti e servizi, con la nuova versione del catalogo elettronico su DVD



Online o offline – Internet o DVD

I prodotti e servizi Festo danno impulso a una maggiore produttività nell'automazione industriale. Con più di 24.000 prodotti, in migliaia di varianti, potrete definire la vostra soluzione ottimale con pochi clic del mouse.

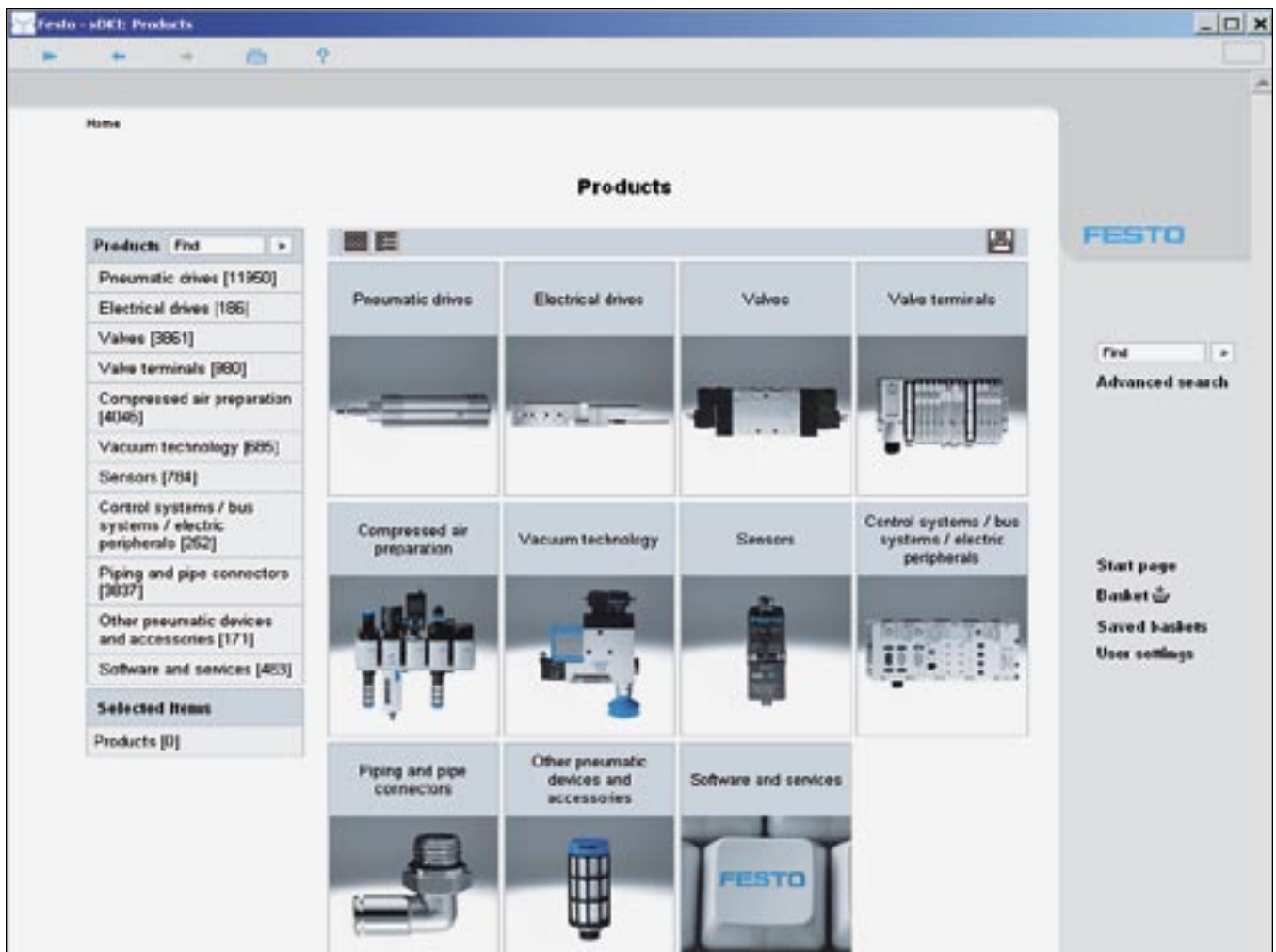
E questo sia offline, con il catalogo elettronico su DVD, sia nell'Online Shop in Internet – a qualsiasi ora del giorno e della notte.

Tutte le informazioni di prezzo sono disponibili esclusivamente nell'Online Shop.

Guardate con i vostri occhi!

I vantaggi di Internet

- Massima sicurezza
- Rapida individuazione dei prodotti desiderati e accesso a dati CAD costantemente aggiornati.
- Accesso al proprio profilo personale con situazione del carrello, prezzi personalizzati e conferma ordini.
- Tracciatura 24 ore su 24 degli ordini mediante la funzione Order Tracking

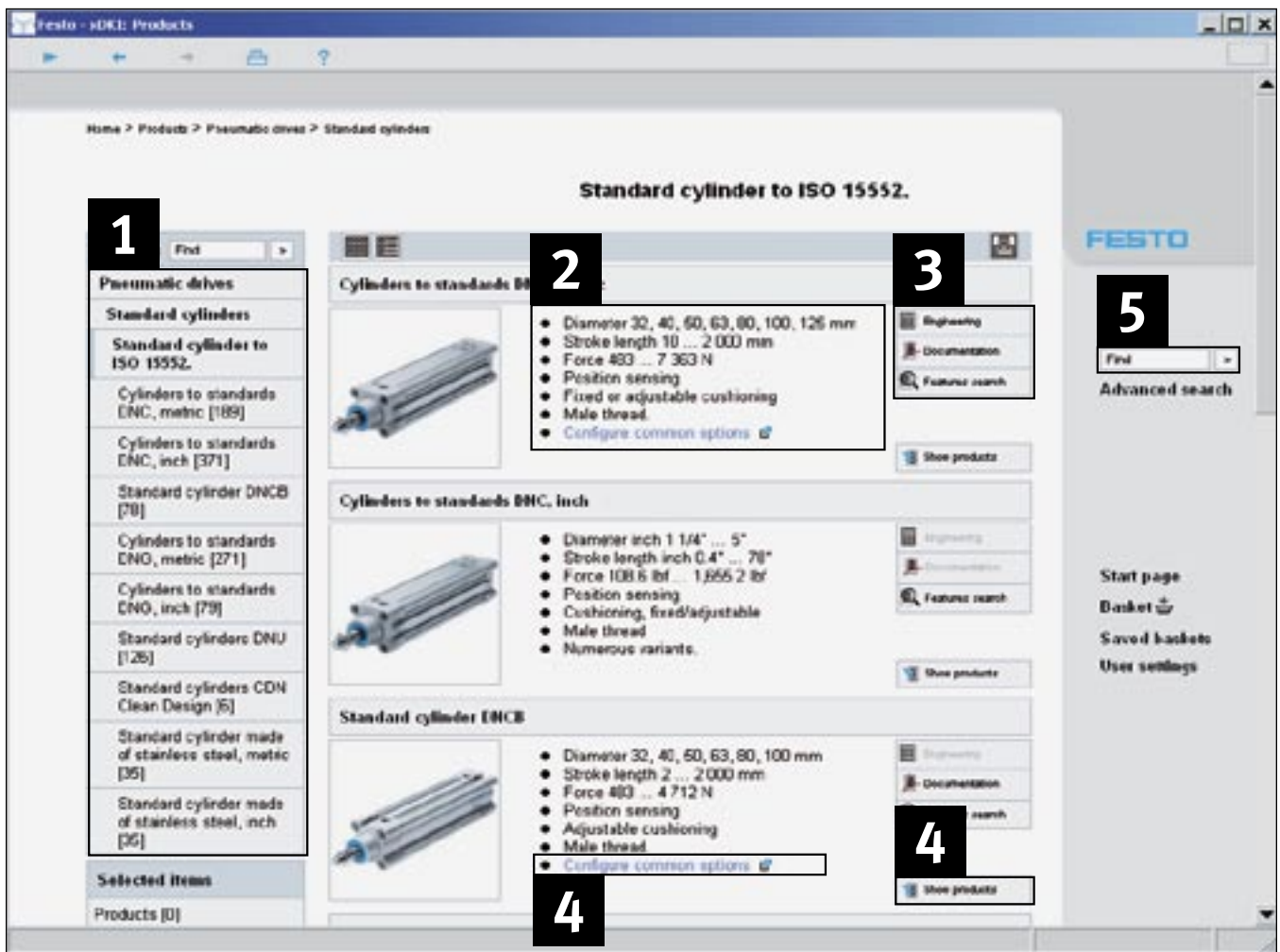


Subito la soluzione ottimale – il catalogo prodotti su DVD

Il nuovo catalogo prodotti Festo coincide per la maggior parte con il nuovo Festo Online Shop. Il vantaggio sta nell'analogia dei comandi e nel conseguente massimo comfort!

Ricerca più rapida
Per la ricerca dei prodotti sono disponibili tre comode opzioni.

- 1** Ricerca per immagine e testo: è sufficiente fare clic sulla scheda "Accesso rapido" della pagina "Descrizione del prodotto"
- 2** Ricerca per testo completo
- 3** Ricerca avanzata

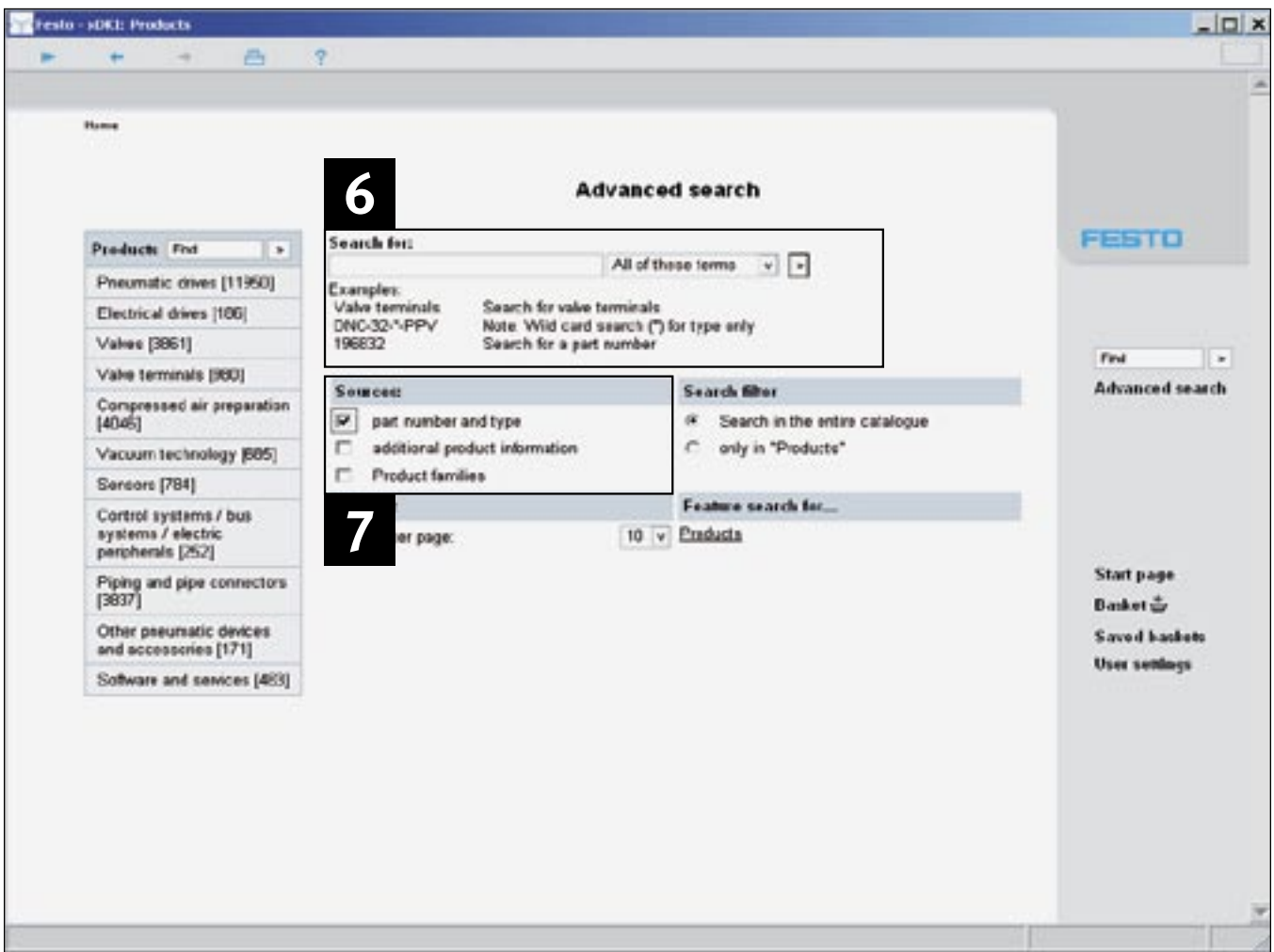


1. Accesso rapido dalla “Descrizione del prodotto”: dalla famiglia al prodotto singolo

Fate clic sulla struttura ad albero e passate da famiglia a famiglia di prodotti **1**: scoprite immediatamente quali siano le soluzioni ottimali messe a disposizione dal ricco programma di prodotti. La “Descrizione del prodotto” mostra le caratteristiche principali di ciascuna famiglia di prodotti **2**.

Ai prodotti e alla selezione dei dettagli si arriva tramite la comoda configurazione dei prodotti stessi (ove disponibile) o mediante il tasto “Mostra prodotti” **4**.

I tasti **3** ...
 ... consentono di accedere alla documentazione delle varie famiglie di prodotti,
 ... permettono di selezionare le caratteristiche desiderate all'interno di una famiglia di prodotti
 ... avviano, se disponibile, il software di selezione o calcolo adeguato.



2. Ricerca per testo completo

Per una rapida ricerca è sufficiente immettere il testo desiderato nella casella corrispondente **5**. Il testo può essere composto da termini completi, numeri parti, denominazioni di tipo o da parti di tali stringhe.

Esempi

Ricerca per coincidenza esatta
 – 7802
 – 163306
 – DNC-32-100-PPV-A

Ricerca per parti di parole
 – Para → Pinze parallele
 – Cil norm cavo pass → Cilindro normalizzato stelo passante cavo

Ricerca con i caratteri jolly * e ? (possibile solo per numeri parti e codici di tipo)
 – DNC-32-*A
 – *603
 – 182?0
 – DNC KP

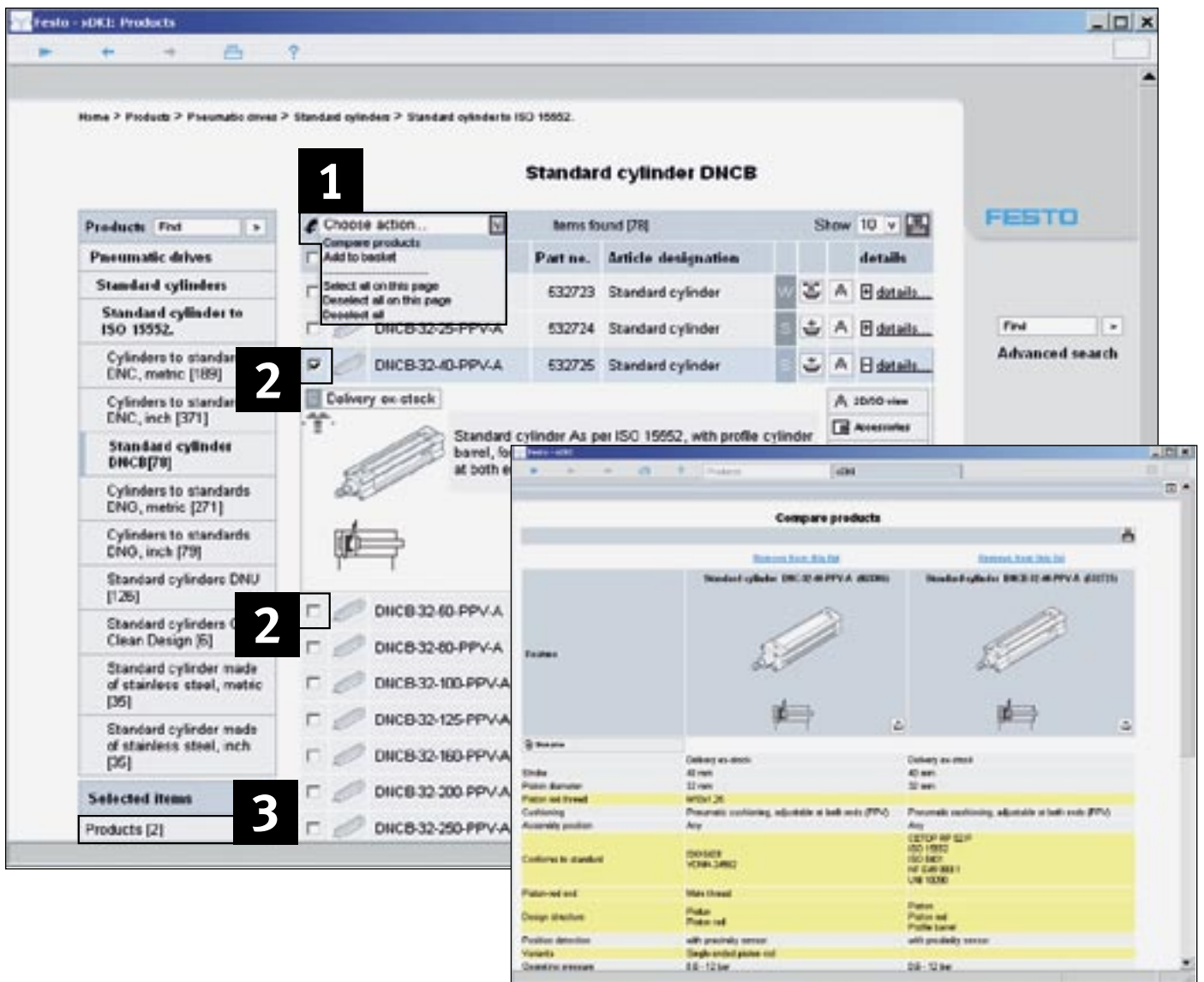
La ricerca per testo completo fornisce in modo panoramico tutti i risultati corrispondenti alla stringa immessa.

3. Ricerca avanzata: definizione dei criteri di ricerca

Con un clic su “Ricerca avanzata” si arriva all’area di ricerca per professionisti. Se si desidera ad esempio visualizzare tutte le famiglie di prodotti corrispondenti al termine cercato, è sufficiente fare clic su “Famiglie di prodotti” nell’elenco “Fonti” **6**. Viene visualizzata così una panoramica delle famiglie di prodotti e da queste è possibile risalire ai prodotti singoli.

Delimitazione dell’ambito di ricerca **7**: se si passa alla “Ricerca avanzata” da un determinato gruppo di prodotti, ad esempio unità di valvole, tale gruppo di prodotti è già predefinito nei criteri di ricerca. La famiglia dei prodotti a cui si

desidera circoscrivere la ricerca può essere selezionata con l’aiuto del “Filtro di ricerca”.



Confronto dettagliato tra i prodotti

Il confronto tra i prodotti aiuta a individuare il prodotto ottimale tra più prodotti proposti **1**. Diviene così possibile comparare i fogli dati dei prodotti desiderati. Le differenze di prodotto e di prezzo vengono evidenziate in colore.

Le differenze tra i prodotti a colpo d'occhio

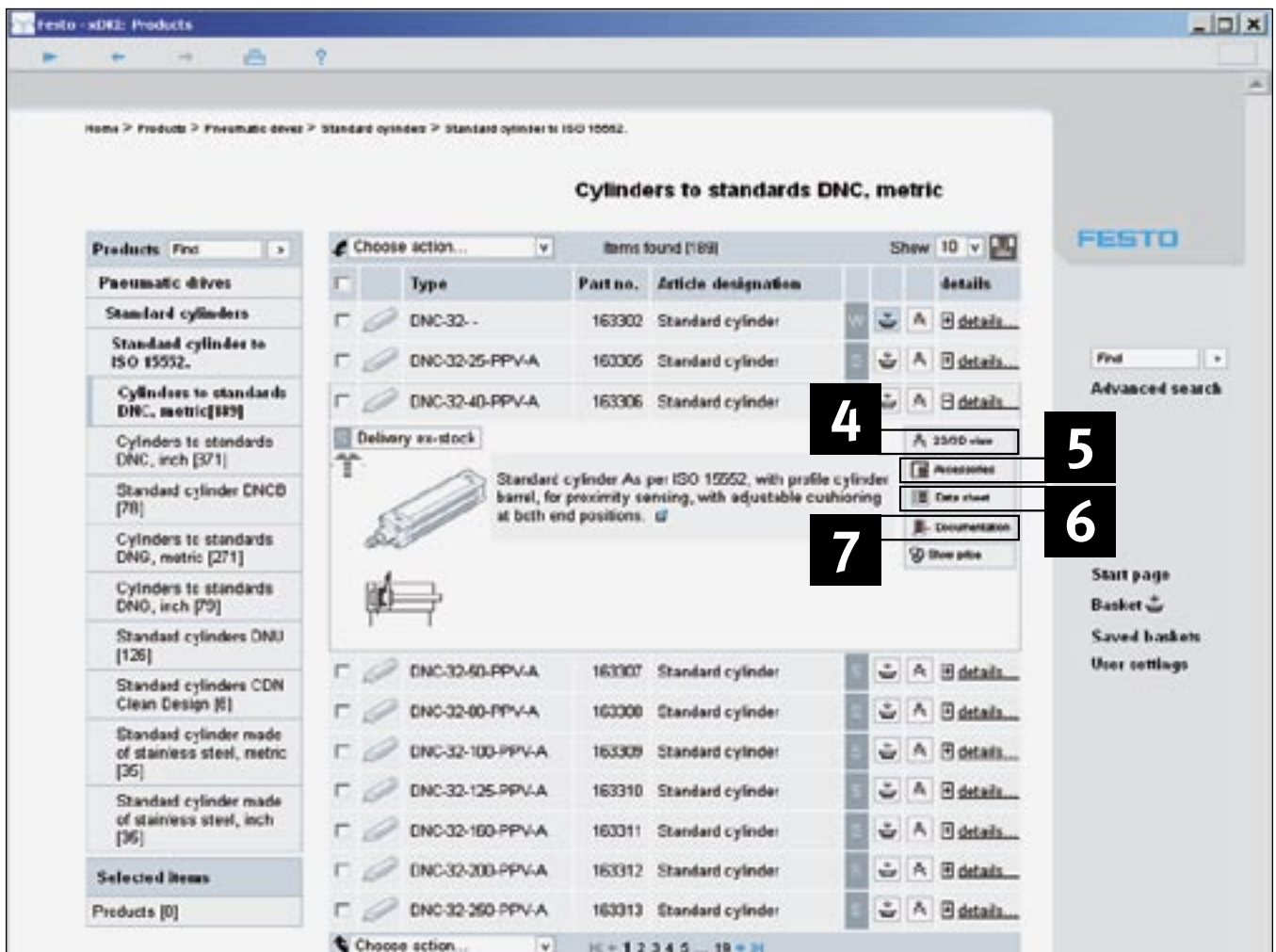
Scegliete i prodotti da confrontare selezionando la casella di controllo prima della sigla di tipo **2**. I prodotti corrispondenti verranno evidenziati in blu e saranno inseriti in un elenco separato.

Con un clic su "Comparazione del prodotto" verranno visualizzate in colore le differenze tra le caratteristiche di due o più prodotti, che saranno così immediatamente evidenti.

Confronto tra di differenti famiglie

Se si desidera confrontare prodotti provenienti, ad esempio, da differenti famiglie di attuatori, è sufficiente selezionare la casella di controllo corrispondente al prodotto più interessante di una famiglia **3**.

Tutti gli altri prodotti selezionati, anche di famiglie differenti, verranno automaticamente inseriti nell'elenco e potranno essere confrontati globalmente o aggiunti al carrello.



Informazioni dettagliate con un solo clic

Con pochi clic del mouse è possibile ottenere ulteriori informazioni.

- 4** Vista 2D/3D: modelli CAD in differenti formati. La massima attualità dei dati viene garantita dalla nostra pagina Web in Internet.
- 5** Accessori: accessori adeguati ed efficienti per il prodotto selezionato
- 6** Foglio dati: foglio dati dettagliati con tutti i dati tecnici rilevanti – anche per la stampa
- 7** Documentazione: in formato PDF con una ricca documentazione pari a quella disponibile nel catalogo cartaceo, con disegni in esplosione e animazioni sui prodotti (ove disponibili).



Strumenti di engineering

Dimensionamento rapido e senza errori del prodotto selezionato **1**.

Dimensionamento degli attuatori pneumatici

Perfette simulazioni sostituiscono costose prove nella realtà. Questo sistema di facile utilizzo aiuta la selezione e configurazione ottimale di un sistema completo di attuatori pneumatici. Selezione, calcolo, simulazione e ottimizzazione, e si è pronti per il montaggio.

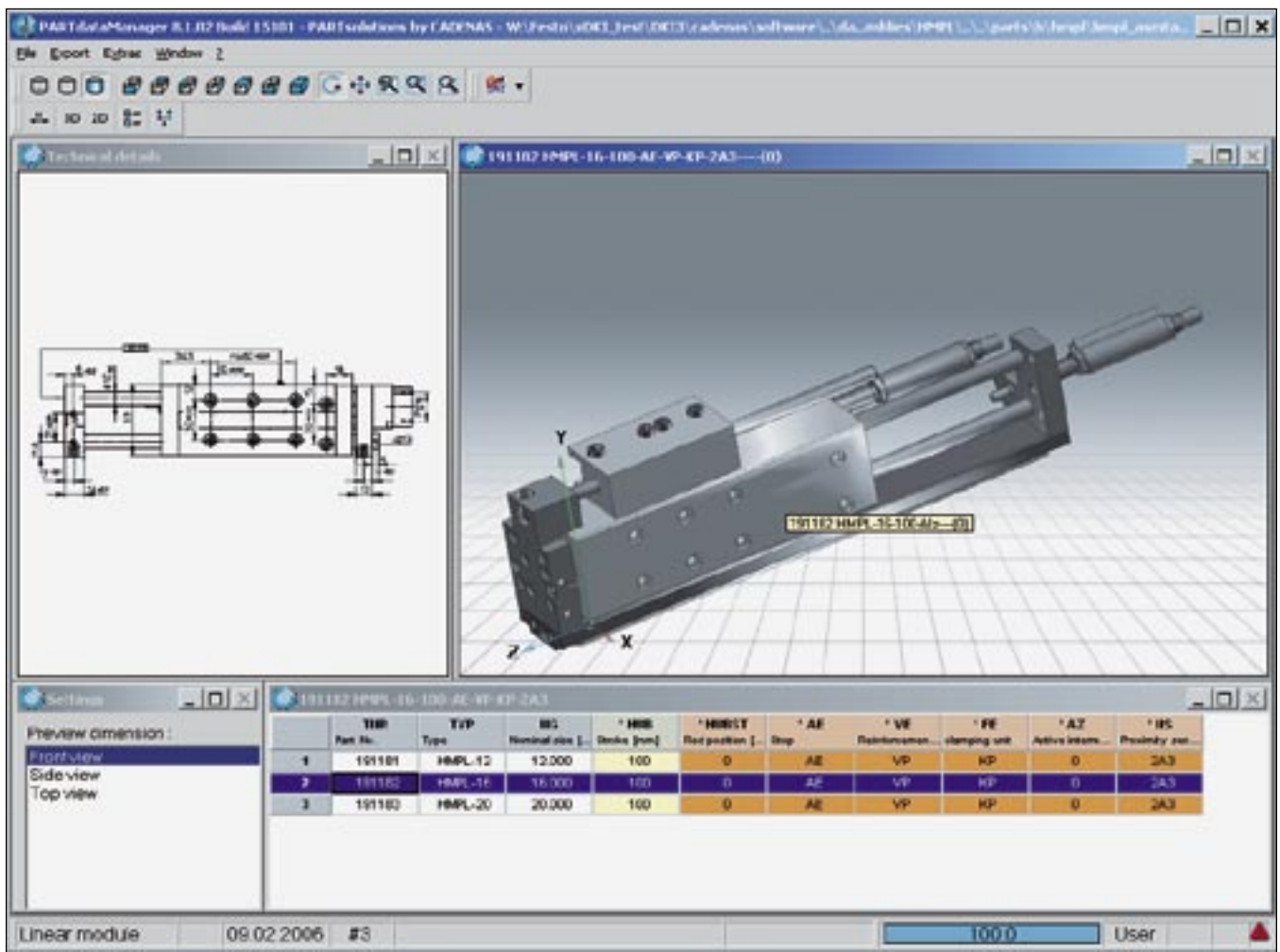
Selezione delle pinze

Peso, direzione di movimento, distanze e via dicendo. Lo strumento definisce quale sia la migliore pinza, parallela, radiale, angolare o


a 3 griffe, per l'applicazione desiderata, e quale sia il suo dimensionamento più indicato.

Selezione dei singolarizzatori

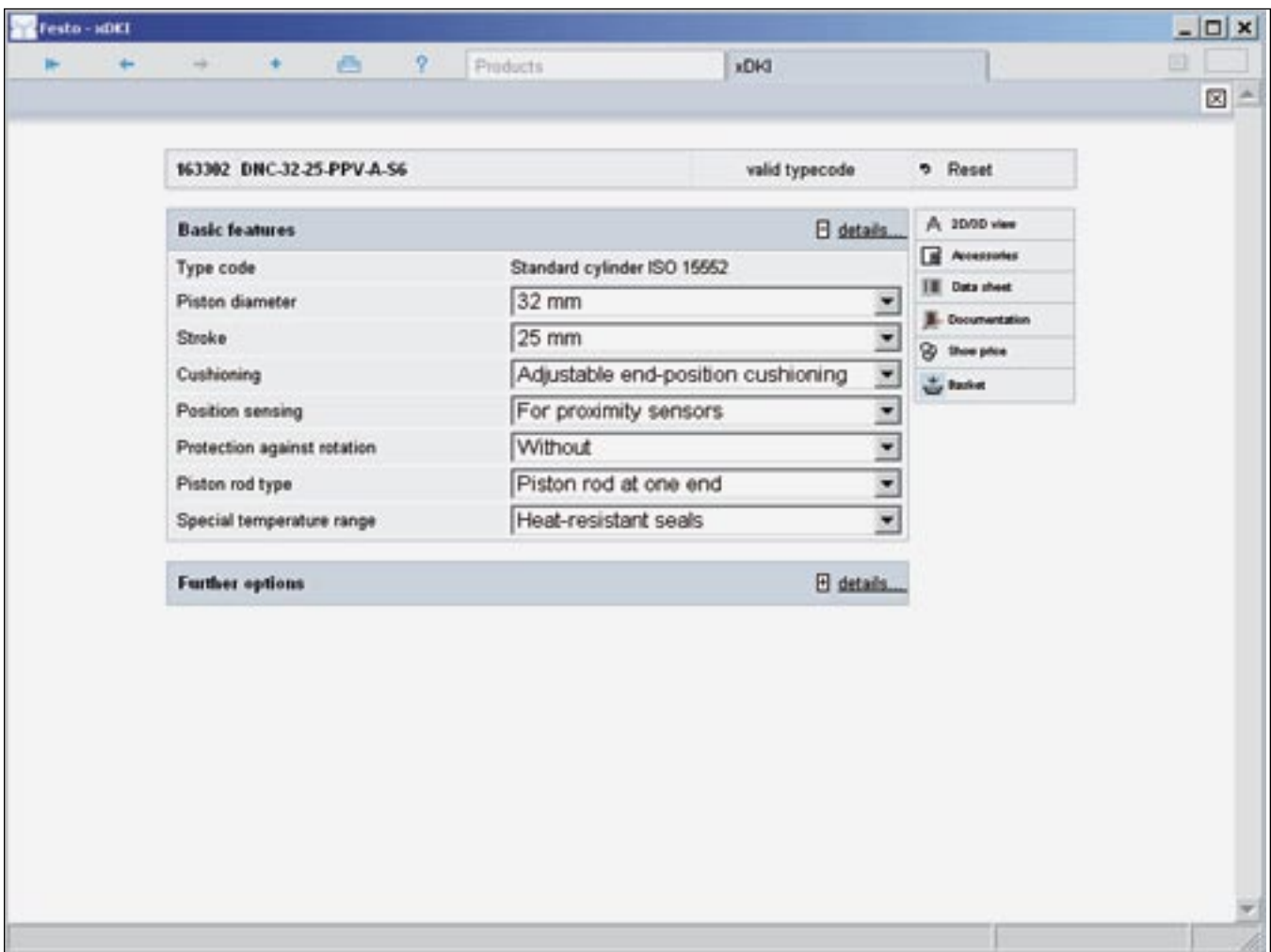
I singolarizzatori fanno ordine nei processi di convogliamento. Questo strumento supporta la selezione del singolarizzatore più indicato per la propria applicazione.



Visualizzazione di modelli CAD

Se si fa clic sul tasto con l'icona "compasso"  nell'elenco dei prodotti, viene visualizzata una finestra con l'anteprima CAD del prodotto, a due e tre dimensioni. La funzione "Esportazione" consente di esportare i file nel proprio sistema CAD, nel formato desiderato.

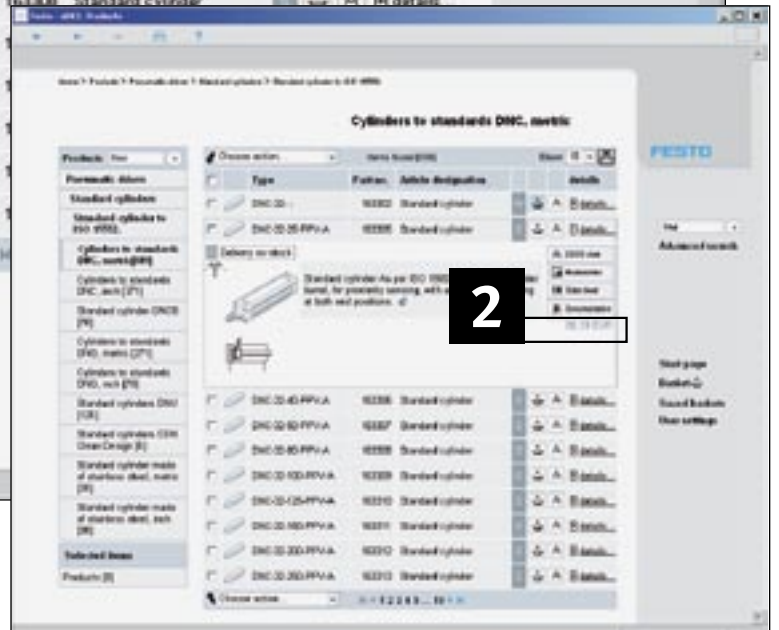
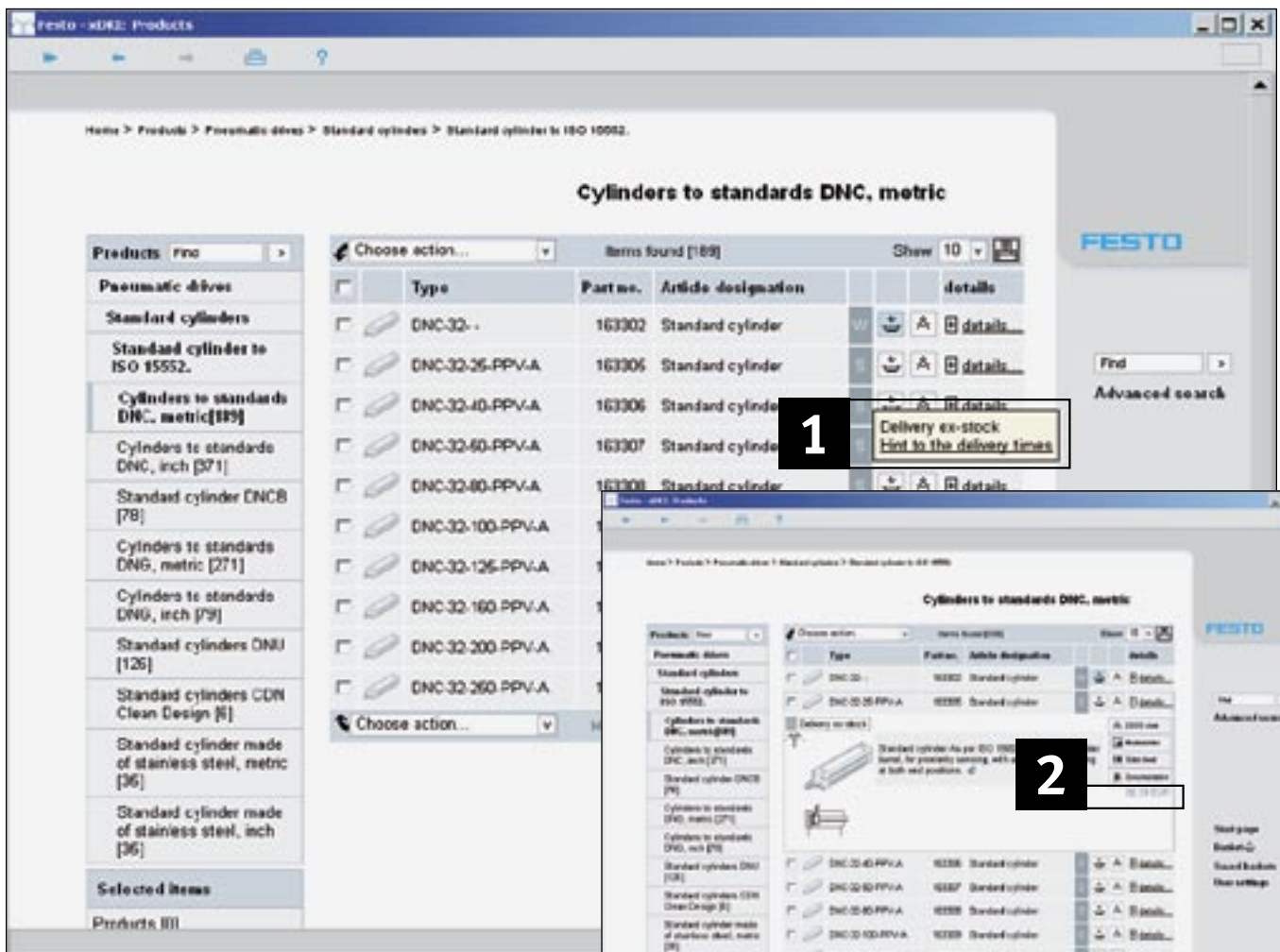
I modelli CAD sono disponibili online in 45 differenti formati e possono essere scaricati all'indirizzo www.festo.it.



Configurazione rapida e sicura dei prodotti

Per definire un prodotto in modo sicuro e veloce, a partire dalle innumerevoli caratteristiche disponibili, è sufficiente fare clic sul tasto "Configura". Diviene così possibile, in una nuova finestra, definire passo-passo tutte le caratteristiche rilevanti per il prodotto desiderato. Appositi controlli logici garantiscono la disponibilità delle sole configurazioni corrette.

Una volta conclusa la configurazione, il carrello vi informa sul prezzo e sui tempi di consegna della variante selezionata (Online Shop).



Tempi di consegna e prezzi

1 Tempi di consegna

I tempi di consegna aggiornati sono disponibili nell'Online Shop. I tempi di consegna standard riportati nel catalogo elettronico sono ricavati dall'esperienza e possono, in alcuni casi, differire dalla realtà. Vi chiediamo la vostra comprensione se non saremo in grado di garantire e/o assicurare i tempi di consegna standard.

2 Prezzi

I prezzi sono riportati nella vista dettagliata accanto al prodotto, facendo semplicemente clic sul tasto "Visualizza prezzo", e naturalmente nel carrello.

Home > Products > Pneumatic drives > Standard cylinders > Standard cylinder to ISO 15552.

Cylinders to standards DNC, metric

Items found [189] show 10

Part no.	Article designation	details
163302	Standard cylinder	details...
163305	Standard cylinder	details...
DNC-32-40-PPV-A	Standard cylinder	details...
DNC-32-60-PPV-A	Standard cylinder	details...
DNC-32-80-PPV-A	Standard cylinder	details...
DNC-32-100-PPV-A	Standard cylinder	details...
DNC-32-125-PPV-A	Standard cylinder	details...
DNC-32-160-PPV-A	Standard cylinder	details...
DNC-32-200-PPV-A	Standard cylinder	details...
DNC-32-250-PPV-A	Standard cylinder	details...

Standard cylinder As per ISO 15552, with profile barrel, for proximity sensing, with adjustable cushioning at both end positions.

Delivery ex-stock

Start page
Basket
Saved baskets
User settings

Inserimento dei prodotti nel carrello

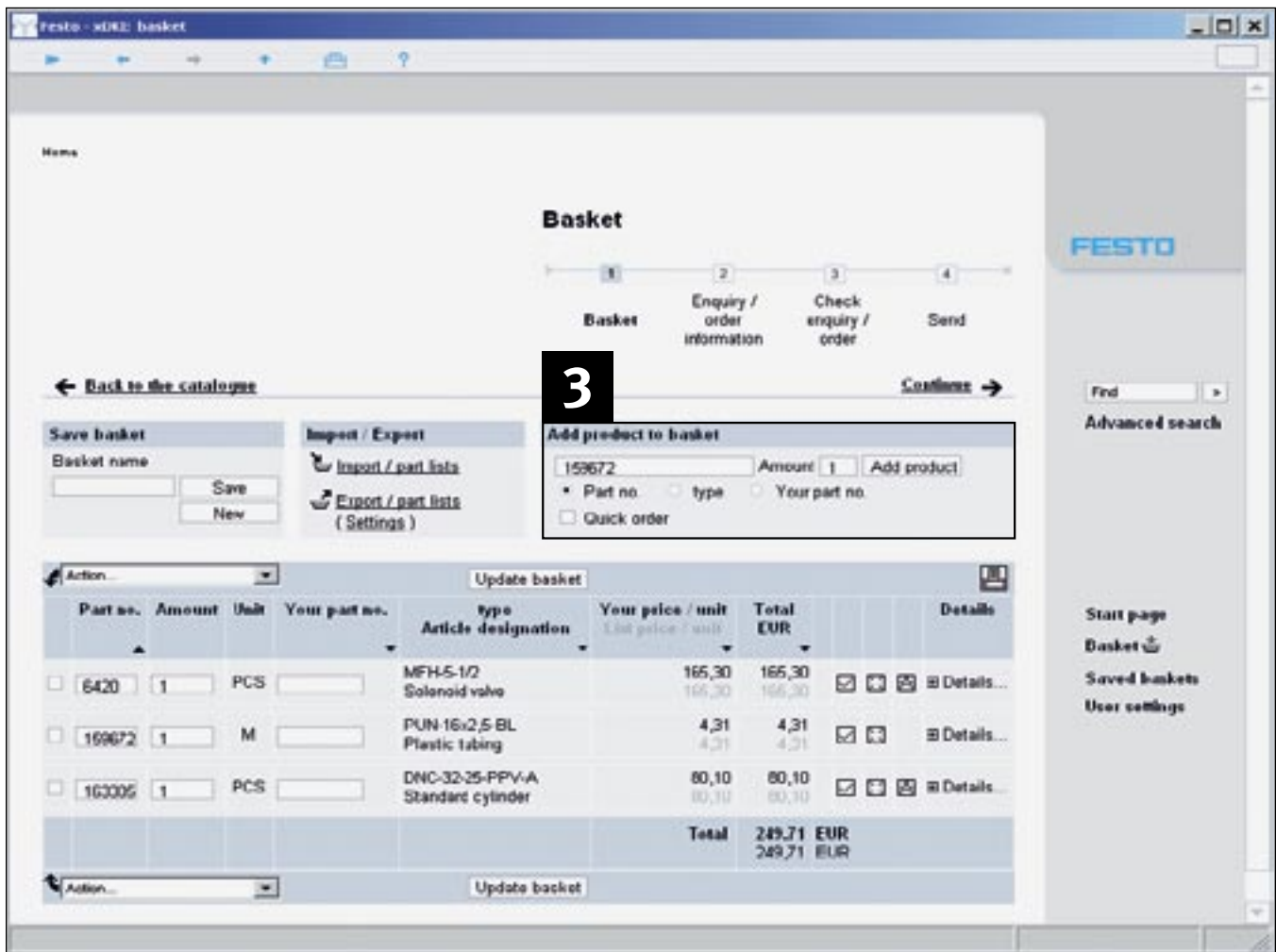
Le possibilità sono 2:

1 Tramite l'icona del carrello

Se si fa clic sull'icona del carrello, il prodotto viene aggiunto al carrello stesso. Un messaggio informa dell'avvenuta aggiunta al carrello.

2 Per più prodotti: tramite la casella "Seleziona attività"

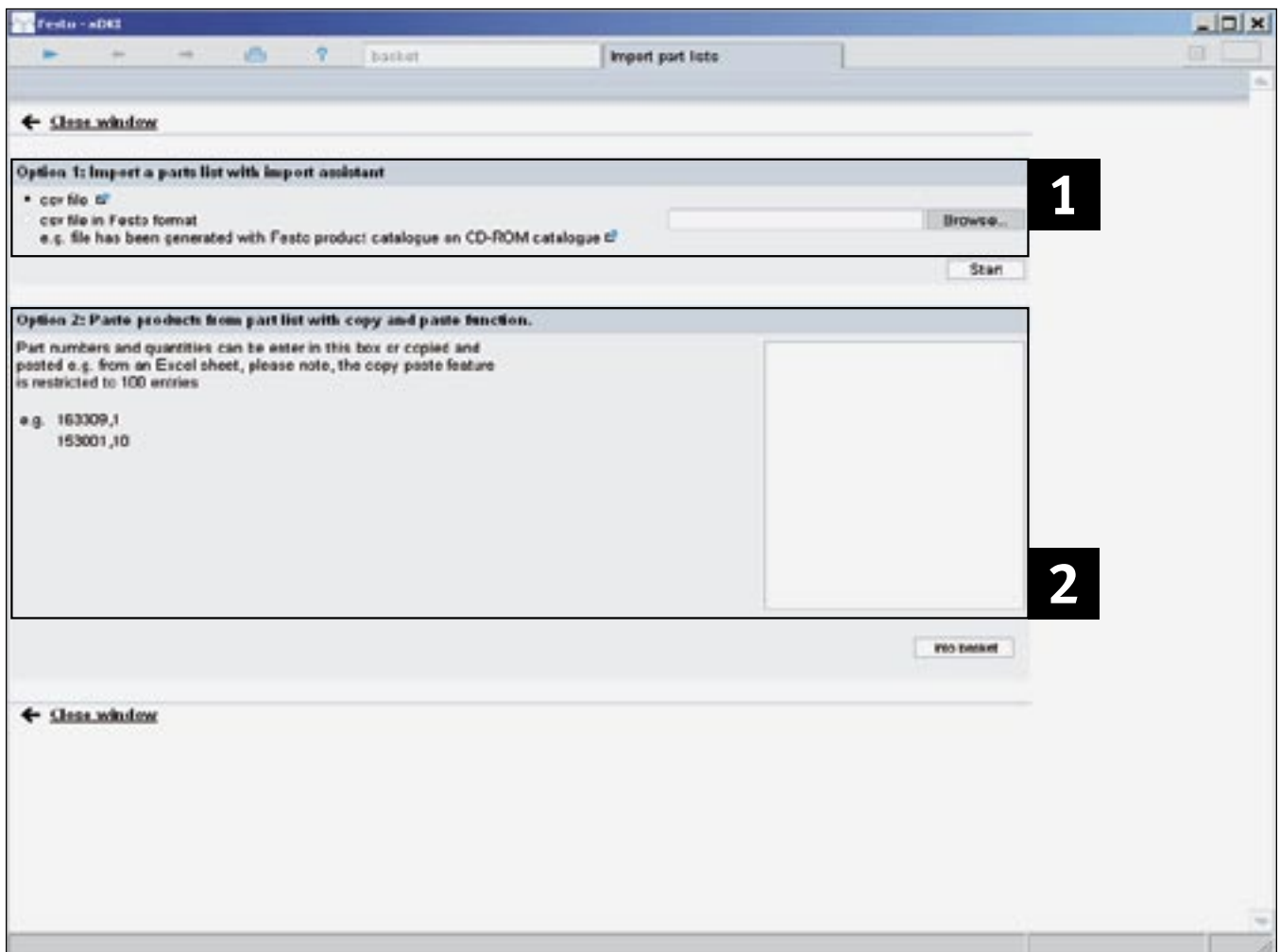
Il menu "Seleziona attività" consente di aggiungere contemporaneamente al carrello più prodotti selezionati. Selezionate i prodotti da aggiungere e selezionate "Mettili nel carrello" nella casella "Seleziona attività".



Inserimento dei prodotti nel carrello tramite selezione rapida

Inserimento diretto dei prodotti nel carrello

Per aggiungere un prodotto al carrello, è sufficiente selezionare nel menu "Aggiungere prodotti al carrello" l'opzione "Cod. prodotto" o "Tipo" e immettere un codice prodotto o di tipo. Se disponibili, è possibile anche aggiungere i propri codici prodotto al carrello mediante la funzione "Il vostro codice prodotto". A questo punto è sufficiente definire la quantità e fare clic su "Aggiungi". La selezione **3** viene aggiunta al carrello e può essere salvata come distinta base o carrello.



Importazione di liste di prodotti

Se si desidera importare liste di parti già esistenti, procedere come di seguito descritto.

1 Importazione di liste codici esistenti, ad esempio in formato csv

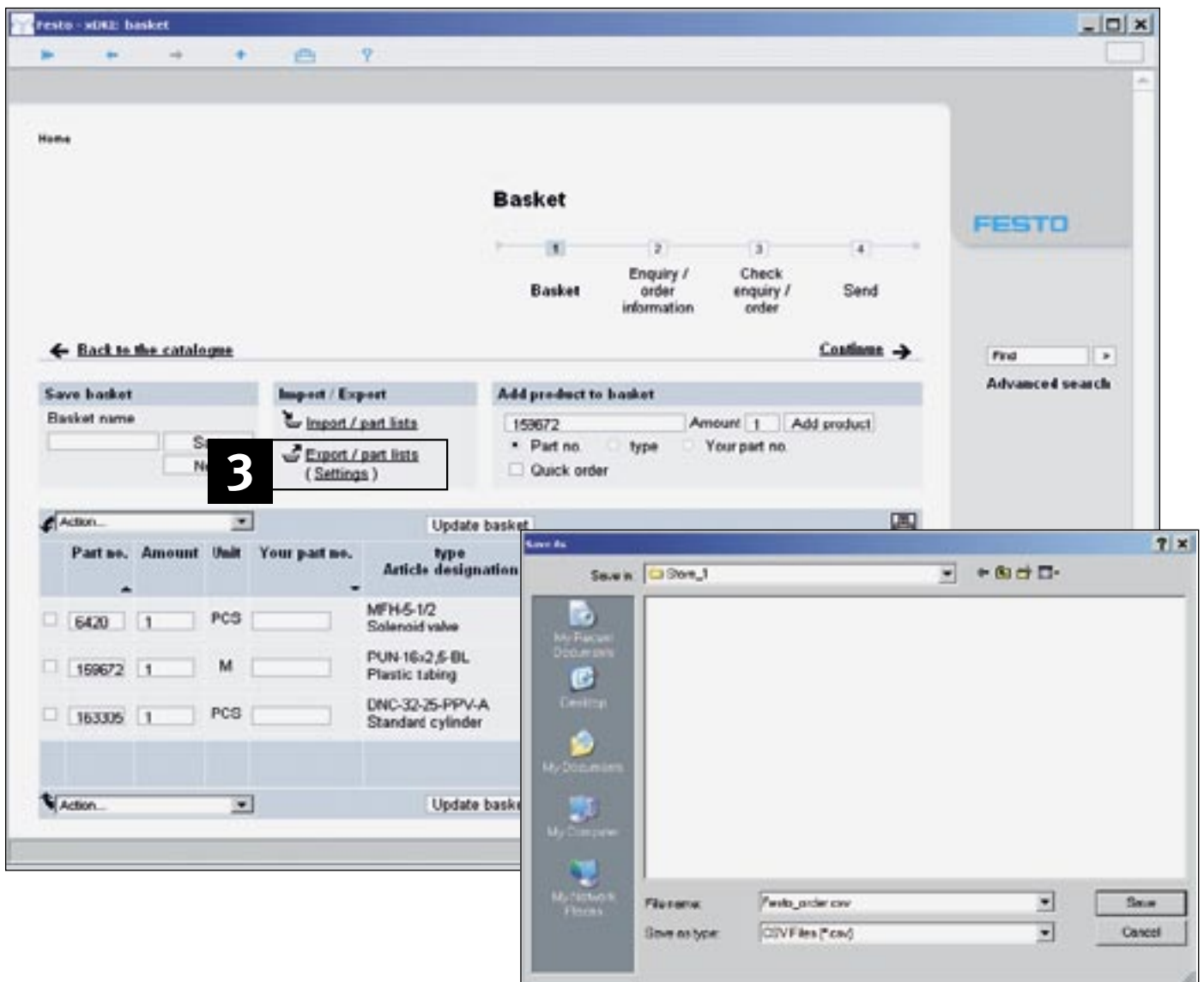
Nel menu “Import lista prodotti” all’opzione 1 è possibile selezionare una lista esistente in formato csv e trasferirla nel carrello. Se si seleziona “file csv” e si fa clic su “Start”, viene visualizzata l’importazione guidata che accompagna passo dopo passo nel processo di acquisizione.

2 Copia e incolla di liste codici pronte in formato Excel o testo

Le liste in formato Excel o testo possono essere importate nel carrello copiandole e incollandole nel riquadro dell’opzione 2. Per avviare l’importazione, fare clic sul tasto “Nel carrello”.

Massimo numero di prodotti

Attenzione: per motivi tecnici è possibile importare contemporaneamente un massimo di 100 posizioni.



Esportazione e gestione del carrello

Esportazione del carrello...

... come file csv

Un carrello completato può essere esportato in un file csv con un semplice clic del mouse. Allo scopo, fare clic su "Export/lista prodotti" **3**, selezionare nella finestra che verrà visualizzata "Salva con nome" e definire destinazione di memoria. Il file potrà in seguito essere aperto, ad esempio, in Excel e ulteriormente elaborato.

... nel formato desiderato

Il formato di esportazione può essere facilmente adattato alle proprie esigenze. Allo scopo, fare clic su "Impostazioni" e selezionare le informazioni da esportare.

Gestione carrelli

1. Ricerca di carrelli salvati

I carrelli salvati in precedenza possono essere ricercati comodamente in base a differenti criteri: ad esempio il nome, il creatore o la data di creazione del carrello cercato.

2. Invio dei carrelli e ordinazione dei prodotti presso Festo

Per inviare il carrello, è sufficiente stamparlo e inviarlo a Festo per fax o e-mail. Per l'ordinazione online, è possibile esportare il carrello in formato Festo e importarlo nell'Online Shop.

FAQ e avvertenze

D: Come si individuano i prodotti in modo rapido e semplice?

R: Per la ricerca è possibile procedere in differenti modi.

- 1) La panoramica dei prodotti consente la ricerca per tipo di prodotto tramite la struttura ad albero o la selezione per immagini. Per ulteriori informazioni, vedere il punto 1 “Accesso rapido dalla descrizione di prodotto – dalla famiglia di prodotti al prodotto singolo”
- 2) Ricerca a testo pieno per ricerche analoghe a quelle effettuabili con un motore di ricerca in Internet. È sufficiente immettere un termine da cercare, un codice di tipo, un codice prodotto o anche una sola parte di questi, e visualizzare i risultati. Per ulteriori informazioni, vedere il punto 2 “Ricerca per testo completo”
- 3) Ricerca avanzata consente di definire il tipo di ricerca e di adattare la ricerca a testo pieno in base alle proprie esigenze. Per ulteriori informazioni, vedere il punto 3 “Ricerca avanzata definizione dei criteri di ricerca”
- 4) La struttura ad albero e la selezione per immagini consentono inoltre la selezione delle caratteristiche. In questo modo è possibile delimitare la ricerca in base a caratteristiche riportate sul foglio dati.

D: Che cosa fare se si preferisce un altro browser?

R: Il catalogo prodotti Festo è un’applicazione client/server, normalmente eseguita nel browser fornito, sul server anch’esso fornito. Se si preferisce utilizzare un browser differente, come Microsoft Internet Explorer, Firefox o Netscape, ciò è possibile. Per ulteriori informazioni, consultare il capitolo “Avvertenze sull’installazione”. Attenzione. Il browser “Opera” non è attualmente ancora supportato.


D: Dove si trovano, nel nuovo catalogo prodotti digitale, i disegni 2D in scala?

R : I disegni 2D vengono ricavati dai modelli 3D. Ciò significa che è necessario per prima cosa generare il modello 3D del prodotto desiderato mediante l’icona del compasso o il tasto “CAD 2D/3D” e poi, mediante la funzione “Ricava 2D”, è possibile ricavare ed esportare un disegno in scala con 6 viste.

D: Dove si trovano i dati CAD dei prodotti Festo?

R: Nel catalogo prodotti Festo su DVD-ROM sono presenti i modelli CAD dei prodotti in tutti i normali formati neutrali. Il nostro catalogo online mette a vostra disposizione i dati CAD praticamente di tutti i prodotti, sempre aggiornati e in più di 45 formati. I dati sono disponibili gratuitamente all'indirizzo <http://www.festo.com>: è sufficiente accedere come utente registrato.

D: Come è possibile posizionare, nei modelli CAD 3D, lo stelo e in generale le parti mobili?

R: Per posizionare gli steli e in generale le parti mobili, è necessario modificare l'intervallo dei valori. Ciò è possibile nel menu con la funzione Strumenti\Intervallo valori . Nella finestra che viene visualizzata, fare doppio clic sul componente e impostare la nuova posizione nell'ambito dell'intervallo di valori definito.

D: È possibile riportare nel catalogo i codici prodotto di uno specifico cliente?

R: Sì. I propri codici prodotto possono essere inseriti semplicemente nel carrello, nella colonna "Il vostro codice prodotto".

D: La versione di FluidDRAW® che ho installato funziona con il nuovo catalogo?

R: Nella maschera di installazione del catalogo viene offerta la possibilità di aggiornare FluidDRAW® alla versione 4, che aggiorna automaticamente anche il collegamento tra catalogo e FluidDRAW® e rende disponibili nuove funzioni di FluidDRAW®. Vedere anche <http://www.fluiddraw.com>

Avvertenze per l'installazione

Configurazione minima consigliata

- Pentium III
- 256 MB RAM
- Unità DVD-ROM
- Monitor da 1024 x 768 pixel
- Sistema operativo: Windows 2000 SP4 o Windows XP SP 2
- 2,5 GB di spazio sull'hard disk per l'installazione completa
- Microsoft Internet Explorer 6.0
- Adobe Acrobat Reader 5.0 o successiva

Una volta inserito il DVD-ROM, il programma Setup viene automaticamente avviato: in caso contrario avviare il programma manualmente facendo doppio clic su SETUP.EXE. Seguire quindi le istruzioni visualizzate.

Aggiornamento di una versione precedente

Il programma Setup disinstalla la versione precedente e installa automaticamente la nuova versione. I dati personali dell'utente (ordini) restano invariati. Per l'installazione sono normalmente necessari diritti di Amministratore.

Il catalogo prodotti Festo (xDKI) è un'applicazione client/server

1. Esecuzione del server catalogo prodotti

Normalmente come server viene utilizzato sempre il server Festo (xDKIServer.exe). In alternativa è possibile utilizzare anche un IIS (Microsoft Internet Information Server) in intranet. Per ulteriori informazioni, rivolgersi ai consulenti tecnici Festo.

2. Visualizzazione del catalogo prodotti

Per la visualizzazione viene utilizzato normalmente il modulo di visualizzazione fornito (xDKIBrowser). In alternativa è possibile utilizzare qualsiasi browser compatibile JavaScript (ad esempio Internet Explorer, Mozilla Firefox o simili).

3. Avvio di browser alternativi, opzioni per riga di comando

La definizione dei parametri di avvio di xDKIServer.exe consente di effettuare le impostazioni di seguito elencate

- Impostazioni Port e TCPIP – parametri /T e /P/T:-1 TCPIP modalità libera (speciale per errori di software firewall o IIS in esecuzione), funziona solo con xDKIBrowser «Default»
/T:1 Modalità TCPIP per l'utilizzo con qualsiasi browser
/P:0 xDKIServer cerca automaticamente una porta libera
/P:123 xDKIServer utilizza sempre la porta 123 (personalizzabile)
- Parametri browser alternativi /B
/B:0 Richiesta del browser
/B:1 xDKIBrowser «Default»
/B:2 Internet Explorer
/B:3 Firefox
/B:4 Netscape
/B:5 Netscape6
- Lingua
/Q:xL=DE «Default»
/Q:xL=ENGB
- Arresto automatico del server
/W:-1 Il server non viene arrestato alla chiusura di xDKIBrowser
/W:1 Il server viene arrestato alla chiusura di xDKIBrowser
«Default»

Esempi

xDKIServer.Exe /T:-1 /P:0 /Q:xL=DE /W:1

Nessun TCPIP, porta selezionata automaticamente, lingua tedesca, arresto automatico del server «Default»

xDKIServer.Exe /T:1 /P:16000 /Q:xL=ENGB /W:1

TCPIP, porta 16000, lingua inglese, arresto automatico del server

Installazione del catalogo digitale su/da un'unità di rete

Il catalogo prodotti digitale può essere utilizzato in tutte le normali reti informatiche.

Per l'amministratore

Se sulla rete è già installata una versione precedente del catalogo Festo, è necessario che questa venga prima eliminata dal server. Il programma di installazione minima, che verrà in seguito eseguito sui PC client, eliminerà anche eventuali dati presenti localmente e configurazioni salvate della versione precedente del catalogo. Definire un'unità di rete e copiare in questa, in una cartella separata e vuota, il completo contenuto del DVD ROM. Per evitare ritardi nell'utilizzo del programma, è necessaria una rete con sufficiente velocità di trasferimento dati (consigliata: min. 100MBit/s).

Per l'utente

È necessario quindi eseguire su ogni PC client un'installazione minima del catalogo prodotti Festo. Per ogni client devono essere disponibili diritti di lettura nella cartella Server che contiene il catalogo Festo. Per l'installazione del catalogo, passare alla cartella definita sul server mediante Esplora risorse e avviare con un doppio clic il programma SETUP.EXE per eseguire un'installazione minima. Vengono creati solo i collegamenti nel menu Start. Tutti i dati e i programmi restano sul server e vengono utilizzati a partire da questo: localmente non sono necessari né spazio in memoria, né particolari diritti.



In Internet: l'Online Shop – l'alternativa più efficace al DVD

Online Shop II^a edizione: ancora più veloce, pratico e funzionale.
Oltre 23.000 prodotti ordinabili via internet in modo più rapido e più comodo, con la massima trasparenza e sicurezza.

Velocità di ordinazione

Nessun tempo di attesa tra richiesta, informazione di prezzo, ordine e conferma d'ordine.

Monitoraggio completo degli ordini

Tracciabilità dell'ordine con funzione di ricerca, visualizzazione liste con stato degli ordini e semplice riordinazione.

Accesso a tutte le informazioni tecniche

Informazione e documentazione completa su prodotti ed accessori a catalogo.

Disponibilità costante

Informazioni di prodotto, documentazione, prezzi, disponibilità, ordini 24 ore al giorno, 7 giorni alla settimana.

Richieste online, senza tempi di attesa

Prezzi e disponibilità verificabili in tempo reale.

Processi di acquisto sicuri e senza errori

Cliccare sul file CSV oppure importare liste componenti con la funzione "Copia e Incolla". Possibilità di export in Office.



Il catalogo elettronico offre ampie possibilità per la selezione dei prodotti più idonei e l'accesso a informazioni dettagliate per un confronto tra prodotti.

Selezione prodotti per:

- immagini
- albero di navigazione
- ricerca rapida
- ricerca per dettagli
- caratteristiche

Il catalogo offre tutte le informazioni dettagliate sui prodotti.

- Disegni/foto
- Simboli grafici
- Dati tecnici

- Pagine catalogo in formato pdf
- Disegni con informazioni sulle parti di ricambio
- Modelli CAD
- Accessori
- Prezzi (con Login)

Il carrello comprende tutte le funzioni necessarie per l'ordinazione semplice e veloce.

- Aggiungere prodotti dal catalogo
- Aggiungere prodotti con l'inserimento diretto di codice prodotto/tipo
- Aggiungere prodotti tramite il proprio codice prodotto (se noto a Festo)
- Tutti i dettagli dei prodotti

nel carrello visualizzabili con la funzione "Ulteriori Informazioni"

- Visualizzazione prezzo netto al cliente
- Verifica disponibilità
- Ordinazione con visualizzazione dei singoli passi
- Funzioni di stampa
- Funzione di import di file CSV
- Funzione di inserimento per "Copia e Incolla"
- Funzione di export con memorizzazione delle impostazioni personali
- Inserimento rapido di liste complete

La funzione di tracking (tracciabilità) permette di monitorare tutti gli ordini, sia quelli effettuati online sia quelli trasmessi via fax/e-mail

- Ricerca per data
- Ricerca per numero d'ordine
- Ricerca per stato (ordine aperto, parzialmente evaso, evaso)
- Visualizzazione sullo schermo di tutti gli ordini selezionati
- Visualizzazione dei dettagli con la funzione "Ulteriori informazioni"

Possibilità di riordino partendo da ordini già trasmessi



Prodotti e servizi - Tutto da un unico produttore

Quando entusiasmo per la tecnica ed efficienza convergono, nascono prodotti con nuovi contenuti. Quando il cliente è al centro dell'universo, nascono servizi su misura.



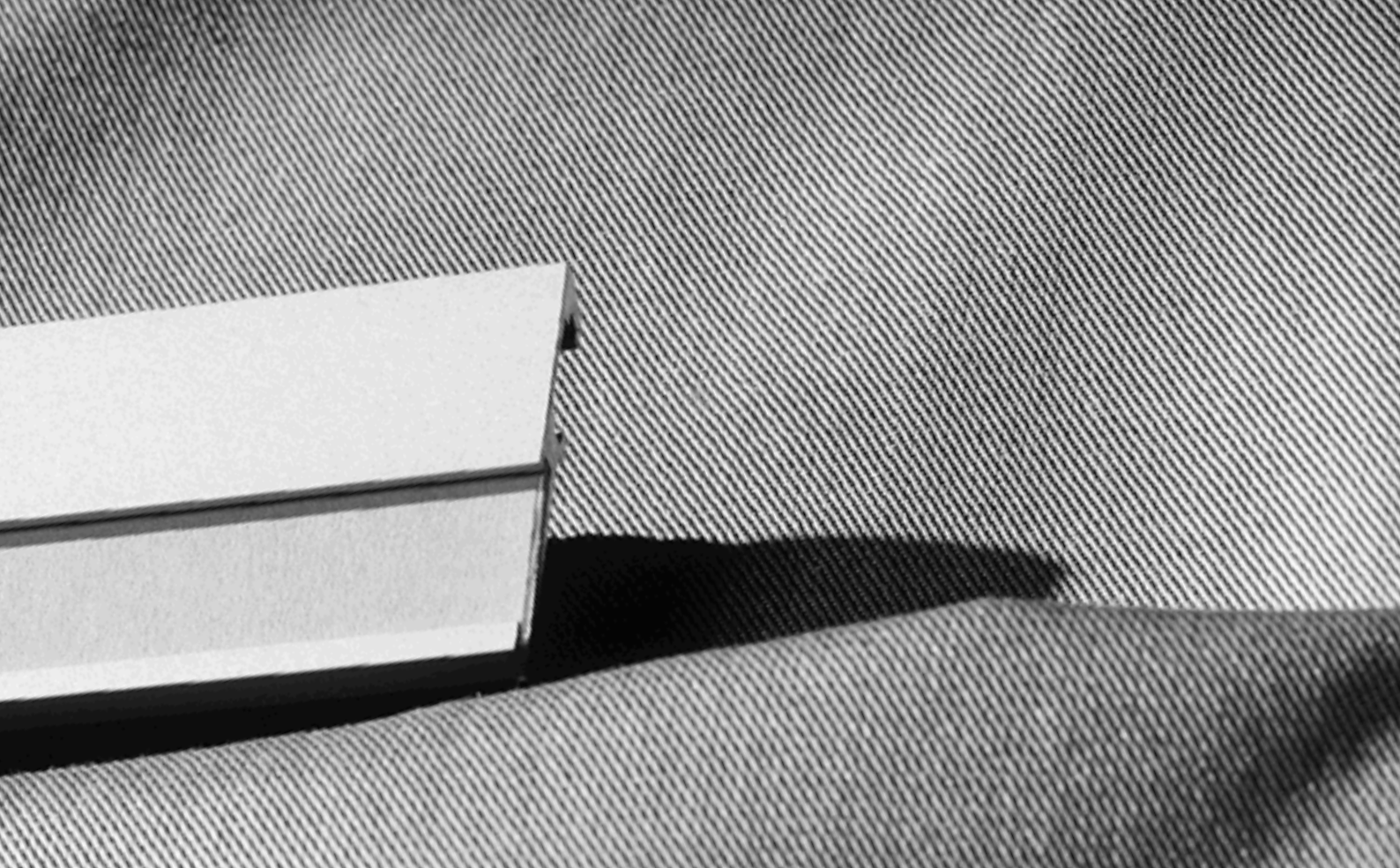
Engineering – più rapidi processi di sviluppo

- Modelli CAD
- Strumenti di ingegnerizzazione
- Catalogo digitale
- FluidDRAW®
- Più di 1000 consulenti specializzati e tecnici progettisti nel mondo
- Hotline tecniche



Supply Chain – più rapidi processi di approvvigionamento

- E-Commerce e Online Shop
- Tracking degli ordini online
- Euro Special Manufacturing Service
- Ottimizzazione logistica



Assembly – Più rapidi processi di montaggio/messa in esercizio

- PrePack
- PreAssembly
- Pneumatica pronta per il montaggio
- Soluzioni di manipolazione



Operation – Più rapidi processi di esercizio

- Servizio parti di ricambio
- Energy Saving Service
- Analisi del consumo di aria compressa
- Analisi di qualità dell'aria compressa
- Servizio assistenza

