

# Module de commande bimanuelle ZSB

Caractéristiques

FESTO



## Module de sécurité

Le module de commande bimanuelle est utilisé dans les cas où l'opérateur est exposé à des risques d'accident lors de la manœuvre, par ex. lors du déclenchement de vérins pneumatiques ou de dispositifs pour lesquels les deux mains doivent être éloignées

de la zone dangereuse au démarrage. L'apparition d'un signal continu en A n'est possible que si les deux entrées p1 et p2 du distributeur sont alimentées en pression simultanément (p. ex. de 0,2 à 0,5 seconde) par les distributeurs 3/2 à bouton-poussoir.

Si l'on relâche un ou les deux boutons des distributeurs, le débit est aussitôt stoppé et les vérins ou les distributeurs raccordés en A sont commutés. Le module pneumatique de commande bimanuelle est un composant de sécurité conforme à la directive

machines 89/392/CEE, annexe 4, certifié CE.

Il correspond à la catégorie 1 selon la norme EN 954 (uniquement en association avec une soupape de séquence, p. ex. VD-3-PK-3) et au type III A selon la norme EN 574.

# Module de commande bimanuelle ZSB

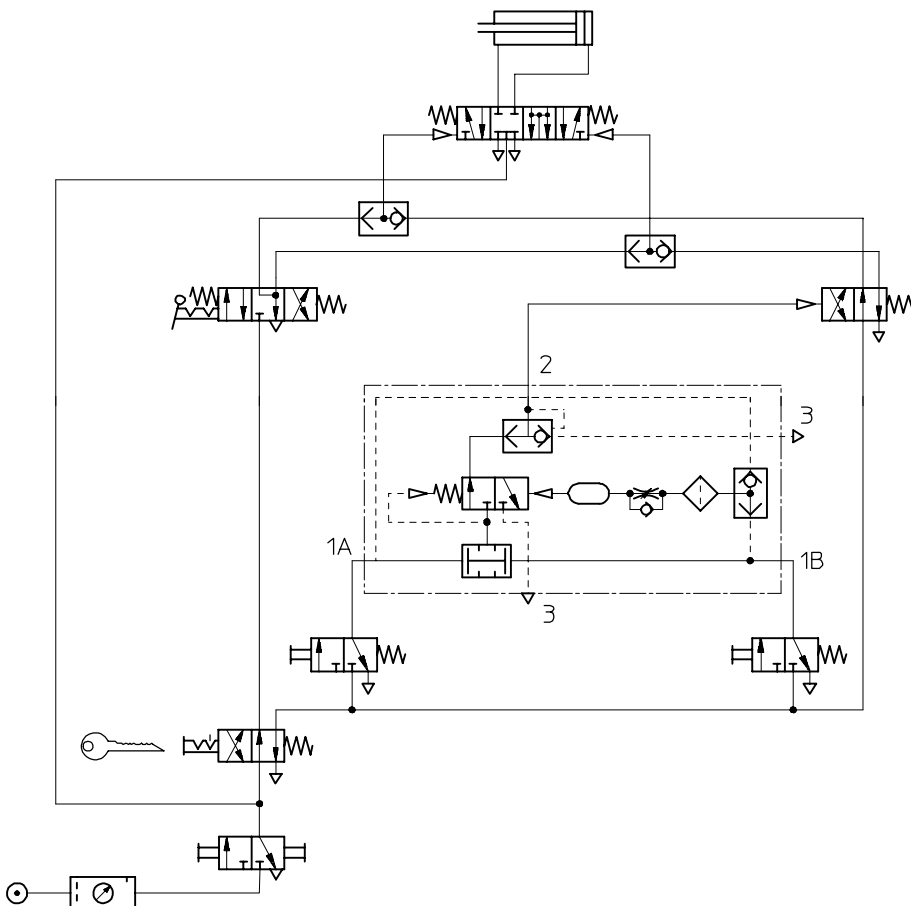
Fiche de données techniques




| Caractéristiques techniques  |   |
|------------------------------|---|
| Fluide de service            | Air comprimé filtré, lubrifié                           |
| Conception                   | Distributeur à clapet                                   |
| Diamètre nominal [mm]        | 4   |
| Débit nominal normal [l/min] | >50   |
| 1 → 2                        |   |
| Pression d'entrée [bar]      | 3 ... 8   |
| Plage de température [°C]    | -10 ... +60   |
| Raccordement pneumatique     | G $\frac{1}{8}$   |
| Mode de fixation             | Filetage de fixation<br>Trous traversants dans le corps |
| Position de montage          | Indifférente  |
| Matériaux                    | Corps : aluminium anodisé ; joints : caoutchouc nitrile |
| Poids [g]                    | 490   |

## Exemple de schéma de circuit

Distributeur de positionnement à commande manuelle pour mode réglage



-  - Nota  
Lors du montage des deux distributeurs à bouton-poussoir d'actionnement du module de commande bimanuelle, il faut veiller à ce que la protection ne puisse pas être trop facilement supprimée, par ex. en utilisant à la fois une main et un coude etc. Le cas échéant, il sera bon de placer une tôle de protection supplémentaire sur les boutons !

Commandes pneumatiques  
Unités de commande

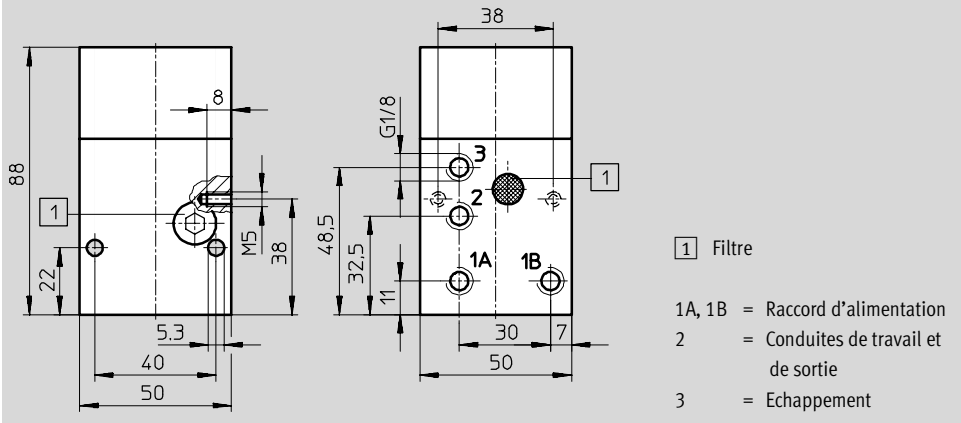
6.1

# Module de commande bimanuelle ZSB

Fiche de données techniques



## Dimensions Téléchargement des données CAO → [www.festo.fr](http://www.festo.fr)



## Références

| Schéma de connexion  | N° pièce | Type    |
|--|----------|---------|
| <p>Schematic diagram of the ZSB bimaneuver control module. It shows a pressure relief valve (2) connected to the supply (1A, 1B) and the exhaust (3). The module contains a filter (1), a pressure relief valve (2), and two work ports (1A, 1B). The schematic shows the internal circuitry and the connections between the ports and the components.</p> | 3 527    | ZSB-1/8 |