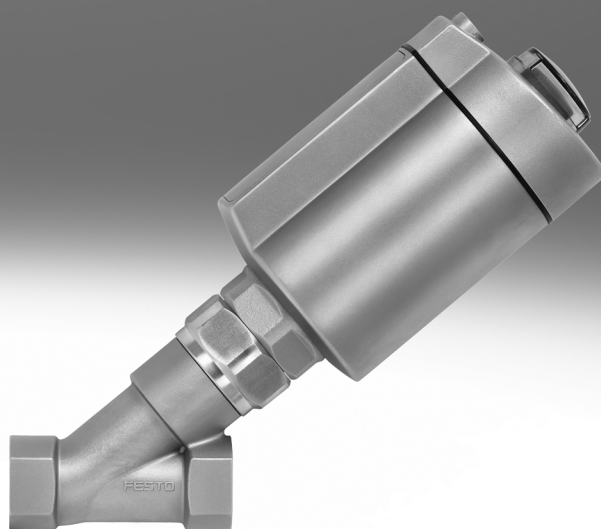


## Soupapes à tête inclinée VZXA

**FESTO**



# Soupapes à tête inclinée VZXA

Caractéristiques

## Fonction

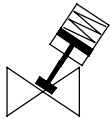
Les soupapes à tête inclinée VZXA sont des distributeurs à commande externe commandés via une alimentation directe en air comprimé. Elles sont utilisées

pour l'arrêt des fluides gazeux ou liquides dans les réseaux de conduites. Une vis à billes avec une plaque de distributeur à étanchéité souple est relevée ou

abaissée au moyen d'un actionneur pneumatique. Le siège de soupape de toutes les versions énumérées ci-dessous est incliné d'environ 40° par

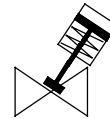
rapport à la circulation du fluide. Le sens de passage est déterminé par la conception du distributeur (vanne et actionneur).

## Version NC (Normally Closed)



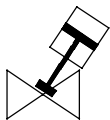
En position de repos, le distributeur est fermé par un ressort. Si le servomoteur est pressurisé avec la pression de service, le tiroir et la plaque du distributeur sont abaissés simultanément — le distributeur se ferme.

## Version NO (Normally Open)



En position de repos, le distributeur est fermé par un ressort. Si le servomoteur est pressurisé avec la pression de service, le tiroir et la plaque du distributeur sont abaissés simultanément — le distributeur se ferme.

## Version DA (double effet)



Le servomoteur est actionné par l'application alternée de la pression des chambres d'entraînement

## Economie

- Conception modulaire
- Conception hygiénique et résistante à la saleté
- Longue durée de vie
- Maintenance simple et rapide
- Permet d'atteindre des débits élevés

## Flexibilité

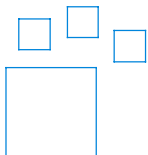
- Contrôle des flux de matière (gaz et liquide) en circuit fermé et ouvert
- Les soupapes à tête inclinée VZXA sont simples et robustes. C'est pourquoi elles conviennent parfaitement à la quasi-totalité des fluides jusqu'à une viscosité de 600 mm<sup>2</sup>/sec
- Les soupapes à tête inclinée VZXA en acier inoxydable avec joints PTFE ont une résistance chimique et thermique élevée.
- Température du fluide -10 ... +180 °C

## Type

- Le filetage G selon DIN ISO 228-1, qui est un filetage au pas de gaz Whitworth parallèle, étanche, non métallique, doit être pourvu d'un joint torique à l'extérieur du filetage, ou d'un joint torique enveloppant le filetage avec du PTFE ou du chanvre.
- Filetage NPT selon ANSI/ASME B 1.20.1 Filetage conique américain avec produit d'étanchéité dans le filetage, filetage intérieur conique, filetage extérieur conique.
- Filetage Rc selon DIN 10226-2. Filetage de tube pour raccords filetés, filetage intérieur conique, filetage extérieur conique
- Tailles des raccords DN13 ... DN65 et 1/2" ... 2 1/2"
- Pression du fluide 0 ...30 bar
- Pression de service 5 ...10 bar
- Raccord à manchon d'accouplement à vis
- Tailles de l'entraînement par piston 46 mm et 75 mm
- ATEX



## Configurateur de produits



Produit configurable  
Ce produit et toutes ses options peuvent être commandés via le configurateur.

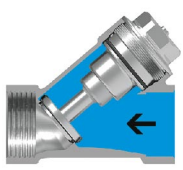

Vous trouverez le configurateur sous la rubrique Produits du DVD ou sur le site Internet  
→ [www.festo.com/catalogue/...](http://www.festo.com/catalogue/...)

Entrez le type (ou le numéro de pièce) dans la zone de recherche :

• VZXA 3539410

## Soupapes à tête inclinée VZXA

Fourniture

Fourniture			
	Type	Fonction de commande	Sens d'écoulement
	VZXA-A...	<ul style="list-style-type: none"> <li>Fermé par un ressort, NC</li> </ul>	<ul style="list-style-type: none"> <li>Au-dessus du siège de la soupape</li> <li>Pour les fluides gazeux, on utilise la fonction de « fermeture avec la circulation du fluide »</li> </ul>
	VZXA-B...	<ul style="list-style-type: none"> <li>Fermé par un ressort, NC</li> <li>Ouvert par un ressort, NO</li> <li>Double effet, DA</li> </ul>	<ul style="list-style-type: none"> <li>Au-dessous du siège de la soupape</li> <li>Pour les fluides gazeux et liquides, la « fermeture contre le flux de fluide » est utilisée pour éviter ou réduire les courses de fermeture.</li> </ul>

# Soupapes à tête inclinée VZXA

Désignations

VZXA – A – – T S7 – 1/2" – M2 – V14 T

**Type**

VZXA	Distributeur de process
------	-------------------------

**Sens d'écoulement**

A	Via siège de soupape, pour fluides gazeux
B	Au-dessus du siège de la soupape, joints pour gaz et liquides

**Régulation du fluide**

—	Fonction marche/arrêt
---	-----------------------

**Raccordement de câble**

T	Douille fileté
---	----------------

**Norme de raccordement**

S6	DIN ISO 228-1
S7	ANSI/ASME B 1.20.1
S13	DIN 10226-2

**Taille de raccord**

1/2"	1/2"
3/4"	3/4"
1"	1"
1 1/2"	1 1/2"
1 1/4"	1 1/4"
2"	2"
13	DN13
20	DN20
25	DN25
32	DN32
40	DN40
50	DN50

**Température du fluide**

M2	–10 à +180°C
----	--------------

**Matériau du boîtier de soupape**

V13	Acier inoxydable 1.4409
V14	Acier inoxydable ASTM A351-CF3M

**Matériaux du joint de siège**

T	PTFE
---	------

# Soupapes à tête inclinée VZXA

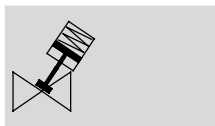
Désignations

		16	K	46	17	PR		V4	
<b>Pression du fluide</b>									
4	0 ... 4 bar								
4,4	0 ... 4,4 bar								
4,8	0 ... 4,8 bar								
5,6	0 ... 5,6 bar								
5,8	0 ... 5,8 bar								
6	0 ... 6 bar								
6,2	0 ... 6,2 bar								
6,8	0 ... 6,8 bar								
7,5	0 ... 7,5 bar								
8	0 ... 8 bar								
8,3	0 ... 8,3 bar								
9,3	0 ... 9,3 bar								
10	0 ... 10 bar								
12,2	0 ... 12,2 bar								
12,8	0 ... 12,8 bar								
13,5	0 ... 13,5 bar								
14,5	0 ... 14,5 bar								
15,5	0 ... 15,5 bar								
16	0 ... 16 bar								
23	0 ... 23 bar								
25	0 ... 25 bar								
30	0 ... 30 bar								
<b>Actionneur</b>									
K	Entraînement par piston								
<b>Taille de l'actionneur</b>									
46	46 mm								
75	75 mm								
<b>Course</b>									
17	17 mm								
20	20 mm								
<b>Fonction de commande</b>									
—	Fermé par un ressort, NC								
D	Double effet								
S	Ouvert par un ressort, NO								
PR	Fermé par un ressort à force réduite, NC								
<b>Détection de position</b>									
—	Avec affichage mécanique								
<b>Matériau du boîtier d'entraînement</b>									
V4	Acier inoxydable 1.4408								
<b>Homologation UE</b>									
—	Néant								
EX4	II 2GD								

# Soupapes à tête inclinée VZXA, avec actionneur de piston

Fiche de données techniques

Fonction



- Distributeur à clapet avec entraînement de piston
- Connexion de câble 1/2" ... 2", DN13 ... DN50
- Course 17 ... 20 mm



Caractéristiques techniques générales										
Raccordement de câble		DN13, 1/2"	DN20, 3/4"	DN25, 1"		DN32, 1 1/4"		DN40, 1 1/2"	DN50, 2"	
Actionneur		D46	D46	D75	D46	D75	D46	D75	D46	D46
Débit Kv	VZXA-A-... [m3/h]	6,6	—	14,5	—	21,5	—	—	—	—
	VZXA-B-... [m3/h]	6	13,3	13,5	20,3	22,6	27,9	30,3	41,4	50,1
Conception		Distributeur à clapet avec entraînement de piston								
Type de commande		Pneumatique								
Type de fixation		Montage en ligne								
Position de montage		Indifférente								
Fonction de distributeur		2/2								
Raccord pneumatique		Taraudage G1/8								
Sens d'écoulement		Non réversible								
Type de rappel		Ressort mécanique								
Type de pilotage		Externe								
Détection de position		Avec affichage mécanique								
Régulation du fluide		Fonction marche/arrêt								
Fonction de commande	VZXA-A-...	Fermé par un ressort à force réduite, NC								
	VZXA-B-...	Fermé par un ressort, NC								
Sens d'écoulement	VZXA-A-...	Au-dessus du siège de la soupape, pour fluides gazeux								
	VZXA-B-...	Au-dessus du siège de la soupape, joints pour gaz et liquides								

Conditions de service et d'environnement		
Pression de service	[bar]	5 ... 10
Température ambiante	[°C]	0 ... +60
Température du fluide	[°C]	-10 ... +180
Température de stockage	[°C]	-10 ... +60
Degré de protection		IP65
		IP67
		IP69K
Viscosité max.	[mm <sup>2</sup> /s]	600
Fluide		Fumée
		Gaz inertes
		Air comprimé filtré, finesse du filtre 200 µm
	VZXA-B-... supplémentaire	Huile hydraulique à base d'huile minérale
		Huile minérale
		Eau
		Fluides neutres
Fluide de service		Air comprimé selon ISO 8573-1:2010 [7:4:4]

# Souppes à tête inclinée VZXA, avec actionneur de piston

Fiche de données techniques

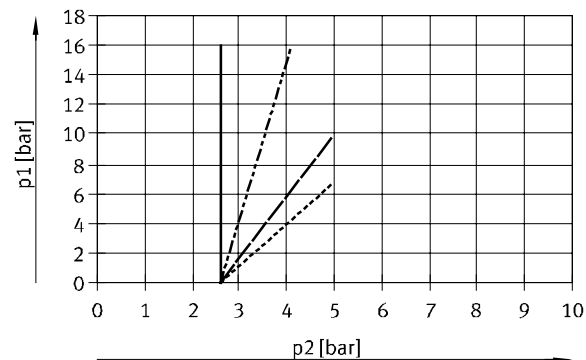
ATEX						
Taille de raccord	DN13, 1/2"	DN20, 3/4"	DN25, 1"	DN32, 1 1/4"	DN40, 1 1/2"	DN50, 2"
Catégorie ATEX Gaz	II 2G					
Mode de protection Ex Gaz	c T6 ... T3 X					
Catégorie ATEX Poussière	II 2D					
Mode de protection Ex Poussière	c T80 °C ... T200 °C X					
Ex—Température ambiante [°C]	0 °C ≤ Ta ≤ +60 °C					
Marquage CE (voir la déclaration de conformité) <sup>1)</sup>	—			Selon la directive européenne relative aux équipements sous pression		

1) Informations complémentaires [www.festo.com/sp](http://www.festo.com/sp) → Certificats.

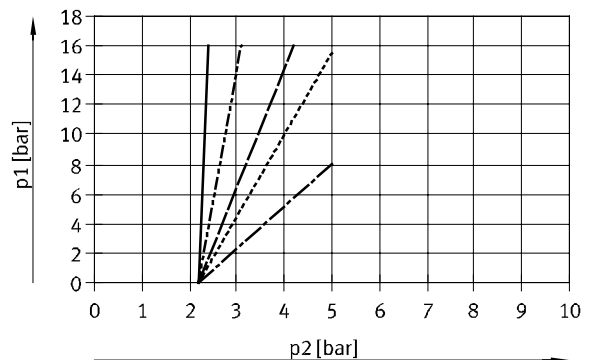
Matériaux		Numéro de matériau
Tige de piston	Acier inoxydable fortement allié	
Culasse	Acier inoxydable spécial	
Joints	FPM	
Joint de broche	PTFE	
Joint de siège	PTFE	
Boîtier d'unité d'entraînement	Acier inoxydable spécial	1.4408
Boîtier de vanne	Acier inoxydable spécial	1.4409
		ASTM A351-CF3M
Note relative aux matériaux	Matériaux contenant du silicone	
	Conformes RoHS	

Pression de service admissible en fonction de la pression du fluide pour la fonction de commande NC, type B				
Diamètre nominal VZXA-B-...-K-...-...-PR	Pression du fluide max. [bar]		Pression de service min. [bar]	
	D46	D75	D46	D75
DN13, 1/2"	30	—	4,8	—
DN20, 3/4"	12,8	30	4,8	4,6
DN25, 1"	8,3	23	4,8	4,6
DN32, 1 1/4"	4,4	13,5	4,8	4,6
DN40, 1 1/2"	—	9,3	—	4,6
DN50, 2"	—	5,6	—	4,6

**Pression de service admissible en fonction de la pression du fluide p1 pour la fonction de commande NC, type A**  
 VZXA-A-...-K-46-...-PR      VZXA-A-...-K-75-...-PR



- DN13, 1/2"
- - - DN20, 3/4"
- DN25, 1"
- - - DN32, 1 1/4"



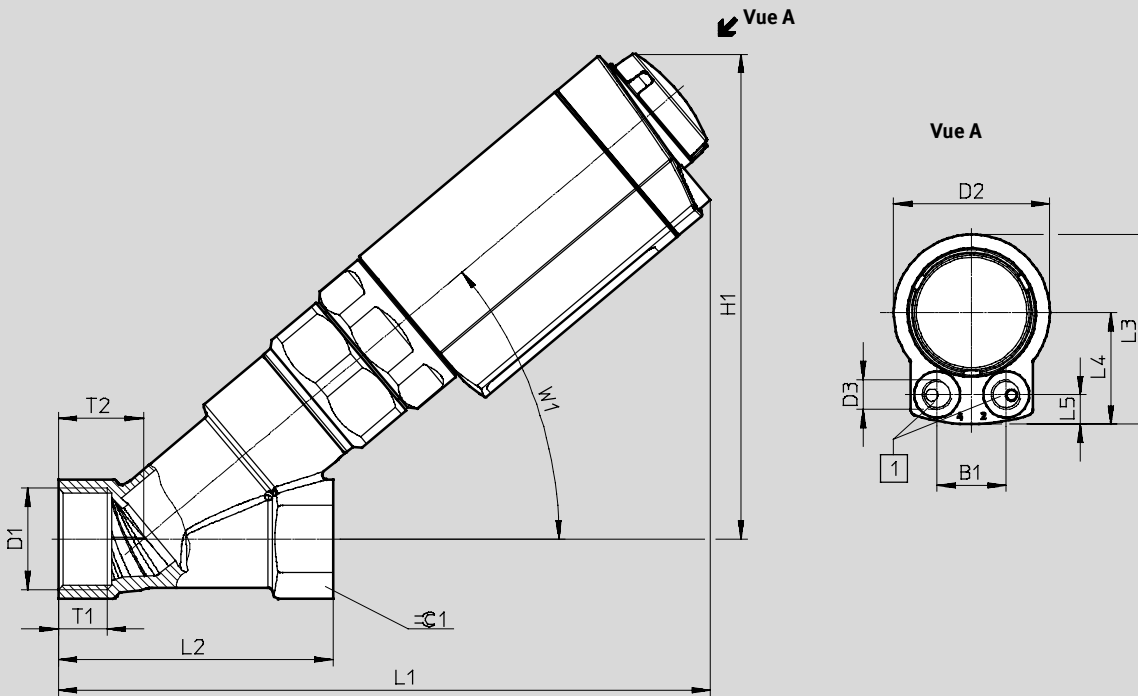
- DN20, 3/4"
- - - DN25, 1"
- DN32, 1 1/4"
- - - DN40, 1 1/2"
- DN50, 2"

# Soupapes à tête inclinée VZXA, avec actionneur de piston

Fiche de données techniques

**Dimensions**

Télécharger les données de CAO → [www.festo.fr](http://www.festo.fr)



1 Raccord pneumatique

Type	B1	D1			D2 ∅	D3	H1	L1	L2
		S6	S7	S13					
VZXA-A...-13...-16...-46-17...	22,6	G1/2	1/2 NPT	Rc1/2	51	G1/8	159	202	65
VZXA-A...-20...-16...-75-20...	41	G3/4	3/4 NPT	Rc3/4	82,6		187	234	75
VZXA-A...-25...-16...-75-20...	41	G1	1 NPT	Rc1	82,6		192	244	90
VZXA-B...-13...-30...-46-17...	22,6	G1/2	1/2 NPT	Rc1/2	51		159	202	65
VZXA-B...-20...-12.8...-46-17...	22,6	G3/4	3/4 NPT	Rc3/4	51		158	203	75
VZXA-B...-20...-30...-75-20...	41	G3/4	3/4 NPT	Rc3/4	82,6		187	234	75
VZXA-B...-25...-8.3...-46-17...	22,6	G1	1 NPT	Rc1	51		164	214	90
VZXA-B...-25...-23...-75-20...	41	G1	1 NPT	Rc1	82,6		192	244	90
VZXA-B...-32...-4.4...-46-17...	22,6	G1 1/4	1 1/4 NPT	Rc1 1/4	51		168	218	110
VZXA-B...-32...-13.5...-75-20...	41	G1 1/4	1 1/4 NPT	Rc1 1/4	82,6		198	248	110
VZXA-B...-40...-9.3...-75-20...	41	G1 1/2	1 1/2 NPT	Rc1 1/2	82,6		216	270	120
VZXA-B...-50...-5.6...-75-20...	41	G2	2 NPT	Rc2	82,6		215	286	150

Type	L3	L4	L5	T1			T2	W1	∅C1
				S6	S7	S13			
VZXA-A...-13...-16...-46-17...	62	36,5	26,8	14	13,7	13,2	21,5	40	25
VZXA-A...-20...-16...-75-20...	94,4	53,1	41	16	14	14,5	24	40	32
VZXA-A...-25...-16...-75-20...	94,4	53,1	41	16	16,8	16,8	28	40	41
VZXA-B...-13...-30...-46-17...	62	36,5	26,8	14	13,7	13,2	21,5	40	25
VZXA-B...-20...-12.8...-46-17...	62	36,5	26,8	16	14	14,5	24	40	32
VZXA-B...-20...-30...-75-20...	94,4	53,1	41	16	14	14,5	24	40	32
VZXA-B...-25...-8.3...-46-17...	62	36,5	26,8	16	16,8	16,8	28	40	41
VZXA-B...-25...-23...-75-20...	94,4	53,1	41	16	16,8	16,8	28	40	41
VZXA-B...-32...-4.4...-46-17...	62	36,5	26,8	20	17,3	19,1	36	42	50
VZXA-B...-32...-13.5...-75-20...	94,4	53,1	41	20	17,3	19,1	36	42	50
VZXA-B...-40...-9.3...-75-20...	94,4	53,1	41	22	17,3	19,1	38	42	55
VZXA-B...-50...-5.6...-75-20...	94,4	53,1	41	24	17,6	23,4	43	40	65



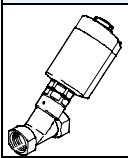
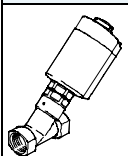
# Souppes à tête inclinée VZXA, avec actionneur de piston

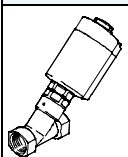
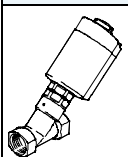
Fiche de données techniques

**Références**

Caractéristiques :

- Fonction de commande Fermé par un ressort, NC
- Sans certification ATEX

VZXA-A-..., sens du débit au-dessus du siège de la soupape	Débit Kv [m <sup>3</sup> /h]	Pression du fluide [bar]	Poids [g]	Références	Type	
<b>Filetage G selon DIN ISO 228-1</b>						
	DN13, D46 Actionneur	6,6	0 ... 16	1775	<b>8060513</b>	<b>VZXA-A-TS6-13-M2-V13T-16-K-46-17-PR-V4</b>
	DN20, D75 Actionneur	14,5		3155	<b>8060514</b>	<b>VZXA-A-TS6-20-M2-V13T-16-K-75-20-PR-V4</b>
	DN25, D75 Actionneur	21,5		3395	<b>8060515</b>	<b>VZXA-A-TS6-25-M2-V13T-16-K-75-20-PR-V4</b>
<b>Filetage NPT selon ANSI/ASME B 1.20.1</b>						
	1/2", D46 Actionneur	6,6	0 ... 16	1775	<b>8060520</b>	<b>VZXA-A-TS7-1/2"-M2-V14T-16-K-46-17-PR-V4</b>
	3/4", D75 Actionneur	14,5		3155	<b>8060521</b>	<b>VZXA-A-TS7-3/4"-M2-V14T-16-K-75-20-PR-V4</b>
	1", D75 Actionneur	21,5		3395	<b>8060522</b>	<b>VZXA-A-TS7-1"-M2-V14T-16-K-75-20-PR-V4</b>

VZXA-B-..., sens de débit au-dessous du siège de la soupape	Débit Kv [m <sup>3</sup> /h]	Pression du fluide [bar]	Poids [g]	Références	Type	
<b>Filetage G selon DIN ISO 228-1</b>						
	DN13, D46 Actionneur	6	0 ... 30	1830	<b>8060527</b>	<b>VZXA-B-TS6-13-M2-V13T-30-K-46-17-V4</b>
	DN20, D46 Actionneur	13,3	0 ... 12,8	1910	<b>8060528</b>	<b>VZXA-B-TS6-20-M2-V13T-12.8-K-46-17-V4</b>
	DN20, D75 Actionneur	13,5	0 ... 30	3360	<b>8060529</b>	<b>VZXA-B-TS6-20-M2-V13T-30-K-75-20-V4</b>
	DN25, D46 Actionneur	20,3	0 ... 8,3	2150	<b>8060530</b>	<b>VZXA-B-TS6-25-M2-V13T-8.3-K-46-17-V4</b>
	DN25, D75 Actionneur	22,6	0 ... 23	3600	<b>8060531</b>	<b>VZXA-B-TS6-25-M2-V13T-23-K-75-20-V4</b>
	DN32, D46 Actionneur	27,9	0 ... 4,4	2480	<b>8060533</b>	<b>VZXA-B-TS6-32-M2-V13T-4.4-K-46-17-V4</b>
	DN32, D75 Actionneur	30,3	0 ... 13,5	3930	<b>8060534</b>	<b>VZXA-B-TS6-32-M2-V13T-13.5-K-75-20-V4</b>
	DN40, D75 Actionneur	41,4	0 ... 9,3	4610	<b>8060536</b>	<b>VZXA-B-TS6-40-M2-V13T-9.3-K-75-20-V4</b>
	DN50, D75 Actionneur	50,1	0 ... 5,6	5430	<b>8060538</b>	<b>VZXA-B-TS6-50-M2-V13T-5.6-K-75-20-V4</b>
<b>Filetage NPT selon ANSI/ASME B 1.20.1</b>						
	1/2", D46 Actionneur	6	0 ... 30	1830	<b>8060541</b>	<b>VZXA-B-TS7-1/2"-M2-V14T-30-K-46-17-V4</b>
	3/4", D46 Actionneur	13,3	0 ... 12,8	1910	<b>8060542</b>	<b>VZXA-B-TS7-3/4"-M2-V14T-12.8-K-46-17-V4</b>
	3/4", D75 Actionneur	13,5	0 ... 30	3360	<b>8060543</b>	<b>VZXA-B-TS7-3/4"-M2-V14T-30-K-75-20-V4</b>
	1", D46 Actionneur	20,3	0 ... 8,3	2150	<b>8060544</b>	<b>VZXA-B-TS7-1"-M2-V14T-8.3-K-46-17-V4</b>
	1", D75 Actionneur	22,6	0 ... 23	3600	<b>8060545</b>	<b>VZXA-B-TS7-1"-M2-V14T-23-K-75-20-V4</b>
	1 1/4", D46 Actionneur	27,9	0 ... 4,4	2480	<b>8060547</b>	<b>VZXA-B-TS7-1 1/4"-M2-V14T-4.4-K-46-17-V4</b>
	1 1/4", D75 Actionneur	30,3	0 ... 13,5	3930	<b>8060548</b>	<b>VZXA-B-TS7-1 1/4"-M2-V14T-13.5-K-75-20-V4</b>
	1 1/2", D75 Actionneur	41,4	0 ... 9,3	4610	<b>8060550</b>	<b>VZXA-B-TS7-1 1/2"-M2-V14T-9.3-K-75-20-V4</b>
	2", D75 Actionneur	50,1	0 ... 5,6	5430	<b>8060552</b>	<b>VZXA-B-TS7-2"-M2-V14T-5.6-K-75-20-V4</b>

# Soupapes à tête inclinée VZXA

Références — Éléments modulaires

Tableau des références				
VZXA-...		Conditions	Code	Entrée du code
<b>M</b>	Référence de module	<b>3539410</b>		
	Type de produit	VZXA	<b>VZXA</b>	VZXA
	Sens d'écoulement	Via siège de soupape, pour fluides gazeux	-A	
		Via siège de soupape, joints pour gaz et liquides	-B	
<b>O</b>	Régulation du fluide	Fonctionnement marche/arrêt		
<b>M</b>	Raccordement de câble	Douille fileté	-T	-T
	Norme de raccordement	DIN ISO 228-1	<b>S6</b>	
		ANSI/ASME B 1.20.1	<b>S7</b>	
		DIN 10226-2	<b>S13</b>	
	Taille de raccord	DN13	<sup>5</sup>	<b>-13</b>
		DN20	<sup>5</sup>	<b>-20</b>
		DN25	<sup>5</sup>	<b>-25</b>
		DN32	<sup>5</sup>	<b>-32</b>
		DN40	<sup>5</sup>	<b>-40</b>
		DN50	<sup>5</sup>	<b>-50</b>
		1/2"	<sup>1</sup>	<b>-1/2"</b>
		3/4"	<sup>1</sup>	<b>-3/4"</b>
		1"	<sup>1</sup>	<b>-1"</b>
		1 1/4"	<sup>1</sup> , <sup>2</sup>	<b>-1 1/4"</b>
		1 1/2"	<sup>1</sup>	<b>-1 1/2"</b>
	2"	<sup>1</sup>	<b>-2"</b>	
	Température du fluide [°C]	-10 ... +180	<b>-M2</b>	-M2
	Matériau du boîtier de soupape	Acier inoxydable 1.4409	<sup>3</sup>	<b>-V13</b>
		Acier inoxydable ASTM A351-CF3M	<sup>4</sup>	<b>-V14</b>
<b>↓</b>	Matériaux du joint de siège	PTFE	<b>T</b>	T

- <sup>1</sup> 1/2", 3/4", 1", 1 1/4", 1 1/2", 2", 2 1/2" Incompatible avec la norme de connexion S6, S13
- <sup>2</sup> 30 Incompatible avec taille de raccord DN50, 2", DN40, 1 1/2", DN32, 1 1/4" ou sens de passage A
- <sup>3</sup> V13 Incompatible avec la taille de raccord impériale
- <sup>4</sup> V14 Incompatible avec la taille de raccord métrique
- <sup>5</sup> DN13, 20, 25, 32, 40, 50, 65 Incompatible avec la norme de connexion S7

**M** Mentions obligatoires  
**O** Options

**Report des références**

VZXA — [ ] — [ ] — T [ ] [ ] — [ ] — M2 [ ] — [ ] T [ ]

# Soupapes à tête inclinée VZXA

Références — Eléments modulaires

Tableau des références			Conditions	Code	Entrée du code
VZXA-...					
<input checked="" type="checkbox"/>	Pression du fluide	[bar] 0 ... 4	6	-4	
		[bar] 0 ... 4,4	6	-4.4	
		[bar] 0 ... 4,8	6	-4.8	
		[bar] 0 ... 5,6	6	-5.6	
		[bar] 0 ... 5,8	6	-5.8	
		[bar] 0 ... 6	6	-6	
		[bar] 0 ... 6,2	6	-6.2	
		[bar] 0 ... 6,8	9	-6.8	
		[bar] 0 ... 7,5	6	-7.5	
		[bar] 0 ... 8	7	-8	
		[bar] 0 ... 8,3	6	-8.3	
		[bar] 0 ... 9,3	6	-9.3	
		[bar] 0 ... 10	6	-10	
		[bar] 0 ... 11,5	6	-11.5	
		[bar] 0 ... 12,2	6	-12.2	
		[bar] 0 ... 12,8	6	-12.8	
		[bar] 0 ... 13,5	6	-13.5	
		[bar] 0 ... 14,5	6	-14.5	
		[bar] 0 ... 15,5	9	-15.5	
		[bar] 0 ... 16		-16	
[bar] 0 ... 23	8, 6	-23			
[bar] 0 ... 25	8, 6	-25			
[bar] 0 ... 30	9, 6	-30			
Actionneur	Entraînement par piston		-K		
Taille de l'actionneur	[mm] 46		-46		
	[mm] 75		-75		
Course	[mm] 17	10	-17		
	[mm] 20	11	-20		
<input type="checkbox"/>	Fonction de commande	Fermé par un ressort, NC			
		Double effet	13	-D	
		Ouvert par un ressort, NO	13	-S	
		Fermé par un ressort à force réduite, NC	12	-PR	
Détection de position	Avec affichage mécanique				
<input checked="" type="checkbox"/>	Matériau du boîtier d'entraînement	Acier inoxydable 1.4408		-V4	-V4
<input type="checkbox"/>	Homologation UE	Néant			
		II 2GD		-EX4	

- 4...6.2, 8.3, 9.3, 11.5, 12.8, 13.5, 2...30 Incompatible avec le sens de passage A
- 6.8, 8, 15.5 Incompatible avec le sens de passage B
- 18, 20, 23, 25 Incompatible avec taille de raccord DN50, 2", DN40, 1 1/2" ou le sens de passage A
- 30 Incompatible avec taille de raccord DN50, 2", DN40, 1 1/2", DN32, 1 1/4" ou le sens de passage A
- Course 17 Uniquement avec taille 46
- Course 20 Uniquement avec taille 75
- Fonction de commande PR Doit être utilisée avec le sens de passage A
- Fonction de commande D, S Doit être utilisée avec le sens de passage B

- Mentions obligatoires
- Options

**Report des références**

—  —  —  —  —  —  —