

# Electrodistributeurs/distributeurs pneumatiques, Tiger 2000



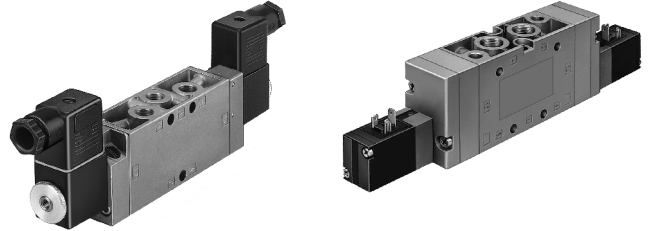
# Electrodistributeurs/distributeurs pneumatiques, Tiger 2000

FESTO

Caractéristiques

## Généralités

- Un programme complet et général avec des distributeurs 5/2 et 5/3,
- Distributeur à clapet pour fonctions monostables ou tiroirs pour les types plus complexes à rappel pneumatique, ainsi que pour les distributeurs 5/3
- Eléments internes à débit optimisé pour des débits plus élevés avec une largeur identique
- Filetage au pas du gaz dans les largeurs G $\frac{1}{8}$ , G $\frac{1}{4}$ , G $\frac{3}{8}$
- Polyvalent et flexible, montage latéral ou de face
- A commande pneumatique ou électrique
- Technique de connexion électrique diversifiée avec pilote électrique F ou V à faible consommation, également pour l'équipement de terminaux de distributeurs
- Design fonctionnel et intemporel, avec face avant fermée



## Bobines

### Bobines F

Tension :

- 12 à 230 V CC
- 12 à 240 V CA (50 à 60 Hz)

Puissance absorbée :

- 4,5 W

■ Pour tous les distributeurs MFH

- Types sélectionnés selon la directive ATEX relative aux atmosphères explosibles

→ [www.festo.com/fr/ex](http://www.festo.com/fr/ex)

■ Bobine facilement

- interchangeable après coup
- Bobine non comprise dans la fourniture

### Bobines V

Tension :

- 24 V DC

Puissance absorbée :

- 2,5 W

■ Pour tous les distributeurs

- MVH
- Faible échauffement

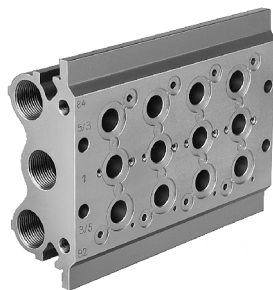
■ Bobine non fournie

## Montage en batterie

Avec barreau de raccordement PAL



Avec embase de raccordement PRS



Les distributeurs Tiger 2000 peuvent être montés sur des barrettes de raccordement PAL à alimentation commune ou sur des embases de raccordement PRS à alimentation et échappement communs.

Les barreaux et l'embase de raccordement comportent 2 à 10 emplacements de distributeurs.

# Electrodistributeurs/distributeurs pneumatiques, Tiger 2000

Caractéristiques

FESTO

## les terminaux de distributeurs



Terminal de distributeurs de type O2 complet et prêt à être connecté, disponible avec les distributeurs Tiger 2000.

(bobine V).

Connexion au choix :

- Connecteur multipôle central
- Connexion bus de terrain pour tous les protocoles de bus de terrain courants
- Autonome avec automate API intégré
- Pour G $\frac{1}{8}$  et G $\frac{1}{4}$

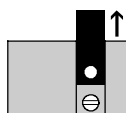
## Commande auxiliaire manuelle pour des distributeurs à bobine V

Rappel (série)

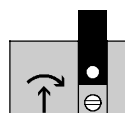


Appuyer sur la plaquette en aluminium

## Transformation sur activation à enclenchement

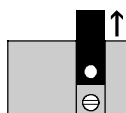


1 Extraire la plaquette en aluminium

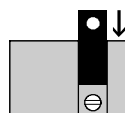


2 Appuyer et tourner simultanément la commande auxiliaire manuelle dégagée à l'aide du tournevis

## Blocage de la commande auxiliaire manuelle



1 Extraire la plaquette en aluminium

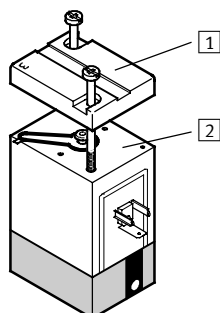


2 Réinsérer la plaquette en aluminium en la faisant tourner de 180°



3 La commande auxiliaire manuelle est maintenant bloquée

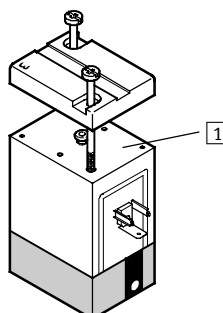
## Echappement pour des distributeurs à bobine V



1 Ne pas tourner le couvercle de la bobine lors du retrait du joint

2 Joint introduit

Echappement libre  
Non serti suite au retrait du joint du couvercle de la bobine, auquel cas le chiffre 3 sur le couvercle doit toujours correspondre aux raccords 84 ou 82 du distributeur.

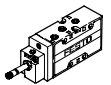
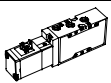
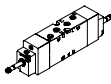
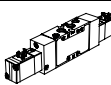


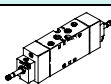
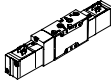
1 Joint retiré

# Electrodistributeurs, Tiger 2000

FESTO

Fourniture

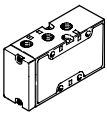
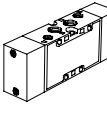
Fonction	Version	Type	Raccord pneuma- tique	Tension de service		Pilotage		Type de rappel		→ Page/ Internet
				[V CC]	[V CA]	Interne	Externe	Ressort pneuma- tique	Ressort mécanique	
Distri- buteurs 5/2	<b>Electrodistributeur</b>									
		MFH	G1/8	12, 24, 42,	12, 24, 42,	■	■	■	■	11
			G1/4	48	48, 110,	■	■	■	■	
			G3/8		230, 240	■	■	■	■	
		MVH	G1/8	24	—	■	■	■	■	29
			G1/4			■	■	■	■	
			G3/8			■	■	■	■	
	<b>Electrodistributeur bistable</b>									
		JMFH	G1/8	12, 24, 42,	12, 24, 42,	■	■	—	—	18
			G1/4	48	48, 110,	■	■	—	—	
			G3/8		230, 240	■	■	—	—	
		JMVH	G1/8	24	—	■	■	—	—	35
G1/4					■	■	—	—		
G3/8					■	■	—	—		

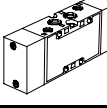
Fonction	Version	Type	Raccord pneuma- tique	Tension de service		Pilotage		Position de repos :			→ Page/ Internet
				[V CC]	[V CA]	Interne	Externe	Fermé	A l'échap- pement	Sous pression	
Distri- buteurs 5/3	<b>Electrodistributeur</b>										
		MFH-5/3	G1/8	12, 24,	12, 24,	■	■	■	■	■	23
			G1/4	42, 48	42, 48,	■	■	■	■	■	
			G3/8		110, 230, 240	■	■	■	■	■	
		MVH-5/3	G1/8	24	—	■	■	■	■	■	41
			G1/4			■	■	■	■	■	
G3/8					■	■	■	■	■		

# Distributeurs pneumatiques, Tiger 2000

Fourniture

FESTO

Fonction	Version	Type	Raccord pneumatique	Type de rappel		→ Page/Internet		
				Ressort pneumatique	Ressort mécanique			
Distributeurs 5/2		Vanne à diaphragme					51	
		VL	G $\frac{1}{8}$	—	■			
			G $\frac{1}{4}$	—	■			
			G $\frac{3}{8}$	—	■			
		Distributeur pneumatique bistable						53
			J	G $\frac{1}{8}$	—	—		
G $\frac{1}{4}$	—			—				
G $\frac{3}{8}$	—			—				

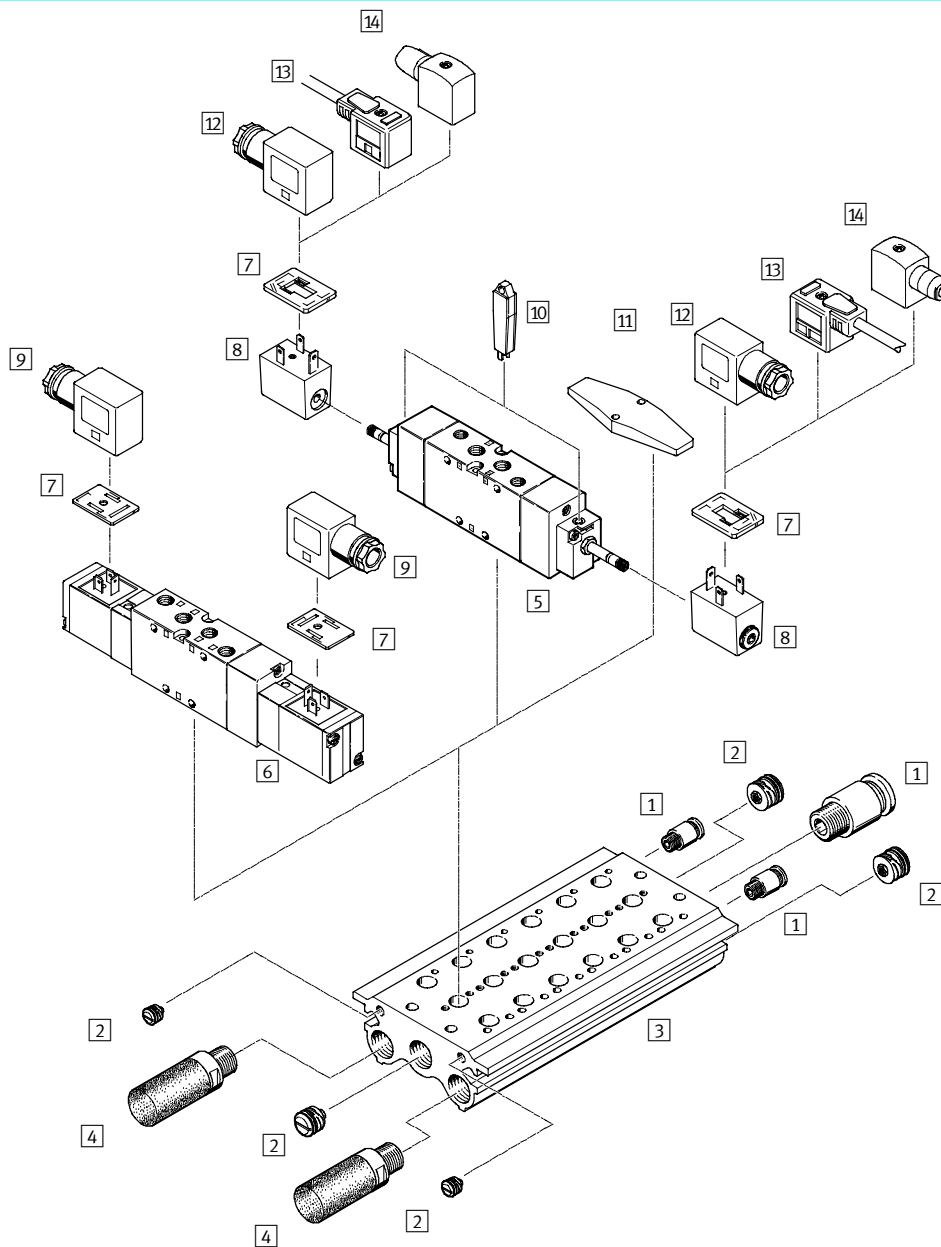
Fonction	Version	Type	Raccord pneumatique	Position de repos :			→ Page/Internet
				Fermé	A l'échappement	Sous pression	
Distributeurs 5/3		Vanne à diaphragme					56
		VL	G $\frac{1}{8}$	■	■	■	
			G $\frac{1}{4}$	■	■	■	
			G $\frac{3}{8}$	■	■	■	

# Electrodistributeurs, Tiger 2000

Périphérie

FESTO

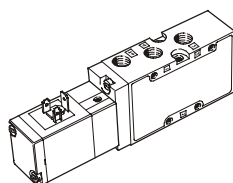
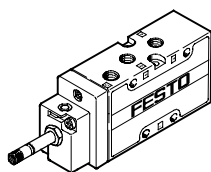
## Montage sur embase de raccordement



### Variantes

MFH-5-...-B

MVH-5-...-B



# Electrodistributeurs, Tiger 2000

Périphérie

FESTO

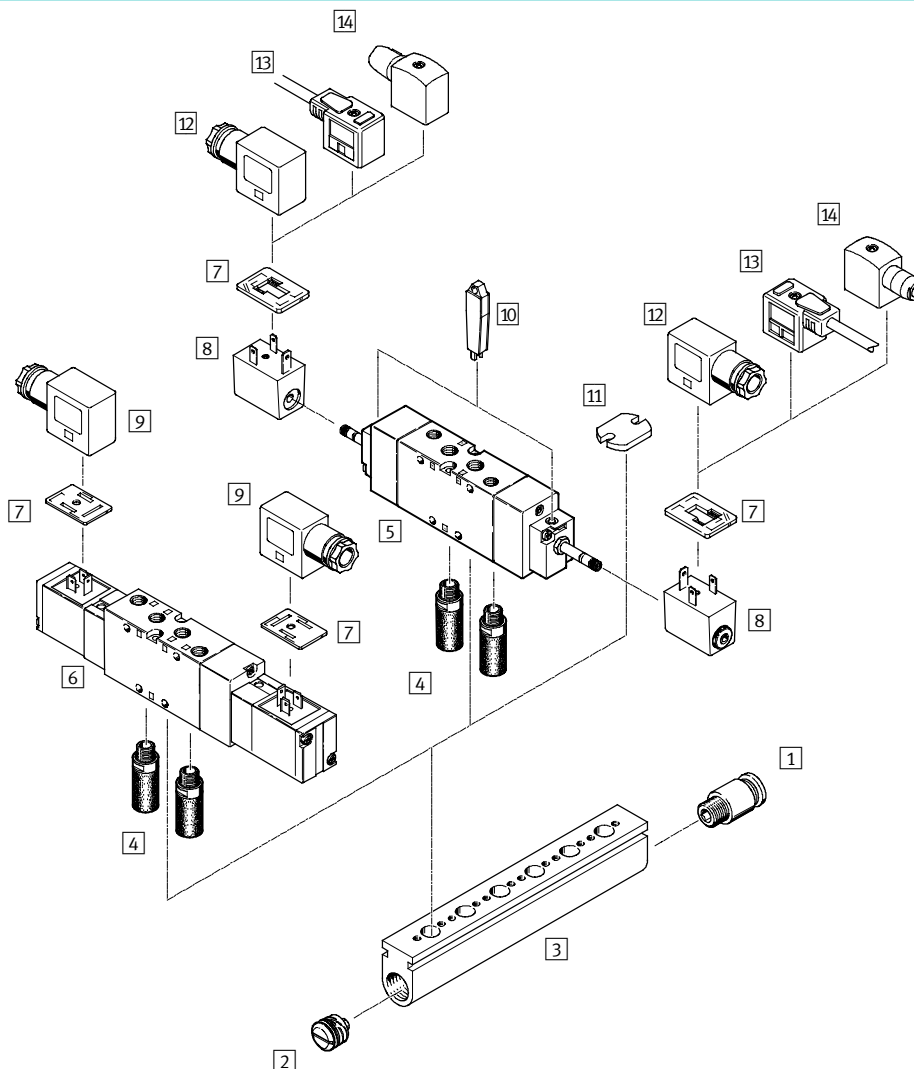
Accessoires		
	Description	→ Page/Internet
1	Raccord enfichable QS	Pour le raccordement de tuyaux pneumatiques à diamètre extérieur calibré qs
2	Bouchon PRSV	64
3	Embase de raccordement PRS	62
4	Silencieux	A monter sur les raccords d'échappement qs
5	Electrodistributeur MFH	Pour bobine F 4
6	Electrodistributeur MVH	Avec bobine V 4
7	Joint lumineux M...-LD	Pour l'affichage de l'état de commutation 66
8	Bobine F MSFG, MSFW	65
9	Connecteur femelle MSSD-V	Pour distributeurs MVH, JMVH 66
10	Commande manuelle auxiliaire AHB	65
11	Plaque d'obturation PRSB	Pour l'obturation des emplacements libres 64
12	Connecteur femelle MSSD-F	Pour les distributeurs MFH, JMFH 66
13	Câble à connecteur femelle KMF	Pour les distributeurs MFH, JMFH 66
14	Connecteur femelle MSSD-F-S	Pour les distributeurs MFH, JMFH 66

# Electrodistributeurs, Tiger 2000

Périphérie

FESTO

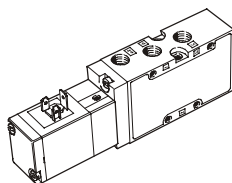
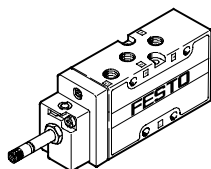
## Montage sur barreau



### Variantes

MFH-5-...-B

MVH-5-...-B





# Electrodistributeurs, Tiger 2000

Périphérie

FESTO

Accessoires		
	Description	→ Page/Internet
1	Raccord enfichable QS	Pour le raccordement de tuyaux pneumatiques à diamètre extérieur calibré qs
2	Bouchon PRSV	64
3	Barreau de raccordement PAL	60
4	Silencieux	A monter sur les raccords d'échappement u
5	Electrodistributeur MFH	Pour bobine F —
6	Electrodistributeur MVH	Avec bobine V —
7	Joint lumineux M...-LD	Pour l'affichage de l'état de commutation 66
8	Bobine F MSFG, MSFW	Pour électrodistributeurs MFH, JMFH 65
9	Connecteur femelle MSSD-V	Pour électrodistributeurs MVH, JMVH 66
10	Commande manuelle auxiliaire AHB	65
11	Plaque d'obturation PALB	Pour l'obturation des emplacements libres 64
12	Connecteur femelle MSSD-F	Pour électrodistributeurs MFH, JMFH 66
13	Câble à connecteur femelle KMF	Pour électrodistributeurs MFH, JMFH 66
14	Connecteur femelle MSSD-F-S	Pour électrodistributeurs MFH, JMFH 66

# Electrodistributeurs, Tiger 2000

Désignations



FESTO

		MFH	-	5/3	G	-	1/8	-		-		-		-	B
<b>Type</b>															
MFH	Monostable, pour bobine F														
MVH	Monostable, avec bobine V														
JMFH	Bistable, pour bobine F														
JMVH	Bistable, avec bobine V														
<b>Fonction de distributeur</b>															
5	Distributeur 5/2														
5/3	Distributeur 5/3														
<b>Position de repos :</b>															
G	Fermé														
E	A l'échappement														
B	Sous pression														
<b>Raccord pneumatique</b>															
1/8	G1/8														
1/4	G1/4														
3/8	G3/8														
<b>Type de rappel</b>															
	Ressort mécanique														
L	Ressort pneumatique														
<b>Pilotage</b>															
	Interne														
S	Externe														
<b>Génération</b>															
B	Série B														

# Electrodistributeurs MFH-B, Tiger 2000

Fiche de données techniques — Distributeurs 5/2

FESTO

-  Débit  
750 ... 2 000 l/min
  
-  Tension  
12, 24, 42, 48 V CC  
24, 42, 48, 110, 230,  
240 V CA  
Jeux de pièces d'usure  
→ 16



Caractéristiques techniques générales						
Raccord pneumatique	G1/8		G1/4		G3/8	
Type de rappel	Mécanique	Pneumatique	Mécanique	Pneumatique	Mécanique	Pneumatique
Fonction de distributeur	5/2, monostable					
Conception	Clapet	Piston tiroir	Clapet	Piston tiroir		
Principe d'étanchéité	Souple					
Type de commande	Electrique					
Type de pilotage	A commande indirecte					
Pilotage	Interne ou externe					
Sens d'écoulement	Non réversible	Réversible	Non réversible	Réversible		
Fonction d'échappement	Réglable					
Commande manuelle auxiliaire	Avec accessoires, à enclenchement					
Type de fixation	Par trou traversant					
Position de montage	Indifférente					
Diamètre nominal [mm]	5	8	7	10	12	
Débit nominal normal [l/min]	750	1 000	1 300	1 600	2 000	
Dimension modulaire [mm]	27		33		41	
Poids du produit [g]	220	280	300	380	630	

Conditions de service et d'environnement						
Raccord pneumatique	G1/8		G1/4		G3/8	
Type de rappel	Pneumatique	Mécanique	Pneumatique	Mécanique	Pneumatique	Mécanique
Fluide de service	Air comprimé selon ISO 8573-1:2010 [7:4:4]					
Fluide de commande	Air comprimé selon ISO 8573-1:2010 [7:4:4]					
Conseils pour le fluide de service/de commande	Fonctionnement lubrifié possible (requis pour d'autres opérations)					
Pression de service avec pilotage interne [bar]	3 ... 10	2 ... 10	3 ... 10	2 ... 10	2 ... 10	2 ... 10
Pression de service avec pilotage externe [bar]	-0,9 ... +10	0 ... 10	-0,9 ... +10	0 ... 10	-0,9 ... +10	-0,9 ... +10
Pression de commande [bar]	3 ... 10	2 ... 10	3 ... 10	1,5 ... 10	2 ... 10	2 ... 10
Température ambiante [°C]	-5 ... +40					
Température du fluide [°C]	-10 ... +60					
Note relative aux matériaux	Conforme RoHS					

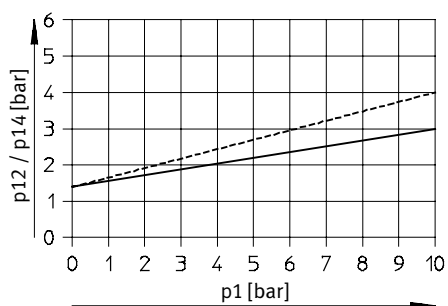
# Electrodistributeurs MFH-B, Tiger 2000

Fiche de données techniques — Distributeurs 5/2

FESTO

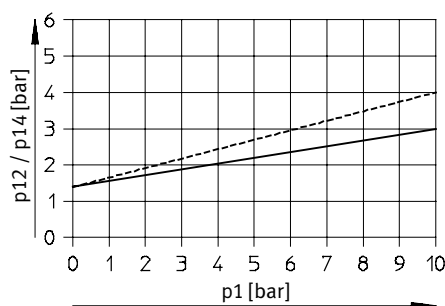
## Pression de pilotage minimale p12, p14 en fonction de la pression de service p1 (avec pilotage externe)

MFH-5-1/8-S-B



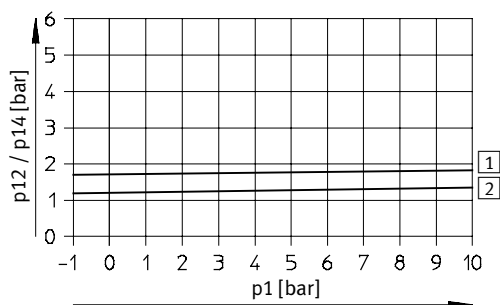
----- échappement limité  
 ——— échappement libre

MFH-5-1/4-S-B



----- échappement limité  
 ——— échappement libre

MFH-5-3/8-S-B



1 Marche  
 2 Arrêt

## Temps de réponse [ms]

Raccord pneumatique	G1/8		G1/4		G3/8	
Type de rappel	Pneumatique	Mécanique	Pneumatique	Mécanique	Pneumatique	Mécanique
Marche	10	10	25	12	28	20
Arrêt	30	30	44	36	55	56

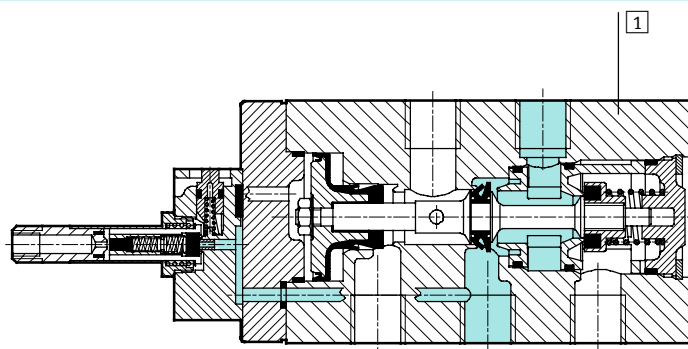
# Electrodistributeurs MFH-B, Tiger 2000

Fiche de données techniques — Distributeurs 5/2

Caractéristiques électriques			
Bobine F			
Connexion électrique		Fiches mâles pour connecteurs femelles MSSD-F, KMF	
Tension de service	Courant continu	[V CC]	12, 24, 42, 48
	Courant alternatif	[V CA]	24, 42, 48, 110, 230, 240 (50 ... 60 Hz)
Caractéristiques de bobine	Courant continu	[W]	4,5
	Courant alternatif	[VA]	Appel : 7,5 Maintien : 6
Protection selon EN 60 529		IP65 (avec connecteur femelle)	

## Matériaux

Coupe fonctionnelle

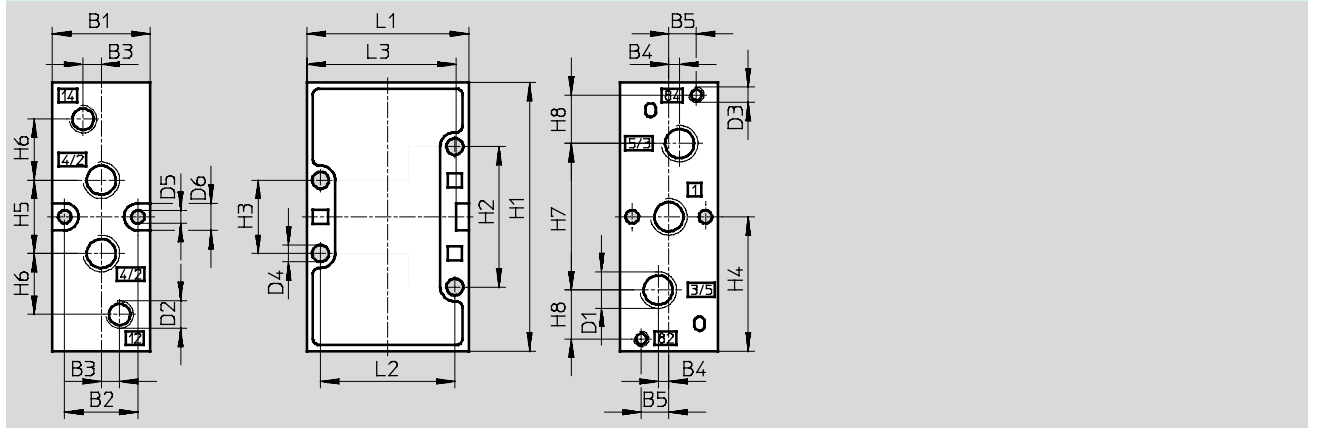


1	Corps	Aluminium moulé sous pression
—	Joints	Caoutchouc nitrile

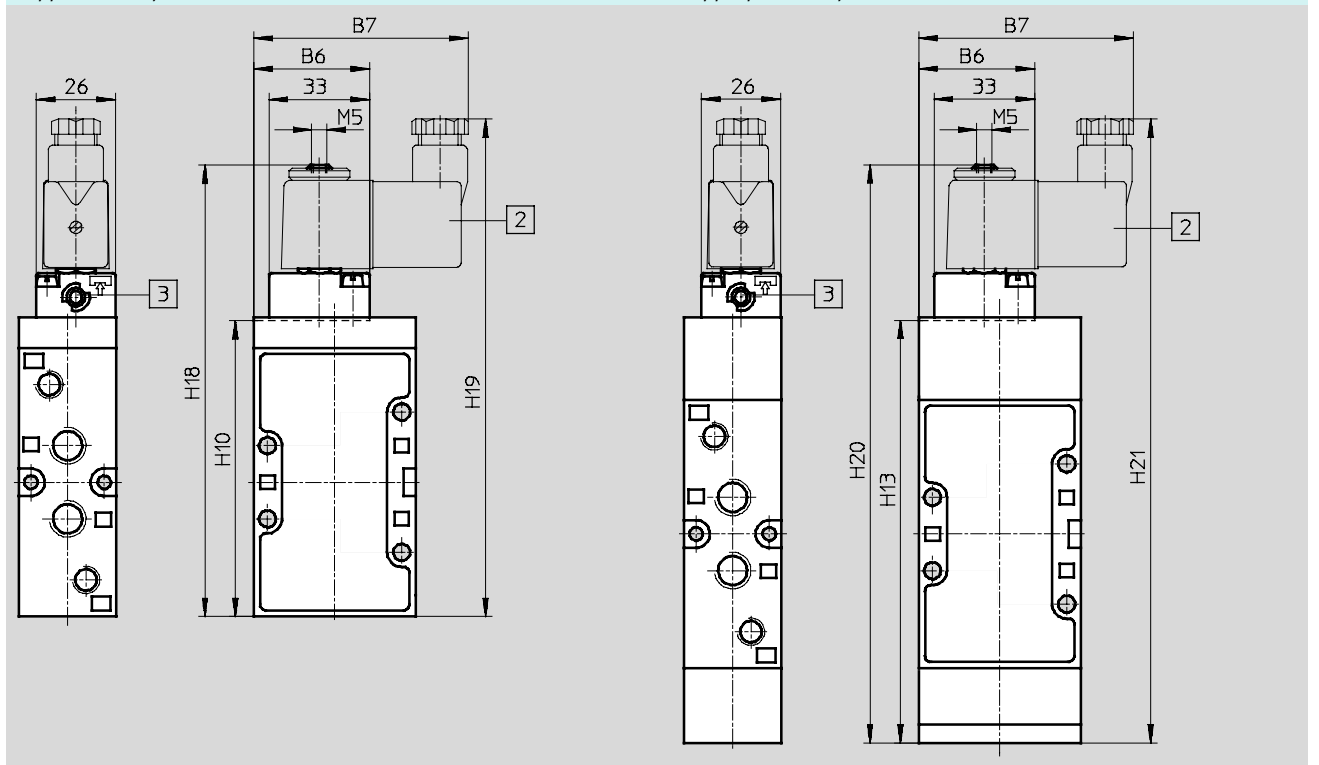
# Electrodistributeurs MFH-B, Tiger 2000

Fiche de données techniques — Distributeurs 5/2

**Dimensions — Raccord pneumatique G1/8, G1/4** Téléchargement des données CAO → [www.festo.fr](http://www.festo.fr)  
 Distributeur de base



Cotes de montage avec bobine F  
 Rappel mécanique Rappel pneumatique



[2] Bobine orientable de 360 °C [3] Commande manuelle auxiliaire orientable sur 180 °C

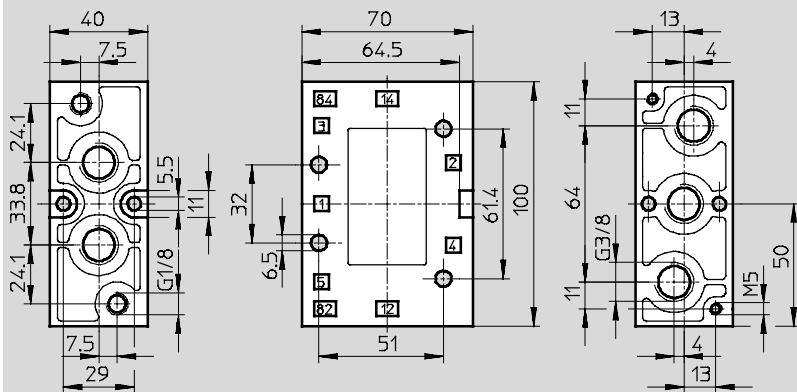
Raccord pneumatique	B1	B2	B3	B4	B5	B6	B7	D1	D2	D3	D4	D5	D6	H1	H2
G1/8	26	19,5	5	3,5	8	36,8	67	G1/8	G1/8	M5	4,5	4,3	9	77	41
G1/4	32	24	6	3,5	9	38	70	G1/4	G1/8	M5	5,5	4,3	9	88	46

Raccord pneumatique	H3	H4	H5	H6	H7	H8	H10	H13	H18	H19	H20	H21	L1	L2	L3
G1/8	21	38,5	22	19	42	12	86,5	126,2	136	152	175	192	47	40	43
G1/4	24	44	24	20	48	16	97,5	139	147	163	188	205	53	44	49

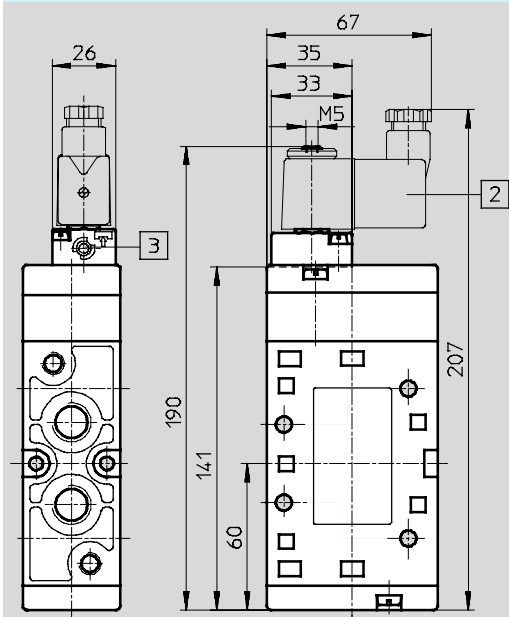
# Electrodistributeurs MFH-B, Tiger 2000

Fiche de données techniques — Distributeurs 5/2

Dimensions — Raccord pneumatique G3/8 Téléchargement de données de CAO → [www.festo.com/fr/engineering](http://www.festo.com/fr/engineering)  
 Distributeur de base



Cotes de montage avec bobine F  
 Rappel mécanique ou pneumatique



- 2 Bobine orientable de 360 °C
- 3 Commande manuelle auxiliaire orientable sur 180 °C

# Electrodistributeurs MFH-B, Tiger 2000

Fiche de données techniques — Distributeurs 5/2

Références				
Symbole de connexion	Description	Raccord pneumatique	N° pièce	Type
	sans bobine F <sup>1)</sup> rappel pneumatique avec pilotage interne	G1/8	<b>30991</b>	<b>MFH-5-1/8-L-B</b>
		G1/4	<b>31010</b>	<b>MFH-5-1/4-L-B</b>
		G3/8	<b>14946</b>	<b>MFH-5-3/8-L-B</b>
	sans bobine F <sup>1)</sup> rappel pneumatique avec pilotage externe	G1/8	<b>30992</b>	<b>MFH-5-1/8-L-S-B</b>
		G1/4	<b>33185</b>	<b>MFH-5-1/4-L-S-B</b>
		G3/8	<b>33181</b>	<b>MFH-5-3/8-L-S-B</b>
	sans bobine F <sup>1)</sup> rappel mécanique avec pilotage interne	G1/8	<b>19758</b>	<b>MFH-5-1/8-B</b>
		G1/4	<b>15901</b>	<b>MFH-5-1/4-B</b>
		G3/8	<b>19705</b>	<b>MFH-5-3/8-B</b>
	sans bobine F <sup>1)</sup> rappel mécanique avec pilotage externe	G1/8	<b>19759</b>	<b>MFH-5-1/8-S-B</b>
		G1/4	<b>15902</b>	<b>MFH-5-1/4-S-B</b>
	sans bobine F <sup>1)</sup> rappel mécanique avec pilotage externe	G3/8	<b>19706</b>	<b>MFH-5-3/8-S-B</b>

1) Bobines F → 65


Références — Jeux de pièces d'usure		
Raccord pneumatique	N° pièce	Type
G1/8	<b>125710</b>	<b>MFH-5-1/8-B</b>
G1/4	<b>115580</b>	<b>MFH-5-1/4-B</b>
G3/8	<b>115074</b>	<b>MFH-5-3/8-B</b>




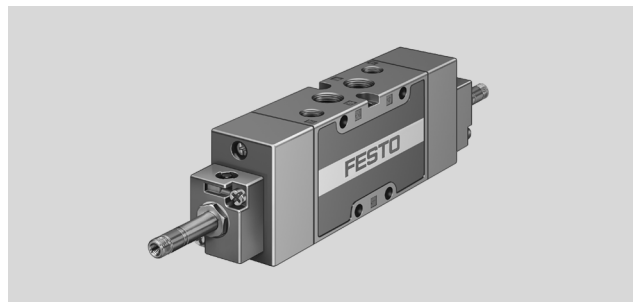
# Electrodistributeurs JMFH-B, Tiger 2000

FESTO

Fiche de données techniques — Distributeurs 5/2, électrodistributeurs bistables

-  - Débit  
1 000 ... 2 000 l/min

-  - Tension  
12, 24, 42, 48 V CC  
24, 42, 48, 110, 230,  
240 V CA



Caractéristiques techniques générales			
Raccord pneumatique	G1/8	G1/4	G3/8
Fonction de distributeur	5/2, bistable		
Conception	Piston tiroir		
Principe d'étanchéité	Souple		
Type de commande	Electrique		
Type de pilotage	A commande indirecte		
Pilotage	Interne ou externe		
Sens d'écoulement	Non réversible		
Fonction d'échappement	Réglable		
Commande manuelle auxiliaire	Avec accessoires, à enclenchement		
Type de fixation	Par trou traversant		
Position de montage	Indifférente		
Diamètre nominal [mm]	8	10	12
Débit nominal normal [l/min]	1 000	1 600	2 000
Dimension modulaire [mm]	27	33	41
Poids du produit [g]	400	460	650

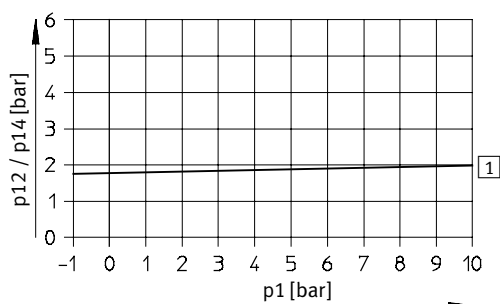
Conditions de service et d'environnement			
Raccord pneumatique	G1/8	G1/4	G3/8
Fluide de service	Air comprimé selon ISO 8573-1:2010 [7:4:4]		
de commande	Air comprimé selon ISO 8573-1:2010 [7:4:4]		
Conseils pour le fluide de service/de commande	Fonctionnement lubrifié possible (requis pour d'autres opérations)		
Pression de service avec pilotage interne [bar]	2 ... 10		
avec pilotage externe [bar]	-0,9 ... +10		
Pression de commande [bar]	2 ... 10		
Température ambiante [°C]	-5 ... +40		
Température du fluide [°C]	-10 ... +60		
Note relative aux matériaux	Conforme RoHS		

# Electrodistributeurs JMFH-B, Tiger 2000

Fiche de données techniques — Distributeurs 5/2, électrodistributeurs bistables

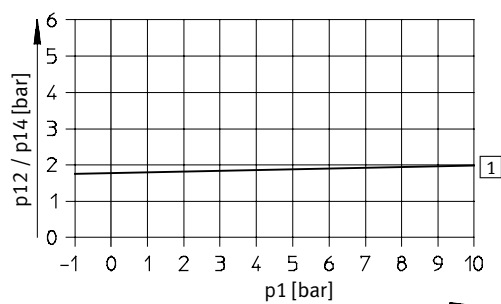
## Pression de pilotage minimale p12/p14 en fonction de la pression de service p1 (avec pilotage externe)

JMFH-5-1/8-S-B



1 Marche

JMFH-5-1/4-S-B



1 Marche

JMFH-5-3/8-S-B



1 Marche

## Temps de réponse [ms]

Raccord pneumatique	G1/8	G1/4	G3/8
Deux sens	12	14	12

## Caractéristiques électriques

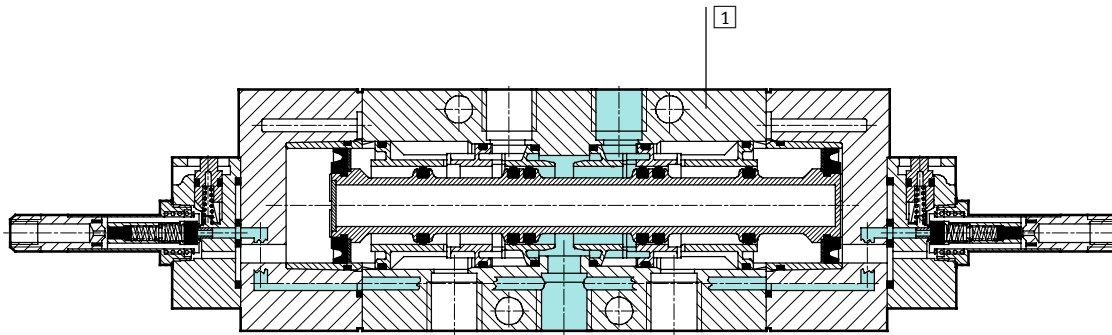
Bobine F			
Connexion électrique		Fiches mâles pour connecteurs femelles MSSD-F, KMF	
Tension de service	Courant continu	[V CC]	12, 24, 42, 48
	Courant alternatif	[V CA]	24, 42, 48, 110, 230, 240 (50 ... 60 Hz)
Caractéristiques de bobine	Courant continu	[W]	4,5
	Courant alternatif	[VA]	Appel : 7,5 Maintien : 6
Protection selon EN 60 529		IP65 (avec connecteur femelle)	

# Electrodistributeurs JMFH-B, Tiger 2000

Fiche de données techniques — Distributeurs 5/2, électrodistributeurs bistables

## Matériaux

Coupe fonctionnelle



1	Corps	Aluminium moulé sous pression
—	Joints	Caoutchouc nitrile

# Electrodistributeurs JMFH-B, Tiger 2000

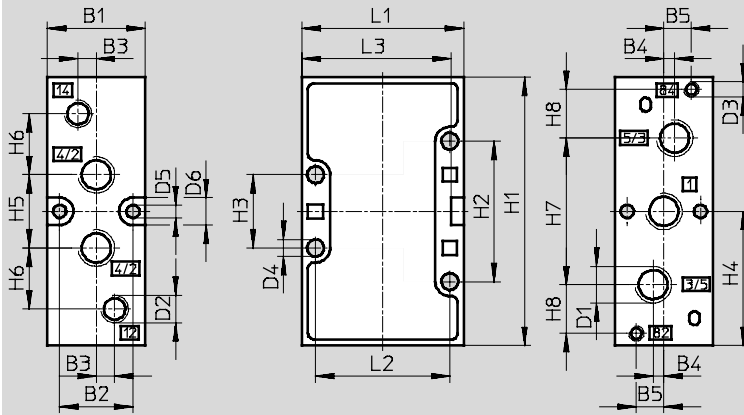


Fiche de données techniques — Distributeurs 5/2, électrodistributeurs bistables

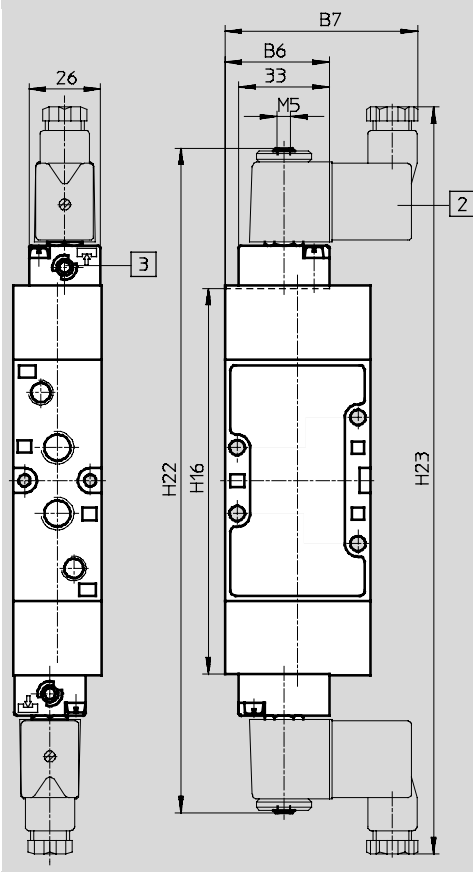
## Dimensions — Raccord pneumatique G $\frac{1}{8}$ , G $\frac{1}{4}$

Téléchargement des données CAO → [www.festo.fr](http://www.festo.fr)

Distributeur de base



## Cotes de montage avec bobine F, rappel mécanique ou pneumatique



- 2 Bobine orientable de 360 °C
- 3 Commande manuelle auxiliaire orientable sur 180 °C

Raccord pneumatique	B1	B2	B3	B4	B5	B6	B7	D1	D2	D3	D4	D5	D6	H1
G $\frac{1}{8}$	26	19,5	5	3,5	8	36,8	67	G $\frac{1}{8}$	G $\frac{1}{8}$	M5	4,5	4,3	9	77
G $\frac{1}{4}$	32	24	6	3,5	9	38	70	G $\frac{1}{4}$	G $\frac{1}{8}$	M5	5,5	4,3	9	88

Raccord pneumatique	H2	H3	H4	H5	H6	H7	H8	H16	H22	H23	L1	L2	L3
G $\frac{1}{8}$	41	21	38,5	22	19	42	12	129	227	260	47	40	43
G $\frac{1}{4}$	46	24	44	24	20	48	16	141,5	240	273	53	44	49

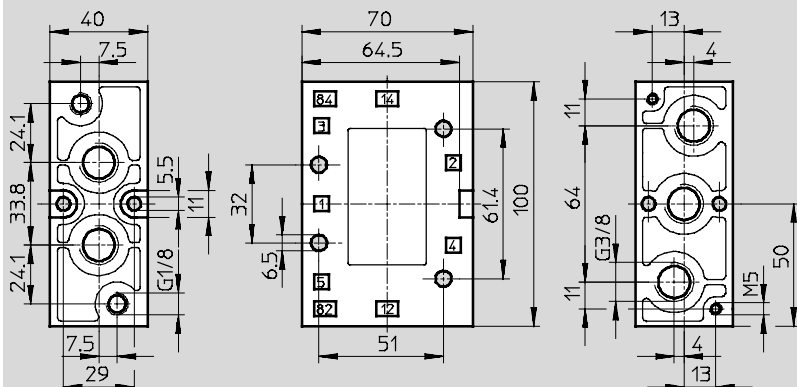
# Electrodistributeurs JMFH-B, Tiger 2000

Fiche de données techniques — Distributeurs 5/2, électrodistributeurs bistables

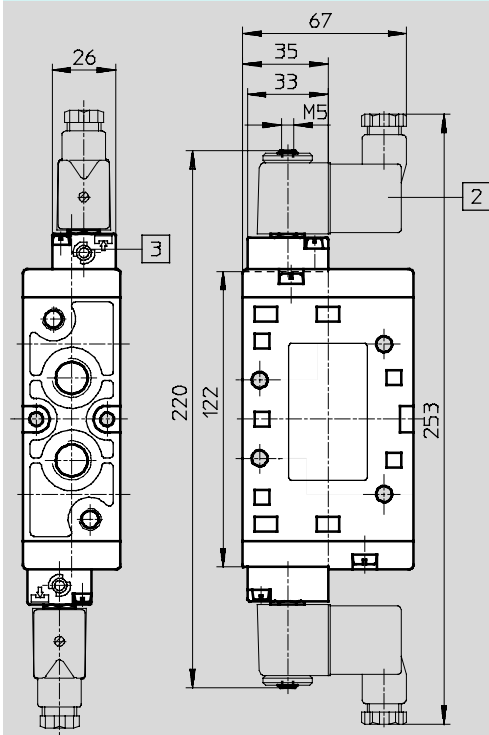
## Dimensions — Raccord pneumatique G3/8

Téléchargement de données de CAO → [www.festo.com/fr/engineering](http://www.festo.com/fr/engineering)

Distributeur de base



## Cotes de montage avec bobine F, rappel mécanique ou pneumatique



- 2 Bobine orientable de 360 °C
- 3 Commande manuelle auxiliaire orientable sur 180 °C

# Electrodistributeurs JMFH-B, Tiger 2000

Fiche de données techniques — Distributeurs 5/2, électrodistributeurs bistables


Références				
Symbole de connexion	Description	Raccord pneumatique	N° pièce	Type
	sans bobine F <sup>1)</sup> avec pilotage interne	G1/8	<b>30486</b>	<b>JMFH-5-1/8-B</b>
		G1/4	<b>19789</b>	<b>JMFH-5-1/4-B</b>
		G3/8	<b>19700</b>	<b>JMFH-5-3/8-B</b>
	sans bobine F <sup>1)</sup> avec pilotage externe	G1/8	<b>30487</b>	<b>JMFH-5-1/8-S-B</b>
		G1/4	<b>19790</b>	<b>JMFH-5-1/4-S-B</b>
		G3/8	<b>19702</b>	<b>JMFH-5-3/8-S-B</b>


1) Bobines F → 65

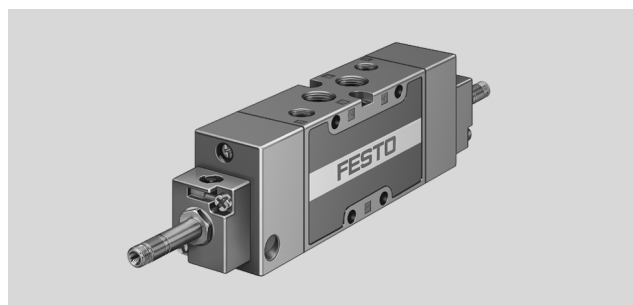
# Electrodistributeurs MFH-B, Tiger 2000

Fiche de données techniques — Distributeurs 5/3

FESTO

-  - Débit  
1 000 ... 2 600 l/min

-  - Tension  
12, 24, 42, 48 V CC  
24, 42, 48, 110, 230,  
240 V CA



Caractéristiques techniques générales				
Raccord pneumatique		G1/8	G1/4	G3/8
Fonction de distributeur		5/3, monostable		
Conception		Piston tiroir		
Principe d'étanchéité		Souple		
Type de commande		Electrique		
Type de rappel		Ressort mécanique		
Type de pilotage		A commande indirecte		
Pilotage		Interne ou externe		
Sens d'écoulement		Non réversible		
Fonction d'échappement		Réglable		
Commande manuelle auxiliaire		Avec accessoires, à enclenchement		
Type de fixation		Par trou traversant		
Position de montage		Indifférente		
Diamètre nominal [mm]		5	7	12
Débit nominal normal	Fermé [l/min]	1 000	1 600	2 000
	A l'échappement [l/min]			2 200
	Sous pression [l/min]			2 600
Dimension modulaire [mm]		27	33	41
Poids du produit [g]		400	500	780

Conditions de service et d'environnement				
Raccord pneumatique		G1/8	G1/4	G3/8
Fluide de service		Air comprimé selon ISO 8573-1:2010 [7:4:4]		
de commande		Air comprimé selon ISO 8573-1:2010 [7:4:4]		
Conseils pour le fluide de service/de commande		Fonctionnement lubrifié possible (requis pour d'autres opérations)		
Pression de service	avec pilotage interne [bar]	3 ... 10	3 ... 10	3 ... 10
	avec pilotage externe [bar]	-0,9 ... +10	-0,9 ... +10	-0,9 ... +10
Pression de commande [bar]		3 ... 10	3 ... 10	3 ... 10
Température ambiante [°C]		-5 ... +40		
Température du fluide [°C]		-10 ... +60		
Note relative aux matériaux		Conforme RoHS		

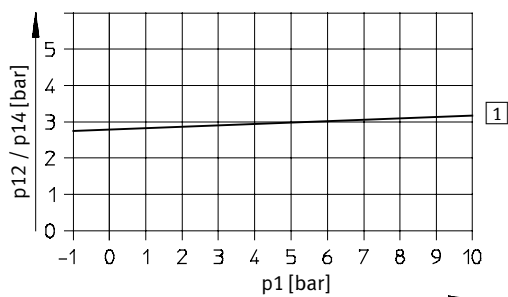
# Electrodistributeurs MFH-B, Tiger 2000

Fiche de données techniques — Distributeurs 5/3

FESTO

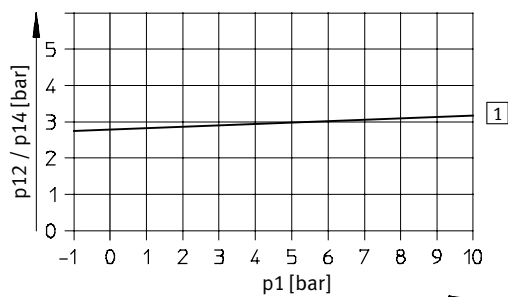
## Pression de pilotage minimale $p_{12}/p_{14}$ en fonction de la pression de service $p_1$ (avec pilotage externe)

MFH-5/3...-1/8-S-B



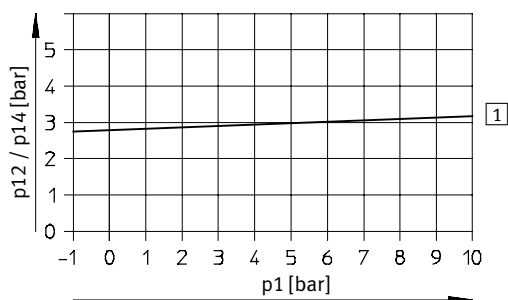
1 Marche

MFH-5/3...-1/4-S-B



1 Marche

MFH-5/3...-3/8-S-B



1 Marche

## Temps de réponse [ms]

Raccord pneumatique	G1/8		G1/4		G3/8	
	Marche	Arrêt	Marche	Arrêt	Marche	Arrêt
Fermé	18	20	20	22	24	80
A l'échappement	20	20	24	36	36	85
Sous pression	24	24	34	30	30	82



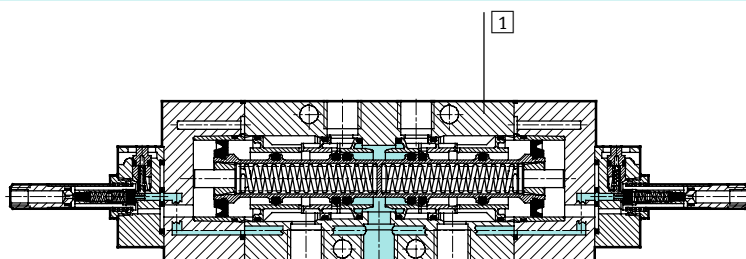
# Electro distributeurs MFH-B, Tiger 2000

Fiche de données techniques — Distributeurs 5/3

Caractéristiques électriques			
Bobine F			
Connexion électrique		Fiches mâles pour connecteurs femelles MSSD-F, KMF	
Tension de service	Courant continu	[V CC]	12, 24, 42, 48
	Courant alternatif	[V CA]	24, 42, 48, 110, 230, 240 (50 ... 60 Hz)
Caractéristiques de bobine	Courant continu	[W]	4,5
	Courant alternatif	[VA]	Appel : 7,5 Maintien : 6
Protection selon EN 60 529		IP65 (avec connecteur femelle)	

## Matériaux

Coupe fonctionnelle



1	Corps	Aluminium moulé sous pression
—	Joints	Caoutchouc nitrile

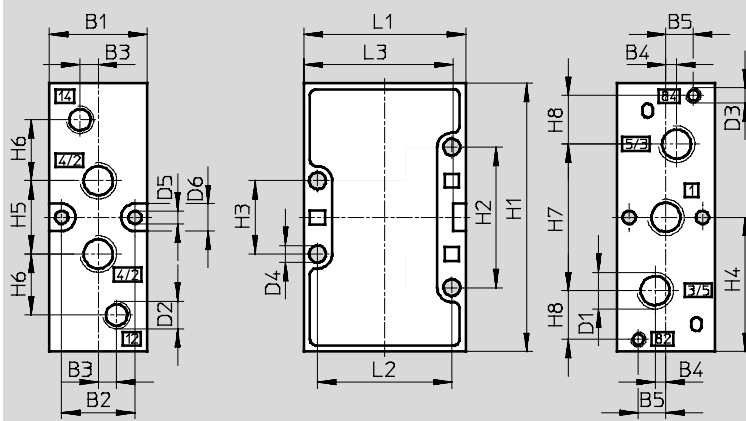
# Electrodistributeurs MFH-B, Tiger 2000

Fiche de données techniques — Distributeurs 5/3

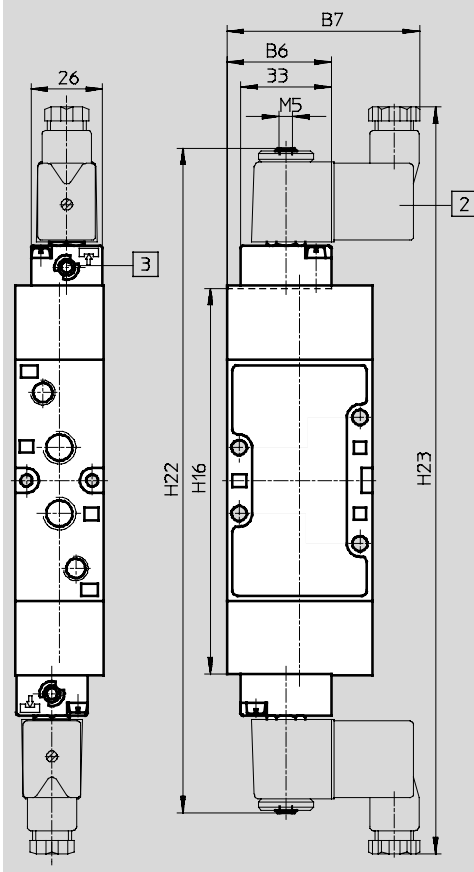
## Dimensions — Raccord pneumatique G $\frac{1}{8}$ , G $\frac{1}{4}$

Téléchargement des données CAO → [www.festo.fr](http://www.festo.fr)

Distributeur de base



## Cotes de montage avec bobine F, rappel mécanique ou pneumatique



- 2 Bobine orientable de 360 °C
- 3 Commande manuelle auxiliaire orientable sur 180 °C

Raccord pneumatique	B1	B2	B3	B4	B5	B6	B7	D1	D2	D3	D4	D5	D6	H1
G $\frac{1}{8}$	26	19,5	5	3,5	8	36,8	67	G $\frac{1}{8}$	G $\frac{1}{8}$	M5	4,5	4,3	9	77
G $\frac{1}{4}$	32	24	6	3,5	9	38	70	G $\frac{1}{4}$	G $\frac{1}{8}$	M5	5,5	4,3	9	88

Raccord pneumatique	H2	H3	H4	H5	H6	H7	H8	H16	H22	H23	L1	L2	L3
G $\frac{1}{8}$	41	21	38,5	22	19	42	12	129	227	260	47	40	43
G $\frac{1}{4}$	46	24	44	24	20	48	16	141,5	240	273	53	44	49

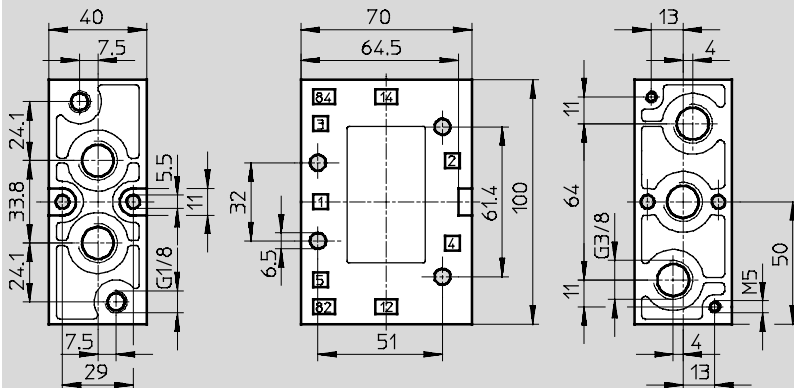
# Electrodistributeurs MFH-B, Tiger 2000

Fiche de données techniques — Distributeurs 5/3

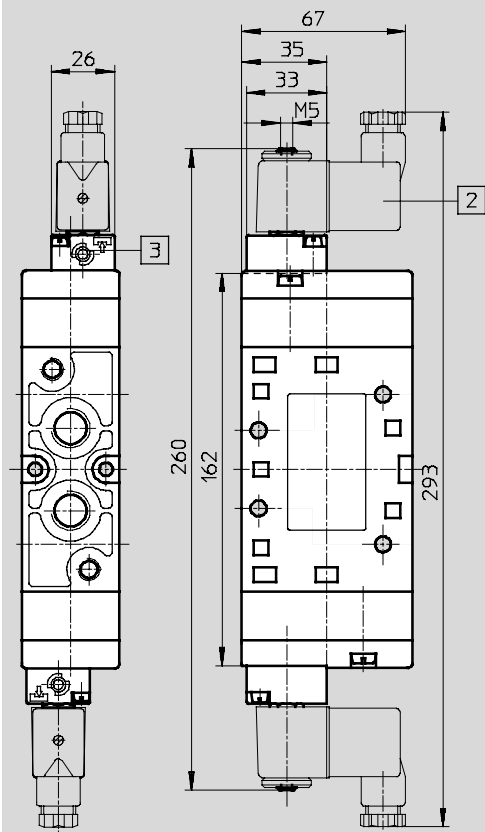
## Dimensions — Raccord pneumatique G3/8

Téléchargement de données de CAO → [www.festo.com/fr/engineering](http://www.festo.com/fr/engineering)

Distributeur de base



## Cotes de montage avec bobine F, rappel mécanique ou pneumatique



- 2 Bobine orientable de 360 °C
- 3 Commande manuelle auxiliaire orientable sur 180 °C

# Electrodistributeurs MFH-B, Tiger 2000

Fiche de données techniques — Distributeurs 5/3


Références				
Symbole de connexion	Description	Raccord pneumatique	N° pièce	Type
	sans bobine F <sup>1)</sup> fermé au repos avec pilotage interne	G1/8	<b>30484</b>	<b>MFH-5/3G-1/8-B</b>
		G1/4	<b>19787</b>	<b>MFH-5/3G-1/4-B</b>
		G3/8	<b>19707</b>	<b>MFH-5/3G-3/8-B</b>
	sans bobine F <sup>1)</sup> fermé au repos avec pilotage externe	G1/8	<b>30993</b>	<b>MFH-5/3G-1/8-S-B</b>
		G1/4	<b>31001</b>	<b>MFH-5/3G-1/4-S-B</b>
		G3/8	<b>31317</b>	<b>MFH-5/3G-3/8-S-B</b>
	sans bobine F <sup>1)</sup> à l'échappement en position de repos avec pilotage interne	G1/8	<b>30483</b>	<b>MFH-5/3E-1/8-B</b>
		G1/4	<b>19786</b>	<b>MFH-5/3E-1/4-B</b>
		G3/8	<b>19708</b>	<b>MFH-5/3E-3/8-B</b>
	sans bobine F <sup>1)</sup> à l'échappement en position de repos avec pilotage externe	G1/8	<b>30994</b>	<b>MFH-5/3E-1/8-S-B</b>
		G1/4	<b>31002</b>	<b>MFH-5/3E-1/4-S-B</b>
		G3/8	<b>31318</b>	<b>MFH-5/3E-3/8-S-B</b>
	sans bobine F <sup>1)</sup> position de repos : sous pression avec pilotage interne	G1/8	<b>30485</b>	<b>MFH-5/3B-1/8-B</b>
		G1/4	<b>19788</b>	<b>MFH-5/3B-1/4-B</b>
		G3/8	<b>19709</b>	<b>MFH-5/3B-3/8-B</b>
	sans bobine F <sup>1)</sup> position de repos : sous pression avec pilotage externe	G1/8	<b>30995</b>	<b>MFH-5/3B-1/8-S-B</b>
		G1/4	<b>31003</b>	<b>MFH-5/3B-1/4-S-B</b>
		G3/8	<b>31319</b>	<b>MFH-5/3B-3/8-S-B</b>

1) Bobines F → 65

# Electrodistributeurs MVH-B, Tiger 2000

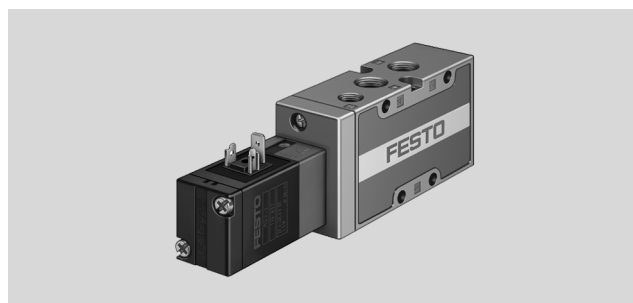
Fiche de données techniques — Distributeurs 5/2

FESTO

-  - Débit  
750 ... 2 000 l/min

-  - Tension  
24 V DC

Jeux de pièces d'usure  
→ 34



Caractéristiques techniques générales						
Raccord pneumatique	G1/8		G1/4		G3/8	
Type de rappel	Mécanique	Pneumatique	Mécanique	Pneumatique	Mécanique	Pneumatique
Fonction de distributeur	5/2, monostable					
Conception	Clapet	Piston tiroir	Clapet	Piston tiroir	Piston tiroir	
Principe d'étanchéité	Souple					
Type de commande	Electrique					
Type de pilotage	A commande indirecte					
Pilotage	Interne ou externe					
Sens d'écoulement	Non réversible					
Fonction d'échappement	Réglable					
Commande manuelle auxiliaire	Rappel, bistable ou protégée					
Type de fixation	Par trou traversant					
Position de montage	Indifférente					
Diamètre nominal [mm]	5	8	7	10	12	
Débit nominal normal [l/min]	750	1 000	1 300	1 600	2 000	
Dimension modulaire [mm]	27		33		41	
Poids du produit [g]	230	290	360	495	750	

Conditions de service et d'environnement						
Raccord pneumatique	G1/8		G1/4		G3/8	
Type de rappel	Pneumatique	Mécanique	Pneumatique	Mécanique	Pneumatique	Mécanique
Fluide de service	Air comprimé selon ISO 8573-1:2010 [7:4:4]					
de commande	Air comprimé selon ISO 8573-1:2010 [7:4:4]					
Conseils pour le fluide de service/de commande	Fonctionnement lubrifié possible (requis pour d'autres opérations)					
Pression de service avec pilotage interne [bar]	3 ... 10	2 ... 10	3 ... 10	2 ... 10	2 ... 10	2 ... 10
avec pilotage externe [bar]	-0,9 ... +10	0 ... 10	-0,9 ... +10	0 ... 10	-0,9 ... +10	-0,9 ... +10
Pression de commande [bar]	3 ... 10	2 ... 10	3 ... 10	1,5 ... 10	2 ... 10	2 ... 10
Température ambiante [°C]	-5 ... +50					
Température du fluide [°C]	-5 ... +50					
Note relative aux matériaux	Conforme RoHS					

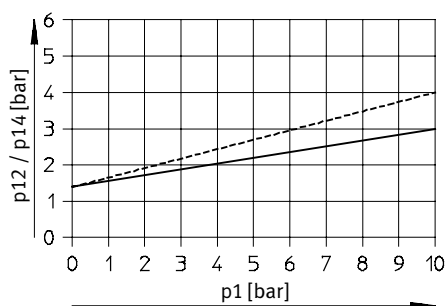
# Electrodistributeurs MVH-B, Tiger 2000

Fiche de données techniques — Distributeurs 5/2

FESTO

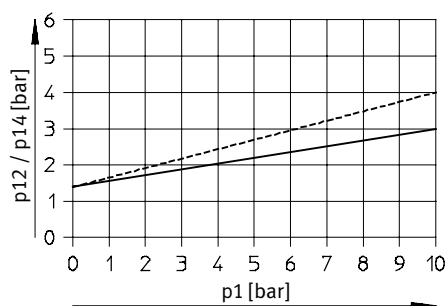
## Pression de pilotage minimale p12/p14 en fonction de la pression de service p1 (avec pilotage externe)

MVH-5-1/8-S-B



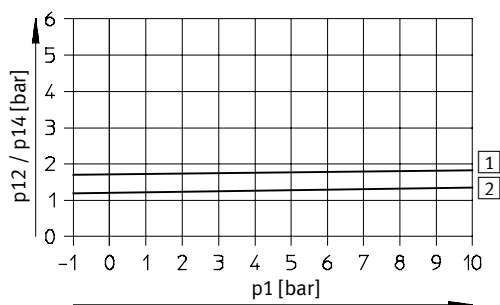
----- échappement limité  
 ——— échappement libre

MVH-5-1/4-S-B



----- échappement limité  
 ——— échappement libre

MVH-5-3/8-S-B



1 Marche  
 2 Arrêt

## Temps de réponse [ms]

Type	MVH-5-1/8-B MVH-5-1/8-S-B	MVH-5-1/8-L-B MVH-5-1/8-L-S-B	MVH-5-1/8-B-VI-X	MVH-5-1/4-B MVH-5-1/4-S-B	MVH-5-1/4-L-B MVH-5-1/4-L-S-B	MVH-5-1/4-B-VI-X	MVH-5-3/8-...
Marche	20	31	17	15	28	19	22
Arrêt	36	18	36	36	37	41	60

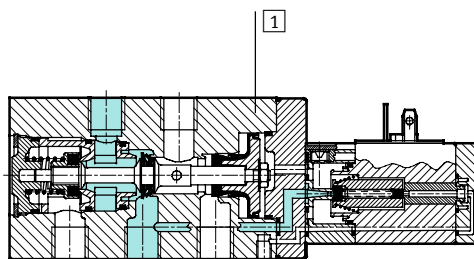
# Electrodistributeurs MVH-B, Tiger 2000

Fiche de données techniques — Distributeurs 5/2

Caractéristiques électriques			
Bobine V			
Connexion électrique		Selon EN 175301-803, modèle B	
Tension de service	Courant continu	[V CC]	24
Caractéristiques de bobine	Courant continu	[W]	2,5
Protection selon EN 60 529		IP65 (avec connecteur femelle)	

## Matériaux

Coupe fonctionnelle

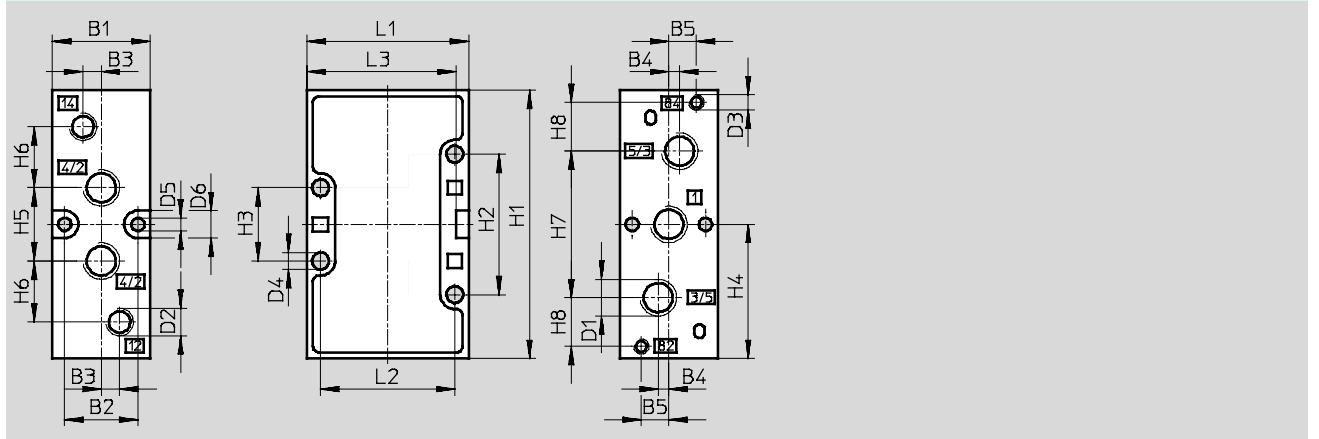


1	Corps	Aluminium moulé sous pression, plastique
—	Joints	Caoutchouc nitrile

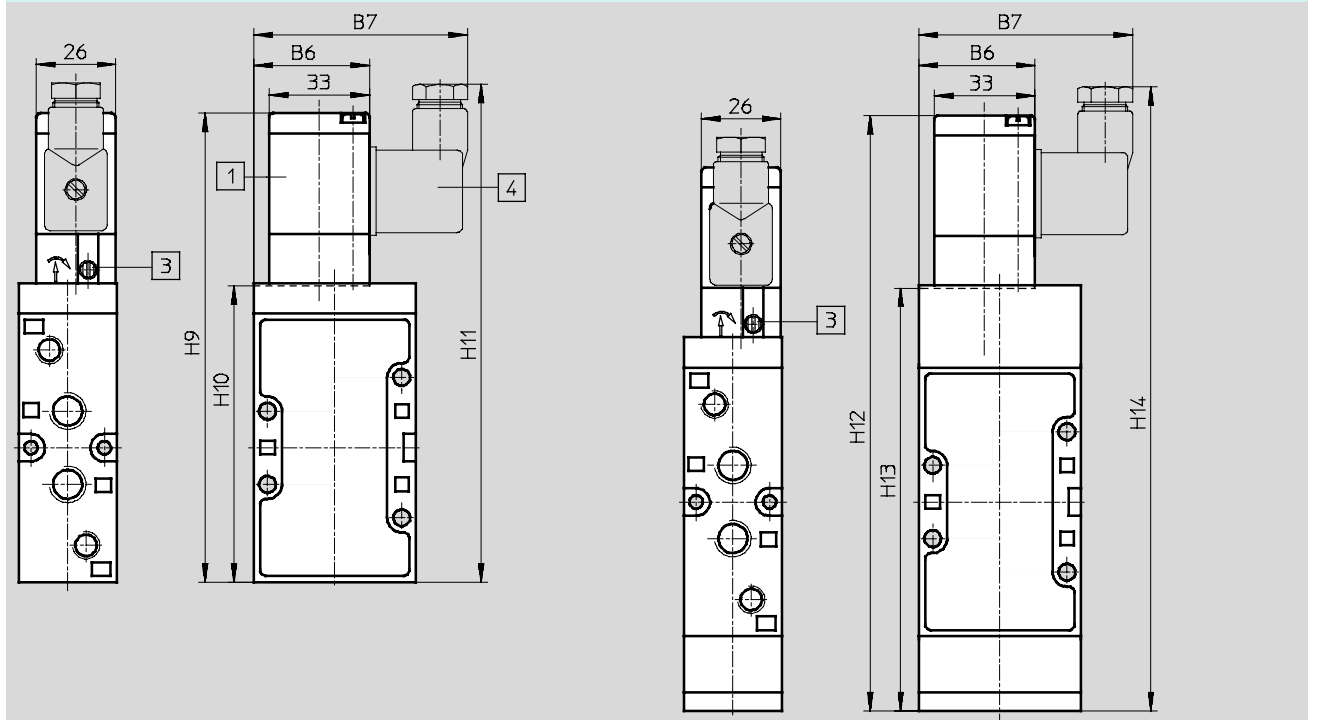
# Electrodistributeurs MVH-B, Tiger 2000

Fiche de données techniques — Distributeurs 5/2

Dimensions — Raccord pneumatique G $\frac{1}{8}$ , G $\frac{1}{4}$  Téléchargement des données CAO → [www.festo.fr](http://www.festo.fr)



Cotes de montage avec bobine V Rappel mécanique Rappel pneumatique



- 1 Bobine d'électro-aimant orientable sur 180 °C
- 3 Commande manuelle auxiliaire orientable sur 180 °C
- 4 Connecteur pour fiche selon EN 175301-803, modèle B

Raccord pneumatique	B1	B2	B3	B4	B5	B6	B7	D1	D2	D3	D4	D5	D6	H1	H2	H3	H4
G $\frac{1}{8}$	26	19,5	5	3,5	8	36,8	67	G $\frac{1}{8}$	G $\frac{1}{8}$	M5	4,5	4,3	9	77	41	21	38,5
G $\frac{1}{4}$	32	24	6	3,5	9	38	70	G $\frac{1}{4}$	G $\frac{1}{8}$	M5	5,5	4,3	9	88	46	24	44

Raccord pneumatique	H5	H6	H7	H8	H9	H10	H11	H12	H13	H14	H18	H19	H20	H21	L1	L2	L3
G $\frac{1}{8}$	22	19	42	12	143	86,5	153	183	126,2	193	136	152	175	192	47	40	43
G $\frac{1}{4}$	24	20	48	16	154	97,5	163	196	139	206	147	163	188	205	53	44	49



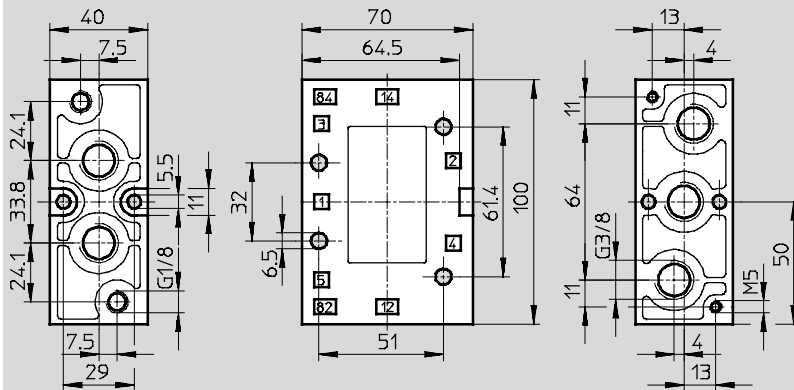
# Electrodistributeurs MVH-B, Tiger 2000

Fiche de données techniques — Distributeurs 5/2

## Dimensions — Raccord pneumatique G3/8

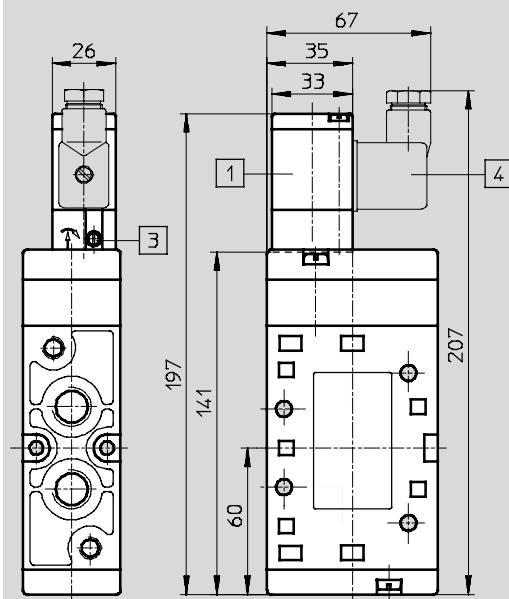
Téléchargement de données de CAO → [www.festo.com/fr/engineering](http://www.festo.com/fr/engineering)

Distributeur de base



## Cotes de montage avec bobine V

Rappel mécanique ou pneumatique



- 1 Bobine orientable de 360 °C
- 3 Commande manuelle auxiliaire orientable sur 180 °C
- 4 Connecteur pour fiche selon EN 175301-803 Modèle B

# Electrodistributeurs MVH-B, Tiger 2000

FESTO

Fiche de données techniques — Distributeurs 5/2


Références					
Symbole de connexion	Description	Tension	Raccord pneumatique	N° pièce	Type
	avec bobine V rappel pneumatique avec pilotage interne	24 V DC	G $\frac{1}{8}$	19749	MVH-5- $\frac{1}{8}$ -L-B
			G $\frac{1}{4}$	31009	MVH-5- $\frac{1}{4}$ -L-B
			G $\frac{3}{8}$	14947	MVH-5- $\frac{3}{8}$ -L-B
	avec bobine V rappel pneumatique avec pilotage externe	24 V DC	G $\frac{1}{8}$	19750	MVH-5- $\frac{1}{8}$ -L-S-B
			G $\frac{1}{4}$	33184	MVH-5- $\frac{1}{4}$ -L-S-B
			G $\frac{3}{8}$	33180	MVH-5- $\frac{3}{8}$ -L-S-B
	avec bobine V rappel mécanique avec pilotage interne	24 V DC	G $\frac{1}{8}$	19779	MVH-5- $\frac{1}{8}$ -B
				164564	MVH-5- $\frac{1}{8}$ -B-VI-X
			G $\frac{1}{4}$	19701	MVH-5- $\frac{1}{4}$ -B
				164566	MVH-5- $\frac{1}{4}$ $\frac{1}{4}$ -B-VI-X
	avec bobine V rappel mécanique avec pilotage externe	24 V DC	G $\frac{1}{8}$	30996	MVH-5- $\frac{1}{8}$ -S-B
			G $\frac{1}{4}$	15903	MVH-5- $\frac{1}{4}$ -S-B
			G $\frac{3}{8}$	15342	MVH-5- $\frac{3}{8}$ -S-B


Références — Jeux de pièces d'usure		
Raccord pneumatique	N° pièce	Type
G $\frac{1}{8}$	125071	MVH-5- $\frac{1}{8}$ -B
G $\frac{1}{4}$	115588	MVH-5- $\frac{1}{4}$ -B
G $\frac{3}{8}$	115074	MVH-5- $\frac{3}{8}$ -B

# Electrodistributeurs JMVH-B, Tiger 2000

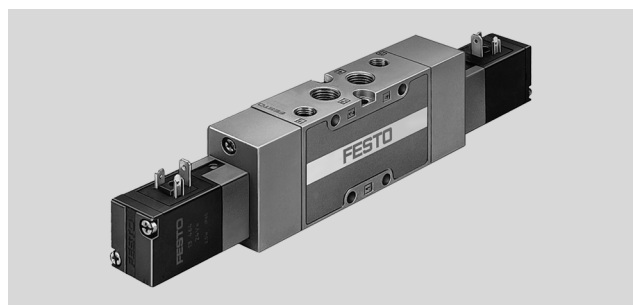
FESTO

Fiche de données techniques — Distributeurs 5/2, électrodistributeurs bistables

-  Débit  
1 000 ... 2 000 l/min

-  Tension  
24 V DC

Jeux de pièces d'usure  
→ 40



Caractéristiques techniques générales			
Raccord pneumatique	G1/8	G1/4	G3/8
Fonction de distributeur	5/2, bistable		
Conception	Piston tiroir		
Principe d'étanchéité	Souple		
Type de commande	Electrique		
Type de pilotage	A commande indirecte		
Pilotage (type JMVH-5-...-B)	Interne		
Pilotage (type JMVH-5-...-S-B)	Externe		
Sens d'écoulement (type JMVH-5-...-B)	Non réversible		
Sens d'écoulement (type JMVH-5-...-S-B)	Réversible		
Fonction d'échappement	Réglable		
Commande manuelle auxiliaire	Monostable, bistable, protégée		
Type de fixation	Par trou traversant		
Position de montage	Indifférente		
Diamètre nominal [mm]	8	10	12
Débit nominal normal [l/min]	1 000	1 600	2 000
Dimension modulaire [mm]	27	33	41
Poids du produit [g]	560	615	900

Conditions de service et d'environnement			
Raccord pneumatique	G1/8	G1/4	G3/8
Fluide de service	Air comprimé selon ISO 8573-1:2010 [7:4:4]		
de commande	Air comprimé selon ISO 8573-1:2010 [7:4:4]		
Conseils pour le fluide de service/de commande	Fonctionnement lubrifié possible (requis pour d'autres opérations)		
Pression de service avec pilotage interne [bar]	2 ... 10	2 ... 10	2 ... 10
avec pilotage externe [bar]	-0,9 ... +10	-0,9 ... +10	-0,9 ... +10
Pression de commande [bar]	2 ... 10	2 ... 10	2 ... 10
Température ambiante [°C]	-5 ... +50		
Température du fluide [°C]	-10 ... +60 (-5 ... +50) <sup>1</sup>	-10 ... +60 (-5 ... +50) <sup>1</sup>	-10 ... +60
Note relative aux matériaux	Conforme RoHS		

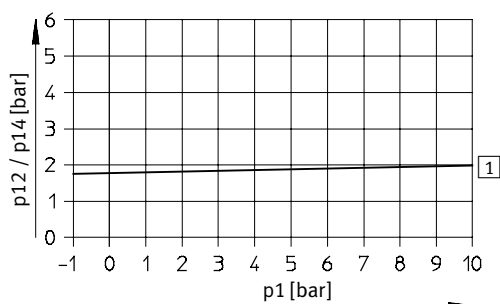
1) avec le type d'électrodistributeur JMVH-5-...-B-VI-X

# Electrodistributeurs JMVH-B, Tiger 2000

Fiche de données techniques — Distributeurs 5/2, électrodistributeurs bistables

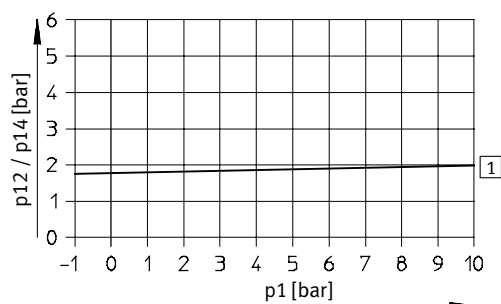
## Pression de pilotage minimale p12/p14 en fonction de la pression de service p1 (avec pilotage externe)

JMVH-5-1/8-S-B



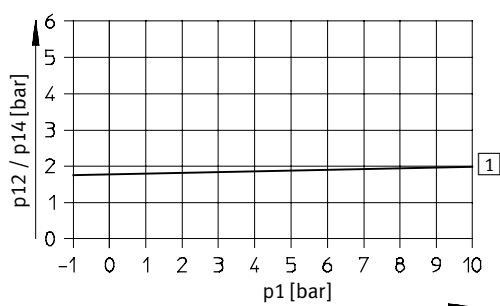
1 Marche

JMVH-5-1/4-S-B



1 Marche

JMVH-5-3/8-S-B



1 Marche

## Temps de réponse [ms]

Type	JMVH-5-1/8-B JMVH-5-1/8-S-B	JMVH-5-1/8-B-VI-X	JMVH-5-1/4-B JMVH-5-1/4-S-B	JMVH-5-1/4-B-VI-X	JMVH-5-3/8-B JMVH-5-3/8-S-B
Deux sens	18	22	16	18	17

# Electrodistributeurs JMVH-B, Tiger 2000

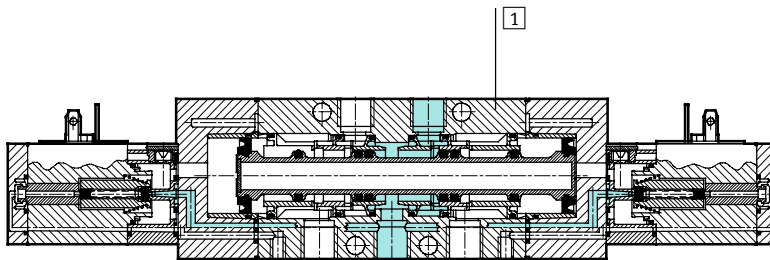
FESTO

Fiche de données techniques — Distributeurs 5/2, électrodistributeurs bistables

Caractéristiques électriques			
Bobine V			
Connexion électrique		Selon EN 175301-803, modèle B	
Tension de service	Courant continu	[V CC]	24
Caractéristiques de bobine	Courant continu	[W]	2,5
Protection selon EN 60 529		IP65 (avec connecteur femelle)	

## Matériaux

Coupe fonctionnelle



1	Corps	Aluminium moulé sous pression, plastique
—	Joints	Caoutchouc nitrile

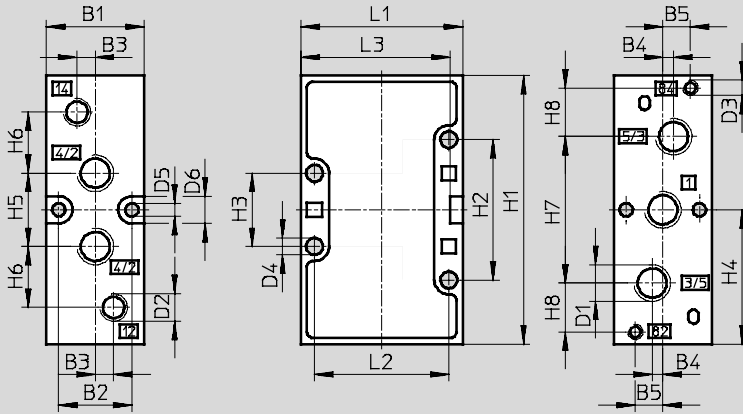
# Electrodistributeurs JMVH-B, Tiger 2000

Fiche de données techniques — Distributeurs 5/2, électrodistributeurs bistables

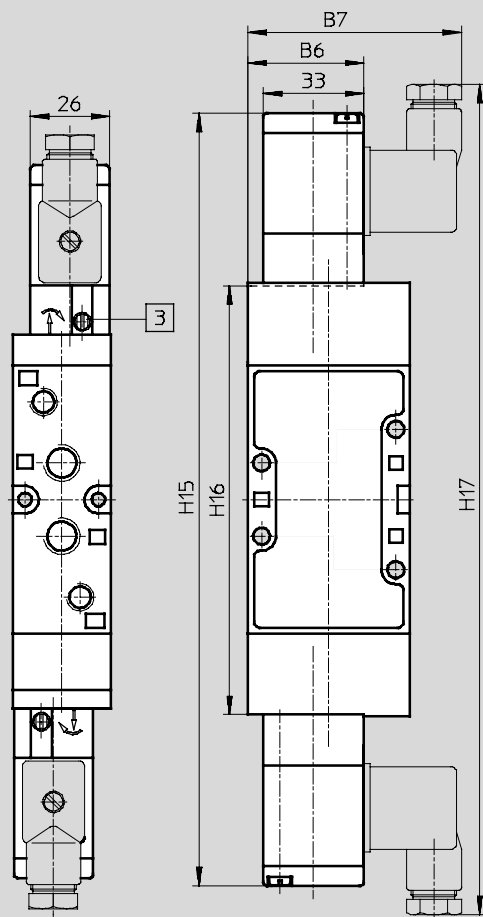
## Dimensions — Raccord pneumatique G $\frac{1}{8}$ , G $\frac{1}{4}$

Téléchargement des données CAO → [www.festo.fr](http://www.festo.fr)

Distributeur de base



## Cotes de montage avec bobine V



3 Commande manuelle auxiliaire orientable sur 180 °C

Raccord pneumatique	B1	B2	B3	B4	B5	B6	B7	D1	D2	D3	D4	D5	D6	H1
G $\frac{1}{8}$	26	19,5	5	3,5	8	36,8	67	G $\frac{1}{8}$	G $\frac{1}{8}$	M5	4,5	4,3	9	77
G $\frac{1}{4}$	32	24	6	3,5	9	38	70	G $\frac{1}{4}$	G $\frac{1}{8}$	M5	5,5	4,3	9	88

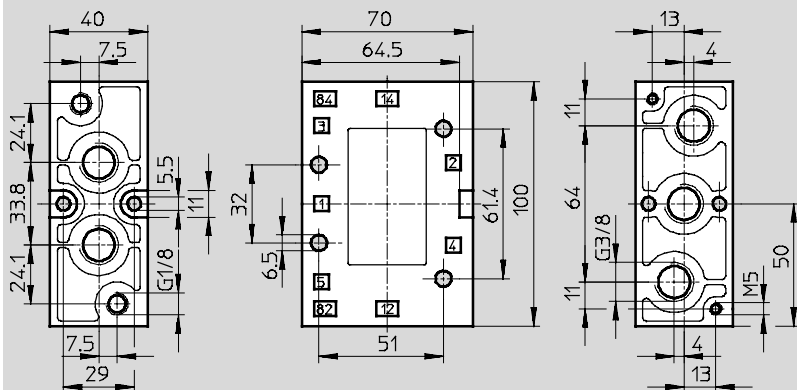
Raccord pneumatique	H2	H3	H4	H5	H6	H7	H8	H15	H16	H17	L1	L2	L3
G $\frac{1}{8}$	41	21	38,5	22	19	42	12	242	129	262	47	40	43
G $\frac{1}{4}$	46	24	44	24	20	48	16	255	141,5	275	53	44	49

# Electrodistributeurs JMVH-B, Tiger 2000

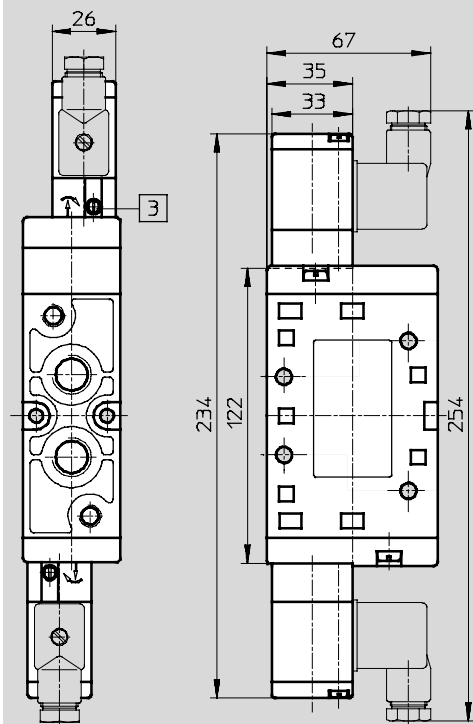
Fiche de données techniques — Distributeurs 5/2, électrodistributeurs bistables

Dimensions — Raccord pneumatique G3/8 Téléchargement de données de CAO → [www.festo.com/fr/engineering](http://www.festo.com/fr/engineering)

Distributeur de base



Cotes de montage avec bobine V



3 Commande manuelle  
auxiliaire orientable  
sur 180 °C

# Electrodistributeurs JMVH-B, Tiger 2000

Fiche de données techniques — Distributeurs 5/2, électrodistributeurs bistables

Références					
Symbole de connexion	Bobine	Tension	Raccord pneumatique	N° pièce	Type
	avec bobine V avec pilotage interne	24 V DC	G $\frac{1}{8}$	<b>30475</b>	<b>JMVH-5-<math>\frac{1}{8}</math>-B</b>
			G $\frac{1}{4}$	<b>19136</b>	<b>JMVH-5-<math>\frac{1}{4}</math>-B</b>
			G $\frac{3}{8}$	<b>164567</b>	<b>JMVH-5-<math>\frac{1}{4}</math>-B-VI-X</b>
			G $\frac{3}{8}$	<b>14948</b>	<b>JMVH-5-<math>\frac{3}{8}</math>-B</b>
	avec bobine V avec pilotage externe	24 V DC	G $\frac{1}{8}$	<b>30476</b>	<b>JMVH-5-<math>\frac{1}{8}</math>-S-B</b>
			G $\frac{1}{4}$	<b>19137</b>	<b>JMVH-5-<math>\frac{1}{4}</math>-S-B</b>
			G $\frac{3}{8}$	<b>15343</b>	<b>JMVH-5-<math>\frac{3}{8}</math>-S-B</b>


Références — Jeux de pièces d'usure		
Raccord pneumatique	N° pièce	Type
G $\frac{1}{8}$	<b>115590</b>	<b>JMVH-5-<math>\frac{1}{8}</math>-B-(SB)</b>
G $\frac{1}{4}$	<b>115589</b>	<b>JMVH-5-<math>\frac{1}{4}</math>-B-(SB)</b>




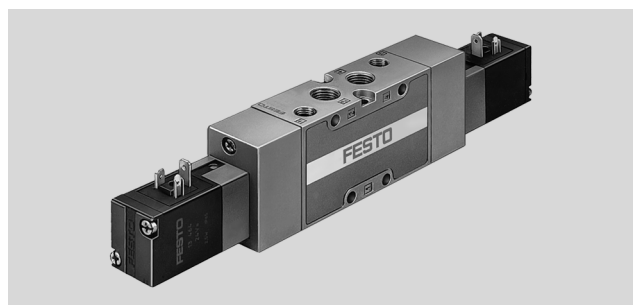
# Electrodistributeurs MVH-B, Tiger 2000

FESTO

Fiche de données techniques — Distributeurs 5/3

-  Débit  
1 000 ... 2 600 l/min

-  Tension  
24 V DC



Caractéristiques techniques générales			G1/8	G1/4	G3/8
Raccord pneumatique			G1/8	G1/4	G3/8
Fonction de distributeur			5/3, monostable		
Conception			Piston tiroir		
Principe d'étanchéité			Souple		
Type de commande			Electrique		
Type de rappel			Ressort mécanique		
Type de pilotage			A commande indirecte		
Pilotage (type MVH-5-...-B)			Interne		
Pilotage (type MVH-5-...-S-B)			Externe		
Sens d'écoulement (type MVH-5-...-B)			Non réversible		
Sens d'écoulement (type MVH-5-...-S-B)			Réversible		
Fonction d'échappement			Réglable		
Commande manuelle auxiliaire			Monostable, bistable, protégée		
Type de fixation			Par trou traversant		
Position de montage			Indifférente		
Diamètre nominal [mm]			8	10	12
Débit nominal normal	Fermé	[l/min]	1 000	1 600	2 000
	A l'échappement	[l/min]			
	Sous pression	[l/min]			
Dimension modulaire [mm]			27	33	41
Poids du produit [g]			575	660	1 000

Conditions de service et d'environnement			G1/8	G1/4	G3/8
Raccord pneumatique			G1/8	G1/4	G3/8
Fluide de service			Air comprimé selon ISO 8573-1:2010 [7:4:4]		
de commande			Air comprimé selon ISO 8573-1:2010 [7:4:4]		
Conseils pour le fluide de service/de commande			Fonctionnement lubrifié possible (requis pour d'autres opérations)		
Pression de service	avec pilotage interne	[bar]	3 ... 10	3 ... 10	3 ... 10
	avec pilotage externe	[bar]	-0,9 ... +10	-0,9 ... +10	-0,9 ... +10
Pression de commande [bar]			3 ... 10	3 ... 10	3 ... 10
Température ambiante [°C]			-5 ... +50		
Température du fluide [°C]			-10 ... +60 (-5 ... +50) <sup>1</sup>		
Note relative aux matériaux			Conforme RoHS		

1) avec le type d'électrodistributeur JMVH-5-...-B-VI-X

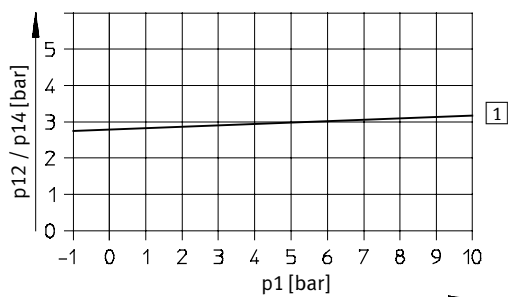
# Electrodistributeurs MVH-B, Tiger 2000

Fiche de données techniques — Distributeurs 5/3

FESTO

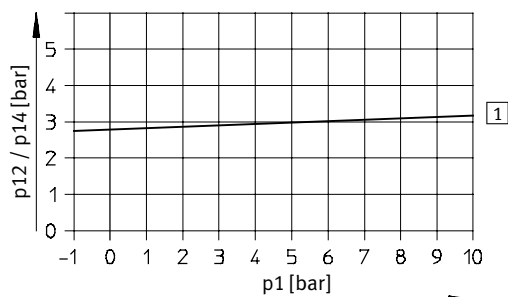
## Pression de pilotage minimale $p_{12}/p_{14}$ en fonction de la pression de service $p_1$ (avec pilotage externe)

MVH-5/3...-1/8-S-B



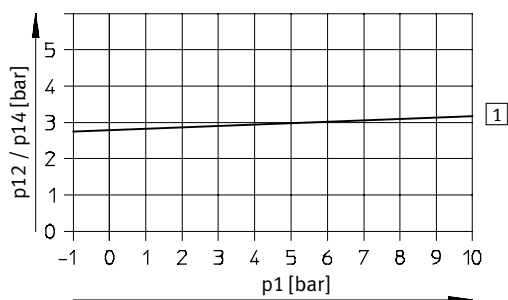
1 Marche

MVH-5/3...-1/4-S-B



1 Marche

MVH-5/3...-3/8-S-B



1 Marche

## Temps de réponse [ms]

Raccord pneumatique	MVH-5/3G-1/8		MVH-5/3G-1/8-B-VI-X		MVH-5/3G-1/4		MVH-5/3G-1/4-B-VI-X		MVH-5/3G-3/8	
	Marche	Arrêt	Marche	Arrêt	Marche	Arrêt	Marche	Arrêt	Marche	Arrêt
Fermé	28	26	30	30	24	36	27	36	26	88
A l'échappement	30	26	40	50	32	36	33	45	32	88
Sous pression	30	26	40	50	30	38	32	38	32	88

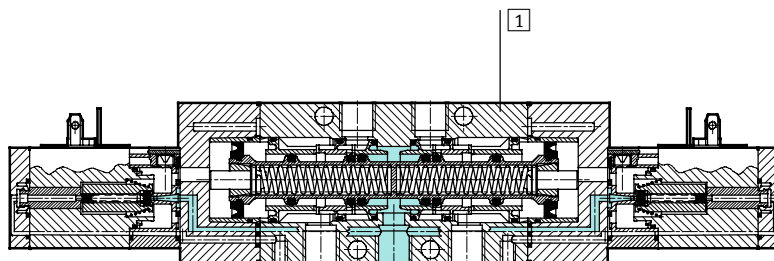
# Electrodistributeurs MVH-B, Tiger 2000

Fiche de données techniques — Distributeurs 5/3

Caractéristiques électriques			
Bobine V			
Connexion électrique		selon EN 175301-803, modèle B	
Tension de service	Courant continu	[V CC]	24
Caractéristiques de bobine	Courant continu	[W]	2,5
Protection selon EN 60 529		IP65 (avec connecteur femelle)	

## Matériaux

Coupe fonctionnelle



1	Corps	Aluminium moulé sous pression, plastique
—	Joints	Caoutchouc nitrile

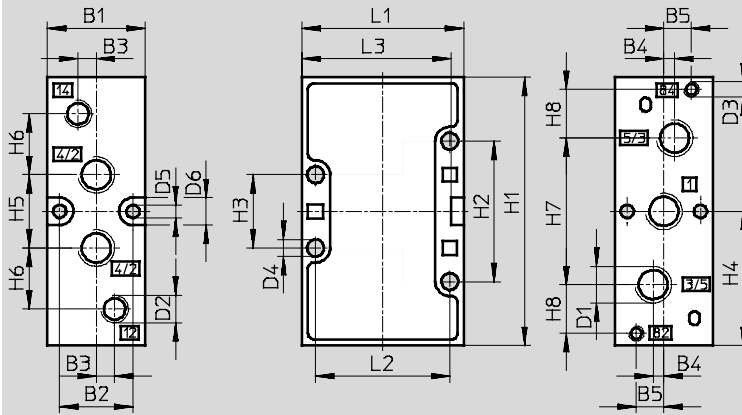
# Electrodistributeurs MVH-B, Tiger 2000

Fiche de données techniques — Distributeurs 5/3

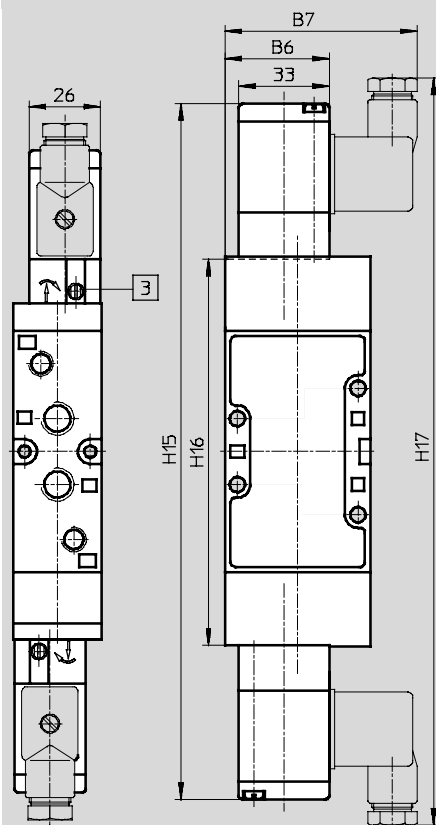
## Dimensions — Raccord pneumatique G $\frac{1}{8}$ , G $\frac{1}{4}$

Téléchargement des données CAO → [www.festo.fr](http://www.festo.fr)

Distributeur de base



## Cotes de montage avec bobine V, rappel mécanique



3 Commande manuelle  
auxiliaire orientable  
sur 180 °C

Raccord pneumatique	B1	B2	B3	B4	B5	B6	B7	D1	D2	D3	D4 Ø	D5 Ø	D6	H1
G $\frac{1}{8}$	26	19,5	5	3,5	8	36,8	67	G $\frac{1}{8}$	G $\frac{1}{8}$	M5	4,5	4,3	9	77
G $\frac{1}{4}$	32	24	6	3,5	9	38	70	G $\frac{1}{4}$	G $\frac{1}{8}$	M5	5,5	4,3	9	88

Raccord pneumatique	H2	H3	H4	H5	H6	H7	H8	H15	H16	H17	L1	L2	L3
G $\frac{1}{8}$	41	21	38,5	22	19	42	12	242	129	262	47	40	43
G $\frac{1}{4}$	46	24	44	24	20	48	16	255	141,5	275	53	44	49

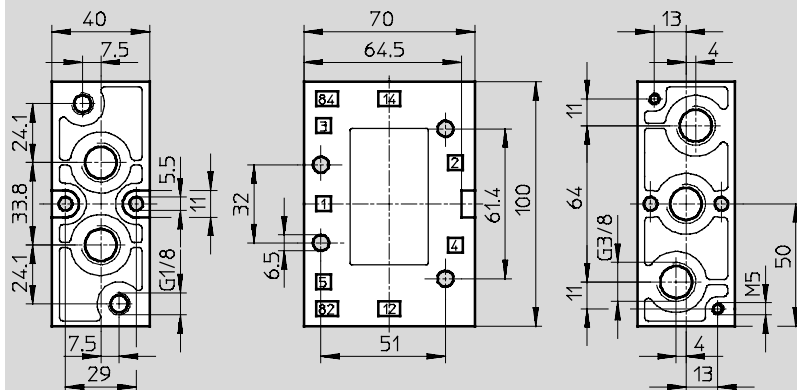
# Electrodistributeurs MVH-B, Tiger 2000

Fiche de données techniques — Distributeurs 5/3

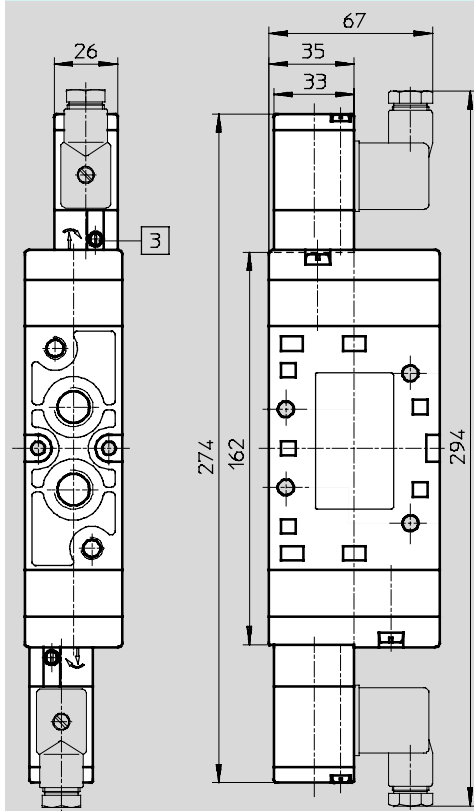
Téléchargement de données de CAO → [www.festo.com/fr/engineering](http://www.festo.com/fr/engineering)

## Dimensions — Raccord pneumatique G3/8

Distributeur de base



## Cotes de montage avec bobine V, rappel mécanique

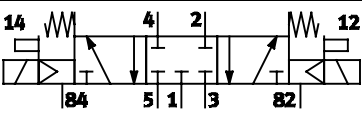
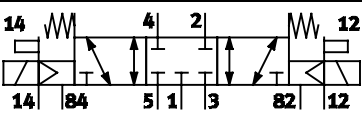
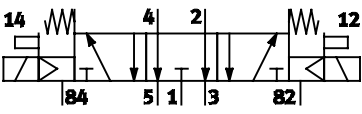
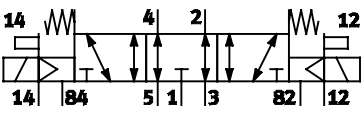
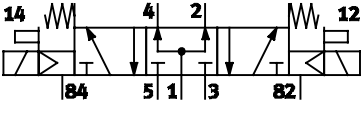
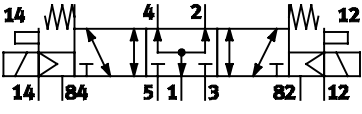


3 Commande manuelle auxiliaire orientable sur 180 °C

# Electrodistributeurs MVH-B, Tiger 2000

FESTO

Fiche de données techniques — Distributeurs 5/3

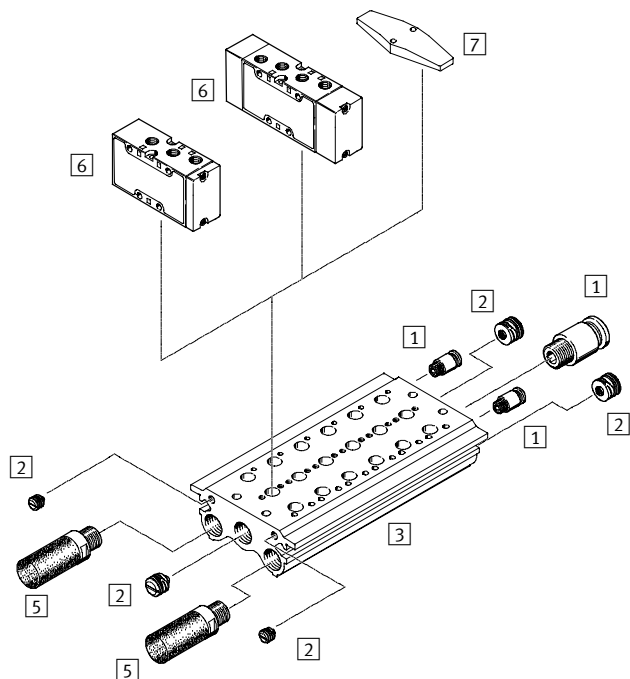
Références						
Symbole de connexion	Description	Tension	Raccord pneumatique	N° pièce	Type	
	avec bobine V fermé au repos avec pilotage interne	24 V DC	G $\frac{1}{8}$	30477	MVH-5/3G- $\frac{1}{8}$ -B	
					164568	MVH-5/3G- $\frac{1}{8}$ -B-VI-X
			G $\frac{1}{4}$	19138	MVH-5/3G- $\frac{1}{4}$ -B	
			G $\frac{3}{8}$	164571	MVH-5/3G- $\frac{1}{4}$ -B-VI-X	
			G $\frac{3}{8}$	14944	MVH-5/3G- $\frac{3}{8}$ -B	
	avec bobine V fermé au repos avec pilotage externe	24 V DC	G $\frac{1}{8}$	30997	MVH-5/3G- $\frac{1}{8}$ -S-B	
			G $\frac{1}{4}$	31004	MVH-5/3G- $\frac{1}{4}$ -S-B	
			G $\frac{3}{8}$	15346	MVH-5/3G- $\frac{3}{8}$ -S-B	
	avec bobine V à l'échappement en position de repos avec pilotage interne	24 V DC	G $\frac{1}{8}$	30478	MVH-5/3E- $\frac{1}{8}$ -B	
					164570	MVH-5/3E- $\frac{1}{8}$ -B-VI-X
			G $\frac{1}{4}$	19139	MVH-5/3E- $\frac{1}{4}$ -B	
			G $\frac{3}{8}$	164573	MVH-5/3E- $\frac{1}{4}$ -B-VI-X	
			G $\frac{3}{8}$	14943	MVH-5/3E- $\frac{3}{8}$ -B	
	avec bobine V à l'échappement en position de repos avec pilotage externe	24 V DC	G $\frac{1}{8}$	30998	MVH-5/3E- $\frac{1}{8}$ -S-B	
			G $\frac{1}{4}$	31005	MVH-5/3E- $\frac{1}{4}$ -S-B	
			G $\frac{3}{8}$	15344	MVH-5/3E- $\frac{3}{8}$ -S-B	
	avec bobine V position de repos : sous pression avec pilotage interne	24 V DC	G $\frac{1}{8}$	30480	MVH-5/3B- $\frac{1}{8}$ -B	
					164569	MVH-5/3B- $\frac{1}{8}$ -B-VI-X
			G $\frac{1}{4}$	19140	MVH-5/3B- $\frac{1}{4}$ -B	
			G $\frac{3}{8}$	164572	MVH-5/3B- $\frac{1}{4}$ -B-VI-X	
			G $\frac{3}{8}$	19699	MVH-5/3B- $\frac{3}{8}$ -B	
	avec bobine V position de repos : sous pression avec pilotage externe	24 V DC	G $\frac{1}{8}$	30999	MVH-5/3B- $\frac{1}{8}$ -S-B	
			G $\frac{1}{4}$	31006	MVH-5/3B- $\frac{1}{4}$ -S-B	
			G $\frac{3}{8}$	15345	MVH-5/3B- $\frac{3}{8}$ -S-B	

# Distributeurs pneumatiques, Tiger 2000

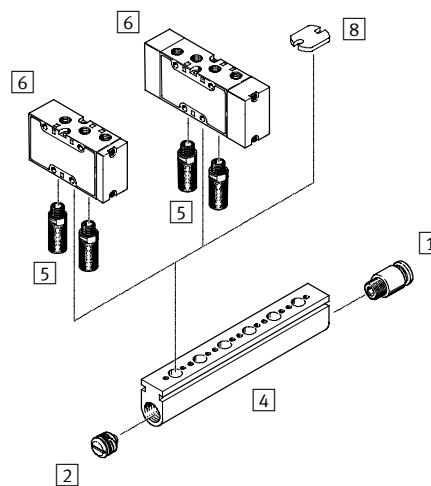
Périphérie

FESTO

## Montage sur embase de raccordement



## Montage sur barreau



Accessoires		
	Description	→ Page/Internet
1	Raccord enfichable QS	quick star
2	Bouchon PRSV	64
3	Embase de raccordement PRS	62
4	Barreau de raccordement PAL	60
5	Silencieux	A monter sur les raccords d'échappement u
6	Distributeur à commande pneumatique VL, J	5
7	Plaque d'obturation PRSB	Pour l'obturation des emplacements libres 64
8	Plaque d'obturation PALB	Pour l'obturation des emplacements libres 64

# Distributeurs pneumatiques, Tiger 2000

Désignations


		VL	-	5/3	G	-	1/8	-	B
<b>Type</b>									
VL	Monostable								
J	Bistable								
<b>Fonction de distributeur</b>									
5	Distributeur 5/2								
5/3	Distributeur 5/3								
<b>Position de repos :</b>									
G	Fermé								
E	A l'échappement								
B	Sous pression								
<b>Raccord pneumatique</b>									
1/8	G1/8								
1/4	G1/4								
3/8	G3/8								
<b>Génération</b>									
B	Série B								



# Distributeurs pneumatiques VL, Tiger 2000

FESTO

Fiche de données techniques — Distributeurs 5/2

-  - Débit  
750 ... 2 000 l/min

Jeux de pièces d'usure

→ 52



Caractéristiques techniques générales			
Raccord pneumatique	G1/8	G1/4	G3/8
Fonction de distributeur	5/2, monostable		
Conception	Clapet		Piston tiroir
Principe d'étanchéité	Souple		
Type de commande	pneumatique		
Type de rappel	Ressort mécanique		
Type de pilotage	Direct		
Sens d'écoulement	Non réversible		Réversible
Fonction d'échappement	Réglable		
Commande manuelle auxiliaire	Néant		
Type de fixation	Par trou traversant		
Position de montage	Indifférente		
Diamètre nominal [mm]	5	7	12
Débit nominal normal [l/min]	750	1 300	2 000
Dimension modulaire [mm]	27	33	41
Poids du produit [g]	170	240	570

Conditions de service et d'environnement			
Raccord pneumatique	G1/8	G1/4	G1/4
Fluide de service	Air comprimé selon ISO 8573-1:2010 [7:4:4]		
de commande	Air comprimé selon ISO 8573-1:2010 [7:4:4]		
Conseils pour le fluide de service/de commande	Fonctionnement lubrifié possible (requis pour d'autres opérations)		
Pression de service [bar]	0 ... 10	0 ... 10	-0,9 ... +10
Pression de commande [bar]	1,5 ... 10	1,5 ... 10	2 ... 10
Température ambiante [°C]	-10 ... +60		
Température du fluide [°C]	-10 ... +60		
Note relative aux matériaux	Conforme RoHS		

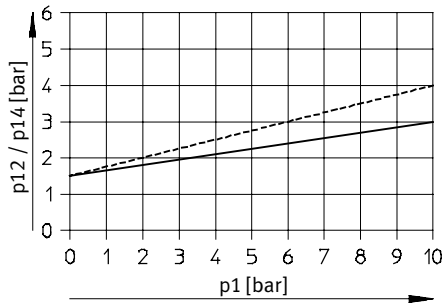
# Distributeurs pneumatiques VL, Tiger 2000

Fiche de données techniques — Distributeurs 5/2

FESTO

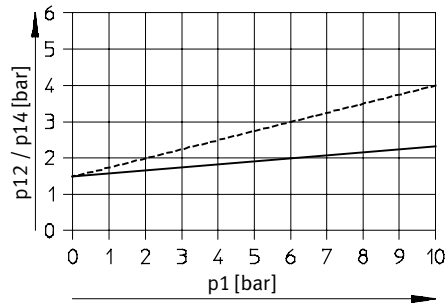
## Pression de pilotage minimale p12, p14 en fonction de la pression de service p1

VL-5-1/8-B



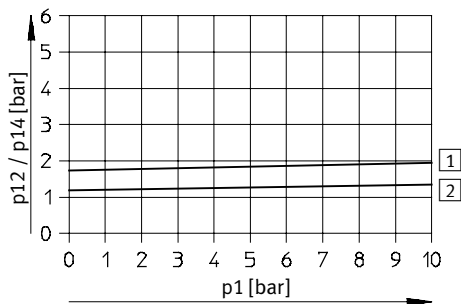
----- échappement limité  
 ——— échappement libre

VL-5-1/4-B



----- échappement limité  
 ——— échappement libre

VL-5-3/8-B



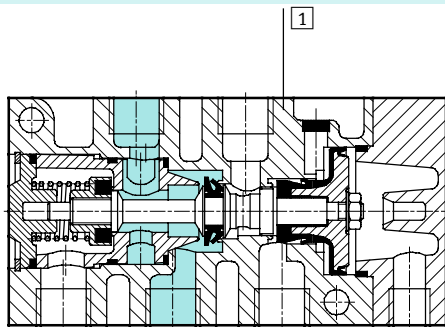
1 Marche  
 2 Arrêt

## Temps de réponse [ms]

Raccord pneumatique	G1/8	G1/4	G3/8
Marche	2	2	4
Arrêt	10	12	16

## Matériaux

Coupe fonctionnelle

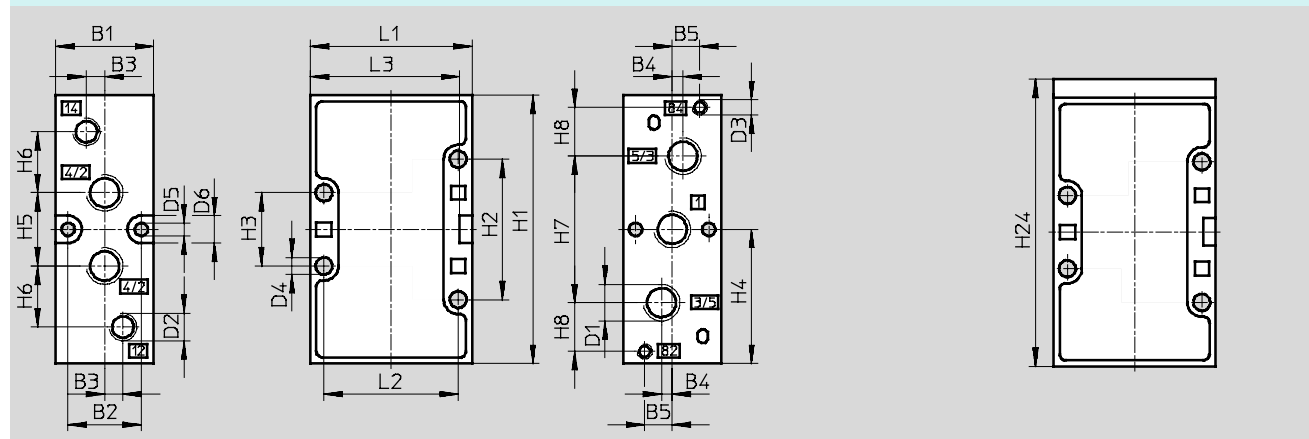


1	Corps	Aluminium moulé sous pression
—	Joints	Caoutchouc nitrile

# Distributeurs pneumatiques VL, Tiger 2000

Fiche de données techniques — Distributeurs 5/2

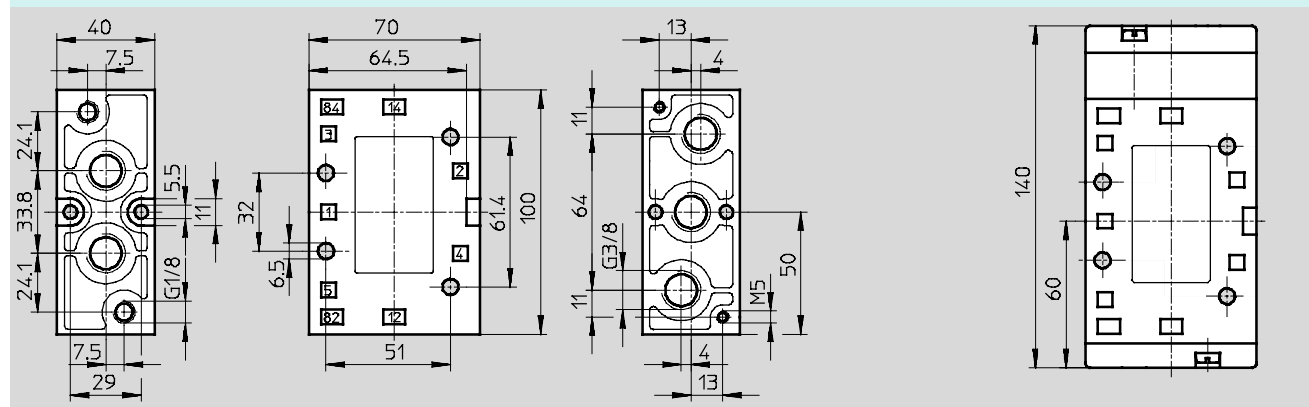
**Dimensions — Raccord pneumatique G $\frac{1}{8}$ , G $\frac{1}{4}$**  Téléchargement des données CAO → [www.festo.fr](http://www.festo.fr)  
 Distributeur de base VL-5-...-B



Raccord pneumatique	B1	B2	B3	B4	B5	D1	D2	D3	D4 Ø	D5 Ø	D6	H1
G $\frac{1}{8}$	26	19,5	5	3,5	8	G $\frac{1}{8}$	G $\frac{1}{8}$	M5	4,5	4,3	9	77
G $\frac{1}{4}$	32	24	6	3,5	9	G $\frac{1}{4}$	G $\frac{1}{8}$	M5	5,5	4,3	9	88

Raccord pneumatique	H2	H3	H4	H5	H6	H7	H8	H24	L1	L2	L3
G $\frac{1}{8}$	41	21	38,5	22	19	42	12	83	47	40	43
G $\frac{1}{4}$	46	24	44	24	20	48	16	94	53	44	49

**Dimensions — Raccord pneumatique G $\frac{3}{8}$**  Téléchargement de données de CAO → [www.festo.com/fr/engineering](http://www.festo.com/fr/engineering)  
 Distributeur de base VL-5- $\frac{3}{8}$ -B



# Distributeurs pneumatiques VL, Tiger 2000

FESTO

Fiche de données techniques — Distributeurs 5/2


Références					
Symbole de connexion		Description	Raccord pneumatique	N° pièce	Type
		Rappel mécanique	G1/8	<b>31000</b>	<b>VL-5-1/8-B</b>
			G1/4	<b>14294</b>	<b>VL-5-1/4-B</b>
			G3/8	<b>14952</b>	<b>VL-5-3/8-B</b>

Références — Jeux de pièces d'usure		
Raccord pneumatique	N° pièce	Type
G1/8	<b>125710</b>	<b>VL-5-1/8-B</b>
G1/4	<b>115580</b>	<b>VL-5-1/4-B</b>

## Distributeurs pneumatiques J, Tiger 2000

Fiche de données techniques — Distributeurs 5/2, distributeurs bistables

FESTO

-  - Débit  
800 ... 2 000 l/min



Caractéristiques techniques générales			
Raccord pneumatique	G1/8	G1/4	G3/8
Fonction de distributeur	5/2, bistable		
Conception	Piston tiroir		
Principe d'étanchéité	Souple		
Type de commande	pneumatique		
Type de pilotage	Direct		
Sens d'écoulement	Réversible		
Fonction d'échappement	Réglable		
Commande manuelle auxiliaire	Néant		
Type de fixation	Par trou traversant		
Position de montage	Indifférente		
Diamètre nominal [mm]	8	10	12
Débit nominal normal [l/min]	800	1 600	2 000
Dimension modulaire [mm]	27	33	41
Poids du produit [g]	320	375	550

Conditions de service et d'environnement			
Raccord pneumatique	G1/8	G1/4	G1/4
Fluide de service	Air comprimé selon ISO 8573-1:2010 [7:4:4]		
de commande	Air comprimé selon ISO 8573-1:2010 [7:4:4]		
Conseils pour le fluide de service/de commande	Fonctionnement lubrifié possible (requis pour d'autres opérations)		
Pression de service [bar]	-0,9 ... +10	-0,9 ... +10	-0,9 ... +10
Pression de commande [bar]	3 ... 10	3 ... 10	3 ... 10
Température ambiante [°C]	-10 ... +60		
Température du fluide [°C]	-10 ... +60		
Note relative aux matériaux	Conforme RoHS		

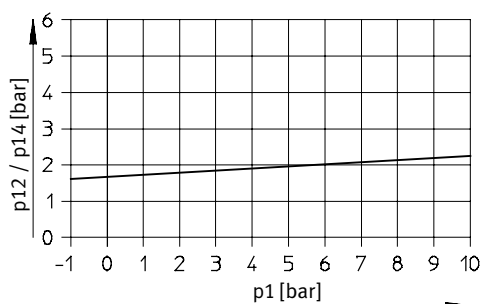
# Distributeurs pneumatiques J, Tiger 2000

Fiche de données techniques — Distributeurs 5/2, distributeurs bistables

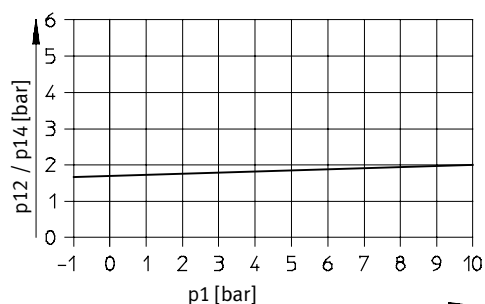
FESTO

## Pression de pilotage minimale $p_{12}/p_{14}$ en fonction de la pression de service $p_1$

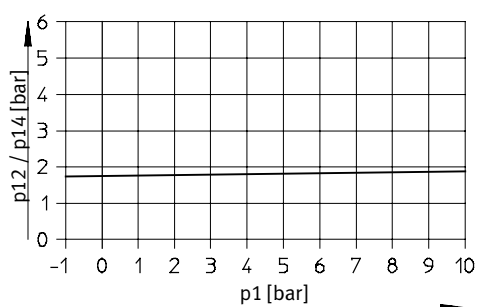
J-5-1/8-B



J-5-1/4-B



J-5-3/8-B

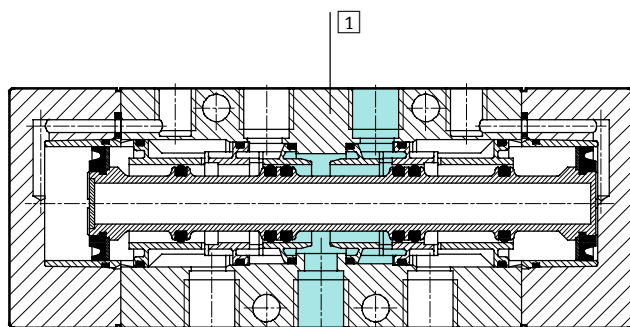


## Temps de réponse [ms]

Raccord pneumatique	G1/8	G1/4	G3/8
Deux sens	3	3	3

## Matériaux

Coupe fonctionnelle



1	Corps	Aluminium moulé sous pression
—	Joints	Caoutchouc nitrile

# Distributeurs pneumatiques J, Tiger 2000

Fiche de données techniques — Distributeurs 5/2, distributeurs bistables

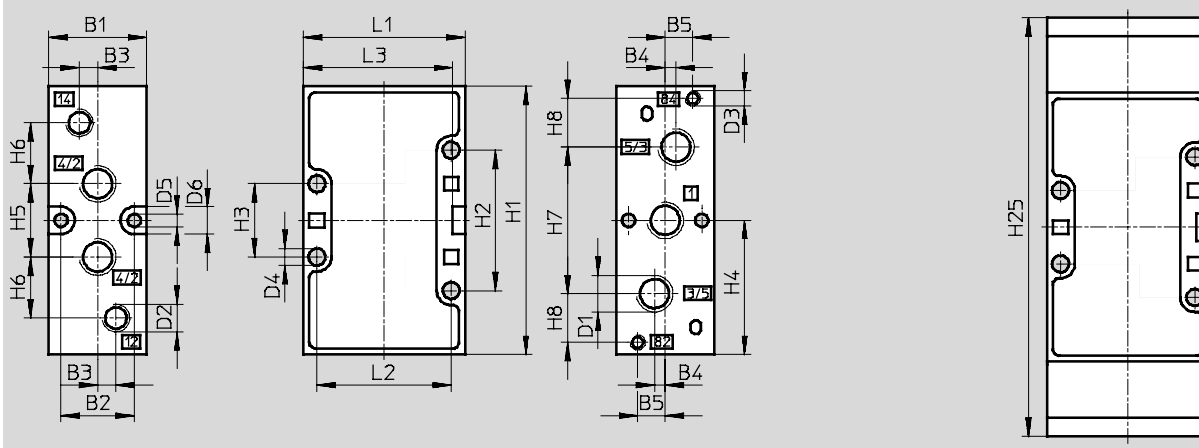
FESTO

## Dimensions — Raccord pneumatique G $\frac{1}{8}$ , G $\frac{1}{4}$

Téléchargement des données CAO → [www.festo.fr](http://www.festo.fr)

Distributeur de base

J-5-...-B



Raccord pneumatique	B1	B2	B3	B4	B5	D1	D2	D3	D4	D5	D6	H1
G $\frac{1}{8}$	26	19,5	5	3,5	8	G $\frac{1}{8}$	G $\frac{1}{8}$	M5	4,5	4,3	9	77
G $\frac{1}{4}$	32	24	6	3,5	9	G $\frac{1}{4}$	G $\frac{1}{8}$	M5	5,5	4,3	9	88

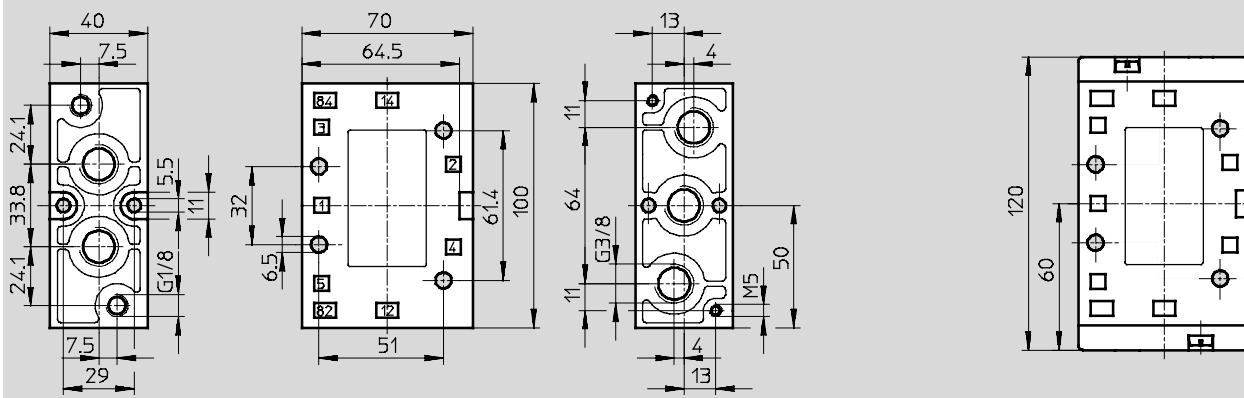
Raccord pneumatique	H2	H3	H4	H5	H6	H7	H8	H25	L1	L2	L3
G $\frac{1}{8}$	41	21	38,5	22	19	42	12	124	47	40	43
G $\frac{1}{4}$	46	24	44	24	20	48	16	137	53	44	49

## Dimensions — Raccord pneumatique G $\frac{3}{8}$

Téléchargement de données de CAO → [www.festo.com/fr/engineering](http://www.festo.com/fr/engineering)

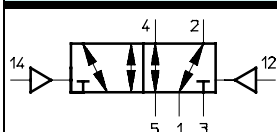
Distributeur de base

J-5- $\frac{3}{8}$ -B



## Références

Symbole de connexion



Raccord pneumatique


N° pièce Type

G $\frac{1}{8}$	30988	J-5- $\frac{1}{8}$ -B
G $\frac{1}{4}$	14295	J-5- $\frac{1}{4}$ -B
G $\frac{3}{8}$	14953	J-5- $\frac{3}{8}$ -B

# Distributeurs pneumatiques VL, Tiger 2000

FESTO

Fiche de données techniques — Distributeurs 5/3

-  - Débit  
800 ... 2 000 l/min



Caractéristiques techniques générales				
Raccord pneumatique		G1/8	G1/4	G3/8
Fonction de distributeur		5/3, monostable		
Conception		Piston tiroir		
Principe d'étanchéité		Souple		
Type de commande		pneumatique		
Type de rappel		Ressort mécanique		
Type de pilotage		Direct		
Sens d'écoulement		Réversible		
Fonction d'échappement		Réglable		
Commande manuelle auxiliaire		Néant		
Type de fixation		Par trou traversant		
Position de montage		Indifférente		
Diamètre nominal	[mm]	8	10	12
Débit nominal normal	[l/min]	800	1 600	2 000
Dimension modulaire	[mm]	27	33	41
Poids du produit	[g]	320	375	680

Conditions de service et d'environnement				
Raccord pneumatique		G1/8	G1/4	G3/8
Fluide de service		Air comprimé selon ISO 8573-1:2010 [7:4:4]		
de commande		Air comprimé selon ISO 8573-1:2010 [7:4:4]		
Conseils pour le fluide de service/de commande		Fonctionnement lubrifié possible (requis pour d'autres opérations)		
Pression de service	[bar]	-0,9 ... +10	-0,9 ... +10	-0,9 ... +10
Pression de commande	[bar]	3 ... 10	3 ... 10	3 ... 10
Température ambiante	[°C]	-10 ... +60		
Température du fluide	[°C]	-10 ... +60		
Note relative aux matériaux		Conforme RoHS		

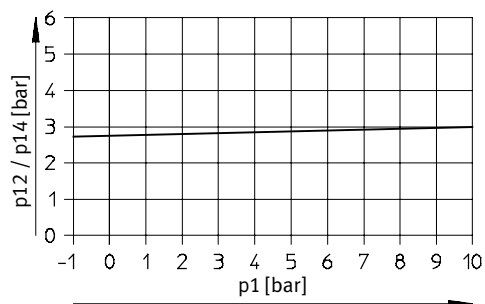


# Distributeurs pneumatiques VL, Tiger 2000

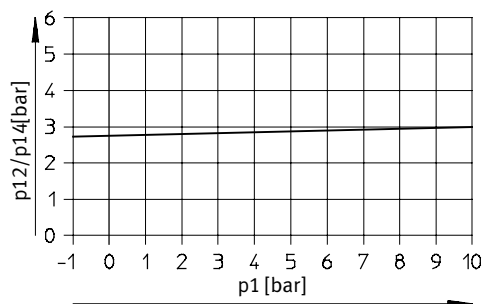
Fiche de données techniques — Distributeurs 5/3

## Pression de pilotage minimale p12/p14 en fonction de la pression de service p1

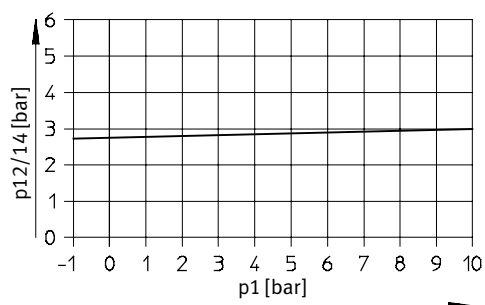
VL-5/3...-1/8-B



VL-5/3...-1/4-B



VL-5/3...-3/8-B

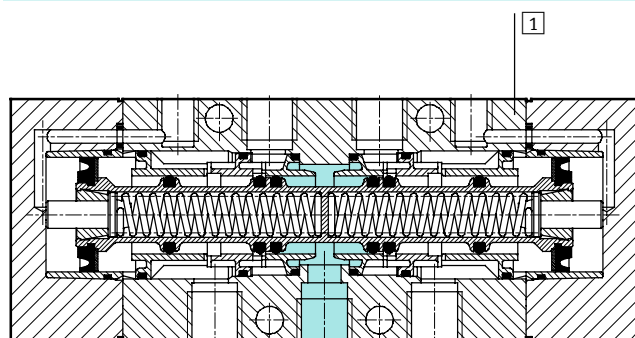


## Temps de réponse [ms]

Raccord pneumatique	G1/8	G1/4	G3/8
Marche	5	6	7
Arrêt	14	26	28

## Matériaux

Coupe fonctionnelle



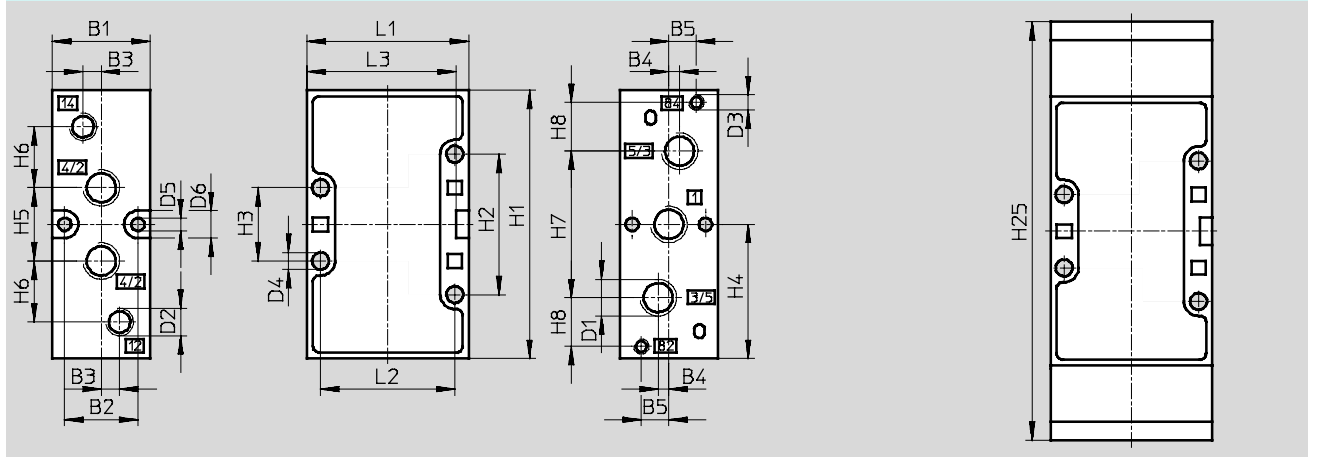
1	Corps	Aluminium moulé sous pression
-	Joints	Caoutchouc nitrile

# Distributeurs pneumatiques VL, Tiger 2000



Fiche de données techniques — Distributeurs 5/3

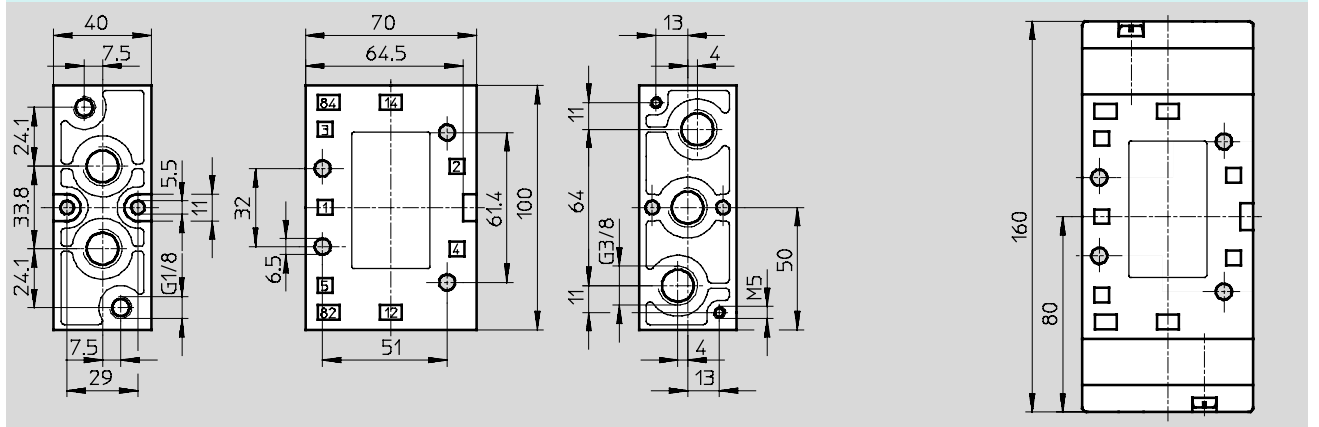
**Dimensions — Raccord pneumatique G $\frac{1}{8}$ , G $\frac{1}{4}$**  Téléchargement des données CAO → [www.festo.fr](http://www.festo.fr)  
 Distributeur de base VL-5/3...-B



Raccord pneumatique	B1	B2	B3	B4	B5	D1	D2	D3	D4	D5	D6	H1
G $\frac{1}{8}$	26	19,5	5	3,5	8	G $\frac{1}{8}$	G $\frac{1}{8}$	M5	4,5	4,3	9	77
G $\frac{1}{4}$	32	24	6	3,5	9	G $\frac{1}{4}$	G $\frac{1}{8}$	M5	5,5	4,3	9	88

Raccord pneumatique	H2	H3	H4	H5	H6	H7	H8	H25	L1	L2	L3
G $\frac{1}{8}$	41	21	38,5	22	19	42	12	124	47	40	43
G $\frac{1}{4}$	46	24	44	24	20	48	16	137	53	44	49

**Dimensions — Raccord pneumatique G $\frac{3}{8}$**  Téléchargement de données de CAO → [www.festo.com/fr/engineering](http://www.festo.com/fr/engineering)  
 Distributeur de base VL-5/3... $\frac{3}{8}$ -B



# Distributeurs pneumatiques VL, Tiger 2000

Fiche de données techniques — Distributeurs 5/3

Références				
Symbole de connexion	Description	Raccord pneumatique	N° pièce	Type
	Fermé au repos	G1/8	<b>30990</b>	<b>VL-5/3G-1/8-B</b>
		G1/4	<b>14298</b>	<b>VL-5/3G-1/4-B</b>
		G3/8	<b>14950</b>	<b>VL-5/3G-3/8-B</b>
	A l'échappement en position de repos	G1/8	<b>31309</b>	<b>VL-5/3E-1/8-B</b>
		G1/4	<b>14297</b>	<b>VL-5/3E-1/4-B</b>
		G3/8	<b>14949</b>	<b>VL-5/3E-3/8-B</b>
	Position de repos : sous pression	G1/8	<b>31310</b>	<b>VL-5/3B-1/8-B</b>
		G1/4	<b>14299</b>	<b>VL-5/3B-1/4-B</b>
		G3/8	<b>14951</b>	<b>VL-5/3B-3/8-B</b>

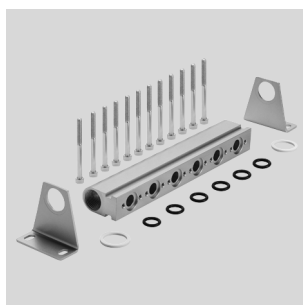
# Electrodistributeurs/distributeurs pneumatiques, Tiger 2000

FESTO

Accessoires

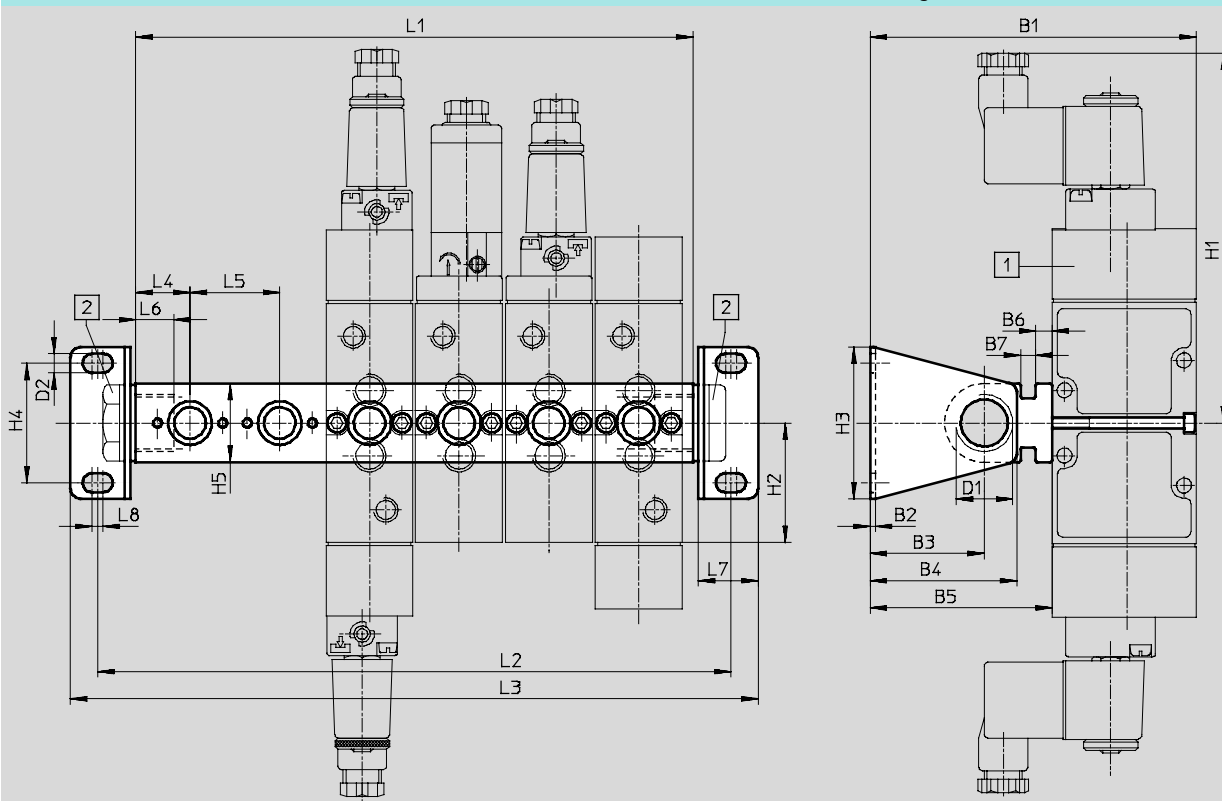
## Barreau de raccordement PAL-...-B

Matériau :  
aluminium anodisé



### Dimensions

Téléchargement des données CAO → [www.festo.fr](http://www.festo.fr)



1 Les couvercles de tous les distributeurs sont orientables sur 180°

2 Le bouchon et le mamelon de réduction ne sont pas compris dans la fourniture  
→ Internet: composants pour les raccords

Type	B1	B2	B3	B4	B5	B6	B7	D1	D2	H1	H2	H3	H4	L4	L5	L6	L7	L8
PAL-1/8-...	104	2	33,5	44,5	57	5	5,5	G3/8	5,2	130	38,5	44	32	18	27	12	20	4
PAL-1/4-...	120	2	42	54	67	6,1	5,5	G1/2	7	136	44	56	44	20	33	14	22	4
PAL-3/8-...	176	3	75	93	106	4	14	G3/4	9	147	50	80	60	25	41	17	30	5

# Electrodistributeurs/distributeurs pneumatiques, Tiger 2000

FESTO

Accessoires

Dimensions et références						
Nombre Raccords de distributeurs	L1	L2	L3	Poids [g]	N° pièce	Type
<b>Raccord pneumatique G<math>\frac{1}{8}</math></b>						
2	63	89	107	150	30552	PAL- $\frac{1}{8}$ -2-B
3	90	116	134	190	30553	PAL- $\frac{1}{8}$ -3-B
4	117	143	161	230	30554	PAL- $\frac{1}{8}$ -4-B
5	144	170	188	260	30555	PAL- $\frac{1}{8}$ -5-B
6	171	197	215	290	30556	PAL- $\frac{1}{8}$ -6-B
7	198	224	242	340	30557	PAL- $\frac{1}{8}$ -7-B
8	225	251	269	370	30558	PAL- $\frac{1}{8}$ -8-B
9	252	278	296	410	30559	PAL- $\frac{1}{8}$ -9-B
10	279	305	323	450	30560	PAL- $\frac{1}{8}$ -10-B
<b>Raccord pneumatique G<math>\frac{1}{4}</math></b>						
2	73	101	121	230	30280	PAL- $\frac{1}{4}$ -2-B
3	106	134	154	290	30281	PAL- $\frac{1}{4}$ -3-B
4	139	167	187	350	30282	PAL- $\frac{1}{4}$ -4-B
5	172	200	220	420	30283	PAL- $\frac{1}{4}$ -5-B
6	205	233	253	480	30284	PAL- $\frac{1}{4}$ -6-B
7	238	266	286	540	30285	PAL- $\frac{1}{4}$ -7-B
8	271	299	319	600	30286	PAL- $\frac{1}{4}$ -8-B
9	304	322	352	660	30 87	PAL- $\frac{1}{4}$ -9-B
10	337	365	385	730	30288	PAL- $\frac{1}{4}$ -10-B
<b>Raccord pneumatique G<math>\frac{3}{8}</math></b>						
2	91	127	155	510	30692	PAL- $\frac{3}{8}$ -2-B
3	132	168	196	610	30693	PAL- $\frac{3}{8}$ -3-B
4	173	209	237	720	30694	PAL- $\frac{3}{8}$ -4-B
5	214	250	278	830	30695	PAL- $\frac{3}{8}$ -5-B
6	255	291	319	960	30696	PAL- $\frac{3}{8}$ -6-B
7	296	332	360	1 060	30697	PAL- $\frac{3}{8}$ -7-B
8	337	373	401	1 160	30698	PAL- $\frac{3}{8}$ -8-B
9	378	414	442	1 260	30699	PAL- $\frac{3}{8}$ -9-B
10	419	455	483	1 360	30680	PAL- $\frac{3}{8}$ -10-B

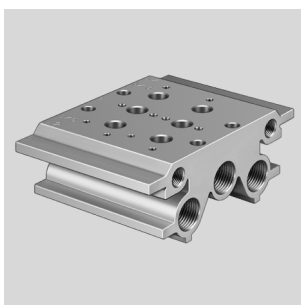
# Electrodistributeurs/distributeurs pneumatiques, Tiger 2000

FESTO

Accessoires

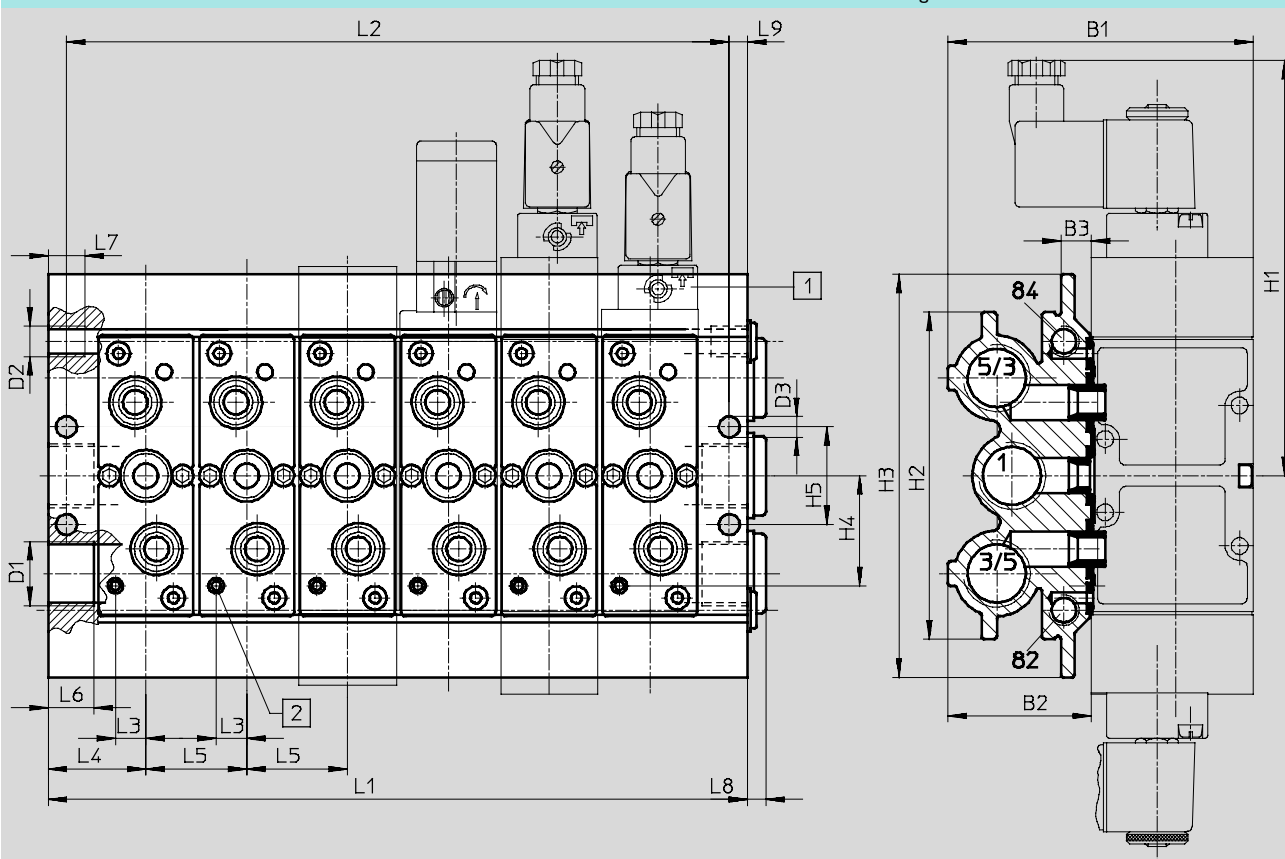
## Embase de raccordement PRS

Matériau :  
aluminium anodisé



### Dimensions

Téléchargement des données CAO → [www.festo.fr](http://www.festo.fr)



1 Les couvercles de tous les distributeurs sont orientables sur 180°

2 Alésage pour goupille élastique DIN 7346 Ø 3 mm

Type	B1	B2	B3	D1	D2	D3	H1	H2	H3	H4	H5	L3	L4	L5	L6	L7	L8	L9
PRS-1/8-...	93	45,5	11,2	G3/8	G1/8	6,8	130	95	120	27	27,5	9,4	25,5	27	14	8	5	6
PRS-1/4-...	100	47	10	G1/2	G1/8	6,8	136	107	132	36	32	10	32	33	15	12	6	9
PRS-3/8-...	131	60,5	12,5	G3/4	G1/8	9	147	128	153	44	44	15,2	36,5	41	16	12	6	7,5

# Electrodistributeurs/distributeurs pneumatiques, Tiger 2000

FESTO

Accessoires

Dimensions et références					
Nombre Raccords de distributeurs	L1	L2	Poids [g]	N° pièce	Type
<b>Raccord pneumatique G<math>\frac{1}{8}</math></b>					
2	78	66	700	30542	PRS- $\frac{1}{8}$ -2-BB
3	105	93	920	30543	PRS- $\frac{1}{8}$ -3-BB
4	132	120	1 150	30544	PRS- $\frac{1}{8}$ -4-BB
5	159	147	1 320	30545	PRS- $\frac{1}{8}$ -5-BB
6	186	174	1 520	30546	PRS- $\frac{1}{8}$ -6-BB
7	213	201	1 750	30547	PRS- $\frac{1}{8}$ -7-BB
8	240	228	2 010	30548	PRS- $\frac{1}{8}$ -8-BB
9	267	255	2 200	30549	PRS- $\frac{1}{8}$ -9-BB
10	294	282	2 400	30550	PRS- $\frac{1}{8}$ -10-BB
<b>Raccord pneumatique G<math>\frac{3}{4}</math></b>					
2	97	85	1 050	15861	PRS- $\frac{1}{4}$ -2-B
3	130	118	1 310	15862	PRS- $\frac{1}{4}$ -3-B
4	163	151	1 610	15863	PRS- $\frac{1}{4}$ -4-B
5	196	184	1 900	15864	PRS- $\frac{1}{4}$ -5-B
6	229	217	2 200	15865	PRS- $\frac{1}{4}$ -6-B
7	262	250	2 500	15866	PRS- $\frac{1}{4}$ -7-B
8	259	283	2 800	15867	PRS- $\frac{1}{4}$ -8-B
9	328	316	3 100	15868	PRS- $\frac{1}{4}$ -9-B
10	361	349	3 360	15869	PRS- $\frac{1}{4}$ -10-B
<b>Raccord pneumatique G<math>\frac{3}{8}</math></b>					
2	114	99	1 600	30682	PRS- $\frac{3}{8}$ -2-B
3	155	140	2 100	30683	PRS- $\frac{3}{8}$ -3-B
4	196	181	2 630	30684	PRS- $\frac{3}{8}$ -4-B
5	237	222	3 100	30685	PRS- $\frac{3}{8}$ -5-B
6	278	263	3 500	30686	PRS- $\frac{3}{8}$ -6-B
8	360	345	4 620	30688	PRS- $\frac{3}{8}$ -8-B
10	442	427	5 600	30690	PRS- $\frac{3}{8}$ -10-B

# Electrodistributeurs/distributeurs pneumatiques, Tiger 2000

FESTO

Accessoires

## Plaque d'obturation pour emplacements libres PRSB

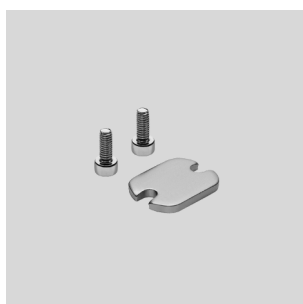
Matériau :  
Aluminium moulé sous pression



Références			
Raccord pneumatique	Poids [g]	N° pièce	Type
G1/8	33	15909	PRSB-1/8-B
G1/4	40	30666	PRSB-1/4-B
G3/8	72	30681	PRSB-3/8-B

## Plaque d'obturation pour emplacements libres PALB

Matériau :  
Acier



Références			
Raccord pneumatique	Poids [g]	N° pièce	Type
G1/8	14	30903	PALB-1/8-B
G1/4	22	30904	PALB-1/4-B
G3/8	32	30905	PALB-3/8-B

## Bouchon d'obturation PRSV pour la formation de zones de pression

Matériau :  
Acier



Références			
Raccord pneumatique	Poids [g]	N° pièce	Type
G1/8	18	160997	PRSV-1/8
G1/4	27	160996	PRSV-1/4



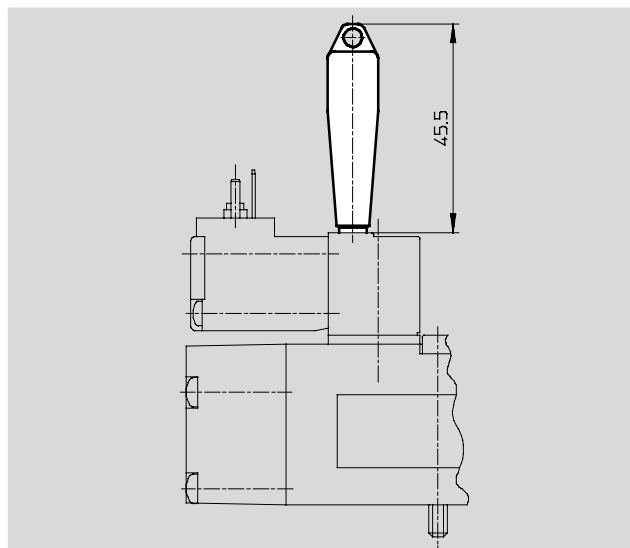
# Electrodistributeurs/distributeurs pneumatiques, Tiger 2000

FESTO

Accessoires

## Commande manuelle auxiliaire AHB

Matériau :  
Polymère

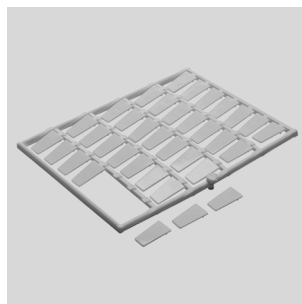


Références				
Pour distributeur	Poids [g]	CRC <sup>1)</sup>	N° pièce	Type
MFH/JMFH	10	2	157651	AHB-MD/MF/MV

1) Classe de résistance à la corrosion 2 selon la norme Festo 940 070  
Pièces modérément soumises à la corrosion. Pièces externes visibles dont la surface répond essentiellement à des critères d'apparence, en contact direct avec une atmosphère industrielle courante ou avec des fluides tels que des huiles de coupe ou des lubrifiants.

## Porte-étiquettes KMC/F/V-BZ-35X

Matériau :  
Polymère





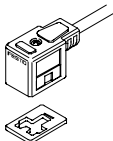
Références				
	Poids [g]	N° pièce	Type	
Étiquette pour distributeur (livraison par 35 pièces)	20	33362	KMC/F/V-BZ-35X	

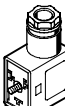
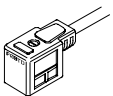
Références — Bobines		Fiches de données techniques → Internet : msf		
	Tension	Longueur de câble [m]	N° pièce	Type
Bobines F pour distributeurs MFH, JMFH				
	12 V DC	—	34410	MSFG-12DC-OD
	24 V CC et 42 V CA, 50 ... 60 Hz	—	34411	MSFG-24/42-50/60-OD
	42 V DC	—	34413	MSFG-42DC-OD
	24 V AC	—	34415	MSFG-24AC-OD
	48 V CA, 50 ... 60 Hz	—	34418	MSFW-48AC-OD
	110 V CA, 50 ... 60 Hz et 120 V CA, 60 Hz	—	34420	MSFW-110AC-OD
	230 V CA, 50 ... 60 Hz et 240 V CA, 60 Hz	—	34422	MSFW-230AC-OD
	240 V CA, 50 ... 60 Hz	—	34424	MSFW-240AC-OD



# Electrodistributeurs/distributeurs pneumatiques, Tiger 2000

FESTO

Accessoires

Références — Connecteurs femelles, câble avec connecteur femelle avec prise pour bobines F					
	Tension	Longueur de câble [m]	LED d'état de commutation	N° pièce	Type
Connecteur femelle sans câble			Fiches de données techniques → Internet : mssd		
	—	—	—	<b>34431</b>	<b>MSSD-F</b>
	—	—	—	<b>539710</b>	<b>MSSD-F-M16</b>
Connecteur femelle sans câble avec connexion autodénudante			Fiches de données techniques → Internet : mssd		
	—	—	—	<b>192746</b>	<b>MSSD-F-S-M16</b>
Câble avec connecteur femelle			Fiche de données techniques → Internet : kmf		
	24 V DC	2,5	■	<b>30935</b>	<b>KMF-1-24DC-2,5-LED</b>
		5	■	<b>30937</b>	<b>KMF-1-24DC-5-LED</b>
		10	■	<b>193458</b>	<b>KMF-1-24DC-10-LED</b>
	Jusqu'à 240 V	2,5	—	<b>30936</b>	<b>KMF-1-230AC-2,5</b>
		5	—	<b>30938</b>	<b>KMF-1-230AC-5</b>

Références — Connecteurs femelles, câbles avec connecteur femelle pour bobines V					
	Tension	Longueur de câble [m]	LED d'état de commutation	N° pièce	Type
Connecteur femelle sans câble			Fiches de données techniques → Internet : mssd		
	—	—	—	<b>33295</b>	<b>MSSD-V</b>
	—	—	—	<b>539713</b>	<b>MSSD-V-M16</b>
Câble avec connecteur femelle			Fiche de données techniques → Internet : kmv		
	24 V DC	2,5	■	<b>30939</b>	<b>KMV-1-24DC-2,5-LED</b>
		5	■	<b>30941</b>	<b>KMV-1-24DC-5-LED</b>
		10	■	<b>193456</b>	<b>KMV-1-24-10-LED</b>

Références — Joint lumineux					
	Tension			N° pièce	Type
Fiche de données techniques → Internet : joint lumineux					
Pour bobines F					
	12 ... 24 V DC			<b>19143</b>	<b>MF-LD-12-24DC</b>
	230 V DC/V AC			<b>19144</b>	<b>MF-LD-230AC</b>
Pour bobines V					
	12 ... 24 V DC			<b>35558</b>	<b>MV-LD-12-24DC</b>