

Raccords encliquetables NPKA

FESTO



Raccords encliquetables NPKA

Caractéristiques et désignation

Caractéristiques

Le raccord encliquetable NPKA est compatible industrie alimentaire et répond à toutes les exigences Clean Design. Grâce à sa conception spéciale, il ne présente aucune aspérité ni aucune zone où les micro-organismes et autres impuretés peuvent s'accumuler.

Entièrement en plastique, le NPKA est idéal pour une utilisation dans des secteurs nécessitant des nettoyages fréquents. Il complète donc de façon optimale les produits Clean Design Festo existants de la gamme des actionneurs et des terminaux de distributeurs.

- Raccordement rapide et simple des tuyaux, d'une seule main
- Montage sûr, un déclic signalant que le raccord est en position ouverte ou fermée

- Faible taux de fuite, les tuyaux ne sont pas marqués par les griffes de serrage
- Fermé et facile d'entretien lorsque le tuyau est monté
- Pour tuyaux Festo

Montage :

- 1) Visser l'embout fileté [1] avec la bague d'étanchéité [2] sur la partie correspondante et appliquer le couple de serrage adéquat. Particularité de la version droite NPKA-D : Insérer une clef à six pans creux [3] en faisant passer le côté long à travers la douille, [4] et en l'enfonçant complètement dans le raccord encliquetable. Utiliser toute la surface de contact des six pans creux (→ Fig. 1).
- 2) Tirer la douille [4] jusqu'à la butée 1 [5] de la pince de serrage jusqu'à ce qu'un

- 3) Enfoncez le tuyau en plastique [6] dans la douille ouverte [4], la pince de serrage et le joint du tuyau jusqu'au collier du tuyau (→ Fig. 2).
- 4) Appuyer sur la douille jusqu'à la butée 2 de la pince de serrage [7], jusqu'à ce qu'un déclic indique qu'elle est enclenchée (→ Fig. 3). La douille fermée appuie les segments de la pince de serrage contre le tuyau en plastique et le maintient ainsi en place.

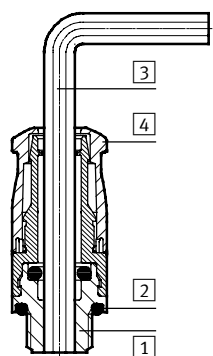


Figure 1

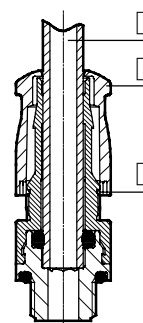


Figure 2

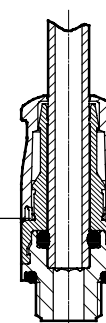


Figure 3

Démontage :

- 1) Pour le démontage, effectuer les opérations de montage en sens inverse.



Désignations

		NPKA	D	G18	Q6	P10
Type						
NPKA	Raccord encliquetable					
Modèle						
D	Version droite					
Raccord pneumatique 1						
G18	Filetage G1/8					
Raccord pneumatique 2						
Q6	Raccord enfichable de 6 mm					
Conditionnement						
P10	10 par emballage					

Raccords encliquetables NPKA

Fiche de données techniques

Raccord encliquetable NPKA-D
Version droite

-  Pression
-0,95 ... +10 bar
-  Plage de température
-10 ... +60 °C

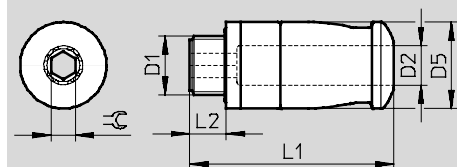


Caractéristiques techniques générales	
Taille	Standard
Raccord pneumatique 1	Filetage extérieur G1/8
Raccord pneumatique 2	pour Ø extérieur de tuyau 6 mm
Diamètre nominal [mm]	4
Conception	Principe Push-pull
Position de montage	Indifférente
Type d'étanchéité de l'embout fileté	Bague d'étanchéité
Couple de serrage max. [Nm]	2
Couple de serrage nominal [Nm]	1,25
Tolérance au couple de serrage nominal [%]	±20

Conditions de service et d'environnement	
Pression de service [bar]	-0,95 ... +10
Fluide de service	Air comprimé selon ISO 8573-1:2010 [7:-:-]
Conseils pour le fluide de service/ de commande	Fonctionnement lubrifié possible
Température ambiante [°C]	-10 ... +60
Innocuité alimentaire	Selon la déclaration du fabricant

Matériaux	
Douille	Polyoxyméthylène
Pince de serrage	PA66-GF30
Embout fileté	PA66-GF30
Joint du tuyau	Perbunan
Note relative aux matériaux	Conformes RoHS

Dimensions Télécharger les données de CAO → www.festo.fr



Raccord	D2	D5	L1	L2	⌀	Poids [g]	N° de pièce	Type	PE ¹⁾
D1	Ø	Ø							
G1/8	6	14,2	33,6	6	4	4,2	1243489	NPKA-D-G18-Q6-P10	10

1) Quantité par paquet