

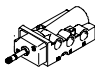
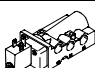


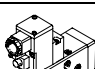


Electrodistributeurs, Namur



Electrodistributeurs, Namur

Fourniture

FESTO

Fonction	Version	Type	Diamètre nominal [mm]	Débit nominal normal [l/min]	Raccord pneumatique	Plage de pression [bar]	Température ambiante [°C]
Distributeurs 5/2 ¹⁾		NVF3-...-EX	7	900	G1/4	2 ... 10	-5 ... +40 ATEX : -5 °C = Ta = +40 °C ATEX : -5 °C = Ta = +40 °C
		NVF3-...-IA-EX	7	900	G1/4	2 ... 10	ATEX : -5 °C = Ta = +40 °C
		MFH	8	1 000	G1/4	2 ... 10	-10 ... +60
		MN1H	8	1 000	G1/4	2 ... 10	-10 ... +50
		MGTBH	8	1 000	G1/4	2 ... 8	-20 ... +60
		VSNB- ... -A1 ²⁾	8	950	G1/4	2,5 ... 8	-10 ... +60
		VSNB- ... -P2 ²⁾	8	950	G1/4	2,5 ... 8	-10 ... +60

1) Conversion à la fonction de distributeur 3/2 par échange du joint plat

2) Distributeurs monostables et bistables

Electrodistributeurs, Namur

Fourniture

FESTO

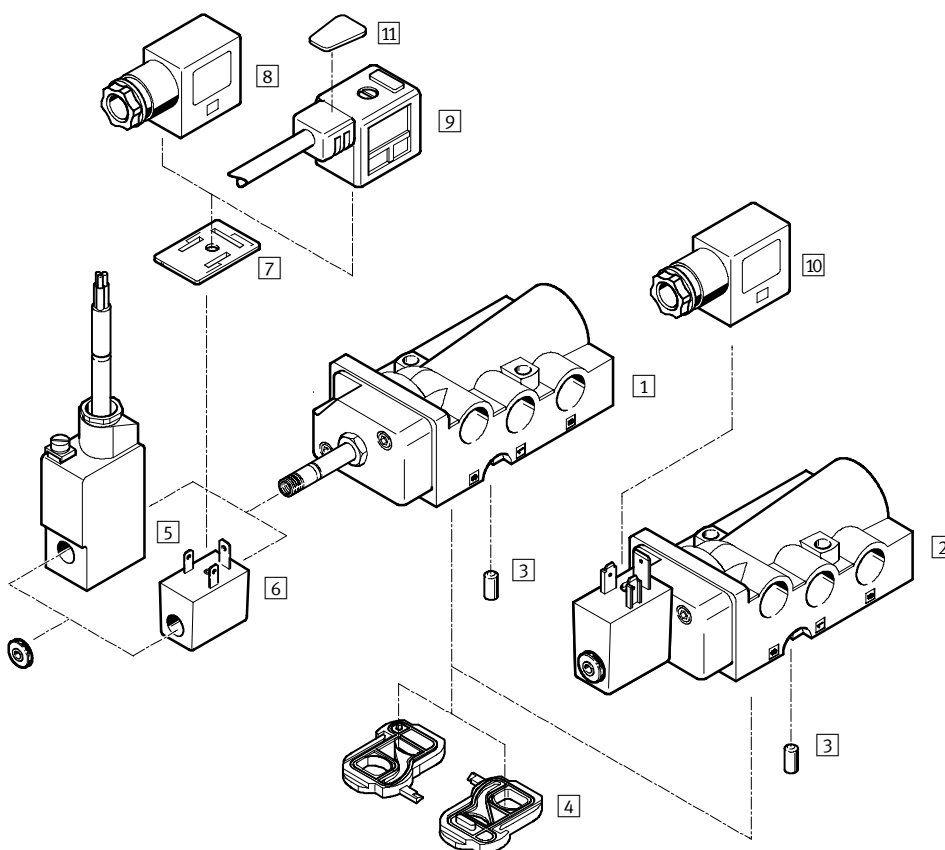
Type	Bobine	Plage de tension de service		Type de protection			→ Page/ Internet
		[V CC]	[V CA]	nA = absence d'étincelle	m = encapsulage	ia = sécurité intrinsèque	
NVF3-...-EX	MSFG-...-OD ¹⁾ ; MSFW-...-OD ¹⁾	12, 24, 42, 48	24, 42, 48, 110, 230, 240	-	-	-	5
	MSFG-...-EX ¹⁾ ; MSFW-...-EX ¹⁾	24	24, 110, 230	■	-	-	
	MSFG-...-M-EX ¹⁾ ; MSFW-...-M-EX ¹⁾	24	24, 110, 230	-	■	-	
NVF3-...-IA-EX	Comprise dans la fourniture	24	-	-	-	■	
MFH	MSFG-...-OD ¹⁾ ; MSFW-...-OD ¹⁾	12, 24, 42, 48	24, 42, 48, 110, 230, 240	-	-	-	12
MN1H	MSFG-...-OD ¹⁾ ; MSFW-...-OD ¹⁾	24	110, 230	-	-	-	16
MGTBH	Comprise dans la fourniture	24	110, 230	-	-	-	20
VSNB- ... -A1	Comprise dans la fourniture	24	-	-	-	-	24
VSNB- ... -P2	MDH-...-PI ¹⁾	24	110, 230	-	-	-	

1) La bobine doit être commandée séparément

Electrodistributeurs NVF3, Namur

Périphérie

FESTO



Electrodistributeurs et accessoires		
	Description	→ Page/ Internet
Electrodistributeurs		
1	NVF3-MOH-5/2K-¼-EX	Electrodistributeur pour bobine F
2	NVF3-MOH-5/2K-¼-IA-EX	Electrodistributeur avec bobine à sécurité intrinsèque montée Type de protection ia = sécurité intrinsèque
Accessoires		
3	Pion de centrage	Compris dans la fourniture
4	Joint plat	Pour la conversion de fonction du distributeur, compris dans la fourniture
5	Bobines MSFG...-M-EX et MSFW...-M-EX	Type de protection m = encapsulage
6	Bobines MSFG...-EX et MSFW...-EX	Type de protection nA = absence d'étincelle
7	Joint lumineux MF-LD	Pour l'affichage de l'état de commutation
8	Connecteur femelle MSSD-F-M16	Connecteur orientable sur 180° Type de protection nA = absence d'étincelle pour les bobines en position 6
9	Connecteur femelle avec câble KMF	Connecteur orientable sur 180°
10	Connecteur femelle MSSD-V-M16	Connecteur orientable sur 180° Type de protection ia = sécurité intrinsèque pour les bobines en position 2
11	Étiquettes KMC/F/V-BZ	Pour la désignation des connecteurs femelles

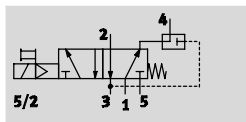
Electrodistributeurs NVF3, Namur

FESTO

Fiche de données techniques

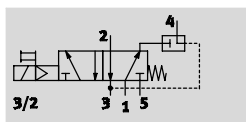
Fonction¹⁾


Distributeur 5/2





Distributeur 3/2

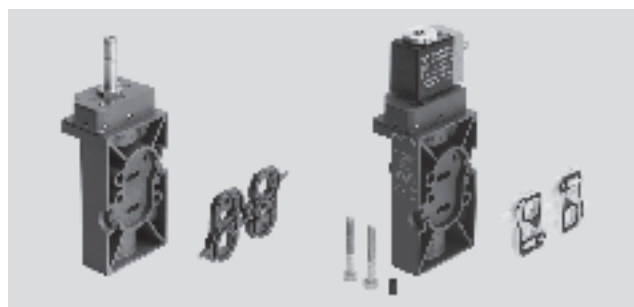
Avec retour de l'échappement



-  Tension
12, 24, 42, 48 V CC
24, 42, 48, 110, 230,
240 V CA

-  Pression
2 ... 10 bar

-  Plage de température
-5 ... +40
ATEX
-5 °C = Ta = +40 °C



¹⁾ Conversion possible par échange du joint plat

Caractéristiques techniques générales			Electrodistributeur avec bobine F au choix	Electrodistributeur avec bobine montée
Fonction de distributeur	5/2 ou 3/2, monostable			
Conception	Siège plat			
Principe d'étanchéité	Souple			
Type de commande	Electrique			
Type de rappel	Ressort mécanique			
Type de pilotage	A commande indirecte			
Sens d'écoulement	Non réversible			
Fonction d'échappement	Limiteur de débit			
Commande manuelle auxiliaire	Bistable			
Type de fixation	Par trou traversant			
Position de montage	Indifférente			
Diamètre nominal	[mm]	7		
Débit nominal normal	1 → 2, 2 → 3	[l/min]	900	
	Retour de l'échappement 2 → 4	[l/min]	150	
Valeur C	[l/sbar]	4,2		
Raccord	1, 3, 5	G $\frac{3}{4}$		
Raccord	2, 4	Plan de pose selon Namur		
	Echappement 84	M5		
Poids du produit	[g]	280	360	

Conditions de fonctionnement et d'environnement			Electrodistributeur avec bobine F au choix	Electrodistributeur avec bobine montée
Fluide de service	Air comprimé filtré, lubrifié ou non lubrifié, finesse de filtration 40 µm			
Plage de pression de service	[bar]	2 ... 10		
ATEX-	-5° C ≤ Ta ≤ +40 °C			
Température du fluide	Bobine F	[°C]	-5 ... +40	
	Bobine F antidéflagrante	[°C]	-5 ... +40	
Marquage ATEX			II 2 G c T6 II 2 D c 40 °C	II 2 G c T6, II 2 D c 40 °C II 2 G EEx ia IIC T6, II 2 D Ex iaD IP65 T80 °C
			Conforme aux directives européennes en matière de protection antidéflagrante (ATEX)	
Marquage CE				
Résistance à la corrosion CRC	1 ¹⁾			

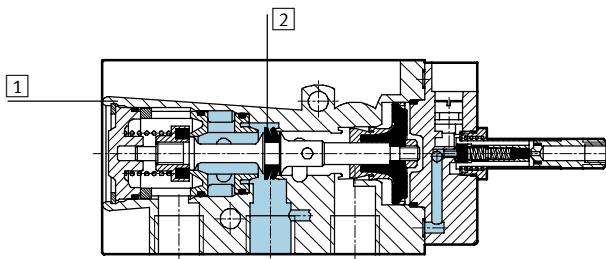
¹⁾ Classe de protection anticorrosion 1 selon la norme Festo 940 070
Pièces peu soumises à la corrosion. Protection de transport et de stockage. Pièces dont la surface ne doit pas répondre essentiellement à des critères d'apparence, pièces non visibles ou sous capotage p. ex.

Electrodistributeurs NVF3, Namur

Fiche de données techniques

Caractéristiques électriques		Electrodistributeur avec bobine F au choix	Electrodistributeur avec bobine montée
Connexion électrique		Connecteur à 3 pôles ou câble à 3 fils	Câble à 3 fils
Plage de tension de service	[V CC]	12, 24, 42, 48	24 ± 10 %
	[V CA]	24, 42, 48, 110, 230, 240 à 50 ... 60 Hz	–
Caractéristiques de bobine	[W]	–	0,8
Puissance d'entrée max.	[W]	–	1,46
Tension d'entrée max.	[V]	–	48
Courant d'entrée max.	[A]	–	0,487
Inductance efficace		–	Négligeable
Capacité efficace		–	Négligeable
Indice de protection selon EN 60529		IP 65 avec connecteur femelle	IP 65 avec connecteur femelle
Temps de réponse marche	[ms]	50	50
Temps de réponse arrêt	[ms]	100	100

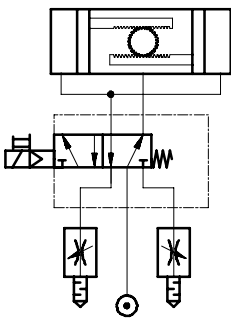
Matériaux



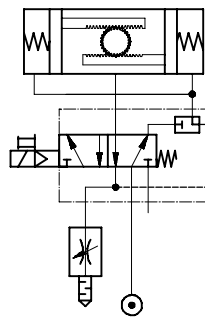
1	Corps	Aluminium moulé sous pression, anodisé
2	Joints	Polyamide
		Les matériaux contiennent du silicone

Exemples de raccordement

Distributeur 5/2



Distributeur 3/2 avec possibilité de retour d'échappement



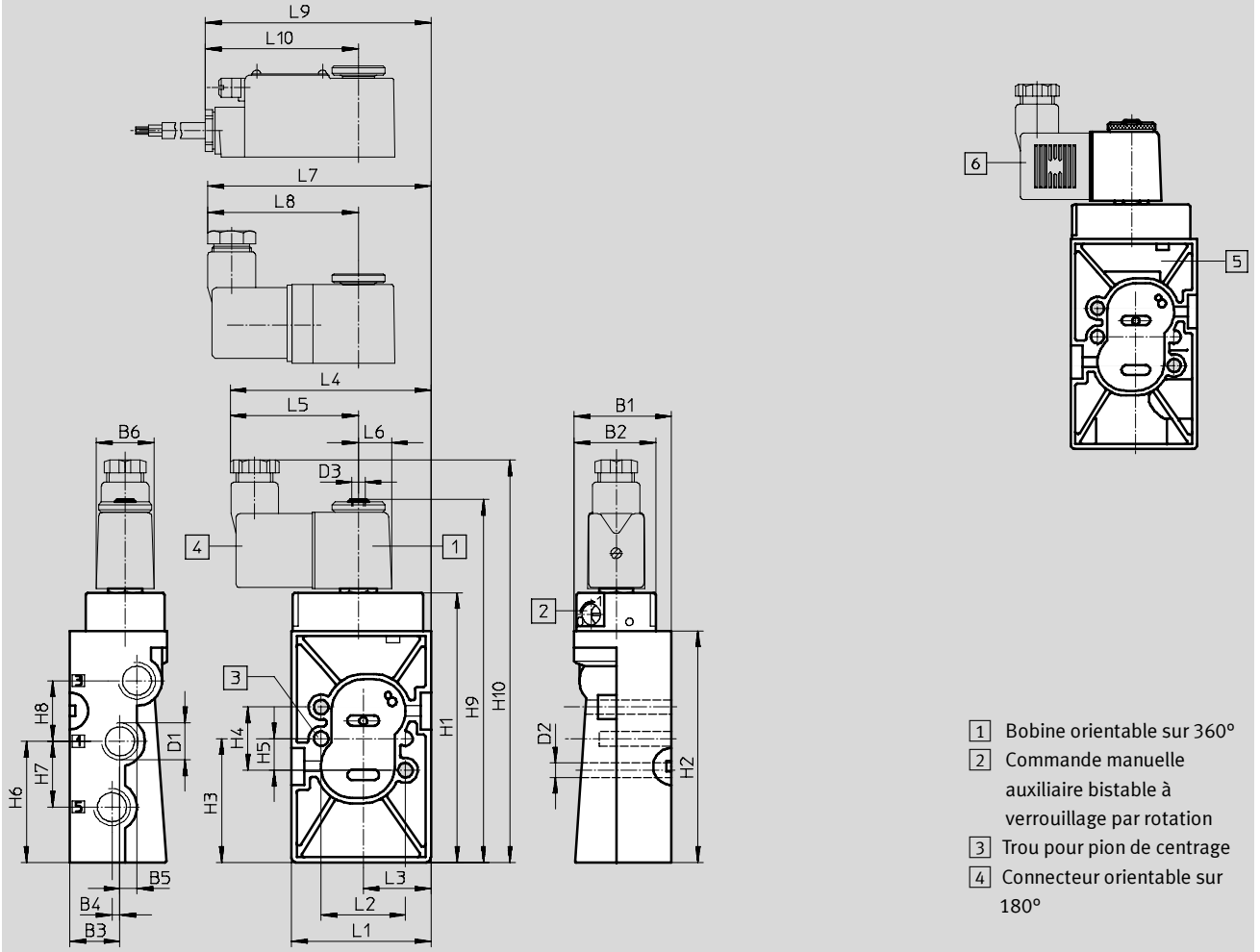
Electrodistributeurs NVF3, Namur

Fiche de données techniques



Dimensions

Téléchargement des données de CAO → www.festo.com



Type	B1	B2	B3	B4	B5	B6	D1	D2	D3	H1	H2	H3	H4	H5	H6
NVF3-...	37	31	0,1	0,1	0,1	22	G¼	5,5	M5	102,4	88	0,15	0,15	0,1	0,1

Type	H7	H8	H9	H10	L1	L2	L3	L4	L5	L6	L7	L8	L9	L10
NVF3-...	0,15	0,15	136,4	153	53	32	27,7	76,5	49	12,5	84,7	57,2	85,3	57,8

Références – Distributeurs

Electrodistributeur sans bobine¹⁾

N° pièce Type

535987 NVF3-MOH-5/2-K-¼-EX

Electrodistributeur avec bobine à sécurité intrinsèque montée

N° pièce Type

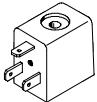


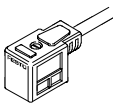

535988 NVF3-MOH-5/2-K-¼-IA-EX

¹⁾ La bobine est à commander séparément → 8
Bobine antidéflagrante → 9


Electrodistributeurs NVF3, Namur

FESTO

Accessoires

Références				
	Tension de service	Longueur de câble	N° pièce	Type
Bobine F sans connecteur femelle Fiches techniques → Internet: msfg, msfw				
	12 V CC	–	34410	MSFG-12DC-OD
	24 V CC	–	34411	MSFG-24/42-50/60-OD
	42 V CC	–	34413	MSFG-42DC-OD
	48 V CC	–	34414	MSFG-48DC-OD
	24 V CA/50 ... 60 Hz	–	34415	MSFW-24AC-OD
	42 V CA/50 ... 60 Hz	–	34411	MSFG-24/42-50/60-OD
	48 V CA/50 ... 60 Hz	–	34418	MSFW-48AC-OD
	110 V CA/50 ... 60 Hz	–	34420	MSFW-110AC-OD
	230 V CA/50 ... 60 Hz	–	34422	MSFW-230AC-OD
	240 V CA/50 ... 60 Hz	–	34424	MSFW-240AC-OD
Connecteur femelle avec borne à vis Fiches techniques → Internet: mssd				
	–	–	34431	MSSD-F
	–	–	539710	MSSD-F-M16
Connecteur femelle avec connexion autodénudante Fiches techniques → Internet: mssd				
	–	–	192746	MSSD-F-S-M16
Câble connecteur femelle Fiches techniques → Internet: kmf-1				
	24 V CC	2,5 m	30935	KMF-1-24DC-2,5-LED
	0 ... 240 V CC/CA		30936	KMF-1-230AC-2,5
	24 V CC	5 m	30937	KMF-1-24DC-5-LED
	0 ... 240 V CC/CA		30938	KMF-1-230AC-5
Joint lumineux Fiches techniques → Internet: mf-ld				
	12 ... 24 V CC/CA	–	19143	MF-LD-12-24DC
	230 V CC/CA	–	19144	MF-LD-230AC
Étiquette Fiches techniques → Internet: kmc/f/v				
–	–	–	33362	KMC/F/V-BZ-35X¹⁾

1) Livraison par 35 pièces

 Note

Les combinaisons distributeur-bobine associant le distributeur de base NVF3-MOH-5/2-K-1/4-EX et les bobines MSF...-OD ne doivent pas être utilisées en atmosphère explosible.

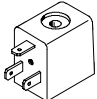



Seules des combinaisons fondées sur les bobines agréées MSF...-EX doivent être employées dans ces environnements.

→ 9

Electrodistributeurs NVF3, Namur

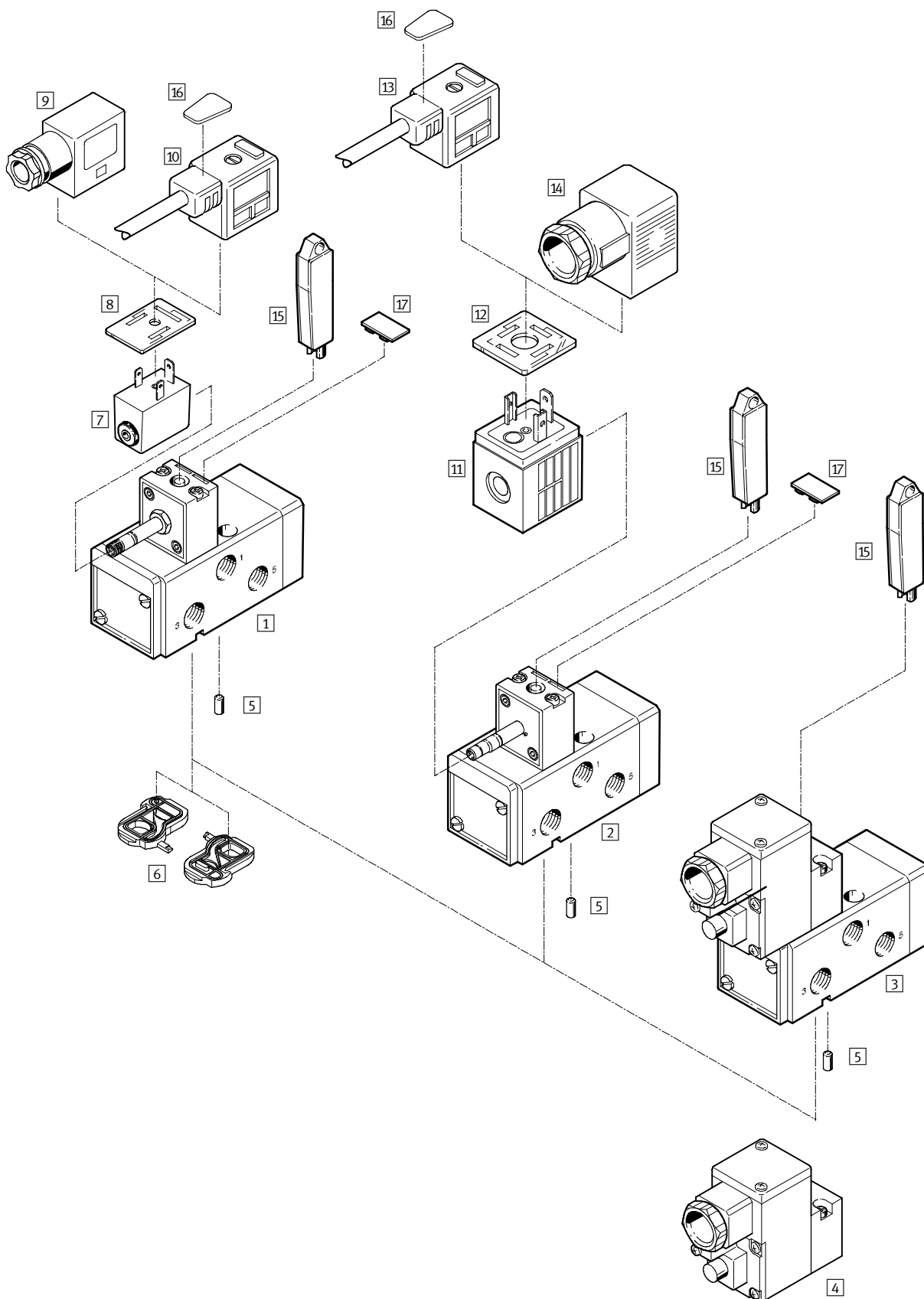
Accessoires pour environnements ATEX

FESTO

Références				
	Tension de service	Longueur de câble	N° pièce	Type
Bobine F pour type de protection nA = sans étincelle Fiches techniques → Internet: msfw, msfg				
	24 V CC	–	536931	MSFG-24-EX
	24 V CA/50 ... 60 Hz	–	536932	MSFW-24-50/60-EX
	110 V CA/50 ... 60 Hz	–	536933	MSFW-110-50/60-EX
	230 V CA/50 ... 60 Hz	–	536934	MSFW-230-50/60-EX
Bobine F pour type de protection m = encapsulage, câble coulé Fiches techniques → Internet: msfw, msfg				
	24 V CC	1 m	535619	MSFG-24DC-M-EX
	24 V CC	5 m	535621	MSFG-24DC-K5-M-EX
	24 V CA/50 ... 60 Hz	1 m	535623	MSFW-24AC-M-EX
	110 V CA/50 ... 60 Hz	1 m	535622	MSFW-110AC-M-EX
	110 V CA/50 ... 60 Hz	5 m	535624	MSFW-110AC-K5-M-EX
	230 V CA/50 ... 60 Hz	1 m	535620	MSFW-230AC-M-EX
	230 V CA/50 ... 60 Hz	5 m	535625	MSFW-230AC-K5-M-EX
	24 V CC	x m	538215	MSFG-24DC-KX-M-EX
	24 V CA/50 ... 60 Hz	x m	538218	MSFW-24AC-KX-M-EX
	110 V CA/50 ... 60 Hz	x m	538217	MSFW-110AC-KX-M-EX
230 V CA/50 ... 60 Hz	x m	538216	MSFW-230AC-KX-M-EX	
Connecteur femelle avec borne à vis pour bobine MSF...-EX, type de protection nA = sans étincelle Fiches techniques → Internet: mssd				
	–	–	539710	MSSD-F-M16
Connecteur femelle avec borne à vis pour distributeur NVF3-MOH-5/2-K-¼-IA-EX, type de protection ia = sécurité intrinsèque Fiches techniques → Internet: mssd				
	–	–	539713	MSSD-V-M16

Electrodistributeurs MFH, MN1H, MGTBH, Namur

Périphérie



Electrodistributeurs MFH, MN1H, MGTBH, Namur

Périphérie

Electrodistributeurs et accessoires			
	Description	→ Page/ Internet	
Electrodistributeurs			
1	MFH-5/2K-FR-NA	Distributeur de base avec pilote pour bobine F	12
2	MN1H-5/2K-FR-NA	Distributeur de base avec pilote pour bobine N1	16
3	MGTBH-5/2K-FR-...-NA	Distributeur de base avec pilote, bobine et connecteur femelle	20
Pilotes			
4	MGTBH-3/2-1.2-...	Pilote avec bobine et raccord à vis	23
Accessoires			
5	Pion de centrage	Compris dans la fourniture	–
6	Joint plat	Pour la conversion de fonction du distributeur, compris dans la fourniture	–
7	Bobine MSFG-...-OD/MSFW-...-OD		15
8	Joint lumineux MF-LD	Pour l'affichage de l'état de commutation	
9	Connecteur femelle MSSD-F	Connecteur orientable sur 180°	
10	Connecteur femelle avec câble KMF	Connecteur orientable sur 180°	
11	Bobine MSN1G/MSN1W		19
12	Joint lumineux MC-LD	Pour l'affichage de l'état de commutation	
13	Connecteur femelle avec câble KMC		
14	Connecteur femelle MSSD-C		
15	Commande manuelle auxiliaire AHB		15
16	Etiquettes KMC/F/V-BZ	Pour la désignation des connecteurs femelles	
17	Etiquette IBS-9x17	Pour la désignation des distributeurs	

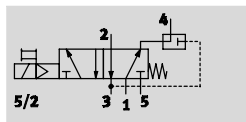
Electrodistributeurs MFH, Namur

FESTO

Fiche de données techniques

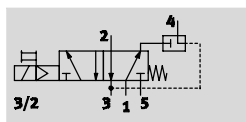
Fonction¹⁾

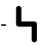
Distributeur 5/2





Distributeur 3/2

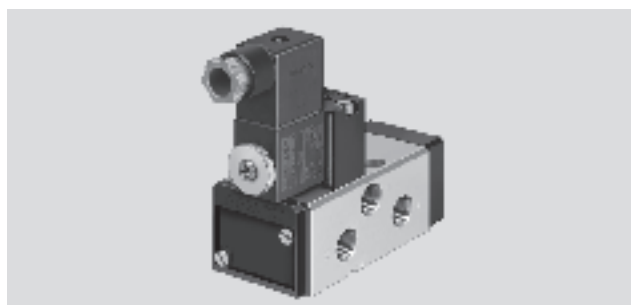
Avec retour de l'échappement



-  Tension
12, 24, 42, 48 V CC
24, 42, 48, 110, 230,
240 V CA

-  Pression
2 ... 10 bar

-  Plage de température
-10 ... +60 °C



¹⁾ Conversion possible par échange du joint plat

Caractéristiques techniques générales			
Fonction de distributeur	5/2 ou 3/2, monostable		
Conception	Piston tiroir		
Principe d'étanchéité	Souple		
Type de commande	Electrique		
Type de rappel	Ressort mécanique		
Type de pilotage	Commande indirecte		
Sens d'écoulement	Réversible		
Fonction d'échappement	Réglable		
Diamètre nominal	[mm]	8	
Débit nominal normal	1 → 2, 1 → 4	[l/min]	1 000
	2 → 3, 4 → 5	[l/min]	1 100
	Retour de l'échappement	[l/min]	140
	2 → 4		
Valeur b	0,25		
Valeur C	[l/sbar]	3	
Raccord pneumatique	1, 3, 5	G¼	
	2, 4	Plan de pose selon Namur	
Raccordement de l'orifice d'évent	Interne		
Type de fixation	Par trou traversant		
Position de montage	Indifférente		
Commande manuelle auxiliaire	Avec accessoires, à enclenchement		
Marquage ATEX	II 2 G c T4		

Conditions de fonctionnement et d'environnement		
Fluide de service	Air comprimé filtré, lubrifié ou non lubrifié, finesse de filtre 40 µm	
Plage de pression de service	[bar]	2 ... 10
Pression de commande	[bar]	2 ... 10
Température ambiante ATEX	[°C]	-5 °C ≤ Ta ≤ +40
Température du fluide	[°C]	-10 ... +60
Résistance à la corrosion CRC ¹⁾	3	

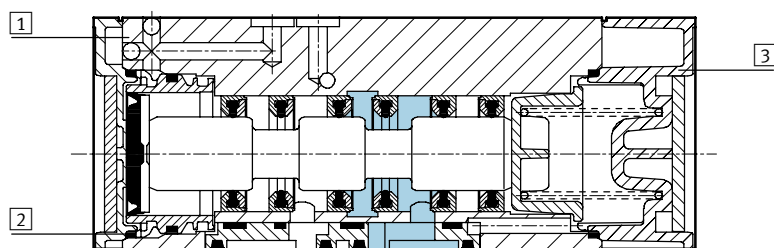
¹⁾ Classe de protection anticorrosion 3 selon la norme Festo 940 070
Pièces fortement soumises à la corrosion. Pièces externes visibles dont la surface répond essentiellement à des critères fonctionnels, en contact direct avec une atmosphère industrielle courante ou avec des fluides tels que des solvants et des produits de nettoyage

Electrodistributeurs MFH, Namur

Fiche de données techniques

Caractéristiques électriques		
Connexion électrique		Connecteur mâle, modèle carré selon DIN EN 175301-803
Plage de tension de service	[V CC]	12, 24, 42, 48 ± 10 %
	[V CA]	24, 42, 48, 110, 230, 240 ± 10 % à 50 ... 60 Hz ± 5 %
Caractéristiques de bobine	[W]	24 V CC : 2,5
Indice de protection selon EN 60529		IP 65 avec connecteur femelle
Temps de réponse marche	[ms]	20
Temps de réponse arrêt	[ms]	90

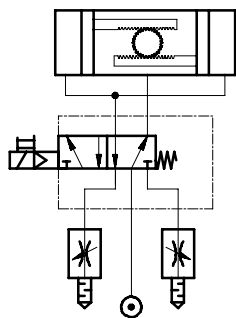
Matériaux



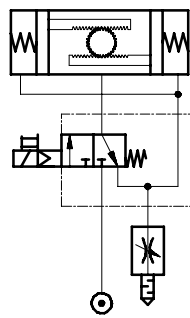
1	Corps	Aluminium moulé sous pression, anodisé
2	Joints	Caoutchouc nitrile
3	Culasse	Polyacétal

Exemples de raccordement

Distributeur 5/2



Distributeur 3/2 avec possibilité de retour d'échappement



Electrodistributeurs MFH, Namur

Fiche de données techniques

Dimensions Téléchargement des données de CAO → www.festo.com

Electrodistributeur MFH

1 Joint plat réglé sur la fonction de distributeur 5/2

2 Joint plat réglé sur la fonction de distributeur 3/2

3 Trou pour pion de centrage

4 Bobine orientable sur 360°

5 Commande manuelle auxiliaire

Type	B1	B2	B3	B4	B5	B6	B7	B8	B9	D1	D2	D3	H1	H2	H3	H4
MFH...	44,5	32	16	21	3,5	1	30	20	12,25	G¼	M5	5,5x4 ∅	70	38	7	2

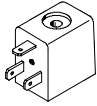

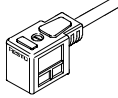
Type	H5	H6	H7	L1	L2	L3	L4	L5	L6	L7	L8	L9	L10	L11	L12
MFH...	15,7	12	101	110,6	100	54,5	44,05	55,5	17	20	1,5	24	12	8,75	128

Références – Distributeur	
Electrodistributeur sans bobine ¹⁾	
N° pièce	Type
183973	MFH-5/2K-FR-NA

¹⁾ La bobine doit être commandée séparément → 15

Electrodistributeurs MFH, Namur

Accessoires

Références					
	Tension de service	Longueur de câble	N° pièce	Type	
Bobine F sans connecteur femelle				Fiches techniques → Internet: msf	
	12 V CC	–	34410	MSFG-12DC-OD	
	24 V CC	–	34411	MSFG-24/42-50/60-OD	
	42 V CC	–	34413	MSFG-42DC-OD	
	48 V CC	–	34414	MSFG-48DC-OD	
	24 V CA/50 ... 60 Hz	–	34415	MSFW-24AC-OD	
	42 V CA/50 ... 60 Hz	–	34411	MSFG-24/42-50/60-OD	
	48 V CA/50 ... 60 Hz	–	34418	MSFW-48AC-OD	
	110 V CA/50 ... 60 Hz	–	34420	MSFW-110AC-OD	
	230 V CA/50 ... 60 Hz	–	34422	MSFW-230AC-OD	
	240 V CA/50 ... 60 Hz	–	34424	MSFW-240AC-OD	
Joint lumineux				Fiches techniques → Internet: ms-ld	
	12 ... 24 V CC/CA	–	19143	MF-LD-12-24DC	
	230 V CC/CA	–	19144	MF-LD-230AC	
Connecteurs femelles, câble connecteur femelle				Fiches techniques → Internet: connecteur	
	–	–	34431	MSSD-F	
	24 V CC	2,5 m	30935	KMF-1-24DC-2,5-LED	
	0 ... 240 V CC/CA		30936	KMF-1-230AC-2,5	
	24 V CC	5 m	30937	KMF-1-24DC-5-LED	
	0 ... 240 V CC/CA		30938	KMF-1-230AC-5	
	Connecteur femelle autodénudant		–	192746	MSSD-F-S-M16
	Commande manuelle auxiliaire				Fiches techniques → Internet: ahb-md/mf/mv
–	–	157651	AHB-MD/MF/MV		
Étiquette				Fiches techniques → Internet: kmc/f/v	
–	–	33362	KMC/F/V-BZ-35X ¹⁾		

1) Livraison par 35 pièces

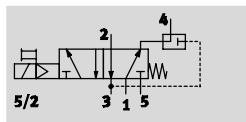
Electrodistributeurs MN1H, Namur

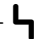
FESTO


Fiche de données techniques


Fonction¹⁾

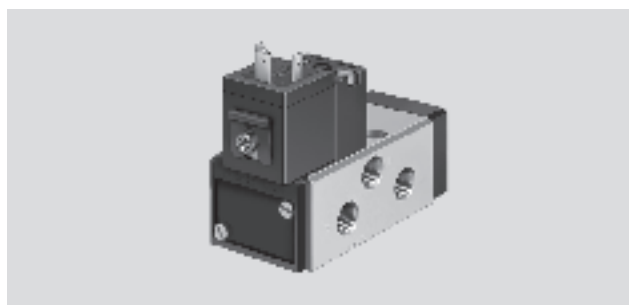
Distributeur 5/2



-  Tension
24 V CC
110, 230 V CA

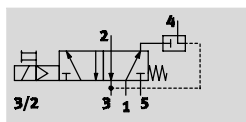
-  Pression
2 ... 10 bar

-  Plage de température
-10 ... +50



Distributeur 3/2

Avec retour de l'échappement



¹⁾ Conversion possible par échange du joint plat

Caractéristiques techniques générales			
Fonction de distributeur	5/2 ou 3/2, monostable		
Conception	Piston tiroir		
Principe d'étanchéité	Souple		
Type de commande	Electrique		
Type de rappel	Ressort mécanique		
Type de pilotage	Commande indirecte		
Sens d'écoulement	Réversible		
Fonction d'échappement	Réglable		
Diamètre nominal	[mm]	8	
Débit nominal normal	1 → 2, 1 → 4	[l/min]	1 000
	2 → 3, 4 → 5	[l/min]	1 100
	Retour de l'échappement 2 → 4	[l/min]	140
Valeur b	0,25		
Valeur C	[l/sbar]	3	
Raccord pneumatique	1, 3, 5	G¼	
	2, 4	Plan de pose selon Namur	
Raccordement de l'orifice d'évent	Interne		
Type de fixation	Par trou traversant		
Position de montage	Indifférente		
Commande manuelle auxiliaire	Avec accessoires, à enclenchement		

Conditions de fonctionnement et d'environnement		
Fluide de service	Air comprimé filtré, lubrifié ou non lubrifié, finesse de filtre 40 µm	
Plage de pression de service	[bar]	2 ... 10
Pression de commande	[bar]	2 ... 10
Température ambiante	[°C]	-5 ... +50
Température du fluide	[°C]	-5 ... +50
Résistance à la corrosion CRC ¹⁾	3	

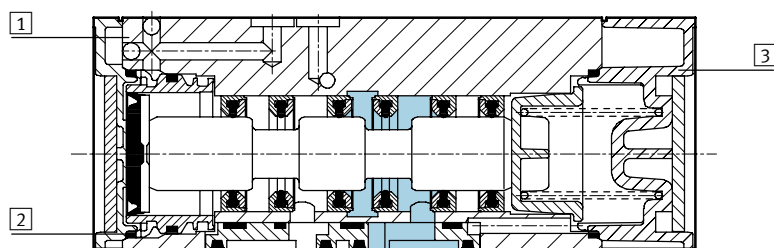
¹⁾ Classe de protection anticorrosion 3 selon la norme Festo 940 070
Pièces fortement soumises à la corrosion. Pièces externes visibles dont la surface répond essentiellement à des critères fonctionnels, en contact direct avec une atmosphère industrielle courante ou avec des fluides tels que des solvants et des produits de nettoyage

Electrodistributeurs MN1H, Namur

Fiche de données techniques

Caractéristiques électriques		
Connexion électrique		Connecteur mâle, modèle carré, selon DIN EN 175301-803
Plage de tension de service	[V CC]	24 ± 10 %
	[V CA]	110, 230 ± 10 % à 50 ... 60 Hz ± 5 %
Caractéristiques de bobine	[W]	24 V CC : 2,5 W
Indice de protection selon EN 60529		IP 65 avec connecteur femelle
Temps de réponse marche	[ms]	20
Temps de réponse arrêt	[ms]	90

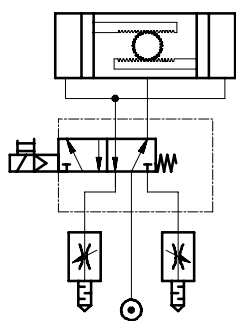
Matériaux



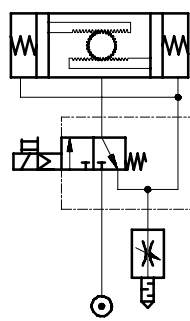
1	Corps	Aluminium moulé sous pression, anodisé
2	Joints	Caoutchouc nitrile
3	Culasse	Polyacétal

Exemples de raccordement

Distributeur 5/2



Distributeur 3/2 avec possibilité de retour d'échappement



Electrodistributeurs MN1H, Namur

Fiche de données techniques

Dimensions Téléchargement des données de CAO → www.festo.com

Electrodistributeur MN1H

1 Joint plat réglé sur la fonction de distributeur 5/2
 2 Joint plat réglé sur la fonction de distributeur 3/2
 3 Trou pour pion de centrage
 4 Bobine orientable sur 360°
 5 Commande manuelle auxiliaire
 6 Raccord pour connecteur femelle selon DIN 43650, modèle A

Type	B1	B2	B3	B4	B5	B6	B7	B8	B9	D1	D2	D3 Ø	H1	H2	H3	H4	H5
MN1H-...	44,5	32	16	21	3,5	1	30	20	12,25	G1/4	M5	5,5x4	70	38	7	2	15,7

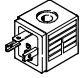

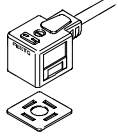
Type	H6	H7	H8	H9	L1	L2	L3	L4	L5	L6	L7	L8	L9	L10	L11	L12
MN1H-...	12	106	86	106	113	100	54,5	44,05	55,5	17	20	1,5	24	12	8,75	128

Références – Distributeur	
Electrodistributeur sans bobine ¹⁾	
N° pièce Type	
183974	MN1H-5/2K-FR-NA

¹⁾ La bobine doit être commandée séparément → 19

Electrodistributeurs MN1H, Namur

Accessoires

Références				
	Tension de service	Longueur de câble	N° pièce	Type
Bobine N1 sans connecteur femelle Fiches techniques → Internet: msn1				
	24 V CC	–	123060	MSN1G-24DC-OD
	110 V CA/50 ... 60 Hz	–	123061	MSN1W-110AC-OD
	230 V CA/50 ... 60 Hz	–	123062	MSN1W-230AC-OD
Joint lumineux Fiches techniques → Internet: mc-ld				
	12 ... 24 V CC/CA	–	19145	MC-LD-12-24DC
	230 V CC/CA	–	19146	MC-LD-230AC
Connecteur femelle, câble connecteur femelle Fiches techniques → Internet: steckdose				
	–	–	34583	MSSD-C
	24 V CC	2,5 m	30931	KMC-1-24DC-2,5-LED
	0 ... 240 V CC/CA		30932	KMC-1-230AC-2,5
	24 V CC	5 m	30933	KMC-1-24DC-5-LED
	0 ... 240 V CC/CA		30934	KMC-1-230AC-5
	Connecteur femelle autodénudant			
–	–	192748	MSSD-C-S-M16	
Commande manuelle auxiliaire Fiches techniques → Internet: ahb-md/mf/mv				
–	–	157651	AHB-MD/MF/MV	
Étiquettes Fiches techniques → Internet: bezeichnungsschild				
–	–	33362	KMC/F/V-BZ-35X¹⁾	
–	–	18182	IBS-9x20²⁾	

1) Livraison par 35 pièces

2) Livraison par 20 pièces

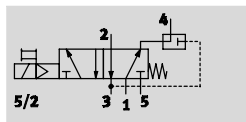
Electrodistributeurs MGTBH, Namur

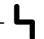
FESTO


Fiche de données techniques

Fonction¹⁾

Distributeur 5/2

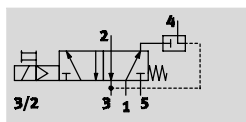



-  Tension
24 V CC
110, 230 V CA

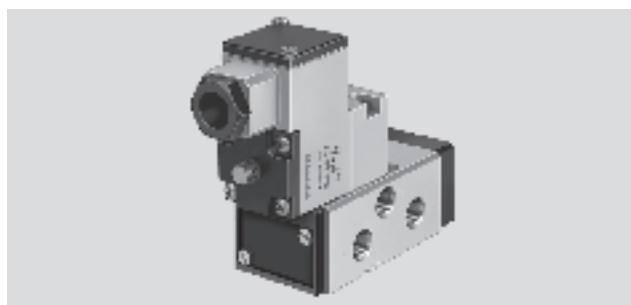
-  Pression
2 ... 8 bar

Distributeur 3/2

Avec retour de l'échappement



-  Plage de température
-20 ... +60 °C



¹⁾ Conversion possible par échange du joint plat

Caractéristiques techniques générales			
Fonction de distributeur	5/2 ou 3/2, monostable		
Conception	Piston tiroir		
Principe d'étanchéité	Souple		
Type de commande	Electrique		
Type de rappel	Ressort mécanique		
Type de pilotage	Commande indirecte		
Sens d'écoulement	Non réversible		
Fonction d'échappement	Réglable		
Diamètre nominal	[mm]	8	
Débit nominal normal	1 → 2, 1 → 4	[l/min]	1 000
	2 → 3, 4 → 5	[l/min]	1 100
	Retour de l'échappement	[l/min]	140
	2 → 4		
Valeur b	0,25		
Valeur C	[l/sbar]	4,3	
Raccord pneumatique	1, 3, 5	G¼	
	2, 4	Plan de pose selon Namur	
Type de fixation	Par trou traversant		
Position de montage	Indifférente		
Commande manuelle auxiliaire	Avec accessoires, à enclenchement		

Conditions de fonctionnement et d'environnement			
Fluide de service	Air comprimé filtré, lubrifié ou non lubrifié		
Plage de pression de service	[bar]	2 ... 8	
Température ambiante	[°C]	-20 ... +60	
Température du fluide	[°C]	-20 ... +60	
Résistance à la corrosion CRC ¹⁾	2		

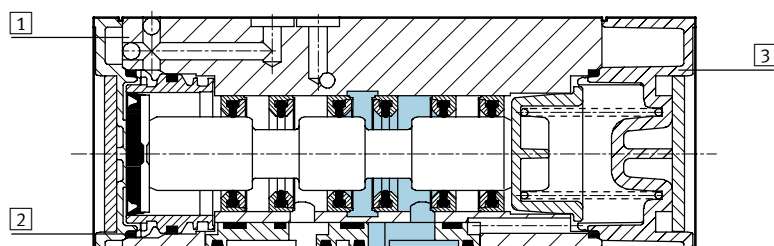
¹⁾ Classe de protection anticorrosion 2 selon la norme Festo 940 070
Pièces modérément soumises à la corrosion. Pièces externes visibles dont la surface répond essentiellement à des critères d'apparence, en contact direct avec une atmosphère industrielle courante ou avec des fluides tels que des huiles de coupe ou des lubrifiants

Electro distributeurs MGTBH, Namur

Fiche de données techniques

Caractéristiques électriques		
Connexion électrique		Câble, 3 fils
Plage de tension de service	[V CC]	24 V ± 10 %
	[V CA]	110 ± 10 % à 50 Hz ± 10 %, 110 V CA -10/+20 % à 60 Hz ± 10 % 230 ± 10 % à 50 Hz -13/+10 %, 230 V CA ± 10 % à 60 Hz -13/+17 %
Caractéristiques de bobine	[W]	24 V CC : 2,5
		Appel 110, 230 V CA: 5 Maintien 110, 230 V CA : 3,7
Protection selon EN 60 529		IP 65 avec connecteur femelle
Temps de réponse marche	[ms]	40
Temps de réponse arrêt	[ms]	100

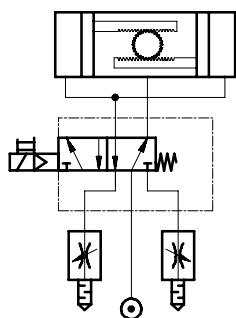
Matériaux



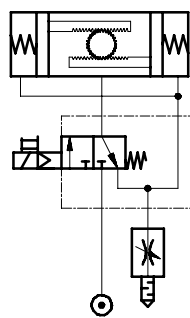
1	Corps	Aluminium moulé sous pression, anodisé
2	Joints	Caoutchouc nitrile
3	Culasse	Polyacétal

Exemples de raccordement

Distributeur 5/2



Distributeur 3/2 avec possibilité de retour d'échappement

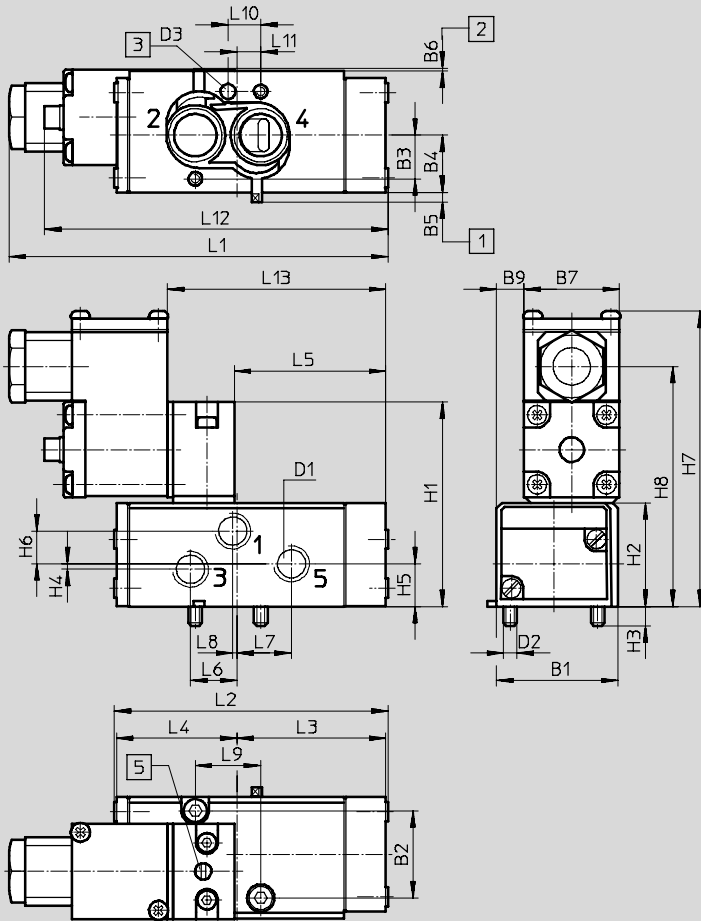


Electrodistributeurs MGTBH, Namur

Fiche de données techniques

Dimensions Téléchargement des données de CAO → www.festo.com

Electrodistributeur MGTBH



1 Joint plat réglé sur la fonction de distributeur 5/2

2 Joint plat réglé sur la fonction de distributeur 3/2

3 Trou pour pion de centrage

5 Commande manuelle auxiliaire

Type	B1	B2	B3	B4	B5	B6	B7	B9	D1	D2	D3 Ø	H1	H2	H3	H4	H5
MGTBH-...	44,5	32	16	21	3,5	1	35	9,75	G¼	M5	5,5x4	75	38	7	2	15,7

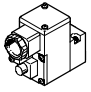
Type	H6	H7	H8	L1	L2	L3	L4	L5	L6	L7	L8	L9	L10	L11	L12	L13
MGTBH-...	12	109	88	139	100	54,5	44,05	55,5	17	20	1,5	24	12	8,75	125,8	80

Electrodistributeurs MGTBH, Namur

Fiche de données techniques

Références – Distributeur		
Electrodistributeur avec bobine et connecteur femelle ¹⁾		
Tension de service	N° pièce	Type
24 V CC	183978	MGTBH-5/2K-FR-NA
110 V CA	188400	MGTBH-5/2K-FR-110AC-NA
230 V CA	188401	MGTBH-5/2K-FR-230AC-NA

¹⁾ Pilote individuel avec bobine et connecteur femelle → 23

Références – Accessoires				
	Tension de service	Longueur de câble	N° pièce	Type
Pilotes				Fiches techniques → Internet: mgtbh
	24 V CC	–	184105	MGTBH-3/2-1,2-24DC
	110 V CA	–	185246	MGTBH-3/2-1,2-110AC
	230 V CA	–	185248	MGTBH-3/2-1,2-230AC
Commande manuelle auxiliaire				Fiches techniques → Internet: ahb
	–	–	157651	AHB-MD/MF/MV
Étiquettes				Fiches techniques → Internet: ibs
	–	–	18182	IBS-9x20¹⁾

¹⁾ Livraison par 20 pièces

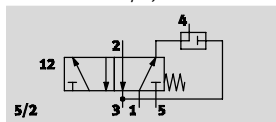
Electrodistributeurs VSNB, Namur

FESTO

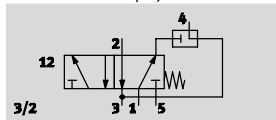
Fiche de données techniques

Fonction

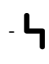
Distributeur 5/2, monostable¹⁾





Distributeur 3/2, monostable



¹⁾ Conversion à la fonction de distributeur 3/2 possible par échange du joint plat

-  Tension
24 V CC
110, 230 V CA

-  Pression
2,5 ... 8 bar

-  Plage de température
-10 ... +60 °C



Caractéristiques techniques générales		Distributeur monostable avec pilote	Distributeur bistable avec pilotes	Distributeur de base sans pilotes
Fonction de distributeur		5/2 ou 3/2		
Conception		Piston tiroir		
Principe d'étanchéité		Souple		
Type de commande		Electrique		-
Type de rappel		Ressort mécanique, néant (bistable)		
Type de pilotage		Commande indirecte		-
Sens d'écoulement		Non réversible		
Fonction d'échappement		Réglable		
Commande manuelle auxiliaire		Monostable/bistable		-
Type de fixation		Sur embase, par trou traversant		
Largeur	[mm]	44,5		
Position de montage		Indifférente		
Diamètre nominal	[mm]	8		
Débit nominal normal	1 → 2, 1 → 4 [l/min]	950		
Raccord pneumatique	1, 3, 5	G1/4		
	2, 4	Embase (plan de pose selon Namur)		
	12, 14	M5		
Poids du produit	[g]	510	665	350

Conditions de fonctionnement et d'environnement	
Fluide de service	Air comprimé filtré, lubrifié ou non lubrifié, finesse de filtre 40 µm
Plage de pression de service	[bar] 2,5 ... 8
Température ambiante	[°C] -10 ... +60
Température du fluide (avec bobine MDH)	[°C] -10 ... +50
Résistance à la corrosion CRC	2 ¹⁾

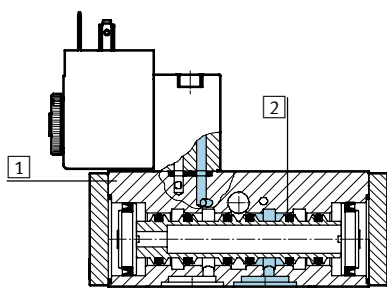
¹⁾ Classe de protection anticorrosion 2 selon la norme Festo 940 070
Pièces modérément soumises à la corrosion. Pièces externes visibles dont la surface répond essentiellement à des critères d'apparence, en contact direct avec une atmosphère industrielle courante ou avec des fluides tels que des huiles de coupe ou des lubrifiants

Electrodistributeurs VSNB, Namur

Fiche de données techniques

Caractéristiques électriques			
Connexion électrique		Connecteur mâle, modèle carré, selon DIN EN 175301-803, forme A	
Plage de tension de service	[V CC]	24 -15 %/+10 %	
	[V CA]	110 -15 %/+10 %, 230 -15 %/+10 %	
Caractéristiques de bobine	[W]	24 V CC : 2,1	
		Appel 110, 230 V CA : 6,6	
		Maintien 110, 230 V CA : 4	
Indice de protection selon EN 60529		IP65 avec connecteur femelle	
Temps de commutation	Marche	[ms]	30
	Arrêt	[ms]	100
	Inversion	[ms]	30

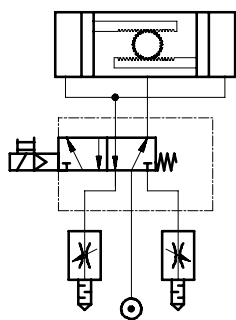
Matériaux



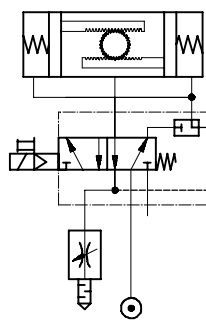
1	Corps	Alliage d'aluminium corroyé, anodisé
2	Joints	Caoutchouc nitrile, caoutchouc nitrile hydrogéné
-	Vis	Acier inoxydable fortement allié
Remarque sur les matériaux		Les matériaux contiennent du silicone

Exemples de raccordement

Distributeur 5/2, monostable



Distributeur 3/2, monostable avec possibilité de retour d'échappement



Electrodistributeurs VSNB, Namur

Fiche de données techniques



Dimensions Téléchargement des données de CAO → www.festo.com

Distributeur de base, monostable

1 Joint plat réglé sur la fonction de distributeur 5/2
 2 Joint plat réglé sur la fonction de distributeur 3/2
 3 Pion de centrage

Type	B1	B2	B3	B4	B5	B6	D1	D2	D3	H2	H3	H4
VSNB	44,5	32	5	21	3,5	1	G ¹ / ₄	M5	5,6	38	7,5	27,7

Type	H5	H6	L1	L2	L3	L4	L5	L7	L8	L10	L11
VSNB	15,7	26,7	98	86	74	33,75	24	20	1,5	12	8,75

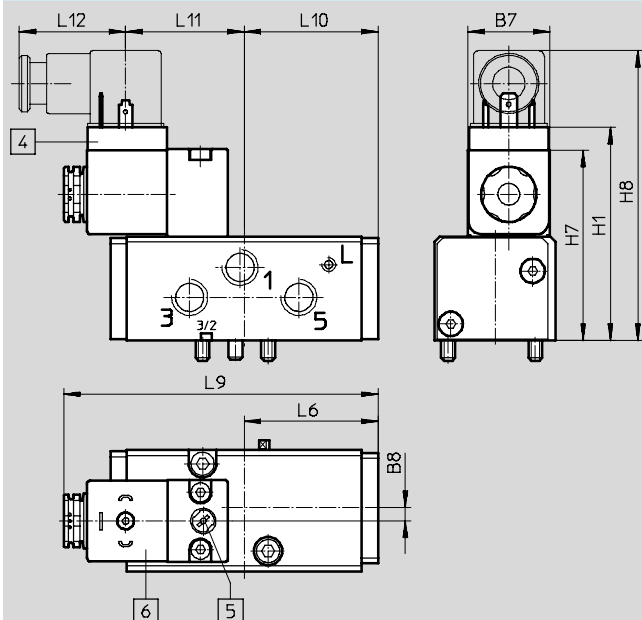
Electrodistributeurs VSNB, Namur

Fiche de données techniques

Dimensions

Téléchargement des données de CAO → www.festo.com

Electrodistributeur, monostable



- 4 Distributeur pilote
- 5 Commande manuelle auxiliaire
- 6 Schéma des contacts selon DIN EN 175301-803 forme A

Type	B7	B8	H1	H7	H8	L6	L9	L10	L11	L12
VSNB	30	5	78	70	105	55	118,5	49	43,5	39

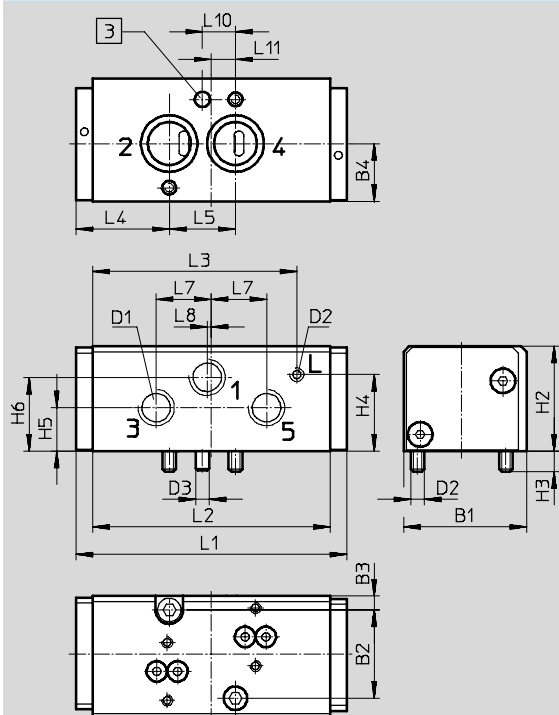
Electrodistributeurs VSNB, Namur

Fiche de données techniques



Dimensions Téléchargement des données de CAO → www.festo.com

Distributeur de base, bistable



3 Pion de centrage

Type	B1	B2	B3	B4	D1	D2	D3 ∅	H2	H3	H4	H5
VSNB	44,5	32	5	21	G $\frac{1}{4}$	M5	5,6	38	7,5	27,7	15,7

Type	H6	L1	L2	L3	L4	L5	L7	L8	L10	L11
VSNB	26,7	98	86	74	33,75	24	20	1,5	12	8,75

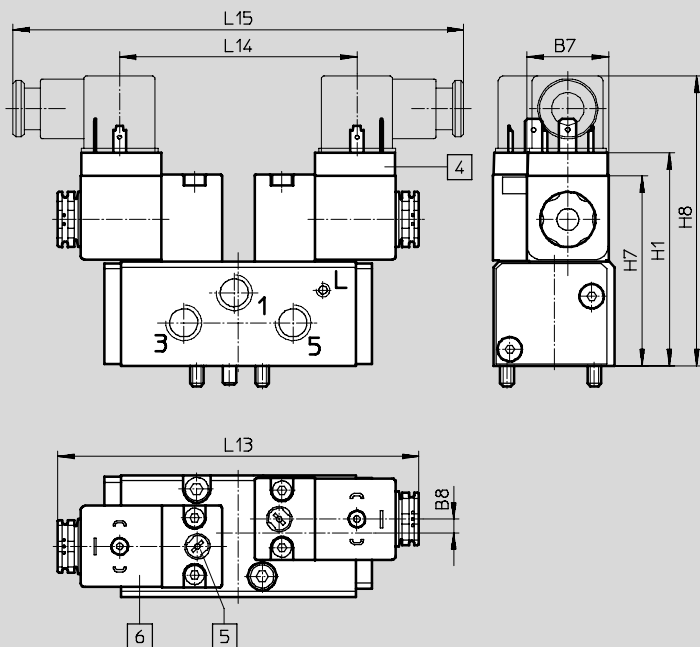
Electrodistributeurs VSNB, Namur

Fiche de données techniques

Dimensions

Téléchargement des données de CAO → www.festo.com

Electrodistributeur, bistable



- 4 Distributeur pilote
- 5 Commande manuelle auxiliaire
- 6 Schéma des contacts selon DIN EN 175301-803 forme A

Type	B7	B8	H1	H7	H8	L13	L14	L15
VSNB	30	5	78	70	105	132,5	87	165

Références – Electrodistributeurs sans pilotes¹⁾

Description	N° pièce	Type
Distributeur 5/2, monostable		
Convertible en distributeur 3/2	547017	VSNB-FC-M52-M-G14-P2
Non convertible en distributeur 3/2	547021	VSNB-F-M52-M-G14-P2
Distributeur 5/2, bistable		
Non convertible en distributeur 3/2	547022	VSNB-F-B52-M-G14-P2

1) La bobine doit être commandée séparément → 30

Références – Electrodistributeurs avec pilote

Description	N° pièce	Type
Distributeur 5/2, monostable		
Convertible en distributeur 3/2	547026	VSNB-FC-M52-MH-G14-1A1
Non convertible en distributeur 3/2	547028	VSNB-F-M52-MH-G14-1A1
Distributeur 5/2, bistable		
Non convertible en distributeur 3/2	547029	VSNB-F-B52-H-G14-1A1

Electrodistributeurs VSNB, Namur

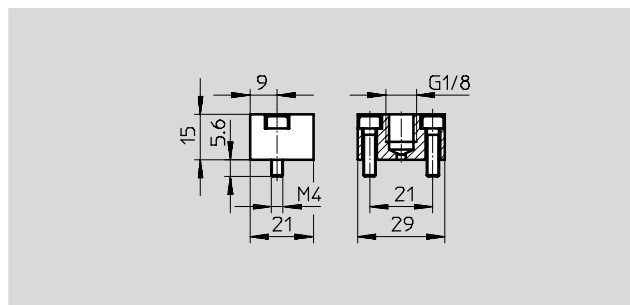
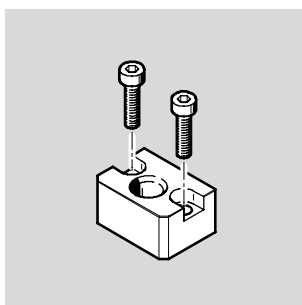
FESTO

Accessoires

Plaque de commande VAOP

Matériau :
Alliage d'aluminium corroyé

Fonction :
La plaque de commande permet d'activer le distributeur de base par le biais d'un signal pneumatique.



Références		Poids [g]	N° pièce	Type
Pour montage sur le distributeur de base		21	547025	VAOP-C2-P2

Références					
	Tension de service nominale	Longueur de câble	Affichage d'état de signal	N° pièce	Type
Pilote avec bobine					
	24 V CC	–	–	546019	MDH-3/2-24VDC-PI
	110 V CA	–	–	546020	MDH-3/2-110VAC-PI
	230 V CA	–	–	546021	MDH-3/2-230VAC-PI
Connecteur femelle				Fiches techniques → Internet: mssd	
	–	–	–	34583	MSSD-C
Câble connecteur femelle				Fiches techniques → Internet: kmc-1	
	24 V CC	2,5 m	LED	30931	KMC-1-24DC-2,5-LED
	24 V CC	5 m	LED	30933	KMC-1-24DC-5-LED
	24 V CC	10 m	LED	193459	KMV-1-24-10-LED
	Jusqu'à 230 A CC	2,5 m	–	30932	KMC-1-230AC-2,5
	Jusqu'à 230 A CC	5 m	–	30934	KMC-1-230AC-5
Joint lumineux					
	12 ... 24 V CC/CA	–	–	19145	MC-LD-12-24DC
	230 V CC/CA	–	–	19146	MC-LD-230AC
Raccords enfichables QS					
	–	–	–	→ Internet : quick star	
Silencieux U					
	–	–	–	→ Internet : u	