

Sensor de proximidad SMT0-1

FESTO



Códigos del producto

| 001 | Serie |
|---------------|--|
| SMT0-1 | Sensor de proximidad, forma rectangular, magneto-resistivo |
| 002 | Salida de conmutación, función del elemento de conmutación |
| PS | PNP, normalmente abierto, 3 hilos |
| NS | NPN, normalmente abierto, 3 hilos |
| 003 | Conexión eléctrica, longitud del cable |
| K | Cable de 2,5 m |
| S | Conector M8x1 |

| 004 | Indicación del estado de conmutación |
|------------|--------------------------------------|
| LED | LED amarillo |
| 005 | Tensión nominal de funcionamiento |
| 24 | 24 V DC |
| 006 | Generación |
| C | Serie C |

Hoja de datos

Especificaciones técnicas generales

| | |
|--|---|
| Forma constructiva | Construcción por bloques |
| Posición de montaje | Cualquiera |
| Basado en la norma | EN 60947-5-2 |
| Certificación | RCM |
| Marcado CE (véase la declaración de conformidad) | Según la Directiva RoHS de la UE, Según Directiva de máquinas CEM de la UE |
| Marcado UKCA (véase la declaración de conformidad) | según la normativa del Reino Unido sobre CEM, según la normativa RoHS del Reino Unido |
| Nota sobre el material | Conformidad con la Directiva RoHS |
| Conformidad PWIS | VDMA24364-B2-L |

Señal de entrada/elemento de medición

| | |
|---|---------------------|
| Magnitud de medición | Posición |
| Principio de medición | Inducción magnética |
| Temperatura ambiente | -25 ... 70 C |
| Temperatura ambiente para tendido de cables móvil | -5 ... 70 C |

Salida de conmutación

| | |
|-------------------------------------|-------------------------------|
| Salida | NPN, PNP |
| Función del elemento de conmutación | Normalmente abierto |
| Histéresis | 0,1 ... 1,5 mm |
| Precisión de repetición | 0,2 mm |
| Tiempo de conexión | ≤1 ms |
| Tiempo de desconexión | ≤1 ms |
| Frecuencia de conmutación máx. | 1 kHz |
| Corriente de salida máx. | 200 mA |
| Potencia máx. de conmutación DC | 6 W |
| Caída de tensión | ≤3 V |
| Circuito protector inductivo | Adaptado a bobinas MZ, MY, ME |

Otros datos sobre la salida

| | |
|------------------------------|----------|
| Resistencia a cortocircuitos | Pulsante |
| Resistencia a sobrecargas | Presente |

Electrónica

| | |
|--|--------------------------------------|
| Margen de tensiones de servicio DC | 10 ... 30 V |
| Ondulación residual | 10% |
| Protección contra inversión de polaridad | Para todas las conexiones eléctricas |

Hoja de datos

Electromecánica

| | | |
|---|---|---|
| Conexión eléctrica 1, tipo de conexión | Cable | Conector |
| Conexión eléctrica 1, función | Salida de conmutación, Alimentación eléctrica | |
| Conexión eléctrica 1, técnica de conexión | Extremo abierto | M8x1, codificación A según EN 61076-2-104 |
| Conexión eléctrica 1, cantidad de contactos/hilos | 3 | |
| Conexión eléctrica 1, contactos/hilos ocupados | 3 | |
| Sentido de salida de la conexión | Longitudinal | |
| Longitud del cable | 2,5 m | – |
| Propiedades del cable | Estándar | – |
| Color de la cubierta aislante del cable | Gris | – |
| Material de la cubierta aislante del cable | PVC | – |
| Material de la cubierta aislante | PVC | – |
| Terminales de cable | Funda terminal de cable | – |

Display/manejo

| | |
|--------------------------------------|------------------------------|
| Indicación del estado de conmutación | Diodo emisor de luz amarillo |
|--------------------------------------|------------------------------|

Mecánica

| | | |
|--|----------------------------------|---|
| Conexión eléctrica 1, tipo de conexión | Cable | Conector |
| Tipo de fijación | Con accesorios | |
| Peso del producto | 85 g | 20 g |
| Material del cuerpo | PET, Fundición inyectada de cinc | PC, PET, POM, PUR, Acero, Fundición inyectada de cinc |
| Color del cuerpo | Negro | |

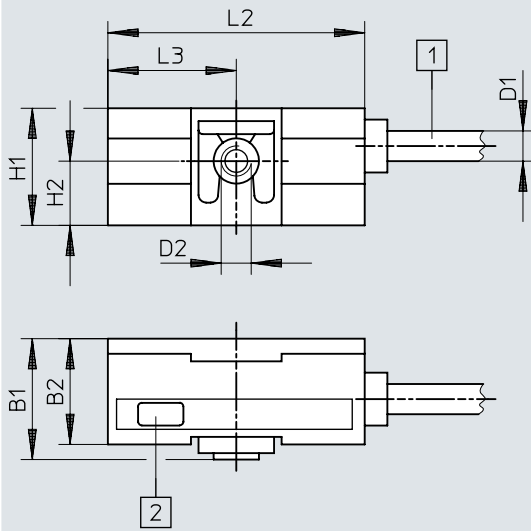
Recepción/emisión

| | |
|---|------------------------------|
| Grado de protección | IP67 |
| Clase de resistencia a la corrosión CRC | 1 - riesgo de corrosión bajo |

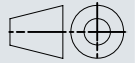
Dimensiones

Dimensiones – SMT0-1 – Cable

Descargar datos CAD → www.festo.com



- [1] Cable de conexión
- [2] Diodo luminoso amarillo

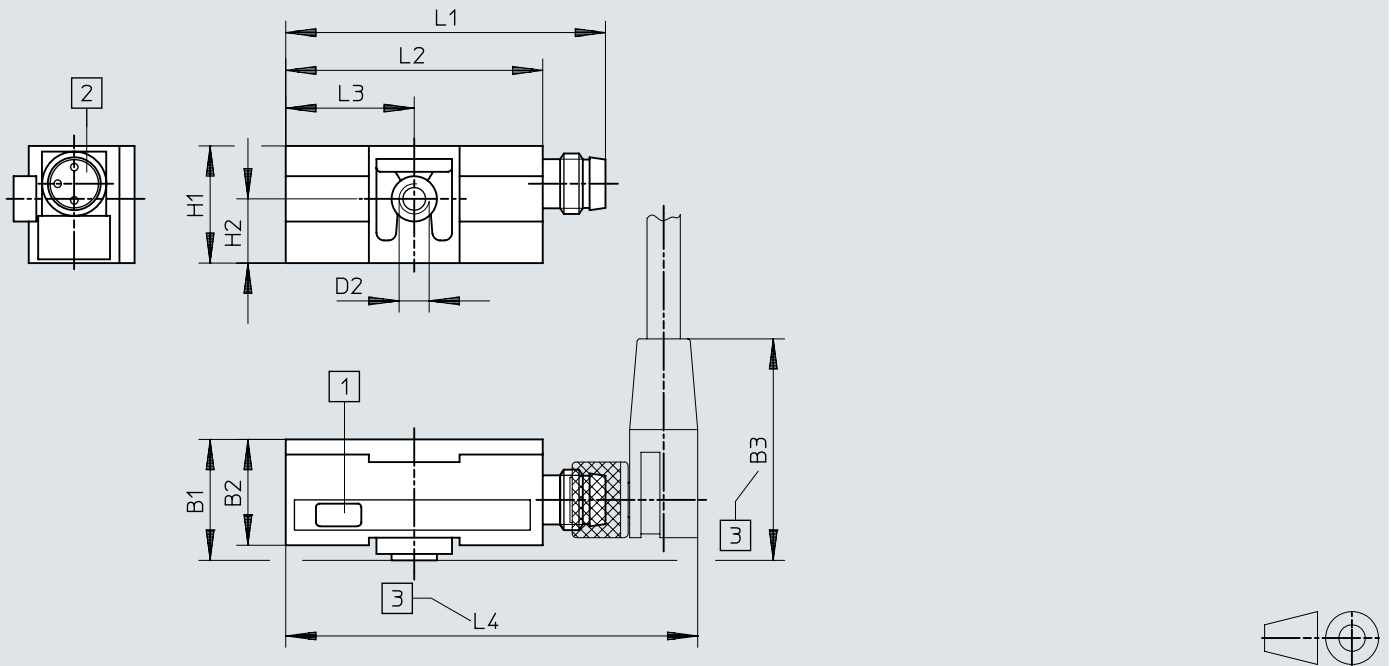


| | B1 | B2 | D1 ∅ | D2 | H1 | H2 | L2 | L3 |
|-------------------------|------|------|---------|----|------|------|------|------|
| | -0,2 | ±0,3 | -0,3 | | ±0,2 | ±0,1 | ±0,2 | -0,1 |
| SMT0-1- ... SK-LED-24-C | 16 | 14 | 4 | M4 | 15,5 | 8,5 | 34 | 17 |

Dimensiones

Dimensiones – SMT0-1-S – Conector M8x1

Descargar datos CAD → www.festo.com

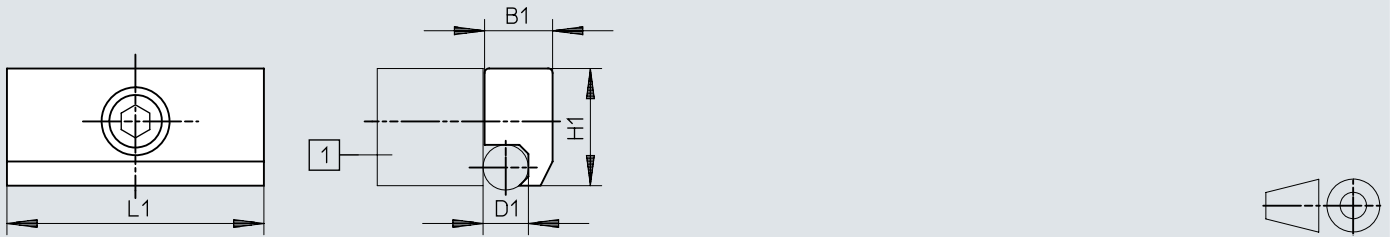


- [1] Diodo luminoso amarillo
- [2] Adecuado para caja tomacorriente tipo SIM-M8
- [3] Espacio de montaje para la caja tomacorriente con soporte angular de 90°

| | B1 | B2 | B3 | D2 | H1 | H2 | L1 | L2 | L3 | L4 |
|------------------------|------|------|-------|----|------|------|------|------|------|-------|
| | -0,2 | ±0,3 | B3 | D2 | ±0,2 | ±0,1 | ±0,3 | ±0,2 | -0,1 | L4 |
| SMT0-1-...S-S-LED-24-C | 16 | 14 | ~27,5 | M4 | 15,5 | 8,5 | 42,3 | 34 | 17 | ~54,5 |

Dimensiones

Dimensiones – Kit de fijación SMB-1

Descargar datos CAD → www.festo.com

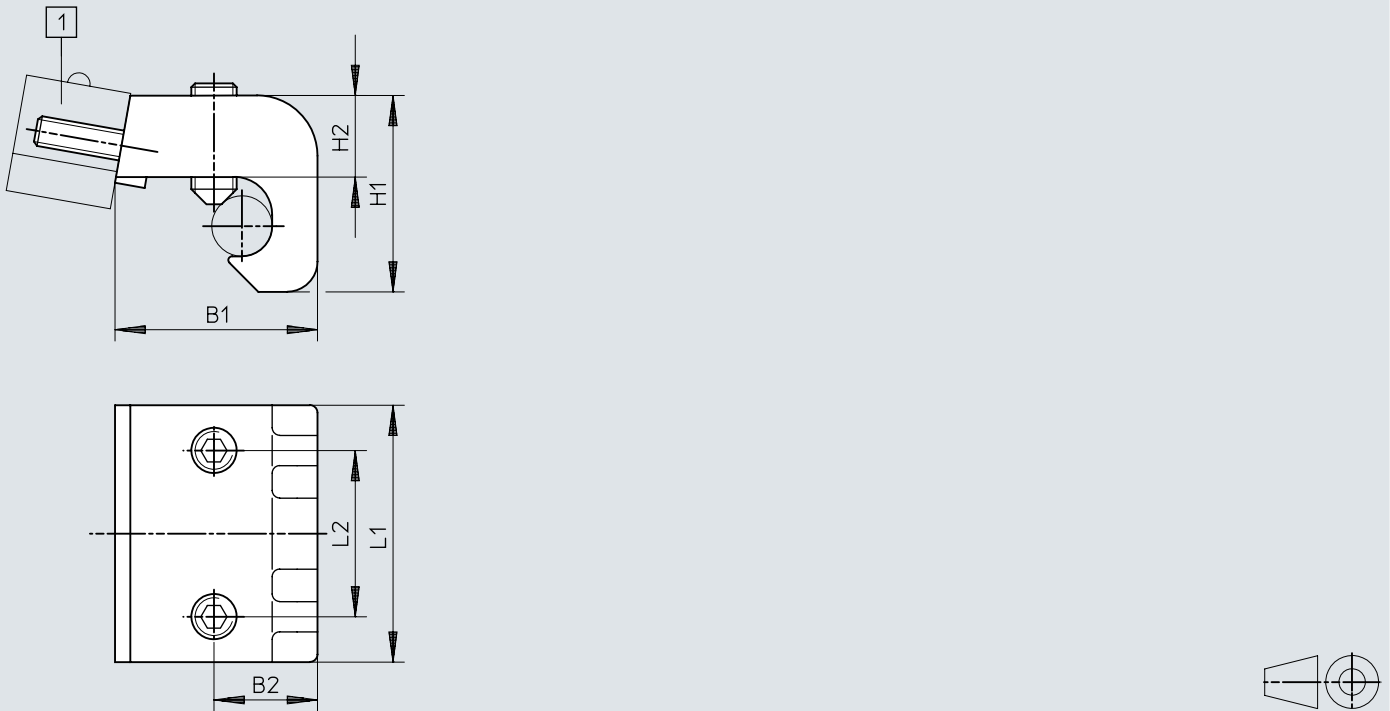
[1] Sensor de proximidad SMEO, SMT0, SMPO-1

| | | B1 | D1 ∅ | H1 | L1 |
|-------|------------|----|---------|------|----|
| SMB-1 | 32 ... 100 | 9 | 6 | 15,5 | 34 |

Dimensiones

Dimensiones – Kit de fijación SMB-2-B/SMB-3-B

Descargar datos CAD → www.festo.com

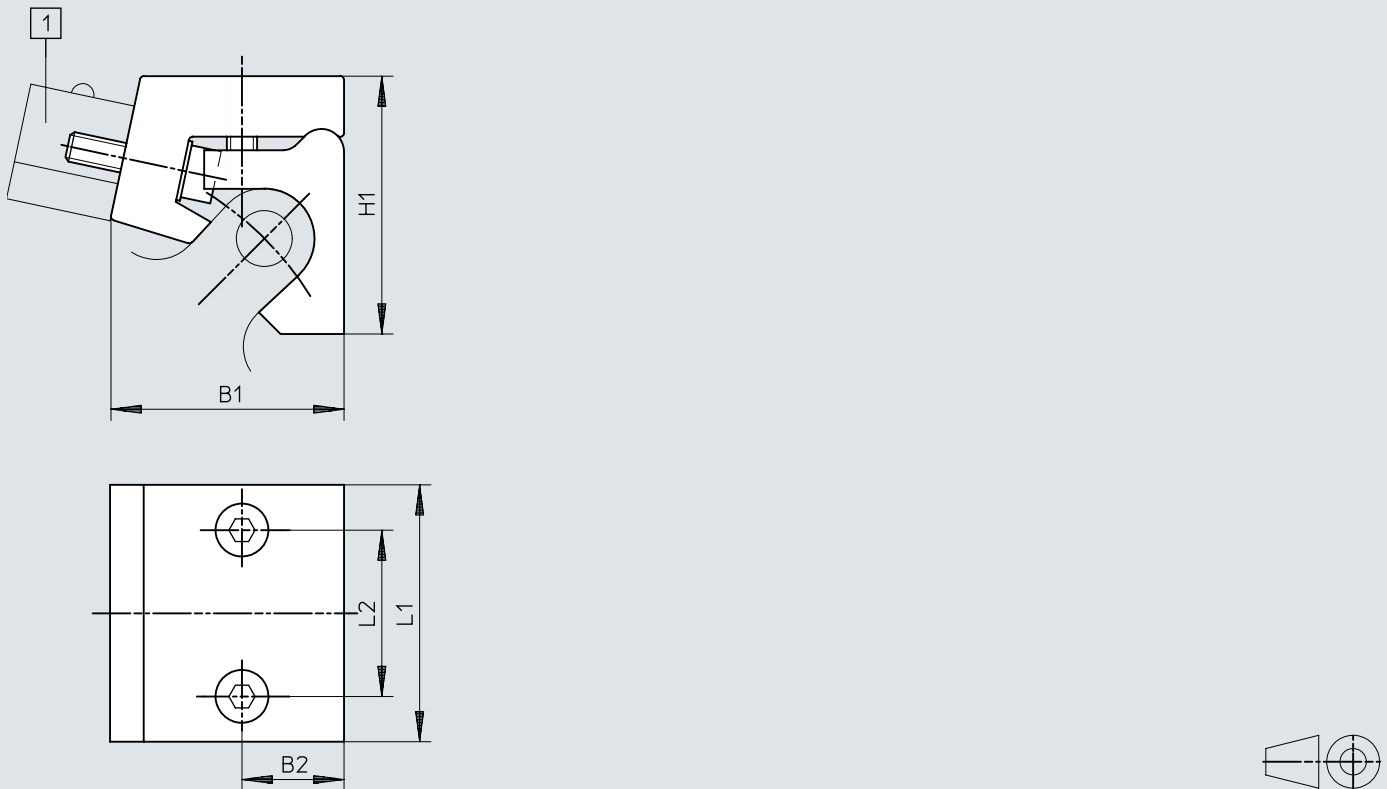


[1] Sensor de proximidad SME0, SMT0, SMPO-1

| | | B1 | B2 | H1 | H2 | L1 | L2 |
|---------|------------|------|------|----|------|----|----|
| SMB-2-B | 32 ... 50 | 18 | 11 | 23 | 11,6 | 34 | 22 |
| SMB-3-B | 63 ... 100 | 26,8 | 13,7 | 26 | 10,8 | 34 | 22 |

Dimensiones

Dimensiones – Kit de fijación SMBU


Descargar datos CAD → www.festo.com

[1] Sensor de proximidad SMEO, SMT0, SMPO-1

| | | B1 | B2 | H1 | L1 | L2 |
|------------------------|------------|----|------|----|----|----|
| SMBU-1-B ¹⁾ | 32 ... 50 | 19 | 8,5 | 30 | 34 | 22 |
| SMBU-2-B ¹⁾ | 63 ... 100 | 31 | 13,5 | 34 | 34 | 22 |
| SMBU-3-B | 125 | 31 | 13,5 | 37 | 34 | 22 |

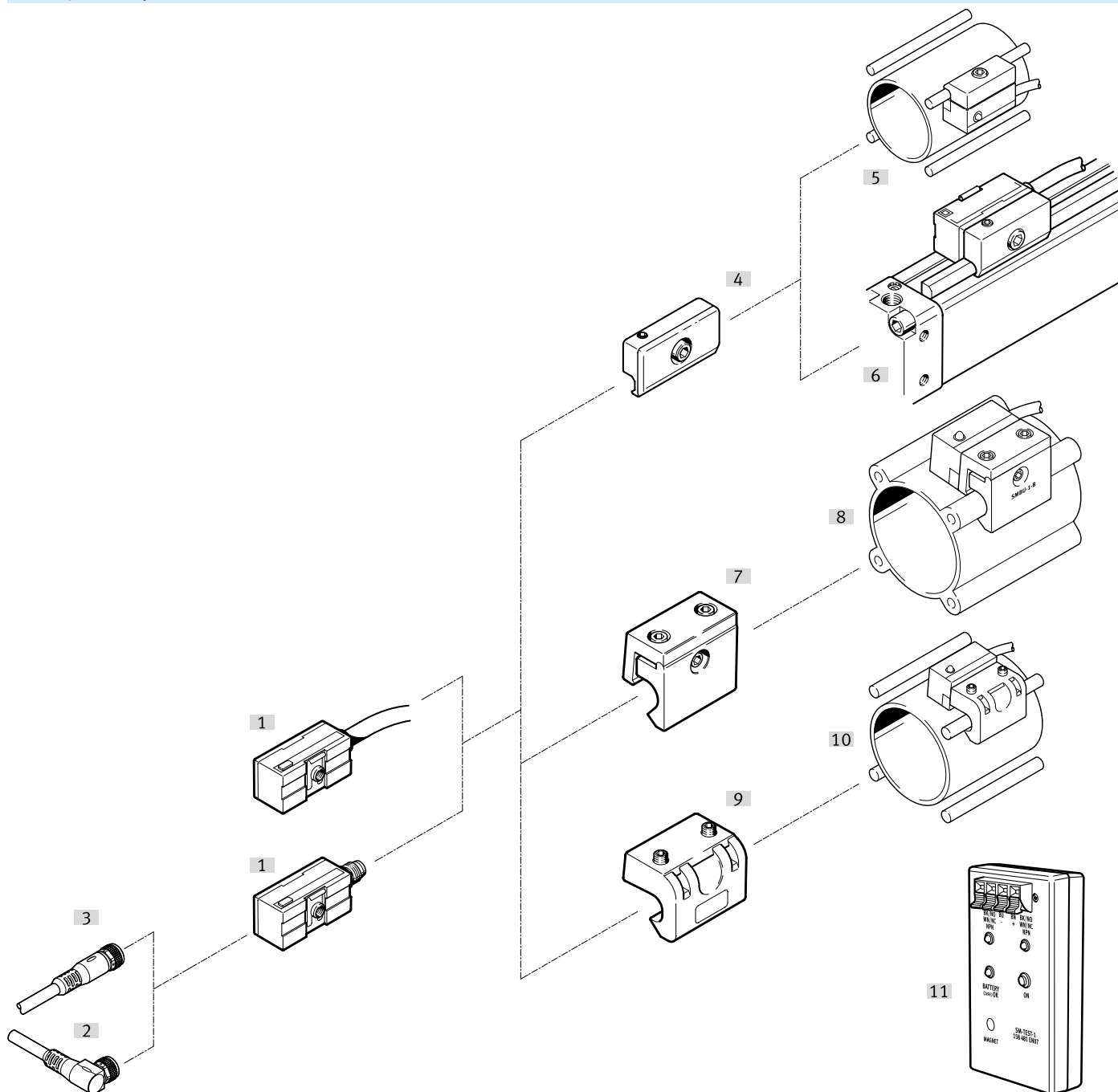
1) Exento de cobre y PTFE

Referencias de pedido

| Referencias de pedido | | | | | | |
|---|--|---|--------|--------------------|----------|----------------------|
| | Conexión eléctrica 1, tipo de conexión | Conexión eléctrica 1, cantidad de contactos/hilos | Salida | Longitud del cable | N.º art. | Tipo |
|  | Cable | 3 | NPN | 2,5 m | 151684 | SMT0-1-NS-K-LED-24-C |
| | | | PNP | | 151683 | SMT0-1-PS-K-LED-24-C |
| | Conector | | NPN | | 151686 | SMT0-1-NS-S-LED-24-C |
| | | | PNP | | 151685 | SMT0-1-PS-S-LED-24-C |

Cuadro general de periféricos

Cuadro general de periféricos

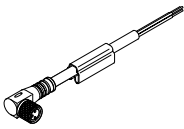


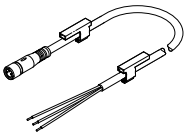
| Accesorios | | → Página/Internet | |
|------------------------|---|---|----|
| Tipo/código del pedido | Descripción | | |
| [1] | Sensor de proximidad SMT0-1, magnetorresistivo, con cable | smt0-1 | |
| [1] | Sensor de proximidad SMT0-1, magnetorresistivo, con conector M8x1 | smt0-1 | |
| [2] | Cable de conexión NEBU, zócalo, M8x1, 3 contactos, acodado | 13 | |
| [3] | Cable de conexión NEBU, zócalo M8x1, 3 pines, recto | 13 | |
| [4] | Kit de fijación SMB-1 | <ul style="list-style-type: none"> • Para accionamientos con tirante Ø 6 mm o cinta de montaje • Para cilindro normalizado DSBG | 13 |
| [5] | Cilindro normalizado DSBG | Ø 32 ... 125 mm | - |
| [6] | Cilindro plano DZH | Ø 32 ... 63 mm | - |
| [7] | Kit de fijación SMBU | Para cilindro normalizado DNU | 13 |

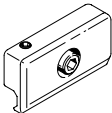
Cuadro general de periféricos

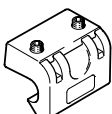
| Accesorios | | → Página/Internet | |
|------------------------|-----------------------------------|---|----|
| Tipo/código del pedido | Descripción | | |
| [8] | Cilindro normalizado DSBG | Ø 32 ... 125 mm | – |
| [9] | Kit de fijación SMB-2-B, SMB-3-B | Para cilindro normalizado DSB | 13 |
| [10] | Cilindro normalizado DNU | Ø 32 ... 125 mm | – |
| [11] | Comprobador para sensor SM-TEST-1 | Comprobación del funcionamiento de los sensores de proximidad mediante la fuente de tensión incorporada. Ajuste de los sensores de proximidad en el cilindro. | 13 |

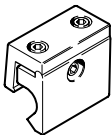
Accesorios

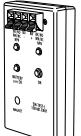
| Cable de conexión NEBU, zócalo M8x1, 3 pines, acodado | | | | | | |
|---|--|--|---|------------------------|----------|---------------------|
| | Técnica de conexión a la izquierda, lado del equipo de campo | Conexión eléctrica 1, salida del cable | Técnica de conexión a la derecha, lado de control | Longitud del cable [m] | N.º art. | Tipo |
|  | Zócalo M8x1 con codificación A, EN 61076-2-104 | Acodada | Extremo abierto | 2,5 m | ★ 541338 | NEBU-M8W3-K-2.5-LE3 |
| | | | | 5 m | ★ 541341 | NEBU-M8W3-K-5-LE3 |

| Cable de conexión NEBU, zócalo M8x1, 3 pines, recto | | | | | | |
|---|--|--|---|------------------------|----------|---------------------|
| | Técnica de conexión a la izquierda, lado del equipo de campo | Conexión eléctrica 1, salida del cable | Técnica de conexión a la derecha, lado de control | Longitud del cable [m] | N.º art. | Tipo |
|  | Zócalo M8x1 con codificación A, EN 61076-2-104 | Recto | Extremo abierto | 2,5 m | ★ 541333 | NEBU-M8G3-K-2.5-LE3 |
| | | | | 5 m | ★ 541334 | NEBU-M8G3-K-5-LE3 |

| Kit de fijación SMB-1 | | | | |
|---|--------|-----------------------------------|----------|-------|
| | Tamaño | Estado RoHS | N.º art. | Tipo |
|  | 1 | Conformidad con la Directiva RoHS | 11886 | SMB-1 |

| Kit de fijación SMB-2-B, SMB-3-B | | | | |
|---|--------|-----------------------------------|----------|---------|
| | Tamaño | Estado RoHS | N.º art. | Tipo |
|  | 2 | Conformidad con la Directiva RoHS | 36162 | SMB-2-B |
| | 3 | | 36163 | SMB-3-B |

| Kit de fijación SMBU | | | | |
|---|--------|-----------------------------------|----------|----------|
| | Tamaño | Estado RoHS | N.º art. | Tipo |
|  | 1 | Conformidad con la Directiva RoHS | 36173 | SMBU-1-B |
| | 2 | | 36174 | SMBU-2-B |
| | 3 | | 152828 | SMBU-3-B |

| Comprobador para sensor SM-Test-1 | | | | | |
|---|------------------------------------|----------------------|---------------------|----------|-----------|
| | Margen de tensiones de servicio DC | Temperatura ambiente | Grado de protección | N.º art. | Tipo |
|  | 12 ... 20 V | 0 ... 40 °C | IP20 | 158481 | SM-TEST-1 |