



Hoja de datos

-  - Caudal
180 l/min

-  - Presión
0 ... 8 bar



Descripción

El interruptor selector está formado por una válvula distribuidora accionada manualmente, en la cual una válvula de corredera plana une la conexión de aire comprimido con una de las seis utilidades.

- Las salidas no conmutadas tienen descarga común

- La conmutación se produce sin solapamiento
- 6 posiciones de conmutación
- Las posiciones de conmutación vienen determinadas por enclavamiento por bola

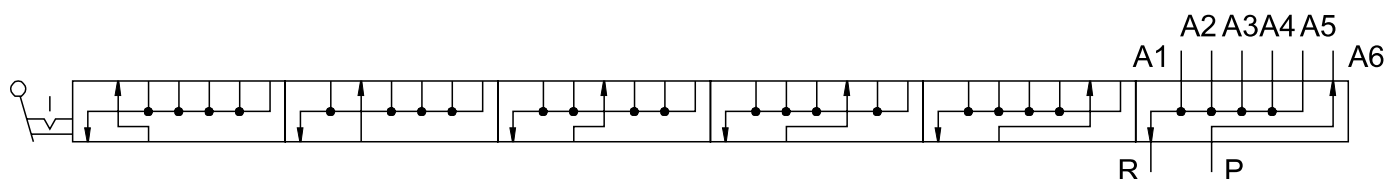
- El interruptor selector se suministra con botón giratorio y flecha indicadora

Con la escala circular disponible como accesorio puede mostrarse con seguridad la posición de la utilización seleccionada.

El montaje del interruptor selector se realiza bien mediante bridas en el fondo de una de las placas base que debe construir el cliente (se suministran juntas tóricas para el sellado) o bien en un panel frontal.

El diámetro de montaje para el interruptor selector es de 22,3 mm.

Esquema de conexiones



Especificaciones técnicas generales

Función de la válvula		Biestable de 8/6 vías
Tipo de control		Directo
Par de apriete nominal (botón giratorio)	[Nm]	1,7
Par de apriete nominal, tolerancia	[%]	±10
Conexión neumática	1	M5
	2	M5
Caudal nominal normal	[l/min]	180

Condiciones de funcionamiento y del entorno

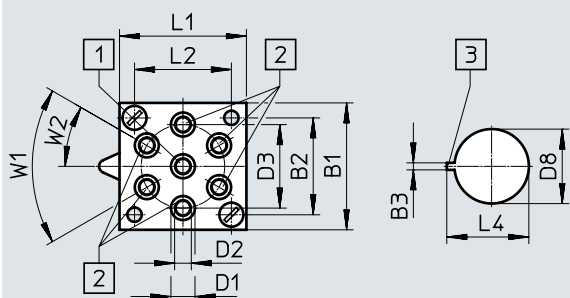
Margen de presión de funcionamiento	[bar]	0 ... 8
-------------------------------------	-------	---------

Hoja de datos

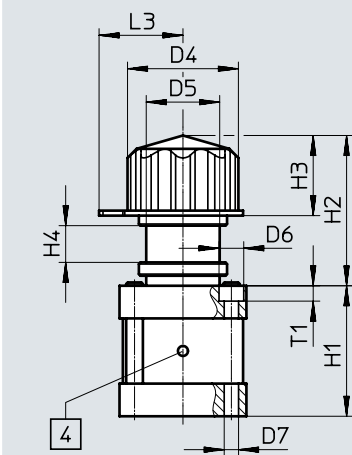
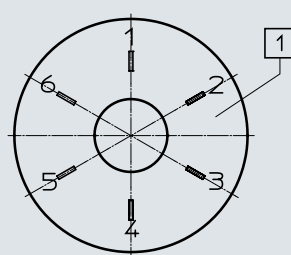
Dimensiones

Descarga de datos CAD → www.festo.com

Interruptor selector



Escala circular

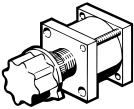
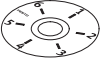


- [1] Conexión de aire comprimido (en el centro de la parte inferior)
- [2] Utilizaciones (en estrella en la parte inferior)
- [3] Orificio de montaje
- [4] Descarga de aire R

- [1] Escala circular para la indicación de la posición de conmutación

Código del producto	B1	B2	B3	D1 ∅	D2	D3 ∅	D4 ∅	D5	D6 ∅	D7 ∅	D8 ∅
HW-6-38	38	29	2,1	7,2	M5	25	36	M22x1	7,4	4,3	22,3
Código del producto	H1	H2	H3	H4 máx.	L1	L2	L3	L4	T1	W1	W2
HW-6-38	39,1	45	24	11	38	29	23	24,6	4,6	60°	30°

Referencias de pedido

	Descripción	Peso [g]	N.º art.	Código del producto
	Interruptor selector Con 6 posibles salidas de conmutación	170	7199	HW-6-38
	Escala circular Para el interruptor selector para la detección de la posición de conmutación seleccionada	5	7222	HWF-6-38