

Actuadores lineales DFPC

FESTO



Características

Función

Los actuadores lineales DFPC son actuadores neumáticos de doble efecto optimizados para los requisitos en la automatización de procesos. Las variantes de producto con interfaz de fijación basada en la norma ISO 5210 o ISO 15552 con tirantes extendidos están diseñadas para el accionamiento de válvulas de proceso como, p. ej., correderas de placas y material, válvulas aprisionadoras o válvulas de proceso de asiento inclinado sin cuerpo. Su diseño robusto y resistente a la corrosión es apto para aplicaciones en diferentes segmentos de la

automatización de procesos como, p. ej., el tratamiento del agua, la minería, la industria del papel y la celulosa o la industria química. El producto modular ofrece una gran flexibilidad gracias a las posibilidades de configuración individuales.

Disponemos de numerosas variantes estándar en stock para su suministro rápido.

Solución innovadora

- Diseño con tirantes robusto y resistente a la corrosión, ideal para el uso en condiciones ambientales adversas
- Anillos amortiguadores elásticos para reducir las fuerzas de impacto del émbolo en las posiciones finales del actuador

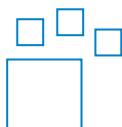
Versatilidad

- Las variantes se pueden configurar individualmente a partir de un producto modular
- Variantes estándar en almacén rápidamente disponibles
- Posibilidad de detección adicional de posiciones finales sin contacto mediante sensor de proximidad

Diseño

- Ejecución robusta con tirantes
- De doble efecto
- Tamaños Ø 80 ... Ø 320
- Longitud de carrera 10 ... 1600 mm
- Interfaz de fijación basada en ISO 5210 o ISO 15552, con tirantes extendidos
- Presión de funcionamiento 0,06 ... 0,8 MPa, 8,7 ... 116 psi, 0,6 ... 8 bar
- Temperatura ambiente -20 ... +80 °C
- ATEX II 2GD

Referencias de pedido: opciones del producto



Producto configurable
Este producto y todas sus opciones pueden solicitarse a través del software de configuración.

Encontrará el software de configuración en el DVD, en Productos, o
→ www.festo.com/catalogue/...

N.º art.	Código del producto
8110796	DFPC-80
8110785	DFPC-100
8110797	DFPC-125
8133065	DFPC-160
8133072	DFPC-200
8141420	DFPC-250
8141421	DFPC-320

Códigos del producto

001	Serie
DFPC	Actuador lineal

002	Diámetro del émbolo [mm]
80	80
100	100
125	125
160	160
200	200
250	250
320	320

003	Carrera [mm]
50	50
65	65
80	80
100	100
125	125
150	150
200	200
250	250
300	300
350	350
400	400
...	10 ... 1600

004	Función
D	Doble efecto

005	Tipo de rosca del vástago
	Rosca exterior

006	Tratamiento de superficies del cuerpo
	Sin

007	Certificación UE
	Ninguno
EX4	II 2GD

008	Prolongación del vástago
	Sin
...E	1 ... 500 mm

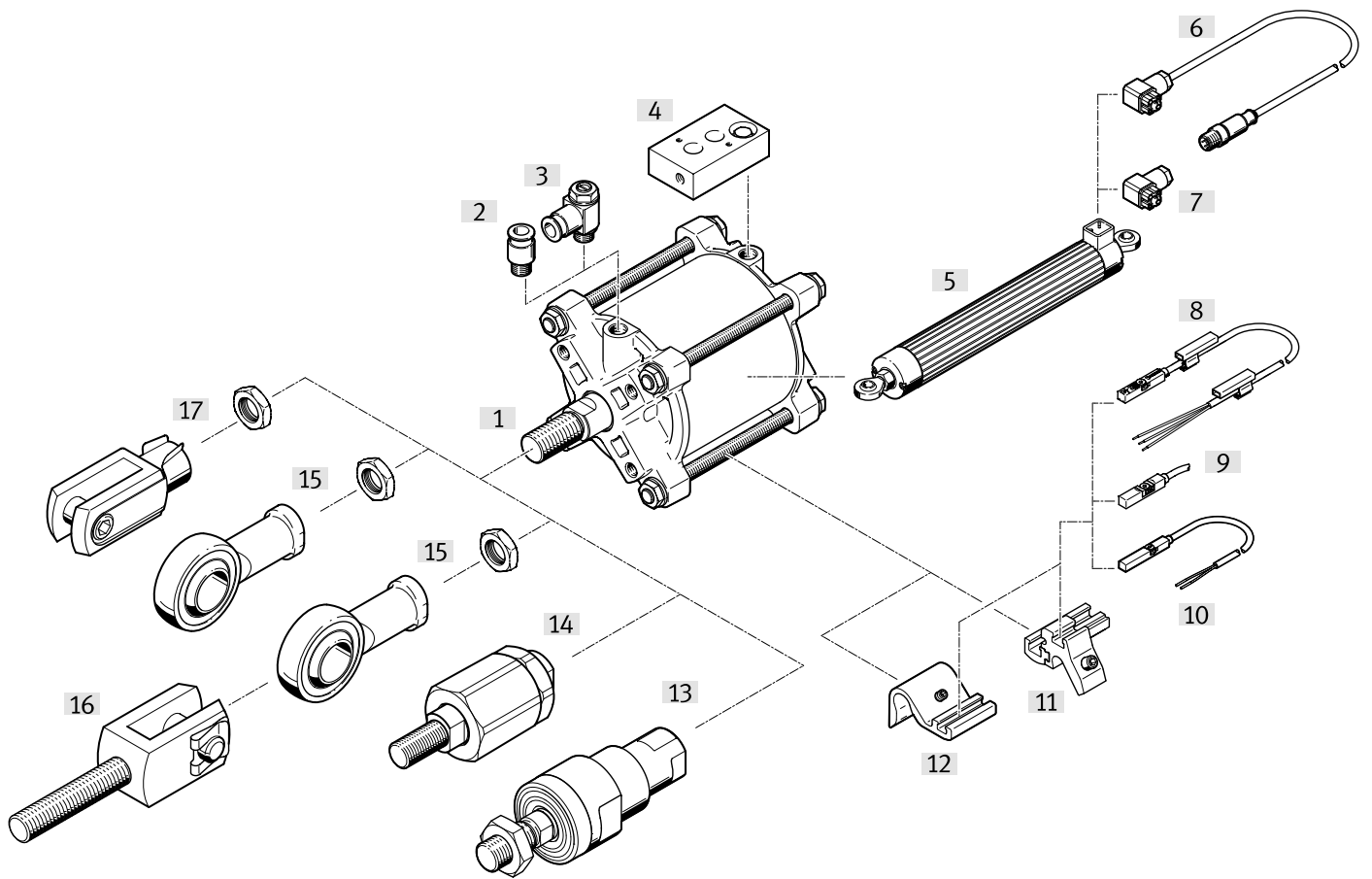
009	Prolongación de la rosca del vástago
	Sin
...L	1 ... 70 mm

010	Acortamiento de la rosca del vástago
...S	1...74 mm

011	Rosca del vástago
	Estándar
M16	M16
M16P	M16x1,5
M20	M20
M20P	M20x1,5
M24	M24
M24P	M24x2
M27	M27
M27P	M27x2
M30	M30
M30P	M30x2
M36	M36
M36P	M36x2
M42	M42
M42P	M42x2
M48	M48
M48P	M48x2

012	Longitud de rosca del espárrago en la culata delantera
	Sin
...LB2	10...140 mm

Cuadro general de periféricos

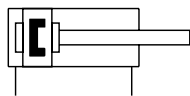





Elementos de fijación y accesorios		Descripción	→ Página/Internet
[1]	Actuadores lineales DFPC	Variantes con interfaz de fijación según ISO 5210 o ISO 15552 con tirantes extendidos	5
[2]	Racor rápido roscado QS	Para la conexión de tubos flexibles con tolerancias en su diámetro exterior	qs
[3]	Válvula de estrangulación y antirretorno GRLA, GRLZ	Estrangulación de aire de escape y de entrada con función antirretorno	14
[4]	Placa de control DADG	Placa de control para la fijación de una válvula según VDI/VDE 3845 (NAMUR) mediante tornillo hueco sobre los actuadores de la serie DFPC, en los tamaños G1/8 y G1/4	14
[5]	Sistema de medición de recorrido MLO-POT	Potenciómetro de biela ¹⁾ , medición absoluta con alta resolución	13
[6]	Cable de conexión NEBC	Cable de conexión M12, 5 pines entre la conexión de sensores y el sistema de medición de recorrido	15
[7]	Caja tomacorriente SD	Para la conexión del sistema de medición de recorrido	15
[8]	Sensor de proximidad CRSMT-8	Magnetorresistivo, resistente a la corrosión, según la Directiva de protección contra explosiones de la UE (ATEX)	14
[9]	Sensor de proximidad SDBT	Magnetorresistivo, NAMUR, según la Directiva de protección contra explosiones de la UE (ATEX)	14
[10]	Sensor de proximidad SMT-8M-A	Magnetorresistivo, 5 ... 30 V DC, según la Directiva de protección contra explosiones de la UE (ATEX)	14
[11]	Kit de fijación SMBZ-8- ...	Para sensores de proximidad SME/SMT-8M, con diámetro del émbolo 100	15
[12]	SopORTE para sensor DASP-F10- ...	Para sensores de proximidad SME/SMT-8M, con diámetro del émbolo 125 y diámetro del émbolo 160	15
[13]	Rótula CRFK	Para compensar desviaciones radiales y angulares, resistente a la corrosión	13
[14]	Rótula FK	Para compensar desviaciones radiales y angulares	13
[15]	Cabeza de rótula SGS/CRSGS	Con cojinete esférico	13
[16]	Horquilla SG/CRSG	Permite el movimiento giratorio del cilindro en un plano	13
[17]	Horquilla SGA	Con rosca exterior	13

1) La fijación en el actuador lineal DFPC debe realizarse de manera individualizada

Hoja de datos

Función



-  - Diámetro del émbolo
80 ... 320 mm
-  - Carrera
10 ... 1600 mm
-  - Fuerza
2827 ... 48255 N



Especificaciones técnicas generales

Tamaño del actuador regulador	80	100	125	160	200	250	320
Diámetro del émbolo	80 mm	100 mm	125 mm	160 mm	200 mm	250 mm	320 mm
Carrera	50 mm; 65 mm; 80 mm	80 mm; 100 mm; 125 mm	100 mm; 125 mm; 150 mm	150 mm; 200 mm; 250 mm; 300 mm	300 mm; 350 mm; 400 mm	-	
Forma constructiva	Émbolo, vástago, tirante, camisa del cilindro						
Modo de operación	De doble efecto						
Conexión neumática	G1/8			G1/4			
Amortiguación	Anillos/placas amortiguadores elásticos en ambos lados						
Norma de conexión a las válvulas de proceso de asiento inclinado	ISO 5210						
Tipo de fijación	Opcionalmente: sobre brida según ISO 5210, con espárrago						
Patrón de taladros para brida	F07		F10		F10, F14		
Posición de montaje	Indistinta						
Detección de posición	Para sensor de proximidad						

1) Espárrago válido para DFPC...-LB2, basado en ISO 15552

Condiciones de funcionamiento y del entorno

Tamaño del actuador regulador	80	100	125	160	200	250	320
Fluido de funcionamiento	Aire comprimido según ISO 8573-1:2010 [7:4:4]						
Nota sobre el fluido de funcionamiento/mando	Puede funcionar con aire comprimido lubricado (posteriormente siempre deberá funcionar con aire lubricado)						
Presión de funcionamiento	0,06 ... 0,8 MPa						
Presión de funcionamiento	8,7 ... 116 psi						
Presión de funcionamiento	0,6 ... 8 bar						
Presión nominal de funcionamiento	0,6 MPa						
Temperatura ambiente	-20 ... 80 °C						
Resistencia a los golpes e impactos ¹⁾	Prueba de impacto con grado de severidad 1 según FN 942017-5 y EN 60068-2-27						
Resistencia a vibraciones ¹⁾	Prueba de transporte con grado de severidad 1 según FN 942017-4 y EN 60068-2-6						
Certificación de protección contra explosión fuera de la UE	-					EPL Db (GB), EPL Gb (GB)	

1) Válido hasta una carrera de 400 mm

Hoja de datos

ATEX¹⁾

Categoría ATEX para gas	II 2G
Tipo de protección (contra explosión) de gas	Ex h IIC T4 Gb
Categoría ATEX para polvo	II 2D
Tipo de protección (contra explosión) de polvo	Ex h IIIC T120°C Db
Temperatura ambiente con riesgo de explosión	-20 °C ≤ Ta ≤ +80 °C
Marcado CE (véase la declaración de conformidad)	Según la Directiva de protección contra explosiones (ATEX) de la UE

1) Tipos seleccionados, más información en [www.festo.com/catalogue/...](http://www.festo.com/catalogue/)

Fuerzas y energía de impacto

Tamaño del actuador regulador	80	100	125	160	200	250	320
Fuerza teórica a 0,6 MPa (6 bar, 87 psi), avance	3016 N	4712 N	7363 N	12064 N	18850 N	29452 N	48255 N
Fuerza teórica a 0,6 MPa (6 bar, 87 psi), retroceso	2827 N	4524 N	7069 N	11581 N	18096 N	28698 N	47077 N
Energía de impacto en las posiciones finales	1,4 J	0,94 J	1,1 J	3,3 J	4,8 J	6 J	12,6 J

Velocidad de impacto admisible:

Masa máxima admisible:

$$v = \sqrt{\frac{2 \cdot E}{m_1 + m_2}}$$

$$m_2 = \frac{2 \cdot E}{v^2} - m_1$$

v Velocidad de impacto [m/s]
 E Energía cinética de impacto [Nm]
 m₁ Masa móvil propia [kg]
 m₂ Masa de carga móvil [kg]

Consumo de aire¹⁾

Tamaño del actuador regulador	80	100	125	160	200	250	320
Consumo de aire en avance por 10 mm de carrera	0,352 l	0,55 l	0,859 l	1,407 l	2,199 l	3,436 l	5,63 l
Consumo de aire en retroceso por 10 mm de carrera	0,33 l	0,528 l	0,825 l	1,351 l	2,111 l	3,348 l	5,492 l

1) A 6 bar

Pesos

Tamaño del actuador regulador	80	100	125	160	200	250	320
Peso básico con carrera de 0 mm	1230,3 g	1666,6 g	2968,9 g	5948,7 g	10258,2 g	19296,54 g	33831,25 g
Peso adicional por 10 mm de carrera	61,8 g	71,4 g	107,4 g	148,61 g	255,79 g	335,51 g	473,67 g
Masa móvil con carrera de 0 mm	451 g	617,1 g	1059,6 g	2102 g	3575,4 g	5600,4 g	9868,9 g
Aumento de masa móvil por 10 mm de carrera	24,8 g		38,9 g	64,34 g	105,31 g		151,1 g

Hoja de datos

Materiales

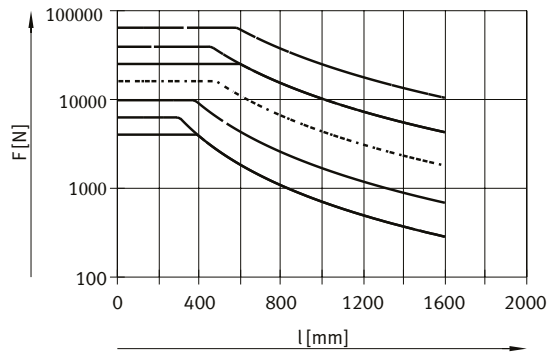
Material de la tapa	Fundición en coquilla de aluminio, aluminio
Material del vástago	Acero inoxidable de alta aleación
Material de la junta rascadora del vástago	TPE-U (PU)
Material de las tuercas	Acero inoxidable de alta aleación
Material de las juntas estáticas	NBR
Material del tirante	Acero inoxidable de alta aleación
Material de la camisa del cilindro	Aleación forjada de aluminio, superficie pulida y anodizada
Nota sobre los materiales	En conformidad con la Directiva 2002/95/CE (RoHS)

Fuerza axial admisible debido al pandeo del vástago

La longitud "l" está compuesta por:

- la carrera del actuador
- la extensión del vástago
- la extensión de la rosca del vástago

La medida "WH" y la longitud de la rosca ya se han tenido en cuenta.

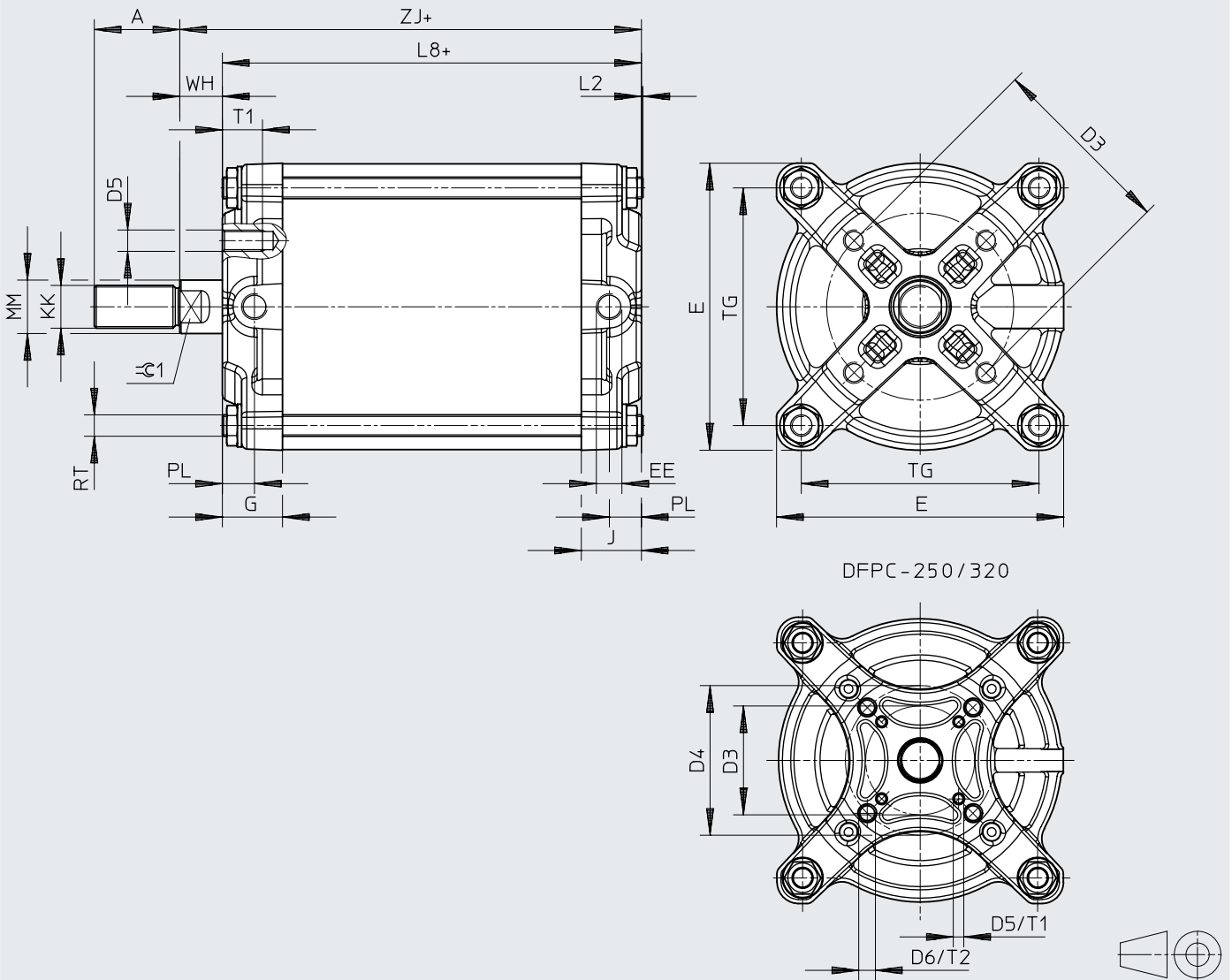


- Ø 80
- Ø 100
- - - - - Ø 125
- Ø 160
- . - . - . Ø 200
- - - - - Ø 250
- - - - - Ø 320

Hoja de datos

Dimensiones

Descarga de datos CAD → www.festo.com



DFPC-250/320

+ = añadir carrera

Hoja de datos

	A	D3 ∅	D5	E	EE	G	J	L2
	-0,5							máx.
DFPC-80-...-D	32	70	M8	90	G1/8	22,7	22,7	2,4
DFPC-100-...-D	32	70	M8	107,5	G1/8	22,5	22,5	2,2
DFPC-125-...-D	40	102	M10	136	G1/8	24,5	24,5	1,6
DFPC-160-...-D	54	102	M10	170	G1/4	25,3	25,3	0,7
DFPC-200-...-D	72	102	M10	211	G1/4	29,9	29,9	1
DFPC-250-...-D	72	102	M10	268	G1/4	39,2	39,2	2,5
DFPC-320-...-D	84	102	M10	338	G1/4	51	51	1,7

	L8	MM ∅	PL	RT	T1	TG	WH	ZJ	≅1
DFPC-80-...-D	75,2	20	15,2	M8	15	72	16 +0,6/-1,6	91,2	16
DFPC-100-...-D	76,8	20	12	M8	15	89	16 +0,7/-1,2	92,8	16
DFPC-125-...-D	91	25	14	M10	18	110	20 +0,9/-1	111	21
DFPC-160-...-D	127	32	14,3	M12	18	140	24 +1,1/-1,1	150,9	27
DFPC-200-...-D	144,2	40	18,9	M16	20	175	30 +1,2/-1,2	173,8	36
DFPC-250-...-D	173,8	40	20,8	M20	20	220	30 +1,4/-1,4	203,8	36
DFPC-320-...-D	204,8	50	32	M20	20	270	30 +1,5/-1,5	234,8	46

	KK	
	DFPC...	-M-... ¹⁾
80	M16x1,5	M16/M20 ²⁾ /M20x1,5 ²⁾
100	M16x1,5	M16/M20 ²⁾ /M20x1,5 ²⁾
125	M20x1,5	M16/M16x1,5/M20/M24 ²⁾ /M24x1,5 ²⁾
160	M27x2	M16/M16x1,5/M20/M20x1,5/M24/M24x1,5/M27
200	M36x2	M16/M16x1,5/M20/M20x1,5/M24/M24x1,5/M27/M27x2/M30/M30x2/M36
250	M36x2	M24/M24x1,5/M27/M27x2/M30/M30x2/M36
320	M42x2	M27/M27x2/M30/M30x2/M36/M36x2/M42/M48/M48x2

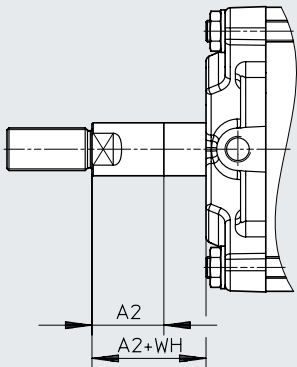
- 1) Las roscas de regulación o las roscas con diámetro nominal menor que en la versión básica presentan una menor capacidad de carga. Debe realizarse una unión atornillada.
2) Para efectuar la fijación es necesaria una contratuerca adicional para cabezales para vástagos (véase la página → 13)

Hoja de datos

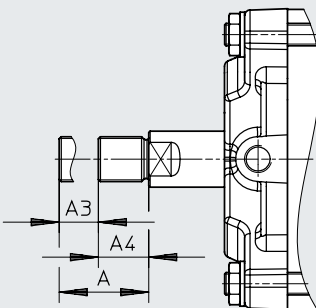
Dimensiones: variantes

Descarga de datos CAD → www.festo.com

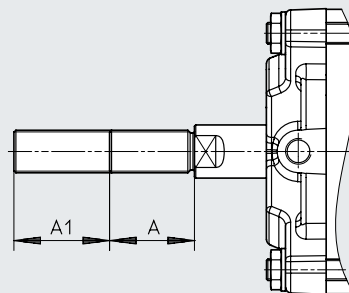
[E] Vástago extendido



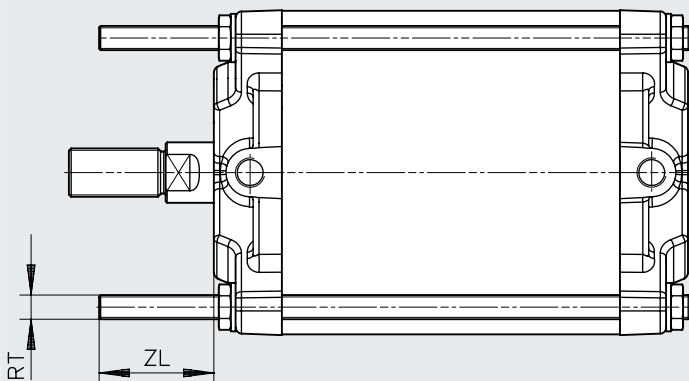
[S] Rosta del vástago corta



[L] Rosca del vástago extendida

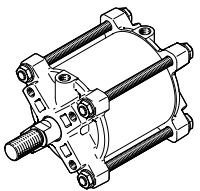



[LB2] Espárrago en la culata delantera



	A -0,5	A1		A2		A3		A4	RT	WH	ZL	
		mín.	máx.	mín.	máx.	mín.	máx.				mín. ±0,5	máx. ±0,5
DFPC-80-...-D	32	1	70	1	500	1	22	A - A3	M8	16 +0,6/-1,6	10	120
DFPC-100-...-D	32	1	70	1	500	1	22	A - A3	M8	16 +0,7/-1,2	10	120
DFPC-125-...-D	40	1	70	1	500	1	30	A - A3	M10	20 +0,9/-1	10	120
DFPC-160-...-D	54	1	70	1	500	1	44	A - A3	M12	24 +1,1/-1,1	10	120
DFPC-200-...-D	72	1	70	1	500	1	62	A - A3	M16	30 +1,2/-1,2	10	120
DFPC-250-...-D	72	1	70	1	500	1	62	A - A3	M20	30 +1,4/-1,4	10	140
DFPC-320-...-D	84	1	70	1	500	1	74	A - A3	M20	30 +1,5/-1,5	10	140

Hoja de datos

Referencias de pedido		Diámetro del émbolo [mm]	Carrera [mm]	Peso [g]	N.º art.	Código del producto
	Actuador lineal de doble efecto con amortiguación en ambos lados	80	50	1540	8110815	DFPC-80-50-D
			65	1720	8110817	DFPC-80-65-D
			80	1630	8110816	DFPC-80-80-D
		100	80	2240	8110777	DFPC-100-80-D
			100	2380	8110776	DFPC-100-100-D
			125	2560	8110775	DFPC-100-125-D
		125	100	4040	8110773	DFPC-125-100-D
			125	4310	8110774	DFPC-125-125-D
			150	4580	8110772	DFPC-125-150-D
		160	150	8180	8133079	DFPC-160-150-D
			200	8920	8133080	DFPC-160-200-D
			250	9660	8133081	DFPC-160-250-D
			300	10410	8133082	DFPC-160-300-D
		200	300	17930	8133104	DFPC-200-300-D
			350	19210	8133105	DFPC-200-350-D
400	20490		8133106	DFPC-200-400-D		


-  - **Nota**

Otras variantes de carrera en el producto modular, véase la página → 12

Referencias de pedido: producto modular

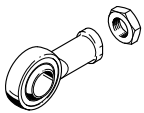
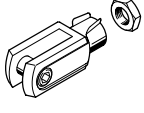
Tabla de pedidos											
Diámetro del émbolo	80	100	125	160	200	250	320	Condiciones	Código	Código a introducir	
Referencia básica	8110796	8110785	8110797	8133065	8133072	8141420	8141421				
Tipo de producto	DFPC								DFPC	DFPC	
Diámetro del émbolo [mm]	80	-							-80		
	-	100	-					-100			
	-	-	125	-				-125			
	-	-	-	160	-			-160			
	-	-	-	-	200	-		-200			
	-	-	-	-	-	250	-	-250			
	-	-	-	-	-	-	320	-320			
	Carrera [mm]	10 ... 1600									
Función	De doble efecto								-D		
Tipo de rosca del vástago	Rosca exterior										
Tratamiento de las superficies del cuerpo	No										
Certificación UE	Ninguna										
	II 2GD								-EX4		
Prolongación del vástago [mm]	No										
	1 ... 500							[4]	-...E		
Extensión de la rosca del vástago [mm]	No										
	1 ... 70							[1]	-...L		
Acortamiento de la rosca del vástago [mm]	No										
	1 ... 22	1 ... 22	1 ... 30	1 ... 44	1 ... 62	1 ... 62	1 ... 74	[2]	...S		
Rosca del vástago	Estándar (→ 9)										
	M16					-			-M16		
	-			M16x1,5		-			-M16P		
	M20					-			-M20		
	M20x1,5		-	M20x1,5		-			-M20P		
	-			M24		-		[3]	-M24		
	-			M24x1,5		-		[3]	-M24P		
	-				M27				-M27		
	-				M27x2				-M27P		
	-				M30				-M30		
	-				M30x2				-M30P		
	-					M36				-M36	
	-						M36x2			-M36P	
	-						M42			-M42	
	-										-M42P
	-						M48			-M48	
	-						M48x2			-M48P	
Longitud de rosca del espárrago en la culata delantera [mm]	Sin espárrago										
	10 ... 120					10 ... 140			...LB2		

- 1) ...L No en combinación con acortamiento de la rosca del vástago (...S)
- 2) ...S No en combinación con extensión de la rosca del vástago (-...L)
- 3) M24, M24P No en combinación con diámetro del émbolo 80 y 100
- 4) ...E El límite superior de la carrera y de la extensión del vástago seleccionadas es <1600 mm

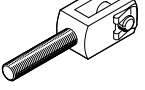
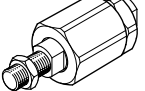
 **Nota**
 Otras variantes de carrera fija, véase la página → 11

Accesorios

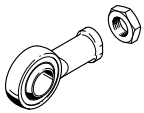
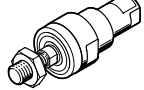
Referencias de pedido: cabezales para vástagos

Denominación	Para diámetro	N.º art.	Código del producto
Cabeza de rótula SGS			
	80, 100	9263	SGS-M16x1,5
	125	9264	SGS-M20x1,5
	160	10774	SGS-M27x2
	200, 250	10775	SGS-M36x2
	320	10776	SGS-M42x2
Horquilla SG¹⁾			
	80, 100	6146	SG-M16x1,5
	125	6147	SG-M20x1,5
	160	14987	SG-M27x2-B
	200, 250	9581	SG-M36x2
	320	9582	SG-M42x2

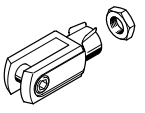
Hojas de datos → Internet: cabezal para vástago

Denominación	Para diámetro	N.º art.	Código del producto
Horquilla SGA¹⁾			
	80, 100	10768	SGA-M16x1,5
	125	10769	SGA-M20x1,5
	160	10770	SGA-M27x2
	200, 250	10771	SGA-M36x2
Rótula FK¹⁾			
	80, 100	6142	FK-M16x1,5
	125	6143	FK-M20x1,5
	160	10485	FK-M27x2
	200, 250	10746	FK-M36x2

Referencias de pedido: cabezales para vástagos resistentes a la corrosión

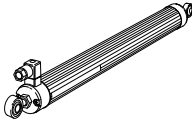
Denominación	Para diámetro	N.º art.	Código del producto
Cabeza de rótula CRSGS			
	80, 100	195584	CRSGS-M16x1,5
	125	195585	CRSGS-M20x1,5
	160	195586	CRSGS-M27x2
Rótula CRFK			
	80, 100	2490673	CRFK-M16x1,5
	125	2545677	CRFK-M20x1,5

Hojas de datos → Internet: cabezal para vástago


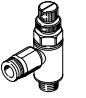

Denominación	Para diámetro	N.º art.	Código del producto
Horquilla CRSG¹⁾			
	80, 100	13571	CRSG-M16x1,5
	125	13572	CRSG-M20x1,5
	160	185361	CRSG-M27x2

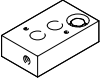
1) Indicado para zonas ATEX

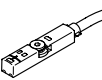
Referencias de pedido: sistema de medición de recorrido

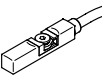
		Carrera [mm]	N.º art.	Hojas de datos → Internet: mlo-pot Código del producto
	Potenciómetro de biela	100	192213	MLO-POT-100-LWG
		150	192214	MLO-POT-150-LWG
		225	152645	MLO-POT-225-LWG
		300	152646	MLO-POT-300-LWG
		360	152647	MLO-POT-360-LWG
		450	152648	MLO-POT-450-LWG
		600	152650	MLO-POT-600-LWG
		750	152651	MLO-POT-750-LWG

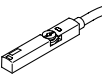
Accesorios

Referencias de pedido: válvulas de estrangulación y antirretorno				
	Conexión		N.º art.	Código del producto
	Rosca	Para diámetro exterior del tubo flexible		
Estrangulador del aire de escape con tornillo con ranura				
	G1/8	4	193143	GRLA-1/8-QS-4-D
		6	193144	GRLA-1/8-QS-6-D
		8	193145	GRLA-1/8-QS-8-D
Estrangulador del aire de escape con tornillo moleteado				
	G1/8	8	534337	GRLA-1/8-QS-8-RS-D
Estrangulador del aire de entrada con tornillo con ranura				
	G1/8	8	193159	GRLZ-1/8-QS-8-D

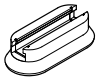
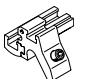



Referencias de pedido: placa de control, NAMUR					Hojas de datos → Internet: dadg
	Descripción	Conexión neumática	N.º art.	Código del producto	
	Para la fijación de una válvula según VDI/VDE 3845 (NAMUR) mediante tornillo hueco	G1/4	8131548	DADG-FM-VDE1G14	
		G1/8	8131546	DADG-FM-VDE1G18	

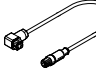
Referencias de pedido: sensor de proximidad para ranura en T, magnetorresistivo					Hojas de datos → Internet: smt-8	
	Salida de conmutación	Conexión eléctrica		Longitud del cable [m]	N.º art.	Código del producto
		Cable	Conector M8x1			
Normalmente abierto						
	PNP	–	3 pines	0,3	574334	SMT-8M-A-PS-24V-E-0,3-M8D
		Trifilar	–	5	574336	SMT-8M-A-PS-24V-E-5,0-OE

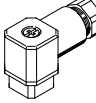
Referencias de pedido: sensor de proximidad para ranura en T, resistente a la corrosión					Hojas de datos → Internet: crsmt
	Salida de conmutación	Conexión eléctrica	Longitud del cable [m]	N.º art.	Código del producto
Normalmente abierto					
	PNP	Cable trifilar	5	574380	CRSMT-8M-PS-24V-K-5,0-OE

Referencias de pedido: sensor de proximidad para ranura en T, NAMUR					Hojas de datos → Internet: sdbt
	Salida de conmutación	Conexión eléctrica	Longitud del cable [m]	N.º art.	Código del producto
Normalmente abierto					
	NAMUR	Cable bifilar	5	579071	SDBT-MS-20NL-ZN-E-5-LE-EX6
			10	579072	SDBT-MS-20NL-ZN-E-10-LE-EX6

Accesorios

Referencias de pedido: kits de fijación para sensores de proximidad			Hojas de datos → Internet: crsmb, smbz, dasp	
	Para diámetro del émbolo	Materiales	N.º art.	Código del producto
	80 ... 320	Cuerpo: poliuretano Carril: aluminio anodizado duro Sin cobre ni PTFE	525565	CRSMB-8-32/100
	80, 100	Carril: aleación forjada de aluminio anodizado Tornillos: acero inoxidable de alta aleación Sin cobre ni PTFE	537806	SMBZ-8-32/100
	125	Cuerpo: aleación forjada de aluminio anodizado Tornillos: acero inoxidable de alta aleación	8127664	DASP-F10-125-A
	160	Cuerpo: aleación forjada de aluminio anodizado Tornillos: acero inoxidable de alta aleación	8144200	DASP-F10-160-A
	200	Cuerpo: aleación forjada de aluminio anodizado Tornillos: acero inoxidable de alta aleación	1553813	DASP-M4-160-A
	250, 320		1456781	DASP-M4-250-A

Referencias de pedido: cables de conexión			Hojas de datos → Internet: nebc	
	Descripción	N.º art.	Código del producto	
	Entre la conexión de sensores y el sistema de medición de recorrido	549293	NEBC-P1W4-K-0.3-N-M12G5	

Referencias de pedido: cajas tomacorriente			Hojas de datos → Internet: sd	
	Descripción	N.º art.	Código del producto	
	Para la conexión del sistema de medición de recorrido	194332	SD-4-WD-7	