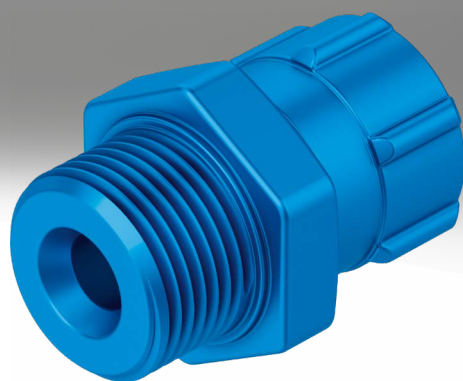
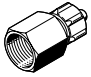






## Racores de unión rápida

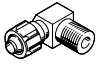


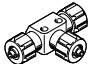

**FESTO**



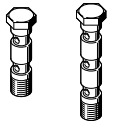

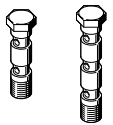
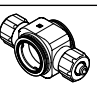
Cuadro general del producto

Forma constructiva	Ejecución	Código de producto	Conexión D1		Diámetro int. de tubo flexible	→ Página	
			Rosca M	Rosca G			
Forma recta	<b>Racor de unión rápida: rosca interior con anillo de junta</b>						
		ACK Ejecución en aluminio	-	G1/8		3, 4, 6	5
				G1/4		4, 6	
				G3/8		6, 9	
				G1/2		13	
	<b>Racor de unión rápida: rosca exterior con anillo de junta</b>						
		CK Ejecución en metal	M5	-		3, 4	6
			-	G1/8		3, 4, 6	
			-	G1/4		4, 6, 9	
			-	G3/8		6, 9, 13	
			-	G1/2		13	
	CK...-KU Ejecución en polímero	-	G1/8		3, 4, 6	8	
		-	G1/4		4, 6, 9		
		-	G3/8		6, 9		
	<b>Racor rápido pasamuros: rosca interior con anillo de junta</b>						
		QCK	M5	-		PK-3	9
			-	G1/8		PK-4	
			-	G1/4		PK-6	
-			G3/8		PK-9		
<b>Racor rápido pasamuros</b>							
	SCK Ejecución en aluminio	-	-		PK-3, PK-4, PK-6, PK-9	10	
	SCK...-KU Ejecución en polímero	-	-		PK-3, PK-4, PK-6, PK-9	10	
<b>Tapa para boquilla para racores de tubos flexibles de material sintético y boquillas estriadas</b>							
	CV-PK	-	-		3, 4, 6, 9	12	

## Cuadro general del producto

Forma constructiva	Ejecución	Código de producto	Conexión D1			Diámetro nt. de tubo flexible	→ Página
			Rosca M	Rosca R	Rosca G		
Forma en L	<b>Unión rápida acodada</b>						
		GCK-...-KU Ejecución en polímero	-	R1/8	-	4, 6	13
				R1/4		4, 6	
				R3/8		6, 9	
	<b>Unión rápida acodada con 2 anillos de junta, orientable</b>						
		LCK Ejecución en metal	M5	-	-	3, 4	14
			-	-	G1/8	3, 4, 6	
			-	-	G1/4	4, 6, 9	
			-	-	G3/8	6, 9, 13	
			-	-	G1/2	13	
LCK-...-KU Ejecución en polímero	-	-	G1/8	4, 6	14		
	-	-	G1/4	4, 6			
Forma en T	<b>Unión rápida en T con 2 anillos de junta, orientable</b>						
		TCK Ejecución en metal	M5	-	-	3, 4	16
			-	-	G1/8	3, 4, 6	
			-	-	G1/4	4, 6,	
			-	-	G3/8	6, 9	
			-	-	G1/2	13	
	TCK-...-KU Ejecución en polímero	-	-	G1/8	4, 6	16	
		-	-	G1/4	4, 6		
	<b>Distribuidor en T</b>						
		FCK-...-KU	-	-	-	3	18
4							
6							
9							
<b>Tuerca de unión para racor de tubos flexibles CK</b>							
	MCK Ejecución en metal	-	-	-	3, 4, 6, 9, 13	19	
	MCK-...-KU Ejecución en polímero	-	-	-	3, 4, 6, 9		

Cuadro general del producto

Forma constructiva	Ejecución	Código de producto	Conexión D1		Diámetro int. de tubo flexible	→ Página
			Rosca M	Rosca G		
Distribuidor múltiple	<b>Combinación de tornillo hueco VT con pieza anular LK</b>					
		<b>VT...-2</b> Para 2 piezas anulares	M5	G1/8, G1/4, G3/8	–	20
		<b>VT...-3</b> Para 3 piezas anulares	M5	G1/8, G1/4, G3/8	–	20
		<b>LK</b> Ejecución en metal	–	–	3, 4, 6	20
		<b>LK...-KU</b> Ejecución en polímero	–	–	4, 6	20
	<b>Combinación de tornillo hueco VT con pieza anular TK</b>					
		<b>VT...-2</b> Para 2 piezas anulares	M5	G1/8, G1/4, G3/8	–	21
		<b>VT...-3</b> Para 3 piezas anulares	M5	G1/8, G1/4, G3/8	–	21
		<b>TK</b> Ejecución en metal	–	–	3, 4, 6	21
		<b>TK...-KU</b> Ejecución en polímero	–	–	4, 6	21

## Hoja de datos

### Racor de unión rápida ACK

Rosca interior con anillo de junta



#### Especificaciones técnicas generales

Posición de montaje	Indistinta
Forma constructiva	Forma recta
Tipo de junta en el pivote roscado	Anillo de junta

#### Condiciones de funcionamiento y del entorno

Presión de funcionamiento en todo el margen de temperaturas	[MPa]	-0,095 ... +1
	[bar]	-0,95 ... +10
	[psi]	-13,775 ... +145
Nota sobre la presión de funcionamiento	Agua: máx. 0,6 MPa a máx. 50 °C	
Fluido de funcionamiento	Aire comprimido según ISO 8573-1:2010 [7:-:-] Agua (líquida, sin hielo)	
Nota sobre el fluido de funcionamiento/mando	Admite el funcionamiento con lubricación; agua: rosca G solo posible con anillo de junta OL	
Temperatura ambiente	[°C]	-10 ... +60
Clase de resistencia a la corrosión CRC <sup>1)</sup>	2 - Exposición moderada a la corrosión	

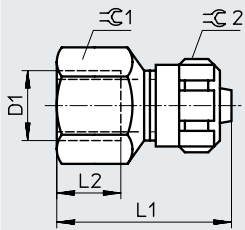
1) Más información en [www.festo.com/x/topic/crc](http://www.festo.com/x/topic/crc)

#### Materiales

Material de la tuerca de unión	Aleación forjada de aluminio anodizado
Material del pivote roscado	Aleación forjada de aluminio anodizado
Material del anillo de junta	Reforzado con PA TPE-U(PU)
Nota sobre los materiales	En conformidad con la Directiva RoHS
Conformidad PWIS	VDMA24364-B1/B2-L

#### Dimensiones

Descarga de datos CAD → [www.festo.com](http://www.festo.com)



#### Referencias de pedido

Conexión neumática			Anchura nominal [mm]	Par de apriete nominal [Nm]	L1	L2	⌀1	⌀2	N.º art.	Código de producto	PE <sup>2)</sup>
Rosca interior D1	para Dext. tubo flexible [mm]	para diámetro int. boquilla estriada <sup>1)</sup> [mm]									
G1/8	4	3	2,4	3,5 ±20 %	23,9	9	13	8	5664	ACK-1/8-PK-3	10
	6	4	3,4	3,5 ±20 %	27	9	13	12	3714	ACK-1/8-PK-4	10
	8	6	5,3	3,5 ±20 %	27	9	13	14	7842	ACK-1/8-PK-6	10
G1/4	6	4	3,4	11 ±10 %	30	12	17	12	3713	ACK-1/4-PK-4	10
	8	6	5,3	11 ±10 %	30	12	17	14	3712	ACK-1/4-PK-6	10
G3/8	8	6	5,3	12,5 ±20 %	31	12	19	14	3711	ACK-3/8-PK-6	10
	-	9	8	12,5 ±20 %	37,4	15	19	19	3710	ACK-3/8-PK-9	10
G1/2	-	13	12	14 ±20 %	40,2	15	27	24	4099	ACK-1/2-PK-13	1

1) Con tuerca de unión

2) Unidades por embalaje

## Hoja de datos

### Racor de unión rápida CK

Ejecución en metal  
Rosca exterior con anillo de junta

Materiales:  
Pivote roscado  
Rosca M: acero galvanizado  
Rosca G: aluminio  
Tuerca de unión: aluminio

Nota sobre los materiales:  
En conformidad con la Directiva RoHS



#### Especificaciones técnicas generales

Posición de montaje	Indistinta
Forma constructiva	Forma recta
Tipo de junta en el pivote roscado	Anillo de junta

#### Condiciones de funcionamiento y del entorno

Código de producto	Rosca M	Rosca G
Presión de funcionamiento en todo el margen de temperaturas	[MPa] -0,095 ... +1 [bar] -0,95 ... +10 [psi] -13,775 ... +145	
Nota sobre la presión de funcionamiento	Agua: máx. 0,6 MPa a máx. 50 °C	
Fluido de funcionamiento	Aire comprimido según ISO 8573-1:2010 [7:-:-] Agua (líquida, sin hielo)	
Nota sobre el fluido de funcionamiento/mando	Admite el funcionamiento con lubricación	Admite el funcionamiento con lubricación Agua: rosca G solo posible con anillo de junta OL
Temperatura ambiente	[°C] -10 ... +60	
Clase de resistencia a la corrosión CRC <sup>1)</sup>	1 - Exposición baja a la corrosión	2 - Exposición moderada a la corrosión

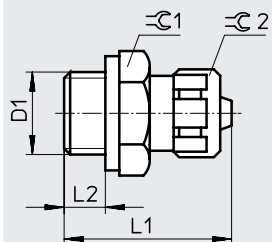
1) Más información en [www.festo.com/x/topic/crc](http://www.festo.com/x/topic/crc)

#### Materiales

Código de producto	Rosca M	Rosca G
Material de la tuerca de unión	Aleación forjada de aluminio anodizado	
Material del pivote roscado	Acero galvanizado	Aleación forjada de aluminio anodizado
Material del anillo de junta	NBR Acero inoxidable de alta aleación	Reforzado con PA TPE-U(PU)
Nota sobre los materiales	En conformidad con la Directiva RoHS	
Conformidad PWIS	VDMA24364-B1/B2-L	

## Hoja de datos

## Dimensiones

Descarga de datos CAD → [www.festo.com](http://www.festo.com)

## Referencias de pedido

Conexión neumática			Anchura nominal [mm]	Par de apriete nominal [Nm]	L1	L2	⌀1	⌀2	N.º art.	Código de producto	PE <sup>2)</sup>
Rosca exterior D1	para Dext. tubo flexible [mm]	para diámetro int. boquilla estriada <sup>1)</sup> [mm]									
M5	4	3	2,0	1,33 ±20 %	19,3	3,8	7	8	3561	CK-M5-PK-3	10
	6	4	2,9	1,33 ±20 %	21,5	3,8	10	–	3562	CK-M5-PK-4	10
G1/8	4	3	2,0	3,5 ±20 %	21,6	4,9	13	8	3563	CK-1/8-PK-3	10
	6	4	2,9	3,5 ±20 %	24,7	4,9	13	12	2027	CK-1/8-PK-4	10
	8	6	4,9	3,5 ±20 %	24,8	4,9	13	14	2028	CK-1/8-PK-6	10
G1/4	6	4	2,9	11 ±10 %	27,2	5,8	17	12	2029	CK-1/4-PK-4	10
	8	6	4,9	11 ±10 %	27,3	5,8	17	14	2030	CK-1/4-PK-6	10
	–	9	8	11 ±10 %	30,6	5,8	17	19	2031	CK-1/4-PK-9	10
G3/8	8	6	4,9	12,5 ±20 %	28,3	6,8	19	14	2032	CK-3/8-PK-6	10
	–	9	8	12,5 ±20 %	31,6	6,8	19	19	2033	CK-3/8-PK-9	10
	–	13	11,7	12,5 ±20 %	33,2	6,8	24	24	4097	CK-3/8-PK-13	10
G1/2	–	13	11,7	14 ±20 %	34,7	8,5	24	24	4098	CK-1/2-PK-13	1

1) Con tuerca de unión

2) Unidades por embalaje

## Hoja de datos

### Racor de unión rápida CK-...-KU

Ejecución en polímero

Rosca exterior con borde de sellado moldeado

Materiales:

Pivote roscado: POM

Tuerca de unión: POM

Nota sobre los materiales:

En conformidad con la Directiva RoHS



### Especificaciones técnicas generales

Posición de montaje	Indistinta
Forma constructiva	Forma recta
Tipo de junta en el pivote roscado	Borde de sellado

### Condiciones de funcionamiento y del entorno

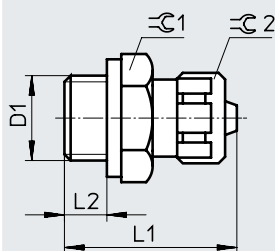
Presión de funcionamiento en todo el margen de temperaturas	[MPa]	-0,095 ... +1
	[bar]	-0,95 ... +10
	[psi]	-13,775 ... +145
Nota sobre la presión de funcionamiento	Agua: máx. 0,6 MPa a máx. 50 °C	
Fluido de funcionamiento	Aire comprimido según ISO 8573-1:2010 [7:-:-] Agua (líquida, sin hielo)	
Nota sobre el fluido de funcionamiento/mando	Admite el funcionamiento con lubricación	
Temperatura ambiente	[°C]	-10 ... +60

### Materiales

Material de la tuerca de unión	POM
Material del pivote roscado	POM
Nota sobre los materiales	En conformidad con la Directiva RoHS
Conformidad PWIS	VDMA24364-B1/B2-L

### Dimensiones

Descarga de datos CAD → [www.festo.com](http://www.festo.com)



### Referencias de pedido

Conexión neumática			Anchura nominal [mm]	Par de apriete nominal [Nm]	L1	L2	C1	C2	N.º art.	Código de producto	PE <sup>2)</sup>
Rosca exterior D1	para Dext. tubo flexible [mm]	para diámetro int. boquilla estriada <sup>1)</sup> [mm]									
G1/8	4	3	2,4	3,25 ±20%	22,2	6,5	13	8	6253	CK-1/8-PK-3-KU	10
	6	4	3,4		25,3	6,5	13	12	6254	CK-1/8-PK-4-KU	10
	8	6	4,4		25,4	6,5	13	14	6255	CK-1/8-PK-6-KU	10
G1/4	6	4	3,4	5,5 ±20%	28,5	8,5	17	12	6256	CK-1/4-PK-4-KU	10
	8	6	5,3		28,6	8,5	17	14	6257	CK-1/4-PK-6-KU	10
	-	9	7,3		31,9	8,5	17	19	6258	CK-1/4-PK-9-KU	10
G3/8	8	6	5,3	7,5 ±20%	31	10,5	19	14	6460	CK-3/8-PK-6-KU	10
	-	9	8		34,5	10,5	19	19	6468	CK-3/8-PK-9-KU	10

1) Con tuerca de unión

2) Unidades por embalaje



## Hoja de datos

**Racor rápido pasamuros QCK**  
Rosca interior con anillo de junta



Especificaciones técnicas generales	
Posición de montaje	Indistinta
Forma constructiva	Pasamuros
Tipo de junta en el pivote roscado	Anillo de junta

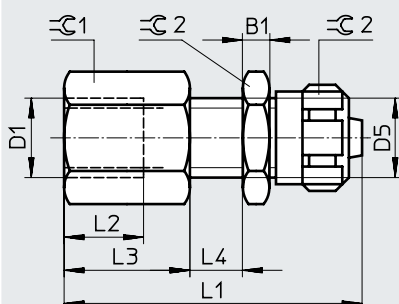
Condiciones de funcionamiento y del entorno		
Presión de funcionamiento en todo el margen de temperaturas	[MPa]	-0,095 ... +1
	[bar]	-0,95 ... +10
	[psi]	-13,775 ... +145
Fluido de funcionamiento	Aire comprimido según ISO 8573-1:2010 [7:-:-]	
Nota sobre el fluido de funcionamiento/mando	Admite el funcionamiento con lubricación	
Temperatura ambiente	[°C]	-10 ... +60
Clase de resistencia a la corrosión CRC <sup>1)</sup>	1 - Exposición baja a la corrosión	

1) Más información en [www.festo.com/x/topic/crc](http://www.festo.com/x/topic/crc)

Materiales	
Material de la tuerca de unión	Aleación forjada de aluminio anodizado
Material de la tuerca	Acero galvanizado
Material de la pieza de conexión	Aleación forjada de aluminio anodizado
Nota sobre los materiales	En conformidad con la Directiva RoHS
Conformidad PWIS	VDMA24364-B1/B2-L

Descarga de datos CAD → [www.festo.com](http://www.festo.com)

### Dimensiones



Referencias de pedido			Anchura nominal	Par de apriete nominal	B1	D5	L1	L2	L3	L4	=C1	=C2	=C3	N.º art.	Código de producto	PE <sup>2)</sup>
Rosca exterior	para Dext. tubo flexible	para diámetro int. boquilla estriada <sup>1)</sup>														
D1	[mm]	[mm]	[mm]	[Nm]						máx.						
M5	4	3	2,4	1,33 ±20 %	3,2	M6x0,75	31	6	10	8	7	8	10	9424	QCK-M5-PK-3-B	10
G1/8	6	4	3,4	3,5 ±20 %	3,5	M10x1	40	8	13,5	10	13	12	13	9425	QCK-1/8-PK-4-B	10
G1/4	8	6	5,3	11 ±10 %	4	M12x1	45	12	18	10	17	14	17	9426	QCK-1/4-PK-6-B	10
G3/8	-	9	8	12,5 ±20 %	5	M16x1	50	12	18,6	10	19	19	22	9427	QCK-3/8-PK-9-B	1

1) Con tuerca de unión  
2) Unidades por embalaje

## Hoja de datos

### Racor rápido pasamuros SCK

#### Racor rápido pasamuros SCK-...-KU

Con borde de sellado moldeado



#### Especificaciones técnicas generales

Posición de montaje	Indistinta
Forma constructiva	Pasamuros

#### Condiciones de funcionamiento y del entorno

Código de producto	SCK	SCK-...-KU
Presión de funcionamiento en	[MPa]	-0,095 ... +1
todo el margen de temperaturas	[bar]	-0,95 ... +10
	[psi]	-13,775 ... +145
Fluido de funcionamiento	Aire comprimido según ISO 8573-1:2010 [7:-:-]	
Nota sobre el fluido de funcionamiento/mando	Admite el funcionamiento con lubricación	
Temperatura ambiente	[°C]	-10 ... +60
Clase de resistencia a la corrosión CRC <sup>1)</sup>	1 - Exposición baja a la corrosión	-

1) Más información en [www.festo.com/x/topic/crc](http://www.festo.com/x/topic/crc)

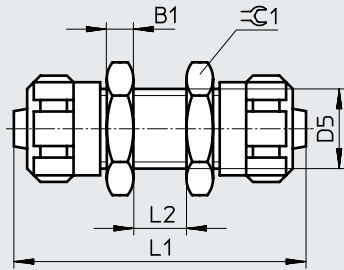
#### Materiales

Código de producto	SCK	SCK-...-KU
Material de la tuerca de unión	Aleación forjada de aluminio anodizado	POM
Material de la tuerca	Acero galvanizado	POM
Material de la pieza de conexión	Aleación forjada de aluminio anodizado	POM
Nota sobre los materiales	En conformidad con la Directiva RoHS	
Conformidad PWIS	VDMA24364-B1/B2-L	

Hoja de datos

Dimensiones

Descarga de datos CAD → [www.festo.com](http://www.festo.com)



Referencias de pedido

Conexión neumática 1		Conexión neumática 2		Anchura nominal [mm]	B1	D5	L1	L2 máx.	≈G1	N.º art.	Código de producto	PE <sup>2)</sup>
para diámetro ext. tubo flexible [mm]	para diámetro int. boquilla estriada <sup>1)</sup> [mm]	para diámetro ext. tubo flexible [mm]	para diámetro int. boquilla estriada <sup>1)</sup> [mm]									
<b>Ejecución en aluminio</b>												
4	3	4	3	2,4	3,2	M6x0,75	34	8	10	9420	SCK-PK-3	10
6	4	6	4	3,4	3,5	M10x1	43	10	13	9421	SCK-PK-4	10
8	6	8	6	5,3	4	M12x1	44	10	17	9422	SCK-PK-6	10
–	9	–	9	8	5	M16x1	53	10	22	9423	SCK-PK-9	1
<b>Ejecución en polímero</b>												
4	3	4	3	2,4	5	M10x1 <sup>3)</sup>	41	10	13	9387	SCK-PK-3-KU	10
6	4	6	4	3,4	5	M10x1	46	10	13	9388	SCK-PK-4-KU	10
8	6	8	6	5,3	6	M12x1	48	10	17	9389	SCK-PK-6-KU	10
–	9	–	9	8	7	M16x1	57	10	22	9390	SCK-PK-9-KU	1

1) Con tuerca de unión

2) Unidades por embalaje

3) El diámetro de montaje difiere de la ejecución en aluminio

## Hoja de datos

### Tapa para boquilla CV

Tapa para boquilla para racores de tubos flexibles de material sintético y boquillas estriadas



#### Condiciones de funcionamiento (presión estática admisible)

Presión de funcionamiento en función de la temperatura	[MPa]	-0,095 ... +1
	[bar]	-0,95 ... +10
	[psi]	-13,775 ... +145
Fluido de funcionamiento	Aire comprimido según ISO 8573-1:2010 [7:-:-]	
Temperatura ambiente	[°C]	-10 ... +80

#### Materiales

Material de la tapa	TPE-U (PU)
Nota sobre los materiales	En conformidad con la Directiva RoHS
Conformidad PWIS	VDMA24364-B2-L

#### Referencias de pedido

Conexión neumática 1		N.º art.	Código de producto	PE <sup>2)</sup>
para diámetro ext. tubo flexible [mm]	para diámetro int. boquilla estriada <sup>1)</sup> [mm]			
4	3	6213	CV-PK-3-B	10
6	4	6214	CV-PK-4-B	10
8	6	6215	CV-PK-6-B	10
-	9	6216	CV-PK-9-B	10

1) Con tuerca de unión

2) Unidades por embalaje

### Tapa para boquilla CV-PC-8

Tapa para boquilla para racores de tubos flexibles de material sintético y boquillas estriadas



#### Especificaciones técnicas

Fluido de funcionamiento	Aire comprimido según ISO 8573-1:2010 [7:-:-]	
Temperatura ambiente	[°C]	-10 ... +60
Nota sobre los materiales	En conformidad con la Directiva RoHS	
Conformidad PWIS	VDMA24364-B2-L	

#### Referencias de pedido

	N.º art.	Código de producto	PE <sup>1)</sup>
	7637	CV-PC-8	100

1) Unidades por embalaje

## Hoja de datos

Unión rápida acodada  
GCK-...-KU

## Especificaciones técnicas generales

Posición de montaje	Indistinta
Forma constructiva	Forma en L

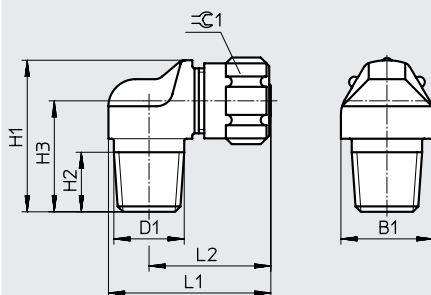
## Condiciones de funcionamiento y del entorno

Presión de funcionamiento en todo el margen de temperaturas	[MPa]	-0,095 ... +1
	[bar]	-0,95 ... +10
	[psi]	-13,775 ... +145
Fluido de funcionamiento	Aire comprimido según ISO 8573-1:2010 [7:-:-]	
Nota sobre el fluido de funcionamiento/mando	Admite el funcionamiento con lubricación	
Temperatura ambiente	[°C]	-10 ... +60

## Materiales

Material de la tuerca de unión	POM
Material del pivote roscado	POM
Nota sobre los materiales	En conformidad con la Directiva RoHS
Conformidad PWIS	VDMA24364-B1/B2-L

## Dimensiones

Descarga de datos CAD → [www.festo.com](http://www.festo.com)

## Referencias de pedido

Conexión neumática			Anchura nominal [mm]	B1	H1	H2	H3	L1	L2	≅C1	N.º art.	Código de producto	PE <sup>2)</sup>
Rosca exterior D1	para diámetro ext. tubo flexible [mm]	para diámetro int. boquilla estriada <sup>1)</sup> [mm]											
R1/8	6	4	2,9	13	22,5	8	16,5	26,5	20,5	12	6267	GCK-1/8-PK-4-KU	10
	8	6	4,9	17	24,5	8	17,5	28,5	21,5	14	6268	GCK-1/8-PK-6-KU	10
R1/4	6	4	2,9	17	25,5	11	19,5	30	22,5	12	6269	GCK-1/4-PK-4-KU	10
	8	6	4,9	17	27,5	11	20,5	30	22,5	14	6270	GCK-1/4-PK-6-KU	10
R3/8	8	6	4,9	19	28,5	10,5	21	34	24,5	14	6271	GCK-3/8-PK-6-KU	10
	—	9	8	19	33,5	10,5	23,5	37,2	27,7	19	6272	GCK-3/8-PK-9-KU	10

1) Con tuerca de unión

2) Unidades por embalaje

## Hoja de datos

### Unión rápida acodada LCK

Con 2 anillos de junta  
Orientable

### Unión rápida acodada

#### LCK...-KU

Con borde de sellado moldeado  
Orientable



Especificaciones técnicas generales		
Código de producto	LCK	LCK...-KU
Posición de montaje	Indistinta	
Forma constructiva	Forma en L	
Tipo de junta en el pivote roscado	Anillo de junta	Borde de sellado

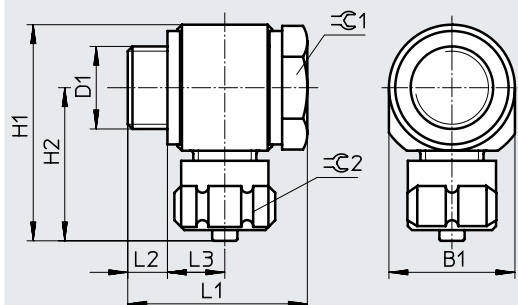
Condiciones de funcionamiento y del entorno								
Código de producto	LCK	LCK...-KU						
Presión de funcionamiento en todo el margen de temperaturas	<table border="1"> <tr> <td>[MPa]</td> <td>-0,095 ... +1</td> </tr> <tr> <td>[bar]</td> <td>-0,95 ... +10</td> </tr> <tr> <td>[psi]</td> <td>-13,775 ... +145</td> </tr> </table>	[MPa]	-0,095 ... +1	[bar]	-0,95 ... +10	[psi]	-13,775 ... +145	
[MPa]	-0,095 ... +1							
[bar]	-0,95 ... +10							
[psi]	-13,775 ... +145							
Fluido de funcionamiento	Aire comprimido según ISO 8573-1:2010 [7:-:-]							
Nota sobre el fluido de funcionamiento/mando	Admite el funcionamiento con lubricación							
Temperatura ambiente	-10 ... +60							
Clase de resistencia a la corrosión CRC <sup>1)</sup>	1 - Exposición baja a la corrosión	2 - Exposición moderada a la corrosión						

1) Más información en [www.festo.com/x/topic/crc](http://www.festo.com/x/topic/crc)

Materiales			
Código de producto	LCK (rosca M)	LCK (rosca G)	LCK...-KU
Material de la tuerca de unión	Aleación forjada de aluminio anodizado		POM
Material de la junta basculante	Fundición inyectada de cinc		POM
Material del tornillo hueco	Acero galvanizado	Aleación forjada de aluminio anodizado	
Material del anillo de junta	NBR Acero inoxidable de alta aleación	Reforzado con PA TPE-U (PU)	-
Nota sobre los materiales	En conformidad con la Directiva RoHS		
Conformidad PWIS	VDMA24364-B1/B2-L		

## Hoja de datos

## Dimensiones

 Descarga de datos CAD → [www.festo.com](http://www.festo.com)


## Referencias de pedido

Conexión neumática			Anchura nominal [mm]	Par de apriete nominal [Nm]	B1	H1	H2	L1	L2	L3	C1	C2	N.º art.	Código de producto	PE <sup>2)</sup>
Rosca exterior D1	para diámetro ext. tubo flexible [mm]	para diámetro int. boquilla estriada <sup>1)</sup> [mm]													
<b>Ejecución en fundición de cinc</b>															
M5	4	3	2,4	1,33 ±20 %	10	21,1	16,1	17,2	3,8	5,2	7	8	4468	LCK-M5-PK-3	10
	6	4	2,4	1,33 ±20 %	11	21,1	16,1	18	3,8	5,6	7	8	4562	LCK-M5-PK-4	10
G1/8	4	3	2	3,5 ±20 %	16	27,1	19,1	21,1	4,9	6,1	13	8	4136	LCK-1/8-PK-3	10
	6	4	2,9	3,5 ±20 %	16	30,2	22,2	27,1	4,9	9,1	13	12	4469	LCK-1/8-PK-4	10
	8	6	4,9	3,5 ±20 %	16	30,3	22,3	27,1	4,9	9,1	13	14	4470	LCK-1/8-PK-6	10
G1/4	6	4	2,9	11 ±10 %	20	34,2	24,2	28,1	5,7	9,2	17	12	4471	LCK-1/4-PK-4	10
	8	6	4,9	11 ±10 %	20	34,3	24,3	28,1	5,5	9,3	17	14	4472	LCK-1/4-PK-6	10
	–	9	8	11 ±10 %	20	37,6	27,6	33,3	5,7	11,8	17	19	11452	LCK-1/4-PK-9	10
G3/8	8	6	4,9	12,5 ±20 %	25	39,3	26,8	30,3	6,7	9,3	22	14	4473	LCK-3/8-PK-6	1
	–	9	8	12,5 ±20 %	25	42,6	30,1	35,3	6,7	11,8	22	19	4474	LCK-3/8-PK-9	1
G1/2	–	13	11,7	14 ±20 %	30	49,2	34,2	46,6	7,9	16,85	27	24	4100	LCK-1/2-PK-13	1
<b>Ejecución en polímero</b>															
G1/8	6	4	3,4	–	16	30,5	22,5	27,5	7,1	8,25	13	12	6259	LCK-1/8-PK-4-KU	10
	8	6	5,3	–	16	30,5	22,5	27,5	7,1	8,25	13	14	6260	LCK-1/8-PK-6-KU	10
G1/4	6	4	3,4	–	20	34,5	24,5	28,5	8,1	8,25	17	12	6261	LCK-1/4-PK-4-KU	10
	8	6	5,3	–	20	34,5	24,5	28,5	8,1	8,25	17	14	6262	LCK-1/4-PK-6-KU	10

1) Con tuerca de unión

2) Unidades por embalaje

## Hoja de datos

### Unión rápida en T TCK

Con 2 anillos de junta  
Orientable

### Unión rápida en T

#### TCK-...-KU

Con borde de sellado moldeado  
Orientable



Especificaciones técnicas generales		
Código de producto	TCK	TCK-...-KU
Posición de montaje	Indistinta	
Forma constructiva	Forma en T	
Tipo de junta en el pivote roscado	Anillo de junta	Borde de sellado

Condiciones de funcionamiento y del entorno								
Código de producto	TCK	TCK-...-KU						
Presión de funcionamiento en todo el margen de temperaturas	<table border="1"> <tr> <td>[MPa]</td> <td>-0,095 ... +1</td> </tr> <tr> <td>[bar]</td> <td>-0,95 ... +10</td> </tr> <tr> <td>[psi]</td> <td>-13,775 ... +145</td> </tr> </table>	[MPa]	-0,095 ... +1	[bar]	-0,95 ... +10	[psi]	-13,775 ... +145	
[MPa]	-0,095 ... +1							
[bar]	-0,95 ... +10							
[psi]	-13,775 ... +145							
Fluido de funcionamiento	Aire comprimido según ISO 8573-1:2010 [7:--:-]							
Nota sobre el fluido de funcionamiento/mando	Admite el funcionamiento con lubricación							
Temperatura ambiente	-10 ... +60							
Clase de resistencia a la corrosión CRC <sup>1)</sup>	1 - Exposición baja a la corrosión	2 - Exposición moderada a la corrosión						

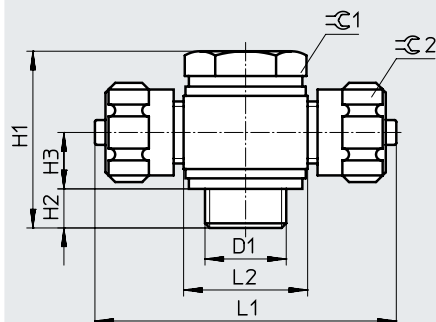
1) Más información en [www.festo.com/x/topic/crc](http://www.festo.com/x/topic/crc)

Materiales			
Código de producto	TCK (rosca M)	TCK (rosca G)	TCK-...-KU
Material del cuerpo	Fundición inyectada de cinc		POM
Material de la tuerca de unión	Aleación forjada de aluminio anodizado		POM
Material de la junta basculante	Fundición inyectada de cinc		POM
Material del tornillo hueco	Acero galvanizado	Aleación forjada de aluminio anodizado	
Material del anillo de junta	NBR Acero inoxidable de alta aleación	Reforzado con PA TPE-U (PU)	-
Nota sobre los materiales	En conformidad con la Directiva RoHS		
Conformidad PWIS	VDMA24364-B1/B2-L		



## Hoja de datos

## Dimensiones

Descarga de datos CAD → [www.festo.com](http://www.festo.com)

## Referencias de pedido

Conexión neumática			Anchura nominal [mm]	Par de apriete nominal [Nm]	H1	H2	H3	L1	L2	C1	C2	N.º art.	Código de producto	PE <sup>2)</sup>
Rosca exterior	para diámetro ext. tubo flexible	para diámetro int. boquilla estriada <sup>1)</sup>												
D1	[mm]	[mm]												

## Ejecución en fundición de cinc

M5	4	3	2	1,33 ±20 %	17,2	3,8	5,2	32,2	10	7	8	4484	TCK-M5-PK-3	10
	6	4	2	1,33 ±20 %	18	3,8	5,6	39,4	11	7	8	4563	TCK-M5-PK-4	10
G1/8	4	3	2	3,5 ±20 %	21,1	4,9	6,1	38,2	16	13	8	4137	TCK-1/8-PK-3	10
	6	4	2,9	3,5 ±20 %	27,1	4,9	9,1	44,4	16	13	12	4485	TCK-1/8-PK-4	10
	8	6	4,9	3,5 ±20 %	27,1	4,9	9,1	44,6	16	13	14	4486	TCK-1/8-PK-6	10
G1/4	6	4	2,9	11 ±10 %	28,1	5,7	9,2	48,4	20	17	12	4487	TCK-1/4-PK-4	10
	8	6	4,9	11 ±10 %	28,1	5,5	9,3	48,6	20	17	14	4488	TCK-1/4-PK-6	10
G3/8	8	6	4,9	12,5 ±20 %	30,3	6,7	9,3	53,6	25	22	14	4489	TCK-3/8-PK-6	1
	–	9	8	12,5 ±20 %	35,3	6,7	11,8	60,2	25	22	14	4490	TCK-3/8-PK-9	1
G1/2	–	13	11,7	14 ±20 %	46,6	7,9	16,9	68,4	30	27	24	4101	TCK-1/2-PK-13	1

## Ejecución en polímero

G1/8	6	4	3,4	–	27,5	7,1	8,25	45	16	13	12	6263	TCK-1/8-PK-4-KU	10
	8	6	5,3	–	27,5	7,1	8,25	45	16	13	14	6264	TCK-1/8-PK-6-KU	10
G1/4	6	4	3,4	–	28,5	8,1	8,25	49	20	17	12	6265	TCK-1/4-PK-4-KU	10
	8	6	5,3	–	28,5	8,1	8,25	49	20	17	14	6266	TCK-1/4-PK-6-KU	10

1) Con tuerca de unión

2) Unidades por embalaje

## Hoja de datos

### Distribuidor en T FCK-...-KU



#### Especificaciones técnicas generales

Posición de montaje	Indistinta
Forma constructiva	Forma en T

#### Condiciones de funcionamiento y del entorno

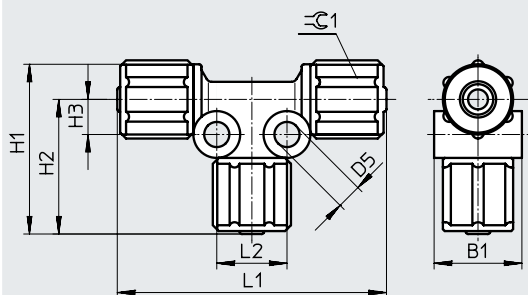
Presión de funcionamiento en todo el margen de temperaturas	[MPa]	-0,095 ... +1
	[bar]	-0,95 ... +10
	[psi]	-13,775 ... +145
Fluido de funcionamiento	Aire comprimido según ISO 8573-1:2010 [7:-:-]	
Nota sobre el fluido de funcionamiento/mando	Admite el funcionamiento con lubricación	
Temperatura ambiente	[°C]	-10 ... +60

#### Materiales

Material de la tuerca de unión	POM
Material de la pieza de conexión	POM
Nota sobre los materiales	En conformidad con la Directiva RoHS
Conformidad PWIS	VDMA24364-B1/B2-L

#### Dimensiones

Descarga de datos CAD → [www.festo.com](http://www.festo.com)



#### Referencias de pedido

Conexión neumática 1		Conexión neumática 1		Anchura nominal	B1	D5	H1	H2	H3	L1	L2	±C1	N.º art.	Código de producto	PE <sup>2)</sup>
para diámetro ext. tubo flexible [mm]	para diámetro int. boquilla estriada <sup>1)</sup> [mm]	para diámetro ext. tubo flexible [mm]	para diámetro int. boquilla estriada <sup>1)</sup> [mm]												
4	3	4	3	2,4	11	4,3	23,8	19,8	5	39,6	10	8	6273	FCK-3-PK-3-KU	10
6	4	6	4	3,4	15	4,3	30,2	24,2	6	48,4	12	12	6274	FCK-3-PK-4-KU	10
8	6	8	6	5,3	18	4,3	31,2	24,2	6	48,4	12	14	6275	FCK-3-PK-6-KU	10
–	9	–	9	8	22	4,3	38,3	28,8	7,1	56,4	13	19	6276	FCK-3-PK-9-KU	10

1) Con tuerca de unión

2) Unidades por embalaje

## Hoja de datos

## Tuerca de unión MCK

Para racores de tubo

## Tuerca de unión MCK...-KU

Para racores de tubo

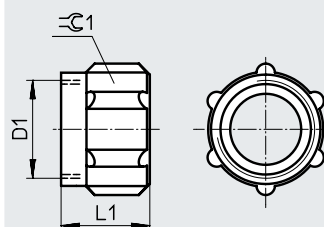


Condiciones de funcionamiento y del entorno		MCK	MCK...-KU
Código de producto		MCK	MCK...-KU
Presión de funcionamiento en todo el margen de temperaturas	[MPa]	0 ... 1	
	[bar]	0 ... 10	
	[psi]	0 ... 145	
Fluido de funcionamiento		Aire comprimido según ISO 8573-1:2010 [7:-:-]	
Nota sobre el fluido de funcionamiento/mando		Admite el funcionamiento con lubricación	
Temperatura ambiente	[°C]	-10 ... +60	
Clase de resistencia a la corrosión CRC <sup>1)</sup>		2 - Exposición moderada a la corrosión	-

1) Más información en [www.festo.com/x/topic/crc](http://www.festo.com/x/topic/crc)

Materiales		MCK	MCK...-KU
Código de producto		MCK	MCK...-KU
Material de la tuerca de unión		Aleación forjada de aluminio anodizado	POM
Nota sobre los materiales		En conformidad con la Directiva RoHS	
Conformidad PWIS		VDMA24364-B2-L	

## Dimensiones

Descarga de datos CAD → [www.festo.com](http://www.festo.com)

Referencias de pedido				L1	⌀1	N.º art.	Código de producto	PE <sup>2)</sup>
Tamaño	Conexión neumática							
Rosca interior	para diámetro ext. tubo flexible	para diámetro int. boquilla estriada <sup>1)</sup>						
D1	[mm]	[mm]						
<b>Ejecución en aluminio</b>								
M6x0,75	4	3		8,5	8	205254	MCK-PK-3	1
M10x1	6	4		11	12	2965	MCK-PK-4 <sup>3)</sup>	1
M8x1	6	4		9,5	-	205257	MCK-PK-4-R <sup>4)</sup>	1
M12x1	8	6		11	14	2966	MCK-PK-6	1
M16x1	-	9		14,4	19	2967	MCK-PK-9	1
M22x1	-	13		18	24	206504	MCK-PK-13	1
<b>Ejecución en polímero</b>								
M6x0,75	4	3		9,5	8	211289	MCK-PK-3-KU	1
M10x1	6	4		12,5	12	211291	MCK-PK-4-KU <sup>3)</sup>	1
M12x1	8	6		12,5	14	211292	MCK-PK-6-KU	1
M16x1	-	9		16	19	211293	MCK-PK-9-KU	1

1) Con tuerca de unión

2) Unidades por embalaje

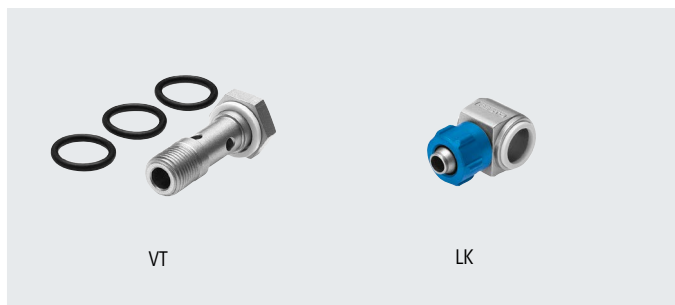
3) Excepto racores CK-M5-PK-4, LCK-M5-PK-4, TCK-M5-PK-4

4) Para racores CK-M5-PK-4, LCK-M5-PK-4, TCK-M5-PK-4

Hoja de datos

**Tornillo hueco VT con pieza anular LK**

Materiales:  
 Tornillo hueco: acero galvanizado  
 Pieza anular LK: fundición inyectada en cinc  
 Pieza anular LK-...-KU: POM  
 Nota sobre los materiales:  
 En conformidad con la Directiva RoHS  
 Conformidad PWIS:  
 VDMA24364-B1/B2-L



Condiciones de funcionamiento y del entorno	
Presión de funcionamiento en todo el margen de temperaturas [bar]	0 ... +10
Clasificación marítima	Pieza anular LK: véase el certificado <sup>1)</sup>

1) Más información en [www.festo.com/catalogue/lk](http://www.festo.com/catalogue/lk) → Soporte/Descargas.

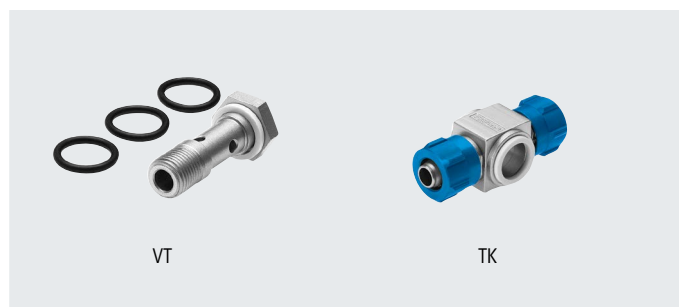
Referencias de pedido				Dimensiones → 22				
Tornillo hueco				Pieza anular				
Conexión neumática 1	Número de piezas anulares	N.º art.	Código de producto	Conexión neumática 1	Conexión neumática 2	N.º art.	Código de producto	PE <sup>1)</sup>
<b>Ejecución en fundición de cinc</b>								
Rosca exterior M5	2	206145	VT-M5-2 <sup>4)</sup>	Rosca exterior M5	Para diámetro interior de boquilla estriada de 3 mm con tuerca	4475	LK-M5-PK-3 <sup>2)</sup>	10
	3	4594	VT-M5-3					
Rosca exterior G1/8	2	4593	VT-1/8-2-PK-3	Rosca exterior G1/8	Para diámetro interior de boquilla estriada de 3 mm con tuerca	4597	LK-1/8-PK-3 <sup>2)</sup>	10
	3	4595	VT-1/8-3-PK-3 <sup>5)</sup>					
Rosca exterior G1/8	2	206146	VT-1/8-2 <sup>6)</sup>	Rosca exterior G1/8	Para diámetro interior de boquilla estriada de 4 mm con tuerca	4476	LK-1/8-PK-4 <sup>2)</sup>	10
	3	4596	VT-1/8-3					
Rosca exterior G1/8	2	206146	VT-1/8-2 <sup>6)</sup>	Rosca exterior G1/8	Para diámetro interior de boquilla estriada de 6 mm con tuerca	4477	LK-1/8-PK-6 <sup>2)</sup>	10
	3	4596	VT-1/8-3					
Rosca exterior G1/4	2	206147	VT-1/4-2 <sup>7)</sup>	Rosca exterior G1/4	Para diámetro interior de boquilla estriada de 4 mm con tuerca	4478	LK-1/4-PK-4 <sup>2)</sup>	10
	3	2335	VT-1/4-3					
Rosca exterior G1/4	2	206147	VT-1/4-2 <sup>7)</sup>	Rosca exterior G1/4	Para diámetro interior de boquilla estriada de 6 mm con tuerca	4479	LK-1/4-PK-6 <sup>2)</sup>	10
	3	2335	VT-1/4-3					
Rosca exterior G3/8	2	206148	VT-3/8-2 <sup>8)</sup>	Rosca exterior G3/8	Para diámetro interior de boquilla estriada de 6 mm con tuerca	4480	LK-3/8-PK-6 <sup>2)</sup>	1
	3	2336	VT-3/8-3					
<b>Ejecución en polímero</b>								
Rosca exterior G1/8	2	206146	VT-1/8-2 <sup>9)</sup>	Rosca exterior G1/8	Para diámetro interior de boquilla estriada de 4 mm con tuerca	6280	LK-1/8-PK-4-KU <sup>3)</sup>	10
	3	4596	VT-1/8-3					
Rosca exterior G1/8	2	206146	VT-1/8-2 <sup>9)</sup>	Rosca exterior G1/8	Para diámetro interior de boquilla estriada de 6 mm con tuerca	6281	LK-1/8-PK-6-KU <sup>3)</sup>	10
	3	4596	VT-1/8-3					
Rosca exterior G1/4	2	206147	VT-1/4-2 <sup>7)</sup>	Rosca exterior G1/4	Para diámetro interior de boquilla estriada de 4 mm con tuerca	6282	LK-1/4-PK-4-KU <sup>3)</sup>	10
	3	2335	VT-1/4-3					
Rosca exterior G1/4	2	206147	VT-1/4-2 <sup>7)</sup>	Rosca exterior G1/4	Para diámetro interior de boquilla estriada de 6 mm con tuerca	6283	LK-1/4-PK-6-KU <sup>3)</sup>	10
	3	2335	VT-1/4-3					

- 1) Unidades por embalaje
- 2) Con tuerca de unión MCK y 2 anillos de junta OK
- 3) Con tuerca de unión MCK, con borde de sellado moldeado, margen de presión de 0 ... 10 bar, margen de temperaturas de -10 ... +60 °C
- 4) Conexión neumática 2: para diámetro interior de boquilla estriada de 3 mm con tuerca
- 5) Conexión neumática 2: para diámetro interior de boquilla estriada de 3 mm con tuerca
- 6) Conexión neumática 2: rosca interior G1/8; para diámetro interior de boquilla estriada de 4 mm con tuerca; para diámetro interior de boquilla estriada de 6 mm con tuerca
- 7) Conexión neumática 2: para diámetro interior de boquilla estriada de 4 mm con tuerca; para diámetro interior de boquilla estriada de 6 mm con tuerca
- 8) Conexión neumática 2: para diámetro interior de boquilla estriada de 6 mm con tuerca

## Hoja de datos

### Tornillo hueco VT con pieza anular TK

Materiales:  
 Tornillo hueco: acero galvanizado  
 Pieza anular TK: fundición inyectada en cinc  
 Pieza anular TK...-KU: POM  
 Nota sobre los materiales:  
 En conformidad con la Directiva RoHS  
 Conformidad PWIS:  
 VDMA24364-B1/B2-L



Condiciones de funcionamiento y del entorno	
Presión de funcionamiento en todo el margen de temperaturas [bar]	0 ... +10
Fluido de funcionamiento	Aire comprimido según ISO 8573-1:2010 [7;-;-]
Nota sobre el fluido de funcionamiento/mando	Puede funcionar con aire comprimido lubricado (posteriormente siempre deberá funcionar con aire lubricado)
Clasificación marítima	Pieza anular TK: véase el certificado <sup>1)</sup>

1) Más información en [www.festo.com/catalogue/tk](http://www.festo.com/catalogue/tk) → Support/Downloads.

Referencias de pedido				Dimensiones → 22				
Tornillo hueco				Pieza anular				
Conexión neumática 1	Número de piezas anulares	N.º art.	Código de producto	Conexión neumática 1	Conexión neumática 2	N.º art.	Código de producto	PE <sup>1)</sup>
<b>Ejecución en fundición de cinc</b>								
Rosca exterior M5	2	206145	VT-M5-2 <sup>4)</sup>	Rosca exterior M5	Para diámetro interior de boquilla estriada de 3 mm con tuerca	4491	TK-M5-PK-3 <sup>2)</sup>	1
	3	4594	VT-M5-3					
Rosca exterior G1/8	2	4593	VT-1/8-2-PK-3	Rosca exterior G1/8	Para diámetro interior de boquilla estriada de 3 mm con tuerca	4598	TK-1/8-PK-3 <sup>2)</sup>	1
	3	4595	VT-1/8-3-PK-3 <sup>5)</sup>					
	2	206146	VT-1/8-2 <sup>6)</sup>	Rosca exterior G1/8	Para diámetro interior de boquilla estriada de 4 mm con tuerca	4492	TK-1/8-PK-4 <sup>2)</sup>	1
	3	4596	VT-1/8-3					
2	206146	VT-1/8-2 <sup>6)</sup>	Rosca exterior G1/8	Para diámetro interior de boquilla estriada de 6 mm con tuerca	4493	TK-1/8-PK-6 <sup>2)</sup>	1	
3	4596	VT-1/8-3						
Rosca exterior G1/4	2	206147	VT-1/4-2 <sup>7)</sup>	Rosca exterior G1/4	Para diámetro interior de boquilla estriada de 4 mm con tuerca	4494	TK-1/4-PK-4 <sup>2)</sup>	1
	3	2335	VT-1/4-3					
	2	206147	VT-1/4-2 <sup>7)</sup>	Rosca exterior G1/4	Para diámetro interior de boquilla estriada de 6 mm con tuerca	4495	TK-1/4-PK-6 <sup>2)</sup>	1
3	2335	VT-1/4-3						
Rosca exterior G3/8	2	206148	VT-3/8-2 <sup>8)</sup>	Rosca exterior G3/8	Para diámetro interior de boquilla estriada de 6 mm con tuerca	4496	TK-3/8-PK-6 <sup>2)</sup>	1
	3	2336	VT-3/8-3					
<b>Ejecución en polímero</b>								
Rosca exterior G1/8	2	206146	VT-1/8-2 <sup>6)</sup>	Rosca exterior G1/8	Para diámetro interior de boquilla estriada de 4 mm con tuerca	6284	TK-1/8-PK-4-KU <sup>3)</sup>	1
	3	4596	VT-1/8-3					
	2	206146	VT-1/8-2 <sup>6)</sup>	Rosca exterior G1/8	Para diámetro interior de boquilla estriada de 6 mm con tuerca	6285	TK-1/8-PK-6-KU <sup>3)</sup>	1
3	4596	VT-1/8-3						
Rosca exterior G1/4	2	206147	VT-1/4-2 <sup>7)</sup>	Rosca exterior G1/4	Para diámetro interior de boquilla estriada de 4 mm con tuerca	6286	TK-1/4-PK-4-KU <sup>3)</sup>	1
	3	2335	VT-1/4-3					
	2	206147	VT-1/4-2 <sup>7)</sup>	Rosca exterior G1/4	Para diámetro interior de boquilla estriada de 6 mm con tuerca	6287	TK-1/4-PK-6-KU <sup>3)</sup>	1
	3	2335	VT-1/4-3					

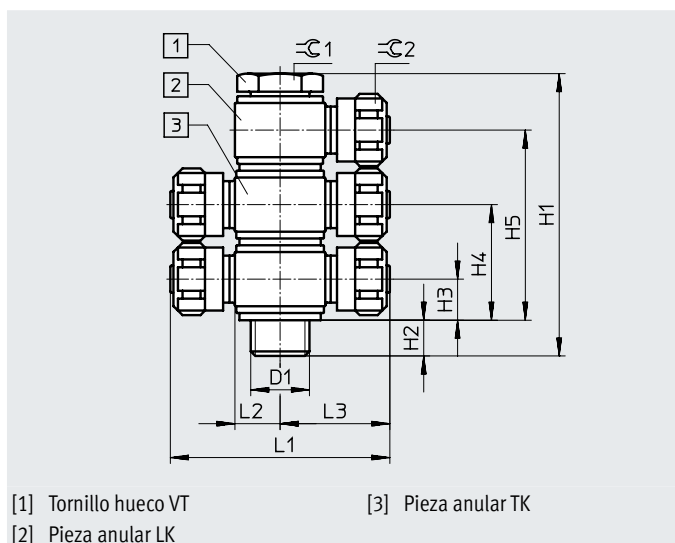
- 1) Unidades por embalaje
- 2) Con 2 tuercas de unión MCK y 2 anillos de junta OK
- 3) Con 2 tuercas de unión MCK, con borde de sellado moldeado, margen de presiones de 0 ... 10 bar, margen de temperaturas de -10 ... +60 °C
- 4) Conexión neumática 2: para diámetro interior de boquilla estriada de 3 mm con tuerca
- 5) Conexión neumática 2: para diámetro interior de boquilla estriada de 3 mm con tuerca
- 6) Conexión neumática 2: rosca interior G1/8; para diámetro interior de boquilla estriada de 4 mm con tuerca; para diámetro interior de boquilla estriada de 6 mm con tuerca
- 7) Conexión neumática 2: para diámetro interior de boquilla estriada de 4 mm con tuerca; para diámetro interior de boquilla estriada de 6 mm con tuerca
- 8) Conexión neumática 2: para diámetro interior de boquilla estriada de 6 mm con tuerca

## Hoja de datos

### Distribuidor múltiple

Compuesto por:

- Tornillo hueco VT y pieza anular LK  
→ 20
- o
- Tornillo hueco VT y pieza anular TK  
→ 21



[1] Tornillo hueco VT  
[2] Pieza anular LK

[3] Pieza anular TK

### Dimensiones

Conexión D1	Tornillo hueco Código de producto	Pieza anular Código de producto	H1	H2	H3	H4	H5	L1	L2	L3	≙1	≙2			
M5	VT-M5-2	LK-M5-PK-3	27,3	4	5,2	15,1	-	-	5	16,1	7	8			
		TK-M5-PK-3							32,2						
	VT-M5-3	LK-M5-PK-3	37,1	3,9	5,2	15,1	25	-	5	16,1	7	8			
		TK-M5-PK-3							32,2						
G1/8	VT-1/8-2-PK-3	LK-1/8-PK-3	32,7	5,9	6,1	16,7	-	-	8	19,1	13	8			
		TK-1/8-PK-3							38,2						
	VT-1/8-3-PK-3	LK-1/8-PK-3	43,3	5,9	6,1	16,7	27,3	-	8	19,1	13	8			
		TK-1/8-PK-3							38,2						
	VT-1/8-2	LK-1/8-PK-4	61,2	5,8	9,1	25,7	42,3	-	8	22,2	13	12			
									TK-1/8-PK-4				44,4		
		LK-1/8-PK-6							8	22,3			14		
		TK-1/8-PK-6							44,6						
	VT-1/8-3	LK-1/8-PK-4	61,2	5,8	9,1	25,7	42,3	-	8	22,2	13	12			
									TK-1/8-PK-4					44,4	
		LK-1/8-PK-6							8	22,3			14		
		TK-1/8-PK-6							44,6						
G1/4	VT-1/4-2	LK-1/4-PK-4	45,2	6,6	9,2	25,4	-	10	24,2	17	12				
								TK-1/4-PK-4				48,4			
		LK-1/4-PK-6		6,2	9,3	25,7		10	24,3			14			
				TK-1/4-PK-6	48,6										
	VT-1/4-3	LK-1/4-PK-4	62,5	6,7	9,2	25,4	41,6	-	10	24,2	17		12		
									TK-1/4-PK-4					48,4	
		LK-1/4-PK-6		6,1	9,3	25,7			10	24,3		14			
				TK-1/4-PK-6	48,6										
G3/8	VT-3/8-2	LK-3/8-PK-6	47,5	7,5	9,3	25,7	-	12,5	26,8	22	14				
		TK-3/8-PK-6						53,6							
	VT-3/8-3	LK-3/8-PK-6	63,9	7,5	9,3	25,7		42,1	-			12,5	26,8	22	14
												TK-3/8-PK-6			