



Handschiebeventile W/VBOH



Handschiebeventile W/VBOH

Lieferübersicht

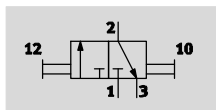
FESTO

Ausführung	Ventilfunktion	Ausführung	Typ	Pneumatischer Anschluss 1	Pneumatischer Anschluss 2	qnN [l/min]	→ Seite/ Internet
Handschiebeventile	3/2 bistabil		W	M5, G ¹ / ₈ , G ¹ / ₄ , G ³ / ₈ , G ¹ / ₂ , G ³ / ₄	M5, G ¹ / ₈ , G ¹ / ₄ , G ³ / ₈ , G ¹ / ₂ , G ³ / ₄	120 ... 6800	3
			VBOH	M5, G ¹ / ₈ , G ¹ / ₄ , G ³ / ₈ , G ¹ / ₂ , G ³ / ₄	M5, G ¹ / ₈ , G ¹ / ₄ , G ³ / ₈ , G ¹ / ₂ , G ³ / ₄	236 ... 7691	5

Handschiebeventile W

Datenblatt

Funktion



- - Normalnennendurchfluss
120 ... 6800 l/min
- - Temperaturbereich
-10 ... +60 °C
- - Betriebsdruck
-0,95 ... +10 bar



Allgemeine Technische Daten						
Pneumatischer Anschluss 1	M5	G1/8	G1/4	G3/8	G1/2	G3/4
Pneumatischer Anschluss 2	M5	G1/8	G1/4	G3/8	G1/2	G3/4
Nennweite [mm]	2,5	3	7	9	12	18
Konstruktiver Aufbau	Hülsen-Schieber					
Ventilfunktion	3/2 bistabil					
Betätigungsart	manuell					
Betätigungskraft [N]	10	10	20	20	20	30
Befestigungsart	einschraubbar Leitungseinbau					
Einbaulage	beliebig					
Dichtprinzip	weich					
Steuerart	direkt					
Strömungsrichtung	reversibel					

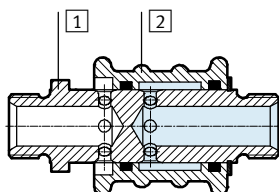
Durchflusskennwerte						
Pneumatischer Anschluss 1	M5	G1/8	G1/4	G3/8	G1/2	G3/4
Normalnennendurchfluss [l/min] q _{nN} ¹⁾	120	600	1000	1400	2000	6800

1) Gemessen bei p₁ = 6 bar und p₂ = 5 bar, Δp = 1 bar

Betriebs- und Umweltbedingungen						
Pneumatischer Anschluss 1	M5	G1/8	G1/4	G3/8	G1/2	G3/4
Betriebsdruck [bar]	-0,95 ... +8	-0,95 ... +10				
Betriebsmedium	Druckluft nach ISO 8573-1:2010 [7:4:4]					
Hinweis zum Betriebs-/ Steuermedium	geölter Betrieb möglich (im weiteren Betrieb erforderlich)					
Umgebungstemperatur [°C]	-10 ... +60					
Mediumtemperatur [°C]	-10 ... +60					

Werkstoffe

Funktionsschnitt



Handschiebeventil	
1	Einschraubzapfen Aluminium-Knetlegierung eloxiert
2	Gehäuse Messing
-	Dichtungen NBR
Werkstoff-Hinweis RoHS konform	

- 7 - Auslauftyp Lieferbar bis 2017

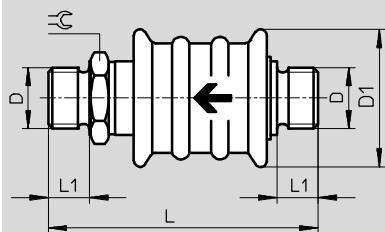
Handschiebeventile W

Datenblatt

FESTO

Abmessungen

Download CAD-Daten → www.festo.com



← Durchflussrichtung

Typ	Anschluss D	D1 Ø	L	L1	↻
W-3-M5	M5	20	46,4	5,0	9
W-3-1/8	G1/8	24	51,3	6,5	14
W-3-1/4	G1/4	35	70,4	8,0	17
W-3-3/8	G3/8	45	79,4	9,0	27
W-3-1/2	G1/2	45	82,4	10,5	27
W-3-3/4	G3/4	50	99,0	12,0	32

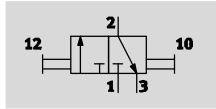
Bestellangaben

	Pneumatischer Anschluss		Normalnennndurchfluss qnN [l/min]	Gewicht [g]	Teile-Nr. Typ	
	1	2				
	M5	M5	120	25	4451	W-3-M5
	G1/8	G1/8	600	40	2339	W-3-1/8
	G1/4	G1/4	1000	110	2340	W-3-1/4
	G3/8	G3/8	1400	280	2341	W-3-3/8
	G1/2	G1/2	2000	300	2342	W-3-1/2
	G3/4	G3/4	6800	400	4052	W-3-3/4

Handschiebeventile VBOH

Datenblatt

Funktion



- - Normalnennendurchfluss
236 ... 7691 l/min
- - Temperaturbereich
-10 ... +80 °C
- - Betriebsdruck
-0,95 ... +12 bar



Handschiebeventile VBOH werden als Absperrfunktion zum Be- und Entlüften von Druckluftanlagen eingesetzt, wie z. B. vor

Wartungsgeräte-Kombinationen, bei Luftblaspistolen oder auch zum Entlüften von pneumatischen Zylindern.

- Überschneidungsfrei, somit kein Druckverlust beim Schalten
- Hoher Durchfluss und Betriebsdruck
- Exklusives Design
- Geringer Installationsaufwand

Allgemeine Technische Daten						
Pneumatischer Anschluss 1	M5	G $\frac{1}{8}$	G $\frac{1}{4}$	G $\frac{3}{8}$	G $\frac{1}{2}$	G $\frac{3}{4}$
Pneumatischer Anschluss 2	M5	G $\frac{1}{8}$	G $\frac{1}{4}$	G $\frac{3}{8}$	G $\frac{1}{2}$	G $\frac{3}{4}$
Rastermaß [mm]	17	24	31	39,5	45	57,5
Nennweite [mm]	3,6	5,7	8,4	9,9	12,1	19,3
Konstruktiver Aufbau	Hülsen-Schieber					
Ventilfunktion	3/2 bistabil					
Betätigungsart	manuell					
Betätigungskraft [N]	14	17	45	41	37	70
Befestigungsart	einschraubbar					
	Leitungseinbau					
Einbaulage	beliebig					
Dichtprinzip	weich					
Steuerart	direkt					

Durchflusskennwerte						
Pneumatischer Anschluss 1	M5	G $\frac{1}{8}$	G $\frac{1}{4}$	G $\frac{3}{8}$	G $\frac{1}{2}$	G $\frac{3}{4}$
Normalnennendurchfluss q_n [l/min]	236	777	1675	2201	3420	7691

1) Gemessen bei $p_1 = 6$ bar und $p_2 = 5$ bar, $\Delta p = 1$ bar

Betriebs- und Umweltbedingungen	
Betriebsdruck [bar]	-0,95 ... +12
Betriebsmedium	Druckluft nach ISO 8573-1:2010 [7:4:4]
Hinweis zum Betriebs-/ Steuermedium	geölter Betrieb möglich (im weiteren Betrieb erforderlich)
Umgebungstemperatur [°C]	-10 ... +80
Mediumtemperatur [°C]	-10 ... +80
Korrosionsbeständigkeit KBK ¹⁾	2

1) Korrosionsbeständigkeitsklasse KBK 2 nach Festo Norm FN 940070
Mäßige Korrosionsbeanspruchung. Innenraumanwendung bei der Kondensation auftreten darf. Außenliegende sichtbare Teile mit vorrangig dekorativer Anforderung an die Oberfläche, die in direktem Kontakt zur umgebenden industrietypischen Atmosphäre stehen.

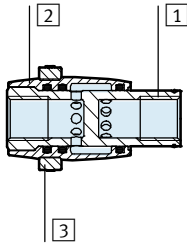
Handschiebeventile VBOH

Datenblatt

FESTO

Werkstoffe

Funktionsschnitt

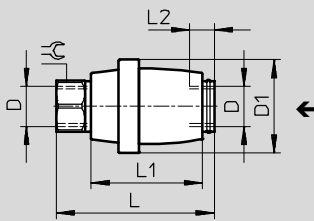



Handschiebeventil

1	Einschraubzapfen	Aluminium-Knetlegierung, eloxiert
2	Gehäuse	Aluminium-Knetlegierung, eloxiert
3	Griffring	PBT
-	Dichtungen	NBR
Werkstoff-Hinweis		RoHS konform

Abmessungen

Download CAD-Daten → www.festo.com




 Hinweis
 Griffring mit Richtungspfeil für Durchflussrichtung gekennzeichnet.

← Durchflussrichtung

Typ	Anschluss D	D1 ∅	L	L1	L2	↻
VBOH-32-M5	M5	17	35,6	24,5	5	8
VBOH-32-G18	G1/8	24	38,5	27	9	13
VBOH-32-G14	G1/4	31	52,5	37	13	17
VBOH-32-G38	G3/8	39,5	60,5	42	13,5	22
VBOH-32-G12	G1/2	45	60,5	42	15	27
VBOH-32-G34	G3/4	57,5	82	56,5	17	32

Bestellangaben

	Pneumatischer Anschluss		Normalnenndurchfluss qnN [l/min]	Gewicht [g]	Teile-Nr. Typ
	1	2			
	M5	M5	236	8	1609969 VBOH-32-M5
	G1/8	G1/8	777	17	1558073 VBOH-32-G18
	G1/4	G1/4	1675	35	1302994 VBOH-32-G14
	G3/8	G3/8	2201	70	1482679 VBOH-32-G38
	G1/2	G1/2	3420	90	1587988 VBOH-32-G12
	G3/4	G3/4	7691	183	1629664 VBOH-32-G34