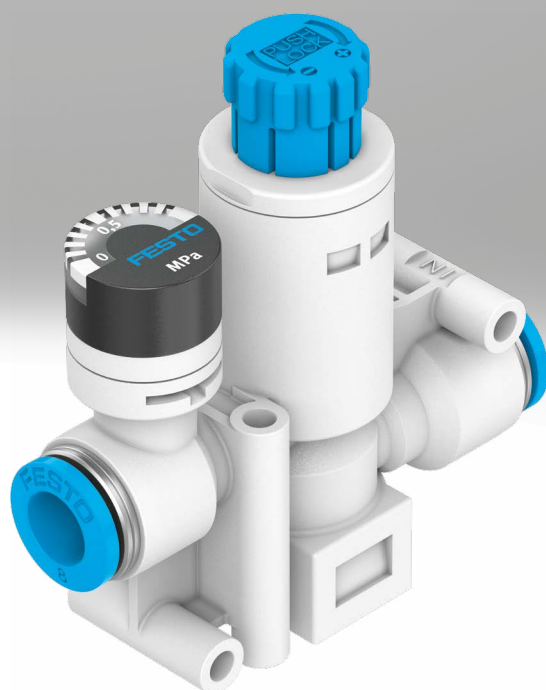
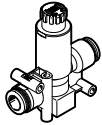
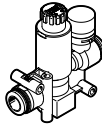
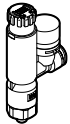


# Druckregler VRPA

**FESTO**



Lieferübersicht

Bauforn	Ausführung	Typ	Pneumatischer Anschluss		Normalnennndurchfluss [l/min]
			1	2	
Inline	<b>Ohne Manometer</b>				
		VRPA-C	QS-4	QS-4	80
			QS-6	QS-6	90
			QS-8	QS-8	130
	<b>Mit Manometer, Manometerskala in MPa</b>				
		VRPA-CM	QS-4	QS-4	80
QS-6			QS-6	90	
QS-8			QS-8	125	
L-Form	<b>Mit Manometer, Manometerskala in MPa</b>				
		VRPA-LM	M5	QS-4	80
				QS-6	90
			R1/8	QS-4	90
				QS-6	100
				QS-8	110
			R1/4	QS-6	115
QS-8				130	

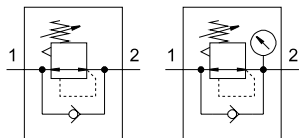
## Typenschlüssel


001	Baureihe	
VRPA	Druckregler	
002	Bauform	
C	Inline	
L	L-Form	
003	Druckanzeige	
	Ohne Manometer	
M	Mit Manometer	

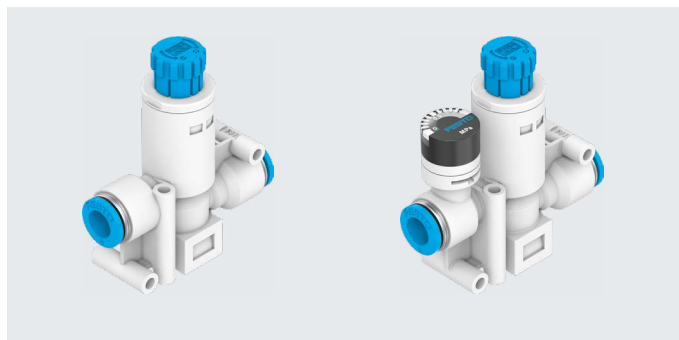
004	Pneumatischer Anschluss 1	
Q4	Steckanschluss 4 mm	
Q6	Steckanschluss 6 mm	
Q8	Steckanschluss 8 mm	
M5	M5	
R18	R1/8	
R14	R1/4	
005	Pneumatischer Anschluss 2	
Q4	Steckanschluss 4 mm	
Q6	Steckanschluss 6 mm	
Q8	Steckanschluss 8 mm	
E	Gleiche Größe wie Anschluss 1	

## Datenblatt

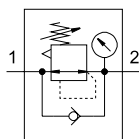
Inline, ohne/mit Manometer




-  - Normalnenndurchfluss  
80 ... 130 l/min



L-Form, mit Manometer



-  - Normalnenndurchfluss  
80 ... 130 l/min



### Allgemeine Technische Daten

Pneumatischer Anschluss 1	QS-4	QS-6	QS-8	M5	R1/8	R1/4
Pneumatischer Anschluss 2	QS-4	QS-6	QS-8	QS-4, QS-6	QS-4, QS-6, QS-8	QS-6, QS-8
Reglerfunktion	Ausgangsdruck konstant, mit Sekundärlüftung, mit Rückstromverhalten					
Druckregelbereich [MPa]	0,1 ... 0,8					
Betätigungsart	manuell					
Einbaulage	beliebig					
Einstellelement	Drehknopf mit Arretierung					
Druckanzeige	ohne/mit Manometer			mit Manometer		
Befestigungsart	mit Durchgangsbohrung			einschraubbar		
Dichtungsart am Einschraubzapfen	-		Dichtring	Beschichtung		
Schwenkbarkeit	-			360 deg/keine Dauerschwenkbarkeit zulässig		
Nenn-Anziehdrehmoment [Nm]	-			0,8 ±20%	-	

### Betriebs- und Umweltbedingungen

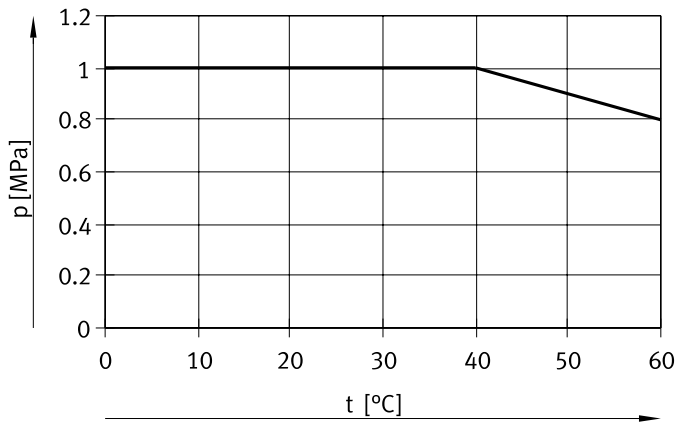
Betriebsdruck	siehe Diagramm → Seite 5
Betriebsmedium	Druckluft nach ISO 8573-1:2010 [7:4:4]
Hinweis zum Betriebs-/Steuermedium	Geölter Betrieb möglich (im weiteren Betrieb erforderlich)
Umgebungstemperatur [°C]	0 ... +60

### Werkstoffe

Pneumatischer Anschluss 1	QS-4	QS-6	QS-8	M5	R1/8	R1/4
Gehäuse	PBT					
Einschraubzapfen	-			Messing vernickelt		
Gewindedichtung	-				PTFE	
Statische Dichtungen	NBR					
Werkstoff-Hinweis	RoHS konform					
LABS-Konformität	VDMA24364-B2-L					
Reinraumklasse	Klasse 4 nach ISO 14644-1					

# Datenblatt

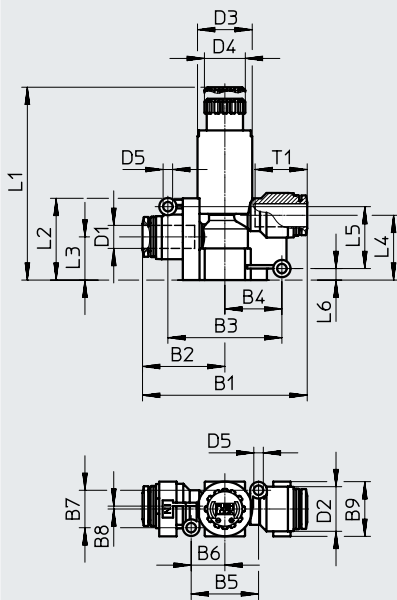
## Betriebsdruck p in Abhängigkeit von der Temperatur t



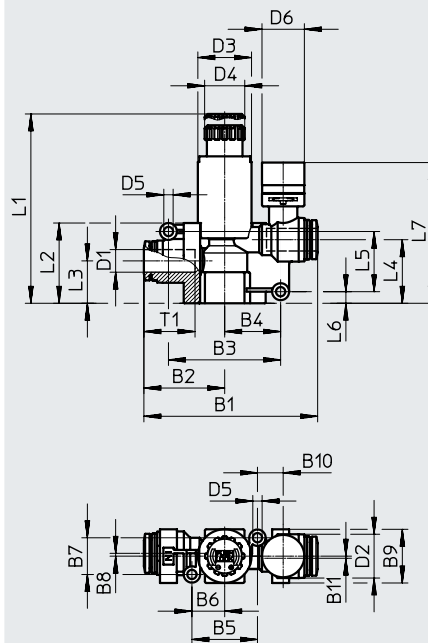
## Abmessungen – Inline

Download CAD-Daten → [www.festo.com](http://www.festo.com)

VRPA-C, ohne Manometer



VRPA-CM, mit Manometer



Typ	B1	B2	B3	B4	B5	B6	B7	B8	B9	B10	B11	D1 ø	D2 ø
VRPA-C-Q4-E	44,4	22,2	30	15	20,6	10,3	9	1	15	–	–	4	11,5
VRPA-C-Q6-E	44,6	22,3	30	15	20,6	10,3	9	1	15	–	–	6	11,5
VRPA-C-Q8-E	57,2	28,6	39,6	19,8	23,4	11,7	13	1	19	–	–	8	15,5
VRPA-CM-Q4-E	53,4	22,2	30	15	20,2	10,1	9	1	15	10,2	1	4	11,5
VRPA-CM-Q6-E	53,6	22,3	30	15	20,2	10,1	9	1	15	10,2	1	6	11,5
VRPA-CM-Q8-E	61,5	28,6	39,7	19,9	23,2	11,6	13	1	19	9,1	0	8	15,5

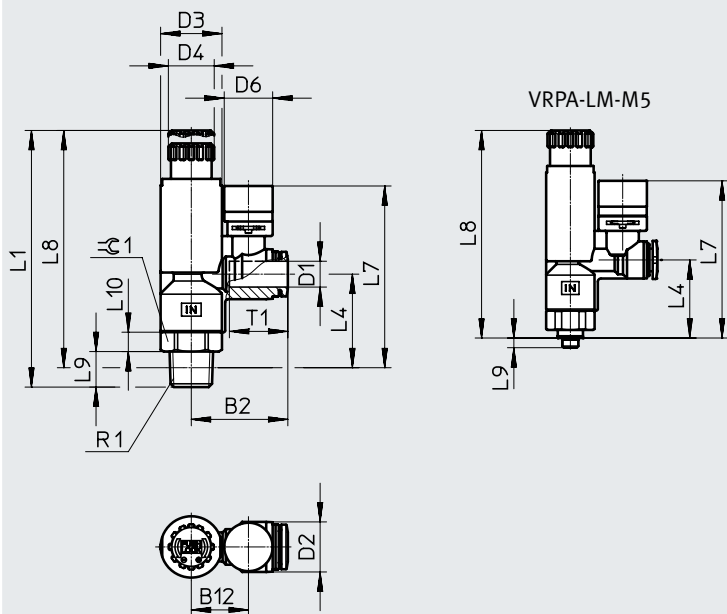
Typ	D3 ø	D4 ø	D5 ø	D6 ø	L1		L2	L3	L4	L5	L6	L7	T1
					entriegelt	verschlossen							
VRPA-C-Q4-E	15	14,2	3,3	–	61,6	58,9	24,5	13	18,8	17	4,2	–	11,6
VRPA-C-Q6-E	15	14,2	3,3	–	61,6	58,9	24,5	13	18,8	17	4,2	–	11,9
VRPA-C-Q8-E	19	14,2	3,3	–	65,7	63	28,4	15	22,5	21,5	4	–	18,1
VRPA-CM-Q4-E	15	14,2	3,3	15	61,6	58,9	24,5	13	18,8	17	4,2	43,3	11,6
VRPA-CM-Q6-E	15	14,2	3,3	15	61,6	58,9	24,5	13	18,8	17	4,2	43,3	11,9
VRPA-CM-Q8-E	19	14,2	3,3	15	65,7	63	28,4	15	22,5	21,3	4,1	49,8	18,1

# Datenblatt

## Abmessungen – L-Form

Download CAD-Daten → [www.festo.com](http://www.festo.com)

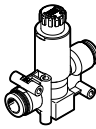
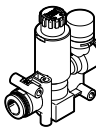
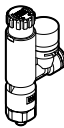
VRPA-LM, mit Manometer



Typ	B2	B12	D1 ∅	D2 ∅	D3 ∅	D4 ∅	D6 ∅
VRPA-LM-M5-Q4	26,9	16,2	4	11,5	15	14,2	15
VRPA-LM-M5-Q6	27	16,2	6	11,5	15	14,2	15
VRPA-LM-R18-Q4	26,9	16,2	4	11,5	15	14,2	15
VRPA-LM-R18-Q6	27	16,2	6	11,5	15	14,2	15
VRPA-LM-R18-Q8	28,4	16,2	8	15,5	15	14,2	15
VRPA-LM-R14-Q6	30	17,7	6	15,5	19	14,2	15
VRPA-LM-R14-Q8	29,9	17,7	8	15,5	19	14,2	15

Typ	L1		L4	L7	L8		L9	L10	R1	T1	≅ 1
	entriegelt	verschlossen			entriegelt	verschlossen					
VRPA-LM-M5-Q4	70	67,3	24,2	48,7	66,8	64,3	3	6	M5x0,8	11,6	14
VRPA-LM-M5-Q6	70	67,3	24,2	48,7	66,8	64,3	3	6	M5x0,8	11,9	14
VRPA-LM-R18-Q4	71,5	68,8	24,7	49,2	67,3	64,8	8	5	R1/8	11,6	14
VRPA-LM-R18-Q6	71,5	68,8	24,7	49,2	67,3	64,8	8	5	R1/8	11,9	14
VRPA-LM-R18-Q8	71,5	68,8	24,7	52	67,3	64,8	8	5	R1/8	18,1	14
VRPA-LM-R14-Q6	78,2	75,5	29	56,3	72	69,5	11	6	R1/4	17	17
VRPA-LM-R14-Q8	78,2	75,5	29	56,3	72	69,5	11	6	R1/4	18,1	17

## Datenblatt

Bestellangaben		Pneumatischer Anschluss		Normalnennndurchfluss [l/min]	Gewicht [g]	Teile-Nr.	Typ
		1	2				
<b>Inline, ohne Manometer</b>							
	QS-4	QS-4	80	19	8086000	VRPA-C-Q4-E	
	QS-6	QS-6	90	20	8086001	VRPA-C-Q6-E	
	QS-8	QS-8	130	33	8086002	VRPA-C-Q8-E	
<b>Inline, mit Manometer, Manometerskala in MPa</b>							
	QS-4	QS-4	80	23	8086003	VRPA-CM-Q4-E	
	QS-6	QS-6	90	23	8086004	VRPA-CM-Q6-E	
	QS-8	QS-8	125	36	8086005	VRPA-CM-Q8-E	
<b>L-Form, mit Manometer, Manometerskala in MPa</b>							
	M5	QS-4	80	29	8086007	VRPA-LM-M5-Q4	
		QS-6	90	29	8086008	VRPA-LM-M5-Q6	
	R1/8	QS-4	90	29	8086009	VRPA-LM-R18-Q4	
		QS-6	100	29	8086010	VRPA-LM-R18-Q6	
		QS-8	110	31	8086011	VRPA-LM-R18-Q8	
	R1/4	QS-6	115	49	8086012	VRPA-LM-R14-Q6	
QS-8		130	49	8086013	VRPA-LM-R14-Q8		