

## Drucksensoren SPBA, für Ventile

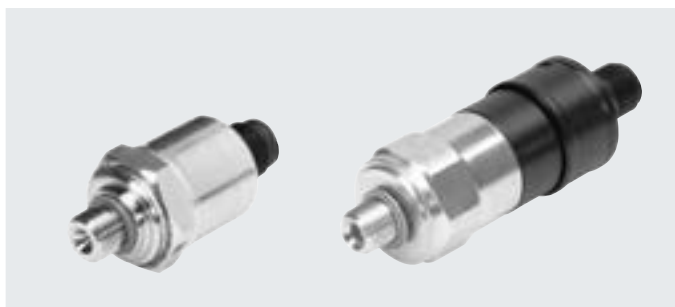
**FESTO**



## Datenblatt

### Drucksensor SPBA

- Drucksensor mit fest eingestelltem Schaltpunkt
- Elektrischer Anschluss: Stecker M12x1 nach EN 60947-5-2
- Befestigung: einschraubbar



Allgemeine Technische Daten			
Typ		SPBA-P2R-G18-2P-...	SPBA-P2R-G18-W-...
Elektrischer Anschluss		Stecker nach EN 60947-5-2, M12x1, 4-polig, runde Bauform	
Betriebsspannungsbereich	[V DC]	19,2 ... 30	
Max. Ausgangsstrom	[mA]	500	1000
Mindestlaststrom (bei 24 V)	[mA]	–	2
Kurzschlussfestigkeit		ja	–
Verpolungsschutz		für alle elektrischen Anschlüsse	
Befestigungsart		einschraubbar, SW22	einschraubbar, SW24
Einbaulage		beliebig	
Pneumatischer Anschluss		G1/8	
Gewicht	[g]	50	80
Schutzart nach EN 60529		IP65	

Werkstoffe			
Typ		SPBA-P2R-G18-2P-...	SPBA-P2R-G18-W-...
Gehäuse		hochlegierter Stahl rostfrei	Stahl
Stecker		PBT	POM
Werkstoff-Hinweis		RoHS konform	

Betriebs- und Umweltbedingungen			
Typ		SPBA-P2R-G18-2P-...	SPBA-P2R-G18-W-...
Betriebsmedium		Druckluft nach ISO 8573-1:2010 [7:4:4]	
Hinweis zum Betriebs-/Steuermedium		geölter Betrieb möglich	
Umgebungstemperatur	[°C]	–5 ... +50	
Betriebsdruck	[bar]	–1 ... +10	
	[MPa]	–0,1 ... 1	
	[psi]	–14,5 ... 145	
Korrosionsbeständigkeit KBK <sup>1)</sup>		4	0
CE-Zeichen (siehe Konformitätserklärung)		nach EU-EMV-Richtlinie <sup>2)</sup>	–
		nach EU-Maschinen-Richtlinie	–
UKCA-Zeichen (siehe Konformitätserklärung)		nach UK Vorschriften für EMV	–
		nach UK RoHS Vorschriften	–
LABS-Konformität		VDMA24364-B1/B2-L	

1) Weitere Informationen [www.festo.com/x/topic/kbk](http://www.festo.com/x/topic/kbk)

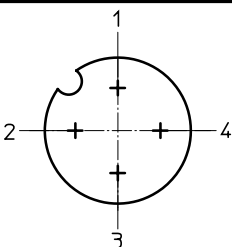
2) Bitte entnehmen Sie den Nutzungsbereich der EG-Konformitätserklärung: [www.festo.com/catalogue/SPBA](http://www.festo.com/catalogue/SPBA) → Support/Downloads.

Im Falle von Nutzungsbeschränkungen der Geräte in Wohn-, Geschäfts- und Gewerbebereichen, sowie Kleinbetrieben, können weitere Maßnahmen zur Reduzierung der Störaussendung erforderlich sein.

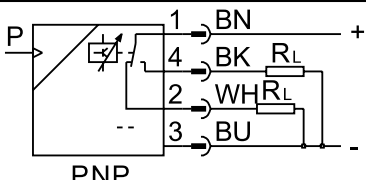
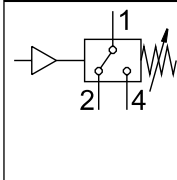
## Datenblatt

Eingangssignal/Messelement		
Typ	SPBA-P2R-G18-2P-...	SPBA-P2R-G18-W-...
Messgröße	Relativdruck	Relativdruck
Messverfahren	Metalldünnfilm Drucksensor	Pneum.-elektr. Druckwandler

Elektrische Daten		
Typ	SPBA-P2R-G18-2P-...	SPBA-P2R-G18-W-...
Schaltausgang	2x PNP	kontaktbehaftet
Schaltfunktion	Schwellwert - feste Hysterese	
Schaltelementfunktion	Antivalent	Wechsler
Einschaltpunkt [bar]	0,25 fest eingestellt	
Einschaltpunkt max. [bar]	0,40	
Ausschaltpunkt min. [bar]	0,05	

Steckerbelegung nach EN 60947-5-2			
Stecker, 4-polig			
M12x1	Pin	SPBA-P2R-G18-2P-...	SPBA-P2R-G18-W-... <sup>1)</sup>
	1	Betriebsspannung +24 V DC	Betriebsspannung +24 V DC
	2	Öffner	Öffner
	3	0 V	n.c.
	4	Schließer	Schließer

1) Belegung gilt für PNP Schaltlogik, andere Anschlussarten sind möglich

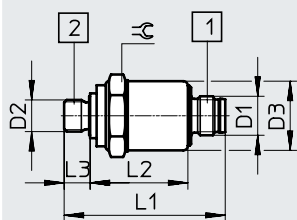
Schaltzeichen	
SPBA-P2R-G18-2P-... 	SPBA-P2R-G18-W-... 

## Datenblatt

### Abmessungen

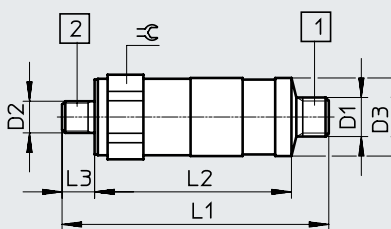
Download CAD-Daten → [www.festo.com](http://www.festo.com)

SPBA-P2R-G18-2P-...



- [1] Stecker M12x1
- [2] Druckanschluss G1/8

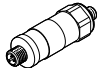

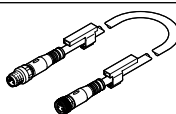
SPBA-P2R-G18-W-...



- [1] Stecker M12x1 nach EN6 1076-2-101
- [2] Druckanschluss G1/8

Typ	D1	D2	D3 ø	L1	L2	L3	⊕
SPBA-P2R-G18-2P-M12-0,25X	M12x1	G1/8	21,3	49,6	38,1	8	22
SPBA-P2R-G18-W-M12-0,25X	M12x1	G1/8	26	82	56 <sup>+2,5</sup>	10	24

### Bestellangaben

	Beschreibung	Teile-Nr.	Typ
<b>Druckschalter</b>			
	Mechanischer Druckschalter, pneumatisch-elektrischer Druckwandler, Schaltausgang kontaktbehafet	<b>8000033</b>	<b>SPBA-P2R-G18-W-M12-0,25X</b>
	Elektrischer Druckschalter Metalldünnschicht Drucksensor, Schaltausgang 2xPNP	<b>8000210</b>	<b>SPBA-P2R-G18-2P-M12-0,25X</b>
<b>Verbindungsleitung</b>			
	Dose M12x1, 5-polig, Stecker M12x1, 4-polig, für Anschluss Druckschalter	0,5 m	<b>8000208</b> <b>NEBU-M12G5-K-0.5-M12G4</b>