

Konfektionierbare Steckverbinder für Ventile

FESTO



★ Festo Kernprogramm
Löst 80% Ihrer Automatisierungsaufgaben

Weltweit: Schnell verfügbar, auch langfristig
Gewohnt gut: Immer in Festo Qualität
Schnell zum Ziel: Einfache Auswahl

Das Festo Kernprogramm ist eine Vorauswahl der wichtigsten Funktionen und Produkte – Teil unseres gesamten Produktportfolios. Im Kernprogramm finden Sie das beste Preis-Leistungs-Verhältnis für Ihre Automatisierung.

Schauen Sie
nach dem
Stern!

Lieferübersicht

Funktion	Ausführung	Typ	Anzahl Pole/Adern	→ Seite/ Internet
Steckverbinder	Elektrischer Anschluss 1 Dose Form A			
	nach EN 175301-803	MSSD-C	3-polig	4
		MSSD-N		
		MSSD-C	4-polig	6
	Elektrischer Anschluss 1 Dose Form B			
	nach EN 175301-803	MSSD-V	3-polig	8
	nach Industriestandard 11 mm	MSSD-F	3-polig	10
	Elektrischer Anschluss 1 Dose Form C			
	nach EN 175301-803	MSSD-EB	3-polig	12
			4-polig	14
	nach Industriestandard 9,4 mm	MSSD-E	3-polig	16
	Elektrischer Anschluss 1 Dose Anschlussbild ZB/ZC			
	–	MSSD-ZBZC	4-polig	18

Typenschlüssel

001	Baureihe	
MSSD	Steckverbinder Ventile	

002	Elektrischer Anschluss 1, Anslusstechnik	
C	Form A nach EN 175301-803	
F	Form B nach Industriestandard 11 mm	
E	Form C nach Industriestandard 9,4 mm	
EB	Form C nach EN 175301-803	
N	Form A nach EN 175301-803	
V	Form B nach EN 175301-803	
ZBZC	Anschlussbild ZB/ZC	

003	Elektrischer Anschluss 1, Anzahl Pole/Adern	
	Standard	
4P	4-polig	

004	Elektrischer Anschluss 2, Anslusstechnik	
	Standard	
S	Schneidklemme	

005	Kabelverschraubung	
	Standard	
M12	M12	
M14	M14	
M16	M16	
TY	Pg11	

006	Betriebsspannungsbereich	
	Standard	
24DC	0 ... 30 V DC, 0 ... 24 V AC	
24VDC	0 ... 30 V DC, 0 ... 24 V AC	

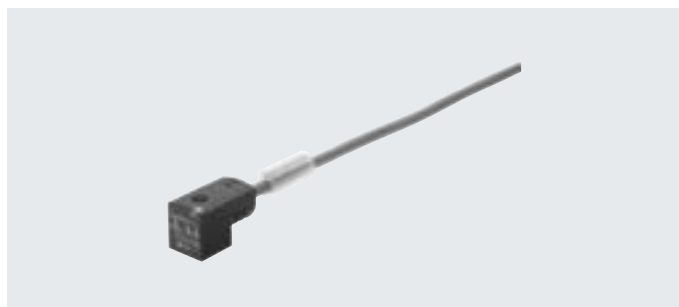
007	Ausführung	
	Standard	
SD	Sonderausführung	

008	Zulassung EU	
	Keine	
EX2	II 3GD	

Datenblatt

Steckdose**MSSD-C****MSSD-N**

- Für Ventile mit D-Magnetspule
- Für Ventile mit N1-Magnetspule
- Für Ventile mit H-Magnetspule
- Für Ventilbaureihe VZWM-L
- Kabelanschluss mit Schraubklemme



Allgemeine Technische Daten				
Typ	MSSD-C	MSSD-C-M16	MSSD-N	MSSD-C-TY-24DC
Basierend auf Norm	–	–	EN 175301-803	–
Elektrischer Anschluss 1				
Anschlussart	Dose	Dose	Dose	–
Kabelabgang	gewinkelt	gewinkelt	gewinkelt	–
Hinweis zum Kabelabgang	um 90° umsetzbar	–	–	–
Schutzleiteranschluss	vorhanden	–	–	–
Bauform	eckig	eckig	eckig	–
Anschlusstechnik	Anschlussbild Form A nach DIN EN 175301-803	Anschlussbild Form A nach DIN EN 175301-803	Anschlussbild Form A nach EN 175301-803	–
Anzahl Pole/Adern	3	3	3	–
Befestigungsart	auf Magnetventil mit Zentralschraube M3	auf Magnetventil mit Zentralschraube M3	auf Magnetventil mit Zentralschraube M3	–
Einbaulage	beliebig	–	beliebig	–
Anschlusshäufigkeit	–	50	–	–
Elektrischer Anschluss 2				
Anschlusstechnik	Schraubklemme	–	Schraubklemme	–
Kabelverschraubung	Pg9	M16	M20x1,5	–
Kabeldurchmesser [mm]	6 ... 8	6 ... 8	8 ... 10	–
Leiter-Nennquerschnitt [mm²]	1,5	1,5	1,5	–
Technische Daten – Elektrisch				
Typ	MSSD-C	MSSD-C-M16	MSSD-N	MSSD-C-TY-24DC
Betriebsspannungsbereich	[V DC]	0 ... 300	–	0 ... 24
	[V AC]	0 ... 250	–	0 ... 250
Strombelastbarkeit bei 40°C	[A]	16	–	16
Werkstoffe				
Typ	MSSD-C	MSSD-C-M16	MSSD-N	MSSD-C-TY-24DC
Gehäuse	Kunststoff	PA verstärkt	PA verstärkt	–
Farbe Gehäuse	schwarz	–	schwarz	–
Schrauben	–	–	Stahl	–
Dichtungen	NBR	HNBR	VMQ	–
Werkstoff-Hinweis	RoHS konform	RoHS konform	RoHS konform	–
	–	–	LABS-haltige Stoffe enthalten	–
LABS-Konformität	VDMA24364-B2-L	–	–	–

Datenblatt

Betriebs- und Umweltbedingungen		MSSD-C	MSSD-C-M16	MSSD-N	MSSD-C-TY-24DC
Typ					
Umgebungstemperatur [°C]		-25 ... +90	-20 ... +115	-25 ... +80	-40 ... +90
Lagertemperatur [°C]		-40 ... +90	-	-	-
CE-Zeichen (siehe Konformitätserklärung)		nach EU-Niederspannungs-Richtlinie ¹⁾	-	-	-
		nach EU-RoHS-Richtlinie ¹⁾	-	-	-
UKCA-Zeichen (siehe Konformitätserklärung)		nach UK Vorschriften für elektrische Betriebsmittel ¹⁾	-	-	-
		nach UK RoHS Vorschriften ¹⁾	-	-	-
Schutzart		IP65	IP65	IP65	IP65
		-	nach IEC 60529	-	nach IEC 60529
Hinweis zur Schutzart		in montiertem Zustand	-	in montiertem Zustand	-
Zulassung		Germanischer Lloyd	-	-	-
Maritime Klassifizierung ²⁾		siehe Zertifikat	-	-	-

1) Bitte entnehmen Sie den Nutzungsbereich der Konformitätserklärung: www.festo.com/catalogue/... → Support/Downloads.

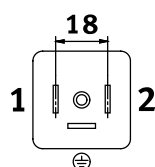
Im Falle von Nutzungsbeschränkungen der Geräte in Wohn-, Geschäfts- und Gewerbebereichen, sowie Kleinbetrieben, können weitere Maßnahmen zur Reduzierung der Störaussendung erforderlich sein.

2) Weitere Informationen www.festo.com/catalogue/... → Support/Downloads.

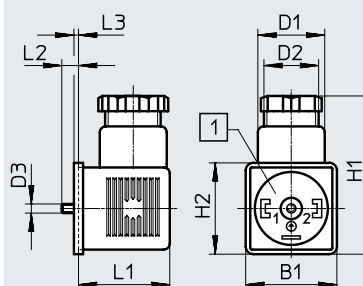
Abmessungen

Download CAD-Daten → www.festo.com

Pinbelegung

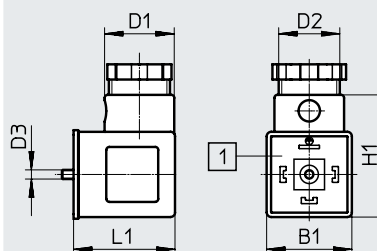


MSSD-C



[1] Einsatz um 90° umsetzbar

MSSD-N



[1] Anschlussbild Form A nach EN 175301-803

Typ	B1	D1 ∅	D2 ∅	D3 ∅	H1	H2	L1	L2	L3
MSSD-C	28	22	PG9	M3	52	28	26,5	5,5	1,5
MSSD-C-M16	27	22	M16x 1,5	M3	52	27	27	5,5	1,5
MSSD-C-TY-24DC	30	22	PG11	M3	52	30	30	5,5	1,5
MSSD-N	27,9	22,8	M20x1,5	M3	40	-	33,2	-	-

Bestellangaben

Beschreibung	Signalzustands- anzeige	Leiter-Nennquerschnitt [mm ²]	Gewicht [g]	Teile-Nr.	Typ
Dose, Anschlussbild Form A nach EN 175301-803, 3-polig, gewinkelt	-	6 ... 8	22	34583	MSSD-C
			38	539709	MSSD-C-M16
		8 ... 10	30	★ 550067	MSSD-N
	LED	≤ 1,5	-	177617	MSSD-C-TY-24DC

Datenblatt

Steckdose MSSD-C

- Für Ventile mit D- und N1-Magnetspulen
- Kabelanschluss mit Schraubklemme oder Schneidklemmtechnik



Besonderheiten der Schneidklemmtechnik (MSSD-C-S-M16)

Bei diesen Steckdosen werden die Kabel nicht mehr über einzelne Klemmschrauben angeschlossen.

Sondern beim Anziehen der Verschraubung werden die Litzen in den patentierten Schneidekontakt gepresst.

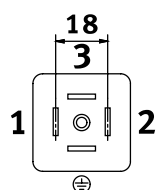
- Kabel abmanteln
- einstecken
- festdrehen
- fertig

Allgemeine Technische Daten			
Typ	MSSD-C-4P	MSSD-C-S-M16	
Elektrischer Anschluss 1			
Anschlussart	Dose	Dose	
Kabelabgang	gewinkelt	–	
Bauform	eckig	eckig	
Anschlussstechnik	Anschlussbild Form A nach DIN EN 175301-803	Anschlussbild Form A nach DIN EN 175301-803	
Anzahl Pole/Adern	3	4	
Befestigungsart	auf Magnetventil mit Zentralschraube M3	auf Magnetventil mit Zentralschraube M3	
Einbaulage	beliebig		
Anschlusshäufigkeit	–	10	
Elektrischer Anschluss 2			
Anschlussstechnik	Schraubklemme	Schneidklemme	
Kabelverschraubung	Pg9	–	
Kabeldurchmesser [mm]	6 ... 8	5,5 ... 8	
Leiter-Nennquerschnitt [mm ²]	≤ 1,5	0,5 ... 1	
Werkstoffe			
Typ	MSSD-C-4P	MSSD-C-S-M16	
Gehäuse	Kunststoff	PA	
Farbe Gehäuse	schwarz	schwarz	
Werkstoff-Hinweis	RoHS konform	RoHS konform	
Betriebs- und Umweltbedingungen			
Typ	MSSD-C-4P	MSSD-C-S-M16	
Umgebungstemperatur [°C]	–25 ... +90	–20 ... +90	
Schutzart	IP65	IP67	
	–	nach IEC 60529	

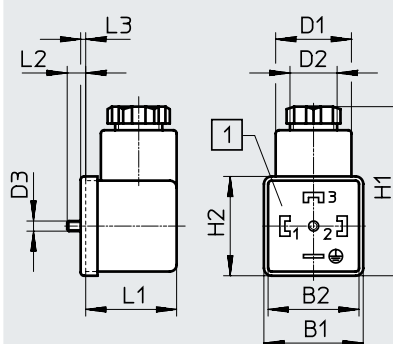
Datenblatt

Abmessungen

Pinbelegung

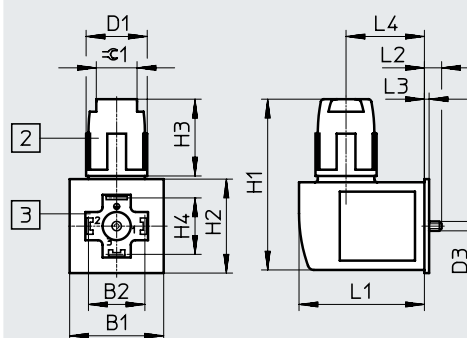
Download CAD-Daten → www.festo.com

MSSD-C-4P



[1] Einsatz um 90° umsetzbar

MSSD-C-S-M16



[2] Überwurfmutter M16x1

[3] Anschlussseite um 90° umsetzbar

Typ	B1	B2	D1 ∅	D2 ∅	D3 ∅	H1	H2	H3	H4	L1	L2	L3	L4	∅C1
MSSD-C-4P	29,5	27	23,8	Pg9	M3	49	29,5	42	–	27	5,5	1,5	–	–
MSSD-C-S-M16	30	18	19,5	–	M3	54,5	30	24,5	18	40	5,5	1,5	25	13

Bestellangaben

Beschreibung	Kabelanschluss	Gewicht [g]	Teile-Nr.	Typ
Dose, Anschlussbild Form A nach DIN EN 175301-803, 4-polig, gewinkelt	Schraubklemme	22	171157	MSSD-C-4P
	Schneidklemme	38	192748	MSSD-C-S-M16

Datenblatt

Steckdose MSSD-V

- Für Ventile mit V-Magnetspulen
- Kabelanschluss mit Schraubklemme



Allgemeine Technische Daten			
Typ	MSSD-V-M16	MSSD-V	
Elektrischer Anschluss 1			
Anschlussart	Dose	Dose	
Kabelabgang	gewinkelt	gewinkelt	
Hinweis zum Kabelabgang	–	um 180° umsetzbar	
Schutzleiteranschluss	–	vorhanden	
Bauform	eckig	eckig	
Einbaulage	beliebig	beliebig	
Anschluss technik	Anschlussbild Form B nach DIN EN 175301-803	Anschlussbild Form B nach DIN EN 175301-803	
Anzahl Pole/Adern	3	3	
Befestigungsart	auf Magnetventil mit Zentralschraube M3	auf Magnetventil mit Zentralschraube M3	
Anschluss häufigkeit	50	–	
Elektrischer Anschluss 2			
Anschluss technik	Schraubklemme	Schraubklemme	
Kabelverschraubung	M16	Pg9	
Kabeldurchmesser [mm]	–	6 ... 8	
Zulässiger Kabeldurchmesser [mm]	6 ... 8	–	
Leiter-Nennquerschnitt [mm ²]	–	max. 1,5	
Anschlussquerschnitt [mm ²]	0,75	–	
Technische Daten – Elektrisch			
Typ	MSSD-V-M16	MSSD-V	
Betriebsspannungsbereich	[V DC]	–	0 ... 250
	[V AC]	–	0 ... 250
Strombelastbarkeit bei 40°C	[A]	–	16
Werkstoffe			
Typ	MSSD-V-M16	MSSD-V	
Gehäuse	PA verstärkt	Kunststoff	
Farbe Gehäuse	–	schwarz	
Dichtungen	HNBR	NBR	
LABS-Konformität	–	VDMA24364-B2-L	
Betriebs- und Umweltbedingungen			
Typ	MSSD-V-M16	MSSD-V	
Umgebungstemperatur	[°C]	–20 ... +115	–25 ... +90
CE-Zeichen (siehe Konformitätserklärung) ¹⁾	–	–	nach EU-Niederspannungs-Richtlinie
	–	–	nach EU-RoHS-Richtlinie
UKCA-Zeichen (siehe Konformitätserklärung) ¹⁾	–	–	–
	–	–	–
Schutzart	IP65	IP65	IP65
	nach IEC 60529	–	–
Hinweis zur Schutzart	–	–	in montiertem Zustand

1) Bitte entnehmen Sie den Nutzungsbereich der Konformitätserklärung: www.festo.com/catalogue/... → Support/Downloads.

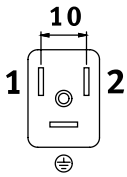
Im Falle von Nutzungsbeschränkungen der Geräte in Wohn-, Geschäfts- und Gewerbebereichen, sowie Kleinbetrieben, können weitere Maßnahmen zur Reduzierung der Störaussendung erforderlich sein.

Datenblatt

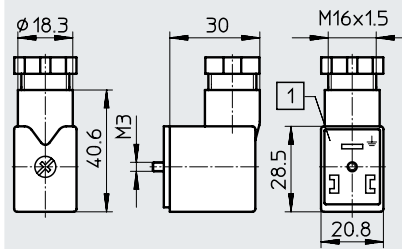
Abmessungen

Download CAD-Daten → www.festo.com

Pinbelegung

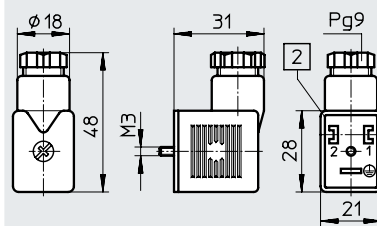


MSSD-V-M16



[1] Einsatz um 180° umsetzbar

MSSD-V



[2] Einsatz um 180° umsetzbar

Bestellangaben

Beschreibung	Kabelanschluss	Leiter-Nennquerschnitt [mm ²]	Gewicht [g]	Teile-Nr.	Typ
Dose, Anschlussbild Form B nach DIN EN 175301-803, 3-polig, gewinkelt	Schraubklemme	max. 0,75	35 g	539713	MSSD-V-M16
		max. 1,5	18 g	33295	MSSD-V

Datenblatt

Steckdose MSSD-F

- Für Ventile mit F-Magnetspulen
- Kabelanschluss mit Schraubklemme oder Schneidklemmtechnik



Allgemeine Technische Daten				
Typ	MSSD-F-M16	MSSD-F	MSSD-F-S-M16	
Elektrischer Anschluss 1				
Anschlussart	Dose	Dose	Dose	
Kabelabgang	gewinkelt	gewinkelt	–	
Hinweis zum Kabelabgang	um 180° umsetzbar	um 180° umsetzbar	–	
Bauform	eckig	eckig	eckig	
Einbaulage	–	beliebig	beliebig	
Anschlussstechnik	Anschlussbild Form B nach Industriestandard 11 mm	Anschlussbild Form B nach Industriestandard 11 mm	Anschlussbild Form B nach Industriestandard 11 mm	
Anzahl Pole/Adern	3	3	3	
Befestigungsart	auf Magnetventil mit Zentralschraube M3	auf Magnetventil mit Zentralschraube M3	auf Magnetventil mit Zentralschraube M3	
Hinweis zum Kabelabgang	Um 180° umsetzbar	–	–	
Anschlusshäufigkeit	50	–	10	
Schutzleiteranschluss	vorhanden	vorhanden	–	
Elektrischer Anschluss 2				
Anschlussstechnik	Schraubklemme	Schraubklemme	Schneidklemme	
Kabelverschraubung	M16x1,5	Pg9	M16x1,5	
Kabeldurchmesser [mm]	6 ... 8	6 ... 8	5,5 ... 8	
Leiter-Nennquerschnitt [mm²]	max. 0,75	max. 1,5	0,5 ... 1	
Technische Daten – Elektrisch				
Typ	MSSD-F-M16	MSSD-F	MSSD-F-S-M16	
Betriebsspannungsbereich	[V DC]	0 ... 250	0 ... 250	–
	[V AC]	0 ... 250	0 - 250 V	–
Stoßspannungsfestigkeit [kV]	2	–	–	
Strombelastbarkeit bei 40°C [A]	6	16	–	
Werkstoffe				
Typ	MSSD-F-M16	MSSD-F	MSSD-F-S-M16	
Gehäuse	PA verstärkt	Kunststoff	PA	
Farbe Gehäuse	schwarz	schwarz	schwarz	
Dichtungen	HNBR	NBR	–	
Werkstoff-Hinweis	RoHS konform	–	–	
LABS-Konformität	–	VDMA24364-B2-L	–	

Datenblatt

Betriebs- und Umweltbedingungen			
Typ	MSSD-F-M16	MSSD-F	MSSD-F-S-M16
Umgebungstemperatur [°C]	-20 ... +115	-25 ... +90	-25 ... +90
Korrosionsbeständigkeit KBK ¹⁾	1	-	-
Verschmutzungsgrad	3	-	-
CE-Zeichen (siehe Konformitätserklärung) ²⁾	-	nach EU-Niederspannungs-Richtlinie	-
	-	nach EU-RoHS-Richtlinie	-
UKCA-Zeichen (siehe Konformitätserklärung) ²⁾	-	nach UK Vorschriften für elektrische Betriebsmittel	-
	-	nach UK RoHS Vorschriften	-
Schutzart	IP65	IP65	IP67
	-	-	nach IEC 60529
Hinweis zur Schutzart	in montiertem Zustand	in montiertem Zustand	in montiertem Zustand

1) Korrosionsbeständigkeitsklasse KBK 1 nach Festo Norm FN 940070

Niedrige Korrosionsbeanspruchung. Trockene Innenraumanwendung bzw. Transport und Lagerschutz. Gilt auch für Teile hinter Abdeckungen, im nicht sichtbaren Innenbereich, oder Teile die im Anwendungsfall abgedeckt sind (z. B. Antriebszapfen).

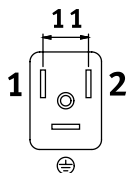
2) Bitte entnehmen Sie den Nutzungsbereich der Konformitätserklärung: www.festo.com/catalogue/... → Support/Downloads.

Im Falle von Nutzungsbeschränkungen der Geräte in Wohn-, Geschäfts- und Gewerbebereichen, sowie Kleinbetrieben, können weitere Maßnahmen zur Reduzierung der Störaussendung erforderlich sein.

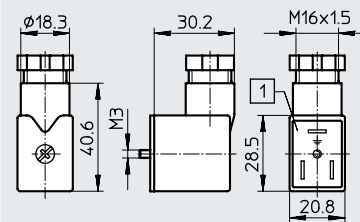
Abmessungen

Download CAD-Daten → www.festo.com

Pinbelegung

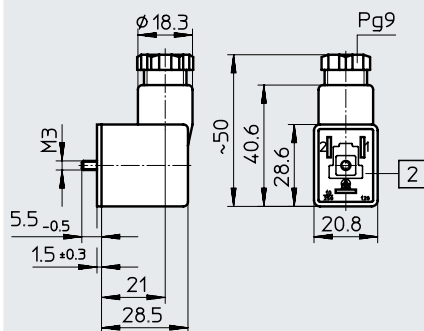


MSSD-F-M16



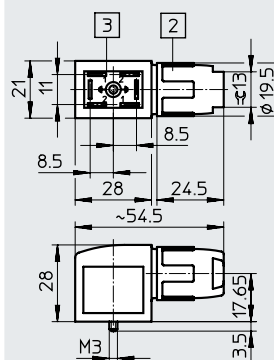
[1] Einsatz um 180° umsetzbar

MSSD-F



[2] Einsatz um 180° umsetzbar

MSSD-F-S-M16



[2] Überwurfmutter M16x1
[3] Anschlussseite um 90° umsetzbar

Bei diesen Steckdosen werden die Kabel nicht mehr über einzelne Klemmschrauben angeschlossen, sondern beim Anziehen der Verschraubung werden die Litzen in den patentierten Schneidekontakt gepresst:

- Kabel abmanteln
- einstecken
- festdrehen
- fertig

Bestellangaben

Beschreibung	Kabelanschluss	Leiter-Nennquerschnitt [mm ²]	Gewicht [g]	Teile-Nr.	Typ
Dose, Anschlussbild Form B nach Industriestandard 11 mm, 3-polig, gewinkelt	Schraubklemme	max. 0,75	35	539710	MSSD-F-M16
		max. 1,5	17	★ 34431	MSSD-F
	Schneidklemme	0,5 ... 1	35	192746	MSSD-F-S-M16

Datenblatt

Steckdose MSSD-EB

- Für Ventile mit EB- und N2-Magnetspulen



Allgemeine Technische Daten				
Typ	MSSD-EB-M12-24VDC-SD-EX	MSSD-EB	MSSD-EB-M12	
Elektrischer Anschluss 1				
Anschlussart	Dose	Dose	Dose	
Kabelabgang	gewinkelt	gewinkelt	gewinkelt	
Schutzleiteranschluss	–	vorhanden	–	
Schaltstellungsanzeige	–	–	–	
Bauform	eckig	eckig	eckig	
Einbaulage	–	beliebig	beliebig	
Anschlussstechnik	Anschlussbild Form C nach DIN EN 175301-803	Anschlussbild Form C nach DIN EN 175301-803, nach DIN EN 61984	Anschlussbild Form C nach DIN EN 175301-803	
Anzahl Pole/Adern	3	3	3	
Befestigungsart	auf Magnetventil mit Zentralschraube M2,5	auf Magnetventil mit Zentralschraube M2,5	auf Magnetventil mit Zentralschraube M2,5	
Hinweis zum Kabelabgang	Um 180° umsetzbar	um 90° umsetzbar	–	
Anschlusshäufigkeit	–	–	50	
Elektrischer Anschluss 2				
Anschlussstechnik	Schraubklemme	Schraubklemme	Schneidklemme	
Kabelverschraubung	M12	Pg7	M12	
Kabeldurchmesser [mm]	4 ... 6	6 ... 8	4 ... 6	
Zulässiger Kabeldurchmesser [mm]	4 ... 6	7,5	4 ... 6	
Leiter-Nennquerschnitt [mm ²]	–	≤ 0,75	–	
Anschlussquerschnitt [mm ²]	0,25 ... 0,5	0,75	1,5	
Technische Daten – Elektrisch				
Typ	MSSD-EB-M12-24VDC-SD-EX	MSSD-EB	MSSD-EB-M12	
Nennbetriebsspannung	[V DC]	–	300	–
	[V AC]	–	250	–
Betriebsspannungsbereich	[V DC]	0 ... 30	300	–
	[V AC]	0 ... 24	250	–
Stoßspannungsfestigkeit	[kV]	0,8	4	–
Strombelastbarkeit	[A]	–	6	–
Strombelastbarkeit bei 40°C	[A]	6	6	–
Werkstoffe				
Typ	MSSD-EB-M12-24VDC-SD-EX	MSSD-EB	MSSD-EB-M12	
Gehäuse	PA verstärkt	Kunststoff	PA verstärkt	
Farbe Gehäuse	–	schwarz	–	
Dichtungen	HNBR	NBR	HNBR	
Werkstoff-Hinweis	RoHS konform	–	–	
LABS-Konformität	–	VDMA24364-B2-L	–	

Datenblatt

Betriebs- und Umweltbedingungen			
Typ	MSSD-EB-M12-24VDC-SD-EX	MSSD-EB	MSSD-EB-M12
Umgebungstemperatur [°C]	-25 ... +125	-45 ... +90	-40 ... +125
Verschmutzungsgrad	3	3	–
CE-Zeichen (siehe Konformitätserklärung) ¹⁾	–	nach EU-Niederspannungs-Richtlinie	–
	–	nach EU-RoHS-Richtlinie	–
UKCA-Zeichen (siehe Konformitätserklärung) ¹⁾	–	nach UK Vorschriften für elektrische Betriebsmittel	–
	–	nach UK RoHS Vorschriften	–
Schutzart	IP65	IP65	IP65
	nach IEC 60529	nach IEC 60529	nach IEC 60529
Hinweis zur Schutzart	–	in montiertem Zustand	–

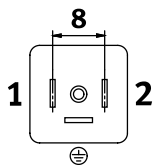
1) Bitte entnehmen Sie den Nutzungsbereich der Konformitätserklärung: www.festo.com/catalogue/... → Support/Downloads.

Im Falle von Nutzungsbeschränkungen der Geräte in Wohn-, Geschäfts- und Gewerbebereichen, sowie Kleinbetrieben, können weitere Maßnahmen zur Reduzierung der Störaussendung erforderlich sein.

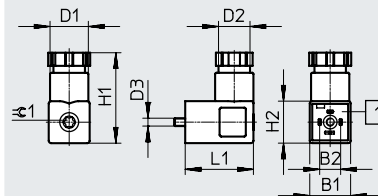
Abmessungen

Download CAD-Daten → www.festo.com

Pinbelegung

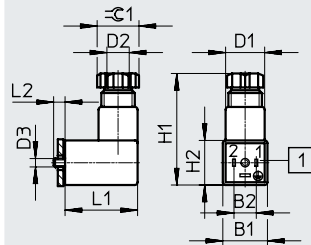


MSSD-EB-M12-24VDC-SD-EX



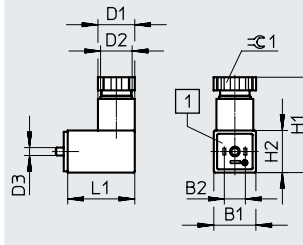
[1] Einsatz um 90° umsetzbar

MSSD-EB



[1] Einsatz um 90° umsetzbar

MSSD-EB-M12



[1] Einsatz um 90° umsetzbar

Typ	B1	B2	D1 ø	D2 ø	D3 ø	H1	H2	L1	L2	∅ 1
MSSD-EB-M12-24VDC-SD-EX	15,6	8	14,6	M12x 1,5	2,5	34,5	16	26	–	T8
MSSD-EB	15,5	8	15	Pg7	2,5	40	15,5	26	4,1	13
MSSD-EB-M12	15,5	8	15	M12x 1,5	M2,5	33	15,5	25,5	–	13

Bestellangaben

Beschreibung	Kabelanschluss	Leiter-Nennquerschnitt [mm ²]	Gewicht [g]	Teile-Nr.	Typ
Dose, Anschlussbild Form C nach DIN EN 175301-803, 3-polig, gewinkelt	Schraubklemme	0,25 ... 0,5	–	570367	MSSD-EB-M12-24VDC-SD-EX
		≤ 0,75	11 g	★ 151687	MSSD-EB
		1,5	11 g	539712	MSSD-EB-M12

Datenblatt

Steckdose MSSD-EB

- Für Ventile mit EB- und N2-Magnetspulen



Allgemeine Technische Daten

Elektrischer Anschluss 1

Anschlussart	Dose
Kabelabgang	gewinkelt
Einbaulage	beliebig
Bauform	eckig
Anschlussstechnik	Anschlussbild Form C
Anzahl Pole/Adern	4
Befestigungsart	auf Magnetventil mit Zentralschraube M2,5
Anschlusshäufigkeit	10

Elektrischer Anschluss 2

Anschlussstechnik	Schneidklemme
Kabeldurchmesser [mm]	4 ... 6
Leiter-Nennquerschnitt [mm ²]	0,25 ... 0,5

Werkstoffe

Gehäuse	PA
Farbe Gehäuse	schwarz

Betriebs- und Umweltbedingungen

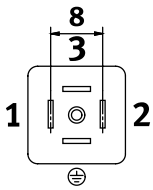
Umgebungstemperatur [°C]	-25 ... +90
Schutzart	IP67
	nach IEC 60529

Datenblatt

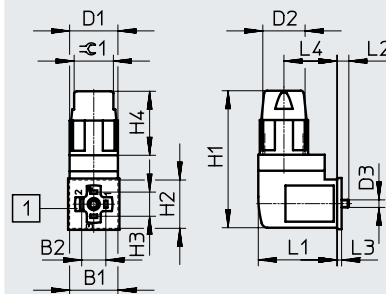
Abmessungen

Download CAD-Daten → www.festo.com

Pinbelegung



MSSD-EB-S-M14



[1] Einsatz um 90° umsetzbar

Bei diesen Steckdosen werden die Kabel nicht mehr über einzelne Klemmschrauben angeschlossen, sondern beim Anziehen der Verschraubung werden die Litzen in den patentierten Schneidekontakt gepresst.

- Kabel abmanteln
- einstecken
- festdrehen
- fertig

Typ	B1	B2	D1 ∅	D2	D3 ∅	H1	H2	H3	H4	L1	L2	L3	L4	± 1
MSSD-EB-S-M14	16	8	16	M14x1	2,5	45	16	8	21,2	26	4	1,5	17,6	13

Bestellangaben

Beschreibung	Kabelanschluss	Leiter-Nennquerschnitt [mm ²]	Gewicht [g]	Teile-Nr.	Typ
Dose, Anschlussbild Form C nach DIN EN 175301-803, 4-polig, gewinkelt	Schneidklemme	0,25 ... 0,5	17	192745	MSSD-EB-S-M14

Datenblatt

Steckdose MSSD-E

- Für Ventile mit E-Magnetspulen



Allgemeine Technische Daten		
Typ	MSSD-E	MSSD-E-M12
Elektrischer Anschluss 1		
Anschlussart	Dose	Dose
Kabelabgang	gewinkelt	gewinkelt
Bauform	eckig	eckig
Einbaulage	–	beliebig
Anschlussstechnik	Anschlussbild Form C nach Industriestandard 9,4 mm	Anschlussbild Form C nach Industriestandard 9,4 mm
Anzahl Pole/Adern	3	3
Befestigungsart	auf Magnetventil mit Zentralschraube M3	auf Magnetventil mit Zentralschraube M3
Einbaulage	beliebig	–
Anschlusshäufigkeit	–	50
Elektrischer Anschluss 2		
Anschlussstechnik	Schraubklemme	Schraubklemme
Kabelverschraubung	Pg7	M12
Kabeldurchmesser [mm]	6 ... 8	–
Zulässiger Kabeldurchmesser [mm]	–	4 ... 6
Leiter-Nennquerschnitt [mm ²]	0,75	0,75
Anschlussquerschnitt [mm ²]	–	0,75
Technische Daten – Elektrisch		
Betriebsspannungsbereich	[V DC]	0 ... 300
	[V AC]	0 ... 250
Strombelastbarkeit bei 40°C	[A]	6
Werkstoffe		
Typ	MSSD-E	MSSD-E-M12
Gehäuse	PA verstärkt	PA verstärkt
Farbe Gehäuse	schwarz	schwarz
Dichtungen	NBR	HNBR
Werkstoff-Hinweis	–	RoHS konform
Betriebs- und Umweltbedingungen		
Typ	MSSD-E	MSSD-E-M12
Umgebungstemperatur [°C]	–25 ... +90	–20 ... +115
Korrosionsbeständigkeit KBK ¹⁾	–	1
Verschmutzungsgrad	3	3
Schutzart	IP65	IP65
	–	nach IEC 60529
Hinweis zur Schutzart	in montiertem Zustand	in montiertem Zustand

1) Korrosionsbeständigkeitsklasse KBK 1 nach Festo Norm FN 940070

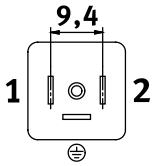
Niedrige Korrosionsbeanspruchung. Trockene Innenraumanwendung bzw. Transport und Lagerschutz. Gilt auch für Teile hinter Abdeckungen, im nicht sichtbaren Innenbereich, oder Teile die im Anwendungsfall abgedeckt sind (z. B. Antriebszapfen).

Datenblatt

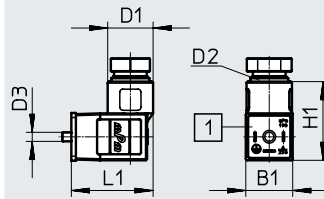
Abmessungen

Download CAD-Daten → www.festo.com

Pinbelegung

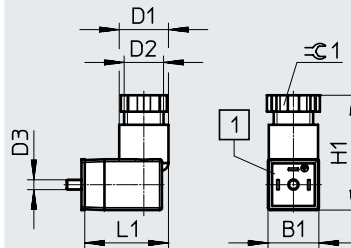


MSSD-E



[1] Einsatz um 90° umsetzbar

MSSD-E-M12



[1] Einsatz um 90° umsetzbar

Typ	B1	D1 ∅	D2	D3	H1	L1	⊕ 1
MSSD-E	15,5	14	Pg7	M3	24,5	25	–
MSSD-E-M12	15,5	15	M12x 1,5	M3	33	25,5	13

Bestellangaben

Beschreibung	Kabelanschluss	Kabeldurchmesser [mm]	Gewicht [g]	Teile-Nr.	Typ
Dose, Anschlussbild Form C nach Industriestandard 9,4 mm, 3-polig, gewinkelt	Schraubklemme	6 ... 8	8	14098	MSSD-E
		4 ... 6	11	539711	MSSD-E-M12

Datenblatt

Steckdose MSSD-ZBZC

- Für Ventile mit ZB- und ZC-Magnetspulen



Allgemeine Technische Daten		
Elektrischer Anschluss 1		
Anschlussart	Dose	
Kabelabgang	gewinkelt	
Einbaulage	beliebig	
Bauform	eckig	
Anschlussstechnik	Anschlussbild ZB/ZC	
Anzahl Pole/Adern	4	
Befestigungsart	auf Magnetventil mit selbstschneidender Schraube	
Elektrischer Anschluss 2		
Anschlussstechnik	Schneidklemme	
Leiter-Nennquerschnitt	[mm ²]	0,22 ... 0,34
Technische Daten – Elektrisch		
Nennbetriebsspannung	[V DC]	24
Betriebsspannungsbereich	[V DC]	3 ... 36
Werkstoffe		
Gehäuse	PA	
Werkstoff-Hinweis	RoHS konform	
Betriebs- und Umweltbedingungen		
Umgebungstemperatur	[°C]	-10 ... +50
Korrosionsbeständigkeit KBK ¹⁾	1	
Schutzart	IP50	
Hinweis zur Schutzart	in montiertem Zustand	
Maritime Klassifizierung ²⁾	siehe Zertifikat	

1) Korrosionsbeständigkeitsklasse KBK 1 nach Festo Norm FN 940070

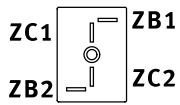
Niedrige Korrosionsbeanspruchung. Trockene Innenraumanwendung bzw. Transport und Lagerschutz. Gilt auch für Teile hinter Abdeckungen, im nicht sichtbaren Innenbereich, oder Teile die im Anwendungsfall abgedeckt sind (z. B. Antriebszapfen).

2) Weitere Informationen www.festo.com/catalogue/... → Support/Downloads.

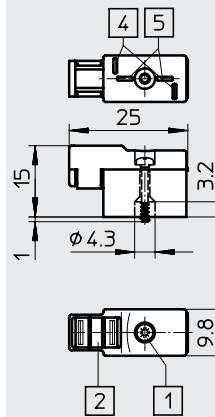
Datenblatt

Abmessungen

Pinbelegung

Download CAD-Daten → www.festo.com

MSSD-ZBZC



- [1] Befestigungsschraube
- [2] Bezeichnungsschild IBS-6x10
- [4] Anschlussbild für ZB-Magnetspule
- [5] Anschlussbild für ZC-Magnetspule

Bestellangaben

Beschreibung	Kabelanschluss	Leiter-Nennquerschnitt [mm ²]	Gewicht [g]	Teile-Nr.	Typ
Dose, Anschlussbild ZB/ZC, 4-polig, gewinkelt	Schneidklemme	0,22 ... 0,34	11	185521	MSSD-ZBZC