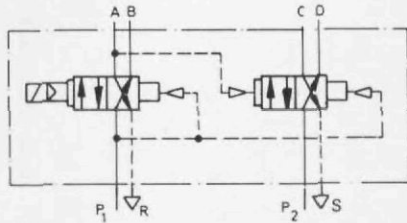
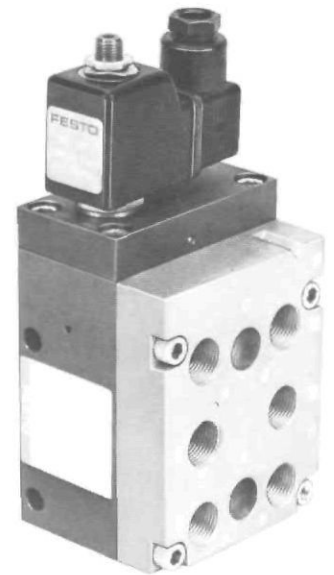
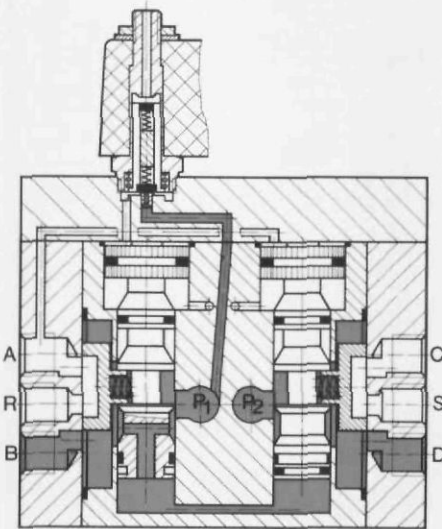


**Magnetventil**  
**Typ MLC-8-3/8-B**



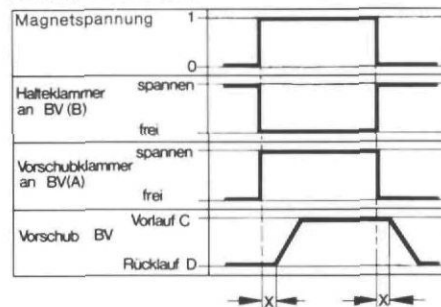
Mit diesem Ventil können Funktionen von Festo Taktvorschubgeräten, wie Vorschubbewegung und wechselweise Spannen, gesteuert werden. Um eine hohe Spannkraft bei kleiner Vorschubkraft zu erhalten, können bei P<sub>1</sub> bzw. P<sub>2</sub> verschiedene Drücke angelegt werden.



Zubehör:  
Steckdosen und Zubehör  
siehe Seite 5.8/5-1 (Pneumatic-Katalog).

Die Umsteuerung des 2 x 4/2-Wegeventils erfolgt für die Dauer des Zuschaltens der Magnetspannung. Der Durchfluß des ersten 4/2-Wegeventils wechselt von P<sub>1</sub> → B nach P<sub>1</sub> → A. Haben sich in der Leitung A mindestens 50% des Druckes von P<sub>1</sub> aufgebaut, so wird das zweite 4/2-Wegeventil umgesteuert, und der Durchfluß wechselt von P<sub>2</sub> → D nach P<sub>2</sub> → C. Analog dieses Vorganges erfolgt die Rückschaltung der 4/2-Wegeventile durch Differenzkolben nach Löschen des elektrischen Signals. Die Verzögerung zwischen den Schaltvorgängen der 4/2-Wegeventile bewirkt, daß bei Taktvorschubgeräten erst der Wechsel der Spannkammern und dann die Vorschub- oder Rücklaufbewegung erfolgt.

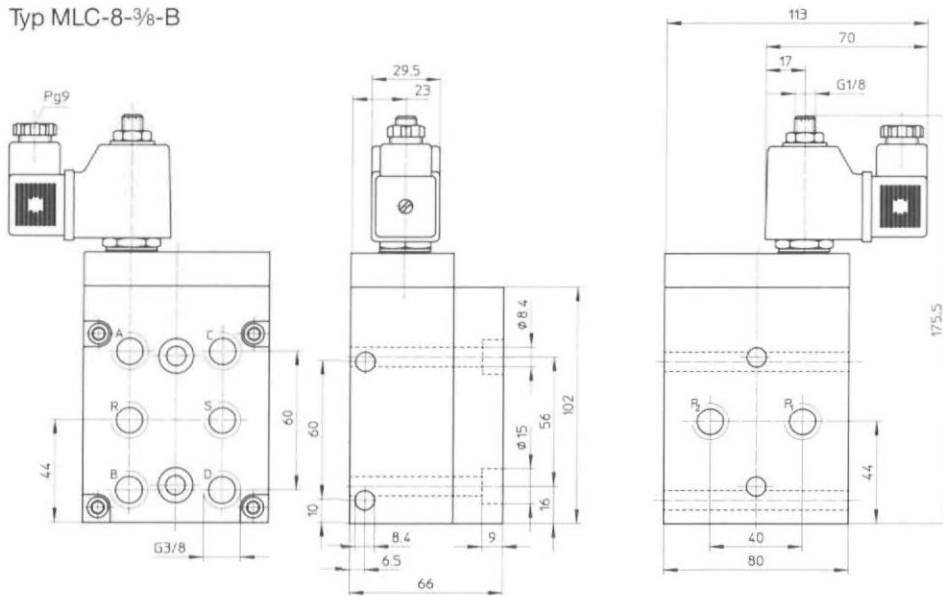
**Ablauf des Ventils**



X = Verzögerung der Schaltvorgänge

Bestellbezeichnung	mit Steckdose	4801 MLC-8-3/8-B
Teile-Nr./Typ	ohne Steckdose	+ Spannungsangabe
		<i>Bestellbeispiel: 4801 MLC-8-3/8-B + Spannungsangabe - OD</i>
Betriebsmedium		Druckluft nach ISO 8573-1:2010 [7:4:4], geölter Betrieb erforderlich
Bauart		Flachschieberventil
Befestigungsart		Durchgangsbohrungen im Gehäuse
Anschluß		G 3/8
Nennweite		9 mm
Normalnenndurchfluß (P → A)		1800 l/min
Druckbereich		2 bis 10 bar
Schaltzeit bei 6 bar		75 ms
Umgebungstemperatur		-5 bis +40 °C
Mediumtemperatur		-10 bis +60 °C
Werkstoffe		Gehäuse: Al, hart eloxiert
Gewicht		1,510 kg
Gleichspannung	Normalspannungen	12, 24 V
	Sonderspannungen	12 bis 240 V
Wechselspannung	Normalspannungen	24, 42, 110, 230 V/50 bis 60 Hz
	Sonderspannungen	24 bis 380 V/50 bis 60 Hz
Leistungsaufnahme		Gleichspannung: 12 W; Wechselspannung: Halten 22 VA, Anzug 30 VA
Einschaltdauer ED		100%
Schutzart mit Steckdose		IP 65 (DIN 40 050)

Typ MLC-8-3/8-B



- ① Magnetspule drehbar
- ② Stecker um 90° umsetzbar

- P<sub>1</sub> = Zuleitung für Spannklammern
- P<sub>2</sub> = Zuleitung für Vor- und Rücklauf
- D, C = Zylinderleitungen für Vor- und Rücklauf
- B, A = Zylinderleitungen für Vorschub- und Halteklammer
- R, S = Entlüftungen

Verschleißteilsatz

für Typ	MLC-8-3/8-B
Bestellbezeichnung	104 213

