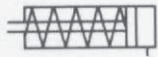


**Einfachwirkender Zylinder
mit Rückstellfeder**

Typ EG-...



Sonderausführungen:

S 3		S 6	
S 5		S 8	

S5 und S6 nicht bei Typ EG-6

Die Sonderausführungen können miteinander kombiniert werden.

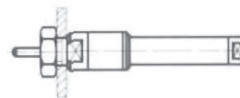
Zusatzbauteile (Seite 1.11/1-1 Pneumatic-Katalog)

- Gabelkopf Typ SG
- Gelenkkopf Typ SGS
- Flexokupplung Typ FK



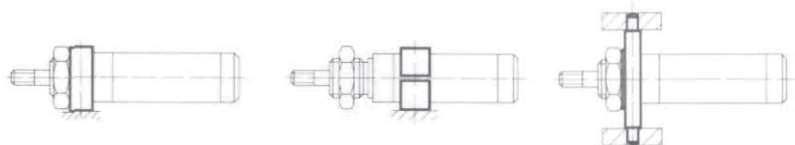
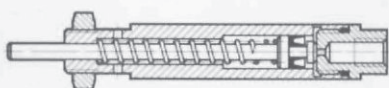
Einbau Grundzylinder ohne Befestigungselemente

Befestigung mit Sechskantmutter



Einbauvarianten und zusätzliche Befestigungselemente

- Fußbefestigung Typ HP (für Kolben-Ø 16)
- Fußbefestigung, justierbar Typ JP (für Kolben-Ø 12, 25)
- Schwenkbefestigung Typ WB (für Kolben-Ø 16, 25)



Bestellbezeichnung (siehe Rückseite)	Teile-Nr. + EG + Kolben-Ø + Hublänge <i>Bestellbeispiel: Kolben-Ø 16 mm, Hublänge 40 mm = 2420 EG-16-40</i>
Medium	gefilterte, geölte oder gefilterte, nicht geölte Druckluft
Bauart	Kolbenzylinder
max. zulässiger Betriebsdruck	8 bar
Temperaturbereich	-20 bis +80 °C
Werkstoffe	Lagerdeckel Al (6, 12 Ø), Stahl (16, 25 Ø), verzinkt; Abschlußdeckel: Al (6, 12 Ø), Stahl (16, 25 Ø); Zylinderrohr: Al (6 Ø); Stahl, lackiert (12, 16, 25 Ø); Kolbenstange: X 20 Cr 13; Dichtungen: NBR
Gewichte	siehe Rückseite

Kolben-Ø mm	Standard-Hub-längen mm	Hublänge min.-max. mm	Mindest-schubkraft bei 6 bar N (= kp)	Federrückzugskraft min.-max.* in N (1 N ≈ 0,1 kp)								Anschluß
				Hub 10		Hub 25		Hub 40		Hub 80		
6	10, 25	1 bis 25	12 (1,2)	3	3,8	1,6	3,8	-	-	-	-	M5
12	10, 25, 40, 80	1 bis 80	48 (4,8)	10,4	12	8,2	12	7,8	12	6,1	8,5	G 1/8
16	10, 25, 40, 80	1 bis 80	78 (7,8)	17	19,5	14,3	19,5	15	20	15,5	20	G 1/8
25	10, 25, 40, 80	1 bis 80	215 (21,5)	24,3	25	22,5	25	20	25	16	25	G 1/8

* theoretische Werte

