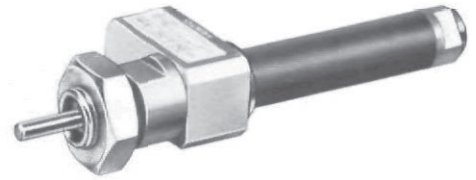
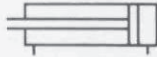


Doppeltwirkender Zylinder

Typ DG-...



Sonderausführungen:

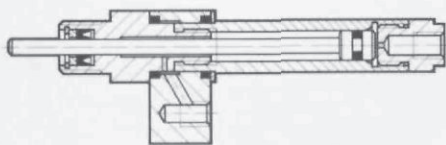
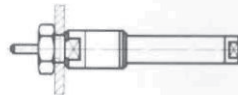


Die Sonderausführungen können miteinander kombiniert werden.

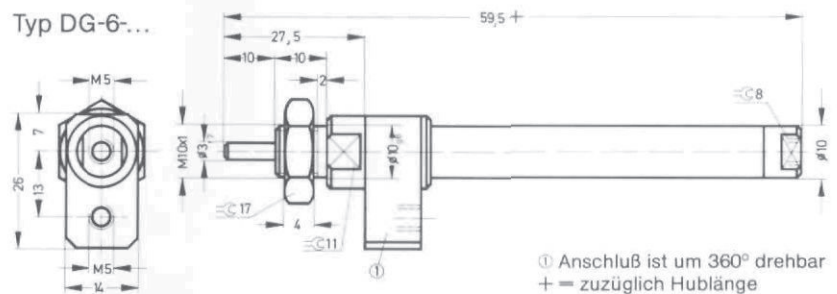
Bestellbezeichnung				
Teile-Nr.	Typ	Kolben-φ	Hub	Sonderausführung
3620	DG	- 6	- 10	
2456	DG	- 6	- 25	
2457	DG	- 6	- 40	
9346	DG	- 6	- 50	
2458	DG	- 6	- 80	
2707	DG	- 6	- ...	
	DG	- 6	- ...	- S...

Einbau Grundzylinder ohne Befestigungselemente

Befestigung mit Sechskantmutter



Typ DG-6-...



① Anschluß ist um 360° drehbar
+ = zuzüglich Hublänge

Bestellbezeichnung (siehe Tabelle oben)	Teile-Nr. + DG + Kolben-φ + Hublänge + Sonderausführung Bestellbeispiel: Kolben-φ 6 mm, Hublänge 80 mm = 2458 DG-6-80
Medium	gefilterte, geölte oder gefilterte, nicht geölte Druckluft
Bauart	Kolbenzylinder
max. zulässiger Betriebsdruck	8 bar
Temperaturbereich	-20 bis +80° C
Werkstoffe	Lager- und Abschlußdeckel: Al, eloxiert bzw. Ms vernickelt; Zylinderrohr: Al, eloxiert; Kolbenstange: X 20 Cr 13; Dichtungen: NBR
Gewichte	Grundgewicht: 0,039 kg; Gewicht pro 10 mm Hub: 0,0064 kg
Kolben-φ	6 mm
Standard-Hublängen	10, 25, 40, 50, 80 mm
Hublänge min.-max.	1 bis 80 mm
Schubkraft bei 6 bar	15 N (≈ 1,5 kp)
Rückzugskraft bei 6 bar	11 N (≈ 1,1 kp)
Anschluß	M 5