

# Endtasteranbauten DAPZ

**FESTO**



## Typenschlüssel

001	Baureihe	
<b>DAPZ</b>	Endtasteranbau	
002	Bauart	
<b>SB</b>	Sensorbox	
003	Sensorprinzip	
<b>I</b>	Näherungsschalter, induktiv	
<b>M</b>	Micro-Schalter, antivalent	

004	Nennbetriebsspannung	
<b>30DC</b>	30 V DC	
<b>250AC</b>	250 V AC	
005	Anzeigeart	
<b>D</b>	Schaltstellungsanzeige	
006	Gehäuseform	
<b>R</b>	Rund	
007	Zusatzeigenschaften	
<b>AR</b>	Fußhöhe justierbar	

## Datenblatt

- Schnittstelle zum Antrieb nach Namur VDI/VDE 3845
- Einfache und schnelle Montage und Anschluss
- Integrierte Ansteuerung des Magnetventils



Allgemeine Technische Daten		DAPZ-SB-M-250AC-DR-AR	DAPZ-SB-I-30DC-DR-AR
Messprinzip		mechanisch, elektrisch	induktiv
Basierend auf Norm		EN 60947-5-1	EN 60947-5-2
		VDI/VDE 3845 (NAMUR)	
Bauform		rund	
Einbaulage		beliebig	
Kurzschlussfestigkeit		nein	taktend
Schaltelementfunktion		Wechsler	Schließer
Verpolungsschutz		nein	für alle elektrischen Anschlüsse
Schaltstellungsanzeige		ja	
Schaltausgang		–	PNP
Betriebsspannungsbereich	Gleichspannung DC [V]	4 ... 250	10 ... 30
	Wechselspannung AC [V]	4 ... 250	–
Eigenstromaufnahme bei Betriebsspannung	[mA]	1 ... 5	0 ... 100
Isolationsspannung	[V]	250	50
Stoßspannungsfestigkeit	[kV]	2,5	0,5
Max. Ausgangsstrom	[mA]	5 000	100
Mindestlaststrom		1 mA bei 4 V / DC	–
Elektrischer Anschluss		Schraubklemme	
Zulässiger Kabeldurchmesser	[mm]	7 ... 13	
Kabelverschraubung		M20x1,5	

Betriebs- und Umweltbedingungen		DAPZ-SB-M-250AC-DR-AR	DAPZ-SB-I-30DC-DR-AR
Umgebungstemperatur	[°C]	–20 ... +70 °C	
Schutzart		IP67	
CE-Zeichen (siehe Konformitätserklärung)		nach EU-Niederspannungs-Richtlinie	–
Verschmutzungsgrad		3	
Korrosionsbeständigkeit KBK <sup>1)</sup>		2	

1) Korrosionsbeständigkeitsklasse KBK 2 nach Festo Norm FN 940070

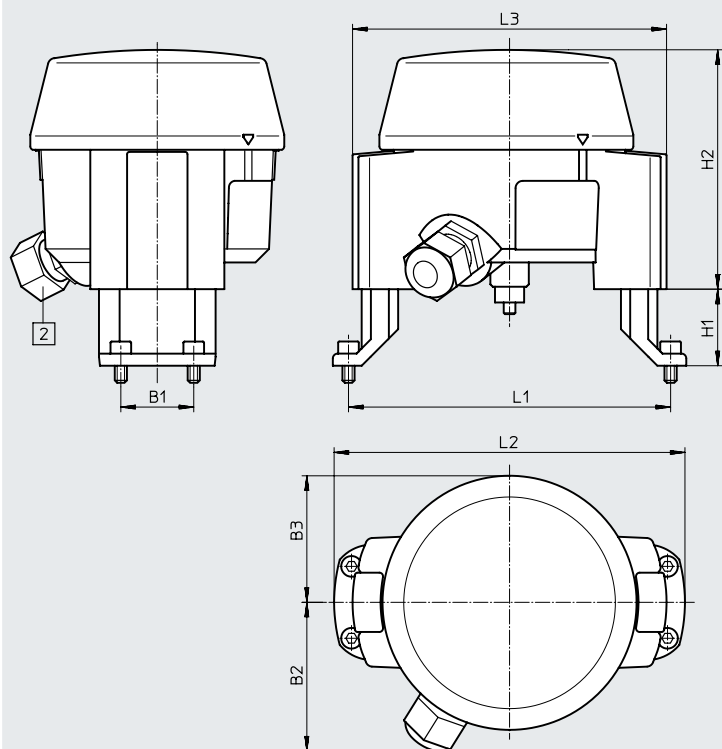
Mäßige Korrosionsbeanspruchung. Innenraumanwendung bei der Kondensation auftreten darf. Außenliegende sichtbare Teile mit vorrangig dekorativer Anforderung an die Oberfläche, die in direktem Kontakt zur umgebenden industriellen Atmosphäre stehen.

Werkstoffe	
Gehäusedeckel	PC
Gehäusesockel, Konsole	ABS, PC
Dichtungen	NBR
Werkstoff-Hinweis	RoHS konform

Datenblatt

Abmessungen

Download CAD-Daten → [www.festo.com](http://www.festo.com)

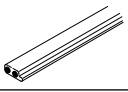
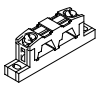
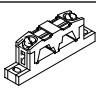
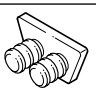
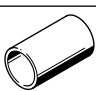
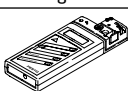
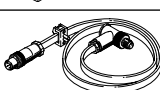


[2] Kabelverschraubung  
M20x1,5

	B1	B2	B3	H1	H2	L1	L2	L3
<b>Montage der FüÙe nach innen</b>								
FuÙhöhe einstellbar	30	62	52,5	20, 30, 50	100	80	66	130
<b>Montage der FüÙe nach auÙen</b>								
FuÙhöhe einstellbar	30	62	52,5	20, 30, 50	100	130	144	130

<b>Bestellangaben</b>				
Abfrageart	Variante	Messprinzip	Teile-Nr.	Typ
mechanisch	Grundtyp	mechanisch, elektrisch	534474	DAPZ-SB-M-250AC-DR-AR
berührungslös	Grundtyp	induktiv	534475	DAPZ-SB-I-30DC-DR-AR

## Zubehör

Bestellangaben	Kurzbeschreibung	Teile-Nr.	Typ
<b>Busanschluss</b>			
	Flachkabel für AS-Interface-Komponenten, gelb, 100 m	<b>18940</b>	<b>KASI-1,5-Y-100</b>
	Kabelverteiler für Flachkabel, Kabel drehend	<b>18786</b>	<b>ASI-KVT-FK</b>
	Kabelverteiler für Flachkabel, Kabel symmetrisch	<b>18797</b>	<b>ASI-KVT-FK-S</b>
	Kabelkappe für Flachkabel (Lieferumfang 50 Stück)	<b>18787</b>	<b>ASI-KK-FK</b>
	Kabeltülle (Lieferumfang 20 Stück)	<b>165593</b>	<b>ASI-KT-FK</b>
<b>Sonstiges</b>			
	Adressiergerät für AS-Interface-Teilnehmer	<b>18959</b>	<b>ASI-PRG-ADR</b>
	Adressierleitung für Adressiergerät	<b>18960</b>	<b>KASI-ADR</b>