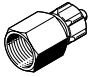






# Schnellverschraubungen

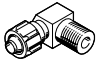


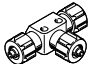

**FESTO**



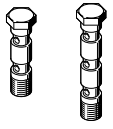

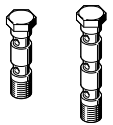
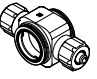
Lieferübersicht

Baform	Ausführung	Typ	Anschluss D1		Schlauch- Innen-Ø	→ Seite
			M-Gewinde	G-Gewinde		
Gerade Form	<b>Schnellverschraubung – Innengewinde mit Dichtring</b>					
		<b>ACK</b> Aluminiumausführung	–	G1/8	3, 4, 6	5
				G1/4	4, 6	
				G3/8	6, 9	
				G1/2	13	
	<b>Schnellverschraubung – Außengewinde mit Dichtring</b>					
		<b>CK</b> Metallausführung	M5	–	3, 4	6
			–	G1/8	3, 4, 6	
			–	G1/4	4, 6, 9	
			–	G3/8	6, 9, 13	
		<b>CK-...-KU</b> Polymerausführung	–	G1/8	3, 4, 6	8
			–	G1/4	4, 6, 9	
	<b>Schott-Schnellverschraubung – Innengewinde mit Dichtring</b>					
		<b>QCK</b>	M5	–	PK-3	9
			–	G1/8	PK-4	
			–	G1/4	PK-6	
–			G3/8	PK-9		
<b>Schott-Schnellverschraubung</b>						
	<b>SCK</b> Aluminiumausführung	–	–	PK-3, PK-4, PK-6, PK-9	10	
	<b>SCK-...-KU</b> Polymerausführung	–	–	PK-3, PK-4, PK-6, PK-9	10	
<b>Verschlusskappe für Kunststoffschlauchverschraubungen und Stecknippel</b>						
	<b>CV-PK</b>	–	–	3, 4, 6, 9	12	

## Lieferübersicht

Baupform	Ausführung	Typ	Anschluss D1			Schlauch- Innen-Ø	→ Seite	
			M-Gewinde	R-Gewinde	G-Gewinde			
L-Form	<b>L-Schnellverschraubung</b>							
		GCK-...-KU Polymerausführung	-	R1/8	-	4, 6	13	
				R1/4		4, 6		
				R3/8		6, 9		
	<b>L-Schnellverschraubung mit 2 Dichtringen, ausrichtbar</b>							
		LCK Metallausführung	-	M5	-	-	3, 4	14
				-		G1/8	3, 4, 6	
				-		G1/4	4, 6, 9	
				-		G3/8	6, 9, 13	
				-		G1/2	13	
LCK-...-KU Polymerausführung	-	-	-	G1/8	4, 6	14		
			-	G1/4	4, 6			
T-Form	<b>T-Schnellverschraubung mit 2 Dichtringen, ausrichtbar</b>							
		TCK Metallausführung	-	M5	-	-	3, 4	16
				-		G1/8	3, 4, 6	
				-		G1/4	4, 6,	
				-		G3/8	6, 9	
				-		G1/2	13	
	TCK-...-KU Polymerausführung	-	-	-	G1/8	4, 6	16	
				-	G1/4	4, 6		
	<b>T-Verteilerstück</b>							
		FCK-...-KU	-	-	-	-	3	18
4								
6								
9								
<b>Überwurfmutter für CK-Schlauchverschraubung</b>								
	MCK Metallausführung	-	-	-	-	3, 4, 6, 9, 13	19	
	MCK-...-KU Polymerausführung	-	-	-	-	3, 4, 6, 9	19	

Lieferübersicht

Baupform	Ausführung	Typ	Anschluss D1		Schlauch-Innen-Ø	→ Seite
			M-Gewinde	G-Gewinde		
Vielfachverteiler	<b>Kombination Hohlschraube VT mit Ringstück LK</b>					
		VT-...-2 für 2 Ringstücke	M5	G1/8, G1/4, G3/8	–	20
		VT-...-3 für 3 Ringstücke	M5	G1/8, G1/4, G3/8	–	20
		LK Metallausführung	–	–	3, 4, 6	20
		LK-...-KU Polymerausführung	–	–	4, 6	20
	<b>Kombination Hohlschraube VT mit Ringstück TK</b>					
		VT-...-2 für 2 Ringstücke	M5	G1/8, G1/4, G3/8	–	21
		VT-...-3 für 3 Ringstücke	M5	G1/8, G1/4, G3/8	–	21
		TK Metallausführung	–	–	3, 4, 6	21
		TK-...-KU Polymerausführung	–	–	4, 6	21

## Datenblatt

**Schnellverschraubung ACK**

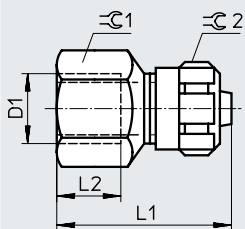
Innengewinde mit Dichtring



Allgemeine Technische Daten	
Einbaulage	beliebig
Bauform	gerade Form
Dichtungsart am Einschraubzapfen	Dichtring
Betriebs- und Umweltbedingungen	
Betriebsdruck kompletter	[MPa] -0,095 ... +1
Temperaturbereich	[bar] -0,95 ... +10
	[psi] -13,775 ... +145
Hinweis zum Betriebsdruck	Wasser: max. 0,6 MPa bei max. 50 °C
Betriebsmedium	Druckluft nach ISO 8573-1:2010 [7:-:-]
	Wasser (flüssig, eisfrei)
Hinweis zum Betriebs-/ Steuermedium	Geölter Betrieb möglich; Wasser: G-Gewinde nur möglich mit OL-Dichtring
Umgebungstemperatur	[°C] -10 ... +60
Korrosionsbeständigkeit KBK <sup>1)</sup>	2 - mäßige Korrosionsbeanspruchung

1) Weitere Informationen [www.festo.com/x/topic/kbk](http://www.festo.com/x/topic/kbk)

Werkstoffe	
Werkstoff Überwurfmutter	Aluminium-Knetlegierung, eloxiert
Werkstoff Einschraubzapfen	Alu-Knetlegierung, eloxiert
Werkstoff Dichtring	PA-verstärkt TPE-U(PU)
Werkstoff-Hinweis	RoHS konform
LABS-Konformität	VDMA24364-B1/B2-L

**Abmessungen**Download CAD-Daten → [www.festo.com](http://www.festo.com)

Bestellangaben			Nennweite	Nenn-Anziehmoment	L1	L2	⌀1	⌀2	Teile-Nr.	Typ	PE <sup>2)</sup>
Pneumatischer Anschluss											
Innengewinde	für Schlauch-Außen-Ø	für Stecknippel-Innen-Ø <sup>1)</sup>	[mm]	[Nm]							
D1	[mm]	[mm]									
G1/8	4	3	2,4	3,5 ±20%	23,9	9	13	8	5664	ACK-1/8-PK-3	10
	6	4	3,4	3,5 ±20%	27	9	13	12	3714	ACK-1/8-PK-4	10
	8	6	5,3	3,5 ±20%	27	9	13	14	7842	ACK-1/8-PK-6	10
G1/4	6	4	3,4	11 ±10%	30	12	17	12	3713	ACK-1/4-PK-4	10
	8	6	5,3	11 ±10%	30	12	17	14	3712	ACK-1/4-PK-6	10
G3/8	8	6	5,3	12,5 ±20%	31	12	19	14	3711	ACK-3/8-PK-6	10
	-	9	8	12,5 ±20%	37,4	15	19	19	3710	ACK-3/8-PK-9	10
G1/2	-	13	12	14 ±20%	40,2	15	27	24	4099	ACK-1/2-PK-13	1

1) mit Überwurfmutter

2) Packungseinheit in Stück

## Datenblatt

**Schnellverschraubung CK**  
 Metallausführung  
 Außengewinde mit Dichtring

Werkstoffe:  
 Einschraubzapfen  
 M-Gewinde: Stahl verzinkt  
 G-Gewinde: Aluminium  
 Überwurfmutter: Aluminium

Werkstoff-Hinweis:  
 RoHS konform



Allgemeine Technische Daten	
Einbaulage	beliebig
Bauform	gerade Form
Dichtungsart am Einschraubzapfen	Dichtring

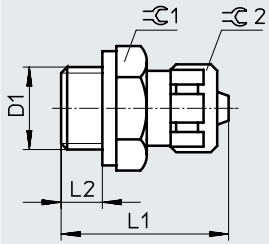
Betriebs- und Umweltbedingungen		
Typ	M-Gewinde	G-Gewinde
Betriebsdruck kompletter	[MPa] -0,095 ... +1	
Temperaturbereich	[bar] -0,95 ... +10	
	[psi] -13,775 ... +145	
Hinweis zum Betriebsdruck	Wasser: max. 0,6 MPa bei max. 50 °C	
Betriebsmedium	Druckluft nach ISO 8573-1:2010 [7:-:-]	
	Wasser (flüssig, eisfrei)	
Hinweis zum Betriebs-/Steuermedium	Geölter Betrieb möglich	Geölter Betrieb möglich
		Wasser: G-Gewinde nur möglich mit OL-Dichtring
Umgebungstemperatur	[°C] -10 ... +60	
Korrosionsbeständigkeit KBK <sup>1)</sup>	1 - niedrige Korrosionsbeanspruchung	2 - mäßige Korrosionsbeanspruchung

1) Weitere Informationen [www.festo.com/x/topic/kbk](http://www.festo.com/x/topic/kbk)

Werkstoffe		
Typ	M-Gewinde	G-Gewinde
Werkstoff Überwurfmutter	Aluminium-Knetlegierung, eloxiert	
Werkstoff Einschraubzapfen	Stahl, verzinkt	Alu-Knetlegierung, eloxiert
Werkstoff Dichtring	NBR	PA-verstärkt
	hochlegierter Stahl rostfrei	TPE-U(PU)
Werkstoff-Hinweis	RoHS konform	
LABS-Konformität	VDMA24364-B1/B2-L	

## Datenblatt

## Abmessungen

Download CAD-Daten → [www.festo.com](http://www.festo.com)

## Bestellangaben

Pneumatischer Anschluss			Nennweite [mm]	Nenn-Anzieh- drehmoment [Nm]	L1	L2	⌀1	⌀2	Teile-Nr.	Typ	PE <sup>2)</sup>
Außen- gewinde D1	für Schlauch- Außen-Ø [mm]	für Stecknippel- Innen-Ø <sup>1)</sup> [mm]									
M5	4	3	2,0	1,33 ±20%	19,3	3,8	7	8	3561	CK-M5-PK-3	10
	6	4	2,9	1,33 ±20%	21,5	3,8	10	–	3562	CK-M5-PK-4	10
G1/8	4	3	2,0	3,5 ±20%	21,6	4,9	13	8	3563	CK-1/8-PK-3	10
	6	4	2,9	3,5 ±20%	24,7	4,9	13	12	2027	CK-1/8-PK-4	10
	8	6	4,9	3,5 ±20%	24,8	4,9	13	14	2028	CK-1/8-PK-6	10
G1/4	6	4	2,9	11 ±10%	27,2	5,8	17	12	2029	CK-1/4-PK-4	10
	8	6	4,9	11 ±10%	27,3	5,8	17	14	2030	CK-1/4-PK-6	10
	–	9	8	11 ±10%	30,6	5,8	17	19	2031	CK-1/4-PK-9	10
G3/8	8	6	4,9	12,5 ±20%	28,3	6,8	19	14	2032	CK-3/8-PK-6	10
	–	9	8	12,5 ±20%	31,6	6,8	19	19	2033	CK-3/8-PK-9	10
	–	13	11,7	12,5 ±20%	33,2	6,8	24	24	4097	CK-3/8-PK-13	10
G1/2	–	13	11,7	14 ±20%	34,7	8,5	24	24	4098	CK-1/2-PK-13	1

1) mit Überwurfmutter

2) Packungseinheit in Stück

## Datenblatt

**Schnellverschraubung CK-...-KU**  
 Polymerausführung  
 Außengewinde mit angespritzter  
 Dichtkante

Werkstoffe:  
 Einschraubzapfen: POM  
 Überwurfmutter: POM

Werkstoff-Hinweis:  
 RoHS konform



### Allgemeine Technische Daten

Einbaulage	beliebig
Bauform	gerade Form
Dichtungsart am Einschraubzapfen	Dichtkante

### Betriebs- und Umweltbedingungen

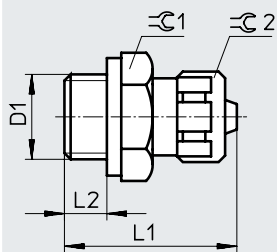
Betriebsdruck kompletter	[MPa]	-0,095 ... +1
Temperaturbereich	[bar]	-0,95 ... +10
	[psi]	-13,775 ... +145
Hinweis zum Betriebsdruck	Wasser: max. 0,6 MPa bei max. 50 °C	
Betriebsmedium	Druckluft nach ISO 8573-1:2010 [7:-:-] Wasser (flüssig, eisfrei)	
Hinweis zum Betriebs-/Steuermedium	Geölter Betrieb möglich	
Umgebungstemperatur	[°C]	-10 ... +60

### Werkstoffe

Werkstoff Überwurfmutter	POM
Werkstoff Einschraubzapfen	POM
Werkstoff-Hinweis	RoHS konform
LABS-Konformität	VDMA24364-B1/B2-L

### Abmessungen

Download CAD-Daten → [www.festo.com](http://www.festo.com)



### Bestellangaben

Pneumatischer Anschluss			Nennweite [mm]	Nenn-Anzieh- drehmoment [Nm]	L1	L2	$\varnothing 1$	$\varnothing 2$	Teile-Nr.	Typ	PE <sup>2)</sup>
Außen- gewinde D1	für Schlauch- Außen- $\varnothing$ [mm]	für Stecknippel- Innen- $\varnothing$ <sup>1)</sup> [mm]									
G1/8	4	3	2,4	3,25 ±20%	22,2	6,5	13	8	6253	CK-1/8-PK-3-KU	10
	6	4	3,4		25,3	6,5	13	12	6254	CK-1/8-PK-4-KU	10
	8	6	4,4		25,4	6,5	13	14	6255	CK-1/8-PK-6-KU	10
G1/4	6	4	3,4	5,5 ±20%	28,5	8,5	17	12	6256	CK-1/4-PK-4-KU	10
	8	6	5,3		28,6	8,5	17	14	6257	CK-1/4-PK-6-KU	10
	-	9	7,3		31,9	8,5	17	19	6258	CK-1/4-PK-9-KU	10
G3/8	8	6	5,3	7,5 ±20%	31	10,5	19	14	6460	CK-3/8-PK-6-KU	10
	-	9	8		34,5	10,5	19	19	6468	CK-3/8-PK-9-KU	10

1) mit Überwurfmutter

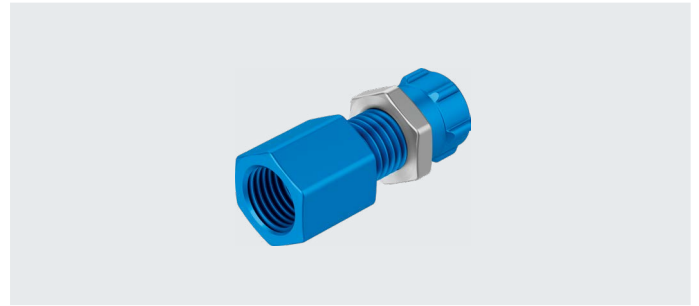
2) Packungseinheit in Stück



## Datenblatt

Schott-Schnellverschraubung  
QCK

Innengewinde mit Dichtring



## Allgemeine Technische Daten

Einbaulage	beliebig
Bauform	Schott
Dichtungsart am Einschraubzapfen	Dichtring

## Betriebs- und Umweltbedingungen

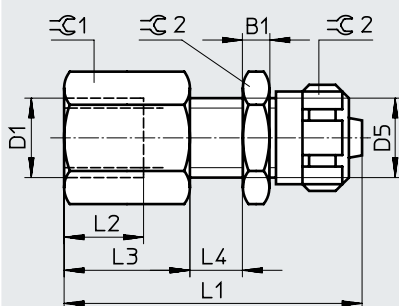
Betriebsdruck kompletter	[MPa]	-0,095 ... +1
Temperaturbereich	[bar]	-0,95 ... +10
	[psi]	-13,775 ... +145
Betriebsmedium	Druckluft nach ISO 8573-1:2010 [7:-:-]	
Hinweis zum Betriebs-/ Steuermedium	Geölter Betrieb möglich	
Umgebungstemperatur	[°C]	-10 ... +60
Korrosionsbeständigkeitsklasse KBK <sup>1)</sup>	1 - niedrige Korrosionsbeanspruchung	

1) Weitere Informationen [www.festo.com/x/topic/kbk](http://www.festo.com/x/topic/kbk)

## Werkstoffe

Werkstoff Überwurfmutter	Aluminium-Knetlegierung, eloxiert
Werkstoff Mutter	Stahl, verzinkt
Werkstoff Verbinder	Aluminium-Knetlegierung, eloxiert
Werkstoff-Hinweis	RoHS konform
LABS-Konformität	VDMA24364-B1/B2-L

## Abmessungen

Download CAD-Daten → [www.festo.com](http://www.festo.com)

## Bestellangaben

Pneumatischer Anschluss			Nenn- weite	Nenn-An- ziehdreh- moment	B1	D5	L1	L2	L3	L4	=C1	=C2	=C3	Teile-Nr.	Typ	PE <sup>2)</sup>
Außen- gewinde	für Schlauch- Außen-Ø	für Steck- nippel-In- nen-Ø <sup>1)</sup>														
D1	[mm]	[mm]	[mm]	[Nm]						max.						
M5	4	3	2,4	1,33 ±20%	3,2	M6x0,75	31	6	10	8	7	8	10	9424	QCK-M5-PK-3-B	10
G1/8	6	4	3,4	3,5 ±20%	3,5	M10x1	40	8	13,5	10	13	12	13	9425	QCK-1/8-PK-4-B	10
G1/4	8	6	5,3	11 ±10%	4	M12x1	45	12	18	10	17	14	17	9426	QCK-1/4-PK-6-B	10
G3/8	-	9	8	12,5 ±20%	5	M16x1	50	12	18,6	10	19	19	22	9427	QCK-3/8-PK-9-B	1

1) Mit Überwurfmutter

2) Packungseinheit in Stück

## Datenblatt

### Schott-Schnellverschraubung SCK

### Schott-Schnellverschraubung SCK-...-KU mit angespritzter Dichtkante



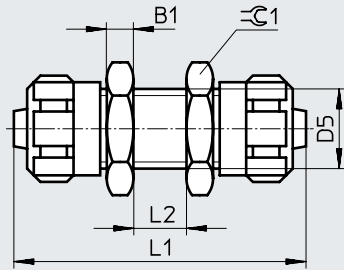
Allgemeine Technische Daten		
Einbaulage	beliebig	
Bauform	Schott	
Betriebs- und Umweltbedingungen		
Typ	SCK	SCK-...-KU
Betriebsdruck kompletter	[MPa]	-0,095 ... +1
Temperaturbereich	[bar]	-0,95 ... +10
	[psi]	-13,775 ... +145
Betriebsmedium	Druckluft nach ISO 8573-1:2010 [7:::]	
Hinweis zum Betriebs-/Steuermedium	Geölter Betrieb möglich	
Umgebungstemperatur	[°C]	-10 ... +60
Korrosionsbeständigkeit KBK <sup>1)</sup>	1 - niedrige Korrosionsbeanspruchung	-

1) Weitere Informationen [www.festo.com/x/topic/kbk](http://www.festo.com/x/topic/kbk)

Werkstoffe		
Typ	SCK	SCK-...-KU
Werkstoff Überwurfmutter	Aluminium-Knetlegierung, eloxiert	POM
Werkstoff Mutter	Stahl, verzinkt	POM
Werkstoff Verbinder	Aluminium-Knetlegierung, eloxiert	POM
Werkstoff-Hinweis	RoHS konform	
LABS-Konformität	VDMA24364-B1/B2-L	

## Datenblatt

## Abmessungen

Download CAD-Daten → [www.festo.com](http://www.festo.com)

## Bestellangaben

Pneumatischer Anschluss 1		Pneumatischer Anschluss 2		Nennweite [mm]	B1	D5	L1	L2 max.	≈ $\varnothing$ 1	Teile-Nr.	Typ	PE <sup>2)</sup>
für Schlauch- Außen- $\varnothing$ [mm]	für Steck- nippel-In- nen- $\varnothing$ <sup>1)</sup> [mm]	für Schlauch- Außen- $\varnothing$ [mm]	für Steck- nippel-In- nen- $\varnothing$ <sup>1)</sup> [mm]									
<b>Aluminiumausführung</b>												
4	3	4	3	2,4	3,2	M6x0,75	34	8	10	9420	SCK-PK-3	10
6	4	6	4	3,4	3,5	M10x1	43	10	13	9421	SCK-PK-4	10
8	6	8	6	5,3	4	M12x1	44	10	17	9422	SCK-PK-6	10
–	9	–	9	8	5	M16x1	53	10	22	9423	SCK-PK-9	1
<b>Polymerausführung</b>												
4	3	4	3	2,4	5	M10x1 <sup>3)</sup>	41	10	13	9387	SCK-PK-3-KU	10
6	4	6	4	3,4	5	M10x1	46	10	13	9388	SCK-PK-4-KU	10
8	6	8	6	5,3	6	M12x1	48	10	17	9389	SCK-PK-6-KU	10
–	9	–	9	8	7	M16x1	57	10	22	9390	SCK-PK-9-KU	1

1) mit Überwurfmutter

2) Packungseinheit in Stück

3) Einbau- $\varnothing$  ist abweichend zur Aluminiumausführung

## Datenblatt

### Verschlusskappe CV

Verschlusskappe für Kunststoffschlauchverschraubungen und Stecknippel



#### Betriebsbedingungen (zulässiger statischer Druck)

Temperaturabhängiger Betriebsdruck	[MPa]	-0,095 ... +1
	[bar]	-0,95 ... +10
	[psi]	-13,775 ... +145
Betriebsmedium		Druckluft nach ISO 8573-1:2010 [7:::]
Umgebungstemperatur	[°C]	-10 ... +80

#### Werkstoffe

Werkstoff Kappe	TPE-U(PU)
Werkstoff-Hinweis	RoHS konform
LABS-Konformität	VDMA24364-B2-L

#### Bestellangaben

Pneumatischer Anschluss 1		Teile-Nr.	Typ	PE <sup>2)</sup>
für Schlauch-Außen-ø [mm]	für Stecknippel-Innen-ø <sup>1)</sup> [mm]			
4	3	6213	CV-PK-3-B	10
6	4	6214	CV-PK-4-B	10
8	6	6215	CV-PK-6-B	10
-	9	6216	CV-PK-9-B	10

1) mit Überwurfmutter

2) Packungseinheit in Stück

### Verschlusskappe CV-PC-8

Verschlusskappe für Kunststoffschlauchverschraubungen und Stecknippel



#### Technische Daten

Betriebsmedium		Druckluft nach ISO 8573-1:2010 [7:::]
Umgebungstemperatur	[°C]	-10 ... +60
Werkstoff-Hinweis		RoHS konform
LABS-Konformität		VDMA24364-B2-L

#### Bestellangaben

	Teile-Nr.	Typ	PE <sup>1)</sup>
	7637	CV-PC-8	100

1) Packungseinheit in Stück

## Datenblatt

L-Schnellverschraubung  
GCK-...-KU**Allgemeine Technische Daten**

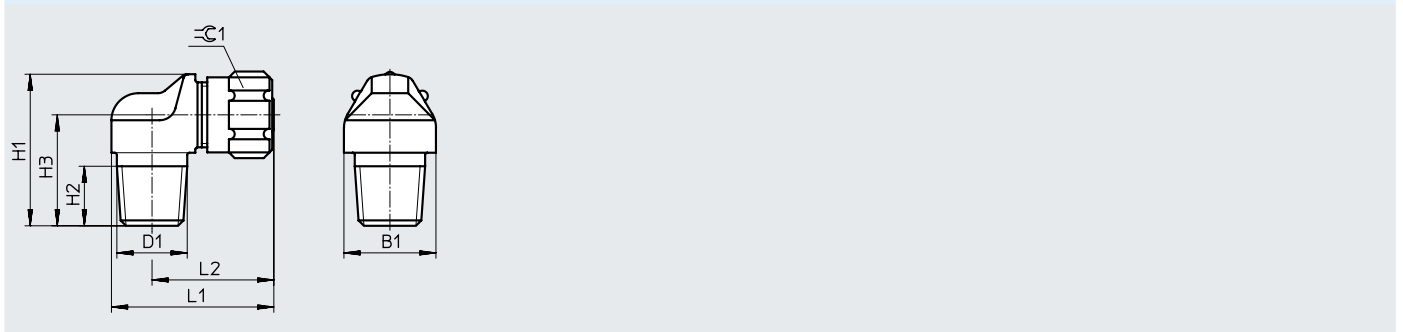
Einbaulage	beliebig
Bauform	L-Form

**Betriebs- und Umweltbedingungen**

Betriebsdruck kompletter	[MPa]	-0,095 ... +1
Temperaturbereich	[bar]	-0,95 ... +10
	[psi]	-13,775 ... +145
Betriebsmedium	Druckluft nach ISO 8573-1:2010 [7::-]	
Hinweis zum Betriebs-/ Steuermedium	Geölter Betrieb möglich	
Umgebungstemperatur	[°C]	-10 ... +60

**Werkstoffe**

Werkstoff Überwurfmutter	POM
Werkstoff Einschraubzapfen	POM
Werkstoff-Hinweis	RoHS konform
LABS-Konformität	VDMA24364-B1/B2-L

**Abmessungen**Download CAD-Daten → [www.festo.com](http://www.festo.com)**Bestellangaben**

Pneumatischer Anschluss			Nennweite	B1	H1	H2	H3	L1	L2	≙C1	Teile-Nr.	Typ	PE <sup>2)</sup>
Außen- gewinde	für Schlauch- Außen-ø	für Steck- nippel-In- nen-ø <sup>1)</sup>	[mm]										
D1	[mm]	[mm]											
R1/8	6	4	2,9	13	22,5	8	16,5	26,5	20,5	12	<b>6267</b>	<b>GCK-1/8-PK-4-KU</b>	<b>10</b>
	8	6	4,9	17	24,5	8	17,5	28,5	21,5	14	<b>6268</b>	<b>GCK-1/8-PK-6-KU</b>	<b>10</b>
R1/4	6	4	2,9	17	25,5	11	19,5	30	22,5	12	<b>6269</b>	<b>GCK-1/4-PK-4-KU</b>	<b>10</b>
	8	6	4,9	17	27,5	11	20,5	30	22,5	14	<b>6270</b>	<b>GCK-1/4-PK-6-KU</b>	<b>10</b>
R3/8	8	6	4,9	19	28,5	10,5	21	34	24,5	14	<b>6271</b>	<b>GCK-3/8-PK-6-KU</b>	<b>10</b>
	-	9	8	19	33,5	10,5	23,5	37,2	27,7	19	<b>6272</b>	<b>GCK-3/8-PK-9-KU</b>	<b>10</b>

1) mit Überwurfmutter

2) Packungseinheit in Stück

## Datenblatt

### L-Schnellverschraubung LCK

mit 2 Dichtringen

Ausrichtbar

### L-Schnellverschraubung

#### LCK-...-KU

mit angespritzter Dichtkante

Ausrichtbar



Allgemeine Technische Daten		
Typ	LCK	LCK-...-KU
Einbaulage	beliebig	
Bauform	L-Form	
Dichtungsart am Einschraubzapfen	Dichtring	Dichtkante

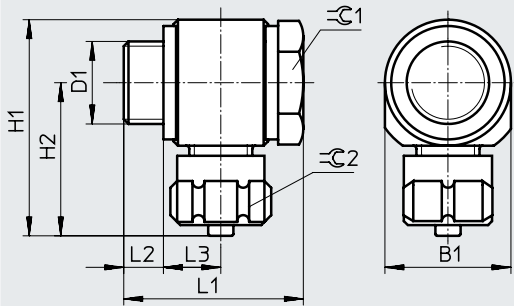
Betriebs- und Umweltbedingungen		
Typ	LCK	LCK-...-KU
Betriebsdruck kompletter	[MPa]	-0,095 ... +1
Temperaturbereich	[bar]	-0,95 ... +10
	[psi]	-13,775 ... +145
Betriebsmedium	Druckluft nach ISO 8573-1:2010 [7:-:-]	
Hinweis zum Betriebs-/Steuermedium	Geölter Betrieb möglich	
Umgebungstemperatur	[°C]	-10 ... +60
Korrosionsbeständigkeit KBK <sup>1)</sup>	1 - niedrige Korrosionsbeanspruchung	2 - mäßige Korrosionsbeanspruchung

1) Weitere Informationen [www.festo.com/x/topic/kbk](http://www.festo.com/x/topic/kbk)

Werkstoffe			
Typ	LCK (M-Gewinde)	LCK (G-Gewinde)	LCK-...-KU
Werkstoff Überwurfmutter	Aluminium-Knetlegierung, eloxiert		POM
Werkstoff Schwenkanschluss	Zink-Druckguss		POM
Werkstoff Hohlschraube	Stahl, verzinkt	Aluminium-Knetlegierung, eloxiert	
Werkstoff Dichtring	NBR hochlegierter Stahl rostfrei	PA-verstärkt TPE-U(PU)	-
Werkstoff-Hinweis	RoHS konform		
LABS-Konformität	VDMA24364-B1/B2-L		

## Datenblatt

## Abmessungen

Download CAD-Daten → [www.festo.com](http://www.festo.com)

## Bestellangaben

Pneumatischer Anschluss			Nenn- weite	Nenn-Anzieh- drehmoment	B1	H1	H2	L1	L2	L3	C1	C2	Teile-Nr.	Typ	PE <sup>2)</sup>	
Außen- gewinde	für Schlauch- Außen-Ø	für Steck- nippel-In- nen-Ø <sup>1)</sup>														
D1	[mm]	[mm]	[mm]	[Nm]												
<b>Zink-Druckgussausführung</b>																
M5	4	3	2,4	1,33 ±20%	10	21,1	16,1	17,2	3,8	5,2	7	8	4468	LCK-M5-PK-3	10	
	6	4	2,4	1,33 ±20%	11	21,1	16,1	18	3,8	5,6	7	8	4562	LCK-M5-PK-4	10	
G1/8	4	3	2	3,5 ±20%	16	27,1	19,1	21,1	4,9	6,1	13	8	4136	LCK-1/8-PK-3	10	
	6	4	2,9	3,5 ±20%	16	30,2	22,2	27,1	4,9	9,1	13	12	4469	LCK-1/8-PK-4	10	
	8	6	4,9	3,5 ±20%	16	30,3	22,3	27,1	4,9	9,1	13	14	4470	LCK-1/8-PK-6	10	
G1/4	6	4	2,9	11 ±10%	20	34,2	24,2	28,1	5,7	9,2	17	12	4471	LCK-1/4-PK-4	10	
	8	6	4,9	11 ±10%	20	34,3	24,3	28,1	5,5	9,3	17	14	4472	LCK-1/4-PK-6	10	
	–	9	8	11 ±10%	20	37,6	27,6	33,3	5,7	11,8	17	19	11452	LCK-1/4-PK-9	10	
G3/8	8	6	4,9	12,5 ±20%	25	39,3	26,8	30,3	6,7	9,3	22	14	4473	LCK-3/8-PK-6	1	
	–	9	8	12,5 ±20%	25	42,6	30,1	35,3	6,7	11,8	22	19	4474	LCK-3/8-PK-9	1	
G1/2	–	13	11,7	14 ±20%	30	49,2	34,2	46,6	7,9	16,85	27	24	4100	LCK-1/2-PK-13	1	
<b>Polymerausführung</b>																
G1/8	6	4	3,4	–	16	30,5	22,5	27,5	7,1	8,25	13	12	6259	LCK-1/8-PK-4-KU	10	
	8	6	5,3	–	16	30,5	22,5	27,5	7,1	8,25	13	14	6260	LCK-1/8-PK-6-KU	10	
G1/4	6	4	3,4	–	20	34,5	24,5	28,5	8,1	8,25	17	12	6261	LCK-1/4-PK-4-KU	10	
	8	6	5,3	–	20	34,5	24,5	28,5	8,1	8,25	17	14	6262	LCK-1/4-PK-6-KU	10	

1) mit Überwurfmutter

2) Packungseinheit in Stück

## Datenblatt

### T-Schnellverschraubung TCK

mit 2 Dichtringen  
Ausrichtbar

### T-Schnellverschraubung

#### TCK...-KU

mit angespritzter Dichtkante  
Ausrichtbar



Allgemeine Technische Daten		
Typ	TCK	TCK...-KU
Einbaulage	beliebig	
Bauform	T-Form	
Dichtungsart am Einschraubzapfen	Dichtring	Dichtkante

Betriebs- und Umweltbedingungen		
Typ	TCK	TCK...-KU
Betriebsdruck kompletter	[MPa]	-0,095 ... +1
Temperaturbereich	[bar]	-0,95 ... +10
	[psi]	-13,775 ... +145
Betriebsmedium	Druckluft nach ISO 8573-1:2010 [7:-:-]	
Hinweis zum Betriebs-/Steuermedium	Geölter Betrieb möglich	
Umgebungstemperatur	[°C]	-10 ... +60
Korrosionsbeständigkeit KBK <sup>1)</sup>	1 - niedrige Korrosionsbeanspruchung	2 - mäßige Korrosionsbeanspruchung

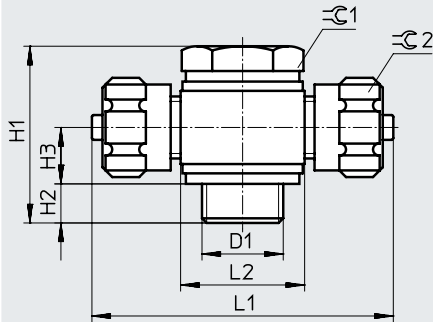
1) Weitere Informationen [www.festo.com/x/topic/kbk](http://www.festo.com/x/topic/kbk)

Werkstoffe			
Typ	TCK (M-Gewinde)	TCK (G-Gewinde)	TCK...-KU
Werkstoff Gehäuse	Zink-Druckguss		POM
Werkstoff Überwurfmutter	Aluminium-Knetlegierung, eloxiert		POM
Werkstoff Schwenkanschluss	Zink-Druckguss		POM
Werkstoff Hohlschraube	Stahl, verzinkt	Aluminium-Knetlegierung, eloxiert	
Werkstoff Dichtring	NBR hochlegierter Stahl rostfrei	PA-verstärkt TPE-U(PU)	-
Werkstoff-Hinweis	RoHS konform		
LABS-Konformität	VDMA24364-B1/B2-L		



## Datenblatt

## Abmessungen

Download CAD-Daten → [www.festo.com](http://www.festo.com)

## Bestellangaben

Pneumatischer Anschluss			Nennweite [mm]	Nenn-Anzieh- drehmoment [Nm]	H1	H2	H3	L1	L2	C1	C2	Teile-Nr.	Typ	PE <sup>2)</sup>
Außen- gewinde D1	für Schlauch- Außen-Ø [mm]	für Steck- nippel-In- nen-Ø <sup>1)</sup> [mm]												
<b>Zink-Druckgussausführung</b>														
M5	4	3	2	1,33 ±20%	17,2	3,8	5,2	32,2	10	7	8	4484	TCK-M5-PK-3	10
	6	4	2	1,33 ±20%	18	3,8	5,6	39,4	11	7	8	4563	TCK-M5-PK-4	10
G1/8	4	3	2	3,5 ±20%	21,1	4,9	6,1	38,2	16	13	8	4137	TCK-1/8-PK-3	10
	6	4	2,9	3,5 ±20%	27,1	4,9	9,1	44,4	16	13	12	4485	TCK-1/8-PK-4	10
	8	6	4,9	3,5 ±20%	27,1	4,9	9,1	44,6	16	13	14	4486	TCK-1/8-PK-6	10
G1/4	6	4	2,9	11 ±10%	28,1	5,7	9,2	48,4	20	17	12	4487	TCK-1/4-PK-4	10
	8	6	4,9	11 ±10%	28,1	5,5	9,3	48,6	20	17	14	4488	TCK-1/4-PK-6	10
G3/8	8	6	4,9	12,5 ±20%	30,3	6,7	9,3	53,6	25	22	14	4489	TCK-3/8-PK-6	1
	–	9	8	12,5 ±20%	35,3	6,7	11,8	60,2	25	22	14	4490	TCK-3/8-PK-9	1
G1/2	–	13	11,7	14 ±20%	46,6	7,9	16,9	68,4	30	27	24	4101	TCK-1/2-PK-13	1
<b>Polymerausführung</b>														
G1/8	6	4	3,4	–	27,5	7,1	8,25	45	16	13	12	6263	TCK-1/8-PK-4-KU	10
	8	6	5,3	–	27,5	7,1	8,25	45	16	13	14	6264	TCK-1/8-PK-6-KU	10
G1/4	6	4	3,4	–	28,5	8,1	8,25	49	20	17	12	6265	TCK-1/4-PK-4-KU	10
	8	6	5,3	–	28,5	8,1	8,25	49	20	17	14	6266	TCK-1/4-PK-6-KU	10

1) mit Überwurfmutter

2) Packungseinheit in Stück

## Datenblatt

### T-Verteilerstück FCK-...-KU



#### Allgemeine Technische Daten

Einbaulage	beliebig
Bauform	T-Form

#### Betriebs- und Umweltbedingungen

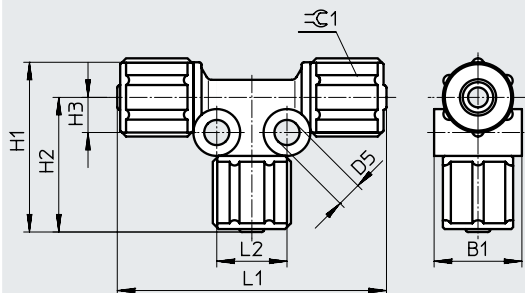
Betriebsdruck kompletter	[MPa]	-0,095 ... +1
Temperaturbereich	[bar]	-0,95 ... +10
	[psi]	-13,775 ... +145
Betriebsmedium	Druckluft nach ISO 8573-1:2010 [7:::]	
Hinweis zum Betriebs-/ Steuermedium	Geöltter Betrieb möglich	
Umgebungstemperatur	[°C]	-10 ... +60

#### Werkstoffe

Werkstoff Überwurfmutter	POM
Werkstoff Verbinder	POM
Werkstoff-Hinweis	RoHS konform
LABS-Konformität	VDMA24364-B1/B2-L

#### Abmessungen

Download CAD-Daten → [www.festo.com](http://www.festo.com)



#### Bestellangaben

Pneumatischer Anschluss 1		Pneumatischer Anschluss 2		Nennweite	B1	D5	H1	H2	H3	L1	L2	$\pm C1$	Teile-Nr.	Typ	PE <sup>2)</sup>
für Schlauch-Außen- $\varnothing$ [mm]	für Stecknippel-Innen- $\varnothing$ <sup>1)</sup> [mm]	für Schlauch-Außen- $\varnothing$ [mm]	für Stecknippel-Innen- $\varnothing$ <sup>1)</sup> [mm]												
4	3	4	3	2,4	11	4,3	23,8	19,8	5	39,6	10	8	6273	FCK-3-PK-3-KU	10
6	4	6	4	3,4	15	4,3	30,2	24,2	6	48,4	12	12	6274	FCK-3-PK-4-KU	10
8	6	8	6	5,3	18	4,3	31,2	24,2	6	48,4	12	14	6275	FCK-3-PK-6-KU	10
–	9	–	9	8	22	4,3	38,3	28,8	7,1	56,4	13	19	6276	FCK-3-PK-9-KU	10

1) mit Überwurfmutter

2) Packungseinheit in Stück

## Datenblatt

**Überwurfmutter MCK**

für Schlauchverschraubungen

**Überwurfmutter MCK...-KU**

für Schlauchverschraubungen

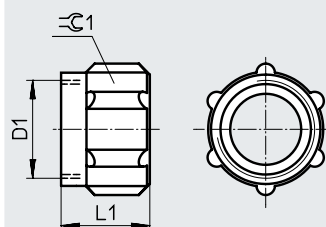


Betriebs- und Umweltbedingungen		MCK	MCK...-KU
Typ			
Betriebsdruck kompletter	[MPa]	0 ... 1	
Temperaturbereich	[bar]	0 ... 10	
	[psi]	0 ... 145	
Betriebsmedium		Druckluft nach ISO 8573-1:2010 [7:::]	
Hinweis zum Betriebs-/ Steuermedium		Geölter Betrieb möglich	
Umgebungstemperatur	[°C]	-10 ... +60	
Korrosionsbeständigkeit KBK <sup>1)</sup>		2 - mäßige Korrosionsbeanspruchung	-

1) Weitere Informationen [www.festo.com/x/topic/kbk](http://www.festo.com/x/topic/kbk)

Werkstoffe		MCK	MCK...-KU
Typ			
Werkstoff Überwurfmutter		Aluminium-Knetlegierung, eloxiert	POM
Werkstoff-Hinweis		RoHS konform	
LABS-Konformität		VDMA24364-B2-L	

## Abmessungen

Download CAD-Daten → [www.festo.com](http://www.festo.com)

Bestellangaben		L1	=C1	Teile-Nr.	Typ	PE <sup>2)</sup>	
Baugröße	Pneumatischer Anschluss						
Innengewinde	für Schlauch-Außen-Ø	für Stecknippel-Innen-Ø <sup>1)</sup>					
D1	[mm]	[mm]					
<b>Aluminiumausführung</b>							
M6x0,75	4	3	8,5	8	205254	MCK-PK-3	1
M10x1	6	4	11	12	2965	MCK-PK-4 <sup>3)</sup>	1
M8x1	6	4	9,5	-	205257	MCK-PK-4-R <sup>4)</sup>	1
M12x1	8	6	11	14	2966	MCK-PK-6	1
M16x1	-	9	14,4	19	2967	MCK-PK-9	1
M22x1	-	13	18	24	206504	MCK-PK-13	1
<b>Polymerausführung</b>							
M6x0,75	4	3	9,5	8	211289	MCK-PK-3-KU	1
M10x1	6	4	12,5	12	211291	MCK-PK-4-KU <sup>3)</sup>	1
M12x1	8	6	12,5	14	211292	MCK-PK-6-KU	1
M16x1	-	9	16	19	211293	MCK-PK-9-KU	1

1) mit Überwurfmutter

2) Packungseinheit in Stück

3) ausgenommen Verschraubungen CK-M5-PK-4, LCK-M5-PK-4, TCK-M5-PK-4

4) für Verschraubungen CK-M5-PK-4, LCK-M5-PK-4, TCK-M5-PK-4

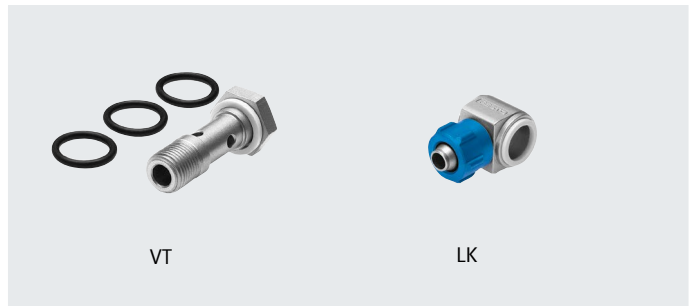
## Datenblatt

### Hohlschraube VT mit Ringstück LK

Werkstoffe:  
 Hohlschraube: Stahl, verzinkt  
 Ringstück LK: Zink-Druckguss  
 Ringstück LK-...-KU: POM

Werkstoff-Hinweis:  
 RoHS konform

LABS-Konformität:  
 VDMA24364-B1/B2-L



VT

LK

#### Betriebs- und Umweltbedingungen

Betriebsdruck kompletter Temperaturbereich [bar]	0 ... +10
Maritime Klassifizierung	Ringstück LK: siehe Zertifikat <sup>1)</sup>

1) Weitere Informationen [www.festo.com/catalogue/lk](http://www.festo.com/catalogue/lk) → Support/Downloads.

#### Bestellangaben

Abmessungen → 22

Hohlschraube				Ringstück				
Pneumatischer Anschluss 1	Anzahl Ringstücke	Teile-Nr.	Typ	Pneumatischer Anschluss 1	Pneumatischer Anschluss 2	Teile-Nr.	Typ	PE <sup>1)</sup>

#### Zink-Druckgussausführung

Außengewinde M5	2	206145	VT-M5-2 <sup>4)</sup>	Außengewinde M5	für Stecknippel Innen-Ø 3 mm mit Mutter	4475	LK-M5-PK-3 <sup>2)</sup>	10
	3	4594	VT-M5-3					
Außengewinde G1/8	2	4593	VT-1/8-2-PK-3	Außengewinde G1/8	für Stecknippel Innen-Ø 3 mm mit Mutter	4597	LK-1/8-PK-3 <sup>2)</sup>	10
	3	4595	VT-1/8-3-PK-3 <sup>5)</sup>					
Außengewinde G1/8	2	206146	VT-1/8-2 <sup>6)</sup>	Außengewinde G1/8	für Stecknippel Innen-Ø 4 mm mit Mutter	4476	LK-1/8-PK-4 <sup>2)</sup>	10
	3	4596	VT-1/8-3					
Außengewinde G1/8	2	206146	VT-1/8-2 <sup>6)</sup>	Außengewinde G1/8	für Stecknippel Innen-Ø 6 mm mit Mutter	4477	LK-1/8-PK-6 <sup>2)</sup>	10
	3	4596	VT-1/8-3					
Außengewinde G1/4	2	206147	VT-1/4-2 <sup>7)</sup>	Außengewinde G1/4	für Stecknippel Innen-Ø 4 mm mit Mutter	4478	LK-1/4-PK-4 <sup>2)</sup>	10
	3	2335	VT-1/4-3					
Außengewinde G1/4	2	206147	VT-1/4-2 <sup>7)</sup>	Außengewinde G1/4	für Stecknippel Innen-Ø 6 mm mit Mutter	4479	LK-1/4-PK-6 <sup>2)</sup>	10
	3	2335	VT-1/4-3					
Außengewinde G3/8	2	206148	VT-3/8-2 <sup>8)</sup>	Außengewinde G3/8	für Stecknippel Innen-Ø 6 mm mit Mutter	4480	LK-3/8-PK-6 <sup>2)</sup>	1
	3	2336	VT-3/8-3					

#### Polymerausführung

Außengewinde G1/8	2	206146	VT-1/8-2 <sup>6)</sup>	Außengewinde G1/8	für Stecknippel Innen-Ø 4 mm mit Mutter	6280	LK-1/8-PK-4-KU <sup>3)</sup>	10
	3	4596	VT-1/8-3					
Außengewinde G1/8	2	206146	VT-1/8-2 <sup>6)</sup>	Außengewinde G1/8	für Stecknippel Innen-Ø 6 mm mit Mutter	6281	LK-1/8-PK-6-KU <sup>3)</sup>	10
	3	4596	VT-1/8-3					
Außengewinde G1/4	2	206147	VT-1/4-2 <sup>7)</sup>	Außengewinde G1/4	für Stecknippel Innen-Ø 4 mm mit Mutter	6282	LK-1/4-PK-4-KU <sup>3)</sup>	10
	3	2335	VT-1/4-3					
Außengewinde G1/4	2	206147	VT-1/4-2 <sup>7)</sup>	Außengewinde G1/4	für Stecknippel Innen-Ø 6 mm mit Mutter	6283	LK-1/4-PK-6-KU <sup>3)</sup>	10
	3	2335	VT-1/4-3					

- 1) Packungseinheit in Stück
- 2) Mit Überwurfmutter MCK und 2 Dichtringen OK
- 3) Mit Überwurfmutter MCK, mit angespritzter Dichtkante, Druckbereich 0 ... 10 bar, Temperaturbereich -10 ... +60 °C
- 4) Pneumatischer Anschluss 2: für Stecknippel Innen-Ø 3 mm mit Mutter
- 5) Pneumatischer Anschluss 2: für Stecknippel Innen-Ø 3 mm mit Mutter
- 6) Pneumatischer Anschluss 2: Innengewinde G1/8; für Stecknippel Innen-Ø 4 mm mit Mutter; für Stecknippel Innen-Ø 6 mm mit Mutter
- 7) Pneumatischer Anschluss 2: für Stecknippel Innen-Ø 4 mm mit Mutter; für Stecknippel Innen-Ø 6 mm mit Mutter
- 8) Pneumatischer Anschluss 2: für Stecknippel Innen-Ø 6 mm mit Mutter

# Datenblatt

## Hohlschraube VT mit Ringstück TK

Werkstoffe:  
 Hohlschraube: Stahl, verzinkt  
 Ringstück TK: Zink-Druckguss  
 Ringstück TK-...-KU: POM

Werkstoff-Hinweis:  
 RoHS konform

LABS-Konformität:  
 VDMA24364-B1/B2-L



Betriebs- und Umweltbedingungen	
Betriebsdruck kompletter Temperaturbereich [bar]	0 ... +10
Betriebsmedium	Druckluft nach ISO 8573-1:2010 [7:--]
Hinweis zum Betriebs-/Steuermedium	geölter Betrieb möglich (im weiteren Betrieb erforderlich)
Maritime Klassifizierung	Ringstück TK: siehe Zertifikat <sup>1)</sup>

1) Weitere Informationen [www.festo.com/catalogue/tk](http://www.festo.com/catalogue/tk) → Support/Downloads.

Bestellangaben				Abmessungen → 22				
Hohlschraube				Ringstück				
Pneumatischer Anschluss 1	Anzahl Ringstücke	Teile-Nr.	Typ	Pneumatischer Anschluss 1	Pneumatischer Anschluss 2	Teile-Nr.	Typ	PE <sup>1)</sup>
<b>Zink-Druckgussausführung</b>								
Außengewinde M5	2	206145	VT-M5-2 <sup>4)</sup>	Außengewinde M5	für Stecknippel Innen-Ø 3 mm mit Mutter	4491	TK-M5-PK-3 <sup>2)</sup>	1
	3	4594	VT-M5-3					
Außengewinde G1/8	2	4593	VT-1/8-2-PK-3	Außengewinde G1/8	für Stecknippel Innen-Ø 3 mm mit Mutter	4598	TK-1/8-PK-3 <sup>2)</sup>	1
	3	4595	VT-1/8-3-PK-3 <sup>5)</sup>					
	2	206146	VT-1/8-2 <sup>6)</sup>	Außengewinde G1/8	für Stecknippel Innen-Ø 4 mm mit Mutter	4492	TK-1/8-PK-4 <sup>2)</sup>	1
	3	4596	VT-1/8-3		für Stecknippel Innen-Ø 6 mm mit Mutter	4493	TK-1/8-PK-6 <sup>2)</sup>	1
	2	206146	VT-1/8-2 <sup>6)</sup>					
Außengewinde G1/4	3	4596	VT-1/8-3	Außengewinde G1/4	für Stecknippel Innen-Ø 4 mm mit Mutter	4494	TK-1/4-PK-4 <sup>2)</sup>	1
	2	206147	VT-1/4-2 <sup>7)</sup>		für Stecknippel Innen-Ø 6 mm mit Mutter	4495	TK-1/4-PK-6 <sup>2)</sup>	1
	3	2335	VT-1/4-3	Außengewinde G1/4	für Stecknippel Innen-Ø 6 mm mit Mutter	4496	TK-3/8-PK-6 <sup>2)</sup>	1
Außengewinde G3/8	2	206148	VT-3/8-2 <sup>8)</sup>	Außengewinde G3/8	für Stecknippel Innen-Ø 6 mm mit Mutter			
	3	2336	VT-3/8-3					
<b>Polymerausführung</b>								
Außengewinde G1/8	2	206146	VT-1/8-2 <sup>6)</sup>	Außengewinde G1/8	für Stecknippel Innen-Ø 4 mm mit Mutter	6284	TK-1/8-PK-4-KU <sup>3)</sup>	1
	3	4596	VT-1/8-3					
	2	206146	VT-1/8-2 <sup>6)</sup>	Außengewinde G1/8	für Stecknippel Innen-Ø 6 mm mit Mutter	6285	TK-1/8-PK-6-KU <sup>3)</sup>	1
	3	4596	VT-1/8-3					
Außengewinde G1/4	2	206147	VT-1/4-2 <sup>7)</sup>	Außengewinde G1/4	für Stecknippel Innen-Ø 4 mm mit Mutter	6286	TK-1/4-PK-4-KU <sup>3)</sup>	1
	3	2335	VT-1/4-3		für Stecknippel Innen-Ø 6 mm mit Mutter	6287	TK-1/4-PK-6-KU <sup>3)</sup>	1
	2	206147	VT-1/4-2 <sup>7)</sup>	Außengewinde G1/4	für Stecknippel Innen-Ø 6 mm mit Mutter			
	3	2335	VT-1/4-3					

- 1) Packungseinheit in Stück
- 2) Mit 2 Überwurfmutter MCK und 2 Dichtringen OK
- 3) Mit 2 Überwurfmutter MCK, mit angespritzter Dichtkante, Druckbereich 0 ... 10 bar, Temperaturbereich -10 ... +60 °C
- 4) Pneumatischer Anschluss 2: für Stecknippel Innen-Ø 3 mm mit Mutter
- 5) Pneumatischer Anschluss 2: für Stecknippel Innen-Ø 3 mm mit Mutter
- 6) Pneumatischer Anschluss 2: Innengewinde G1/8; für Stecknippel Innen-Ø 4 mm mit Mutter; für Stecknippel Innen-Ø 6 mm mit Mutter
- 7) Pneumatischer Anschluss 2: für Stecknippel Innen-Ø 4 mm mit Mutter; für Stecknippel Innen-Ø 6 mm mit Mutter
- 8) Pneumatischer Anschluss 2: für Stecknippel Innen-Ø 6 mm mit Mutter

## Datenblatt

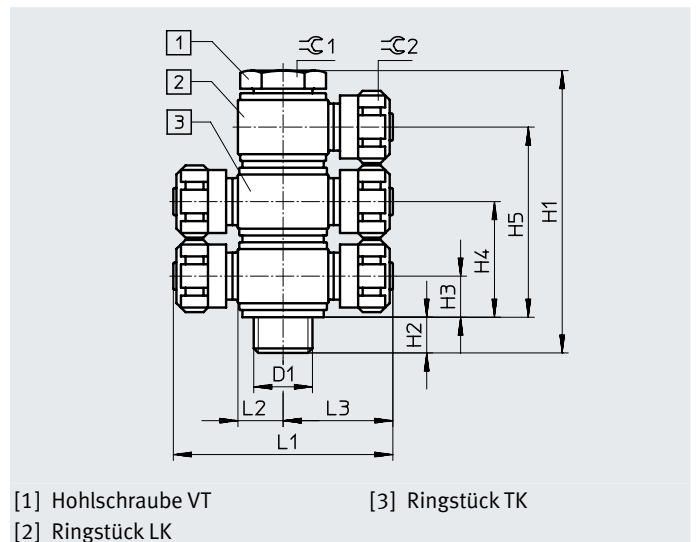
### Vielfachverteiler

bestehend aus:

- Hohlschraube VT und Ringstück LK  
→ 20

oder

- Hohlschraube VT und Ringstück TK  
→ 21



### Abmessungen

Anschluss D1	Hohlschraube Typ	Ringstück Typ	H1	H2	H3	H4	H5	L1	L2	L3	≅1	≅2							
M5	VT-M5-2	LK-M5-PK-3	27,3	4	5,2	15,1	-	-	5	16,1	7	8							
		TK-M5-PK-3						32,2	-										
	VT-M5-3	LK-M5-PK-3	37,1	3,9	5,2	15,1	25	-	5	16,1	7	8							
		TK-M5-PK-3						32,2	-										
G1/8	VT-1/8-2-PK-3	LK-1/8-PK-3	32,7	5,9	6,1	16,7	-	-	8	19,1	13	8							
		TK-1/8-PK-3						38,2	-										
	VT-1/8-3-PK-3	LK-1/8-PK-3	43,3	5,9	6,1	16,7	27,3	-	8	19,1	13	8							
		TK-1/8-PK-3						38,2	-										
	VT-1/8-2	LK-1/8-PK-4	TK-1/8-PK-4	44,8	6	9,1	25,7	-	-	8	22,2	13	12						
									LK-1/8-PK-6	-				8	22,3	14			
		TK-1/8-PK-6	-						8	22,3	14								
			-						8				-						
	VT-1/8-3	LK-1/8-PK-4	TK-1/8-PK-4	61,2	5,8	9,1	25,7	42,3	-	8	22,2	13	12						
									LK-1/8-PK-6	-				8	22,3	14			
		TK-1/8-PK-6	-						8	22,3	14								
			-						8				-						
G1/4	VT-1/4-2	LK-1/4-PK-4	45,2	6,6	9,2	25,4	-	-	10	24,2	17	12							
								TK-1/4-PK-4	48,4				-						
		LK-1/4-PK-6		TK-1/4-PK-6	6,2	9,3		25,7	-	10		24,3	14						
					48,6	-													
	VT-1/4-3	LK-1/4-PK-4	TK-1/4-PK-4	62,5	6,7	9,2	25,4	41,6	-	10	24,2	17	12						
									LK-1/4-PK-6	-				10	24,3	14			
		TK-1/4-PK-6	-		10	24,3	14												
			-		10				-										
G3/8	VT-3/8-2	LK-3/8-PK-6	47,5	7,5	9,3	25,7	-	-	12,5	26,8	22	14							
								TK-3/8-PK-6	53,6				-						
	VT-3/8-3	LK-3/8-PK-6						TK-3/8-PK-6	63,9	7,5		9,3	25,7	42,1	-	12,5	26,8	22	14
															TK-3/8-PK-6	53,6			