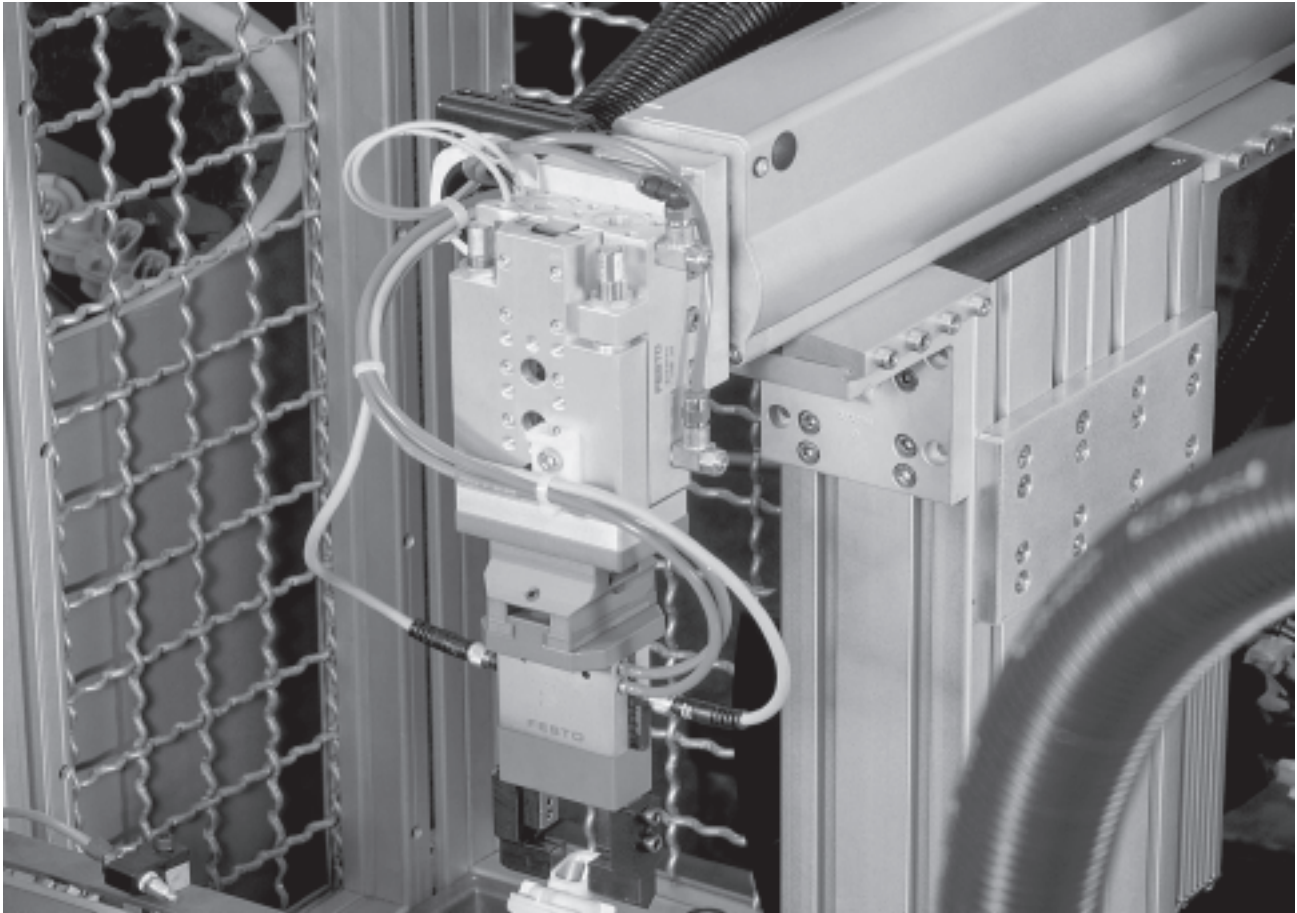


- Variantenreich
- Robust
- Funktionell
- Flexibel



## Grundbausätze

### Profilsäule HMBS

Mit Nutenbreite 8 mm zum Befestigen von Verbindungs- und Grundbausätzen.

### Abdeckkappe HMBSA

Abdeckung der Stirnseiten von Profilsäulen HMBS.

### Verbindungsbausatz HMBSV

Verbinden von 2 bis 3 Profilsäulen HMBS.

### Verbindungsbausatz HMBSW

Verbinden von zwei Profilsäulen HMBS oder Profilsäulen mit 40 mm Nutenabstand.

### Grundbausatz HMBF-DB

Zur direkten Profilsäulenbefestigung auf eine Grundplatte oder am Maschinengestell.

### Verbindungsbausatz HMBWS

Verbinden einer Profilsäule (mit 40 mm Nutenabstand) mit einer Profilsäule (größer oder kleiner als 40 mm Nutenabstand).

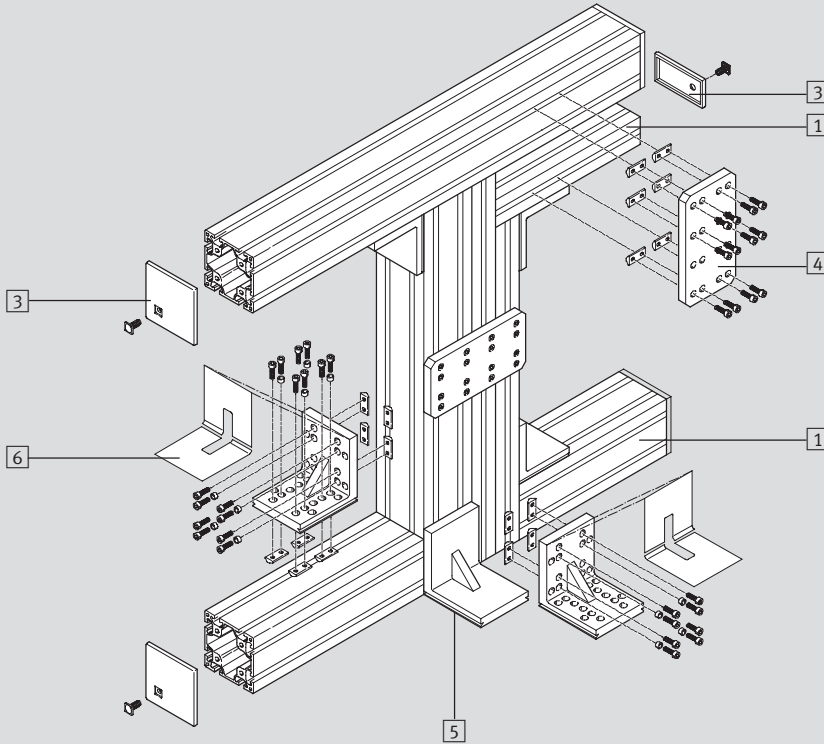
### Verbindungsbausatz HMBV-ND

Schnittstelle zum Verbinden von Basiselementen an die Antriebe von Festo.

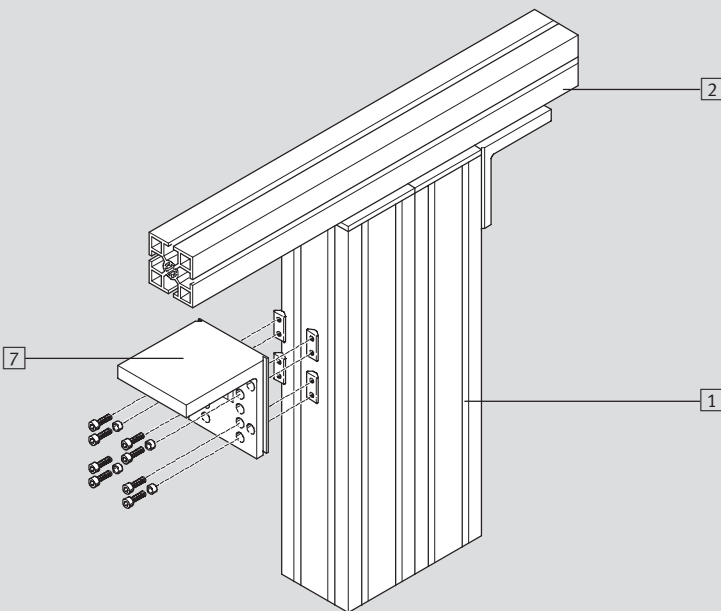
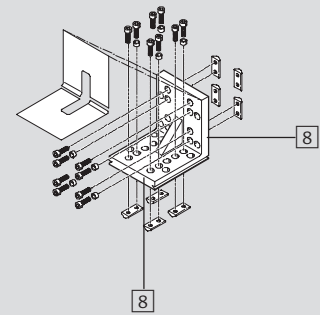
# Basiselemente

Merkmale

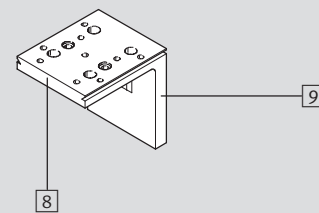
Ein überzeugendes Konzept durch vielfältige Funktionalität



6 Verbindungsbausatz HMBSW



7 Verbindungsbausatz HMBWS



- 1 Profilsäule HMBS
- 2 Bosch-Profilsäule
- 3 Abdeckkappe HMBSA
- 4 Verbindungsbausatz HMBSV

- 5 Grundbausatz HMBF-DB
- 6 Verbindungsbausatz HMBSW
- 7 Verbindungsbausatz HMBWS

- 8 Schenkel zum Befestigen von Profilsäulen mit Lochraster 40 mm (Festo, item, May-Tec, Schüco, ...)

- 9 Schenkel zum Befestigen von Profilsäulen mit Lochraster für Nutenabstand  $\neq$  40 mm (Bosch, Norgren, ...)

# Basiselemente

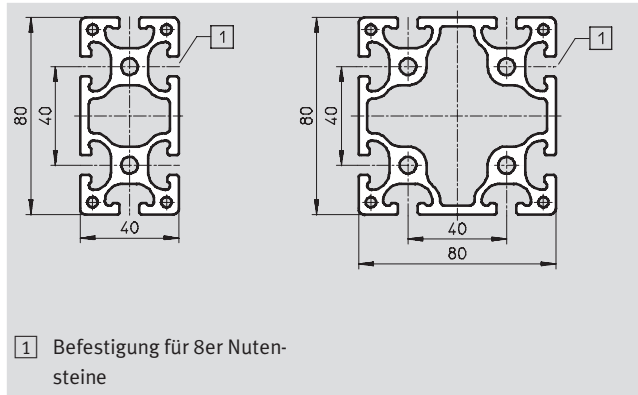
Datenblatt



## Profilsäule HMBS

Lieferumfang:  
1 Säule

Werkstoff:  
Aluminium  
Kupfer-, PTFE- und silikonfrei



1) Befestigung für 8er Nutensteine

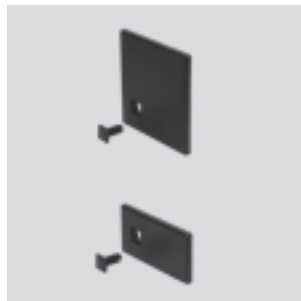
Bestellangaben				
Abmessungen	KBK <sup>1)</sup>	Teile-Nr.	Typ	PE <sup>2)</sup>
80x40	2	175 964	HMBS-80/40	1
80x80		175 958	HMBS-80/80	1
Zubehör (separat zu bestellen)				
Nutensteine	2	186 567	HMBN-8-2M5	10

- 1) Korrosionsbeständigkeitsklasse 2 nach Festo Norm 940 070  
Bauteile mit mäßiger Korrosionsbeanspruchung. Außenliegende sichtbare Teile mit vorrangig dekorativer Anforderung an die Oberfläche, die im direkten Kontakt zur umgebenden industriellen Atmosphäre bzw. Medien, wie Kühl- und Schmierstoffe stehen.
- 2) Packungseinheiten in Stück. Bei HMBS: Die gewünschte Länge in mm angeben (L<sub>max.</sub> = 6 000 mm).

## Abdeckkappe HMBSA

Lieferumfang:  
1 Abdeckung, 1 Stopfen

Werkstoff:  
Polyacetal  
Kupfer-, PTFE- und silikonfrei



Bestellangaben				
Abmessungen	KBK <sup>1)</sup>	Teile-Nr.	Typ	PE <sup>2)</sup>
80x40	2	175 966	HMBSA-80/40	1
80x80		175 965	HMBSA-80/80	1

- 1) Korrosionsbeständigkeitsklasse 2 nach Festo Norm 940 070  
Bauteile mit mäßiger Korrosionsbeanspruchung. Außenliegende sichtbare Teile mit vorrangig dekorativer Anforderung an die Oberfläche, die im direkten Kontakt zur umgebenden industriellen Atmosphäre bzw. Medien, wie Kühl- und Schmierstoffe stehen.
- 2) Packungseinheiten in Stück

# Basiselemente

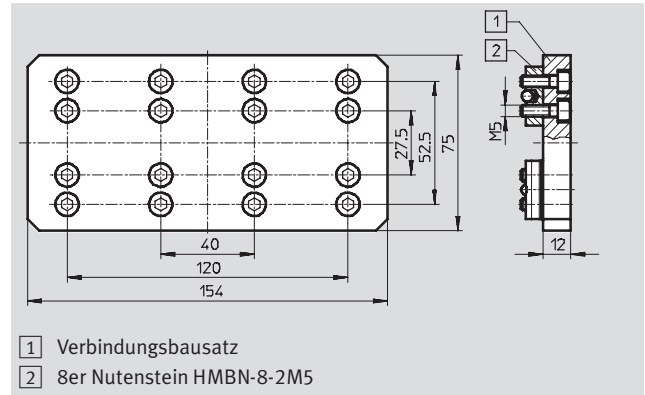
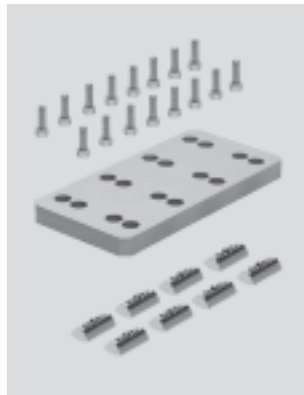
Datenblatt



## Verbindungsbausatz HMBSV

Lieferumfang:  
1 Befestigungsplatte, 16 Schrauben, 8 Nutensteine

Werkstoff:  
Aluminium  
Kupfer-, PTFE- und silikonfrei



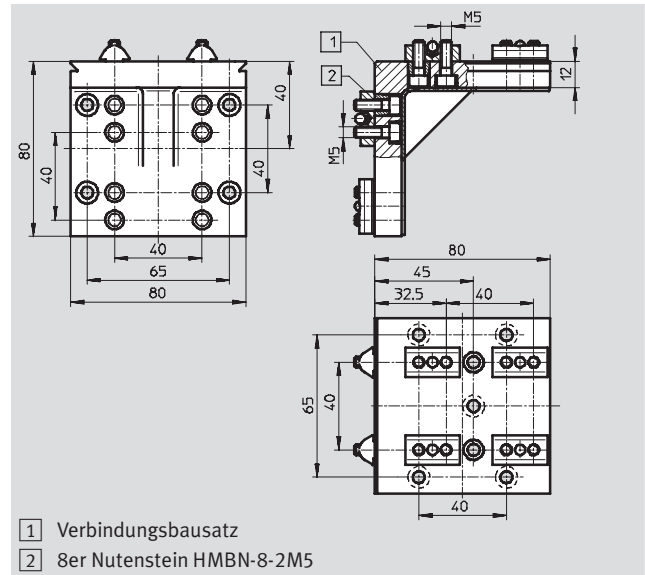
Bestellangaben				
	KBK <sup>1)</sup>	Teile-Nr.	Typ	PE <sup>2)</sup>
Verbindungsbausatz	2	175 972	HMBSV	1
Zubehör (zum Nachbestellen)				
Nutensteine	2	186 567	HMBN-8-2M5	10
Schrauben		M5x16		–

- 1) Korrosionsbeständigkeitsklasse 2 nach Festo Norm 940 070  
Bauteile mit mäßiger Korrosionsbeanspruchung. Außenliegende sichtbare Teile mit vorrangig dekorativer Anforderung an die Oberfläche, die im direkten Kontakt zur umgebenden industrieeüblichen Atmosphäre bzw. Medien, wie Kühl- und Schmierstoffe stehen.
- 2) Packungseinheiten in Stück

## Verbindungsbausatz HMBSW

Lieferumfang:  
1 Winkel, 16 Schrauben, 8 Nutensteine, 8 Distanzringe, 2 Abdeckkappen

Werkstoff:  
Aluminium  
Abdeckkappe: Polyacetal  
Kupfer-, PTFE- und silikonfrei



Bestellangaben				
	KBK <sup>1)</sup>	Teile-Nr.	Typ	PE <sup>2)</sup>
Verbindungsbausatz HMBSW	2	178 228	HMBSW	1
Zubehör (zum Nachbestellen)				
Nutensteine	2	186 567	HMBN-8-2M5	10
Distanzringe		186 563	HMBRD	10
Schrauben		M5x16		–

- 1) Korrosionsbeständigkeitsklasse 2 nach Festo Norm 940 070  
Bauteile mit mäßiger Korrosionsbeanspruchung. Außenliegende sichtbare Teile mit vorrangig dekorativer Anforderung an die Oberfläche, die im direkten Kontakt zur umgebenden industrieeüblichen Atmosphäre bzw. Medien, wie Kühl- und Schmierstoffe stehen.
- 2) Packungseinheiten in Stück

# Basiselemente

Datenblatt



## Grundbausatz HMBF-DB

Lieferumfang:

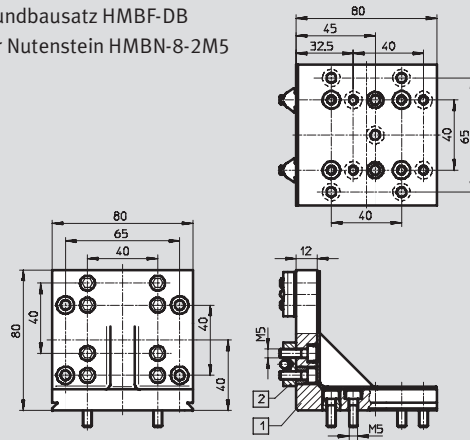
1 Winkel, 16 Schrauben, 4 Nutensteine, 8 Distanzringe, 2 Abdeckkappen

Werkstoff:

Aluminium  
Abdeckkappe: Polyacetal  
Kupfer-, PTFE- und silikonfrei



- 1 Grundbausatz HMBF-DB
- 2 8er Nutenstein HMBN-8-2M5



Bestellangaben				
	KBK <sup>1)</sup>	Teile-Nr.	Typ	PE <sup>2)</sup>
Grundbausatz HMBF-DB	2	<b>175 951</b>	<b>HMBF-DB</b>	<b>1</b>
Zubehör (zum Nachbestellen)				
Nutensteine	2	<b>186 567</b>	<b>HMBN-8-2M5</b>	<b>10</b>
Distanzringe		<b>186 563</b>	<b>HMBRD</b>	<b>10</b>
Schrauben		<b>M5x16</b>		—

- 1) Korrosionsbeständigkeitsklasse 2 nach Festo Norm 940 070  
Bauteile mit mäßiger Korrosionsbeanspruchung. Außenliegende sichtbare Teile mit vorrangig dekorativer Anforderung an die Oberfläche, die im direkten Kontakt zur umgebenden industriellen Atmosphäre bzw. Medien, wie Kühl- und Schmierstoffe stehen.
- 2) Packungseinheiten in Stück

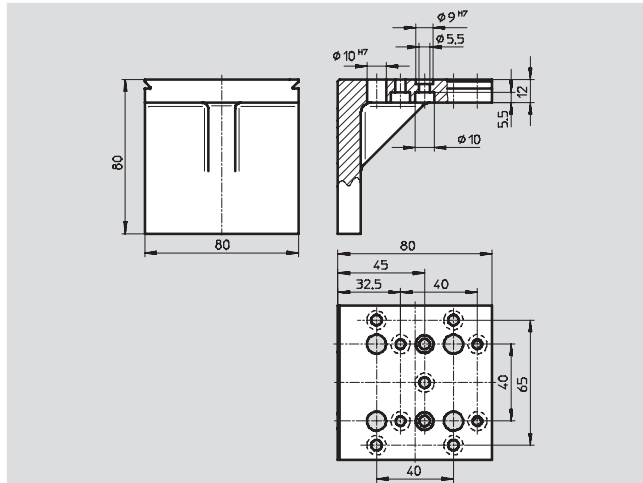
## Verbindungsbausatz HMBWS

Lieferumfang:

1 Winkel

Werkstoff:

Aluminium  
Kupfer-, PTFE- und silikonfrei



Bestellangaben				
	KBK <sup>1)</sup>	Teile-Nr.	Typ	PE <sup>2)</sup>
Verbindungsbausatz HMBWS	2	<b>189 486</b>	<b>HMBWS</b>	<b>1</b>
Zubehör (zum Nachbestellen)				
Nutensteine	2	<b>186 567</b>	<b>HMBN-8-2M5</b>	<b>10</b>
Schrauben		<b>M5x16</b>		—

- 1) Korrosionsbeständigkeitsklasse 2 nach Festo Norm 940 070  
Bauteile mit mäßiger Korrosionsbeanspruchung. Außenliegende sichtbare Teile mit vorrangig dekorativer Anforderung an die Oberfläche, die im direkten Kontakt zur umgebenden industriellen Atmosphäre bzw. Medien, wie Kühl- und Schmierstoffe stehen.
- 2) Packungseinheiten in Stück

# Basiselemente

Datenblatt



## Verbindungsbausatz HMBV-ND

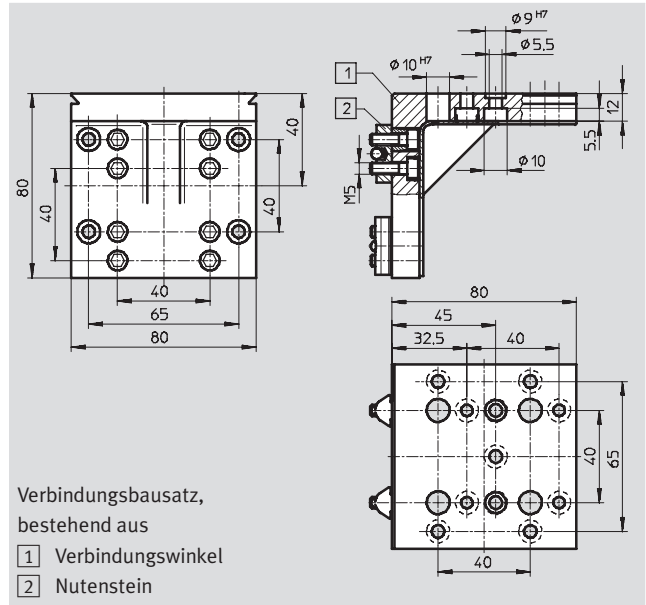
- für HMP, HMPL
- für SLT mit HMBK-WS und HMSV-34 ... 37

### Lieferumfang:

1 Winkel, 8 Schrauben, 4 Nutensteine, 4 Distanzringe, 2 Abdeckkappen

### Werkstoff:

Aluminium, eloxiert  
Kupfer-, PTFE- und silikonfrei



Verbindungsbausatz, bestehend aus  
1 Verbindungswinkel  
2 Nutenstein

Bestellangaben				
	KBK <sup>1)</sup>	Teile-Nr.	Typ	PE <sup>2)</sup>
Verbindungsbausatz	2	175 967	HMBV-ND	1
Zubehör (zum Nachbestellen)				
Nutensteine	2	186 567	HMBN-8-2M5	10
Distanzringe	2	186 563	HMBRD	10
Schrauben	2	M5x16		–

- 1) Korrosionsbeständigkeitsklasse 2 nach Festo Norm 940 070  
Bauteile mit mäßiger Korrosionsbeanspruchung. Außenliegende sichtbare Teile mit vorrangig dekorativer Anforderung an die Oberfläche, die im direkten Kontakt zur umgebenden industriellen Atmosphäre bzw. Medien, wie Kühl- und Schmierstoffe stehen.
- 2) Packungseinheiten in Stück

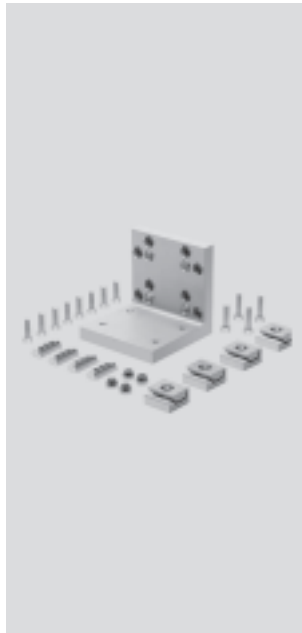
# Basiselemente

Datenblatt



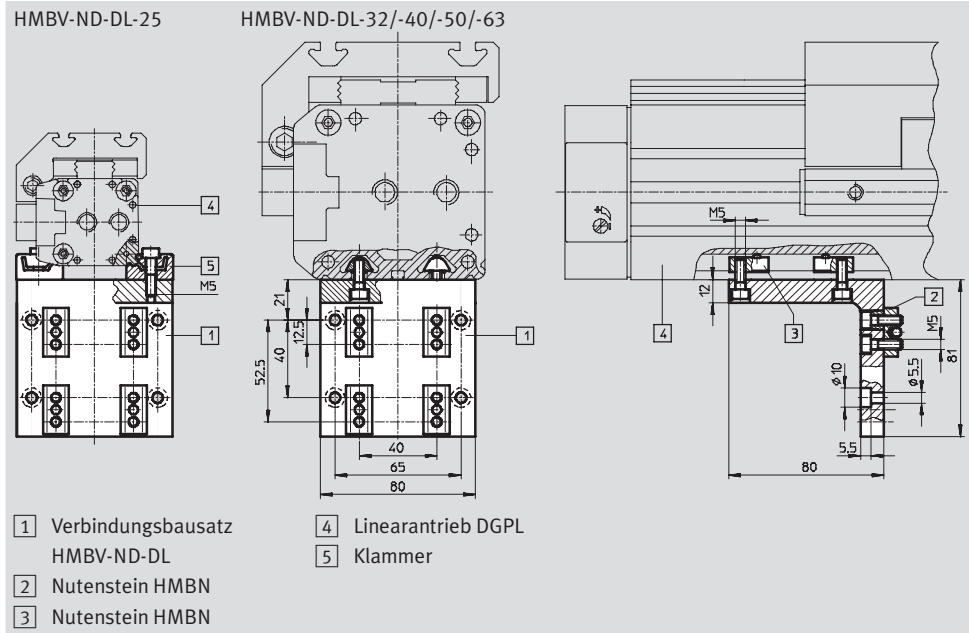
## Verbindungsbausatz HMBV-ND-DL

– für DGPL-25/-32/-40/-50/-63



Lieferumfang:  
Es sind alle zur Befestigung notwendigen Einzelteile enthalten.

Werkstoff:  
Aluminium, eloxiert  
Kupfer-, PTFE- und silikonfrei



Systemelemente  
Mehrachsbaukasten

3.3

Bestellangaben				
für Ø	KBK <sup>1)</sup>	Teile-Nr.	Typ	PE <sup>2)</sup>
25	2	175 985	HMBV-ND-DL25	1
32		175 988	HMBV-ND-DL32	1
40		175 991	HMBV-ND-DL40	1
50		175 994	HMBV-ND-DL50	1
63		175 997	HMBV-ND-DL63	1

- 1) Korrosionsbeständigkeitsklasse 2 nach Festo Norm 940 070  
Bauteile mit mäßiger Korrosionsbeanspruchung. Außenliegende sichtbare Teile mit vorrangig dekorativer Anforderung an die Oberfläche, die im direkten Kontakt zur umgebenden industrietüblichen Atmosphäre bzw. Medien, wie Kühl- und Schmierstoffe stehen.
- 2) Packungseinheiten in Stück

Bestellangaben – Zubehör (zum Nachbestellen)									
für Ø	25	32	40	50	63	KBK <sup>1)</sup>	Teile-Nr.	Typ	PE <sup>2)</sup>
Nutenstein	–	4	4	–	–	2	189 654	HMBN-5-M5	10
	–	–	–	4	4		189 655	HMBN-8-M5	10
	4	4	4	4	4		186 566	HMBN-8-2M5	10
Distanzringe	4	4	4	4	4	–	186 563	HMBRD	10
Mittensstütze	2	–	–	–	–	–	150 736	MUP-18/25	2
Schrauben	8	12	12	4	4	–	–	M5x16	–
	4	–	–	–	–	–	–	M5x20	–

- 1) Korrosionsbeständigkeitsklasse 2 nach Festo Norm 940 070  
Bauteile mit mäßiger Korrosionsbeanspruchung. Außenliegende sichtbare Teile mit vorrangig dekorativer Anforderung an die Oberfläche, die im direkten Kontakt zur umgebenden industrietüblichen Atmosphäre bzw. Medien, wie Kühl- und Schmierstoffe stehen.
- 2) Packungseinheiten in Stück



# Basiselemente

Datenblatt

FESTO

Kombinationsmöglichkeiten – Nutzensteine/Antriebe, Profilsäule					
Antriebe		Nutensteine			
		HMBN-5-M5	HMBN-5-2M5	HMBN-8-M5	HMBN-8-2M5
<b>Linearmodul HMP</b>					
∅	16 ... 32	–	■	–	–
<b>Linearantrieb DGPL, Profilrohr</b>					
∅	32	■	–	–	–
	40	■	–	–	–
	50	–	–	■	■
	63	–	–	■	■
<b>Linearantrieb DGPL-HD, Profilrohr seitlich</b>					
∅	18	■	–	–	–
	25	■	–	–	–
	40	–	–	■	■
<b>Linearantrieb DGPL-HD, Profilrohr unten</b>					
∅	18	■	–	–	–
	25	–	–	■	■
	40	–	–	■	■
<b>Profilsäule HMBS</b>					
Abmessungen	80x40	–	–	■	■
	80x80	–	–	■	■

Systemelemente  
Mehrachsbaukasten

3.3

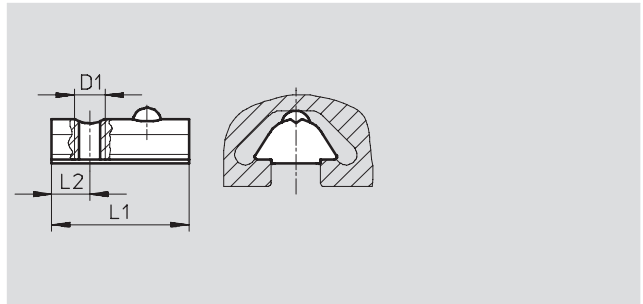
# Basiselemente

Datenblatt



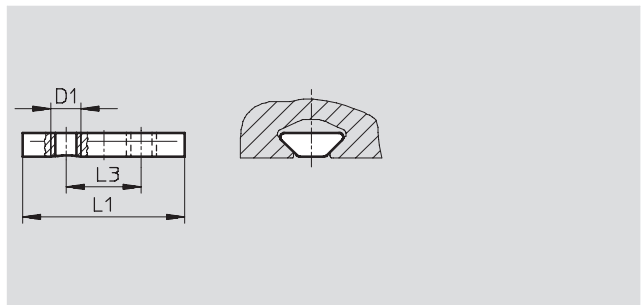
## Nutstein HMBN-5-M5

Werkstoff:  
Vergütungsstahl, unlegiert  
Kupfer-, PTFE- und silikonfrei



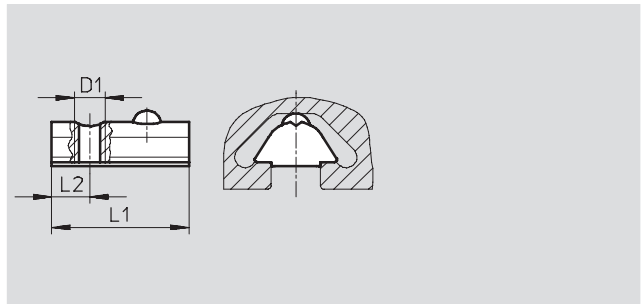
## Nutstein HMBN-5-2M5

Werkstoff:  
Vergütungsstahl, unlegiert  
Kupfer-, PTFE- und silikonfrei



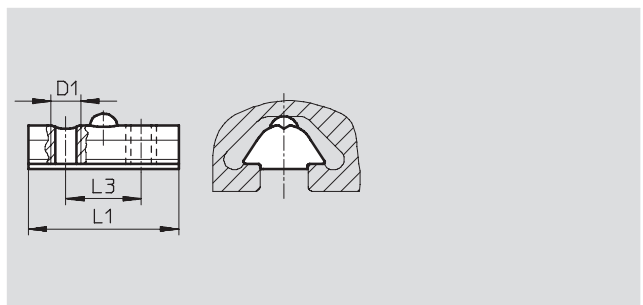
## Nutstein HMBN-8-M5

Werkstoff:  
Vergütungsstahl, unlegiert  
Kupfer-, PTFE- und silikonfrei



## Nutstein HMBN-8-2M5

Werkstoff:  
Vergütungsstahl, unlegiert  
Kupfer-, PTFE- und silikonfrei



Abmessungen und Bestellangaben							
D1	L1	L2	L3	KBK <sup>1)</sup>	Teile-Nr.	Typ	PE <sup>2)</sup>
M5	12	4	–	2	189 654	HMBN-5-M5	10
	27	–	12,5		186 566	HMBN-5-2M5	10
	22,5	6,25	–		189 655	HMBN-8-M5	10
	25	–	12,5		186 567	HMBN-8-2M5	10

1) Korrosionsbeständigkeitsklasse 2 nach Festo Norm 940 070  
Bauteile mit mäßiger Korrosionsbeanspruchung. Außenliegende sichtbare Teile mit vorrangig dekorativer Anforderung an die Oberfläche, die im direkten Kontakt zur umgebenden industrietypischen Atmosphäre bzw. Medien, wie Kühl- und Schmierstoffe stehen.

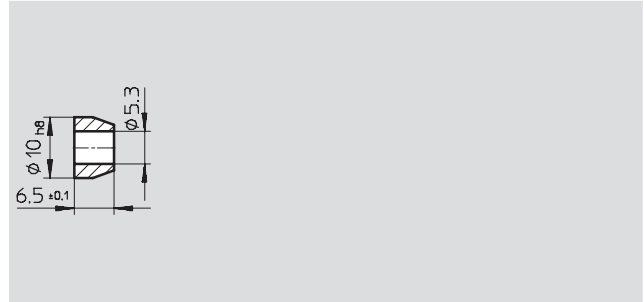
2) Packungseinheit in Stück

# Basiselemente

Datenblatt

## Distanzring HMBRD

Werkstoff:  
Stahl, nichtrostend  
Kupfer-, PTFE- und silikonfrei

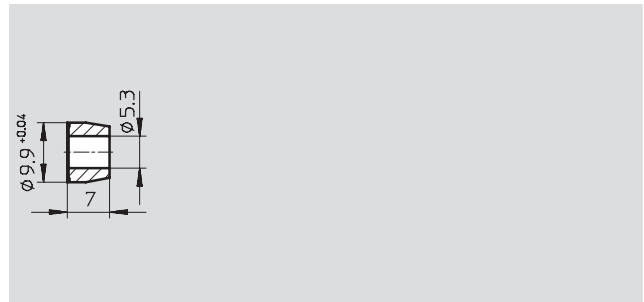


Bestellangaben		
KBK <sup>1)</sup>	Teile-Nr. Typ	PE <sup>2)</sup>
2	186 563 HMBRD	10

- 1) Korrosionsbeständigkeitsklasse 2 nach Festo Norm 940 070  
Bauteile mit mäßiger Korrosionsbeanspruchung. Außenliegende sichtbare Teile mit vorrangig dekorativer Anforderung an die Oberfläche, die im direkten Kontakt zur umgebenden industrietypischen Atmosphäre bzw. Medien, wie Kühl- und Schmierstoffe stehen.
- 2) Packungseinheit in Stück

## Schneidring HMBRS

Werkstoff:  
Stahl, nichtrostend  
Kupfer-, PTFE- und silikonfrei



Bestellangaben		
KBK <sup>1)</sup>	Teile-Nr. Typ	PE <sup>2)</sup>
2	186 564 HMBRS	10

- 1) Korrosionsbeständigkeitsklasse 2 nach Festo Norm 940 070  
Bauteile mit mäßiger Korrosionsbeanspruchung. Außenliegende sichtbare Teile mit vorrangig dekorativer Anforderung an die Oberfläche, die im direkten Kontakt zur umgebenden industrietypischen Atmosphäre bzw. Medien, wie Kühl- und Schmierstoffe stehen.
- 2) Packungseinheit in Stück

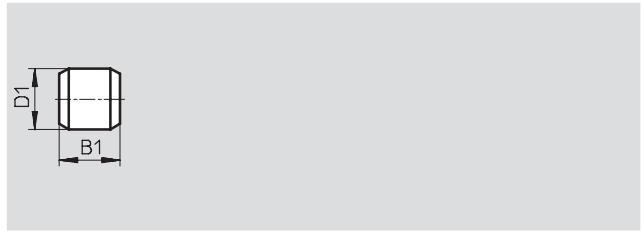
# Basiselemente

Datenblatt



## Zentrierstift ZBS

Werkstoff:  
Stahl, nichtrostend  
Kupfer-, PTFE- und silikonfrei

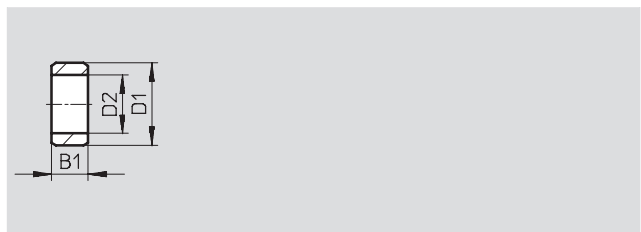
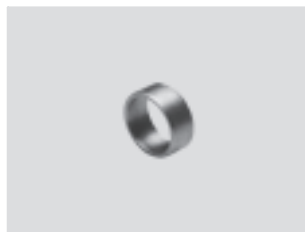


Abmessungen und Bestellangaben					
B1	D1	KBK <sup>1)</sup>	Teile-Nr.	Typ	PE <sup>2)</sup>
-0,2	∅ h8				
5	2	2	<b>525 273</b>	<b>ZBS-02</b>	<b>10</b>
5	5	2	<b>150 928</b>	<b>ZBS-5</b>	<b>10</b>

- 1) Korrosionsbeständigkeitsklasse 2 nach Festo Norm 940 070  
Bauteile mit mäßiger Korrosionsbeanspruchung. Außenliegende sichtbare Teile mit vorrangig dekorativer Anforderung an die Oberfläche, die im direkten Kontakt zur umgebenden industrietypischen Atmosphäre bzw. Medien, wie Kühl- und Schmierstoffe stehen.
- 2) Packungseinheit in Stück

## Zentrierhülse ZBH

Werkstoff:  
Stahl, nichtrostend  
Kupfer-, PTFE- und silikonfrei



Abmessungen und Bestellangaben						
B1	D1	D2	KBK <sup>1)</sup>	Teile-Nr.	Typ	PE <sup>2)</sup>
-0,2	∅ h7	∅				
2,4	5	3,2	2	<b>189 652</b>	<b>ZBH-5</b>	<b>10</b>
3	7	5,3	2	<b>186 717</b>	<b>ZBH-7</b>	<b>10</b>
4	9	6,4	2	<b>150 927</b>	<b>ZBH-9</b>	<b>10</b>
5	12	10,3 +0,1	2	<b>189 653</b>	<b>ZBH-12</b>	<b>10</b>

- 1) Korrosionsbeständigkeitsklasse 2 nach Festo Norm 940 070  
Bauteile mit mäßiger Korrosionsbeanspruchung. Außenliegende sichtbare Teile mit vorrangig dekorativer Anforderung an die Oberfläche, die im direkten Kontakt zur umgebenden industrietypischen Atmosphäre bzw. Medien, wie Kühl- und Schmierstoffe stehen.
- 2) Packungseinheit in Stück

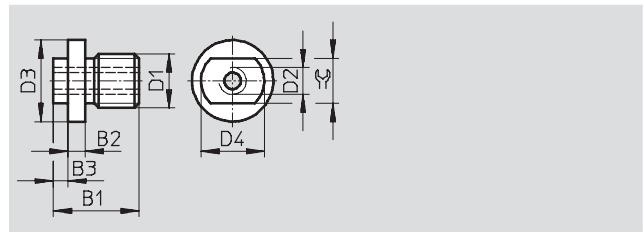
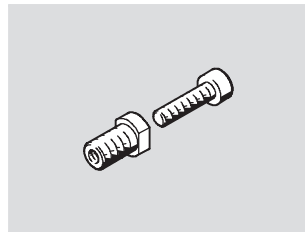
# Basiselemente

Datenblatt



## Verbindungshülse ZBV

Werkstoff:  
Stahl, nichtrostend  
Kupfer-, PTFE- und silikonfrei



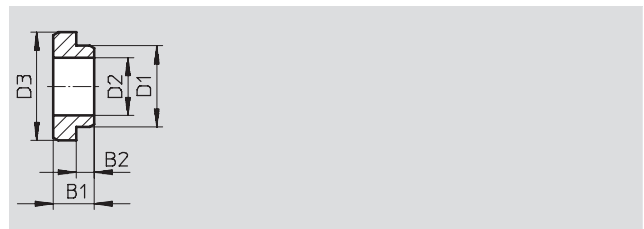
Abmessungen und Bestellangaben							
B1	B2	B3	D1	D2	D3 ∅ h7	D4 ∅ h7	⊕
8,7	1,4 <sup>+0,1</sup>	1,3±0,05	M4	M2,5	7	5	4
11	–	3 <sup>+0,1</sup>	M5	M3	–	7	5,5
9,5	1,9 <sup>+0,1</sup>	1,6±0,05	M6	M3	9	7	5

KBK <sup>1)</sup>	Teile-Nr.	Typ	PE <sup>2)</sup>
2	<b>548 802</b>	<b>ZBV-M4-7</b>	<b>10</b>
2	<b>548 803</b>	<b>ZBV-M5-7</b>	<b>10</b>
2	<b>548 804</b>	<b>ZBV-M5-9</b>	<b>10</b>

- 1) Korrosionsbeständigkeitsklasse 2 nach Festo Norm 940 070  
Bauteile mit mäßiger Korrosionsbeanspruchung. Außenliegende sichtbare Teile mit vorrangig dekorativer Anforderung an die Oberfläche, die im direkten Kontakt zur umgebenden industrietüblichen Atmosphäre bzw. Medien, wie Kühl- und Schmierstoffe stehen.
- 2) Packungseinheit in Stück

## Verbindungshülse ZBV

Werkstoff:  
Stahl, nichtrostend  
Kupfer-, PTFE- und silikonfrei



Abmessungen und Bestellangaben								
B1	B2	D1 ∅ h7	D2 ∅ h7	D3 ∅ H13	KBK <sup>1)</sup>	Teile-Nr.	Typ	PE <sup>2)</sup>
3,4	1,5±0,05	7	9	5,5	2	<b>548 805</b>	<b>ZBV-9-7</b>	<b>10</b>
4,5	2 <sub>-0,1</sub>	9	12	6,4	2	<b>548 806</b>	<b>ZBV-12-9</b>	<b>10</b>

- 1) Korrosionsbeständigkeitsklasse 2 nach Festo Norm 940 070  
Bauteile mit mäßiger Korrosionsbeanspruchung. Außenliegende sichtbare Teile mit vorrangig dekorativer Anforderung an die Oberfläche, die im direkten Kontakt zur umgebenden industrietüblichen Atmosphäre bzw. Medien, wie Kühl- und Schmierstoffe stehen.
- 2) Packungseinheit in Stück

# Basiselemente

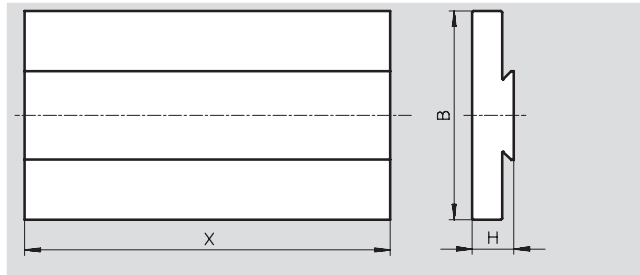
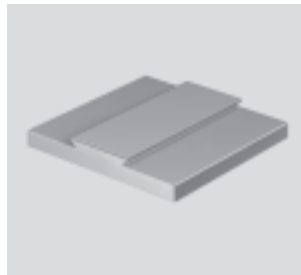
Datenblatt



## Adapterplatte HMAV-...-X

Universal-Schwalbenschwanz-Profil zum Anbau einer Grund- oder Befestigungsplatte für Linearmodule HMP bzw. HMPL

Werkstoff:  
Aluminium, eloxiert  
Kupfer-, PTFE- und silikonfrei

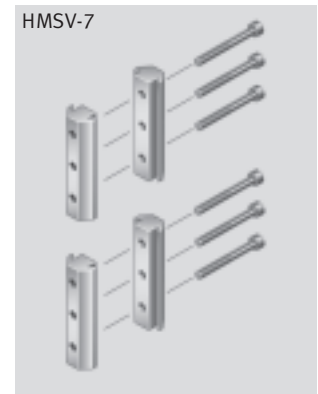
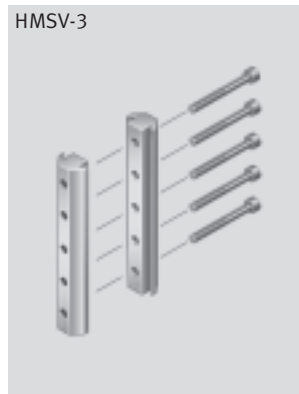
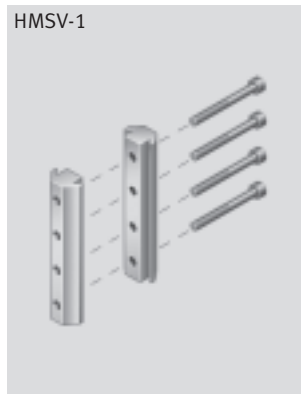


Abmessungen und Bestellangaben						
H	B	X <sup>1)</sup>	KBK <sup>2)</sup>	Teile-Nr.	Typ	PE <sup>3)</sup>
16	80		2	<b>189 451</b>	<b>HMAV-80-X</b>	<b>1</b>
13	90		2	<b>189 450</b>	<b>HMAV-90-X</b>	<b>1</b>

- 1) Die Länge in mm muss bei der Bestellung angegeben werden.
- 2) Korrosionsbeständigkeitsklasse 2 nach Festo Norm 940 070  
Bauteile mit mäßiger Korrosionsbeanspruchung. Außenliegende sichtbare Teile mit vorrangig dekorativer Anforderung an die Oberfläche, die im direkten Kontakt zur umgebenden industriellen Atmosphäre bzw. Medien, wie Kühl- und Schmierstoffe stehen.
- 3) Packungseinheit in Stück

## Adapterbausatz HMSV

Werkstoff:  
Aluminium, eloxiert  
Kupfer-, PTFE- und silikonfrei



Abmessungen und Bestellangaben				
Länge	KBK <sup>1)</sup>	Teile-Nr.	Typ	PE <sup>2)</sup>
80	2	<b>177 647</b>	<b>HMSV-1</b>	<b>1</b>
100	2	<b>177 649</b>	<b>HMSV-3</b>	<b>1</b>
2x 60	2	<b>177 653</b>	<b>HMSV-7</b>	<b>1</b>

- 1) Korrosionsbeständigkeitsklasse 2 nach Festo Norm 940 070  
Bauteile mit mäßiger Korrosionsbeanspruchung. Außenliegende sichtbare Teile mit vorrangig dekorativer Anforderung an die Oberfläche, die im direkten Kontakt zur umgebenden industriellen Atmosphäre bzw. Medien, wie Kühl- und Schmierstoffe stehen.
- 2) Packungseinheit in Stück